



ДЕРЖАВНА СЛУЖБА СТАТИСТИКИ УКРАЇНИ  
ГОЛОВНЕ УПРАВЛІННЯ СТАТИСТИКИ У ЛЬВІВСЬКІЙ ОБЛАСТІ

# ДІЯЛЬНІСТЬ СУБ'ЄКТІВ ГОСПОДАРЮВАННЯ ЛЬВІВСЬКОЇ ОБЛАСТІ

## СТАТИСТИЧНИЙ ЗБІРНИК

2023



ДЕРЖАВНА СЛУЖБА СТАТИСТИКИ УКРАЇНИ  
ГОЛОВНЕ УПРАВЛІННЯ СТАТИСТИКИ У ЛЬВІВСЬКІЙ ОБЛАСТІ

**ДІЯЛЬНІСТЬ  
СУБ'ЄКТІВ ГОСПОДАРЮВАННЯ  
ЛЬВІВСЬКОЇ ОБЛАСТІ  
2023**

СТАТИСТИЧНИЙ ЗБІРНИК

ЛЬВІВ 2024

## **Головне управління статистики у Львівській області**

проспект В.Чорновола, 4, м. Львів, 79019, Україна

телефон: (032) 235-84-28, факс: (032) 258-59-93

електронна пошта: [ve@lv.ukrstat.gov.ua](mailto:ve@lv.ukrstat.gov.ua)

вебсайт: [www.lv.ukrstat.gov.ua](http://www.lv.ukrstat.gov.ua)

## **Підготовлено відділом аналізу даних економічної статистики**

Відповідальна за випуск Оксана Конкевич, (032) 258-59-64

## **Розповсюдження статистичних публікацій:**

проспект В.Чорновола, 4, кім.47, корп.ІІ, м. Львів, 79019, Україна

телефон: (032) 258-59-51

## ПЕРЕДМОВА

---

Статистичний збірник містить інформацію про основні статистичні показники, що характеризують стан і тенденції розвитку суб'єктів господарювання за 2010–2023 роки. Публікуються показники про кількість діючих суб'єктів господарювання (підприємств, фізичних осіб-підприємців) та основні показники їх діяльності (кількість зайнятих і найманих працівників, витрати на персонал, обсяги реалізованої продукції, активи, власний капітал і зобов'язання, фінансові результати, рентабельність).

Збірник підготовлено на підставі даних державного статистичного спостереження щодо структурних змін в економіці області, проведеного за формами №1-підприємництво (річна), №2-підприємництво (річна) «Структурне обстеження підприємства»; адміністративних даних Державної податкової служби України; державного статистичного спостереження щодо фінансового стану підприємств, проведеного за формами фінансової звітності, отриманих безпосередньо від підприємств (без урахування банків та бюджетних установ).

Усі статистичні показники наведені в цінах і за методологією відповідного року та деталізовані за видами економічної діяльності згідно з Класифікацією видів економічної діяльності ДК 009:2010. Інформація за видами економічної діяльності наведена з урахуванням зміни підприємствами їх основного виду діяльності у звітному році.

---

## СКОРОЧЕННЯ

тис.	– тисяча
млн.	– мільйон
млрд.	– мільярд
грн	– гривня
%	– відсоток

## УМОВНІ ПОЗНАЧЕННЯ

Тире (–)	– явищ не було
Нуль (0; 0,0)	– явища відбулися, але у вимірах менших за ті, що можуть бути використаними у таблиці розрядами
Символ (х)	– заповнення рубрики за характером побудови таблиці не має сенсу або недоцільне
Символ (к)	– дані не оприлюднюються з метою забезпечення виконання вимог Закону України "Про офіційну статистику" щодо забезпечення гарантій органів державної статистики щодо статистичної конфіденційності
«з них», «у тому числі»	– наведено не всі доданки загальної суми

В окремих випадках незначне відхилення між підсумками та сумою складових пояснюється округленням даних.

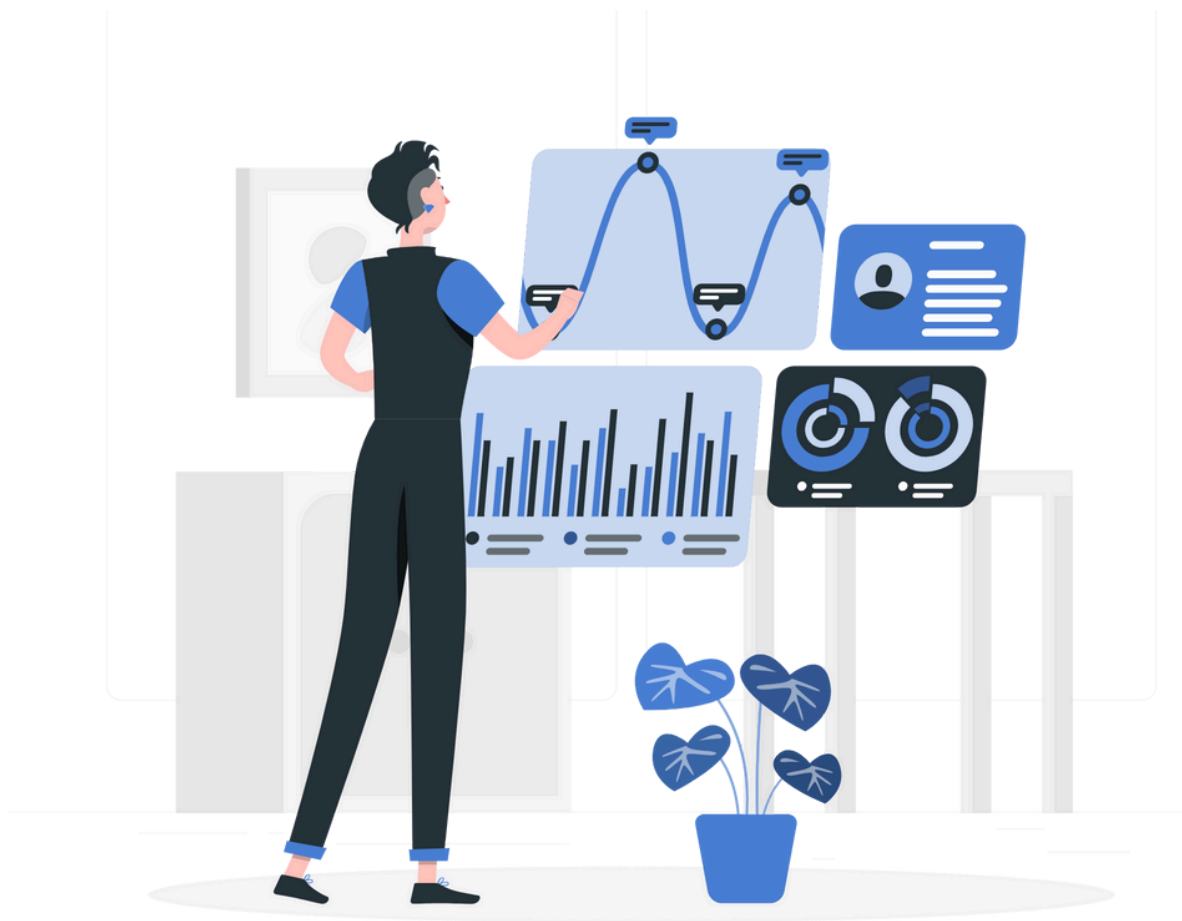
## ЗМІСТ

<b>1. ДІЯЛЬНІСТЬ СУБ`ЄКТІВ ГОСПОДАРЮВАННЯ.....</b>	<b>7</b>
1.1. Розподіл суб`єктів господарювання Львівської області за їх розмірами у 2023 році.....	8
1.2. Основні показники діяльності суб`єктів господарювання.....	9
1.3. Кількість діючих юридичних та фізичних осіб у підприємстві.....	10
1.4. Характеристика суб`єктів господарювання у 2023 році.....	10
1.5. Основні показники діяльності суб`єктів великого підприємництва.....	11
1.6. Основні показники діяльності суб`єктів середнього підприємництва.....	12
1.7. Основні показники діяльності суб`єктів малого підприємництва.....	13
1.8. Частка малого підприємництва у загальних показниках діяльності суб`єктів господарювання.....	14
1.9. Частка малих підприємств та фізичних осіб-підприємців у загальних показниках суб`єктів малого підприємництва у 2023 році.....	14
1.10. Основні показники діяльності суб`єктів мікропідприємництва.....	15
1.11. Основні показники діяльності суб`єктів господарювання за видами економічної діяльності.....	16
1.12. Частка підприємств та фізичних осіб-підприємців у загальній кількості суб`єктів господарювання за видами економічної діяльності у 2023 році.....	20
1.13. Структура обсягу реалізованої продукції (товарів, послуг) суб`єктів господарювання за видами економічної діяльності у 2023 році.....	20
1.14. Частка підприємств та фізичних осіб-підприємців у загальних показниках діяльності суб`єктів господарювання за видами економічної діяльності.....	21
<b>2. ДІЯЛЬНІСТЬ ФІЗИЧНИХ ОСІБ-ПІДПРИЄМЦІВ.....</b>	<b>23</b>
2.1. Основні показники діяльності фізичних осіб-підприємців.....	24
2.2. Внесок фізичних осіб-підприємців у загальні показники суб`єктів господарювання.....	25
2.3. Структура кількості діючих фізичних осіб-підприємців за видами економічної діяльності у 2023 році.....	25
2.4. Основні показники діяльності фізичних осіб-підприємців за видами економічної діяльності.....	26
2.5. Частка фізичних осіб-підприємців у загальних показниках середнього підприємництва за видами економічної діяльності.....	30
2.6. Частка фізичних осіб-підприємців у загальних показниках малого підприємництва за видами економічної діяльності.....	32
2.7. Частка фізичних осіб-підприємців у загальній кількості зайнятих працівників у малому підприємстві за окремими видами економічної діяльності у 2023 році.....	34
2.8. Частка фізичних осіб-підприємців у загальному обсязі реалізованої продукції (товарів, послуг) малого підприємництва за окремими видами економічної діяльності у 2023 році.....	34
2.9. Частка фізичних осіб-підприємців у загальних показниках мікропідприємництва за видами економічної діяльності.....	35
<b>3. ДІЯЛЬНІСТЬ ПІДПРИЄМСТВ.....</b>	<b>37</b>
<b>3.1. Основні показники діяльності підприємств.....</b>	<b>38</b>
3.1.1. Кількість діючих підприємств та основні показники їх діяльності.....	38
3.1.2. Частка Львівської області в Україні за окремими показниками діяльності підприємств.....	39
3.1.3. Структура кількості діючих підприємств за видами економічної діяльності у 2023 році.....	39

3.1.4. Кількість діючих підприємств за видами економічної діяльності.....	40
3.1.5. Розподіл кількості діючих підприємств за видами економічної діяльності.....	41
<b>3.2. Зайнятість та витрати на персонал.....</b>	<b>42</b>
3.2.1. Кількість зайнятих працівників на підприємствах за видами економічної діяльності.....	42
3.2.2. Розподіл кількості зайнятих працівників на підприємствах за видами економічної діяльності.....	43
3.2.3. Кількість найманих працівників на підприємствах за видами економічної діяльності.....	44
3.2.4. Розподіл кількості найманих працівників на підприємствах за видами економічної діяльності.....	45
3.2.5. Витрати на персонал підприємств за видами економічної діяльності.....	46
3.2.6. Розподіл витрат на персонал підприємств за видами економічної діяльності.....	47
3.2.7. Витрати на персонал підприємств за видами економічної діяльності у 2023 році.....	48
<b>3.3. Економічна діяльність.....</b>	<b>49</b>
3.3.1. Обсяг реалізованої продукції (товарів, послуг) підприємств за видами економічної діяльності.....	49
3.3.2. Розподіл обсягу реалізованої продукції (товарів, послуг) підприємств за видами економічної діяльності.....	50
3.3.3. Обсяг виробленої продукції (товарів, послуг) підприємств за видами економічної діяльності.....	51
3.3.4. Розподіл обсягу виробленої продукції (товарів, послуг) підприємств за видами економічної діяльності.....	52
3.3.5. Частка Львівської області в Україні у 2023 році.....	53
3.3.6. Структура обсягу реалізованої продукції (товарів, послуг) підприємств за видами економічної діяльності у 2023 році.....	53
3.3.7. Додана вартість за витратами виробництва підприємств за видами економічної діяльності.....	54
3.3.8. Розподіл доданої вартості за витратами виробництва підприємств за видами економічної діяльності.....	55
<b>3.4. Активи, власний капітал і зобов'язання підприємств.....</b>	<b>56</b>
3.4.1. Баланс підприємств та його структура у 2023 році.....	56
3.4.2. Структура балансу підприємств станом на 31 грудня 2023 року.....	57
3.4.3. Необоротні активи за видами економічної діяльності станом на 31 грудня 2023 року.....	58
3.4.4. Оборотні активи за видами економічної діяльності станом на 31 грудня 2023 року.....	60
3.4.5. Власний капітал за видами економічної діяльності станом на 31 грудня 2023 року.....	62
3.4.6. Поточні зобов'язання за видами економічної діяльності станом на 31 грудня 2023 року.....	64
<b>3.5. Фінансові результати діяльності підприємств.....</b>	<b>66</b>
3.5.1. Фінансові результати діяльності підприємств.....	66
3.5.2. Фінансові результати діяльності підприємств за видами економічної діяльності.....	67
3.5.3. Фінансовий результат до оподаткування за видами економічної діяльності у 2023 році.....	69

3.5.4. Фінансові результати діяльності підприємств за містами та районами.....	70
3.5.5. Збиткові підприємства за видами економічної діяльності.....	71
3.5.6. Збиткові підприємства за містами та районами.....	73
3.5.7. Рентабельність операційної діяльності підприємств за видами економічної діяльності.....	74
3.5.8. Рівень рентабельності операційної діяльності підприємств за видами економічної діяльності у 2023 році.....	77
3.5.9. Рентабельність операційної діяльності підприємств за містами та районами.....	77
<b>3.6. Діяльність великих, середніх і малих підприємств.....</b>	<b>79</b>
3.6.1. Основні показники діяльності підприємств за їх розмірами.....	79
3.6.2. Розподіл основних показників діяльності підприємств за їх розмірами.....	80
3.6.3. Внесок великих, середніх і малих підприємств у загальні показники підприємств.....	81
3.6.4. Частка великих, середніх і малих підприємств Львівської області в Україні.....	82
3.6.5. Кількість діючих великих, середніх, малих і мікропідприємств за видами економічної діяльності у 2023 році.....	83
3.6.6. Розподіл кількості діючих підприємств за їх розмірами та видами економічної діяльності у 2023 році.....	84
3.6.7. Кількість зайнятих працівників за розмірами підприємств та видами економічної діяльності у 2023 році.....	85
3.6.8. Розподіл кількості зайнятих працівників за розмірами підприємств та видами економічної діяльності у 2023 році.....	86
3.6.9. Кількість найманих працівників за розмірами підприємств та видами економічної діяльності у 2023 році.....	87
3.6.10. Розподіл кількості найманих працівників за розмірами підприємств та видами економічної діяльності у 2023 році.....	88
3.6.11. Витрати на персонал за розмірами підприємств та видами економічної діяльності у 2023 році.....	89
3.6.12. Розподіл витрат на персонал за розмірами підприємств та видами економічної діяльності у 2023 році.....	90
3.6.13. Обсяг реалізованої продукції (товарів, послуг) за розмірами підприємств та видами економічної діяльності у 2023 році.....	91
3.6.14. Розподіл обсягу реалізованої продукції (товарів, послуг) за розмірами підприємств та видами економічної діяльності у 2023 році.....	92
<b>4. МІЖРЕГІОНАЛЬНІ ПОРІВНЯННЯ.....</b>	<b>93</b>
4.1. Кількість діючих суб'єктів господарювання за регіонами України у 2023 році.....	94
4.2. Кількість діючих підприємств за регіонами України.....	95
4.3. Кількість зайнятих працівників на підприємствах за регіонами України.....	96
4.4. Кількість найманих працівників на підприємствах за регіонами України.....	97
4.5. Витрати на персонал на підприємствах за регіонами України.....	98
4.6. Обсяг реалізованої продукції (товарів, послуг) підприємств за регіонами України.....	99
4.7. Фінансові результати діяльності підприємств за регіонами України.....	100
4.8. Збиткові підприємства за регіонами України.....	101
<b>МЕТОДОЛОГІЧНІ ПОЯСНЕННЯ.....</b>	<b>102</b>

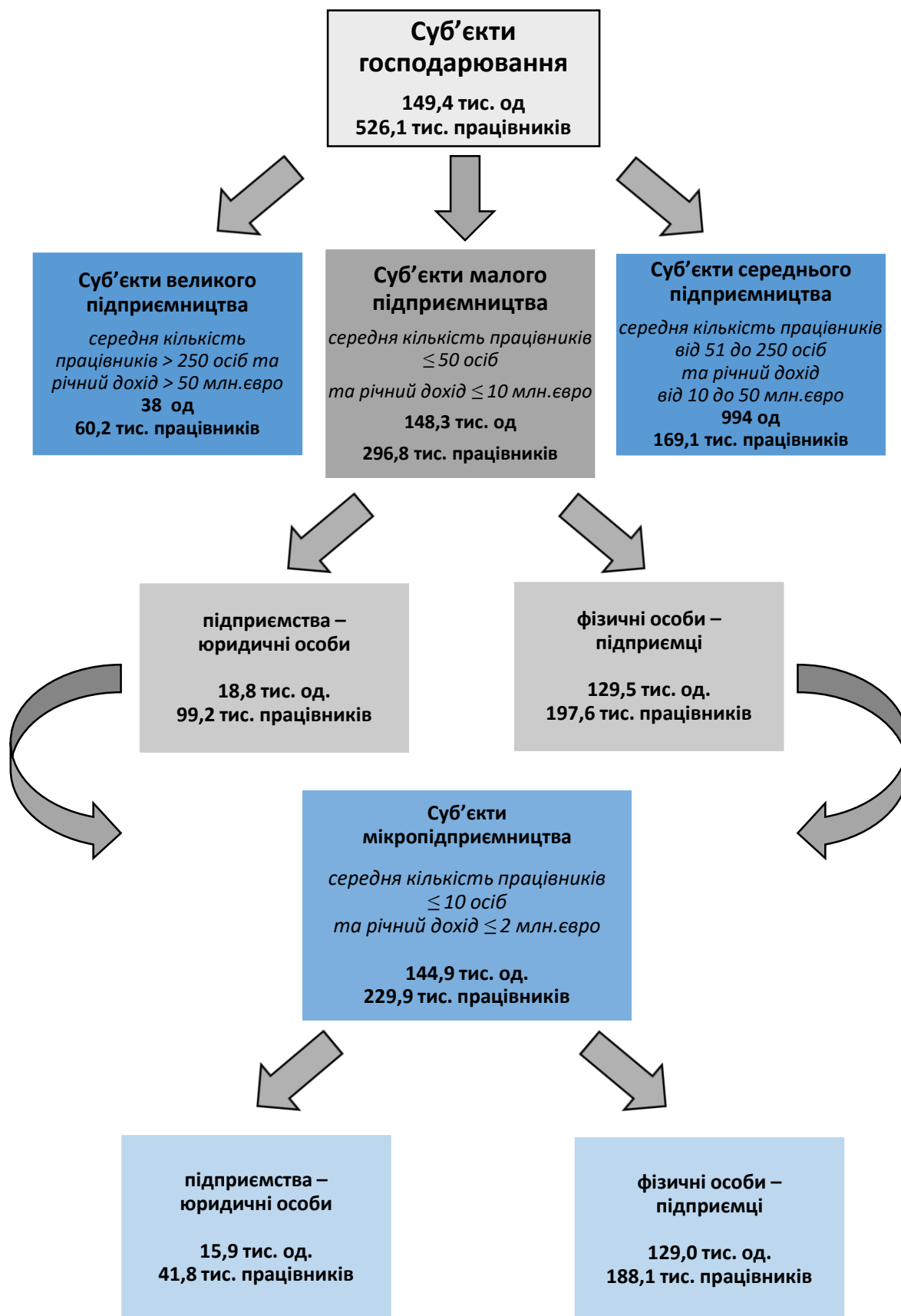
# ДІЯЛЬНІСТЬ СУБ'ЄКТІВ ГОСПОДАРЮВАННЯ



## РОЗДІЛ 1



**1.1. Розподіл суб'єктів господарювання Львівської області за їх розмірами у 2023 році**



## 1.2. Основні показники діяльності суб'єктів господарювання<sup>1</sup>

	2010	2015	2021	2022	2023
<b>Кількість діючих суб'єктів господарювання, одиниць</b>	<b>103517</b>	<b>120442</b>	<b>132740</b>	<b>133117</b>	<b>149350</b>
<u>підприємства</u>					
усього, одиниць	20343	18628	21186	16726	19785
у % до загальної кількості діючих суб'єктів	19,7	15,5	16,0	12,6	13,2
<u>фізичні особи-підприємці</u>					
усього, одиниць	83174	101814	111554	116391	129565
у % до загальної кількості діючих суб'єктів	80,3	84,5	84,0	87,4	86,8
<b>Кількість зайнятих працівників, тис. осіб</b>	<b>544,6</b>	<b>478,9</b>	<b>539,7</b>	<b>518,7</b>	<b>526,1</b>
<u>підприємства</u>					
усього, тис. осіб	403,8	331,6	356,6	340,6	327,2
у % до загальної кількості зайнятих працівників	74,1	69,2	66,1	65,7	62,2
<u>фізичні особи-підприємці</u>					
усього, тис. осіб	140,8	147,3	183,1	178,1	198,9
у % до загальної кількості зайнятих працівників	25,9	30,8	33,9	34,3	37,8
<b>Кількість найманих працівників, тис. осіб</b>	<b>456,2</b>	<b>370,3</b>	<b>422,6</b>	<b>399,8</b>	<b>392,2</b>
<u>підприємства</u>					
усього, тис. осіб	398,5	324,9	351,1	338,1	322,8
у % до загальної кількості найманих працівників	87,4	87,7	83,1	84,6	82,3
<u>фізичні особи-підприємці</u>					
усього, тис. осіб	57,7	45,4	71,5	61,7	69,4
у % до загальної кількості найманих працівників	12,6	12,3	16,9	15,4	17,7
<b>Обсяг реалізованої продукції (товарів, послуг), млн.грн</b>	<b>109323,6</b>	<b>207671,8</b>	<b>671575,0</b>	<b>712145,8</b>	<b>855380,7</b>
<u>підприємства</u>					
усього, млн.грн	98047,1	183102,3	576676,1	705844,4	846680,6
у % до загального обсягу реалізованої продукції (товарів, послуг)	89,7	88,2	85,9	99,1	99,0
<u>фізичні особи-підприємці</u>					
усього, млн.грн	11276,5	24569,5	94898,9	6301,4	8700,1
у % до загального обсягу реалізованої продукції (товарів, послуг)	10,3	11,8	14,1	0,9	1,0

<sup>1</sup> Показники щодо фізичних осіб-підприємців сформовано на підставі адміністративних даних Державної податкової служби України. Дані за 2022-2023 рр. можуть бути уточнені.

[Замовити публікацію](#)