



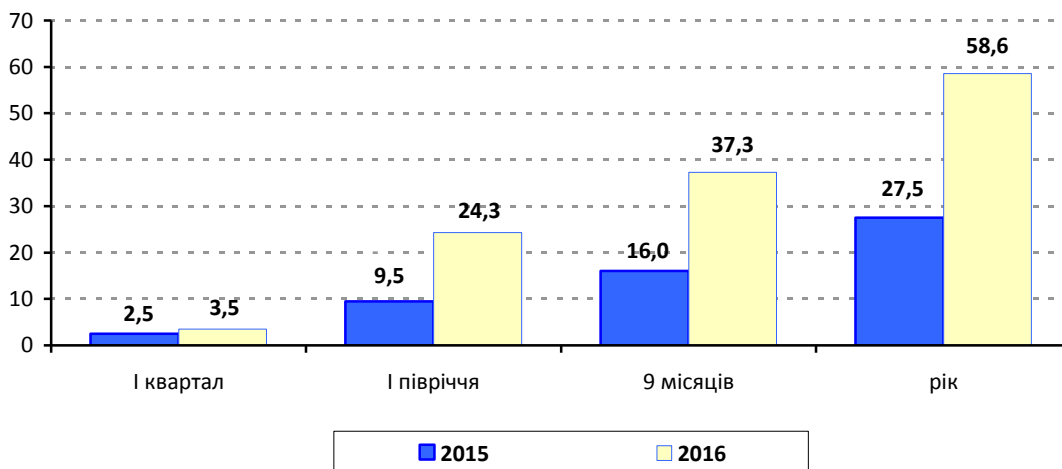
02.03.2017 № 48

Інвестиції зовнішньоекономічної діяльності у Львівській області у 2016 році

Упродовж 2016 року в економіку Львівщини іноземними інвесторами вкладено 58,6 млн.дол. США прямих іноземних інвестицій (акціонерного капіталу) проти 27,5 млн.дол. США у 2015 році.

У структурі надходжень прямих іноземних інвестицій частка грошових внесків становила 48,7%, внесків у вигляді цінних паперів – 26,1%, рухомого і нерухомого майна – 25,1%.

Надходження прямих іноземних інвестицій (акціонерного капіталу) (наростаючим підсумком з початку року), млн.дол. США



Упродовж 2016 року вкладення в економіку області здійснили інвестори з 33 країн світу. Найбільше інвестицій надійшло від партнерів з Польщі – 20,5 млн.дол., а також Німеччини – 8,7 млн.дол., Австрії – 5,9 млн.дол., Кіпру – 5,4 млн.дол., Туреччини – 5,1 млн.дол., Іспанії – 4,0 млн.дол. та Данії – 3,6 млн.дол. На ці країни припало 90,6% загального обсягу надходжень в область.

З країн ЄС в економіку області вкладено 50,0 млн.дол. США, або 85,3% загального обсягу вкладень (у 2015 році – 25,6 млн.дол.США, або 93,1%).

З обсягу прямих іноземних інвестицій, які надійшли у 2016 році, найбільше спрямовано у промисловість – 28,8 млн.дол. (49,1% від загальнообласного обсягу надходжень), фінансову та страхову діяльність – 16,9 млн.дол. (28,9%), транспорт, складське господарство, поштову та кур'єрську діяльність – 5,4 млн.дол. США (9,1%), професійну, наукову та технічну діяльність – 2,9 млн.дол. (4,9%).

У 2016 році найбільше іноземних інвестицій вкладено у підприємства міста Львова – 32,0 млн.дол. США (54,6% від загального обсягу надходжень). Також значні обсяги іноземного капіталу залучено у Жидачівський – 5,5 млн.дол. США (9,3%), Перемишлянський – 5,4 млн.дол. США (9,2%), Жовківський – 3,4 млн.дол. США (5,8%) та Городоцький – 2,1 млн.дол. США (3,5%) райони.

У 2016 році підприємства області за межі країни не інвестували.

Більше інформації щодо інвестицій зовнішньоекономічної діяльності буде оприлюднено після 31 березня поточного року.

Географічне охоплення

Спостереження охоплює усі регіони України, крім тимчасово окупованої території Автономної Республіки Крим і м. Севастополя, а також частини зони проведення антитерористичної операції.

Методологія та визначення

Пряма інвестиція (акціонерний капітал) – це категорія міжнародної інвестиційної діяльності, яка відображає прагнення інституційної одиниці - резидента однієї країни здійснювати контроль або істотний вплив на діяльність підприємства, що є резидентом іншої країни. Інвестиція є прямою, якщо капітал/право власності нерезидента складає не менше 10% вартості статутного капіталу підприємства-резидента або нерезидент має не менше 10% голосів в управлінні підприємства-резидента. До прямих інвестицій також відносять інвестиції, що отримані на основі концесійних договорів і договорів про спільну інвестиційну діяльність.

Інформація підготовлена за даними державного статистичного спостереження "Інвестиції зовнішньоекономічної діяльності", яке охоплює юридичні особи-резиденти та постійні представництва нерезидентів в Україні.

Показники щодо обсягів прямих інвестицій розраховуються по Україні в цілому, по країнах світу відповідно до Класифікації країн світу (КС - http://ukrstat.gov.ua/klasf/st_kls/op_ks_2016.htm), країнах ЄС-28, за видами економічної діяльності (на рівні секцій, розділів та груп) відповідно до Класифікації видів економічної діяльності (КВЕД - http://www.ukrstat.gov.ua/klasf/nac_kls/dc_009.rar), по регіонах.

Методологічні положення: http://ukrstat.gov.ua/metod_polog/metod_doc/2014/284/mp_izd.zip.

Довідка: тел. (032) 258-59-24, Я. Дрібко

Більше інформації: www.lv.ukrstat.gov.ua, Тематичний розділ "Інвестиції"

© Головне управління статистики у Львівській області, 2017