

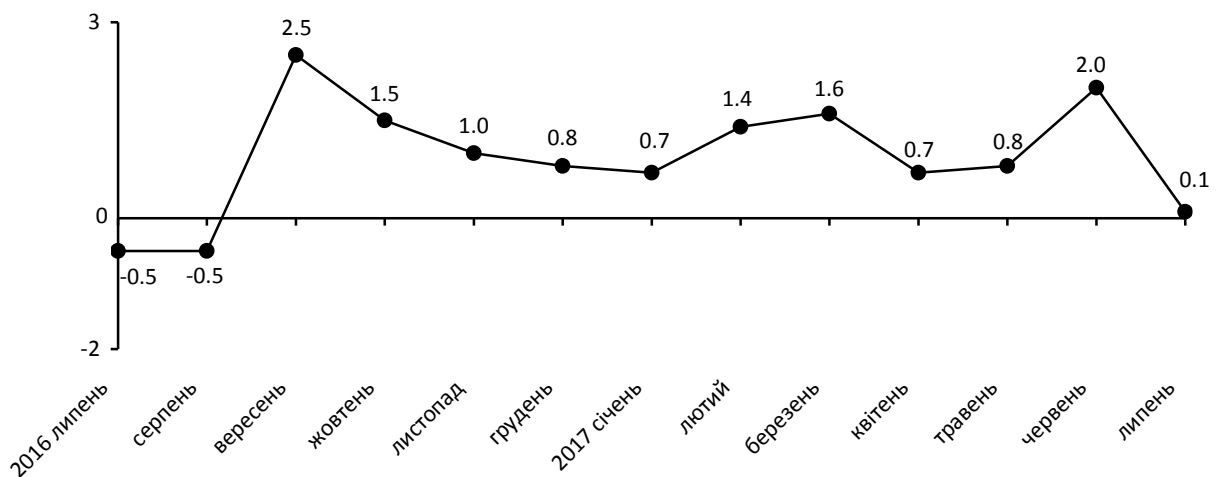


09.08.2017 № 181

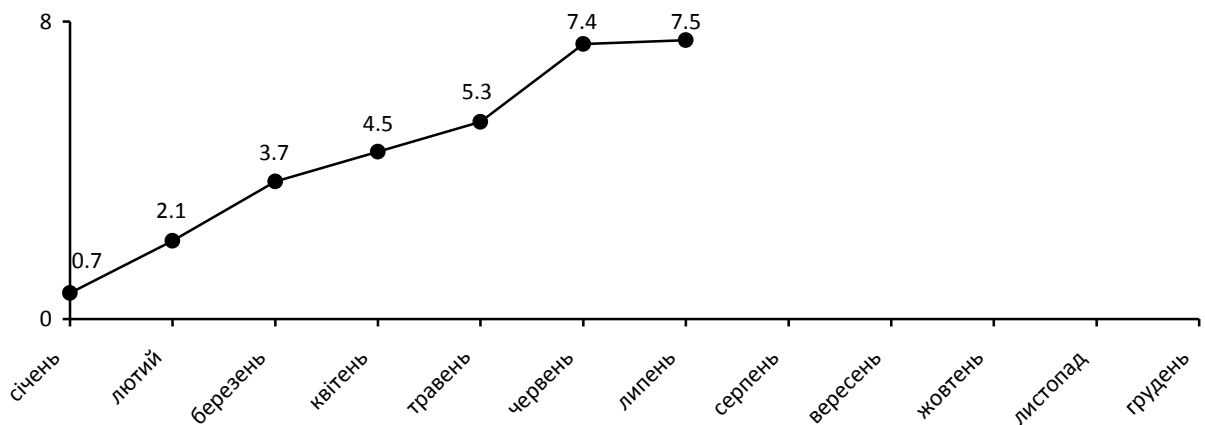
Індекси споживчих цін у Львівській області у липні 2017 року

Ціни на споживчому ринку Львівської області у липні 2017 року порівняно з попереднім місяцем підвищились на 0,1% (в Україні – на 0,2%), з початку року – на 7,5% (в Україні – на 8,2%).

Зміни споживчих цін у Львівській області
(у % до попереднього місяця)



Зміни споживчих цін у Львівській області у 2017 році
(у % до грудня попереднього року)



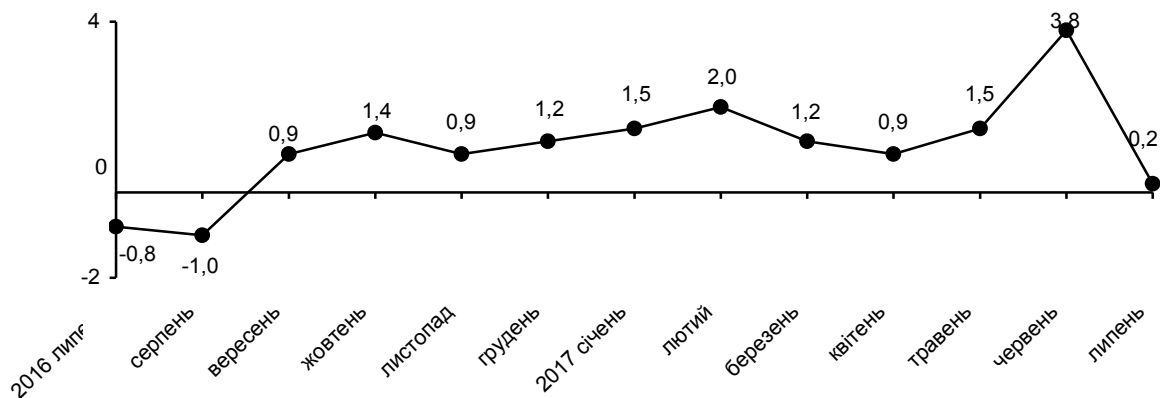
Зміни споживчих цін на товари та послуги у Львівській області

(відсотків)

	Липень 2017 до	
	червня 2017	грудня 2016
Споживчі ціни	0,1	7,5
Продукти харчування та безалкогольні напої	0,2	11,6
Продукти харчування	0,2	11,8
хліб і хлібопродукти	0,0	3,4
хліб	0,6	7,3
макаронні вироби	0,3	5,6
м'ясо та м'ясопродукти	6,1	20,2
риба та продукти з риби	0,4	0,7
молоко	0,6	2,2
сир і м'який сир (творог)	0,3	8,5
яйця	-4,5	-43,5
масло	-1,0	5,7
олія соняшникова	-0,1	0,0
фрукти	0,2	62,0
овочі	-14,0	67,8
цукор	0,0	9,1
Безалкогольні напої	0,9	3,3
Алкогольні напої, тютюнові вироби	0,7	12,3
Одяг і взуття	-3,4	-7,0
Одяг	-1,7	-4,0
Взуття	-6,0	-11,7
Житло, вода, електроенергія, газ та інші види палива	0,2	10,6
Утримання та ремонт житла	0,2	2,5
Водопостачання	1,4	31,9
Каналізація	0,4	4,1
Утримання будинків та прибудинкових територій	0,0	46,7
Електроенергія	0,0	28,1
Природний газ	0,0	1,2
Гаряча вода, опалення	0,0	0,0
Предмети домашнього вжитку, побутова техніка та поточне утримання житла	0,0	0,4
Охорона здоров'я	0,3	4,1
Фармацевтична продукція, медичні товари та обладнання	0,3	3,2
Амбулаторні послуги	0,7	4,4
Транспорт	0,1	6,3
Паливо та мастила	-1,0	6,4
Транспортні послуги	0,6	11,4
залізничний пасажирський транспорт	4,6	6,2
автодорожній пасажирський транспорт	0,3	11,8
Зв'язок	-0,2	4,8
Відпочинок і культура	0,5	3,1
Освіта	0,0	1,9
Ресторани та готелі	0,8	4,6
Різні товари та послуги	0,3	-3,6

У Львівській області у липні 2017 року порівняно з червнем 2017 року ціни на продукти харчування та безалкогольні напої зросли на 0,2%. Найбільше подорожчали м'ясо та м'ясопродукти (на 6,1%): птиця – на 9,5%, свинина – на 8,4%, яловичина – на 1,6%. На 2,8–0,6% підвищилися ціни на рис, сіль, мінеральні та джерельні води, філе мороженої риби, сири тверді типу Ементаль, спреди, маргарин, молоко, хліб. Водночас, у середньому на 14% подешевшали овочі, на 5,3% – крупи гречані, на 4,5% – яйця, на 1,3% – масло вершкове.

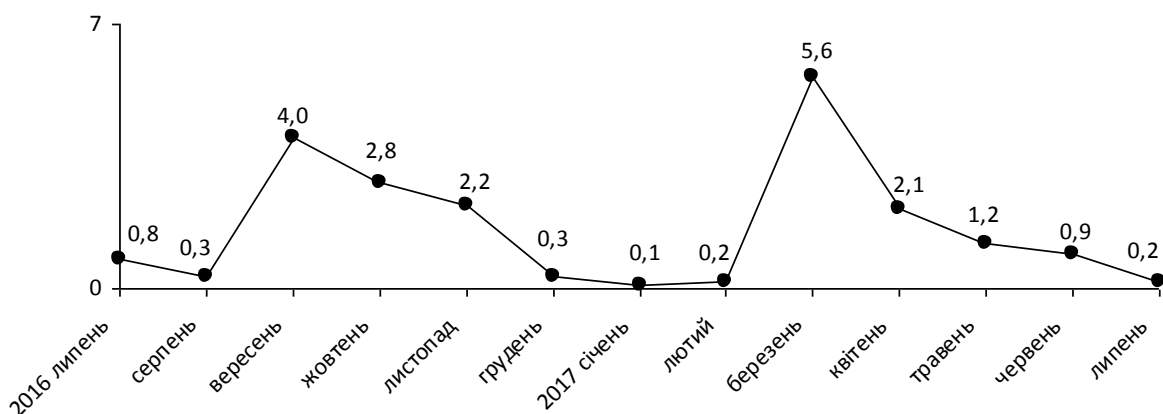
Зміни цін на продукти харчування та безалкогольні напої у Львівській області (у % до попереднього місяця)



Ціни на алкогольні напої та тютюнові вироби зросли на 0,7%.

Зростання цін у житлово-комунальній сфері на 0,2% відбулося головним чином за рахунок підвищення тарифів на водопостачання (на 1,4%).

Зміни цін на житло, воду, електроенергію, газ та інші види палива у Львівській області (у % до попереднього місяця)



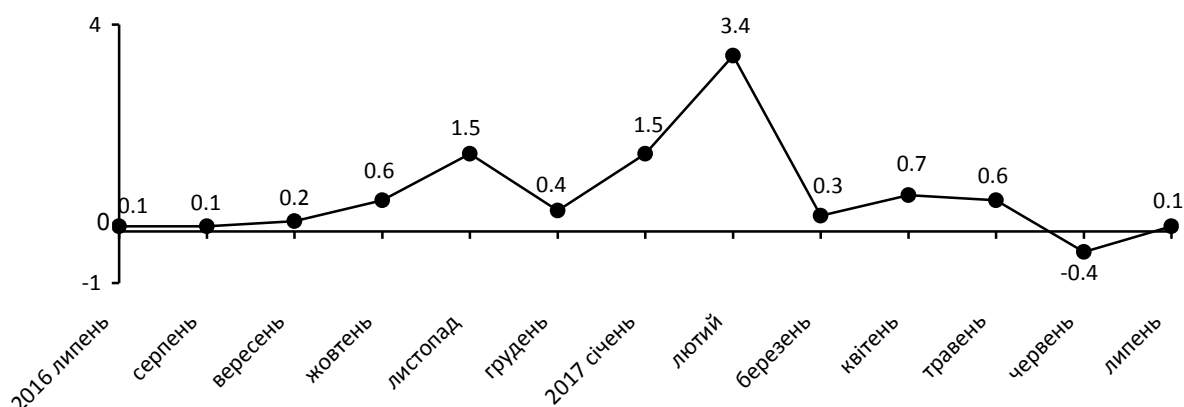
На 16,5% зросла вартість послуг пансіонатів, на 5,4% – туристичних послуг, на 4,1% – абонентна плата за користування кабельним телебаченням.

Ціни на одяг і взуття знизилися у середньому на 3,4% у тому числі взуття – на 6%, одяг – на 1,7%.

У сфері транспорту приріст цін становив 0,1%. На 6,4% зросла вартість проїзду у міжміському поїзді, на 2,1% – у міському маршрутному таксомоторі. На 3% подорожчали автомобілі. Разом з тим, на 0,6% знизилася вартість перевезень авіаційним пасажирським транспортом. Паливо та мастила подешевшали на 1%.

Зміни цін на транспорт у Львівській області

(у % до попереднього місяця)



Географічне охоплення

Спостереження охоплює усі регіони України, крім тимчасово окупованої території Автономної Республіки Крим і м. Севастополя, а також частини зони проведення антитерористичної операції.

Спостереження за змінами споживчих цін (тарифів) проводиться в містах, які відібрані на основі процедури стратифікованого багатоступеневого відбору з елементами методу ймовірності, пропорційній розміру. Відбір міст здійснюється на державному рівні і є репрезентативним для розрахунку ІСЦ для кожного регіону країни. Спостереження за змінами споживчих цін (тарифів) не проводиться в сільській місцевості.

Методологія та визначення

Індекс споживчих цін (ІСЦ, індекс інфляції) є показником зміни в часі цін і тарифів на товари та послуги, які купує населення для невиробничого споживання. Розраховується щомісячно на основі даних про ціни (одержуються органами державної статистики шляхом щомісячної реєстрації цін і тарифів на споживчому ринку) та даних національних рахунків щодо витрат домогосподарств на кінцеве споживання по країні в цілому з подальшим розподілом (за результатами вибіркового обстеження умов життя домогосподарств). Методологія розрахунку: http://www.ukrstat.gov.ua/metod_polog/metod_doc/2016/158/mp_spoz_h_ciny.zip.

Перегляд даних / методології

Із січня 2017 року в статистичну практику впроваджено нову методологію розрахунків індексів споживчих цін. Зокрема, уведено в дію новий споживчий набір товарів (послуг)-представників та здійснено перехід на вагову структуру, яка базується на даних національних рахунків щодо витрат домогосподарств на кінцеве споживання на рівні розділів, груп і класів за Класифікацією індивідуального споживання за цілями. Для подальшого розподілу використовується деталізована інформація щодо споживчих грошових витрат домогосподарств за результатами обстежень умов життя домогосподарств.

Перегляд даних, розрахованих і оприлюднених раніше, здійснюватися не буде.

Споживчий набір: http://ukrstat.gov.ua/operativ/operativ2016/ct/is_c/sntp_2017.htm

Вагова структура: http://www.ukrstat.gov.ua/operativ/operativ2008/ct/isc/vs_08_u.htm.

Довідка: тел. (032) 258-59-39, Г. Брегей

Більше інформації: www.lv.ukrstat.gov.ua, Тематичний розділ "Ціни"

© Головне управління статистики у Львівській області, 2017