

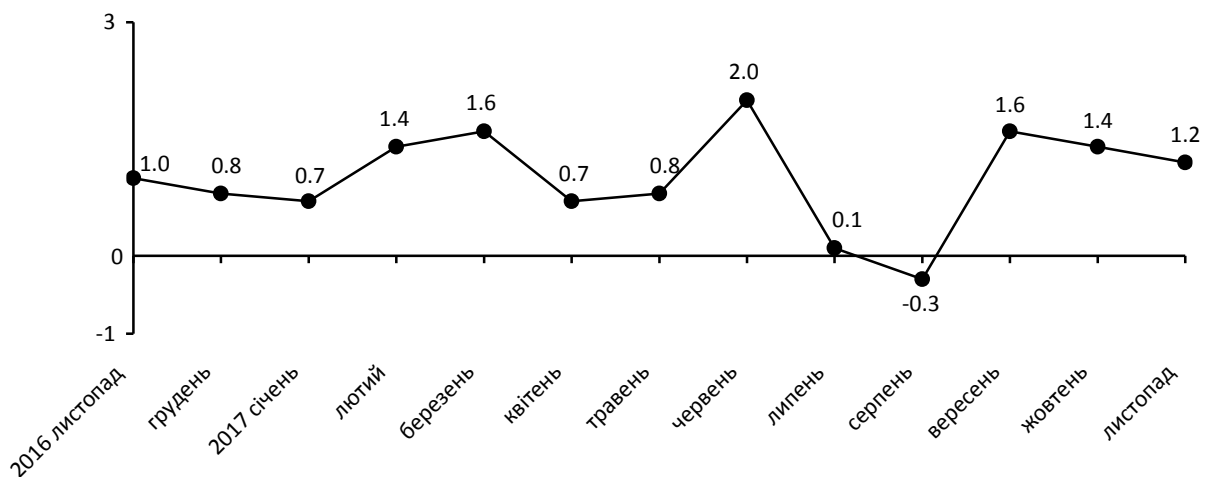


12.12.2017 № 280

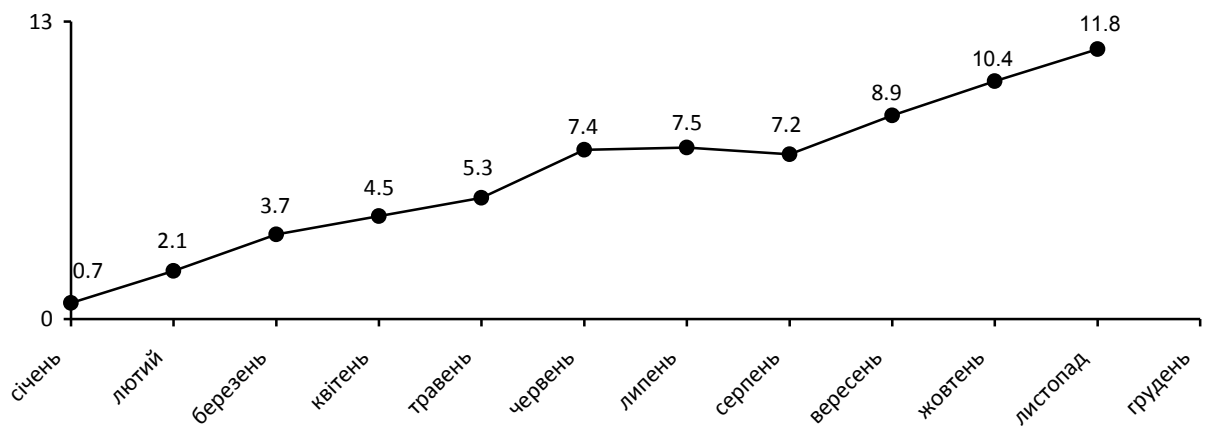
Індекси споживчих цін у Львівській області у листопаді 2017 року

Ціни на споживчому ринку Львівської області у листопаді 2017 року порівняно з попереднім місяцем підвищились на 1,2% (в Україні – на 0,9%), з початку року – на 11,8% (в Україні – на 12,5%).

Зміни споживчих цін у Львівській області
(у % до попереднього місяця)



Зміни споживчих цін у Львівській області у 2017 році
(у % до грудня попереднього року)



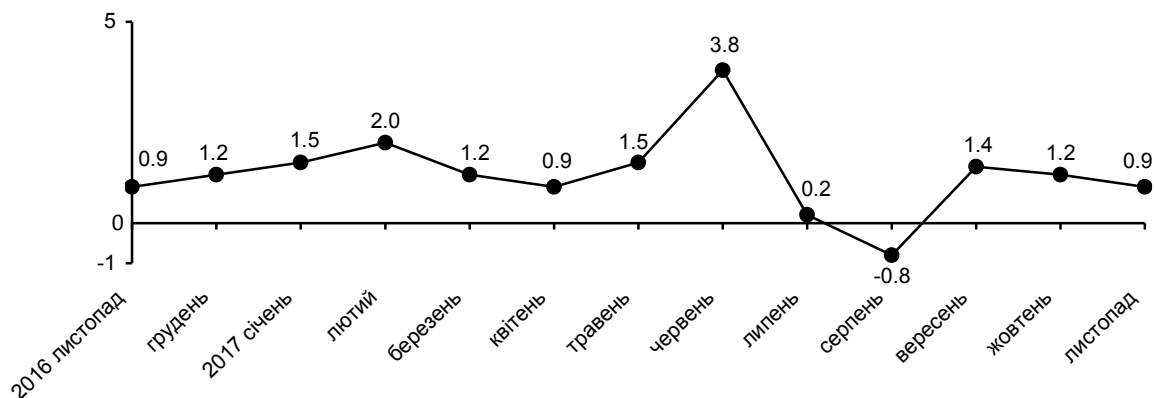
Зміни споживчих цін на товари та послуги у Львівській області

(відсотків)

	Листопад 2017 до	
	жовтня 2017	грудня 2016
Споживчі ціни	1,2	11,8
Продукти харчування та безалкогольні напої	0,9	14,6
Продукти харчування	0,9	14,7
хліб і хлібопродукти	1,4	7,3
хліб	3,6	17,4
макаронні вироби	0,6	7,9
м'ясо та м'ясопродукти	0,4	28,6
риба та продукти з риби	-1,0	0,9
молоко	2,0	15,8
сир і м'який сир (творог)	3,5	19,5
яйця	15,0	9,1
масло	5,2	18,2
олія соняшникова	0,5	1,5
фрукти	-1,7	39,2
овочі	-2,8	16,9
цукор	-9,4	-5,3
Безалкогольні напої	0,6	6,7
Алкогольні напої, тютюнові вироби	0,9	19,6
Одяг і взуття	0,0	0,4
Одяг	0,2	0,9
Взуття	-0,3	-1,0
Житло, вода, електроенергія, газ та інші види палива	0,5	11,8
Утримання та ремонт житла	1,3	5,7
Водопостачання	0,0	31,9
Каналізація	0,0	4,1
Утримання будинків та прибудинкових територій	0,0	46,7
Електроенергія	0,0	28,1
Природний газ	0,0	1,2
Гаряча вода, опалення	0,0	0,0
Предмети домашнього вжитку, побутова техніка та поточне утримання житла	1,0	2,7
Охорона здоров'я	1,4	7,4
Фармацевтична продукція, медичні товари та обладнання	1,7	7,3
Амбулаторні послуги	0,4	6,3
Транспорт	2,1	13,8
Паливо та мастила	4,1	18,9
Транспортні послуги	2,1	22,4
залізничний пасажирський транспорт	0,0	-3,5
автодорожній пасажирський транспорт	2,3	24,9
Зв'язок	1,2	6,8
Відпочинок і культура	0,1	2,5
Освіта	0,0	12,4
Ресторани та готелі	2,3	11,8
Різні товари та послуги	7,4	5,0

У Львівській області у листопаді 2017 року порівняно з жовтнем 2017 року ціни на продукти харчування та безалкогольні напої зросли на 0,9%. Найбільше подорожчали огірки – на 41,6%, пшоно – на 20,8%, помідори – на 20,3%, яйця – на 15%. На 9,5–3,5% підвищилися ціни на сало, масло вершкове, вирізку яловичу, хліб, сметану, кефір, сир і м'який сир (творог), виноград, банани. Водночас, на 19,5–8,2% подешевшали морква, капуста білокачанна, цитрусові, ківі, гриби свіжі, цукор, крупи гречані; на 5,8–1,2% – птиця (тушки курячі), риба жива, охолоджена, свинина, мед, картопля.

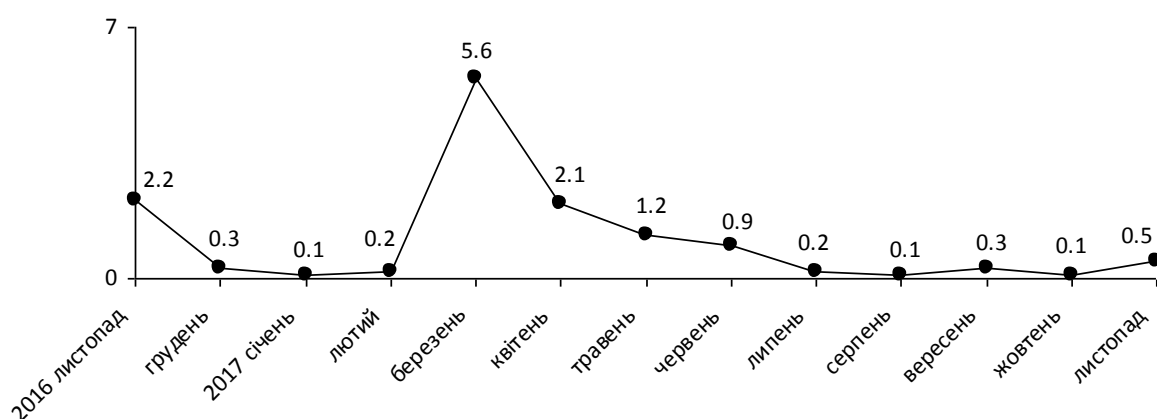
Зміни цін на продукти харчування та безалкогольні напої у Львівській області (у % до попереднього місяця)



Ціни на алкогольні напої та тютюнові вироби зросли на 0,9%, у тому числі алкогольні напої – на 1%, тютюнові вироби – на 0,7%.

Зростання цін у житлово-комунальній сфері на 0,5% відбулося головним чином за рахунок збільшення вартості послуг з утримання та ремонту житла (на 1,5%) та матеріалів (на 1,2%). Вартість комунальних послуг не змінилася.

Зміни цін на житло, воду, електроенергію, газ та інші види палива у Львівській області (у % до попереднього місяця)



У сфері охорони здоров'я у листопаді 2017 року порівняно з жовтнем 2017 року ціни підвищилися на 1,4%. Фармацевтична продукція подорожчала на 1,7%. Вартість консультативних послуг зросла на 2,5%.

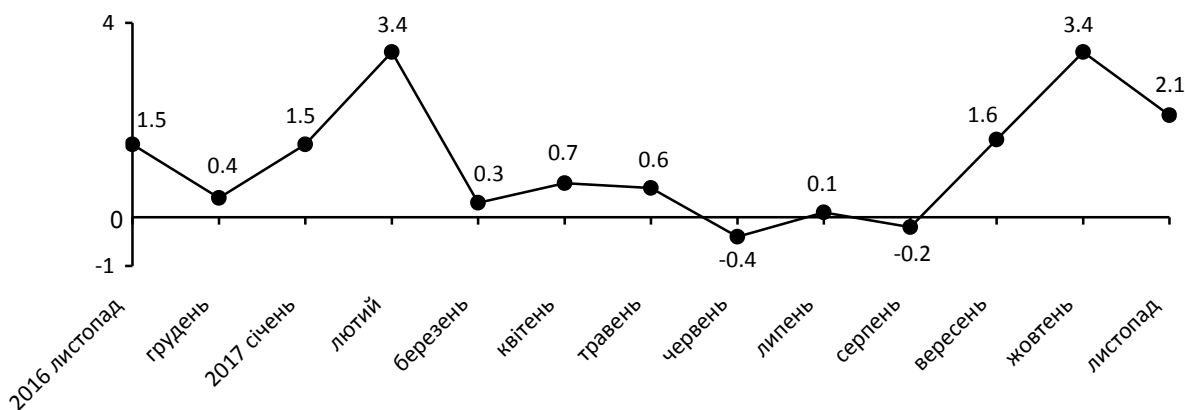
На 2,4% збільшилася вартість харчування поза домом, на 1,1% – послуг готелів.

Послуги мобільного зв'язку подорожчали на 2,2%, інтернету – на 2%.

Відбулося суттєве (на 49,9%) сезонне збільшення вартості ритуальних послуг.

У сфері транспорту приріст цін становив 2,1%. На 4,6% збільшилася вартість проїзду у приміському автобусі, на – 2,1% у міжміському. Паливо та мастила подорожчали на 4,1%. Разом з тим, на 1,4% зменшилася вартість перевезень авіаційним пасажирським транспортом.

Зміни цін на транспорт у Львівській області
(у % до попереднього місяця)



Географічне охоплення

Спостереження охоплює усі регіони України, крім тимчасово окупованої території Автономної Республіки Крим і м. Севастополя, а також частини зони проведення антитерористичної операції.

Спостереження за змінами споживчих цін (тарифів) проводиться в містах, які відібрані на основі процедури стратифікованого багатоступеневого відбору з елементами методу ймовірності, пропорційній розміру. Відбір міст здійснюється на державному рівні і є репрезентативним для розрахунку ІСЦ для кожного регіону країни. Спостереження за змінами споживчих цін (тарифів) не проводиться в сільській місцевості.

Методологія та визначення

Індекс споживчих цін (ІСЦ, індекс інфляції) є показником зміни в часі цін і тарифів на товари та послуги, які купує населення для невиробничого споживання. Розраховується щомісячно на основі даних про ціни (одержуються органами державної статистики шляхом щомісячної реєстрації цін і тарифів на споживчому ринку) та даних національних рахунків щодо витрат домогосподарств на кінцеве споживання по країні в цілому з подальшим розподілом (за результатами вибіркового обстеження умов життя домогосподарств). Методологія розрахунку: http://www.ukrstat.gov.ua/metod_polog/metod_doc/2016/158/mp_spoz_h_ciny.zip.

Перегляд даних / методології

Із січня 2017 року в статистичну практику впроваджено нову методологію розрахунків індексів споживчих цін. Зокрема, уведено в дію новий споживчий набір товарів (послуг)-представників та здійснено перехід на вагову структуру, яка базується на даних національних рахунків щодо витрат домогосподарств на кінцеве споживання на рівні розділів, груп і класів за Класифікацією індивідуального споживання за цілями. Для подальшого розподілу використовується деталізована інформація щодо споживчих грошових витрат домогосподарств за результатами обстежень умов життя домогосподарств.

Перегляд даних, розрахованих і оприлюднених раніше, здійснюватися не буде.

Споживчий набір: http://ukrstat.gov.ua/operativ/operativ2016/ct/is_c/sntp_2017.htm

Вагова структура: http://www.ukrstat.gov.ua/operativ/operativ2008/ct/isc/vs_08_u.htm.

Довідка: тел. (032) 258-59-39, Г. Береґей

Більше інформації: www.lv.ukrstat.gov.ua, Тематичний розділ "Ціни"

© Головне управління статистики у Львівській області, 2017