



Держстат
Головне управління
статистики
у Львівській області
www.lv.ukrstat.gov.ua

ЕКСПРЕС-ВИПУСК

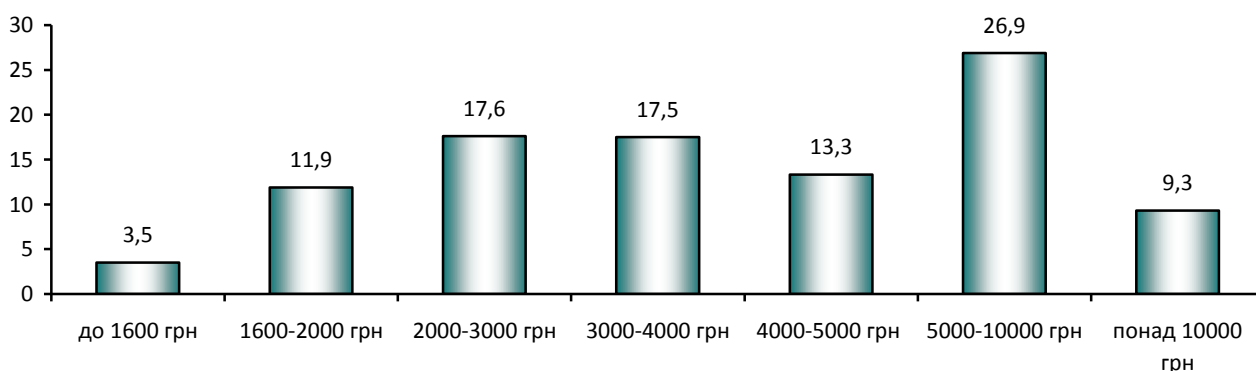
22.02.2017 № 34

Розподіл кількості працівників Львівської області за розмірами заробітної плати, нарахованої у грудні 2016 року

Серед 453,2 тис. працівників, яким оплачено 50% і більше робочого часу, встановленого на грудень 2016 року, 15,7 тис. осіб (3,5%) мали нарахування у межах 1600 грн (мінімальна заробітна плата), що на 2,6% більше, ніж у грудні 2015 року. Найбільша частка працівників із такими нарахуваннями спостерігалась у таких видах діяльності: надання інших видів послуг (14,3%), будівництво (8,1%), професійна, наукова та технічна діяльність (6,8%).

Розподіл кількості працівників за розмірами нарахованої заробітної плати у грудні 2016 року

(у % до загальної кількості працівників, які відпрацювали 50% і більше робочого часу)



Заробітну плату більшу за 5000 грн отримали 36,2% працівників (у грудні 2015 року – 26,2%). Переважна більшість таких працівників була зайнята на підприємствах з добування сирової нафти та природного газу (92,8% працюючих у цьому виді діяльності), з виробництва автотранспортних засобів, причепів і напівпричепів (92,1%), з виробництва основних фармацевтичних продуктів і фармацевтичних препаратів (78,5%), виробництва шкіри, виробів зі шкіри та інших матеріалів (77,7%), у фінансовій та страховій діяльності (73,2%).

Суттєво зросла (у 2 рази) кількість працівників із заробітною платою більше 10000 грн: з 22,1 тис. осіб у грудні 2015 року до 41,9 тис. осіб у грудні 2016 року.

Примітка. У цьому експрес-випуску дані наведено по юридичних особах та відокремлених підрозділах юридичних осіб із кількістю найманих працівників 10 і більше осіб.

**Розподіл кількості працівників за розмірами заробітної плати,
нарахованої у грудні 2016 року**

	Кількість штатних працівників, яким оплачено 50% і більше робочого часу, встановленого на грудень, осіб	З них питома вага працівників, яким заробітна плата у грудні нарахована в межах, %			
		до 1600,00 грн	від 1600,01 до 2000,00 грн	від 2000,01 до 2500,00 грн	від 2500,01 до 3000,00 грн
Усього	453196	3,5	11,9	9,1	8,5
Сільське господарство, лісове господарство та рибне господарство	9572	2,3	25,2	9,8	8,6
Промисловість	105658	1,2	7,7	5,7	6,1
добувна промисловість і розроблення кар'єрів	11250	0,2	1,1	2,0	3,1
переробна промисловість	75180	1,6	10,2	7,0	6,8
постачання електроенергії, газу, пари та кондиційованого повітря	14233	0,0	0,4	2,2	3,1
водопостачання; каналізація, поводження з відходами	4995	0,9	5,0	5,2	10,9
Будівництво	12053	8,1	19,2	8,1	6,4
Оптова та роздрібна торгівля; ремонт автотранспортних засобів і мотоциклів	36408	4,0	21,4	15,8	8,8
Транспорт, складське господарство, поштова та кур'єрська діяльність	41395	3,4	8,8	8,3	6,4
Тимчасове розміщування й організація харчування	6641	6,1	23,0	20,4	14,2
Інформація та телекомунікації	5996	2,9	12,6	8,1	5,7
Фінансова та страхова діяльність	8104	0,4	5,8	3,5	1,5
Операції з нерухомим майном	4957	4,1	23,0	7,6	14,3
Професійна, наукова та технічна діяльність	10758	6,8	10,2	9,1	8,0
Діяльність у сфері адміністративного та допоміжного обслуговування	11954	6,0	20,8	14,0	10,0
Державне управління й оборона; обов'язкове соціальне страхування	24080	2,3	3,5	1,7	2,4
Освіта	99265	3,5	11,0	9,4	10,9
Охорона здоров'я та надання соціальної допомоги	64588	5,3	13,9	12,3	12,2
Мистецтво, спорт, розваги та відпочинок	10017	4,4	9,3	8,1	8,8
Надання інших видів послуг	1750	14,3	35,3	9,3	12,8

Продовження

	З них питома вага працівників, яким заробітна плата у грудні нарахована в межах, %				
	від 3000,01 до 3500,00 грн	від 3500,01 до 4000,00 грн	від 4000,01 до 5000,00 грн	від 5000,01 до 10000,00 грн	понад 10000,01 грн
Усього	8,7	8,8	13,3	26,9	9,3
Сільське господарство, лісове господарство та рибне господарство	6,2	5,7	10,1	24,1	8,0
Промисловість	6,9	7,6	12,4	38,5	13,9
добувна промисловість і розроблення кар'єрів	4,1	6,7	13,1	49,1	20,6
переробна промисловість	6,6	6,1	10,3	37,5	13,9
постачання електроенергії, газу, пари та кондиційованого повітря	6,1	13,2	20,2	41,5	13,3
водопостачання; каналізація, поводження з відходами	19,6	14,9	20,6	21,5	1,4
Будівництво	9,6	7,7	8,0	20,8	12,1
Оптова та роздрібна торгівля; ремонт автотранспортних засобів і мотоциклів	6,6	7,0	9,6	19,6	7,2
Транспорт, складське господарство, поштова та кур'єрська діяльність	6,6	6,2	15,6	34,8	9,9
Тимчасове розміщування й організація харчування	10,3	7,2	7,5	8,4	2,9
Інформація та телекомунікації	7,4	9,2	13,7	23,2	17,2
Фінансова та страхова діяльність	2,6	3,6	9,4	41,4	31,8
Операції з нерухомим майном	4,6	9,4	5,7	18,8	12,5
Професійна, наукова та технічна діяльність	8,0	6,1	11,7	26,8	13,3
Діяльність у сфері адміністративного та допоміжного обслуговування	13,2	9,7	11,7	12,1	2,5
Державне управління й оборона; обов'язкове соціальне страхування	3,2	5,2	15,0	35,2	31,5
Освіта	10,8	11,9	17,1	23,1	2,3
Охорона здоров'я та надання соціальної допомоги	13,6	11,9	13,0	15,6	2,2
Мистецтво, спорт, розваги та відпочинок	8,9	9,3	13,5	29,5	8,2
Надання інших видів послуг	3,8	3,9	7,3	11,3	2,0

Методологія та визначення

Заробітна плата включає тарифні ставки (посадові оклади), премії, доплати, надбавки, оплату за невідпрацьований час, а також обов'язкові відрахування (податок на доходи фізичних осіб, військовий збір).

Штатні працівники - це особи, які перебувають у трудових відносинах із підприємством і отримують заробітну плату, крім тимчасово відсутніх працівників, за якими зберігається місце роботи (знаходяться у відпустках по вагітності та пологах або в додатковій відпустці по догляду за дитиною до досягнення нею віку, визначеного законодавством, проходять військову службу за призовом під час мобілізації), працюючих за цивільно-правовими договорами.

Інформація підготовлена на підставі даних державного статистичного спостереження "Обстеження підприємств із питань статистики праці", яке охоплює юридичні особи та відокремлені підрозділи юридичних осіб із кількістю найманих працівників 10 і більше осіб.

Інформація формується по Україні в цілому та по регіонах за видами економічної діяльності на рівні секцій і розділів відповідно до Класифікації видів економічної діяльності (КВЕД–2010) http://www.ukrstat.gov.ua/klasf/nac_kls/dc_009.rar.

Методологічні положення: http://www.ukrstat.gov.ua/metod_polog/metod_doc/2016/117/mp_op_sp.zip

Інструкція зі статистики заробітної плати: http://www.ukrstat.gov.ua/norm_doc/2004/5/inst_st_zarplat.zip

Інструкція зі статистики кількості працівників: http://www.ukrstat.gov.ua/norm_doc/2006/466/inst_kilki_prac.zip

Географічне охоплення

Усі регіони України, крім тимчасово окупованої території Автономної Республіки Крим і м. Севастополя, а також частини зони проведення антитерористичної операції.

Перегляд даних

Дані є остаточними і не переглядаються.

Довідка: тел. (032) 258-59-89, І. Туз

Більше інформації: www.lv.ukrstat.gov.ua, Тематичний розділ "Доходи населення"

© Головне управління статистики у Львівській області, 2017