

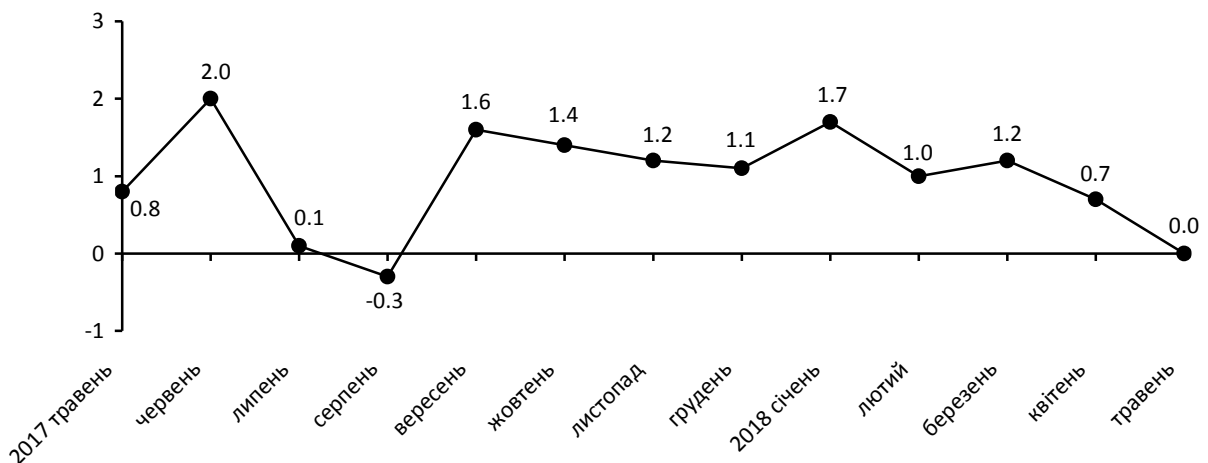


13.06.2018 № 124

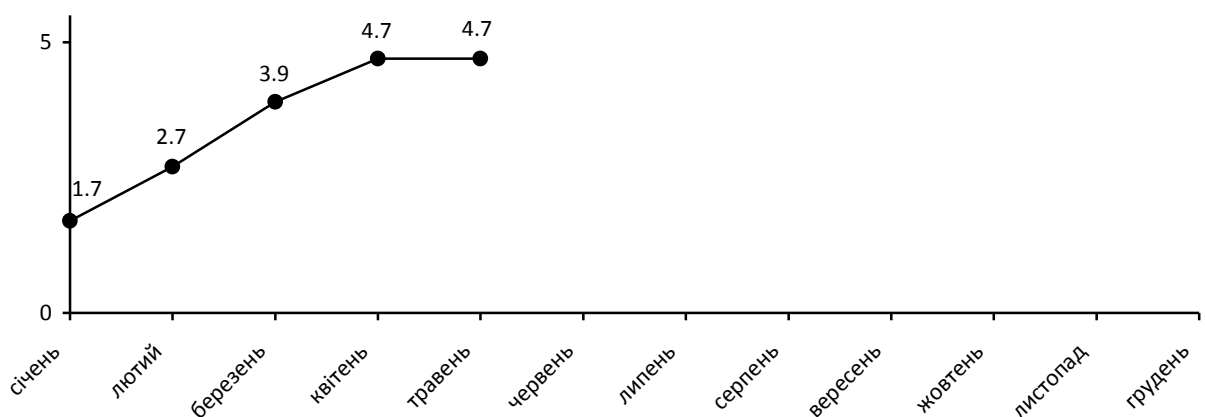
Індекси споживчих цін у Львівській області у травні 2018 року

Споживчі ціни у травні 2018 року порівняно з попереднім місяцем у Львівській області та Україні не змінилися. Водночас, з початку року у Львівській області ціни зросли на 4,7%, в Україні – на 4,4%.

Зміни споживчих цін
(у % до попереднього місяця)



Зміни споживчих цін у 2018 році
(у % до грудня попереднього року)



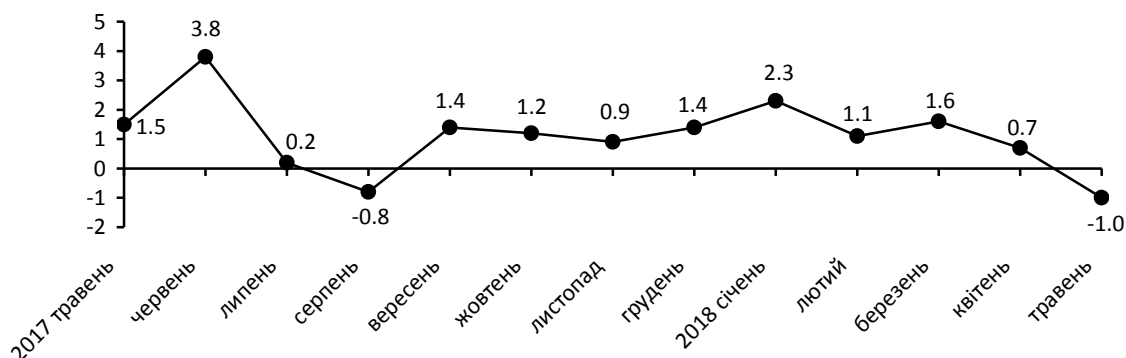
Зміни споживчих цін на товари та послуги

(відсотків)

	Травень 2018 до	
	квітня 2018	грудня 2017
Споживчі ціни	0,0	4,7
Продукти харчування та безалкогольні напої	-1,0	4,8
Продукти харчування	-1,1	4,9
хліб і хлібопродукти	0,5	4,7
хліб	1,7	8,2
макаронні вироби	0,0	5,6
м'ясо та м'ясопродукти	-0,5	2,9
риба та продукти з риби	0,2	7,3
молоко	-2,1	0,1
сир і м'який сир (творог)	-0,1	3,3
яйця	-11,1	-13,8
масло	0,9	1,6
олія соняшникова	-1,1	0,6
фрукти	-6,4	12,7
овочі	-0,3	27,1
цукор	-4,8	-7,4
Безалкогольні напої	0,7	3,2
Алкогольні напої, тютюнові вироби	1,3	6,1
Одяг і взуття	0,1	0,7
Одяг	-0,4	-0,2
Взуття	0,9	2,4
Житло, вода, електроенергія, газ та інші види палива	0,2	1,1
Утримання та ремонт житла	-0,3	4,8
Водопостачання	0,0	7,5
Каналізація	0,0	3,8
Утримання будинків та прибудинкових територій	2,6	15,8
Електроенергія	0,0	0,0
Природний газ	0,0	0,0
Гаряча вода, опалення	0,0	-3,2
Предмети домашнього вжитку, побутова техніка та поточне утримання житла	0,7	5,1
Охорона здоров'я	0,1	5,2
Фармацевтична продукція, медичні товари та обладнання	-0,1	4,4
Амбулаторні послуги	0,0	4,9
Транспорт	0,8	7,6
Паливо та мастила	0,3	4,1
Транспортні послуги	3,2	16,0
залізничний пасажирський транспорт	4,4	9,6
автодорожній пасажирський транспорт	3,0	16,3
Зв'язок	1,0	7,3
Відпочинок і культура	0,6	1,9
Освіта	0,0	2,6
Ресторани та готелі	1,3	5,6
Різні товари та послуги	0,8	-1,9

У Львівській області у травні 2018 року порівняно з квітнем 2018 року ціни на продукти харчування та безалкогольні напої знизилися на 1%. Найбільше подешевшали огірки (на 41,9%) та помідори (на 15,6%). На 11,1–6,4% здешевіли яйця, крупи гречані, часник, фрукти; на 4,1–1,1% – картопля, молочні суміші для дитячого харчування, м'ясо птиці, молоко, мед натуральний, олія соняшникова. Водночас, на 44,5% подорожчала капуста білокачанна, на 13,3% – морква, на 1,9% – сири тверді типу Едам, на 1,7% – хліб, на 1% – борошно пшеничне.

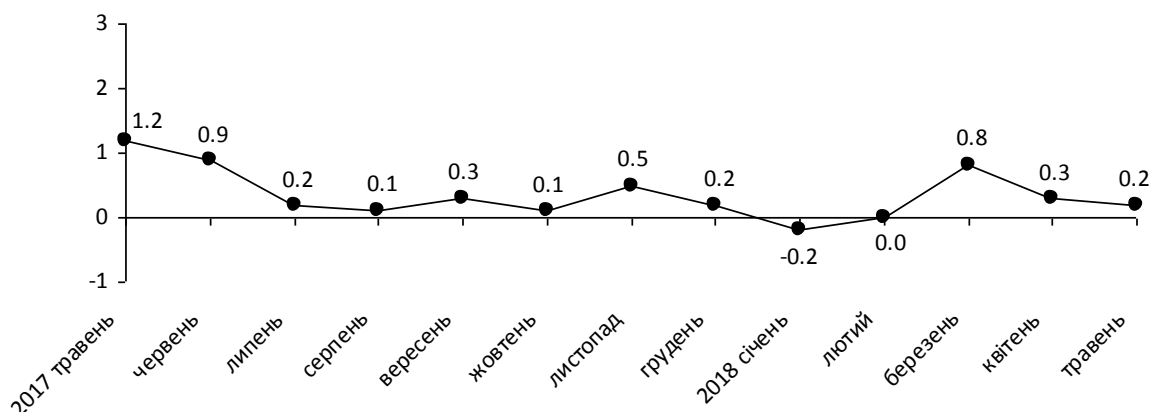
Зміни цін на продукти харчування та безалкогольні напої
(у % до попереднього місяця)



Ціни на алкогольні напої та тютюнові вироби підвищилися на 1,3%, у тому числі на тютюнові вироби – на 2%, алкогольні напої – на 0,4%.

Зростання цін у житлово-комунальній сфері на 0,2% відбулося, головним чином, за рахунок підвищення тарифів на утримання будинків та прибудинкових територій (на 2,6%).

Зміни цін на житло, воду, електроенергію, газ та інші види палива
(у % до попереднього місяця)



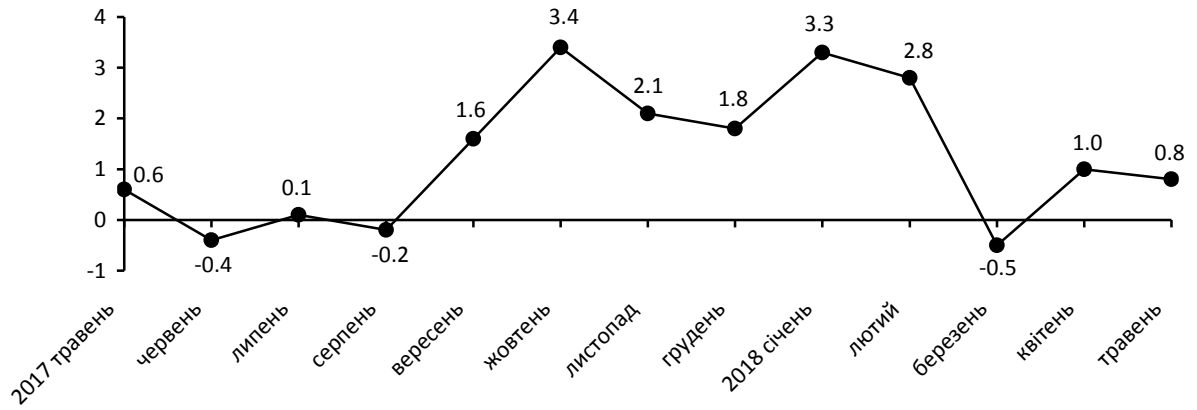
На 6,9% збільшилася вартість туристичних послуг.

Послуги готелів подорожчали на 3,1%, харчування поза домом – на 2,8%.

Підвищення цін у сфері зв'язку на 1% спричинено подорожчанням послуг інтернету на 1,7% та мобільного зв'язку – на 1,3%.

У сфері транспорту на 18,7% збільшилася вартість проїзду у приміському поїзді, на 11% – перевезення авіаційним пасажирським транспортом. Разом з тим, на 0,7% зменшилася вартість проїзду у міжміському поїзді. Паливо та мастила подорожчали на 0,3%.

Зміни цін на транспорт
(у % до попереднього місяця)



Географічне охоплення

Спостереження охоплює усі регіони України, крім тимчасово окупованої території Автономної Республіки Крим, м. Севастополя та частини тимчасово окупованих територій у Донецькій та Луганській областях.

Спостереження за змінами споживчих цін (тарифів) проводиться в містах, які відібрані на основі процедури стратифікованого багатоступеневого відбору з елементами методу ймовірності, пропорційній розміру. Відбір міст здійснюється на державному рівні і є репрезентативним для розрахунку ІСЦ для кожного регіону країни. Спостереження за змінами споживчих цін (тарифів) не проводиться в сільській місцевості.

Методологія та визначення

Індекс споживчих цін (ІСЦ, індекс інфляції) є показником зміни в часі цін і тарифів на товари та послуги, які купує населення для невиробничого споживання. Розраховується щомісячно на основі даних про ціни (одержуються органами державної статистики шляхом щомісячної реєстрації цін і тарифів на споживчому ринку) та даних національних рахунків щодо витрат домогосподарств на кінцеве споживання по країні в цілому з подальшим розподілом (за результатами вибіркового обстеження умов життя домогосподарств). Методологія розрахунку: http://www.ukrstat.gov.ua/metod_polog/metod_doc/2016/158/mp_spoz_h_ciny.zip.

Довідка: тел. (032) 258-59-39, Брегей Г.М.

Більше інформації: www.lv.ukrstat.gov.ua, Тематичний розділ "Ціни"

© Головне управління статистики у Львівській області, 2018