

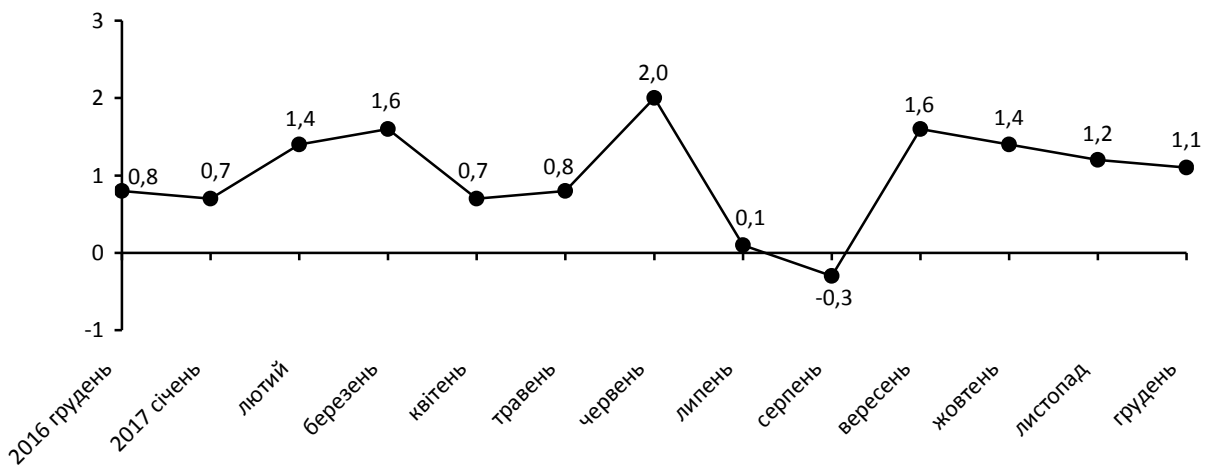


12.01.2018 № 3

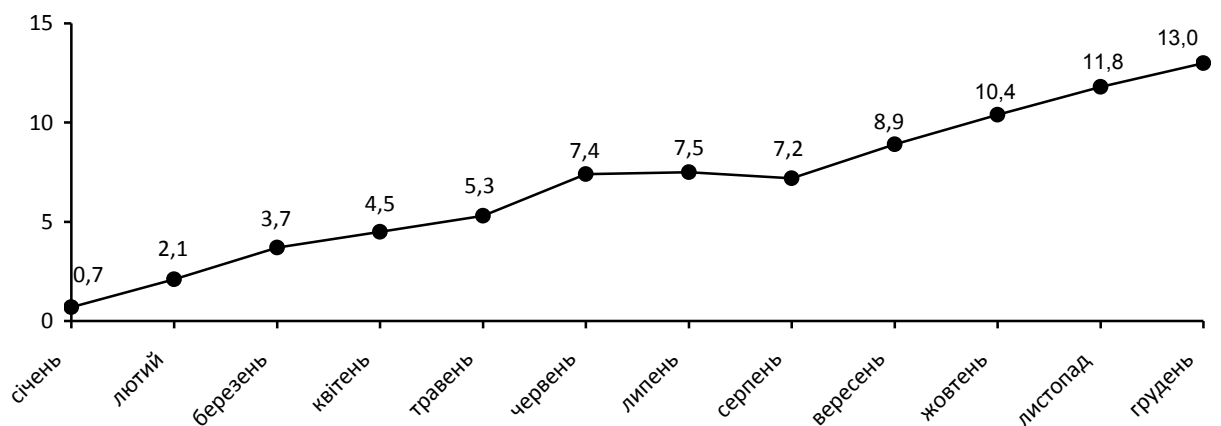
## Індекси споживчих цін у Львівській області у грудні 2017 року

Інфляція на споживчому ринку Львівської області у грудні 2017 року порівняно з попереднім місяцем становила 1,1% (в Україні – 1,0%), за рік у цілому – 13,0% (в Україні – 13,7%).

**Зміни споживчих цін**  
(у % до попереднього місяця)



**Зміни споживчих цін у 2017 році**  
(у % до грудня попереднього року)



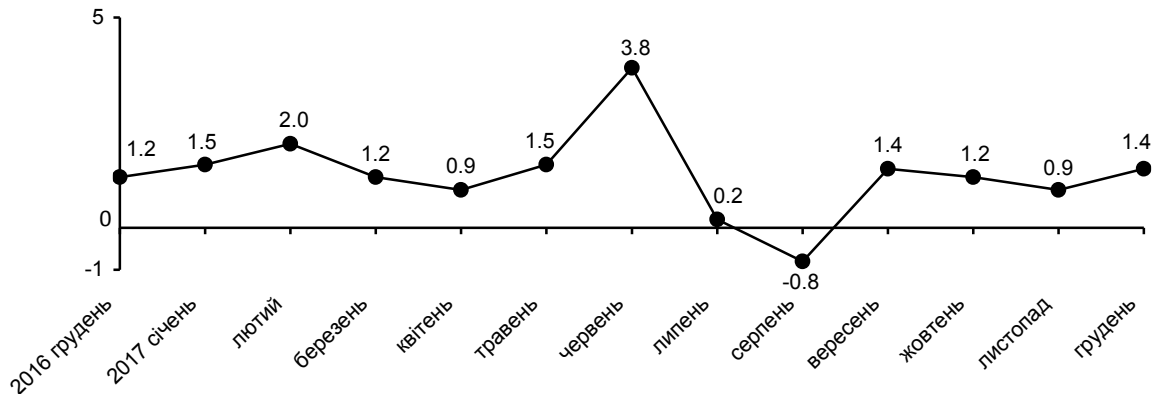
## Зміни споживчих цін на товари та послуги

(відсотків)

	Грудень 2017 до	
	листопада 2017	грудня 2016
<b>Споживчі ціни</b>	<b>1,1</b>	<b>13,0</b>
<b>Продукти харчування та безалкогольні напої</b>	<b>1,4</b>	<b>16,2</b>
Продукти харчування	1,4	16,3
хліб і хлібопродукти	1,4	8,8
хліб	3,1	21,0
макаронні вироби	0,7	8,7
м'ясо та м'ясопродукти	0,6	29,3
риба та продукти з риби	-0,1	0,8
молоко	4,9	21,4
сир і м'який сир (творог)	2,0	21,9
яйця	9,3	19,3
масло	3,5	22,4
олія соняшникова	0,2	1,7
фрукти	-1,3	37,4
овочі	6,0	23,9
цукор	-5,4	-10,4
Безалкогольні напої	1,0	7,8
<b>Алкогольні напої, тютюнові вироби</b>	<b>0,5</b>	<b>20,2</b>
<b>Одяг і взуття</b>	<b>-0,5</b>	<b>-0,1</b>
Одяг	-0,1	0,8
Взуття	-1,1	-2,1
<b>Житло, вода, електроенергія, газ та інші види палива</b>	<b>0,2</b>	<b>12,0</b>
Утримання та ремонт житла	-0,1	5,6
Водопостачання	-1,4	30,0
Каналізація	-1,0	3,0
Утримання будинків та прибудинкових територій	0,0	46,7
Електроенергія	0,0	28,1
Природний газ	0,0	1,2
Гаряча вода, опалення	0,3	0,3
<b>Предмети домашнього вжитку, побутова техніка та поточне утримання житла</b>	<b>0,4</b>	<b>3,1</b>
<b>Охорона здоров'я</b>	<b>0,8</b>	<b>8,3</b>
Фармацевтична продукція, медичні товари та обладнання	0,8	8,2
Амбулаторні послуги	1,0	7,3
<b>Транспорт</b>	<b>1,8</b>	<b>15,9</b>
Паливо та мастила	2,5	21,9
Транспортні послуги	2,0	24,9
залізничний пасажирський транспорт	0,0	-3,5
автодорожній пасажирський транспорт	2,2	27,7
<b>Зв'язок</b>	<b>1,3</b>	<b>8,1</b>
<b>Відпочинок і культура</b>	<b>0,4</b>	<b>2,9</b>
<b>Освіта</b>	<b>0,0</b>	<b>12,4</b>
<b>Ресторани та готелі</b>	<b>0,5</b>	<b>12,3</b>
<b>Різні товари та послуги</b>	<b>5,0</b>	<b>10,3</b>

У Львівській області у грудні 2017 року порівняно з листопадом 2017 року ціни на продукти харчування та безалкогольні напої зросли на 1,4%. На 9,3–6% підвищилися ціни на яйця, молоко з підвищеним вмістом жиру, сало, субпродукти яловичі, овочі, пшоно; на 4,3–3,1% – масло вершкове, кефір, сири м'які жирні, хліб. Водночас, на 14,2% подешевшали цитрусові, на 6,1–4,3% – крупи гречані, цукор, оселедці.

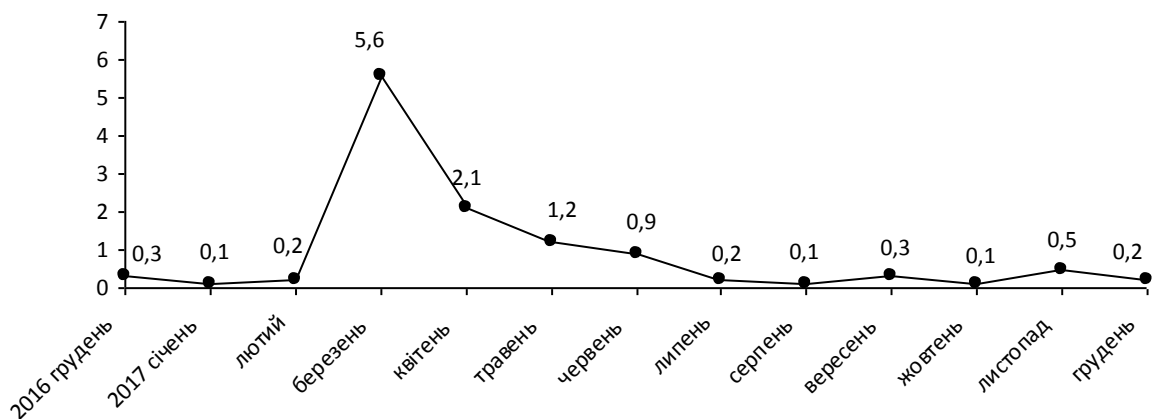
**Зміни цін на продукти харчування та безалкогольні напої**  
(у % до попереднього місяця)



Ціни на алкогольні напої та тютюнові вироби підвищилися на 0,5%, у тому числі тютюнові вироби – на 0,6%, алкогольні напої – на 0,4%.

У житлово-комунальній сфері на 0,3% зросли тарифи на послуги з централізованого опалення. Разом з тим, тарифи на постачання холодної води знизилися на 1,4%, водовідведення – на 1%.

**Зміни цін на житло, воду, електроенергію, газ та інші види палива**  
(у % до попереднього місяця)



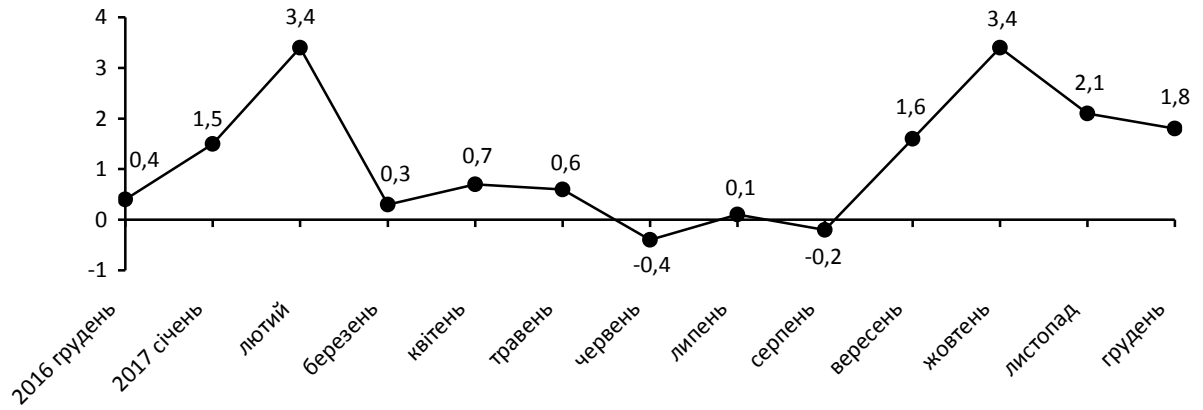
Відбулося сезонне збільшення вартості ритуальних послуг (на 22,2%).

На 4,9% зростає вартість фінансових послуг.

Підвищення цін у сфері зв'язку на 1,3% спричинено збільшенням вартості послуг інтернету на 1,9% та мобільного зв'язку – на 1,7%.

У сфері транспорту приріст цін становив 1,8%. На 8,5% збільшилася вартість проїзду міським маршрутним таксомотором, на 3,5% – авіаційним пасажирським транспортом, на 3,4% – міжміським автобусом. Шини для легкових автомобілів подорожчали на 6%, паливо та мастила – на 2,5%, легкові автомобілі – на 1,6%.

**Зміни цін на транспорт**  
(у % до попереднього місяця)



### Географічне охоплення

Спостереження охоплює усі регіони України, крім тимчасово окупованої території Автономної Республіки Крим і м. Севастополя, а також частини зони проведення антитерористичної операції. Спостереження за змінами споживчих цін (тарифів) проводиться в містах, які відібрані на основі процедури стратифікованого багатоступеневого відбору з елементами методу ймовірності, пропорційній розміру. Відбір міст здійснюється на державному рівні і є репрезентативним для розрахунку ІСЦ для кожного регіону країни. Спостереження за змінами споживчих цін (тарифів) не проводиться в сільській місцевості.

### Методологія та визначення

**Індекс споживчих цін** (ІСЦ, індекс інфляції) є показником зміни в часі цін і тарифів на товари та послуги, які купує населення для невиробничого споживання. Розраховується щомісячно на основі даних про ціни (одержуються органами державної статистики шляхом щомісячної реєстрації цін і тарифів на споживчому ринку) та даних національних рахунків щодо витрат домогосподарств на кінцеве споживання по країні в цілому з подальшим розподілом (за результатами вибіркового обстеження умов життя домогосподарств). Методологія розрахунку: [http://www.ukrstat.gov.ua/metod\\_polog/metod\\_doc/2016/158/mp\\_spoz\\_h\\_ciny.zip](http://www.ukrstat.gov.ua/metod_polog/metod_doc/2016/158/mp_spoz_h_ciny.zip).

Довідка: тел. (032) 258-59-39, Брегей Г.М.

Більше інформації: [www.lv.ukrstat.gov.ua](http://www.lv.ukrstat.gov.ua), Тематичний розділ "Ціни"

© Головне управління статистики у Львівській області, 2018