



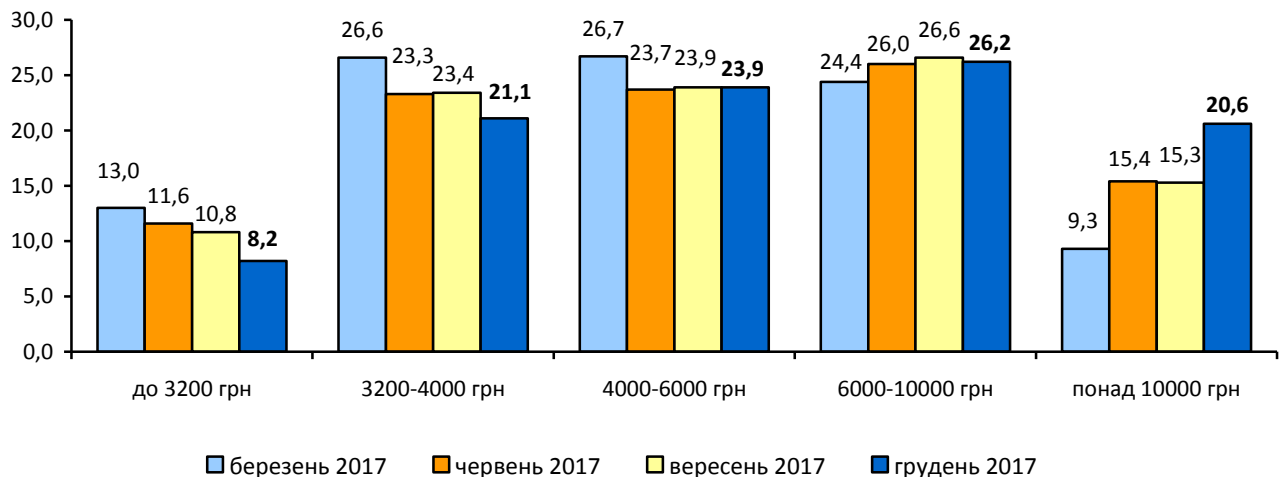
20.02.2018 № 27

Розподіл кількості працівників Львівської області за розмірами заробітної плати, нарахованої у грудні 2017 року

Серед 452,4 тис. працівників, яким оплачено 50% і більше робочого часу, встановленого на грудень 2017 року, 8,2% (37,3 тис. осіб) мали нарахування у межах 3200 грн (мінімальної заробітної плати), що на 4,8 в. п. менше, ніж у березні 2017 року

Найбільша частка працівників із такими нарахуваннями спостерігалась у таких видах діяльності, як надання інших видів послуг (20,7%), сфера адміністративного та допоміжного обслуговування (20,5%), охорона здоров'я та надання соціальної допомоги (13,9%), мистецтво, спорт, розваги та відпочинок (13,3%).

Розподіл кількості штатних працівників за розмірами заробітної плати (у % до загальної кількості працівників, яким оплачено 50% і більше робочого часу)



Заробітну плату більшу за 10000 грн отримали 20,6% працівників (у березні 2017 року – 9,3%). Переважна більшість таких працівників була зайнята на підприємствах з виробництва основних фармацевтичних продуктів і фармацевтичних препаратів (82,8% працюючих у цьому виді діяльності), з виробництва шкіри, виробів зі шкіри та інших матеріалів (75,7%), з виробництва автотранспортних засобів, причепів і напівпричепів та інших транспортних засобів (67,7%), з державного управління й оборони; обов'язкового соціального страхування (53,5%).

Примітка. У цьому експрес-випуску дані наведено по юридичних особах та відокремлених підрозділах юридичних осіб із кількістю найманих працівників 10 і більше осіб.

**Розподіл кількості працівників за розмірами заробітної плати,
нарахованої у грудні 2017 року**

	Кількість штатних працівників, яким оплачено 50% і більше робочого часу, встановленого на грудень, осіб	З них питома вага працівників, яким заробітна плата у грудні нарахована в межах, %			
		до 3200,00 грн	від 3200,01 до 4000,00 грн	від 4000,01 до 5000,00 грн	від 5000,01 до 6000,00 грн
Усього	452362	8,2	21,1	11,2	12,7
Сільське господарство, лісове господарство та рибне господарство	10763	3,7	30,8	9,6	10,0
Промисловість	111725	3,9	18,4	8,7	10,4
добувна промисловість і розроблення кар'єрів	11229	1,4	6,3	4,4	8,5
переробна промисловість	81418	4,9	21,3	8,3	8,5
постачання електроенергії, газу, пари та кондиційованого повітря	14025	0,8	9,0	9,2	21,6
водопостачання; каналізація, поводження з відходами	5053	3,9	26,0	21,8	17,2
Будівництво	10706	7,1	35,7	8,0	8,8
Оптова та роздрібна торгівля; ремонт автотранспортних засобів і мотоциклів	35567	9,8	36,0	10,2	8,8
Транспорт, складське господарство, поштова та кур'єрська діяльність	40905	7,4	21,8	6,7	8,8
Тимчасове розміщування й організація харчування	6480	6,0	50,3	16,6	9,6
Інформація та телекомунікації	5821	3,5	20,3	21,7	13,7
Фінансова та страхова діяльність	7976	4,8	5,7	5,1	7,2
Операції з нерухомим майном	5139	3,6	41,1	14,5	10,6
Професійна, наукова та технічна діяльність	10368	8,0	19,0	10,6	11,6
Діяльність у сфері адміністративного та допоміжного обслуговування	12205	20,5	44,0	15,1	8,4
Державне управління й оборона; обов'язкове соціальне страхування	23372	3,7	4,6	5,1	10,4
Освіта	96459	9,8	15,7	12,1	18,9
Охорона здоров'я та надання соціальної допомоги	63999	13,9	21,2	18,8	15,8
Мистецтво, спорт, розваги та відпочинок	9686	13,3	14,7	14,3	14,0
Надання інших видів послуг	1191	20,7	42,7	5,5	5,9

Продовження

	З них питома вага працівників, яким заробітна плата у грудні нарахована в межах, %				
	від 6000,01 до 7000,00 грн	від 7000,01 до 8000,00 грн	від 8000,01 до 10000,00 грн	від 10000,01 до 15000,00 грн	понад 15000,00 грн
Усього	8,4	7,6	10,2	12,0	8,6
Сільське господарство, лісове господарство та рибне господарство	6,2	6,9	7,9	10,9	14,0
Промисловість	8,3	7,4	10,9	17,9	14,1
добувна промисловість і розроблення кар'єрів	9,4	8,1	12,3	22,8	26,8
переробна промисловість	7,0	6,8	10,6	18,9	13,7
постачання електроенергії, газу, пари та кондиційованого повітря	13,7	10,1	12,5	12,8	10,3
водопостачання; каналізація, поводження з відходами	12,4	6,6	6,8	3,7	1,6
Будівництво	6,8	4,8	9,9	10,6	8,3
Оптова та роздрібна торгівля; ремонт автотранспортних засобів і мотоциклів	7,5	6,1	7,6	9,0	5,0
Транспорт, складське господарство, поштова та кур'єрська діяльність	8,2	9,3	16,0	16,5	5,3
Тимчасове розміщування й організація харчування	4,6	4,1	2,7	4,7	1,4
Інформація та телекомунікації	8,9	6,2	8,9	8,5	8,3
Фінансова та страхова діяльність	7,5	8,2	17,0	24,7	19,8
Операції з нерухомим майном	5,1	4,1	6,2	7,0	7,8
Професійна, наукова та технічна діяльність	7,9	8,3	10,8	14,9	8,9
Діяльність у сфері адміністративного та допоміжного обслуговування	3,8	2,7	2,6	2,4	0,5
Державне управління й оборона; обов'язкове соціальне страхування	5,8	6,4	10,5	15,6	37,9
Освіта	10,5	10,0	11,7	8,9	2,4
Охорона здоров'я та надання соціальної допомоги	8,8	6,7	7,1	5,8	1,9
Мистецтво, спорт, розваги та відпочинок	10,9	6,7	7,8	9,0	9,3
Надання інших видів послуг	4,9	5,5	5,8	6,0	3,0

Методологія та визначення

Заробітна плата включає тарифні ставки (посадові оклади), премії, доплати, надбавки, оплату за невідпрацьований час, а також обов'язкові відрахування (податок на доходи фізичних осіб, військовий збір).

Штатні працівники – особи, які перебувають у трудових відносинах із підприємством і отримують заробітну плату, крім тимчасово відсутніх працівників, за якими зберігається місце роботи (знаходяться у відпустках по вагітності та пологах або в додатковій відпустці по догляду за дитиною до досягнення нею віку, визначеного законодавством, проходять військову службу за призовом під час мобілізації), працюючих за цивільно-правовими договорами.

Інформація підготовлена на підставі даних державного статистичного спостереження "Обстеження підприємств із питань статистики праці", яке охоплює юридичні особи та відокремлені підрозділи юридичних осіб із кількістю найманих працівників 10 і більше осіб.

Інформація формується по Україні в цілому та по регіонах за видами економічної діяльності на рівні секцій і розділів відповідно до Класифікації видів економічної діяльності (КВЕД - http://www.ukrstat.gov.ua/klasf/nac_kls/dc_009.rar).

Методологічні положення: http://www.ukrstat.gov.ua/metod_polog/metod_doc/2016/117/mp_op_sp.zip

Інструкція зі статистики заробітної плати: http://www.ukrstat.gov.ua/norm_doc/2004/5/inst_st_zarplat.zip

Інструкція зі статистики кількості працівників: http://www.ukrstat.gov.ua/norm_doc/2006/466/inst_kilki_prac.zip

Географічне охоплення

Усі регіони України, крім тимчасово окупованої території Автономної Республіки Крим і м. Севастополя, а також частини зони проведення антитерористичної операції.

Перегляд даних

Дані є остаточними і не переглядаються.

Довідка: тел. (032) 258-59-89, І.Туз

Більше інформації: www.lv.ukrstat.gov.ua, Тематичний розділ "Ринок праці"

© Головне управління статистики у Львівській області, 2018