



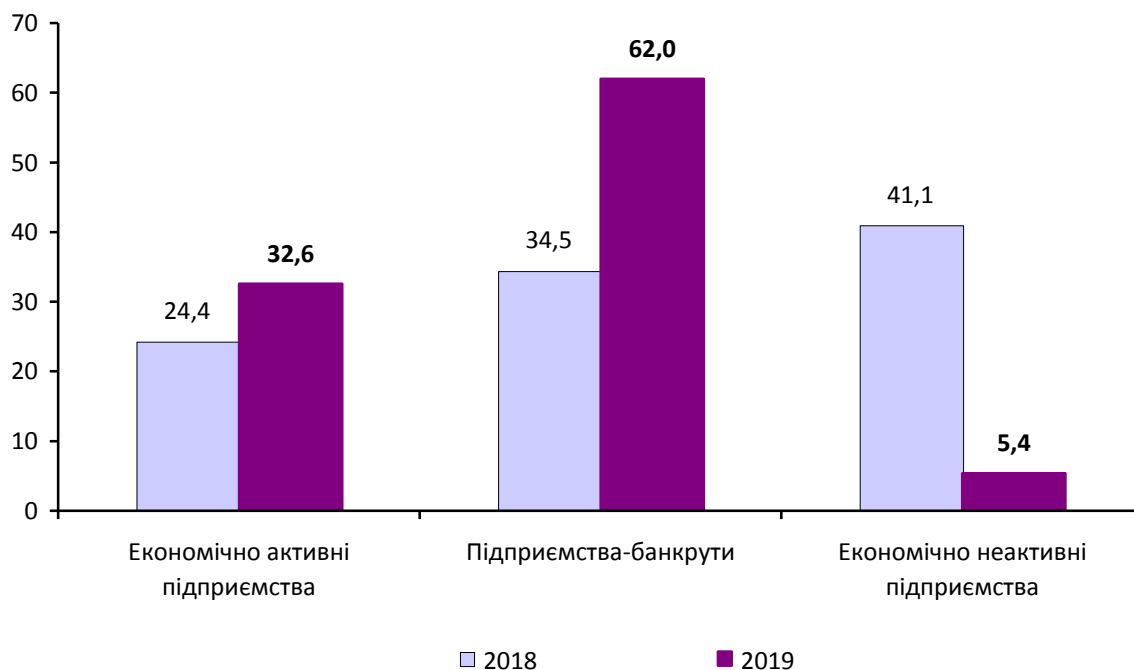
30.01.2019 №17

Заборгованість із виплати заробітної плати у Львівській області на 1 січня 2019 року

На 1 січня 2019 року загальна сума заборгованості з виплати заробітної плати працівникам становила 75,5 млн.грн, що на 11,0 млн.грн або на 12,7% менше порівняно з 1 грудня 2018 року.

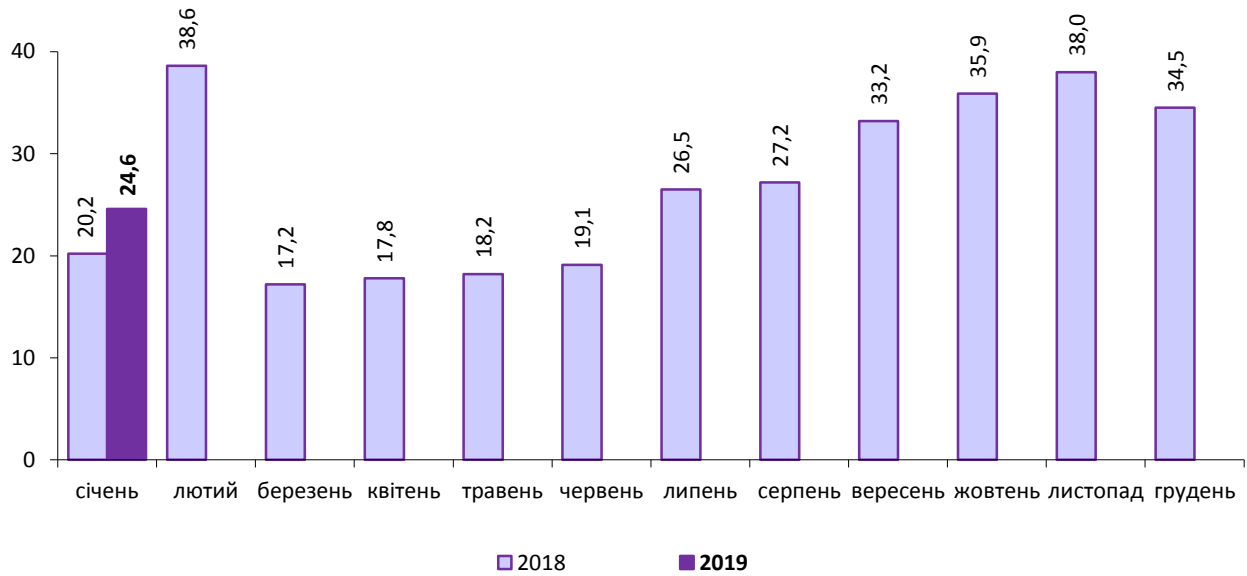
Найбільше заборгували працівникам промислових підприємств (60,7 млн.грн), за територіальним розподілом найбільші обсяги боргів зафіксовано у містах Дрогобич (30,3 млн.грн), Львів (21,0 млн.грн) та Жидачівському (13,6 млн.грн) районі.

Структура заборгованості з виплати заробітної плати на 1 січня 2018–2019 років (у % до загальної суми)



Сума боргу на економічно активних підприємствах становила 24,6 млн.грн (87,3% порівняно з 1 грудня 2018 року).

**Динаміка заборгованості з виплати заробітної плати
на економічно активних підприємствах у 2018–2019 роках**
(на 1 число відповідного місяця; млн.грн)



Більш детальну інформацію щодо заборгованості з виплати заробітної плати наведено в додатках.

**Заборгованість із виплати заробітної плати за видами економічної діяльності
на 1 січня 2019 року**

	Код за КВЕД- 2010	Сума несплаченої заробітної плати, тис.грн						
		усього	у т.ч. підприємства (установи, організації)					
			економічно активні		підприємства-банкрути ¹		економічно неактивні	
			усього	у % до загальної суми	усього	у % до загальної суми	усього	у % до загальної суми
Усього		75542,9	24609,4	32,6	46826,6	62,0	4106,9	5,4
Сільське, лісове та рибне господарство	A	215,2	215,2	100,0	-	-	-	-
Промисловість	B+C+D+E	60705,3	14183,8	23,4	44397,2	73,1	2124,3	3,5
добувна промисловість і розроблення кар'єрів	B	-	-	-	-	-	-	-
переробна промисловість	C	59834,6	13313,1	22,2	44397,2	74,2	2124,3	3,6
постачання електроенергії, газу, пари та кондиційованого повітря	D	-	-	-	-	-	-	-
водопостачання; каналізація, поводження з відходами	E	870,7	870,7	100,0	-	-	-	-
Будівництво	F	6657,1	5619,5	84,4	1037,6	15,6	-	-
Оптова та роздрібна торгівля; ремонт автотранспортних засобів і мотоциклів	G	989,8	-	-	854,7	86,4	135,1	13,6
Транспорт, складське господарство, поштова та кур'єрська діяльність	H	1403,5	1403,5	100,0	-	-	-	-
Тимчасове розміщування й організація харчування	I	-	-	-	-	-	-	-
Інформація та телекомунікації	J	32,1	-	-	32,1	100,0	-	-
Фінансова та страхова діяльність	K	-	-	-	-	-	-	-
Операції з нерухомим майном	L	933,4	428,4	45,9	505,0	54,1	-	-
Професійна, наукова та технічна діяльність	M	1417,0	888,5	62,7	-	-	528,5	37,3
Діяльність у сфері адміністративного та допоміжного обслуговування	N	110,5	-	-	-	-	110,5	100,0
Державне управління й оборона; обов'язкове соціальне страхування	O	644,9	644,9	100,0	-	-	-	-
Освіта	P	-	-	-	-	-	-	-
Охорона здоров'я та надання соціальної допомоги	Q	2434,1	1225,6	50,4	-	-	1208,5	49,6
Мистецтво, спорт, розваги та відпочинок	R	-	-	-	-	-	-	-
Надання інших видів послуг	S	-	-	-	-	-	-	-

¹ Суб'єкти господарювання, щодо яких реалізуються процедури відновлення платоспроможності боржника або визнання його банкрутом.

**Заборгованість із виплати заробітної плати по містах та районах
на 1 січня 2019 року**

	Сума несплаченої заробітної плати, тис.грн						
	усього	у т.ч. підприємства (установи, організації)					
		економічно активні		підприємства-банкрути ¹		економічно неактивні	
		усього	у % до загальної суми	усього	у % до загальної суми	усього	у % до загальної суми
Львівська область	75542,9	24609,4	32,6	46826,6	62,0	4106,9	5,4
м. Львів	20982,8	16816,5	80,2	2085,9	9,9	2080,4	9,9
м. Борислав	950,3	870,7	91,6	79,6	8,4	-	-
м. Дрогобич	30261,4	-	-	30261,4	100,0	-	-
м. Моршин	1208,5	-	-	-	-	1208,5	100,0
м. Новий Розділ	-	-	-	-	-	-	-
м. Самбір	-	-	-	-	-	-	-
м. Стрий	-	-	-	-	-	-	-
м. Трускавець	-	-	-	-	-	-	-
м. Червоноград	4223,9	4223,9	100,0	-	-	-	-
райони							
Бродівський	-	-	-	-	-	-	-
Буський	-	-	-	-	-	-	-
Городоцький	-	-	-	-	-	-	-
Дрогобицький	-	-	-	-	-	-	-
Жидачівський	13577,3	-	-	13577,3	100,0	-	-
Жовківський	855,9	-	-	822,4	96,1	33,5	3,9
Золочівський	-	-	-	-	-	-	-
Кам'янка-Бузький	643,6	643,6	100,0	-	-	-	-
Миколаївський	-	-	-	-	-	-	-
Мостиський	716,0	-	-	-	-	716,0	100,0
Перемишлянський	-	-	-	-	-	-	-
Пустомитівський	68,5	-	-	-	-	68,5	100,0
Радехівський	-	-	-	-	-	-	-
Самбірський	-	-	-	-	-	-	-
Сколівський	-	-	-	-	-	-	-
Сокальський	-	-	-	-	-	-	-
Старосамбірський	-	-	-	-	-	-	-
Стрийський	-	-	-	-	-	-	-
Турківський	-	-	-	-	-	-	-
Яворівський	2054,7	2054,7	100,0	-	-	-	-

¹ Див. виноску до першої таблиці.

**Темпи зміни суми заборгованості з виплати заробітної плати
за видами економічної діяльності
на 1 січня 2019 року**

	Код за КВЕД- 2010	Сума невиплаченої заробітної плати				Струк- тура боргу, %
		тис.грн	у % до			
			суми заборгованості на		фонду оплати	
		1 грудня 2018	1 січня 2018	праці за грудень 2018		
Усього		75542,9	87,3	91,3	1,7	100,0
Сільське, лісове та рибне господарство	A	215,2	61,5	175,0	0,2	0,3
Промисловість	B+C+D+E	60705,3	89,5	99,3	4,8	80,4
добувна промисловість і розроблення кар'єрів	B	-	-	-	-	-
переробна промисловість	C	59834,6	89,4	103,1	6,8	79,2
постачання електроенергії, газу, пари та кондиційованого повітря	D	-	-	-	-	-
водопостачання; каналізація, поводження з відходами	E	870,7	100,0	115,3	2,3	1,2
Будівництво	F	6657,1	93,4	97,4	5,3	8,8
Оптова та роздрібна торгівля; ремонт автотранспортних засобів і мотоциклів	G	989,8	100,4	63,6	0,3	1,3
Транспорт, складське господарство, поштова та кур'єрська діяльність	H	1403,5	146,1	29,9	0,3	1,9
Тимчасове розміщування й організація харчування	I	-	-	-	-	-
Інформація та телекомунікації	J	32,1	100,0	100,0	0,1	0,0
Фінансова та страхова діяльність	K	-	-	-	-	-
Операції з нерухомим майном	L	933,4	102,1	99,9	1,3	1,2
Професійна, наукова та технічна діяльність	M	1417,0	81,0	139,8	0,9	1,9
Діяльність у сфері адміністративного та допоміжного обслуговування	N	110,5	100,0	100,0	0,1	0,1
Державне управління й оборона; обов'язкове соціальне страхування	O	644,9	92,1	81,4	0,2	0,9
Освіта	P	-	-	-	-	-
Охорона здоров'я та надання соціальної допомоги	Q	2434,1	42,3	43,8	0,5	3,2
Мистецтво, спорт, розваги та відпочинок	R	-	-	-	-	-
Надання інших видів послуг	S	-	-	-	-	-

**Темпи зміни суми заборгованості з виплати заробітної плати
по містах та районах на 1 січня 2019 року**

	Сума невиконаної заробітної плати			Структура боргу, %
	тис.грн	у % до		
		суми заборгованості на		
		1 грудня 2018	1 січня 2018	
Львівська область	75542,9	87,3	91,3	100,0
м. Львів	20982,8	69,7	135,9	27,8
м. Борислав	950,3	100,0	116,8	1,3
м. Дрогобич	30261,4	100,0	100,0	40,1
м. Моршин	1208,5	100,0	100,0	1,6
м. Новий Розділ	-	-	-	-
м. Самбір	-	-	-	-
м. Стрий	-	-	-	-
м. Трускавець	-	-	-	-
м. Червоноград	4223,9	100,4	66,1	5,6
райони				
Бродівський	-	-	-	-
Буський	-	-	-	-
Городоцький	-	-	-	-
Дрогобицький	-	-	-	-
Жидачівський	13577,3	93,9	55,4	18,0
Жовківський	855,9	100,0	59,1	1,1
Золочівський	-	-	-	-
Кам'янка-Бузький	643,6	84,8	136,9	0,8
Миколаївський	-	-	-	-
Мостиський	716,0	100,0	100,0	0,9
Перемишлянський	-	-	-	-
Пустомитівський	68,5	100,0	100,0	0,1
Радехівський	-	-	-	-
Самбірський	-	-	-	-
Сколівський	-	-	-	-
Сокальський	-	-	-	-
Старосамбірський	-	-	-	-
Стрийський	-	-	-	-
Турківський	-	-	-	-
Яворівський	2054,7	120,3	197,3	2,7

**Заборгованість із виплати заробітної плати працівникам економічно активних підприємств
(установ, організацій) за видами економічної діяльності на 1 січня 2019 року**

	Код за КВЕД- 2010	Сума несплаченої заробітної плати					Струк- тура боргу, %
		тис.грн	усього		у т.ч. нарахованої за січень-листопад 2018		
			у % до суми заборгованості на		тис.грн	у % до загальної суми заборгова- ності	
			1 грудня 2018	1 січня 2018			
Усього		24609,4	71,3	121,8	19180,3	77,9	100,0
Сільське, лісове та рибне господарство	A	215,2	61,5	175,0	27,4	12,7	0,9
Промисловість	B+C+D+E	14183,8	69,5	245,6	14183,8	100,0	57,6
добувна промисловість і розроблення кар'єрів	B	-	-	-	-	-	-
переробна промисловість	C	13313,1	68,1	491,5	13313,1	100,0	54,1
постачання електроенергії, газу, пари та кондиційованого повітря	D	-	-	-	-	-	-
водопостачання; каналізація, поводження з відходами	E	870,7	100,0	115,3	870,7	100,0	3,5
Будівництво	F	5619,5	95,6	99,1	1313,3	23,4	22,9
Оптова та роздрібна торгівля; ремонт автотранспортних засобів і мотоциклів	G	-	-	-	-	-	-
Транспорт, складське господарство, поштова та кур'єрська діяльність	H	1403,5	146,1	151,4	1403,5	100,0	5,7
Тимчасове розміщення й організація харчування	I	-	-	-	-	-	-
Інформація та телекомунікації	J	-	-	-	-	-	-
Фінансова та страхова діяльність	K	-	-	-	-	-	-
Операції з нерухомим майном	L	428,4	104,7	123,4	250,7	58,5	1,7
Професійна, наукова та технічна діяльність	M	888,5	72,8	87,7	468,4	52,7	3,6
Діяльність у сфері адміністративного та допоміжного обслуговування	N	-	-	-	-	-	-
Державне управління й оборона; обов'язкове соціальне страхування	O	644,9	92,1	81,4	319,5	49,5	2,6
Освіта	P	-	-	-	-	-	-
Охорона здоров'я та надання соціальної допомоги	Q	1225,6	26,9	22,1	1213,7	99,0	5,0
Мистецтво, спорт, розваги та відпочинок	R	-	-	-	-	-	-
Надання інших видів послуг	S	-	-	-	-	-	-

**Заборгованість із виплати заробітної плати працівникам
економічно активних підприємств (установ, організацій)
по містах та районах на 1 січня 2019 року**

	Сума невиключеної заробітної плати					Структура боргу, %
	тис.грн	у % до суми заборгованості на		у т.ч. нарахованої за січень-листопад 2018		
		1 грудня 2018	1 січня 2018	тис.грн	у % до загальної суми заборгованості	
Львівська область	24609,4	71,3	121,8	19180,3	77,9	100,0
м. Львів	16816,5	65,3	180,1	14976,0	89,1	68,3
м. Борислав	870,7	100,0	118,6	870,7	100,0	3,5
м. Дрогобич	-	-	-	-	-	-
м. Моршин	-	-	-	-	-	-
м. Новий Розділ	-	-	-	-	-	-
м. Самбір	-	-	-	-	-	-
м. Стрий	-	-	-	-	-	-
м. Трускавець	-	-	-	-	-	-
м. Червоноград	4223,9	100,4	66,1	1012,7	24,0	17,2
райони						
Бродівський	-	-	-	-	-	-
Буський	-	-	-	-	-	-
Городоцький	-	-	-	-	-	-
Дрогобицький	-	-	-	-	-	-
Жидачівський	-	-	-	-	-	-
Жовківський	-	-	-	-	-	-
Золочівський	-	-	-	-	-	-
Кам'янка-Бузький	643,6	84,8	136,9	278,1	43,2	2,6
Миколаївський	-	-	-	-	-	-
Мостиський	-	-	-	-	-	-
Перемишлянський	-	-	-	-	-	-
Пустомитівський	-	-	-	-	-	-
Радехівський	-	-	-	-	-	-
Самбірський	-	-	-	-	-	-
Сколівський	-	-	-	-	-	-
Сокальський	-	-	-	-	-	-
Старосамбірський	-	-	-	-	-	-
Стрийський	-	-	-	-	-	-
Турківський	-	-	-	-	-	-
Яворівський	2054,7	120,3	197,3	2042,8	99,4	8,4

Методологія та визначення

Заборгованість із виплати заробітної плати – це сума своєчасно невиплаченої заробітної плати всім категоріям працівників: штатним працівникам, особам, які не перебувають в обліковому складі підприємства – сумісникам і працюючим за договорами, а також звільненим працівникам. Ця сума включає всі нарахування в грошовій і натуральній формі з фонду оплати праці (за винятком обов'язкових утримань), строк виплати яких минув до кінця місяця, у якому вони повинні бути виплачені.

Загальна сума заборгованості складається з даних трьох категорій підприємств: економічно активних; суб'єктів господарювання, щодо яких реалізуються процедури відновлення платоспроможності боржника або визнання його банкрутом (підприємств-банкрутів); підприємств, які призупинили або припинили діяльність і не повідомили про погашення заборгованості (економічно неактивних).

Інформація підготовлена на підставі даних державного статистичного спостереження "Стан виплати заробітної плати", яке охоплює юридичні особи та відокремлені підрозділи юридичних осіб з урахуванням цензу за кількістю найманих працівників відповідно до методологічних положень (http://ukrstat.gov.ua/metod_polog/metod_doc/2016/40/mp_sv_zp.zip).

Географічне охоплення

Інформація формується по Україні в цілому та по регіонах за видами економічної діяльності на рівні секцій і розділів відповідно до Класифікації видів економічної діяльності (http://www.ukrstat.gov.ua/klasf/nac_ks/dc_009.rar).

Перегляд даних

Перегляд даних не здійснюється.

Довідка: тел. (032) 258-59-89, Ірина Туз

Більше інформації: www.lv.ukrstat.gov.ua, Тематичний розділ "Ринок праці"

© Головне управління статистики у Львівській області, 2019