

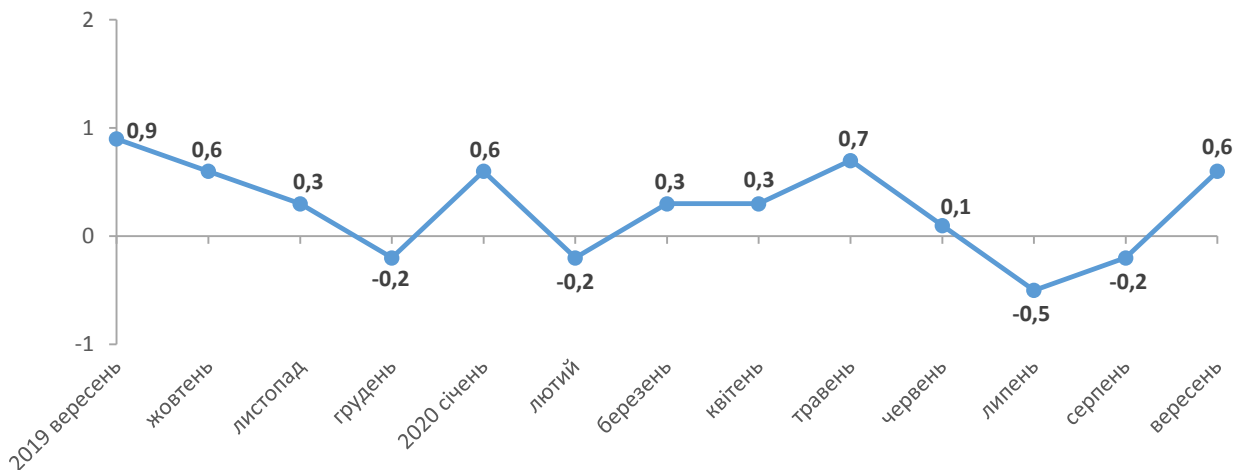


13.10.2020 № 114

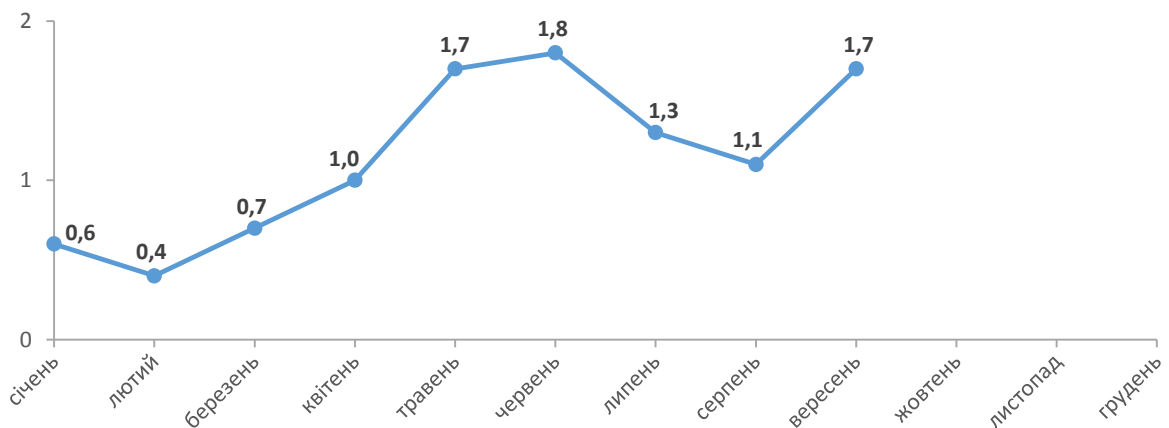
## Індекси споживчих цін у Львівській області у вересні 2020 року

Споживчі ціни у Львівській області у вересні 2020 року порівняно з попереднім місяцем підвищилися на 0,6% (в Україні – на 0,5%), з початку року – на 1,7% (в Україні – на 1,7%).

**Зміни споживчих цін**  
(у % до попереднього місяця)



**Зміни споживчих цін у 2020 році**  
(у % до грудня попереднього року)



## Зміни споживчих цін на товари та послуги

(відсотків)

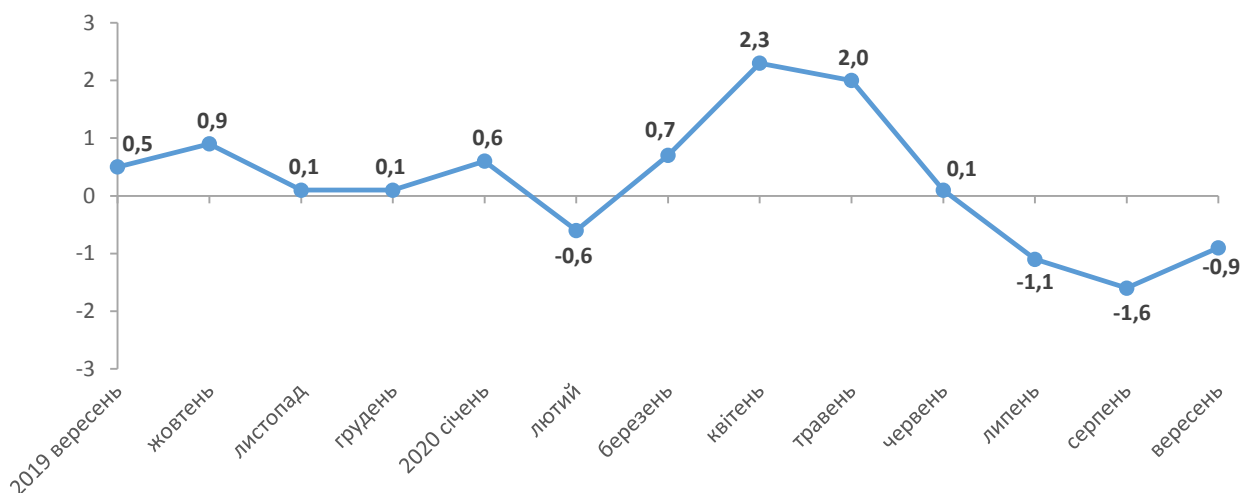
	Вересень 2020 до	
	серпня 2020	грудня 2019
<b>Споживчі ціни</b>	<b>0,6</b>	<b>1,7</b>
<b>Продукти харчування та безалкогольні напої</b>	<b>-0,9</b>	<b>1,4</b>
Продукти харчування	-1,0	1,3
хліб і хлібопродукти	0,5	5,6
хліб	1,1	4,2
макаронні вироби	-0,3	3,1
м'ясо та м'ясопродукти	1,0	0,6
риба та продукти з риби	1,3	4,3
молоко	-0,1	-1,0
сир і м'який сир (творог)	0,8	2,5
яйця	4,4	-14,7
масло	0,3	0,7
олія соняшникова	2,2	-1,2
фрукти	-12,3	29,2
овочі	-7,2	-25,3
цукор	-0,5	2,6
Безалкогольні напої	1,2	2,4
<b>Алкогольні напої, тютюнові вироби</b>	<b>0,9</b>	<b>6,2</b>
<b>Одяг і взуття</b>	<b>5,5</b>	<b>-1,3</b>
Одяг	4,4	0,0
Взуття	6,8	-3,4
<b>Житло, вода, електроенергія, газ та інші види палива</b>	<b>5,2</b>	<b>-0,7</b>
Утримання та ремонт житла	0,6	0,4
Водопостачання	0,0	34,8
Каналізація	0,0	24,7
Утримання будинків та прибудинкових територій	0,2	0,2
Електроенергія	0,0	0,0
Природний газ	17,6	5,9
Гаряча вода, опалення	0,0	-44,6
<b>Предмети домашнього вжитку, побутова техніка та поточне утримання житла</b>	<b>0,5</b>	<b>-1,3</b>
<b>Охорона здоров'я</b>	<b>1,0</b>	<b>5,9</b>
Фармацевтична продукція, медичні товари та обладнання	0,9	6,9
Амбулаторні послуги	1,9	5,7
<b>Транспорт</b>	<b>0,4</b>	<b>-1,5</b>
Паливо та мастила	0,6	-19,1
Транспортні послуги	-0,2	3,0
залізничний пасажирський транспорт	-1,9	4,0
автодорожній пасажирський транспорт	0,0	2,8
<b>Зв'язок</b>	<b>-0,1</b>	<b>3,2</b>
<b>Відпочинок і культура</b>	<b>-0,8</b>	<b>-4,3</b>
<b>Освіта</b>	<b>16,9</b>	<b>18,2</b>
<b>Ресторани та готелі</b>	<b>-0,2</b>	<b>-0,2</b>
<b>Різні товари та послуги</b>	<b>0,0</b>	<b>5,1</b>

У Львівській області у вересні 2020 року порівняно з серпнем 2020 року ціни на продукти харчування та безалкогольні напої знизилися на 0,9%. Найбільше подешевшали фрукти (на 12,3%) та овочі (на 7,2%), зокрема, морква – на 31,7%, яблука – на 28,3%, виноград – на 14,3%, буряк – на 13,0%, помідори – на 12,1%, картопля – на 10,9%, перець солодкий – на 5,5%. Ціни на пшоно, борошно пшеничне, сири плавлені та м'які нежирні знизилися на 3,4–1,6%.

Водночас на 4,4–1,1% подорожчали яйця, м'ясо птиці, олія соняшникова, крупи ячні, фарші м'ясні, сири тверді, рис, хліб, риба жива, охолоджена та морожена, кава.

### Зміни цін на продукти харчування та безалкогольні напої

(у % до попереднього місяця)

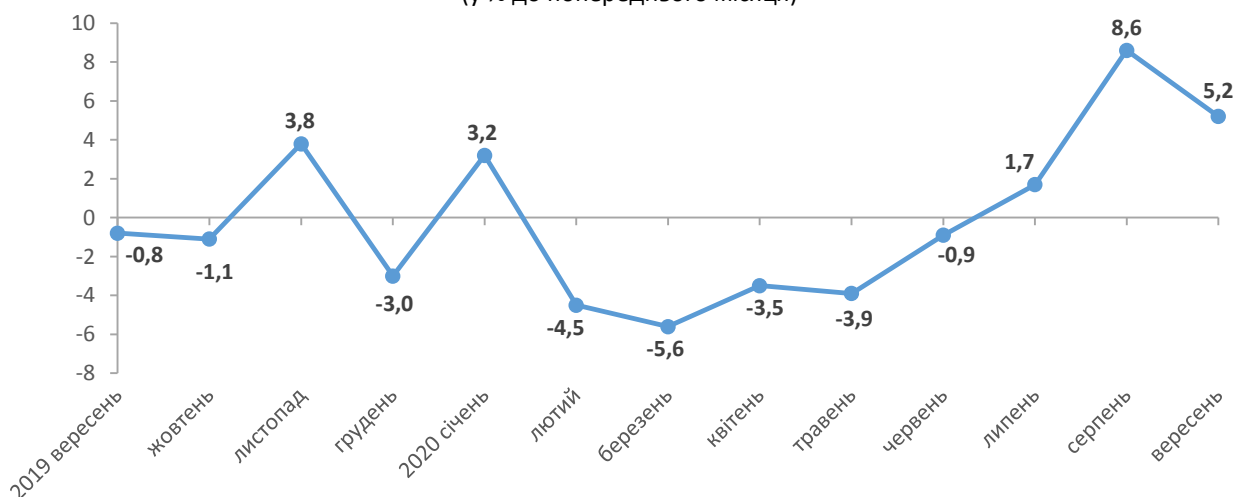


Ціни на алкогольні напої та тютюнові вироби підвищилися на 0,9%, у тому числі на тютюнові вироби – на 1,9%, алкогольні напої – на 0,1%.

Зростання цін у житлово-комунальній сфері на 5,2% відбулося за рахунок збільшення тарифів на газ природний (на 17,6%).

### Зміни цін на житло, воду, електроенергію, газ та інші види палива

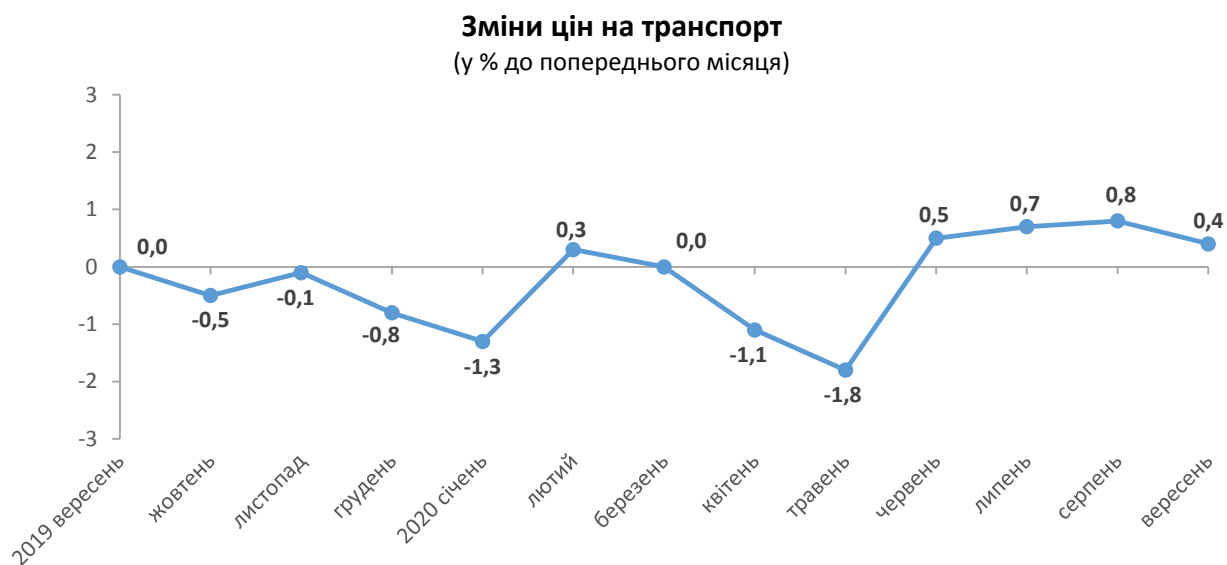
(у % до попереднього місяця)



Ціни на одяг і взуття підвищилися на 5,5%.

Послуги освіти подорожчали на 16,9%, зокрема, вищої освіти – на 23,2%, середньої – на 6,7%. На 1,6% збільшилася вартість навчання на курсах іноземних мов.

У сфері транспорту на 1,2% подорожчали автомобілі, на 0,6% – паливо та мастила. Вартість проїзду у міжміському поїзді зменшилася на 3,1%.



### Географічне охоплення

Усі регіони України, крім тимчасово окупованої території Автономної Республіки Крим, м. Севастополя та частини тимчасово окупованих територій у Донецькій та Луганській областях.

Відбір міст здійснюється на державному рівні та є репрезентативним для розрахунку ІСЦ для кожного регіону країни. Спостереження за змінами споживчих цін (тарифів) не проводиться в сільській місцевості.

### Методологія та визначення

**Індекс споживчих цін** (ІСЦ, індекс інфляції) є показником зміни в часі цін і тарифів на товари та послуги, які купує населення для невиробничого споживання. Розраховується щомісячно на основі даних про ціни (одержуються органами державної статистики шляхом щомісячної реєстрації цін і тарифів на споживчому ринку) та даних національних рахунків щодо витрат домогосподарств на кінцеве споживання по країні в цілому з подальшим розподілом (за результатами вибіркового обстеження умов життя домогосподарств).

Методологія розрахунку:

[http://www.ukrstat.gov.ua/metod\\_polog/metod\\_doc/2016/158/mp\\_spoz\\_h\\_ciny.zip](http://www.ukrstat.gov.ua/metod_polog/metod_doc/2016/158/mp_spoz_h_ciny.zip).

Із січня 2020 року впроваджено актуалізовану вибірку територій для спостереження за змінами цін (тарифів) на споживчому ринку відповідно до Методологічних положень щодо організації статистичного спостереження за змінами цін (тарифів) на споживчі товари (послуги) і розрахунків індексів споживчих цін (наказ Держстату від 29.08.2016 № 158 зі змінами, затвердженими наказом Держстату від 17.12.2019 № 401).

### Перегляд даних

Перегляд даних, розрахованих і оприлюднених раніше, не здійснюється.

Довідка: тел. (032) 258-59-39, Наталія Пядик

Більше інформації: [www.lv.ukrstat.gov.ua](http://www.lv.ukrstat.gov.ua), Тематичний розділ "Ціни"

© Головне управління статистики у Львівській області, 2020