

**ЗВІТ  
ПРО ПОСТАЧАННЯ  
ТА ВИКОРИСТАННЯ  
ЕНЕРГІЇ**

**Форма №11 - МТП (річна)**



# Мета проведення державного статистичного спостереження за ф.№11-мтп (річна)

Метою є формування статистичної інформації:

1

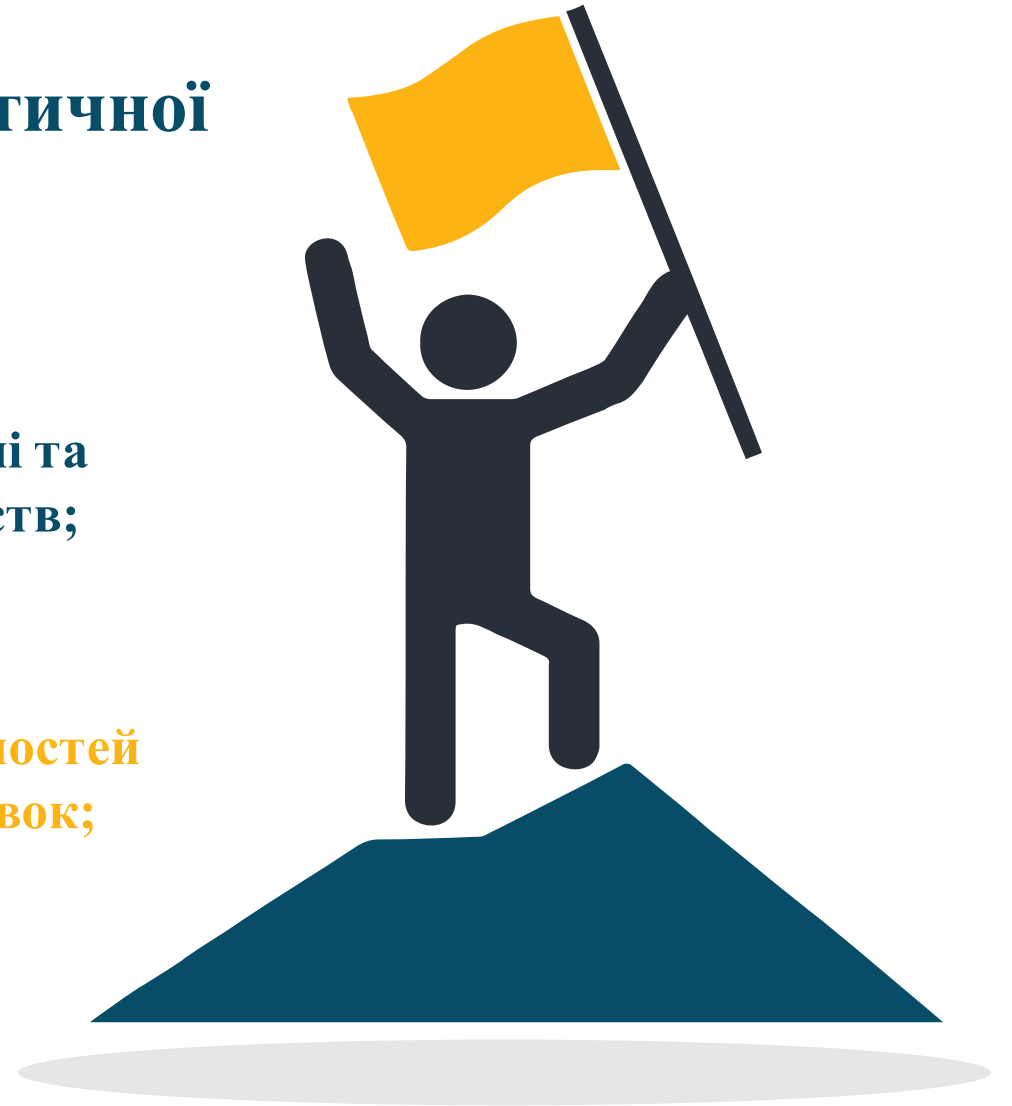
про використання електроенергії та теплоенергії на виробничо-експлуатаційні та господарсько-побутові потреби підприємств;

2

про джерела постачання електроенергії, теплоенергії та енергогенеруючих потужностей котельних та інших енергетичних установок;

3

як одне із джерел для складання енергетичного балансу України.



# Спостереження за ф.№11-МТП (річна)

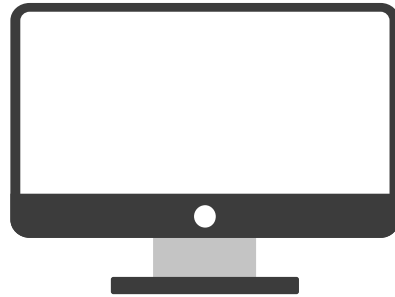
Форма бланку затверджена  
Наказом Держстату від  
24 квітня 2024 р. № 137

*При заповненні форми слід  
користуватись роз'ясненням  
затвердженим Головою Держстату  
України Ігорем Вернером  
від 12 липня 2021 р.*



**УВАГА !!!**

**В ЕЛЕКТРОНОМУ  
ВИГЛЯДІ**



**Звітність  
подається**

**не пізніше  
28 лютого**

# Бланк форми (1 сторінка)



## Державне статистичне спостереження

Статистична конфіденційність забезпечується статтею 29 Закону України "Про офіційну статистику"

Порушення порядку подання або використання даних державних статистичних спостережень тягне за собою відповідальність, яка встановлена статтею 186<sup>3</sup> Кодексу України про адміністративні правопорушення

### Подають:

юридичні особи, відокремлені підрозділи юридичних осіб, які відпускають та/або використовують тепло- та електроенергію

– територіальному органу Держстату

### Термін подання:

не пізніше 28 лютого

## ЗВІТ ПРО ПОСТАЧАННЯ ТА ВИКОРИСТАННЯ ЕНЕРГІЇ

за 20\_\_\_\_ рік

Безкоштовний сервіс для електронного звітування "Кабінет респондента" за посиланням:  
<https://statzvit.ukrstat.gov.ua>

№ 11-мтп  
(річна)  
ЗАТВЕРДЖЕНО  
Наказ Держстату  
24 квітня 2024 р. № 137



# Інформація про респондента

## Ідентифікаційні дані респондента

Ідентифікаційний код ЄДРПОУ

--	--	--	--	--	--	--	--

Найменування

---

Поштовий індекс

Назва області/АР Крим

Назва району

Назва територіальної громади

Назва населеного пункту

Назва району у місті

Назва вулиці/провулку, площі тощо

№ будинку

№ корпусу

№ квартири/офісу

Місцезнаходження  
(юридична адреса)


Адреса здійснення діяльності,  
щодо якої подається форма  
звітності (фактична адреса)


**Бланк форми**  
**(1 сторінка)**



# Інформація щодо відсутності даних **заповнюється так**

Код території відповідно до Кодифікатора адміністративно-територіальних одиниць та територій територіальних громад (КАТОТТГ) за адресою здійснення діяльності, щодо якої подається форма звітності

U	A																		
---	---	--	--	--	--	--	--	--	--	--	--	--	--	--	--	--	--	--	--

(код території визначається автоматично)

## Інформація щодо відсутності даних

У випадку відсутності даних необхідно поставити у прямокутнику позначку – V

Зазначте одну з наведених нижче причин відсутності даних:

Одиниця припинена або перебуває в стадії припинення

Здійснюється сезонна діяльність або економічна діяльність, пов'язана з тривалим циклом виробництва

Тимчасово призупинено економічну діяльність через економічні чинники/карантинні обмеження

Проведено чи проводиться реорганізація або передано виробничі фактори іншій одиниці

Відсутнє явище, яке спостерігається

**Усі значення показників форми**

**11 МТП (річна)**

**Відображаються**

**з одним десятковим знаком**

**кВт**

**Гкал**

**Гкал/год**

**Тис.кВт  
год**



# Звіт складається з 3 розділів

**1.** Джерела  
постачання енергії та їх  
потужність

**2.** Використання електроенергії

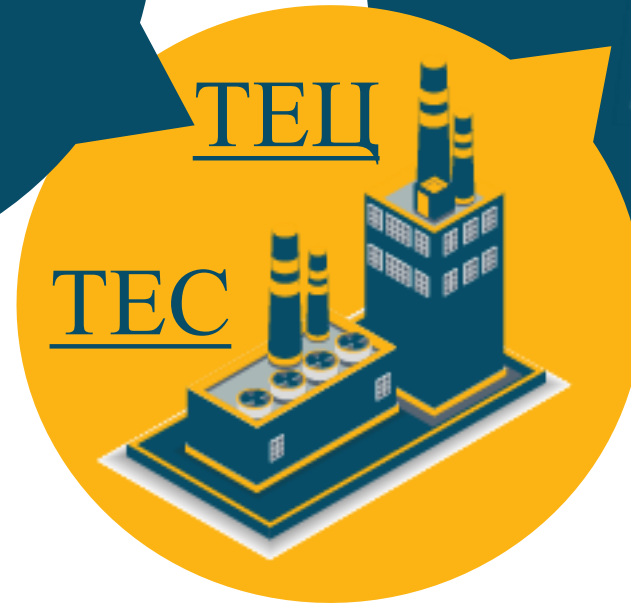
**3.** Використання теплоенергії  
(пари і гарячої води)

# Розділ 1. Джерела постачання енергії та їх потужність

## БЛАНК ФОРМИ (1 розділ)

Види джерел постачання енергії	Код рядка	Установлена електрична потужність станом на кінець звітного року, кВт	Установлена теплова потужність станом на кінець звітного року, Гкал/год	Обсяг відпуску за звітний рік електричної енергії, тис.кВт·год	Обсяг відпуску за звітний рік теплової енергії, Гкал
А	Б	1	2		3

# Види джерел постачання енергії



**Бланк форми  
(1 розділ)**

## **Розділ 1.**

### **Джерела постачання енергії та їх потужність**

**(рядок 100 = сумі рядків 111 - 115, 120, 130, 140, 150, 160, 170, 175, 180, 185)**

**( рядок 140 = сумі 141,142,143)**

**( рядок 170 >= рядка 171)**

**(рядок 190 = сумі рядків 191,192,193)**

# Розділ 2. Використання електроенергії

Обсяг використаної  
електроенергії за звітний рік, тис.кВт·год

А	Б
<b>Усі види витрат</b> (рядок 200 $\geq$ сумі рядків (210, 215, 220, 225))	<b>200</b>
у тому числі витрати на виробництво продукції (виконання робіт)	210
витрати на власні потреби енергогенеруючих підприємств (установок)	215
витрати електроенергії гідроакумуючої електростанції на заряд тощо	220
витрати електроенергії в системах охолодження	225

**БЛАНК  
ФОРМИ  
(2 розділ)**

## Розділ 2. Використання електроенергії

**БЛАНК  
ФОРМИ  
(2 РОЗДІЛ)**



**Втрати електроенергії в електромережах енергосистем  
звітний рік, тис.кВт·год**

**230**

## Розділ 3. Використання теплоенергії (пари і гарячої води)

Обсяг використаної теплоенергії за звітний рік, **Гкал**

А	Б
<b>Усі види витрат</b> (рядок 300 $\geq$ сумі рядків 310, 315)	<b>300</b>
у тому числі витрати на виробництво продукції (виконання робіт)	<b>310</b>
витрати на власні потреби енергогенеруючих підприємств (установок)	<b>315</b>
<b>Втрати теплоенергії в тепломережах енергосистем за звітний рік, <b>Гкал</b></b>	<b>330</b>

**БЛАНК ФОРМИ**  
**(З РОЗДІЛУ)**

**Взаємозв'язок між формами**  
**Якщо у формі № 4-мтп (річна) по розд. 2 гр.1,**  
**ряд. (за сумою рядків згідно переліку) > 0,**  
**то у формі № 11-мтп (річна) розд. 1, гр. 3, 4 ряд. 100 > 0**

<b>4-мтп (річна)</b>	<b>11-мтп (річна)</b>
<b>якщо в розділі 2 є дані у графі</b>	<b>мають бути присутні дані у розділі 1 графи 3, 4</b>
<b>8</b>	<b>111</b>
<b>9</b>	<b>112</b>
<b>10</b>	<b>113</b>
<b>11</b>	<b>114</b>
<b>12</b>	<b>160</b>
<b>13</b>	<b>185</b>
<b>якщо в розділі 3 є графа 2 «Обсяг кінцевого використання палива підприємствами» (використовують для обігріву малі конвектори, печі та грубки)</b>	<b>повинні звітувати лише за 2 розділом (електроенергія) ф.№11-мтп (річна)</b>



**Дякую за увагу!**

---

