

Державне статистичне
спостереження за формою №1-
зерно «Звіт про надходження
культур зернових і
зернобобових та олійних
культур на перероблення та
зберігання

Головне управління статистики
у Львівській області
січень 2025



Метою проведення державного статистичного спостереження

за ф. №1-зерно (місячна)
«Звіт про надходження зернових та олійних культур на перероблення та зберігання» є
формування інформації про надходження культур зернових і зернобобових та **Олійних** на переробні та зберігаючі підприємства для інформаційного забезпечення складання продовольчих балансів, аналізу ринку зерна.



Звіт за ф.№1-зерно подають

- юридичні особи, відокремлені підрозділи юридичних осіб, які мають власні або орендовані потужності та здійснюють перероблення чи зберігання зернових і зернобобових та олійних культур, за переліком, визначеним Держстатом.



Підставою для заповнення форми є



- приймальні, складські квитанції, прості, подвійні складські свідоцтва та інші первинні документи бухгалтерського обліку, що підтверджують надходження продукції на переробне чи зберігаюче підприємство.

Основні критерії формування сукупності



KІСЕ (інституційний сектор економіки) s.11(нефінансові корпорації);

Тип статистичної одиниці : 7 (місцева одиниця за видом економічної діяльності);

КВЕД :основний або другорядний вид діяльності відноситься до класу ;

10.41 -в-во олії та тваринних жирів,

10.61 -в-во продукції борошномельно-круп'яної пром-ті,

10.91 -в-во готових кормів для тварин, що утримуються на фермі,

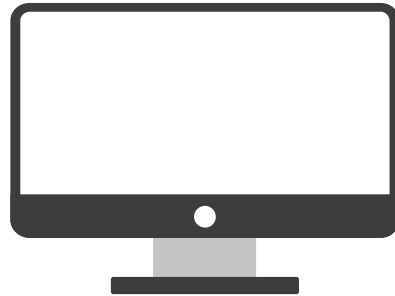
11.01 -дистиляція, ректифікація та змішування спиртних напоїв,

11.06 -виробництво солоду,

52.10 -складське господарство.

УВАГА !!!

**В ЕЛЕКТРОНОМУ
ВИГЛЯДІ**



**Звітність
подається**

**не пізніше
8-го числа місяця,
наступного за звітним**

Бланк форми (1 сторінка)



Подають:

юридичні особи, відокремлені підрозділи юридичних осіб, які мають власні або орендовані потужності та здійснюють перероблення чи зберігання культур зернових і зернопереробних та олійних, територіальному органу Держстату

Термін подання не пізніше 8 числа місяця, наступного за звітним періодом

**Звіт
про надходження
культур зернових і
зернобобових та
олійних на
перероблення та
зберігання**

**За січень-
_____20__року**

Безкоштовний сервіс для електронного звітування Кабінет респондента за посиланням:

<https://statzvit.ukrstat.gov.ua/>

№ 1- зерно
(місячна)
ЗАТВЕРДЖЕНО
Наказ Держстату
04.04.2024 №82

Бланк форми (1 сторінка)

Ідентифікаційні дані респондента

Ідентифікаційний код ЄДРПОУ

--	--	--	--	--	--	--	--	--	--

Найменування

Поштовий індекс

Назва області/АР Крим

Назва району

Назва територіальної громади

Назва населеного пункту

Назва району у місті

Назва вулиці/провулку, площі тощо

№ будинку

№ корпусу

№ квартири/офісу

Місцезнаходження (юридична адреса)

Адреса здійснення діяльності, щодо якої подається форма звітності (фактична адреса)

Код території відповідно до Кодифікатора адміністративно-територіальних одиниць та територій територіальних громад (КАТОТТГ) за юридичною адресою

U	A																		
---	---	--	--	--	--	--	--	--	--	--	--	--	--	--	--	--	--	--	--

(код території визначається автоматично)

Інформація щодо відсутності даних заповнюється так

Бланк форми
(1 сторінка)

Інформація щодо відсутності даних

У випадку відсутності даних необхідно поставити у прямокутнику позначку - V

Зазначте одну з наведених нижче причин відсутності даних:

Не здійснюється вид економічної діяльності, який спостерігається

Одиниця припинена або перебуває в стадії припинення

Здійснюється сезонна діяльність або економічна діяльність, пов'язана з тривалим циклом виробництва

Тимчасово призупинено економічну діяльність через економічні чинники/карантинні обмеження

Проведено чи проводиться реорганізація або передано виробничі фактори іншій одиниці

Відсутнє явище, яке спостерігається

Сторінка 2

Назва виду продукції за Номенклатурою продукції сільського господарства (НПСГ)	Код рядка	Маса зерна в наявності на кінець звітного періоду, т	Маса зерна, купленого з початку року, т (якщо гр.2 > 0, то гр.3 > 0)	Вартість зерна, купленого з початку року (без дотацій і ПДВ), грн	Маса зерна, переданого на перероблення з початку року – усього, т (≥ сумі гр.5–7)	Із гр.4 – маса зерна, переданого на перероблення з початку року на		
						борошно	крупу	комбі-корм
А	Б	1	2	3	4	5	6	7
Культури зернові та зернобобові (≥ сумі ряд.004, 011, 012, 015, 021, 022, 024, 025, 027)	003							
у тому числі пшениця (сума ряд.800, 806)	004							
із ряд.004	тверда	800						
	крім твердої (≥ сумі ряд.807–810)	806						
у тому числі	1 класу	807						
	2 класу	808						
	3 класу	809						
	4 класу	810						
кукурудза на зерно (≥ сумі ряд.813–815)	011							
у тому числі	1 класу	813						
	2 класу	814						
	3 класу	815						
ячмінь (сума ряд.816, 819)	012							
із ряд.012	ячмінь пивоварний (≥ сумі ряд.817, 818)	816						
у тому числі	1 класу	817						
	2 класу	818						
із ряд.012	ячмінь товарний (≥ сумі ряд.820–822)	819						
у тому числі	1 класу	820						
	2 класу	821						
	3 класу	822						
жито (≥ сумі ряд.823–826)	015							
у тому числі	1 класу	823						
	2 класу	824						
	3 класу	825						
	4 класу	826						
овес	021							
гречка	022							
просо	024							
рис	025							
зернобобові сушені (≥ ряд.032)	027							
у т. ч. горох		032						
Із культур олійних	боби сої	041						
	насіння ріпаку й кользи	048						
	насіння соняшнику	052						

Загальна потужність одночасного зберігання зерна культур зернових і зернобобових та олійних (у спеціалізованих/приспособлених приміщеннях (власних/орендованих)) на кінець року (≥ сумі ряд.003, 041, 048, 052 гр.1)

.т

(998)

Показники форми

Графа 1 вміщує дані про наявність у підприємства зернових та олійних культур у заліковій масі, як власних, так і тих, що прийняті на зберігання, на кінець звітної періоду (включаючи обсяги залишків попередніх років та обсяги державного резерву).

Графа 2 вміщує дані про масу зерна купленого за кошти з початку звітної року, що підтверджено документами.

Графа 3 вартість зерна відображає суму коштів за зерно, куплене у звітному періоді, незалежно від того, чи були кошти фактично перераховані продавцю.

Графа 4 маса зерна, переданого на перероблення з початку року має бути більшою або дорівнювати сумі даних про масу зерна, переданого на перероблення на борошно, крупи та комбікорм.

Графа 5 вміщує дані про загальний обсяг культур, перероблених підприємством на власних (орендованих) потужностях, за період з початку звітної (календарної) року в заліковій масі.

Графи 6, 7 і 8 містять дані щодо кількості продукції, яка була перероблена на підприємстві з початку року окремо на борошно, крупи чи комбікорми.

Рядок 998 вміщує дані про максимальну потужність одночасного зберігання зернових та олійних культур на кінець звітної року у спеціалізованих або пристосованих для зберігання врожаю приміщеннях.

До таких приміщень можуть відноситися елеватори, зерносклади, насіннесховища, споруди підлогові, засікові, силоси та інші приміщення капітального типу для зберігання зерна.

Дані цього рядка не включають інформацію про непристосовані навіси та приміщення, що можуть використовуватися для тимчасового зберігання зерна.



Методологія та визначення

Переробне підприємство



- юридична особа, її відокремлений підрозділ, які мають власні переробні потужності або їх орендують та здійснюють перероблення певних видів придбаної (закупленої, давальницької сировини) або власно виробленої сільськогосподарської продукції.

Зберігаюче підприємство



- юридична особа, її відокремлений підрозділ, які мають власні потужності або їх орендують для зберігання певних видів сільськогосподарської продукції.

Показники форми 1-ЗЕРНО (місячна) мають формат
представлення:

вартість зерна - у гривнях (у цілих числах),

маса зерна - у тоннах (у цілих числах).

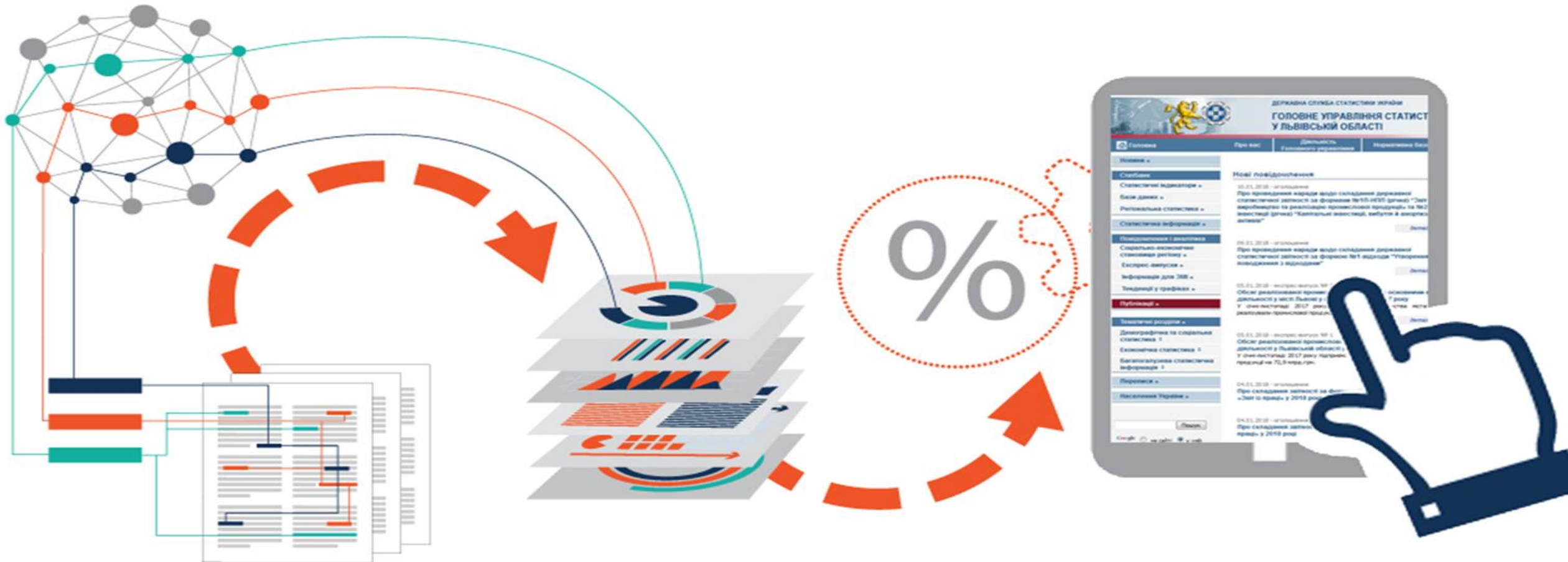


380

215

3364

Дякуємо за увагу!



Консультації щодо заповнення звітності можна отримати за телефоном: (032)258-59-63