

**ЗВІТ
ПРО РЕАЛІЗАЦІЮ
ПРОДУКЦІЇ СІЛЬСЬКОГО
ГОСПОДАРСТВА**

Форма №21 - заг (місячна)

Семінар 03 лютого 2025 року



Спостереження за ф. №21-заг (місячна)

Форма бланку затверджена **наказом**
Держстату від 04 квітня 2024 р. № 90.

При заповненні форми слід
користуватись роз'ясненням
затвердженим Головою Держстату
України Ігором Вернером *від 12 липня*
2017 р.



Бланк форми (1 сторінка)

Державне статистичне спостереження

Статистична конфіденційність забезпечується статтею 29 Закону України "Про офіційну статистику"

Порушення порядку подання або використання даних державних статистичних спостережень тягне за собою відповідальність, яка встановлена статтею 186³ Кодексу України про адміністративні правопорушення

Подають:

юридичні особи, які здійснюють
сільськогосподарську діяльність

– територіальному органу Держстату

Термін подання:

не пізніше 7-го числа місяця,
наступного за звітним періодом
(крім січня)

ЗВІТ ПРО РЕАЛІЗАЦІЮ ПРОДУКЦІЇ СІЛЬСЬКОГО ГОСПОДАРСТВА

за січень – _____
20__ року

№ 21-заг
(місячна)
ЗАТВЕРДЖЕНО
Наказ Держстату
04 квітня 2024 р. № 90

Ідентифікаційні дані респондента

Бланк форми (1 сторінка)

Ідентифікаційний код
ЄДРПОУ

--	--	--	--	--	--	--	--

Найменування

Поштовий індекс

Назва області/АР Крим

Назва району

Назва територіальної
громади

Назва населеного пункту

Назва району у місті

Назва вулиці/провулку,
площі тощо

№ будинку

№ корпусу

№ квартири/офісу

Адреса здійснення діяльності,
щодо якої подається форма
звітності (фактична адреса)

Бланк форми

(1 сторінка)

Код території відповідно до Кодифікатора адміністративно-територіальних одиниць та територій територіальних громад (КАТОТТГ) за юридичною адресою

U	A																		
---	---	--	--	--	--	--	--	--	--	--	--	--	--	--	--	--	--	--	--

Інформація щодо відсутності даних

У випадку відсутності даних необхідно поставити у прямокутнику позначку – **V**

Зазначте одну з наведених нижче причин відсутності даних:

Не здійснюється вид економічної діяльності, який спостерігається

Одиниця припинена або перебуває в стадії припинення

Здійснюється сезонна діяльність або економічна діяльність, пов'язана з тривалим циклом виробництва

Тимчасово призупинено економічну діяльність через економічні чинники/карантинні обмеження

Проведено чи проводиться реорганізація або передано виробничі фактори іншій одиниці

Відсутнє явище, яке спостерігається

Усі значення показників форми

21-заг (місячна)

відображаються

в одиницях виміру:

**Кількість
реалізованої
продукції, ц**

**Вартість
реалізованої
продукції, грн**

Кількість продукції в наявності безпосередньо в підприємства (власної та прийнятої на зберігання) на кінець звітного періоду, ц

Графа 1 вміщує дані про кількість реалізованої продукції сільського господарства **власного виробництва у натуральному вигляді** (без продукції, переробленої на власних (орендованих) потужностях у перерахунку на свіжу).

Графа 2 вміщує дані про **вартість** реалізованої продукції відображеної у графі 1 без урахування податку на додану вартість, дотацій, накладних, транспортних та експедиційних витрат.

Графи 1 і 2 не вміщують даних про використання продукції власного виробництва для внутрішніх потреб підприємства (на насіння, корми).





Графа 3 вміщує дані про кількість продукції сільського господарства, яка є в наявності **безпосередньо у підприємства** на кінець звітної періоду (зберігається безпосередньо на потужностях підприємства, продукція як власного виробництва, так і придбана, обміняна, прийнята на зберігання від інших юридичних чи фізичних осіб тощо). При цьому дані про кількість зернових та зернобобових, олійних культур відображаються в заліковій масі.

Дані про зернові та зернобобові, олійні культури, що є власністю підприємства, але зберігаються на загальних умовах на зернозберігаючих та зернопереробних підприємствах, у графу 3 не включаються.

Бланк форми (2 сторінка)

Назва виду продукції

**Код
ряд
ка**

Кількіс
ть
реалізо
ваної
продук
ції,
ц

**Вартість
реалізов
аної
продукці
ї
(без
дотацій і
ПДВ),
грн**

Кількість
продукції в
наявності
безпосередньо в
підприємства
(власної та
прийнятої на
зберігання)
на кінець звітнього
періоду, ц

А

Б

1

2

3

**Культури зернові та
зернобобові (\geq сумі ряд.004, 011,
012, 015)**

003

**у тому числі
пшениця**

004

кукурудза на зерно

011

ячмінь

012

жито

015

Культури зернові та зернобобові

Рядок 030 «Культури зернові та зернобобові»

вміщує дані щодо зернових та зернобобових культур, а саме: пшеницю, кукурудзу на зерно, ячмінь, жито, тритикале, овес, гречку, сорго, просо, рис, гібриди, суміші колосових, сушену квасолю, боби кінські, нут, сочевицю, горох, вику, люпин.



Рядок 004 вміщує дані щодо пшениці.

Рядок 011 вміщує дані щодо кукурудзи на зерно.

Рядок 012 вміщує дані щодо ячменю.

Рядок 015 вміщує дані щодо жита.

Дані рядка **003 «Культури зернові та зернобобові, всього»** можуть бути рівні або більші суми даних, що зазначені у рядках 004, 011, 012, 015.

Овес, гречку, сорго, просо, рис, гібриди, суміші колосових, сушену квасоллю, боби кінські, нут, сочевицю, горох, вику, люпин відображають в рядку **003** форми.



**Бланк форми
(2 сторінка)**

Насіння культур олійних <i>(≥ сумі ряд.041, 048, 052)</i>	040			
у тому числі				
боби сої	041			
насіння ріпаку й кользи	048			
насіння соняшнику	052			

Насіння культур олійних

Рядок 040 «Насіння культур олійних» включає насіння культур олійних, а саме: боби сої, арахіс, насіння бавовнику, льону-кудряшу, гірчиці, ріпаку й кользи, кунжуту, соняшнику, рицини, рижію, маку олійного, конопель, гарбузів, інших олійних культур.



Рядок 041 вміщує дані щодо бобів сої.

Рядок 048 вміщує дані щодо насіння ріпаку.

Рядок 052 вміщує дані щодо насіння соняшнику.

Дані рядка 040 «Насіння культур олійних» можуть бути рівні або більші суми даних, що зазначені у рядках 041, 048, 052.

Такі культури олійні як гірчиця, льон-кудряш, арахіс, насіння бавовнику, кунжуту, рицини, рижію, маку олійного, конопель, гарбузів тощо, відображають в рядку 040 форми.



Бланк форми

(2 сторінка)

Буряк цукровий фабричний	075			X
Картопля	125			X
Культури овочеві <i>(відкритого та закритого ґрунту)</i>	132			X
Культури баштанні продовольчі	196			X
Виноград	377			X
Культури плодові та ягідні	726			X




Рядок 075 вміщує дані щодо буряку цукрового фабричного (включає коренеплоди, які призначені для перероблення). Дані цього рядка не включають реалізацію буряку цукрового маточного, буряку цукрового кормового, насіння буряку цукрового, тростини цукрової.

Рядок 125 вміщує дані щодо картоплі, уключаючи продовольчу, насінневу та для використання в інших цілях.

Рядок 196 вміщує дані щодо культур **баштанних продовольчих** (кавуни, дині, інші).



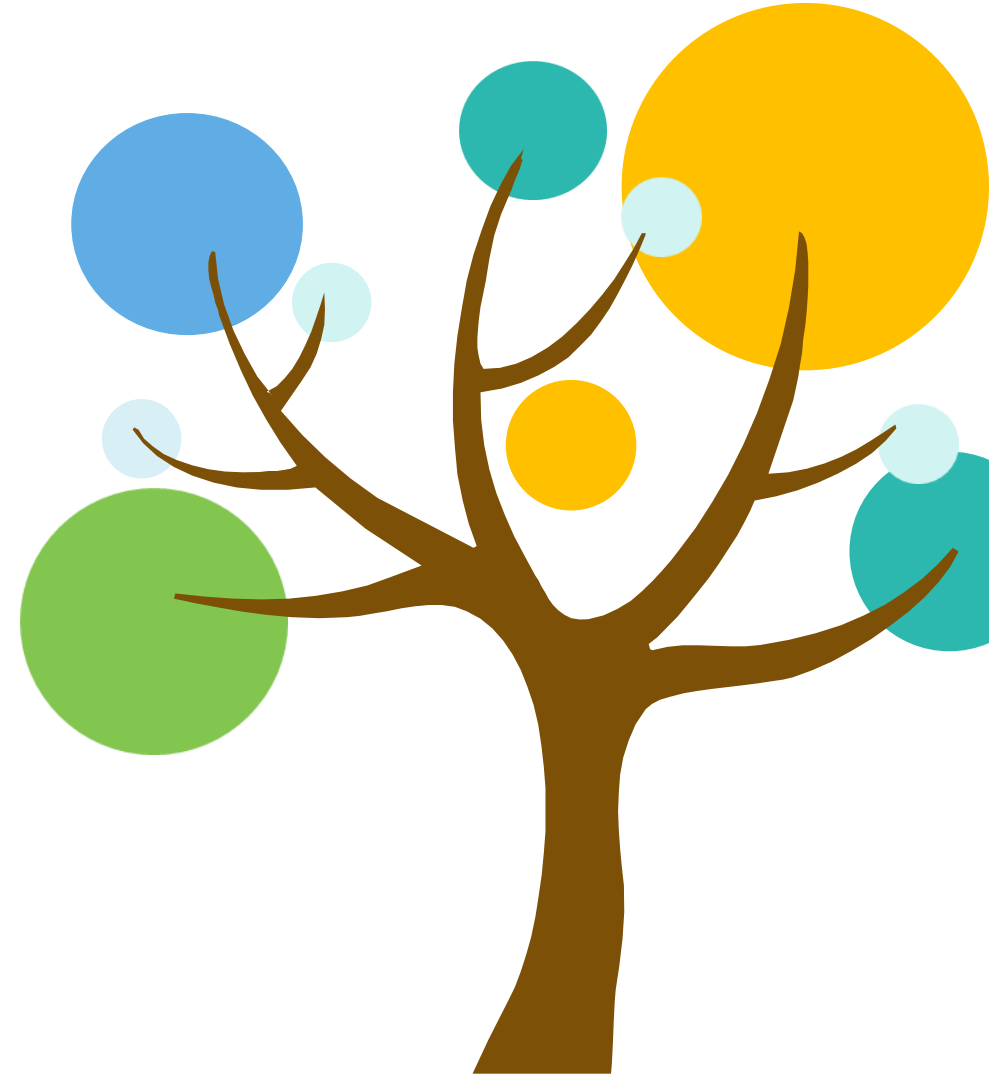


Рядок 132 вміщує дані щодо **культур овочевих відкритого та закритого ґрунту**. Спаржу, капусту всіх видів, салат-латук, цикорій, шпинат, артишоки, салат, перець стручковий солодкий, перець стручковий гіркий, свіжий, огірки та корнішони, баклажани, помідори, гарбузи столові, кабачки столові, кукурудзу цукрову, патисони, часник, цибулю ріпчасту і шалот, цибулю-порей, квасолю зелену, горох зелений, боби зелені, сочевицю зелену, моркву столову, ріпу, буряк столовий, селеру кореневу, петрушку кореневу, пастернак, редьку, редиску, брукву, хрін.

Дані цього рядка **не включають** насіння, розсаду культур овочевих, культури баштанні продовольчі, гриби та трюфелі, міцелій грибів і грибні спори.

Рядок 726 вміщує дані щодо культур **плодових та ягідних**. Плодів культур зерняткових (яблука, груші, айва); плодів культур кісточкових (абрикоси, вишні, черешні, персики, нектарини, сливи, терен, алича, барбарис); плодів культур тропічних і субтропічних (авокадо, банани, фініки, інжир, гранат); плодів культур ягідних (малина й ожина, суниця та полуниця, смородина, агрус, журавлина, чорниця, брусниця, лохина, шовковиця, ківі, чорноплідна горобина, обліпіха).

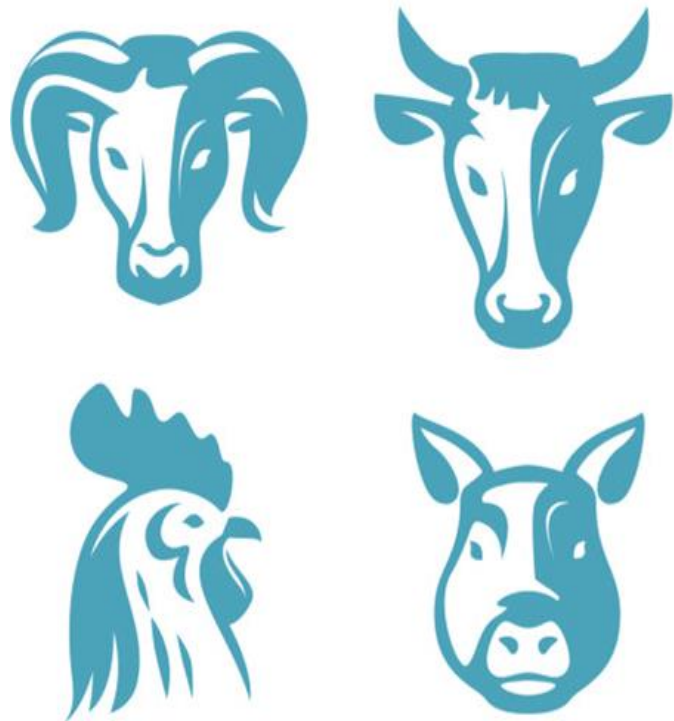
Дані цього рядка **не включають** реалізацію культур продовольчих баштанних, плодів культур цитрусових, горіхів, винограду.



Бланк форми
(2 сторінка)

Тварини сільськогосподарські живі (<i>> сумі ряд.413, 443, 515</i>)	753			x
із них велика рогата худоба	413			x
свині	443			x
птиця свійська	515			x
<i>із ряд.515</i> – пташенята добові	757	x		x

«Тварини сільськогосподарські живі»



Рядок 753 вміщує дані про загальний обсяг реалізації тварин сільськогосподарських у живій масі: тварин сільськогосподарських живих, у тому числі молодняку (за мінусом установлених знижок на вміст шлунково-кишкового тракту), а саме: **великої рогатої худоби, свиней, овець, кіз, коней та інших тварин родини конячих, птиці свійської, інших сільськогосподарських тварин (кролі, нутрії).** Молодняк тварин сільськогосподарських живих, що переданий населенню на вирощування, ураховується у масі реалізованих дорослих тварин після їх продажу підприємством.

Дані рядка **753** «Тварини сільськогосподарські живі» можуть бути рівні або більші суми даних, що зазначені у рядках 413, 443, 515.

Рядок 413 вміщує дані щодо кількості і вартості реалізованої великої рогатої худоби.

Рядок 443 вміщує дані щодо кількості і вартості реалізованих свиней.

Рядок 515 вміщує дані щодо кількості і вартості реалізованої птиці свійської.

У **рядку 757** відображається вартість реалізованих пташенят добових (із рядка 515).



**Бланк форми
(2 сторінка)**

Вовна овець і кіз	472			X
Молоко від сільськогосподарських тварин усіх видів, сире	498			X
Яйця птиці свійської в шкаралупі свіжі, тис.шт	562			X
<i>із ряд.562 – яйця всіх видів для інкубації</i>	752			X
Цукор білий кристалічний буряковий	997			

Молоко від сільськогосподарських тварин усіх видів, сире

Рядок 498 вміщує дані щодо молока сирого від сільськогосподарських тварин усіх видів (молоко великої рогатої худоби, кіз, овець, кобил, інших сільськогосподарських тварин) і не включає продукцію переробки молока. Кількість молока, реалізованого переробним підприємствам, уключається у загальний обсяг у перерахунку на коров'яче молоко встановленої **базисної жирності (3,4%)**.



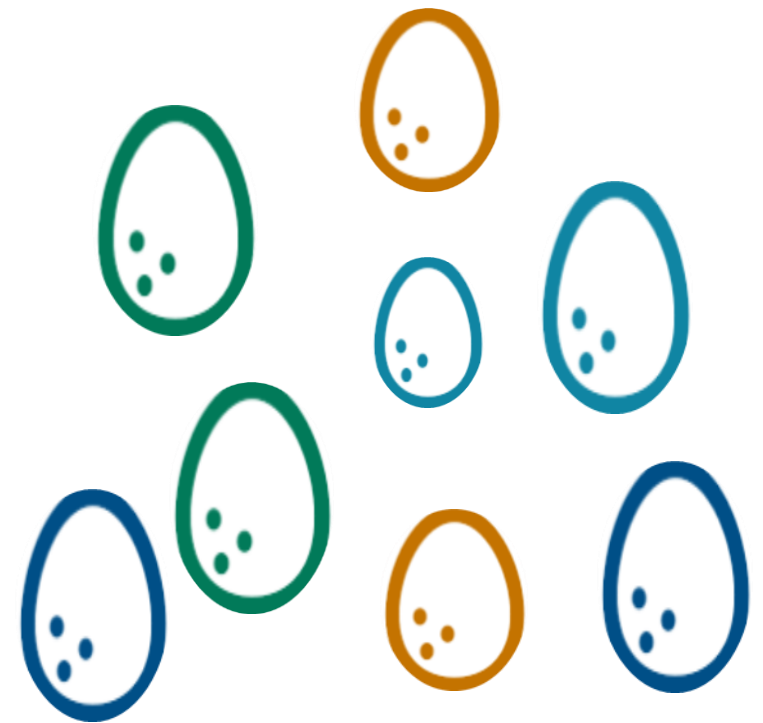
Яйця птиці свійської в шкаралупі свіжі

Дані щодо яєць птиці свійської відображається у **тисячах штук**.

Рядок 562 вміщує дані щодо свіжих яєць птиці свійської, у тому числі призначених для виведення молодняку птиці (інкубації), битих, зіпсованих.

Рядок 752 вміщує дані яєць всіх видів для інкубації.

Рядок 997 вміщує дані щодо цукру білого кристалічного, отриманого від перероблення власно виробленого цукрового буряку.



Дякую за увагу!

