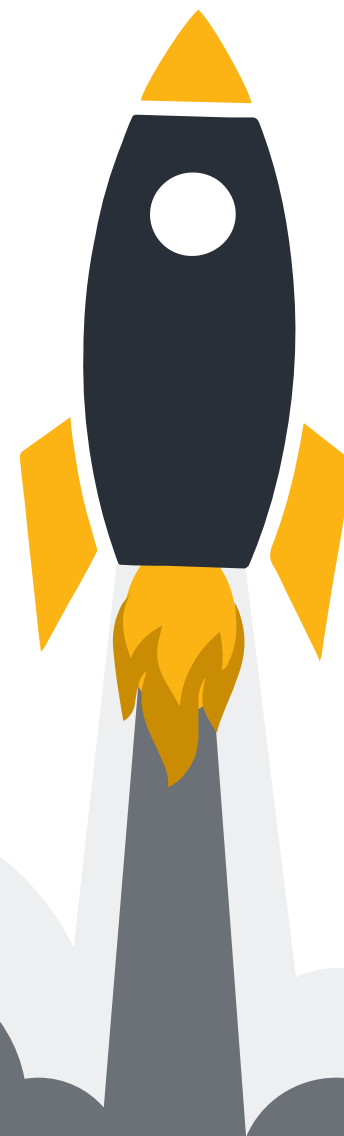
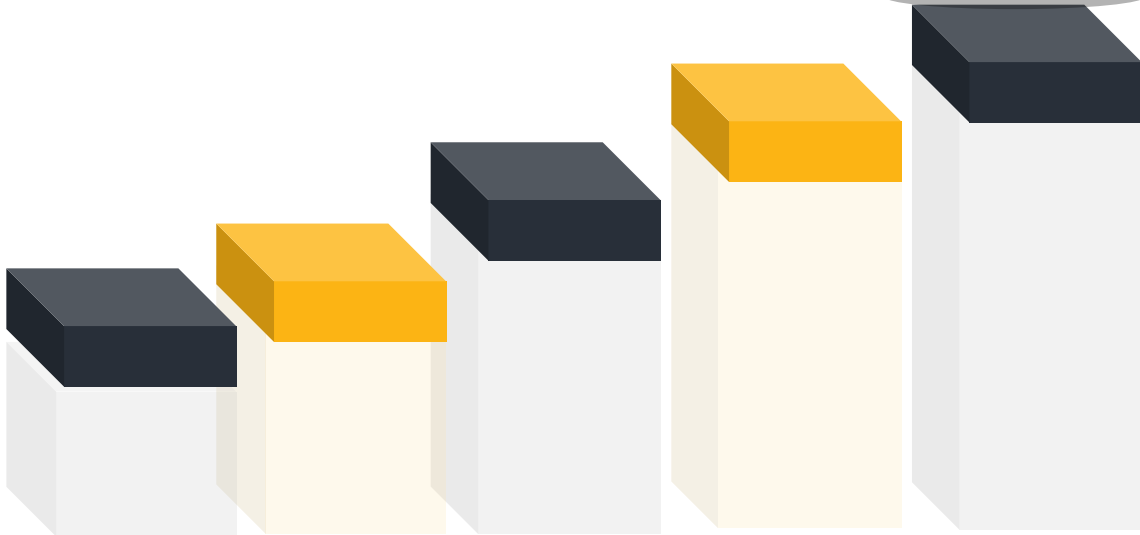


ЗВІТ ПРО ВИКОРИСТАННЯ ТА ЗАПАСИ ПАЛИВА

Форма №4-мп (річна)



Мета проведення **Державного** **статистичного** **Спостереження** **за ф.№4-мтп (річна)**



Для забезпечення відповідності міжнародним рекомендаціям і практиці розвинутих країн у питаннях формування балансів, а також забезпечення можливості порівняння даних нашої країни з даними інших країн.

Спостереження за ф.№4-мтп (річна)



Форма бланку затверджена
Наказом Держстату
від 23 квітня 2024 р. № 133

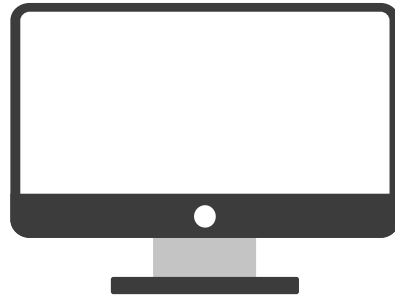
*При заповненні форми слід
користуватись роз'ясненням
затвердженим Головою Держстату
України **Ігорем Вернером**
від 12 липня 2021 р.*

Показники форми ґрунтуються на даних первинної документації а саме на: відомостях, накладних, актах, картках, реєстрах, подорожніх листах, товарно-транспортних накладних, ордерах, інвентаризаційних описах, матеріальних звітах.



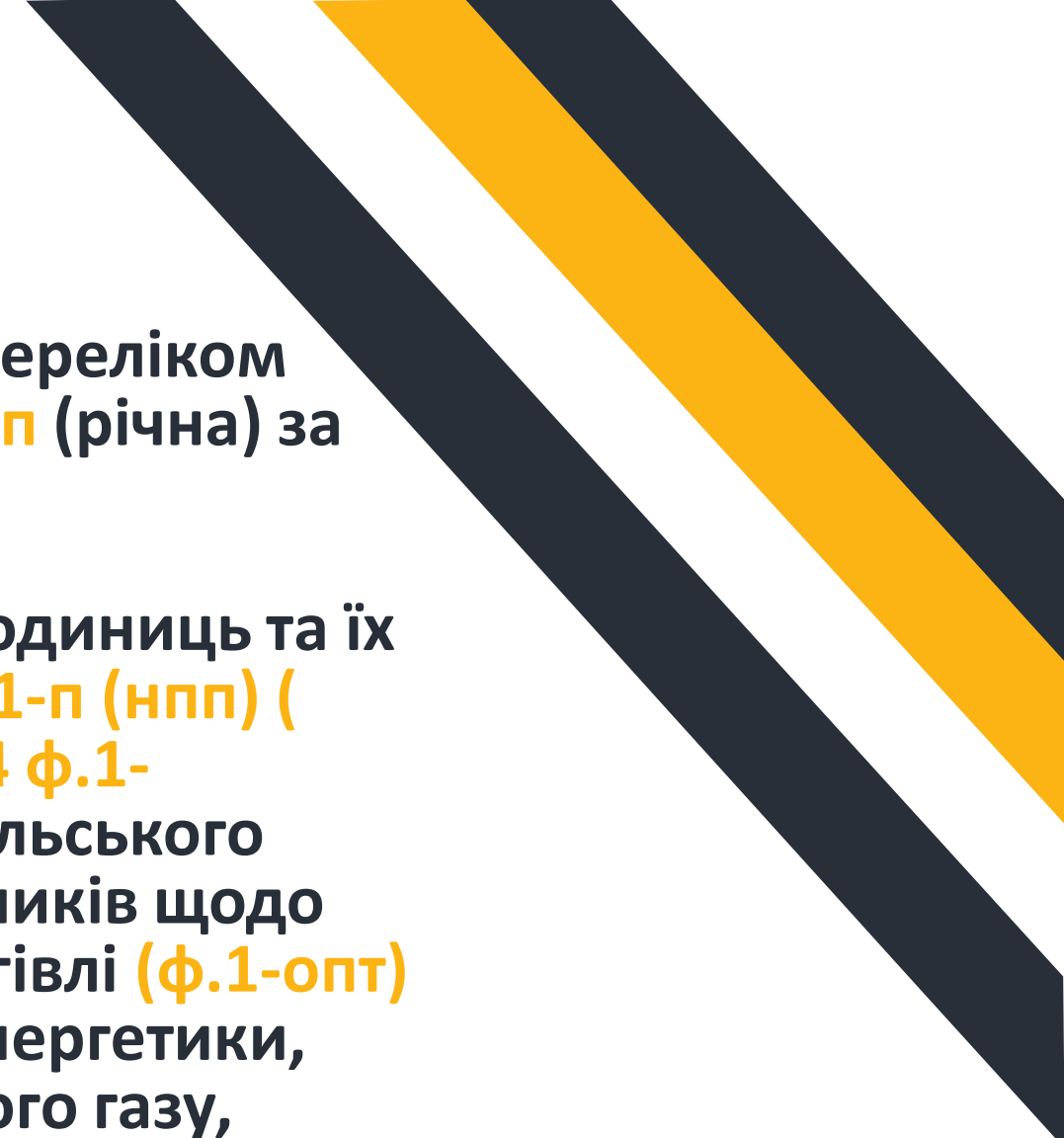
УВАГА !!!

**В ЕЛЕКТРОНОМУ
ВИГЛЯДІ**



**Звітність
подається**

**не пізніше
28 лютого**



Формування сукупності проводиться за переліком підприємств, які звітували за формою **4-мп** (річна) за попередній рік.

Використовується інформація щодо звітних одиниць та їх показників зі статистики виробництва (**ф.1-п (нпп) (річна)**), структурної статистики (**р.504 ф.1-підприємство**), транспорту (**ф.2-тр**), сільського господарства (**р.315 та 325 ф.50-сх**), показників щодо запасів палива на підприємствах оптової торгівлі (**ф.1-опт**) та реєстрів-ліцензіатів у сферах електроенергетики, теплопостачання, постачання природного газу, альтернативної енергетики з метою виявлення потенційних споживачів палива й енергії.

Усі значення показників форми
4 МТП (річна) відображаються
з одним десятковим знаком після коми

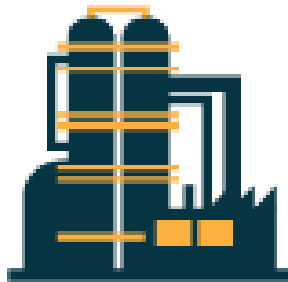


10,2

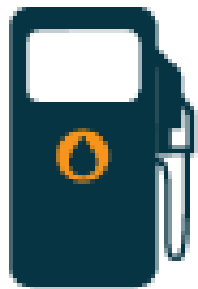
0,8

57,3

Все паливо можна поділити на дві частини(за призначенням)



Паливо, що витрачається
для отримання тепла техобігріву.



Паливо, що витрачається на кінцеве
споживання (пічне опалення,
бензин, ДП, тощо)

Бланк форми

(1 сторінка)



Державне статистичне спостереження

Статистична конфіденційність забезпечується статтею 29 Закону України "Про офіційну статистику"

Порушення порядку подання або використання даних державних статистичних спостережень тягне за собою відповідальність, яка встановлена статтею 186² Кодексу України про адміністративні правопорушення

Подають:

юридичні особи, відокремлені підрозділи юридичних осіб, які використовують та/або мають у запасах паливо

– територіальному органу Держстату

Термін подання:

не пізніше 28 лютого

ЗВІТ ПРО ВИКОРИСТАННЯ ТА ЗАПАСИ ПАЛИВА

за 20_____ рік

Безкоштовний сервіс для електронного звітування "Кабінет респондента" за посиланням:
<https://statzvit.ukrstat.gov.ua>

№ 4-мп
(річна)
ЗАТВЕРДЖЕНО
Наказ Держстату
23 квітня 2024 р. № 133

Інформація про респондента

Бланк форми (1 сторінка)



Ідентифікаційні дані респондента

Ідентифікаційний код ЄДРПОУ

--	--	--	--	--	--	--	--

Найменування

Поштовий індекс

Назва області/АР Крим

Назва району

Назва територіальної громади

Назва населеного пункту

Назва району у місті

Назва вулиці/провулку, площі тощо

№ будинку

№ корпусу

№ квартири/офісу

Місцезнаходження
(юридична адреса)

--

--

--

--

--

--

--

--

--

--

Адреса здійснення діяльності,
щодо якої подається форма
звітності (фактична адреса)

--

--

--

--

--

--

--

--

--

--

Інформація щодо відсутності даних **заповнюється так**

Код території відповідно до Кодифікатора адміністративно-територіальних одиниць та територій територіальних громад (КАТОТТГ) за адресою здійснення діяльності, щодо якої подається форма звітності

U	A																		
---	---	--	--	--	--	--	--	--	--	--	--	--	--	--	--	--	--	--	--

(код території визначається автоматично)

Інформація щодо відсутності даних

У випадку відсутності даних необхідно поставити у прямокутнику позначку – V

Зазначте одну з наведених нижче причин відсутності даних:

Одиниця припинена або перебуває в стадії припинення

Здійснюється сезонна діяльність або економічна діяльність, пов'язана з тривалим циклом виробництва

Тимчасово призупинено економічну діяльність через економічні чинники/карантинні обмеження

Проведено чи проводиться реорганізація або передано виробничі фактори іншій одиниці

Відсутнє явище, яке спостерігається

Звіт складається з

4 розділів

Кінцеве
використання
палива

Використання
та запаси
палива

Витрати палива
енергетичним
сектором

Втрати палива



Коефіцієнти переведу в тонни



для бензину – 0.74 кг/л



для дизельного палива – 0.85 кг/л



для газу зрідженого – 0.55 кг/л



для газу стисненого – 0.59 кг/м³

Розділ 1. Використання та запаси палива

Бланк форми (1 розділ)

Види палива	Код рядка	Обсяг використаного палива за звітний рік (графа 1 розділу 1 = сумі граф 1, 14 розділу 2, 1, 2 розділу 3, 1 розділу 4)	Обсяг запасів палива на кінець звітнього року	
			у споживачів палива	у постачальників палива
А	Б	1	2	3
Вугілля кам'яне - всього, т (рядок 110 \geq суми рядків 111, 112)	110			
у тому числі				
вугілля кам'яне для коксування	111			
антрацит	112			
Вугілля буре, т	120			

Розділ 2. Витрати палива енергетичним сектором (заповнюється для позицій, зазначених у розділі 1)

Бланк форми (2 розділ)

Код рядка згідно з наведеними кодами в розділі 1	Обсяг витрат палива на перетворення енергетичним сектором - УСЬОГО (сума граф 2 - 13; ≤ графи 1 розділу 1)	Обсяг витрат палива на перетворення в кам'яновугільні, буровугільні і торф'яні брикети	Обсяг витрат палива на перетворення в брикети паливні, гранули з деревини та деревне вугілля	Обсяг витрат палива на перетворення в кокс та коксовий газ	Обсяг витрат палива на перетворення в різні види газу
Б	1	2	3	4	5

Бланк форми

(2 розділ
продовження)

Розділ 2. Витрати палива енергетичним сектором

(заповнюється для позицій, зазначених у розділі 1)

Код рядка згідно з наведеним и кодами в розділі 1	Обсяг витрат палива на перетворення в доменний кокс	Обсяг витрат палива на перетворення в нафтопродукти	Обсяг витрат палива на перетворення в тепло- та електроенергію ТЕС (загального користування)	Обсяг витрат палива на перетворення в тепло- та електроенергію ТЕС підприємств	Обсяг витрат палива на перетворення в тепло- та електроенергію ТЕЦ (загального користування)
Б	6	7	8	9	10

Бланк форми

(2 розділ
продовження)

Розділ 2. Витрати палива енергетичним сектором

(заповнюється для позицій, зазначених у розділі 1)

Код рядка згідно з наведеними кодами в розділі 1	Обсяг витрат палива на перетворення в тепло- та електроенергію ТЕЦ підприємств	Обсяг витрат палива на перетворення в теплоенергію теплогенеруючи ми станціями або установками, котельнями	Обсяг витрат палива на перетворення в тепло- і електроенергію іншими установками	Обсяг витрат палива на перетворення на власне споживання енергетичним сектором	Теплота згоряння палива, Ккал
Б	11	12	13	14	15

**Бланк форми
(3 розділ)**

Розділ 3. Кінцеве використання палива

(заповнюється для позицій, зазначених у розділі 1)

<p>Код рядка згідно з наведеним и кодами в розділі 1</p>	<p>Обсяг використаного палива для неенергетичних цілей <i>(як сировина, матеріал)</i></p>	<p>Обсяг кінцевого використання палива підприємствами <i>(графа 2 \geq сумі граф 3,4)</i></p>	<p>Обсяг кінцевого використання палива на перевезення транспортном внутрішнього сполучення</p>	<p>Обсяг кінцевого використання палива на перевезення морським та авіаційним транспортном міжнародного сполучення</p>	<p>Обсяг реалізації палива населенню <i>(включаючи працівників підприємства)</i></p>
<p>Б</p>	<p>1</p>	<p>2</p>	<p>3</p>	<p>4</p>	<p>5</p>

Бланк форми

(4 розділ)

Розділ 4. Втрати палива

(заповнюється для позицій, зазначених у розділі 1)

<p>Код рядка згідно з наведеними кодами в розділі 1</p>	<p>Обсяг втрат палива при транспортуванні, розподілі та зберіганні</p>	<p>Обсяг втрат палива з інших причин (безповоротні втрати, крадіжки, необлік тощо)</p>
<p>Б</p>	<p>1</p>	<p>2</p>

Графа 1 розділу 1

(Обсяг використаного палива за звітний рік)

=

сумі

Графі 1 розділу 2

(Обсяг витрат палива на перетворення енергетичним сектором – усього)

+

Графі 1

(Обсяг використаного палива для неенергетичних цілей)

і графі 2

(Обсяг кінцевого використання палива підприємствами) розділу 3

+

Графі 1 розділу 4

(Обсяг втрат палива при транспортуванні, розподілі та зберіганні)

Приклад заповнення форми

Розділ 1. Використання та запаси палива

Види палива	Код рядка	Обсяг використаного палива за звітний рік (<i>графа 1 розділу 1 = сумі граф 1, 14 розділу 2, 1, 2 розділу 3, 1 розділу 4</i>)	Обсяг запасів палива на кінець звітного року	
			у споживачів палива	у постачальників палива
А	Б	1	2	3
Вугілля кам'яне - всього, т <i>(рядок 110 ≥ суми рядків 111, 112)</i>	110	1362,1		
у тому числі				
вугілля кам'яне для коксування	111			
антрацит	112			
Вугілля буре, т	120			
Торф неагломерований паливний, т	130			
Брикети, котуни та подібні види твердого палива з вугілля кам'яного, т	140			
Брикети, котуни та подібні види твердого палива з вугілля бурого, т	150			
Брикети, котуни подібних видів палива з торфу, т	160			

Приклад заповнення форми

Продовження розділу 1

Види палива	Код рядка	Обсяг використаного палива за звітний рік (<i>граф 1 розділу 1 = сумі граф 1, 14 розділу 2, 1, 2 розділу 3, 1 розділу 4</i>)	Обсяг запасів палива на кінець звітного року	
			у споживачів палива	у постачальників палива
А	Б	1	2	3
Кокс та напівкокс з вугілля кам'яного; кокс газовий, т (<i>рядок 170 ≥ рядка 171</i>)	170			
у т.ч. кокс газовий	171			
Пек і кокс пековий, т	190			
Смоли кам'яновугільні, буровугільні або торф'яні, т	200			
Коксовий газ, отриманий як попутний продукт, тис.м ³	220		х	х

Приклад заповнення форми

Продовження розділу 1

Види палива	Код рядка	Обсяг використаного палива за звітний рік (<i>граф 1 розділу 1 = сумі граф 1, 14 розділу 2, 1, 2 розділу 3, 1 розділу 4</i>)	Обсяг запасів палива на кінець звітного року	
			у споживачів палива	у постачальників палива
А	Б	1	2	3
Доменний газ, отриманий як попутний продукт у доменних печах, тис.м ³	230		х	х
Газ інший (газ, отриманий шляхом газифікації вугілля; газ, отриманий у процесі виробництва феросплавів), тис.м ³	240		х	х
Газ, отриманий у процесі конверторного виробництва сталі, тис.м ³	250		х	х
Газ природний, тис.м³	310	252,5		
Нафта сира, у т.ч. нафта, одержана з мінералів бітумінозних, т	410			
Газовий конденсат, т	415			

Приклад заповнення форми

Продовження розділу 1

Види палива	Код рядка	Обсяг використаного палива за звітний рік (<i>граф 1 розділу 1 = сумі граф 1, 14 розділу 2, 1, 2 розділу 3, 1 розділу 4</i>)	Обсяг запасів палива на кінець звітного року	
			у споживачів палива	у постачальників палива
А	Б	1	2	3
Бензин моторний, т (<i>рядок 430 ≥ рядка 435</i>)	430	22,2		
у т.ч. паливо моторне сумішове з вмістом біоетанолу або етил-трет-бутилового ефіру або їхсуміші від 5% до 30%	435			
Газойлі (паливо дизельне), т (<i>рядок 440 ≥ рядка 442</i>)	440			
у т.ч. паливо дизельне сумішове з вмістом складних ефірів жирних кислот олій та жирів	442			
Бензин авіаційний, т	450			
Паливо для реактивних двигунів типу бензину, т	460			
Паливо для реактивних двигунів типу гас, т	470			

Приклад заповнення форми

Продовження розділу 1

Види палива	Код рядка	Обсяг використаного палива за звітний рік (<i>графа 1 розділу 1 = сумі граф 1, 14 розділу 2, 1, 2 розділу 3, 1 розділу 4</i>)	Обсяг запасів палива на кінець звітного року	
			у споживачів палива	у постачальників палива
А	Б	1	2	3
Гас, т	480			
Мазути паливні важкі, т	490			
Дистиляти нафтові легкі, фракції легкі інші, т (<i>рядок 510 ≥ суми рядків 511, 512</i>)	510			
у тому числі				
уайт-спірит та бензини спеціальні інші	511			
дистиляти нафтові легкі для виробництва бензинів моторних	512			
Дистиляти нафтові середні; фракції середні інші, т	520			
Оливи та мастила нафтові; дистиляти нафтові важкі, т	530	12,1		
Пропан і бутан скраплені, т	540			
Бітум нафтовий (уключаючи сланцевий), т	550			

Приклад заповнення форми

Продовження розділу 1

Види палива	Код рядка	Обсяг використаного палива за звітний рік (<i>графа 1 розділу 1 = сумі граф 1, 14 розділу 2, 1, 2 розділу 3, 1 розділу 4</i>)	Обсяг запасів палива на кінець звітного року	
			у споживачів палива	у постачальників палива
А	Б	1	2	3
Вазелін нафтовий, парафін, воски нафтові та інші, т	560			
Кокс нафтовий (включаючи сланцевий), т	570			
Етилен, пропілен, бутілен, бутадієн і гази нафтові інші або вуглеводні газоподібні, крім газу природного, т	580			
Присадки, т (<i>рядок 600 ≥ суми рядків 610, 620, 630</i>)	600			
у тому числі				
засоби антидетонаційні (<i>рядок 610 ≥ рядка 611</i>)	610			
з них компонент моторного палива альтернативний та продукція подібна	611			
присадки до засобів мастильних	620			
присадки до палива і продукція подібна (крім засобів антидетонаційних та присадок до засобів мастильних та біоетанолу)	630			

Приклад заповнення форми

Продовження розділу 1

Види палива	Код рядка	Обсяг використаного палива за звітний рік (<i>графа 1 розділу 1 = сумі граф 1, 14 розділу 2, 1, 2 розділу 3, 1 розділу 4</i>)	Обсяг запасів палива на кінець звітного року	
			у споживачів палива	у постачальників палива
А	Б	1	2	3
Етан, т	640			
Інші види нафтопродуктів, т	650			
Вугілля деревне, т	720			
Паливні брикети та гранули з деревини та іншої природної сировини, т (<i>рядок 730 ≥ рядок 731</i>)	730			
у т.ч. брикети з тирси	731			
Дрова для опалення, щільн.м ³	740			
Вовна деревна; борошно деревне, т	750			
Стружка і тріска деревні, т	760			

Приклад заповнення форми

Продовження розділу 1

Види палива	Код рядка	Обсяг використаного палива за звітний рік (<i>графа 1 розділу 1 = сумі граф 1, 14 розділу 2, 1, 2 розділу 3, 1 розділу 4</i>)	Обсяг запасів палива на кінець звітного року	
			у споживачів палива	у постачальників палива
А	Б	1	2	3
Інше тверде біопаливо рослинного походження,т (рядок 770 \geq суми рядків 771, 772, 773)	770			
у тому числі				
солома	771			
початки кукурудзи	772			
лушпиння соняшнику	773			

Приклад заповнення форми

Продовження розділу 1

Види палива	Код рядка	Обсяг використаного палива за звітний рік (<i>графа 1 розділу 1 = сумі граф 1, 14 розділу 2, 1, 2 розділу 3, 1 розділу 4</i>)	Обсяг запасів палива на кінець звітного року	
			у споживачів палива	у постачальників палива
А	Б	1	2	3
Рідке біопаливо, т (рядок 780 \geq суми рядків 781, 782, 783, 784)	780			
у тому числі				
біобензин (альтернативне паливо, з вмістом спиртів або їх сумішей 30% і більше)	781			
бiodизель (замінник палива дизельного), який одержується із олійних, цукристих та крохмальних культур та тваринних жирів	782			
біоетанол (спирт етиловий та спирти інші, денатуровані, будь-якої концентрації, що використовуються як паливо або компонент для виробництва палива)	783			
луг чорний	784			
Біогаз, т	790			
Інші види палива, т	800			

Приклад заповнення форми

Розділ 2. Витрати палива енергетичним сектором (заповнюється для позицій, зазначених у розділі 1)

Код рядка згідно з наведеними кодами в розділі 1	Обсяг витрат палива на перетворення енергетичним сектором - усього (сума граф 2 - 13; ≤ графи 1 розділу 1)	Обсяг витрат палива на перетворення в кам'яновугільні, буровугільні і торф'яні брикети	Обсяг витрат палива на перетворення в брикети паливні, гранули з деревини та деревне вугілля	Обсяг витрат палива на перетворення в кокс та коксовий газ	Обсяг витрат палива на перетворення в різні види газу
Б	1	2	3	4	5
110	1362,1				

Приклад заповнення форми

Продовження розділу 2

Код рядка згідно з наведеними кодами в розділі 1	Обсяг витрат палива на перетворення в доменний кокс	Обсяг витрат палива на перетворення в нафтопродукти	Обсяг витрат палива на перетворення в тепло- та електроенергію ТЕС (загального користування)	Обсяг витрат палива на перетворення в тепло- та електроенергію ТЕС підприємств	Обсяг витрат палива на перетворення в тепло- та електроенергію ТЕЦ (загального користування)
Б	6	7	8	9	10

Приклад заповнення форми

Продовження розділу 2

Код рядка згідно з наведеними кодами в розділі 1	Обсяг витрат палива на перетворення в тепло- та електроенергію ТЕЦ підприємств	Обсяг витрат палива на перетворення в теплоенергію теплогенеруючими станціями або установками, котельнями	Обсяг витрат палива на перетворення в тепло- і електроенергію іншими установками	Обсяг витрат палива на власне споживання енергетичним сектором	Теплота згоряння палива, Ккал
Б	11	12	13	14	15
110		1362,1			

Приклад заповнення форми

Розділ 3. Кінцеве використання палива

Код рядка згідно з наведеними кодами в розділі 1	Обсяг використаного палива для неенергетичних цілей (як сировина, матеріал)	Обсяг кінцевого використання палива підприємствами (<i>графа 2 ≥ сумі граф 3,4</i>)	Обсяг кінцевого використання палива на перевезення транспортом внутрішнього сполучення	Обсяг кінцевого використання палива на перевезення морським та авіаційним транспортом міжнародного сполучення	Обсяг реалізації палива населенню (включаючи працівників підприємства)
Б	1	2	3	4	5
430		22,2	22,2		
530	12,1				
310		252,5			

Приклад заповнення форми

Розділ 4. Втрати палива

Код рядка згідно з наведеними кодами в розділі 1	Обсяг втрат палива при транспортуванні, розподілі та зберіганні	Обсяг втрат палива з інших причин (безповоротні втрати, крадіжки, необлік тощо)
Б	1	2

Рекомендовано (розшифровка видів палива із рядка 800):

Місце підпису керівника (власника) та/або особи,
відповідальної за достовірність наданої інформації

(ПІБ)

телефон: _____ факс: _____ електронна пошта: _____

(ПІБ)

Дякую за увагу!

