

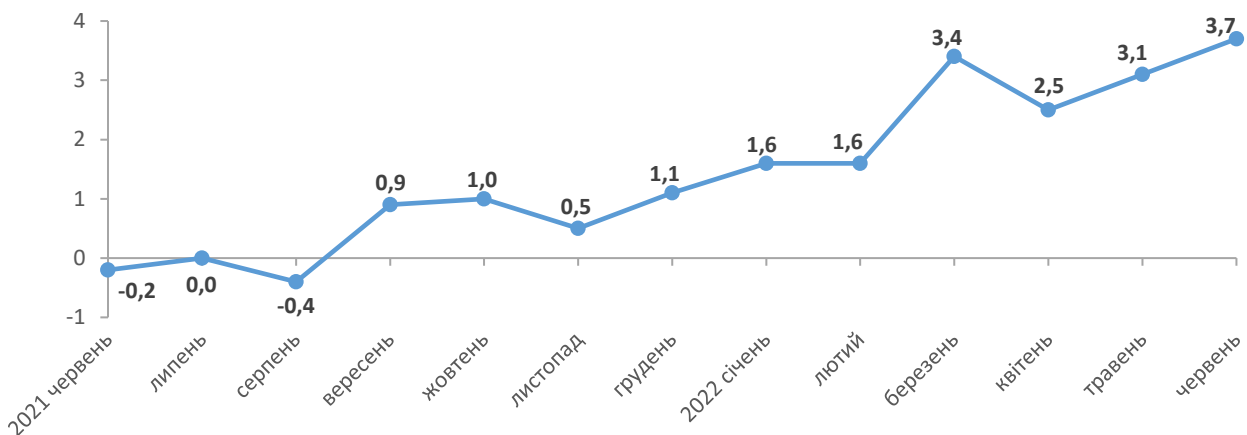


13.07.2022 № 29

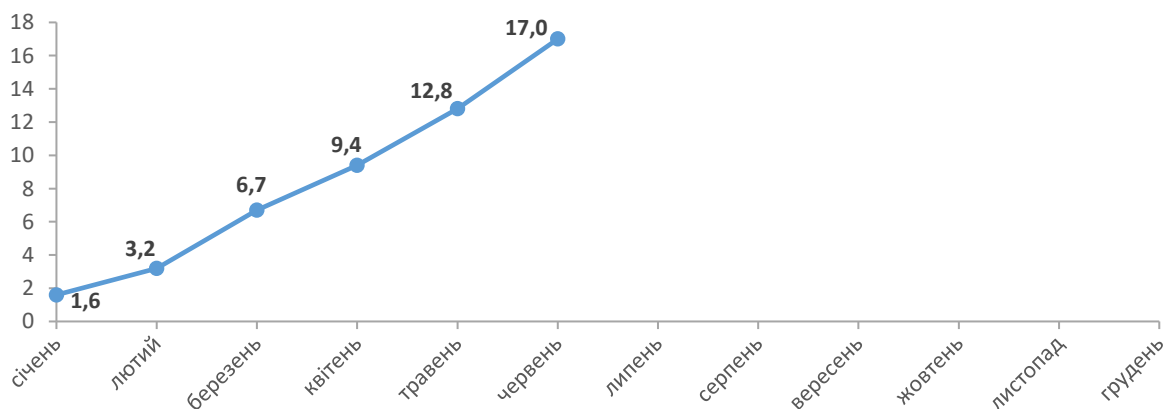
## Індекси споживчих цін у Львівській області у червні 2022 року

Споживчі ціни у Львівській області у червні 2022 року порівняно з попереднім місяцем підвищилися на 3,7% (в Україні – на 3,1%), з початку року зросли на 17,0% (в Україні – на 17,4%).

### Зміни споживчих цін (у % до попереднього місяця)



### Зміни споживчих цін у 2022 році (у % до грудня попереднього року)



## Зміни споживчих цін на товари та послуги

(відсотків)

	Червень 2022 до	
	травня 2022	грудня 2021
<b>Споживчі ціни</b>	<b>3,7</b>	<b>17,0</b>
<b>Продукти харчування та безалкогольні напої</b>	<b>4,3</b>	<b>24,3</b>
Продукти харчування	4,4	24,8
хліб і хлібопродукти	3,4	29,5
хліб	1,5	27,5
макаронні вироби	0,7	21,4
м'ясо та м'ясопродукти	2,1	7,6
риба та продукти з риби	1,6	23,1
молоко	1,1	5,9
сир і м'який сир (творог)	0,4	9,7
яйця	8,4	-35,5
масло	0,8	8,8
олія соняшникова	3,7	9,0
фрукти	5,5	74,9
овочі	11,7	109,0
цукор	13,7	11,7
Безалкогольні напої	2,0	12,2
<b>Алкогольні напої, тютюнові вироби</b>	<b>4,4</b>	<b>11,2</b>
<b>Одяг і взуття</b>	<b>0,6</b>	<b>5,7</b>
Одяг	-1,0	2,4
Взуття	2,3	9,3
<b>Житло, вода, електроенергія, газ та інші види палива</b>	<b>0,3</b>	<b>2,9</b>
Утримання та ремонт житла	5,1	16,3
Водопостачання	0,0	13,4
Прибирання сміття	0,0	0,0
Каналізація	0,0	15,8
Послуги з управління багатоквартирними будинками	0,0	4,7
Електроенергія	0,0	0,0
Природний газ	0,0	0,1
Гаряча вода, опалення	0,0	0,0
<b>Предмети домашнього вжитку, побутова техніка та поточне утримання житла</b>	<b>2,5</b>	<b>9,3</b>
<b>Охорона здоров'я</b>	<b>-0,2</b>	<b>8,3</b>
Фармацевтична продукція, медичні товари та обладнання	-1,2	9,7
Амбулаторні послуги	3,1	7,0
<b>Транспорт</b>	<b>10,5</b>	<b>35,9</b>
Паливо та мастила	16,6	75,4
Транспортні послуги	15,3	34,0
залізничний пасажирський транспорт	5,3	17,1
автодорожній пасажирський транспорт	15,8	34,9
<b>Зв'язок</b>	<b>0,6</b>	<b>6,3</b>
<b>Відпочинок і культура</b>	<b>0,7</b>	<b>5,6</b>
<b>Освіта</b>	<b>0,0</b>	<b>1,5</b>
<b>Ресторани та готелі</b>	<b>0,8</b>	<b>12,1</b>
<b>Різні товари та послуги</b>	<b>1,9</b>	<b>-3,7</b>

У Львівській області у червні 2022 року порівняно з травнем 2022 року ціни на продукти харчування та безалкогольні напої підвищилися на 4,3%. Найбільше подорожчали крупи гречані (на 13,9%) та цукор (на 13,7%). Овочі підвищились у ціні на 11,7%, яйця – на 8,4%, води столово-мінеральні – на 7,9%, фрукти – на 5,5%, птиця (тушки курячі) – на 5,3%, свинина – на 4,5%, олія соняшникова – на 3,7%. Водночас, на 3,7% подешевшало пшоно, на 3,5% – крупи пшеничні.

Ціни на алкогольні напої та тютюнові вироби підвищилися на 4,4%, у тому числі алкогольні напої подорожчали на 7,9%, тютюнові вироби – на 1,1%.

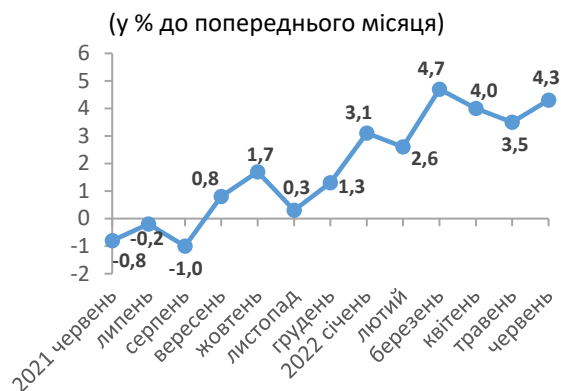
У житлово-комунальній сфері вартість комунальних послуг не змінилася. Матеріали для утримання і ремонту житла подорожчали на 5,8%.

У сфері транспорту на 16,6% зросли ціни на паливо та мастила. Вартість транспортних послуг збільшилася на 15,3%, зокрема проїзд у міському автобусі – на 48,3%, у приміському – на 19,0%, у міжміському – на 9,8%. У міжміському поїзді проїзд подорожчав на 6,7%, у таксі – на 5,8%.

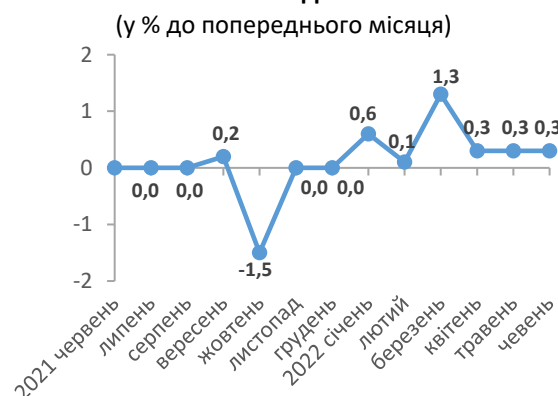
У сфері зв'язку на 4,8% зросли ціни на мобільні телефони. Вартість послуг пошти збільшилася на 3,1%.

Одяг і взуття подорожчали у середньому на 0,6%, зокрема ціни на взуття підвищилися на 2,3%, на одяг – знизилися на 0,1%.

### Зміни цін на продукти харчування та безалкогольні напої



### Зміни цін на житло, воду, електроенергію, газ та інші види палива



### Зміни цін на транспорт



### Географічне охоплення

Усі регіони України, крім тимчасово окупованої території Автономної Республіки Крим, м. Севастополя та частини тимчасово окупованих територій у Донецькій та Луганській областях. Відбір міст здійснюється на державному рівні та є репрезентативним для розрахунку ІСЦ для кожного регіону країни. Спостереження за змінами споживчих цін (тарифів) не проводиться в сільській місцевості.

### Методологія та визначення

**Індекс споживчих цін** (ІСЦ, інфляція) є показником зміни в часі цін і тарифів на товари та послуги, які купує населення для невиробничого споживання. Розраховується щомісячно на основі даних про ціни (одержуються органами державної статистики шляхом щомісячної реєстрації цін і тарифів на споживчому ринку) та даних національних рахунків щодо витрат домогосподарств на кінцеве споживання по країні в цілому з подальшим розподілом (за результатами вибіркового обстеження умов життя домогосподарств).

Методологія розрахунку: [http://ukrstat.gov.ua/norm\\_doc/2021/310/310.pdf](http://ukrstat.gov.ua/norm_doc/2021/310/310.pdf).

### **Перегляд даних**

Перегляд даних, розрахованих і оприлюднених раніше, не здійснюється.

Довідка: тел. (032) 258-59-39; e-mail: [ve@lv.ukrstat.gov.ua](mailto:ve@lv.ukrstat.gov.ua)

Більше інформації: [http://www.lv.ukrstat.gov.ua/ukr/si/inf\\_2009.php?vid=1&code=12&show=1&show1=1](http://www.lv.ukrstat.gov.ua/ukr/si/inf_2009.php?vid=1&code=12&show=1&show1=1)

(Статистична інформація/Економічна статистика/Ціни)

© Головне управління статистики у Львівській області, 2022