

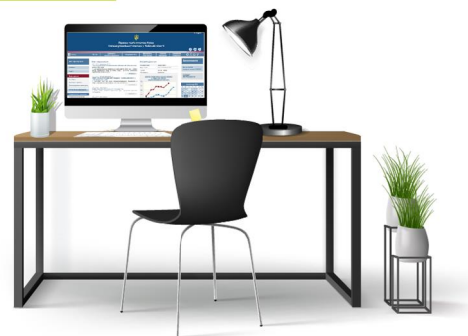
До Всесвітнього дня дій за гідну працю

7.10.2022

Львівська область

447,4 тис. штатних працівників зайнято на підприємствах, організаціях та установах* у 2021 році

53% найманих працівників становлять **жінки** **12530** грн **середньомісячна заробітна плата**



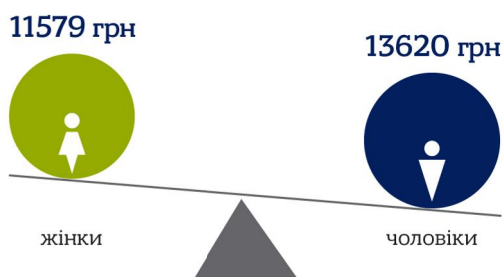
Середньомісячна номінальна заробітна плата та розмір мінімальної заробітної плати, грн



Індекси номінальної та реальної заробітної плати, 2015 рік=100%

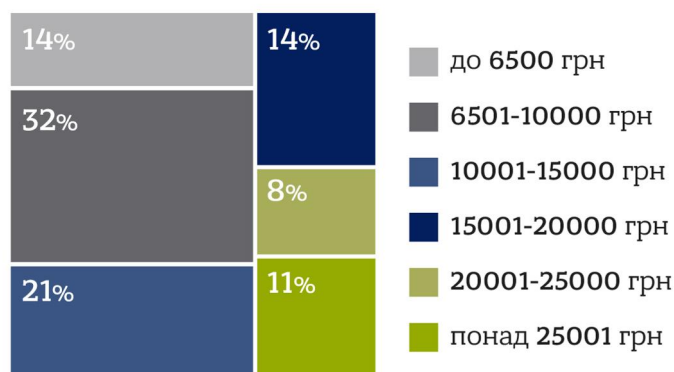


9 місце за рівнем заробітної плати серед регіонів України



92 грн оплачено за відпрацьовану годину

Розподіл кількості штатних працівників за розмірами номінальної заробітної плати**



**частка працівників, яким оплачено 50% і більше робочого часу у грудні 2021 року

Найбільша та найменша заробітна плата за видами діяльності

фінансова та страхова діяльність

20639 грн

тимчасове розміщування й організація харчування

6722 грн



116,4 млн.грн

не виплачено працівникам за виконану роботу на 1 січня 2022 року

30,1 тис.грн

середня сума боргу одному працівнику

*із кількістю найманих працівників 10 і більше осіб