

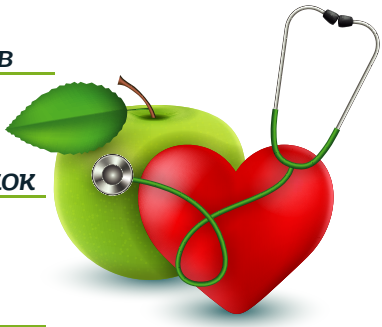



У 2022 році медичні послуги у Львівській області забезпечували :

 **75** лікарняних закладів


 **15,9** тис. лікарняних ліжок

 **12,6** тис. лікарів

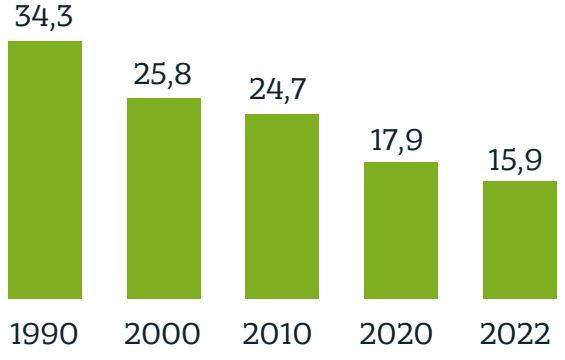


 **18,8** тис. середнього медичного персоналу

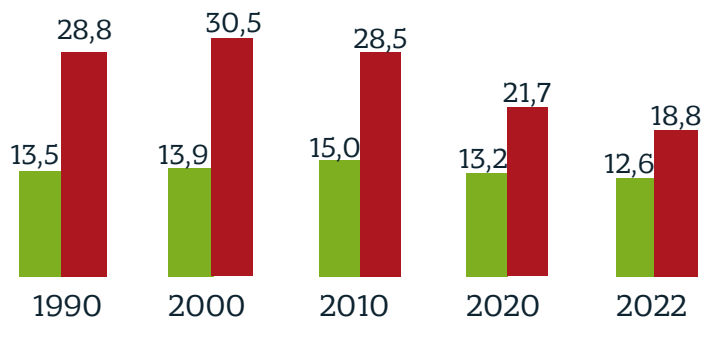
 **499** амбулаторно-поліклінічних закладів

 **46,7** тис. відвідувань за зміну (планова ємність)

Кількість лікарняних ліжок тис.



Кількість медичного персоналу тис. осіб

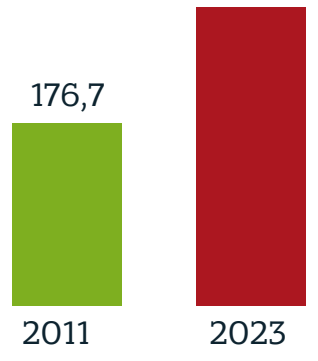


■ Кількість лікарів ■ Кількість середнього медичного персоналу

226,1 тис. осіб **кількість осіб, яким надана допомога** (амбулаторно і під час виїздів швидкої медичної допомоги)

464,5 тис. осіб **кількість госпіталізованих**

Кількість осіб з інвалідністю на 1 січня, тис.



Частка населення з недостатньою та надлишковою масою тіла:



5,8% частка видатків на охорону здоров'я у бюджеті області (2046,8 млн.грн)