

ДЕРЖАВНИЙ КОМІТЕТ СТАТИСТИКИ УКРАЇНИ

ГОЛОВНЕ УПРАВЛІННЯ СТАТИСТИКИ У ЛЬВІВСЬКІЙ ОБЛАСТІ

**Виробництво
продукції рослинництва**

СТАТИСТИЧНИЙ ЗБІРНИК

ЛЬВІВ – 2008

Головне управління статистики у Львівській області
Відділ статистики сільського господарства та навколишнього середовища

*У збірнику вміщено дані про посівні і зібрані площі,
валовий збір та урожайність основних сільськогосподарських
культур Львівської області у 2007 р. порівняно з попередніми роками.*

Розрахований на широке коло читачів.

Головне управління статистики
у Львівській області
- адреса: пр. В.Чорновола, 4, м. Львів, 79058, Україна
- телефон: 272-30-04
- факс: 272-17-85
- електронна пошта: yc@stat.lviv.ua
- адреса в Інтернеті: www.stat.lviv.ua

Розповсюдження статистичних видань

- адреса: пр. В.Чорновола, 4, м. Львів, 79058, Україна
- тел.: 272-30-04

Вих. № 01-08/88 від 20.03. 2008р.
Відповідальна за випуск **Л.Р.Шалай**

© Головне управління статистики у Львівській області, 2008
*Некомерційне тиражування і поширення дозволяється із посиланням
на джерело.*

Передмова

У статистичному збірнику «Виробництво продукції рослинництва» наведена інформація, що характеризує динаміку розвитку галузі рослинництва за 2000-2007 роки. Інформація надається в усіх категоріях господарств, сільськогосподарських підприємствах і господарствах населення.

Поданий графічний і табличний матеріал дає можливість проаналізувати процеси, які відбуваються у рослинництві Львівщини.

Збірник має 3 розділи:

- у I розділі вміщено дані про розвиток галузі рослинництва України за регіонами;

- у II розділі наведено зведені дані про посівні і зібрані площі основних сільськогосподарських культур, виробництво основних видів продукції рослинництва, урожайність сільськогосподарських культур за ряд років в цілому по області та за категоріями господарств;

- у III розділі розміщені дані про посівні площі, валові збори та урожайність основних сільськогосподарських культур у розрізі районів і міст області.

У збірнику використані дані Управління земельних ресурсів ф.№6-зем «Наявність земель та розподіл їх по землекористувачах, власниках землі та угіддях».

Скорочення у збірнику:

тис. – тисяча

га – гектар

т – тонн

Умовні позначення у збірнику:

крапки (...) – відомості відсутні

тире (-) - не було явища

нуль (0; 0,0) - явище існує, але у менших величинах, ніж ті, що відображені у таблицях

ЗМІСТ

	стор.
Передмова	3
1. ЗВЕДЕНІ ДАНІ ПО УКРАЇНІ	
1.1. Площа сільськогосподарських угідь сільськогосподарських підприємств та громадян.....	8
1.2. Площа ріллі сільськогосподарських підприємств і громадян	9
1.3. Посівні площі сільськогосподарських культур в усіх категоріях господарств у 2007 році.....	10
1.4. Валовий збір зернових та зернобобових культур в усіх категоріях господарств.....	11
1.5. Урожайність зернових та зернобобових культур в усіх категоріях господарств.....	12
1.6. Валовий збір цукрових буряків (фабричних) в усіх категоріях господарств.....	13
1.7. Урожайність цукрових буряків (фабричних) в усіх категоріях господарств.....	14
1.8. Валовий збір картоплі в усіх категоріях господарств	15
1.9. Урожайність картоплі в усіх категоріях господарств	16
1.10. Валовий збір овочів в усіх категоріях господарств	17
1.11. Урожайність овочів в усіх категоріях господарств	18
2. ЗВЕДЕНІ ДАНІ ПО ОБЛАСТІ	
2.1. Площа сільськогосподарських угідь сільськогосподарських підприємств та господарств населення.....	20
2.2. Розміри посівних площі основних сільськогосподарських культур.....	21
2.3. Використання ріллі сільськогосподарськими виробниками.....	22
2.4. Виробництво основних сільськогосподарських культур.....	23
2.5. Виробництво зернових культур в усіх категоріях господарств.....	25
2.6. Структура зернових культур в усіх категоріях господарств у 2007 році (графік)	25
2.7. Виробництво кормових культур	26
2.8. Урожайність основних сільськогосподарських культур	28
2.9. Урожайність зернових у розрізі культур.....	30
2.10. Виробництво основних культур у 2007 році у різних категоріях господарств за формами власності і господарювання	31
2.11. Виробництво зернових і зернобобових культур.....	34
2.12. Виробництво технічних культур.....	37
2.13. Виробництво овочів та баштанних культур.....	38
2.14. Виробництво кормових культур.....	40
2.15. Виробництво плодоягідних культур та винограду.....	42
2.16. Групування сільськогосподарських підприємств за урожайністю сільськогосподарських культур з 1 га зібраної площі в 2007 році...	44
2.17. Виробництво зернових і зернобобових культур (графіки)	45
2.18. Виробництво цукрових буряків (фабричних) (графіки)	46

2.19.	Виробництво картоплі (графіки).....	47
2.20.	Виробництво овочів (графіки)	48
3. СТАТИСТИЧНІ ДАНІ У РОЗРІЗІ РАЙОНІВ		
3.1.	Площа сільськогосподарських угідь сільськогосподарських підприємств та господарств населення.....	50
3.2.	Площа ріллі сільськогосподарських підприємств та господарств населення.....	51
3.3.	Посівні площі основних сільськогосподарських культур у всіх категоріях господарств.....	52
3.4.	Посівні площі основних сільськогосподарських культур у сільськогосподарських підприємствах.....	61
3.5.	Виробництво основних сільськогосподарських культур господарствами всіх категорій.....	73
3.6.	Виробництво основних сільськогосподарських культур сільськогосподарськими підприємствами.....	80
3.7.	Виробництво основних сільськогосподарських культур господарствами населення.....	89
3.8.	Урожайність основних сільськогосподарських культур у господарствах всіх категорій.....	96
3.9.	Урожайність основних сільськогосподарських культур у сільськогосподарських підприємствах.....	103
3.10.	Урожайність основних сільськогосподарських культур у господарствах населення	112
3.11.	Методологічні пояснення.....	119

У 2007 році господарства усіх категорій області збільшили порівняно з 2006 роком виробництво зернових та зернобобових культур, картоплі, овочів та плодово-ягідних культур.

Зерна, включаючи кукурудзу (у вазі після доробки), одержано у 2007 році 611,5 тис.т, що на 24,1 тис.т (4,1%) більше, ніж у 2006 році. Урожайність зернових культур зросла з 23,5 ц з одного гектара зібраної площі до 25,5 ц.

Цукрових буряків (фабричних) у заліковій вазі накопано 498,6 тис.т, що на 104 тис.т (17,3%) менше 2006 року. Їх середня урожайність підвищилась на 72 ц: з 236 ц (2006 рік) до 308 ц (2007 рік).

Картоплі накопано 1521,8 тис.т, що на 50,1 тис.т (3,4%) більше від урожаю 2006 року. Урожайність картоплі зросла з 156 ц до 162 ц з одного гектара зібраної площі.

Волокна льону-довгунця зібрано 0,1 тис.т, що на 0,1 тис.т (у 2 рази) менше від урожаю попереднього року. Урожайність волокна льону-довгунця зменшилась на 0,2 ц - з 2,3 ц до 2,1 ц .

Овочів відкритого і закритого ґрунту зібрано 432,4 тис.т, це на 29,8 тис.т (7,4%) більше виробництва 2006 року. Зросла і урожайність овочів у господарствах усіх категорій з 194 ц (2006 рік) до 209 ц (2007 рік) з кожного гектара зібраної площі.

Плодово-ягідних культур зібрано 91,5 тис.т, що на 1,1 тис.т (1,2%) більше урожаю 2006 року. Урожайність плодово-ягідних культур з кожного гектара у плодоносному віці збільшилась на 0,4 ц до 70,9 ц у 2007 році.

Господарствами населення у 2007 році вирощено 99% загального урожаю плодів і ягід, 98% картоплі, 96% овочів, 53% зерна та 20% цукрових буряків (фабричних).

1. ЗВЕДЕНІ ДАНІ ПО УКРАЇНІ

1.1. Площа сільськогосподарських угідь сільськогосподарських підприємств та громадян

	2000	2001	2002	2003	2004	2005	2006
	на кінець року; тис.га						
Україна	38421,4	38150,3	37877,2	37638,2	37321,7	37039,4	36801,5
Автономна Республіка Крим	1547,6	1567,2	1538,2	1521,4	1502,9	1498,7	1484,2
області							
Вінницька	1829,0	1836,5	1830,8	1818,7	1818,5	1813,8	1814,7
Волинська	891,2	890,0	891,0	888,7	880,5	873,7	867,5
Дніпропетровська	2234,1	2248,9	2240,9	2240,3	2258,3	2255,6	2236,4
Донецька	1918,7	1902,7	1884,2	1867,9	1720,6	1677,8	1661,4
Житомирська	1516,8	1501,1	1490,2	1460,9	1429,4	1375,8	1346,6
Закарпатська	433,4	429,5	424,9	420,4	416,7	413,8	410,5
Запорізька	2178,6	2165,3	2155,1	2149,7	2150,5	2144,9	2140,9
Івано-Франківська	524,4	517,1	512,7	504,6	501,2	498,9	497,2
Київська	1560,7	1565,3	1563,6	1557,6	1547,7	1541,6	1538,3
Кіровоградська	1862,6	1854,2	1832,6	1815,2	1801,2	1791,2	1775,2
Луганська	1810,6	1800,7	1785,2	1781,6	1771,0	1758,7	1751,9
Львівська	1131,9	1112,0	1099,5	1086,3	1061,6	1054,3	1052,9
Миколаївська	1841,0	1744,0	1758,5	1783,0	1782,2	1783,6	1785,0
Одеська	2373,0	2360,7	2345,2	2326,2	2321,7	2306,1	2305,1
Полтавська	1986,0	1977,0	1956,2	1934,3	1931,7	1906,7	1903,0
Рівненська	905,7	894,3	888,8	885,6	877,6	872,1	862,5
Сумська	1547,0	1521,6	1497,1	1465,2	1456,2	1444,0	1434,9
Тернопільська	1030,2	1018,7	1013,2	1004,9	976,8	970,1	958,8
Харківська	2333,0	2293,5	2266,9	2257,4	2234,7	2203,5	2190,8
Херсонська	1766,5	1802,0	1780,2	1775,4	1777,8	1773,8	1748,5
Хмельницька	1501,6	1483,4	1460,7	1452,1	1454,9	1452,3	1447,6
Черкаська	1359,8	1324,7	1317,5	1316,6	1322,9	1318,9	1315,1
Чернівецька	458,6	457,1	458,6	458,2	457,7	454,0	450,7
Чернігівська	1879,4	1882,8	1885,4	1866,0	1867,4	1855,5	1821,8

1.2. Площа ріллі сільськогосподарських підприємств і громадян

	2000	2001	2002	2003	2004	2005	2006
	на кінець року; тис.га						
Україна	31409,5	31359,4	31313,9	31160,8	31015,7	30883,1	30801,7
Автономна Республіка Крим області	1165,2	1195,6	1191,4	1181,6	1179,5	1178,2	1174,2
Вінницька	1639,8	1651,3	1649,6	1643,3	1645,3	1641,6	1642,7
Волинська	618,8	619,5	616,8	615,5	612,0	609,7	610,0
Дніпропетровська	2073,2	2083,6	2091,8	2083,7	2096,9	2096,1	2090,4
Донецька	1619,6	1607,0	1596,9	1590,0	1472,0	1447,6	1443,4
Житомирська	1045,1	1044,2	1068,2	1043,0	1040,0	1016,4	1007,6
Закарпатська	198,7	197,8	197,6	197,3	197,2	196,9	195,6
Запорізька	1884,6	1893,6	1894,2	1893,4	1893,6	1893,0	1891,9
Івано-Франківська	398,9	395,8	383,4	365,6	366,0	361,2	359,1
Київська	1303,8	1314,8	1315,8	1311,5	1304,7	1300,5	1300,4
Кіровоградська	1723,8	1733,0	1730,3	1723,8	1724,0	1717,7	1702,5
Луганська	1323,4	1316,2	1308,0	1294,2	1284,3	1275,8	1271,3
Львівська	765,9	742,2	738,8	736,1	732,9	729,4	728,8
Миколаївська	1644,7	1591,1	1605,9	1618,9	1614,2	1619,7	1626,1
Одеська	2024,3	2020,5	2023,1	2007,9	2005,5	1993,0	1993,5
Полтавська	1712,2	1714,1	1708,1	1703,2	1712,0	1704,6	1713,6
Рівненська	636,3	634,0	631,8	629,6	628,1	626,6	625,8
Сумська	1187,4	1170,6	1158,4	1143,7	1139,9	1138,1	1132,8
Тернопільська	845,9	834,0	827,3	818,6	815,5	814,8	810,3
Харківська	1916,4	1898,9	1885,4	1878,8	1854,7	1833,1	1824,3
Херсонська	1653,1	1683,8	1680,2	1675,1	1673,9	1667,6	1643,7
Хмельницька	1214,9	1203,6	1189,5	1183,1	1184,2	1181,5	1177,3
Черкаська	1254,7	1239,1	1233,7	1234,2	1235,3	1234,3	1233,5
Чернівецька	332,8	332,8	334,2	333,8	332,9	331,3	329,3
Чернігівська	1226,0	1242,3	1253,5	1254,9	1271,1	1274,4	1273,6

1.3. Посівні площі сільськогосподарських культур в усіх категоріях господарств у 2007 році

	Вся посівна площа	У тому числі			
		зернові та зернобобові культури	технічні культури	картопля і овоче- баштанні культури	кормові культури
тисяч гектарів					
Україна	26060,1	15114,9	5919,8	1997,0	3028,4
Автономна Республіка Крим області	770,0	571,9	89,4	37,0	71,8
Вінницька	1423,6	771,0	320,0	126,6	206,0
Волинська	496,7	260,4	31,5	78,7	126,2
Дніпропетровська	1887,1	1156,0	563,1	84,5	83,5
Донецька	1427,6	745,2	420,3	98,2	164,0
Житомирська	691,4	348,5	60,6	68,2	213,9
Закарпатська	190,4	84,6	2,3	48,6	54,9
Запорізька	1613,3	857,4	608,3	66,4	81,2
Івано-Франківська	295,0	112,8	12,1	70,1	100,0
Київська	1130,8	643,4	191,7	125,2	170,5
Кіровоградська	1579,6	941,2	495,6	69,5	73,2
Луганська	963,7	531,5	303,6	58,5	70,1
Львівська	522,8	245,4	36,4	114,8	126,1
Миколаївська	1323,9	807,2	395,9	42,6	78,2
Одеська	1813,6	1273,2	340,5	74,0	125,8
Полтавська	1647,3	997,5	392,1	86,6	171,2
Рівненська	487,8	244,6	59,5	73,5	110,2
Сумська	899,1	553,9	128,4	74,6	142,2
Тернопільська	705,2	441,8	118,0	67,2	78,3
Харківська	1569,7	943,3	370,2	113,1	143,1
Херсонська	1345,8	688,1	473,4	101,8	82,5
Хмельницька	871,3	505,4	135,0	82,1	148,7
Черкаська	1182,6	690,9	264,9	93,4	133,4
Чернівецька	259,9	118,1	29,6	42,9	69,2
Чернігівська	961,7	581,5	77,2	98,9	204,1

1.4. Валовий збір зернових та зернобобових культур в усіх категоріях господарств

	2000	2002	2003	2004	2005	2006	2007
	Тисяч тонн						
Україна	24459,0	38804,3	20233,9	41808,8	38015,5	34258,3	29294,9
Автономна Республіка Крим	1064,4	1106,0	665,0	1205,0	1159,9	1220,8	1228,2
області							
Вінницька	1744,5	2321,8	1213,4	2096,5	2034,6	2075,2	1686,1
Волинська	503,1	687,1	560,1	779,8	677,0	524,4	572,9
Дніпропетровська	1571,4	2979,4	1278,7	3056,8	2908,4	2635,3	1671,8
Донецька	1011,0	2000,9	698,9	2045,1	1911,8	1645,8	1187,4
Житомирська	721,4	889,9	477,6	821,4	750,3	725,3	741,4
Закарпатська	166,8	260,7	272,0	355,4	295,8	286,7	301,2
Запорізька	1150,1	1896,6	621,1	1836,6	1806,4	1762,0	1241,4
Івано-Франківська	253,1	320,4	262,7	358,4	334,9	292,6	299,7
Київська	1430,5	1847,6	1369,8	2314,0	2283,8	1856,5	1795,9
Кіровоградська	1378,4	2591,0	1185,6	2679,1	2478,7	2410,5	1278,1
Луганська	441,7	1024,7	627,4	1134,0	1311,4	845,4	800,2
Львівська	481,4	683,4	576,9	678,0	626,8	587,4	611,5
Миколаївська	921,3	2430,1	800,2	2696,7	1763,4	1950,6	640,9
Одеська	1581,3	2896,8	1214,3	3646,9	2668,8	2808,0	1262,8
Полтавська	1407,8	2761,5	1528,7	3008,2	2850,7	2446,9	2866,1
Рівненська	494,7	681,5	410,3	636,3	599,2	483,0	568,6
Сумська	967,6	1305,4	807,4	1284,2	1119,2	889,7	1288,5
Тернопільська	740,6	908,0	736,2	1034,6	1044,8	905,2	1125,5
Харківська	1267,6	2642,7	1076,2	2145,3	2406,6	1716,8	2163,0
Херсонська	1166,3	1537,3	404,6	1935,8	1539,3	1474,2	810,1
Хмельницька	1241,7	1404,9	830,1	1427,1	1204,9	937,9	1246,8
Черкаська	1594,1	1946,7	1234,8	2338,5	2217,2	2108,6	1842,4
Чернівецька	325,9	442,2	324,6	427,0	426,9	372,8	413,5
Чернігівська	832,3	1237,7	1057,3	1868,1	1594,7	1296,7	1650,9

**1.5. Урожайність зернових та зернобобових культур
в усіх категоріях господарств**

	2000	2002	2003	2004	2005	2006	2007
	центнерів з 1 гектара зібраної площі						
Україна	19,4	27,3	18,2	28,3	26,0	24,1	21,8
Автономна Республіка Крим	20,1	19,3	14,5	22,1	21,2	24,3	22,6
області							
Вінницька	23,6	28,8	19,2	28,6	27,4	28,8	23,7
Волинська	19,4	24,4	22,5	27,5	24,1	21,4	22,7
Дніпропетровська	20,3	31,9	17,4	29,0	28,5	24,8	16,3
Донецька	18,5	27,3	13,2	25,9	24,7	21,5	17,1
Житомирська	18,8	22,3	16,0	21,7	20,5	21,2	23,1
Закарпатська	25,8	32,8	33,5	41,6	37,0	35,0	36,0
Запорізька	15,5	23,3	11,1	24,1	23,5	23,0	15,8
Івано-Франківська	21,8	26,3	24,8	30,0	25,8	25,2	27,3
Київська	24,7	30,0	25,7	34,5	34,2	29,1	28,8
Кіровоградська	19,9	32,7	19,5	31,1	29,0	27,8	15,7
Луганська	11,8	21,3	16,3	22,2	25,4	17,1	17,4
Львівська	20,1	25,5	23,4	26,4	23,4	23,5	25,5
Миколаївська	14,7	25,8	13,8	28,4	20,8	23,0	12,3
Одеська	18,0	28,7	15,7	32,4	23,4	23,6	15,0
Полтавська	18,9	30,9	21,9	30,9	31,3	27,3	29,1
Рівненська	21,1	27,1	19,1	25,3	22,6	19,8	24,2
Сумська	18,2	25,5	18,2	25,1	21,2	18,7	24,2
Тернопільська	19,4	23,3	20,5	25,3	23,6	22,2	26,2
Харківська	18,0	32,9	17,9	27,3	29,7	20,2	24,0
Херсонська	17,2	21,8	8,9	26,3	22,1	23,8	16,0
Хмельницька	23,8	26,0	18,9	25,9	22,2	19,6	25,7
Черкаська	27,2	32,5	23,6	34,9	33,8	32,4	28,7
Чернівецька	24,2	30,0	26,1	30,9	31,3	32,8	36,3
Чернігівська	16,0	22,9	22,3	30,2	25,8	23,3	28,9

**1.6. Валовий збір цукрових буряків (фабричних)
в усіх категоріях господарств**

	2000	2002	2003	2004	2005	2006	2007
	ТІСЯЧ ТОНН						
Україна	13198,8	14452,5	13391,9	16600,4	15467,8	22420,7	16977,7
Автономна Республіка Крим області	-	-	-	-	-	-	-
Вінницька	1916,3	2068,9	1727,9	2487,7	2050,4	2861,1	2894,4
Волинська	486,3	555,3	572,2	718,2	711,1	808,6	544,1
Дніпропетровська	270,2	382,9	326,4	436,9	358,6	585,2	155,8
Донецька	36,6	50,1	39,2	68,0	46,7	69,0	18,0
Житомирська	388,3	460,2	524,3	706,7	595,2	907,3	668,4
Закарпатська	-	-	-	-	-	-	-
Запорізька	26,9	36,4	27,3	49,6	25,5	47,1	7,5
Івано-Франківська	201,7	179,4	140,1	149,1	151,4	171,3	97,0
Київська	1215,9	1819,7	1527,6	1659,0	1562,4	2291,3	1610,2
Кіровоградська	642,4	750,4	640,0	917,3	698,5	1118,8	398,2
Луганська	77,7	46,2	17,4	24,5	18,0	17,4	12,2
Львівська	400,6	422,0	422,1	518,1	437,3	602,6	498,6
Миколаївська	130,4	201,9	252,4	234,3	145,5	283,0	53,1
Одеська	213,5	247,6	223,8	222,5	116,2	239,8	63,2
Полтавська	975,1	1115,1	1032,7	1465,2	1543,1	2364,2	2195,8
Рівненська	431,4	436,9	423,8	571,9	582,0	899,3	1117,3
Сумська	772,8	706,1	839,4	795,7	644,3	895,1	501,7
Тернопільська	1202,3	1203,8	1102,3	1279,6	1476,1	2237,1	2058,4
Харківська	1116,5	1086,8	1221,0	1345,9	1102,7	1592,8	1078,8
Херсонська	25,1	52,3	45,5	52,1	32,8	39,9	0,5
Хмельницька	1146,2	901,3	788,1	979,3	1040,6	1420,5	1342,7
Черкаська	859,7	1004,9	859,3	1149,3	1252,8	2018,8	1114,3
Чернівецька	321,6	274,6	162,7	193,1	181,5	161,3	134,2
Чернігівська	341,3	449,7	476,4	576,4	695,1	789,2	413,3

**1.7. Урожайність цукрових буряків (фабричних)
в усіх категоріях господарств**

	2000	2002	2003	2004	2005	2006	2007
	центнерів з 1 гектара зібраної площі						
Україна	176,7	189,3	201,2	238,3	248,2	284,7	294,2
Автономна Республіка Крим області	-	-	-	-	-	-	-
Вінницька	186,2	200,9	216,2	254,0	251,9	290,9	296,1
Волинська	182,9	187,0	191,9	248,7	245,7	241,9	278,7
Дніпропетровська	161,3	166,8	197,5	217,3	206,6	246,0	172,0
Донецька	126,2	155,9	145,0	200,7	165,1	187,9	106,8
Житомирська	214,4	184,2	242,9	243,0	254,3	288,8	308,7
Закарпатська	-	-	-	-	-	-	-
Запорізька	130,0	154,7	164,4	237,1	170,4	171,3	73,0
Івано-Франківська	232,9	172,8	206,6	194,2	205,1	228,6	226,6
Київська	219,7	250,6	250,1	264,5	284,3	342,4	311,6
Кіровоградська	135,0	173,8	174,3	247,5	251,1	280,0	210,6
Луганська	128,9	110,0	161,9	195,5	191,1	174,0	115,7
Львівська	176,0	171,7	189,7	205,8	197,0	235,9	308,2
Миколаївська	106,8	150,7	159,8	240,2	193,4	226,2	124,3
Одеська	114,2	145,5	156,1	199,5	180,9	227,3	161,5
Полтавська	165,0	195,3	191,3	247,6	251,8	294,8	301,8
Рівненська	205,5	208,9	171,9	203,3	176,5	234,6	333,1
Сумська	170,8	190,9	182,0	180,6	216,3	274,7	234,0
Тернопільська	188,2	184,9	215,8	254,4	269,3	302,9	350,0
Харківська	147,8	162,8	180,7	220,8	211,5	236,6	240,3
Херсонська	200,6	171,0	208,2	291,1	395,6	279,0	233,8
Хмельницька	197,9	169,8	217,2	236,8	277,9	307,2	377,1
Черкаська	177,3	182,7	187,9	254,3	293,3	331,3	269,3
Чернівецька	207,8	186,1	194,0	249,9	265,0	236,4	319,6
Чернігівська	185,0	237,3	245,9	267,5	318,9	350,9	308,4

1.8. Валовий збір картоплі в усіх категоріях господарств

	2000	2002	2003	2004	2005	2006	2007
	ТІСЯЧ ТОНН						
Україна	19838,1	16619,5	18453,0	20754,8	19462,4	19467,1	19102,0
Автономна Республіка Крим	250,2	150,6	146,4	200,9	158,8	180,1	186,9
області							
Вінницька	1418,1	1243,4	1316,7	1578,2	1523,0	1384,7	1139,8
Волинська	1194,3	1127,4	1042,2	1030,2	975,2	853,4	899,8
Дніпропетровська	683,2	389,3	594,8	674,2	583,5	581,5	378,9
Донецька	763,2	554,0	564,1	788,9	719,6	705,5	621,1
Житомирська	1064,7	823,2	1134,1	1191,3	1110,7	991,5	1039,4
Закарпатська	478,0	534,0	521,9	560,9	543,5	565,0	588,6
Запорізька	291,3	196,0	223,0	369,1	329,0	366,1	118,4
Івано-Франківська	845,3	841,5	833,9	856,5	755,1	741,7	775,1
Київська	1350,8	1037,5	1320,1	1180,9	1121,2	1303,3	1390,0
Кіровоградська	317,0	364,5	433,8	656,8	531,6	500,4	298,7
Луганська	358,7	234,3	356,3	445,8	669,8	602,3	509,2
Львівська	1510,3	1567,5	1462,1	1470,5	1297,3	1471,7	1521,8
Миколаївська	72,5	132,6	192,8	226,5	213,1	206,6	105,5
Одеська	316,4	179,6	135,6	337,2	406,4	297,6	109,9
Полтавська	694,2	539,0	768,5	941,7	950,4	927,2	891,7
Рівненська	875,5	890,9	962,1	1087,4	912,0	1045,7	1054,7
Сумська	927,4	771,9	926,8	939,2	917,3	781,6	1049,3
Тернопільська	1043,0	794,5	777,0	802,7	681,7	806,6	894,0
Харківська	1182,4	719,8	829,1	1063,8	1270,5	957,7	1144,9
Херсонська	295,2	229,5	239,4	252,0	206,8	222,5	209,6
Хмельницька	1077,0	1013,6	998,2	1117,4	978,2	1152,8	1432,9
Черкаська	940,2	709,5	771,6	975,6	929,3	896,7	620,9
Чернівецька	418,1	425,7	380,9	435,3	420,1	446,4	510,7
Чернігівська	1471,1	1149,7	1521,6	1571,8	1258,3	1478,5	1610,2

1.9. Урожайність картоплі в усіх категоріях господарств

	2000	2002	2003	2004	2005	2006	2007
	центнерів з 1 гектара зібраної площі						
Україна	121,6	104,4	116,3	133,4	128,4	133,2	131,4
Автономна Республіка Крим області	93,9	57,6	60,1	77,3	62,9	88,9	81,8
Вінницька	116,5	104,8	112,0	132,8	130,1	124,6	103,8
Волинська	151,4	148,4	138,5	140,4	140,7	133,0	133,6
Дніпропетровська	134,9	78,6	125,2	139,9	123,8	120,5	76,2
Донецька	131,6	73,9	88,5	111,9	107,1	106,8	98,2
Житомирська	129,3	112,1	164,6	184,9	180,4	169,0	177,5
Закарпатська	139,3	152,8	152,5	160,6	156,1	161,0	165,7
Запорізька	82,4	52,6	58,9	98,9	94,1	110,0	35,9
Івано-Франківська	135,6	126,5	123,5	131,2	116,4	118,3	128,0
Київська	136,6	107,9	126,1	122,7	118,4	129,7	138,9
Кіровоградська	54,7	63,1	75,3	114,4	99,1	98,7	61,9
Луганська	75,0	55,4	88,4	114,2	171,7	149,1	122,7
Львівська	142,6	152,5	142,9	147,2	130,2	155,9	161,9
Миколаївська	27,3	53,8	75,8	90,2	83,6	92,5	47,5
Одеська	79,2	50,6	38,3	94,3	112,5	81,8	29,7
Полтавська	99,7	82,3	118,2	147,6	155,1	152,1	145,0
Рівненська	118,9	129,9	144,4	163,2	136,9	160,6	165,9
Сумська	119,7	103,7	123,9	131,6	135,7	119,4	163,2
Тернопільська	143,3	122,1	114,8	132,9	117,3	139,4	153,3
Харківська	122,2	82,2	94,5	126,3	146,5	117,5	145,8
Херсонська	129,4	91,3	102,4	106,5	95,7	97,4	90,4
Хмельницька	146,3	132,2	130,8	147,2	128,0	155,4	199,6
Черкаська	108,5	90,0	89,2	116,0	117,3	131,1	88,6
Чернівецька	133,3	131,6	114,7	133,0	130,9	139,9	161,8
Чернігівська	148,8	112,4	147,7	155,2	131,8	166,4	185,2

1.10. Валовий збір овочів в усіх категоріях господарств

	2000	2002	2003	2004	2005	2006	2007
	ТІСЯЧ ТОНН						
Україна	5821,3	5827,1	6538,2	6963,9	7295,0	8058,0	6835,2
Автономна Республіка Крим області	185,5	159,5	132,3	127,0	127,9	160,3	210,0
Вінницька	196,2	147,5	233,5	240,8	292,8	317,8	230,8
Волинська	110,6	108,3	171,0	185,0	215,2	232,9	253,1
Дніпропетровська	433,0	433,9	492,1	498,7	493,9	525,1	469,3
Донецька	444,5	471,5	400,9	518,8	474,6	532,7	453,8
Житомирська	194,5	163,1	205,2	207,2	203,1	218,7	190,1
Закарпатська	123,3	193,7	208,5	216,2	217,6	226,5	235,0
Запорізька	230,9	208,6	252,5	311,3	298,5	367,4	237,1
Івано-Франківська	133,9	152,1	150,7	130,6	127,3	126,3	123,3
Київська	295,2	261,0	333,3	308,5	401,6	458,9	439,3
Кіровоградська	212,7	257,7	324,9	300,2	269,1	253,1	163,8
Луганська	249,0	172,3	159,4	180,3	278,3	341,1	231,3
Львівська	268,6	294,5	326,5	328,1	379,6	402,6	432,4
Миколаївська	174,1	170,2	180,5	220,9	266,7	297,2	151,6
Одеська	301,0	321,1	436,0	598,9	525,7	569,4	241,0
Полтавська	199,3	307,3	343,9	376,3	350,0	409,0	399,0
Рівненська	133,6	144,7	170,0	184,7	171,4	188,6	170,5
Сумська	137,7	143,7	172,9	161,9	139,8	205,5	178,3
Тернопільська	140,0	129,9	155,6	122,8	145,2	161,1	170,2
Харківська	415,7	408,6	454,6	500,3	522,9	537,2	544,8
Херсонська	421,5	426,0	437,3	439,8	526,1	621,8	499,9
Хмельницька	155,2	170,2	168,8	225,1	225,4	210,0	195,9
Черкаська	344,2	280,7	319,6	251,9	295,8	315,6	225,0
Чернівецька	146,2	133,9	134,7	152,2	184,5	186,4	196,1
Чернігівська	174,9	167,1	173,5	176,4	162,0	192,8	193,7

1.11. Урожайність овочів в усіх категоріях господарств

	2000	2002	2003	2004	2005	2006	2007
	центнерів з 1 гектара зібраної площі						
Україна	112,3	123,7	139,3	148,7	157,1	171,4	152,3
Автономна Республіка Крим області	85,3	87,6	74,3	71,1	81,2	104,5	136,4
Вінницька	105,5	96,6	149,9	156,2	189,3	201,9	153,7
Волинська	108,4	119,3	163,6	174,4	202,9	207,8	224,0
Дніпропетровська	126,4	138,0	167,4	168,7	170,0	177,2	158,4
Донецька	122,4	125,5	136,4	156,7	144,5	162,7	152,3
Житомирська	141,5	148,7	203,1	211,4	211,8	229,7	203,5
Закарпатська	115,4	160,4	167,0	175,1	174,2	174,7	180,1
Запорізька	82,7	82,9	88,5	116,8	115,9	146,0	102,8
Івано-Франківська	124,1	136,1	140,6	136,1	135,8	136,6	134,3
Київська	117,0	123,8	145,6	147,2	180,9	188,5	189,1
Кіровоградська	87,4	108,3	141,6	139,2	135,6	136,4	93,9
Луганська	131,8	115,6	108,5	128,5	205,6	233,5	167,6
Львівська	138,3	146,8	158,1	162,4	183,7	194,0	209,4
Миколаївська	83,6	94,1	99,1	119,9	141,3	152,5	93,8
Одеська	87,0	103,4	132,6	169,0	152,4	171,4	81,8
Полтавська	80,0	145,7	160,5	176,2	162,7	189,3	187,6
Рівненська	138,2	145,1	178,5	199,4	176,3	190,6	174,4
Сумська	111,3	126,1	149,2	152,2	135,7	207,4	187,7
Тернопільська	111,0	130,4	149,1	145,8	158,1	172,7	193,3
Харківська	117,5	130,4	146,9	171,0	166,4	177,6	182,3
Херсонська	117,2	119,7	121,4	106,4	138,9	145,1	121,0
Хмельницька	120,8	147,9	156,8	204,9	206,1	199,3	196,6
Черкаська	155,9	165,4	171,4	134,7	149,2	153,2	114,9
Чернівецька	142,1	139,5	131,3	155,8	175,8	177,5	181,6
Чернігівська	117,6	122,8	131,7	136,6	128,4	157,4	169,6

2. ЗВЕДЕНІ ДАНІ ПО ОБЛАСТІ

2.1. Площа сільськогосподарських угідь сільськогосподарських підприємств та господарств населення

	2000	2001	2002	2003	2004	2005	2006
	на кінець року; тисяч гектарів						
Сільськогосподарські угіддя - всього							
Усі категорії господарств	1131,9	1112,0	1099,5	1086,3	1061,6	1054,3	1052,9
у тому числі:							
організації, підприємства, установи всіх форм власності, включаючи фермерські господарства населення*)	489,1	455,2	393,9	331,2	306,6	256,7	237,8
Рілля	642,8	656,8	705,6	755,1	755,0	797,6	815,1
Рілля							
Усі категорії господарств	765,9	742,2	738,8	736,1	732,9	729,4	728,8
у тому числі:							
організації, підприємства, установи всіх форм власності, включаючи фермерські господарства населення*)	377,8	345,3	301,7	258,9	243,8	210,2	196,9
	388,1	396,9	437,1	477,2	489,1	519,2	531,9
Сіножаті і пасовища							
Усі категорії господарств	344,0	347,8	338,9	328,4	307,0	303,4	302,5
у тому числі:							
організації, підприємства, установи всіх форм власності, включаючи фермерські господарства населення*)	109,2	107,7	90,2	70,4	61,0	44,8	39,2
	234,8	240,1	248,7	258,0	246,0	258,6	263,3
Багаторічні насадження							
Усі категорії господарств	21,4	21,4	21,3	21,3	21,2	21,0	21,1
у тому числі:							
організації, підприємства, установи всіх форм власності, включаючи фермерські господарства населення*)	1,5	1,6	1,5	1,4	1,3	1,2	1,2
	19,9	19,8	19,8	19,9	19,9	19,8	19,9

*) включаючи колективні сади та городи

2.2. Розміри посівних площ основних сільськогосподарських культур

	2000	2002	2003	2004	2005	2006	2007	2007 у % до 2006
	тисяч гектарів							
Всі категорії господарств								
Вся посівна площа	704,5	659,3	603,9	603,4	580,9	546,3	522,7	95,7
у тому числі:								
Зернові та зернобобові культури	267,0	283,0	253,0	276,5	272,2	257,3	245,4	95,4
Цукрові буряки (фабричні)	26,4	26,6	23,2	25,7	22,5	25,9	16,4	63,4
Картопля	106,0	102,8	102,3	100,5	99,7	94,4	94,0	99,6
Овочі	19,8	20,2	20,8	20,4	20,7	20,8	20,7	99,6
Кормові культури	263,7	215,1	193,0	165,8	153,0	132,2	126,1	95,4
Сільськогосподарські підприємства								
Вся посівна площа	393,5	280,7	226,0	239,6	225,4	206,9	189,8	91,8
у тому числі:								
Зернові та зернобобові культури	193,2	157,1	124,4	153,1	148,9	136,1	124,3	91,4
Технічні культури - всього	37,2	20,4	18,6	23,6	24,5	29,0	30,6	105,5
з них:								
цукрові буряки (фабричні)	15,7	9,0	7,1	9,2	11,7	13,5	10,6	78,3
льон-довгунець	3,1	2,8	2,7	3,6	1,7	1,1	0,5	51,4
Картопля	1,4	1,0	1,1	1,3	0,8	0,7	1,5	217,8
Овочі	1,6	1,2	1,6	1,0	1,3	1,8	1,5	82,4
Кормові культури - всього	160,0	101,0	80,2	60,6	49,9	39,2	31,8	81,1
з них:								
кормові коренеплоди і цукрові буряки на годівлю худоби	2,0	0,9	0,5	0,3	0,2	0,2	0,1	58,3
кукурудза на силос і зелений корм	18,9	11,8	7,7	6,7	5,2	4,6	4,0	86,9
однорічні трави	37,8	22,1	16,8	11,5	10,5	6,5	5,3	80,8
багаторічні трави посіву минулих років	96,8	63,8	53,5	41,1	32,3	27,2	21,5	79,0

	Закінчення							
	2000	2002	2003	2004	2005	2006	2007	2007 у % до 2006
	тисяч гектарів							
у тому числі фермерські господарства								
Вся посівна площа	36,0	39,0	37,1	45,0	48,0	49,9	54,5	109,2
у тому числі:								
Зернові та зернобобові культури	19,8	24,4	22,3	30,8	34,5	36,1	38,9	107,8
Цукрові буряки (фабричні)	1,9	1,7	1,6	2,0	1,8	2,3	2,2	95,7
Картопля	0,6	0,6	0,7	0,6	0,5	0,3	0,5	166,7
Овочі	0,6	0,5	0,7	0,4	0,6	0,9	0,8	88,9
Кормові культури	11,4	10,4	10,1	8,5	8,1	6,7	6,8	101,5
Господарства населення								
Вся посівна площа	311,0	378,6	377,9	363,8	355,5	339,4	332,9	98,1
у тому числі:								
Зернові та зернобобові культури	73,8	125,8	128,6	123,4	123,3	121,2	121,1	99,9
Цукрові буряки (фабричні)	10,7	17,6	16,1	16,5	10,8	12,4	5,8	47,1
Картопля	104,6	101,8	101,2	99,2	98,9	93,7	92,5	98,7
Овочі	18,2	19,0	19,2	19,4	19,4	19,0	19,2	101,2
Кормові культури	103,7	114,1	112,8	105,2	103,1	93,0	94,3	101,4

2.3. Використання ріллі сільськогосподарськими виробниками

	2000	2002	2003	2004	2005	2006	2007
	тисяч гектарів						
Площа ріллі на початок року	840,2	799,7	799,6	799,3	799,1	797,7	797,2
Посівна площа на 1 червня	705,5	652,9	603,1	603,4	580,4	546,1	522,5
Недосіяна площа ріллі	134,7	140,5	196,5	195,9	218,7	251,6	274,7
Частка недосіяної площі, %	16,0	17,6	24,6	24,5	27,4	31,5	34,5

2.4. Виробництво основних сільськогосподарських культур

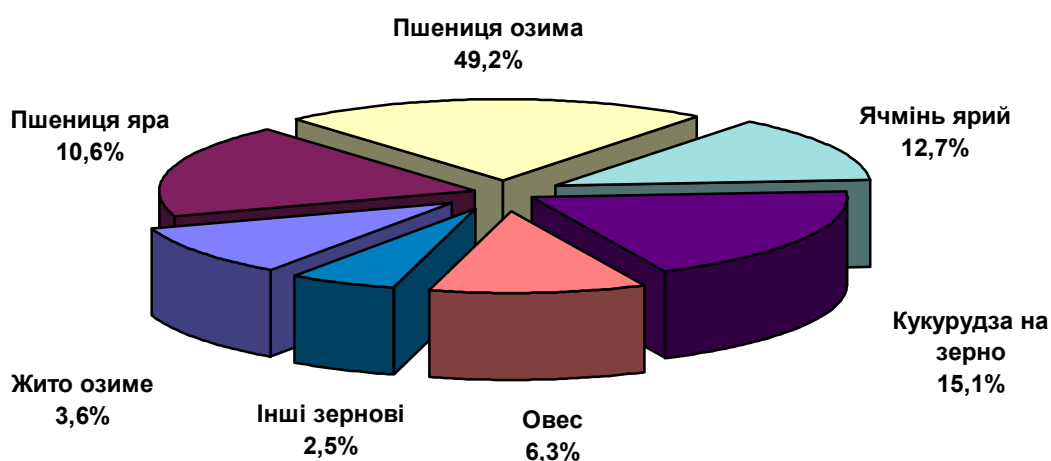
	2000	2002	2003	2004	2005	2006	2007	2007 у % до 2006
	тисяч тонн							
Всі категорії господарств								
Зернові культури (у вазі після доробки)	481,4	683,4	576,9	678,0	626,8	587,4	611,5	104,1
Цукрові буряки (фабричні, у заліковій вазі)	400,6	422,0	422,1	518,1	437,3	602,6	498,6	82,7
Волокно льону-довгунця	1,1	1,1	1,4	1,5	0,8	0,2	0,1	46,5
Картопля	1510,3	1567,5	1462,1	1470,5	1297,3	1471,7	1521,8	103,4
Овочі	268,6	294,5	326,5	328,1	379,6	402,6	432,4	107,4
Плоди та ягоди	90,5	79,3	74,8	90,4	73,8	90,4	91,5	101,2
Сільськогосподарські підприємства								
Зернові культури (у вазі після доробки)	260,0	270,4	227,0	300,8	284,9	248,0	287,2	115,8
Цукрові буряки (фабричні, у заліковій вазі)	190,6	107,0	118,8	187,2	231,6	380,4	397,9	104,6
Волокно льону-довгунця	1,1	1,1	1,4	1,5	0,8	0,2	0,1	46,5
Картопля	17,0	12,1	13,6	12,4	6,7	9,8	33,5	340,8
Овочі	12,1	11,5	17,2	11,2	13,4	20,6	18,3	89,2
Плоди та ягоди	1,2	1,7	0,7	0,7	0,6	0,8	1,2	150,0

	Закінчення							2007 у % до 2006
	2000	2002	2003	2004	2005	2006	2007	
Тисяч тонн								
у тому числі фермерські господарства								
Зернові культури								
(у вазі після доробки)	26,7	44,0	42,2	58,0	66,4	65,7	87,9	133,8
Цукрові буряки (фабричні, у заліковій вазі)								
	28,9	22,0	24,2	39,9	41,4	74,5	74,2	99,6
Картопля	7,3	8,3	9,4	7,2	4,2	4,6	6,4	139,1
Овочі	5,5	5,0	8,6	4,6	5,3	10,3	8,9	86,4
Плоди та ягоди	0,1	0,2	0,1	0,2	0,1	0,3	0,2	66,7
Господарства населення								
Зернові культури								
(у вазі після доробки)	221,4	413,0	349,9	377,2	341,9	339,4	324,3	95,6
Цукрові буряки (фабричні, у заліковій вазі)								
	210,0	315,0	303,3	330,9	205,7	222,2	100,7	45,3
Картопля	1493,3	1555,4	1448,5	1458,1	1290,6	1461,9	1488,3	101,8
Овочі	256,5	283,0	309,3	316,9	366,2	382,0	414,1	108,4
Плоди та ягоди	89,3	77,6	74,1	89,7	73,2	89,6	90,3	100,8

2.5. Виробництво зернових культур в усіх категоріях господарств

	2000	2002	2003	2004	2005	2006	2007	2007 у% до 2006
	тисяч тонн, у вазі після доробки							
Пшениця озима	256,7	341,2	241,2	361,4	323,0	300,2	301,1	100,3
Пшениця яра	41,9	43,7	49,2	63,2	65,3	62,6	64,6	103,2
Жито озиме	37,2	44,9	36,0	48,0	37,7	26,2	21,9	83,6
Ячмінь озимий	7,7	10,4	4,1	7,1	7,9	7,3	6,1	83,6
Ячмінь ярий	62,7	89,5	94,8	70,2	63,3	73,3	77,9	106,3
Овес	33,4	58,1	64,5	53,3	45,0	37,9	38,5	101,6
Кукурудза на зерно	24,6	79,0	67,8	63,0	73,7	70,1	92,4	131,8
Просо	0,6	0,1	0,3	0,1	0,0	0,6	0,1	16,7
Гречка	7,9	5,5	6,1	4,2	3,9	3,5	3,9	111,4
Горох	0,6	0,5	0,5	0,8	1,1	1,1	1,0	90,9
Квасоля	1,8	3,5	2,5	1,1	1,2	1,1	1,4	127,3
Кормові боби	0,1	0,6	0,7	1,0	1,1	0,9	0,5	55,6
Вика і викосуміші	5,4	6,0	8,5	4,4	3,1	2,0	1,9	95,0
Люпин кормовий	0,2	0,2	0,2	0,1	0,0	0,0	0,0	-
Інші зернові і зернобобові	0,6	0,2	0,5	0,1	0,5	0,6	0,2	33,3
Всього зернових і зернобобових	481,4	683,4	576,9	678,0	626,8	587,4	611,5	104,1

2.6. Структура зернових культур в усіх категоріях господарств у 2007 році



2.7. Виробництво кормових культур

	2000	2002	2003	2004	2005	2006	2007	2007 у % до 2006
	тисяч тонн							
Всі категорії господарств								
Кормові коренеплоди і цукрові буряки на годівлю худоби	585,0	495,5	566,8	652,5	665,8	563,7	570,0	101,1
Кукурудза на силос і зелений корм (вага зеленої маси)	366,5	213,9	172,0	143,9	154,5	119,2	103,1	86,5
у тому числі:								
на силос	275,7	144,3	112,3	93,7	101,4	84,8	78,9	93,0
Сіно сіяних трав і сіножатей	437,1	457,9	518,8	491,0	505,7	474,1	440,7	93,0
у тому числі:								
однорічних трав	30,0	32,2	42,4	42,3	42,4	41,6	36,6	88,0
багаторічних трав	228,9	269,8	294,3	260,5	263,8	227,3	223,9	98,5
сіножатей	177,0	155,5	181,7	188,0	199,3	204,3	180,1	88,2
культурних пасовищ	1,2	0,4	0,4	0,2	0,2	0,9	0,1	11,1
Сільськогосподарські підприємства								
Кормові коренеплоди і цукрові буряки на годівлю худоби	33,6	16,3	10,2	5,8	5,5	4,5	1,9	43,3
Кукурудза на силос і зелений корм (вага зеленої маси)	322,9	171,2	132,2	114,2	114,7	100,9	93,6	92,8
у тому числі:								
на силос	275,7	144,3	112,3	93,7	101,4	84,8	78,9	93,0
Сіно сіяних трав і сіножатей	49,2	49,5	38,1	28,7	27,8	20,5	16,1	78,5
у тому числі:								
однорічних трав	1,9	3,2	1,8	1,3	1,5	1,0	0,8	80,0
багаторічних трав	28,6	31,1	23,8	18,2	17,3	12,2	10,9	89,3
сіножатей	17,5	14,8	12,1	9,0	8,8	6,4	4,3	67,2
культурних пасовищ	1,2	0,4	0,4	0,2	0,2	0,9	0,1	11,1

	Закінчення							2007 у % до 2006
	2000	2002	2003	2004	2005	2006	2007	
	Тисяч тонн							
у тому числі фермерські господарства								
Кормові коренеплоди і цукрові буряки на								
годівлю худоби	3,2	2,6	2,1	1,6	1,6	1,2	0,7	58,3
Сіно - всього	5,7	7,6	6,1	5,2	5,1	5,0	4,4	88,0
в тому числі:								
однорічних трав	0,5	0,7	0,8	0,4	0,4	0,4	0,3	75,0
багаторічних трав	3,9	6,0	4,4	3,9	3,7	3,7	3,3	89,2
сіножатей	1,3	0,9	0,9	0,9	1,0	0,9	0,7	77,8
культурних пасовищ	-	0,0	0,0	0,0	0,0	0,0	0,1	-
Господарства населення								
Кормові коренеплоди і цукрові буряки на								
годівлю худоби	551,4	479,2	556,6	646,7	660,3	559,2	568,1	101,6
Сіно - всього	387,9	408,4	480,7	462,2	477,9	453,6	424,6	93,6
в тому числі:								
однорічних трав	28,1	29,1	40,6	41,0	40,9	40,6	35,8	88,1
багаторічних трав	200,3	238,7	270,5	242,2	246,5	215,1	213,0	99,0
сіножатей	159,5	140,6	169,6	179,0	190,5	197,9	175,8	88,8

2.8. Урожайність основних сільськогосподарських культур

	2000	2002	2003	2004	2005	2006	2007	2007 у % до 2006
	центнерів з 1 гектара зібраної площі							
Всі категорії господарств								
Зернові культури (у вазі після доробки)	20,1	25,5	23,4	26,4	23,4	23,5	25,5	108,5
Цукрові буряки (фабричні)	176	172	190	206	197	236	308	130,5
Картопля	143	153	143	147	130	156	162	103,8
Овочі	138	147	158	162	184	194	209	107,7
Кормові коренеплоди і цукрові буряки на го- дівлю худоби	258	241	255	311	294	311	278	89,4
Кукурудза на силос і зелений корм	179	161	176	175	216	219	228	104,1
Сіно:								
однорічних трав	23,8	23,7	28,3	33,1	34,8	36,9	32,7	88,6
багаторічних трав	23,8	25,9	30,8	30,8	32,8	31,5	32,4	102,9
Сільськогосподарські підприємства								
Зернові культури (у вазі після доробки)	15,7	19,1	19,3	22,4	19,7	19,3	24,2	125,4
Цукрові буряки (фабричні)	158	154	192	215	204	289	384	132,9
Волокно льону-довгунця	4,1	4,7	5,2	4,9	4,9	2,3	2,1	91,3
Картопля	131	130	119	104	91	141	219	155,3
Овочі	96	109	124	127	110	119	130	109,2
Кормові коренеплоди і цукрові буряки на го- дівлю худоби	203	210	222	185	250	284	212	74,6
Кукурудза на силос і зелений корм	184	161	175	179	226	224	237	105,8
Сіно:								
однорічних трав	10,1	15,4	11,2	11,7	11,6	11,5	17,1	148,7
багаторічних трав	10,4	13,0	11,7	13,4	13,6	14,3	16,3	114,0

Закінчення

	2000	2002	2003	2004	2005	2006	2007	2007 у % до 2006
	центнерів з 1 гектара зібраної площі							
у тому числі фермерські господарства								
Зернові культури								
(у вазі після доробки)	14,8	19,2	19,3	21,3	19,7	19,2	23,6	122,9
Цукрові буряки								
(фабричні)	185	156	180	226	249	331	340	102,7
Картопля	116	148	134	120	97	133	142	106,8
Овочі	103	110	126	127	91	113	119	105,3
Кормові коренеплоди і цукрові буряки на годівлю худоби								
	156	208	193	187	255	266	243	91,4
Кукурудза на силос і зелений корм								
	169	137	195	212	177	256	181	70,7
Сіно:								
однорічних трав	12,1	17,1	16,9	17,0	15,1	15,5	13,7	88,4
багаторічних трав	10,7	16,1	13,4	14,1	16,3	16,7	14,3	85,6
Господарства населення								
Зернові культури								
(у вазі після доробки)	30,0	32,8	27,2	30,7	27,7	28,0	26,8	95,7
Цукрові буряки								
(фабричні)	196	179	189	201	190	180	173	96,1
Картопля	143	153	143	148	131	156	161	103,2
Овочі	141	149	161	164	188	201	215	107,0
Кормові коренеплоди і цукрові буряки на годівлю худоби								
	262	243	256	313	294	311	279	89,7
Кукурудза на силос і зелений корм								
	148	162	180	160	192	195	168	86,2
Сіно:								
однорічних трав	26,2	25,1	30,3	35,2	37,5	38,9	33,4	85,9
багаторічних трав	29,1	29,8	36,0	34,1	36,5	33,8	34,1	100,9

2.9. Урожайність зернових у розрізі культур

	2000	2002	2003	2004	2005	2006	2007	2007 у % до 2006
	у вазі після доробки, центнерів з 1 гектара зібраної площі							
Сільськогосподарські підприємства, включаючи фермерські господарства								
Пшениця озима	18,3	22,6	20,3	28,6	21,0	20,8	25,5	122,6
Пшениця яра	12,4	17,2	20,1	20,1	20,0	19,9	19,1	96,0
Жито озиме	13,8	15,8	17,6	21,3	14,7	12,9	14,6	113,2
Ячмінь озимий	18,7	18,9	12,0	22,1	17,0	20,0	22,4	112,0
Ячмінь ярий	14,2	19,0	21,5	19,9	20,3	18,7	21,0	112,3
Овес	14,8	16,6	19,4	15,0	15,4	13,1	15,0	114,5
Кукурудза на зерно	29,7	30,9	33,2	40,1	62,6	51,9	70,9	136,6
Просо	8,6	5,6	8,4	11,4	5,6	14,0	12,0	85,7
Гречка	7,8	5,5	6,9	5,2	5,5	4,9	7,3	149,0
Горох	10,2	13,9	17,9	19,0	21,2	12,2	12,0	98,4
Кормові боби	9,2	16,5	13,1	16,3	16,7	11,3	10,2	90,3
Вика і викосуміші	13,0	16,1	19,2	13,8	15,5	13,2	14,9	112,9
Люпин кормовий	4,6	14,8	17,0	8,0	7,1	6,5	4,2	64,6
Всього зернові і зернобобові культури	15,7	19,1	19,3	22,4	19,7	19,3	24,2	125,4
Господарства населення								
Пшениця озима	32,9	32,5	25,4	31,3	28,4	29,5	28,4	96,3
Пшениця яра	27,8	30,0	28,6	30,9	29,1	26,8	25,8	96,3
Жито озиме	25,4	24,9	20,9	24,2	19,2	19,4	19,6	101,0
Ячмінь озимий	28,1	27,7	25,9	26,7	28,7	30,7	22,9	74,6
Ячмінь ярий	27,1	32,1	28,0	29,8	26,5	25,7	26,5	103,1
Овес	18,9	23,7	22,8	22,7	18,1	18,5	18,4	99,5
Кукурудза на зерно	46,7	52,2	42,8	42,8	41,3	41,9	36,1	86,2
Просо	10,8	10,6	9,1	-	-	-	-	-
Гречка	11,4	12,2	10,1	6,2	5,6	7,5	8,3	110,7
Горох	24,5	23,2	8,9	9,4	13,8	11,9	16,4	137,8
Квасоля	21,7	20,9	16,3	14,2	14,1	11,7	13,8	117,9
Кормові боби	5,6	10,6	13,5	7,0	9,0	9,0	9,0	100,0
Вика і викосуміші	17,0	22,0	20,2	18,5	16,8	14,4	19,5	135,4
Всього зернові і зернобобові культури	30,0	32,8	27,2	30,7	27,7	28,0	26,8	95,7

2.10. Виробництво основних культур у 2007 році у різних категоріях господарств за формами власності і господарювання

	Зібрана площа, тис.га	Валовий збір, тис.тонн	Урожайність, ц/га
Зернові і зернобобові культури			
Всі категорії господарств	239,6	611,5	25,5
у тому числі:			
сільськогосподарські підприємства	118,5	287,2	24,2
з них:			
державні	3,9	6,3	16,4
недержавні	114,6	280,9	24,5
з них:			
товариства	44,8	126,1	28,1
с/г кооперативи	1,1	3,6	31,5
приватні підприємства	26,7	54,2	20,3
фермерські господарства	37,2	87,9	23,6
господарства населення	121,1	324,3	26,8
Цукрові буряки (фабричні)			
Всі категорії господарств	16,2	498,6	308
у тому числі:			
сільськогосподарські підприємства	10,4	397,9	384
з них:			
державні	0,0	0,4	218
недержавні	10,4	397,5	385
з них:			
товариства	5,5	217,4	399
с/г кооперативи	0,1	3,6	380
приватні підприємства	2,2	88,1	401
фермерські господарства	2,2	74,2	340
господарства населення	5,8	100,7	173

Продовження

	Зібрана площа, тис.га	Валовий збір, тис.тонн	Урожайність, ц/га
Волокно льону-довгунця			
Всі категорії господарств	0,5	0,1	2,1
у тому числі:			
сільськогосподарські підприємства	0,5	0,1	2,1
з них:			
державні	0,1	0,0	2,5
недержавні	0,4	0,1	2,1
з них:			
товариства	0,1	0,0	0,3
с/г кооперативи	-	-	-
приватні підприємства	0,3	0,1	2,6
фермерські господарства	0,0	0,0	1,7
господарства населення	-	-	-
Картопля			
Всі категорії господарств	94,0	1521,8	162
у тому числі:			
сільськогосподарські підприємства	1,5	33,5	219
з них:			
державні	0,1	0,6	78
недержавні	1,4	32,9	227
з них:			
товариства	0,8	24,4	287
с/г кооперативи	0,0	0,0	60
приватні підприємства	0,1	1,9	145
фермерські господарства	0,5	6,4	142
господарства населення	92,5	1488,3	161

	<i>Закінчення</i>		
	Зібрана площа, тис.га	Валовий збір, тис.тонн	Урожайність, ц/га
Овочі			
Всі категорії господарств	20,6	432,4	209
у тому числі:			
сільськогосподарські підприємства	1,4	18,3	130
з них:			
державні	0,0	0,1	77
недержавні	1,4	18,2	131
з них:			
товариства	0,3	5,0	201
с/г кооперативи	0,1	0,3	44
приватні підприємства	0,2	3,2	187
фермерські господарства	0,8	8,9	119
господарства населення	19,2	414,1	215
Плоди та ягоди			
Всі категорії господарств	12,9	91,5	70,9
у тому числі:			
сільськогосподарські підприємства	1,2	1,2	10,5
з них:			
державні	0,6	0,9	16,5
недержавні	0,6	0,3	5,3
з них:			
товариства	0,1	0,1	9,4
с/г кооперативи	0,0	0,0	27,6
приватні підприємства	0,2	0,0	0,4
фермерські господарства	0,3	0,2	5,8
господарства населення	11,7	90,3	76,9

2.11. Виробництво зернових і зернобобових культур

	Всі категорії господарств						
	2000	2002	2003	2004	2005	2006	2007
Валовий збір, тонн у вазі після доробки							
Зернові і зернобобові культури - всього	481437	683434	576934	677985	626805	587384	611504
у тому числі:							
пшениця	298593	384812	290470	424552	388281	362870	365716
з неї:							
озима	256695	341158	241220	361358	322967	300226	301106
яра	41898	43654	49250	63194	65314	62644	64610
жито	37519	44919	36218	48118	37881	26412	22067
з нього:							
озиме	37173	44886	36027	47959	37727	26241	21929
яре	346	33	191	159	154	171	138
ячмінь	70433	99975	98873	77259	71200	80561	84016
з нього:							
озимий	7694	10449	4080	7075	7932	7251	6108
ярий	62739	89526	94793	70184	63268	73310	77908
овес	33352	58074	64535	53266	44965	37884	38476
просо	621	91	291	52	20	583	53
гречка	7940	5470	6081	4173	3941	3470	3889
кукурудза (на зерно)	24644	78956	67787	63020	73718	70086	92441
зернобобові	8201	10863	12467	7535	6799	5518	4839
з них:							
горох	620	510	540	774	1135	1094	968
квасоля	1817	3495	2488	1148	1229	1142	1389

Продовження

	Всі категорії господарств						
	2000	2002	2003	2004	2005	2006	2007
Урожайність з 1 га зібраної площі, центнерів							
Зернові і зернобобові культури - всього	20,1	25,5	23,4	26,4	23,4	23,5	25,5
у тому числі:							
пшениця	21,9	27,1	23,6	29,2	24,5	24,9	25,9
з неї:							
озима	22,7	27,6	23,5	30,1	23,3	25,4	27,1
яра	17,9	23,8	24,3	24,9	23,7	22,5	21,5
жито	15,9	19,0	19,1	22,3	16,0	15,6	17,0
з нього:							
озиме	16,0	19,0	19,1	22,3	24,6	15,6	17,0
яре	11,5	24,2	23,3	20,4	17,2	25,3	19,2
ячмінь	19,1	24,4	24,1	23,6	23,0	22,2	23,7
з нього:							
озимий	22,9	22,1	21,0	25,1	16,0	26,3	22,7
ярий	18,7	24,7	24,3	23,5	22,7	21,9	23,8
овес	16,1	19,1	20,6	18,3	16,8	15,8	16,9
просо	8,7	5,8	8,5	11,4	5,6	14,0	12,0
гречка	8,0	6,5	7,4	5,3	5,5	5,1	7,4
кукурудза (на зерно)	44,8	50,7	42,0	42,4	46,0	45,0	50,8
зернобобові	14,2	17,2	17,9	14,4	16,1	12,4	13,3
з них:							
горох	14,0	15,6	16,2	18,4	20,8	12,2	12,1
квасоля	21,3	20,3	16,2	14,3	14,0	11,7	13,8

Закінчення

	Всі категорії господарств						
	2000	2002	2003	2004	2005	2006	2007
Зібрана площа, гектарів							
Зернові і зернобобові культури - всього	239935	267611	246167	257050	267686	250126	239555
у тому числі:							
пшениця	136678	142013	123059	145600	158810	145875	141279
з неї:							
озима	113250	123665	102806	120184	131254	118080	111208
яра	23428	18348	20253	25416	27556	27795	30071
жито	23563	23611	18988	21588	23670	16885	12993
з нього:							
озиме	23262	23597	18906	21510	23580	16818	12921
яре	301	14	82	78	90	67	72
ячмінь	36961	40956	40963	32754	30977	36217	35377
з нього:							
озимий	3360	4734	1941	2822	3123	2756	2685
ярий	33601	36222	39022	29932	27854	33461	32692
овес	20685	30493	31286	29045	26813	23973	22752
просо	717	156	342	45	36	418	45
гречка	9988	8370	8268	7914	7135	6752	5280
кукурудза (на зерно)	5503	15588	16148	14867	16018	15569	18181
зернобобові	5761	6306	6957	5226	4227	4437	3634
з них:							
горох	444	327	333	421	546	897	800
квасоля	855	1721	1534	804	876	978	1006

2.12. Виробництво технічних культур

	Всі категорії господарств						
	2000	2002	2003	2004	2005	2006	2007
Валовий збір, тонн							
Цукрові буряки (фабричні)	400560	422006	422148	518083	437331	602595	498622
Олійні культури - всього	14217	6816	6207	11423	12226	22851	24594
у тому числі:							
соя	-	904	1186	902	371	582	1863
ріпак	14211	5636	2619	9409	11410	21248	22623
з нього:							
озимий	14093	4876	342	6475	8917	19603	21054
ярий (кольза)	118	760	2277	2934	2493	1645	1569
Льон-довгунець:							
волокно	1064	1112	1364	1478	769	215	100
насіння	631	609	695	634	311	117	94
Урожайність з 1 га зібраної площі, центнерів							
Цукрові буряки (фабричні)	176	172	190	206	197	236	308
Олійні культури - всього	10,2	10,4	9,9	12,6	13,0	17,3	15,7
у тому числі:							
соя	-	18,5	17,5	9,4	10,2	9,4	10,7
ріпак	10,2	10,6	10,7	13,9	13,2	18,2	16,6
з нього:							
озимий	10,5	11,8	8,0	16,5	15,3	20,6	18,7
ярий (кольза)	2,6	6,3	11,3	10,3	8,8	7,8	6,6
Льон-довгунець:							
волокно	4,1	4,7	5,2	4,9	4,9	2,3	2,1
насіння	2,4	2,4	2,7	2,1	2,0	1,3	1,8
Зібрана площа, гектарів							
Цукрові буряки (фабричні)	22756	24586	22254	25180	22203	25548	16179
Олійні культури - всього	13962	6574	6302	9093	9410	13194	15629
у тому числі:							
соя	-	488	677	960	363	616	1738
ріпак	13869	5339	2439	6785	8648	11657	13658
з нього:							
озимий	13421	4123	428	3926	5818	9537	11270
ярий (кольза)	448	1216	2011	2859	2830	2120	2388
Льон-довгунець:							
волокно	2622	2391	2606	3023	1573	934	467
насіння	2628	2493	2626	3032	1546	935	530

2.13. Виробництво овочів та баштанних культур

	Всі категорії господарств						
	2000	2002	2003	2004	2005	2006	2007
Валовий збір, тонн							
Овочі - всього	268604	294497	326520	328062	379567	402563	432408
у тому числі:							
овочі відкритого ґрунту	262112	287860	319901	321196	372242	394735	424694
з них:							
капуста всяка	123500	132784	136130	152596	188934	195940	233620
огірки	12306	17895	17276	16149	22209	26526	26339
помідори	2899	4466	4803	2989	4330	5812	5288
буряки столові	41800	42687	56501	54821	48650	53194	50599
морква столова	25903	28873	42969	33614	36305	39319	39242
цибуля на ріпку	15330	21284	19372	17912	24625	28337	24650
часник	4706	5477	6002	4973	6110	6447	5526
гарбузи столові	8561	8722	8340	12625	14068	13670	13700
кабачки	19291	19698	20299	18068	19196	18188	18496
перець солодкий і гіркий	432	607	1253	589	542	548	598
овочі закритого ґрунту	6492	6637	6619	6866	7325	7828	7714
з них:							
огірки	4284	4282	4056	4351	4253	4566	4327
помідори	2088	2242	2463	2416	2968	3163	3283
Урожайність з 1 га зібраної площі, центнерів							
Овочі - всього	138	147	158	162	184	194	209
у тому числі:							
овочі відкритого ґрунту	136	144	156	160	181	191	207
з них:							
капуста всяка	172	178	183	192	237	249	293
огірки	79	107	107	97	133	162	162
помідори	55	81	81	68	100	133	125
буряки столові	144	145	182	201	175	185	182
морква столова	124	130	167	152	160	168	171
цибуля на ріпку	92	119	102	98	125	148	127
часник	52	57	64	57	68	73	62
гарбузи столові	230	249	242	243	262	253	256
кабачки	212	236	239	220	239	229	231
перець солодкий і гіркий	35	48	97	53	53	54	58
овочі закритого ґрунту	559	642	645	689	721	772	770
з них:							
огірки	622	691	677	705	689	741	731
помідори	483	608	624	694	811	864	873

	Всі категорії господарств						
	2000	2002	2003	2004	2005	2006	2007
Зібрана площа, гектарів							
Овочі - всього	19418	20068	20652	20197	20663	20746	20646
у тому числі:							
овочі відкритого ґрунту	19302	19964	20549	20097	20562	20645	20546
з них:							
капуста всяка	7186	7471	7451	7940	7971	7858	7981
огірки	1566	1672	1615	1663	1671	1643	1631
помідори	523	554	597	442	434	436	425
буряки столові	2911	2952	3106	2729	2774	2869	2774
морква столова	2094	2218	2570	2215	2267	2335	2297
цибуля на ріпку	1666	1788	1893	1828	1965	1917	1942
часник	908	960	944	880	905	886	889
гарбузи столові	373	351	345	520	537	540	536
кабачки	910	833	849	820	802	794	802
перець солодкий і гіркий	124	126	129	112	103	101	104
овочі закритого ґрунту	116,2	103,4	102,6	99,7	101,5	101,4	100,2
з них:							
огірки	68,9	62,0	59,9	61,7	61,7	61,7	59,2
помідори	43,2	36,9	39,5	34,8	36,6	36,6	37,6

2.14. Виробництво кормових культур

	Всі категорії господарств						
	2000	2002	2003	2004	2005	2006	2007
Валовий збір, тис.тонн							
Кормові коренеплоди	583,6	494,6	546,8	603,4	563,0	533,5	485,5
Цукрові буряки на годівлю худоби	1,4	0,9	20,1	49,1	102,8	30,2	84,5
Кормові баштанні	0,3	0,4	7,9	0,0	-	0,1	5,1
Кукурудза на силос, сінаж, зелений корм	366,5	213,9	172,0	143,9	154,5	119,2	103,1
Силосні культури (без кукурудзи)	18,0	8,7	5,3	10,9	5,7	2,2	2,0
Однорічні трави:							
на сіно	30,0	32,2	42,4	42,3	42,4	41,6	36,6
на зелений корм	187,8	117,3	95,5	84,7	75,5	52,7	43,7
Багаторічні трави:							
на сіно	228,9	269,8	294,2	260,5	263,8	227,3	223,9
на зелений корм	220,8	167,4	97,1	102,7	61,4	56,8	49,7
Сіножаті:							
на сіно	177,0	155,5	181,7	188,0	199,3	204,3	180,2
на силос, сінаж, зелений корм	15,8	18,7	16,7	13,3	10,5	12,1	9,6
Культурні пасовища:							
на сіно	1,2	0,4	0,4	0,2	0,2	0,9	0,1
на силос, сінаж, зелений корм	16,0	20,0	10,1	9,9	6,8	3,9	2,2
Урожайність з 1 га зібраної площі, центнерів							
Кормові коренеплоди	258	243	281	327	327	326	314
Цукрові буряки на годівлю худоби	114	68	73	194	188	171	169
Кормові баштанні	255	245	293	192	-	173	312
Кукурудза на силос, сінаж, зелений корм	179	161	176	175	216	219	228
Силосні культури (без кукурудзи)	75	91	95	243	89	102	64
Однорічні трави:							
на сіно	23,8	23,7	28,3	33,1	34,8	36,9	32,7
на зелений корм	60	71	77	93	92	104	103
Багаторічні трави:							
на сіно	23,8	25,9	30,8	30,8	32,8	31,5	32,4
на зелений корм	71	94	81	117	113	131	154

Закінчення

	Всі категорії господарств						
	2000	2002	2003	2004	2005	2006	2007
Сіножаті:							
на сіно	16,9	13,2	15,7	16,6	17,8	18,6	16,8
на силос, сінаж, зелений корм	38	51	51	51	45	46	48,5
Культурні пасовища:							
на сіно	19,2	13,6	14,2	7,1	15,9	48,3	36,1
на силос, сінаж, зелений корм	47	68	65	49	63	111	6,0
	Зібрана площа, гектарів						
Кормові коренеплоди	22591	20391	19456	18482	17196	16354	15484
Цукрові буряки на годівлю худоби	123	140	2744	2528	5483	1770	5003
Кормові баштанні	13	16	270	1	-	3	163
Кукурудза на силос, сінаж, зелений корм	20488	13284	9763	8235	7154	5441	4521
Силосні культури (без кукурудзи)	2402	960	562	447	641	213	318
Однорічні трави:							
на сіно	12606	13628	15021	12765	12164	11262	11175
на зелений корм	31421	16433	12416	9108	8247	5085	4258
Багаторічні трави:							
на сіно	96366	104041	95470	84573	80376	72189	69156
на зелений корм	31214	17780	12026	8791	5440	4333	3229
Сіножаті:							
на сіно	104833	117498	115880	113154	112122	110094	107488
на силос, сінаж, зелений корм	4176	3703	3250	2602	2343	2638	1988
Культурні пасовища:							
на сіно	636	320	287	275	153	196	26
на силос, сінаж, зелений корм	3438	2932	1551	2034	1078	350	367

2.15. Виробництво плодоягідних культур та винограду

	Всі категорії господарств						
	2000	2002	2003	2004	2005	2006	2007
Валовий збір, тонн							
Плоди і ягоди - всього	90532	79260	74794	90445	73825	90423	91509
у тому числі:							
зерняткові	63448	56803	55905	67755	52486	65740	67913
з них:							
яблуня	55431	49628	48737	60666	38903	53126	55284
груша	8006	7166	7160	7078	13574	12605	12620
айва	11	9	8	11	9	9	9
кісточкові	15907	13519	13654	14065	16172	18409	16761
з них:							
слива	7472	5865	5859	6388	10380	10408	9075
вишня	5622	5237	5235	4971	3066	4431	4430
черешня	1193	1097	1097	1142	961	1070	1056
абрикос	135	97	97	108	112	106	105
горіхоплідні	4644	3303	434	2683	1571	1572	1947
з них:							
грецький горіх	4644	3303	434	2683	1571	1572	1947
ягоди	6533	5635	4801	5942	3596	4702	4888
з них:							
суниці та полуниці	1539	1618	641	1481	1028	1082	1313
малина	868	850	984	912	801	900	904
смородина	2721	2168	2176	2510	1227	1990	1937
агрус	1205	837	837	853	436	709	664
Виноград	1415	1279	1125	1340	1239	1234	1239
Хміль	15	29	29	39	66	83	92
Урожайність з 1 га площі насаджень у плодоносному віці, центнерів							
Плоди і ягоди - всього	68,4	61,2	57,6	70,4	57,1	70,5	70,9
у тому числі:							
зерняткові	82,7	76,7	75,5	93,2	71,8	90,9	93,7
з них:							
яблуня	84,0	78,3	76,9	97,7	62,6	86,0	89,3
груша	74,9	67,4	67,2	66,8	128,1	119,6	119,7
айва	55,5	29,1	35,5	49,1	39,1	41,4	37,7
кісточкові	44,6	37,9	38,3	39,4	45,3	51,8	47,1
з них:							
слива	52,8	41,9	41,9	45,3	73,4	74,4	65,0
вишня	38,9	35,9	36,0	34,1	21,0	30,4	30,4
черешня	35,1	32,2	32,2	34,0	28,5	31,8	31,2
абрикос	29,4	20,9	20,9	23,3	24,2	22,9	21,5
горіхоплідні	45,4	32,5	4,3	26,3	15,4	15,4	19,1
з них:							
грецький горіх	45,5	32,5	4,3	26,3	15,4	15,4	19,1

Закінчення

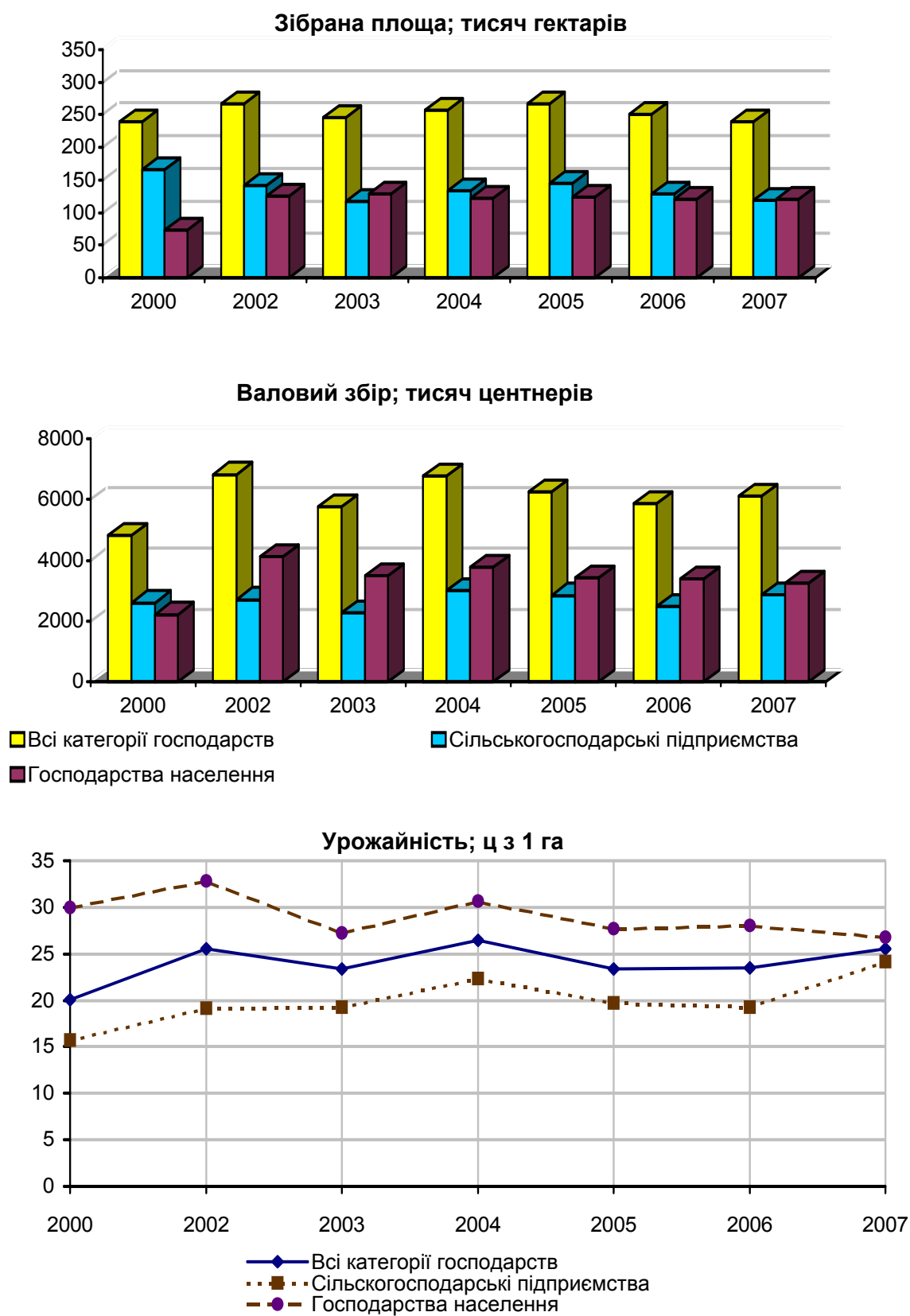
	Всі категорії господарств						
	2000	2002	2003	2004	2005	2006	2007
ягоди	66,7	58,5	48,4	59,9	34,8	46,4	45,4
з них:							
суніці та полуниці	40,0	41,3	16,4	38,2	26,6	27,4	31,8
малина	63,4	62,2	72,0	66,7	58,6	61,3	64,0
смородина	83,5	69,7	64,3	72,9	31,8	57,1	48,6
агрус	121,7	85,1	85,1	86,7	44,3	72,0	67,4
Виноград	159,0	140,6	123,6	147,2	136,1	135,6	136,1
Хміль	0,7	2,1	3,0	4,8	6,6	8,0	8,0
Площа насаджень у плодоносному віці, гектарів							
Плоди і ягоди - всього	13242	12957	12982	12853	12938	12823	12906
у тому числі:							
зерняткові	7669	7409	7405	7272	7312	7232	7250
з них:							
яблуня	6598	6343	6337	6211	6211	6176	6194
груша	1069	1063	1066	1059	1059	1054	1054
айва	2	3	2	2	2	2	2
кісточкові	3570	3566	3567	3567	3572	3556	3558
з них:							
слива	1414	1400	1400	1410	1413	1399	1396
вишня	1447	1457	1456	1457	1458	1458	1458
черешня	340	341	341	336	337	337	338
абрикос	46	46	46	46	46	46	49
горіхоплідні	1023	1018	1018	1022	1022	1022	1022
з них:							
грецький горіх	1020	1018	1018	1022	1022	1022	1022
ягоди	980	964	992	992	1032	1013	1076
з них:							
суніці та полуниці	385	392	392	387	387	395	413
малина	137	137	137	137	137	147	141
смородина	326	311	339	344	385	348	398
агрус	99	98	98	98	98	98	99
Виноград	89	91	91	91	91	91	91
Хміль	206	58	71	59	82	104	97

2.16. Групування сільськогосподарських підприємств за урожайністю сільськогосподарських культур з 1 га зібраної площі в 2007 році

Зернові та зернобобові культури (включаючи кукурудзу)			Кукурудза на зерно		
Урожай- ність, ц/га	Кількість господарств	Зібрана площа, га	Урожайність, ц/га	Кількість господарств	Зібрана площа, га
До 10,0	262	13948	До 10,0	3	64
10,1-15,0	291	21091	10,1-20,0	11	15
15,1-20,0	337	22213	20,1-25,0	9	624
20,1-25,0	169	18614	25,1-30,0	2	70
25,1-30,0	73	10162	30,1-40,0	12	1167
30,1-40,0	62	21277	40,1-50,0	8	634
40,1-50,0	12	3865	50,1-60,0	5	295
Понад 50	5	7284	Понад 60	13	4845
Всього	1211	118454	Всього	63	7714

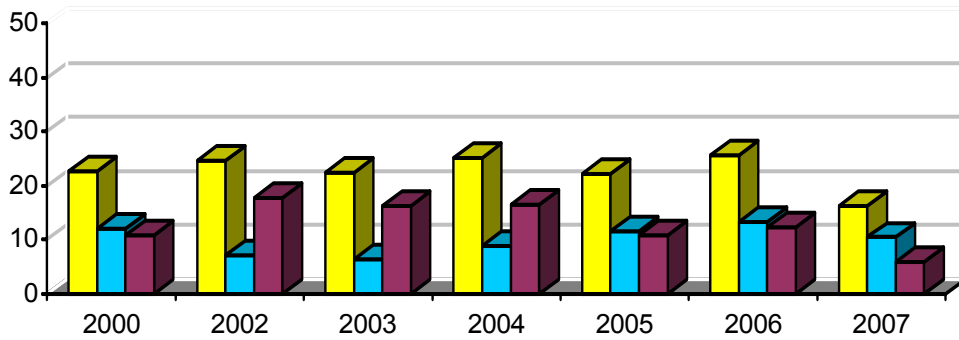
Пшениця озима			Цукрові буряки (фабричні)		
Урожай- ність, ц/га	Кількість господарств	Зібрана площа, га	Урожайність, ц/га	Кількість господарств	Зібрана площа, га
До 10,0	125	3503	До 50	7	25
10,1-15,0	168	6035	50,1-100,0	15	241
15,1-20,0	233	7469	100,1-150,0	19	289
20,1-25,0	153	10019	150,1-200,0	15	235
25,1-30,0	111	7697	200,1-250,0	20	1274
30,1-40,0	65	10748	250,1-300,0	18	448
40,1-50,0	14	3530	300,1-400,0	30	3071
Понад 50	5	1454	Понад 400	29	4773
Всього	874	50455	Всього	153	10356

2.17. Виробництво зернових і зернобобових культур

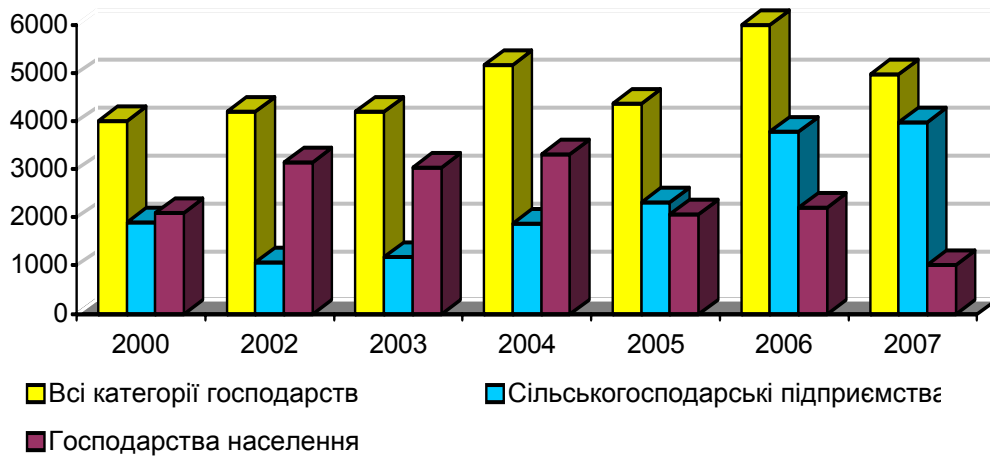


2.18. Виробництво цукрових буряків (фабричних)

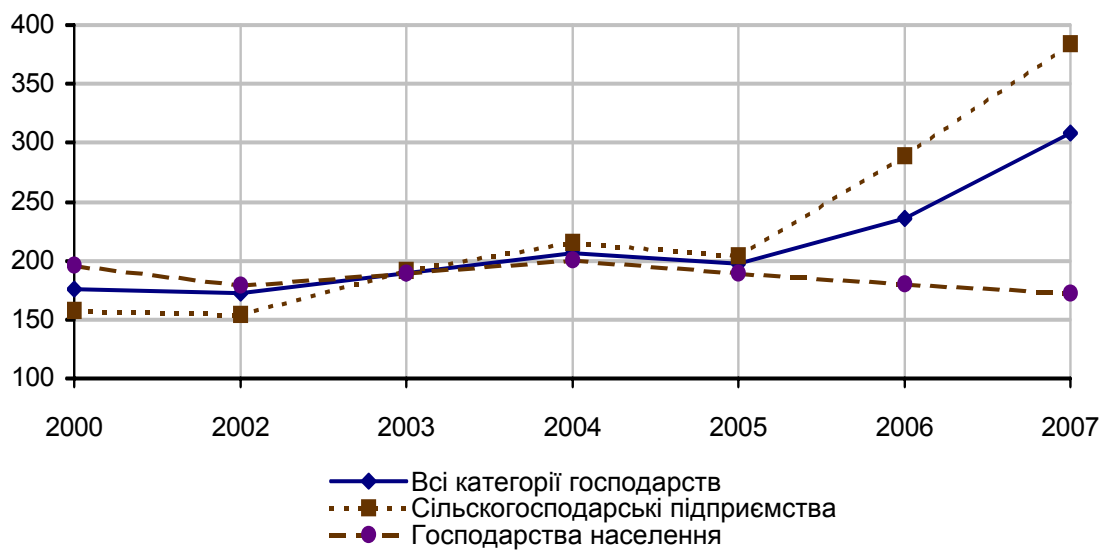
Зібрана площа; тисяч гектарів



Валовий збір; тисяч центнерів

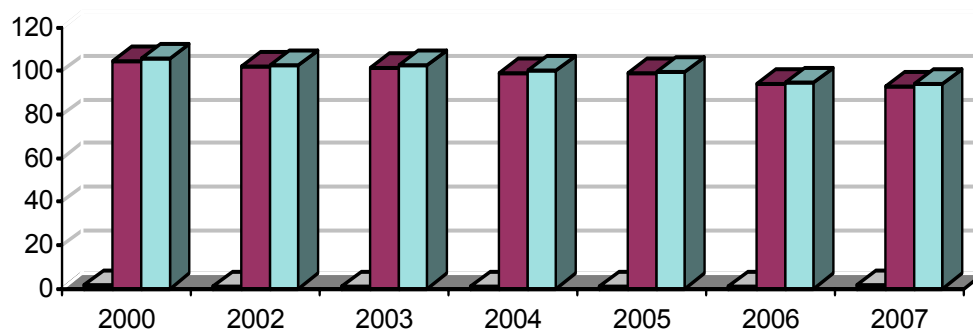


Урожайність; ц з 1 га

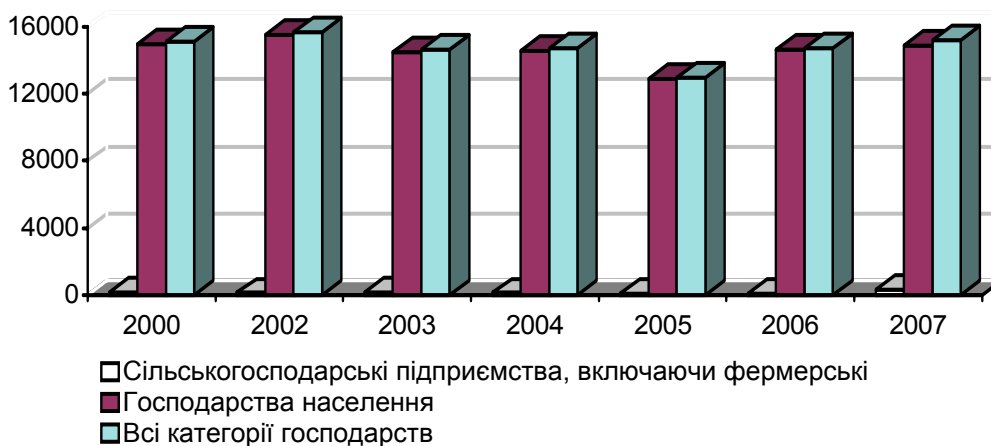


2.19. Виробництво картоплі

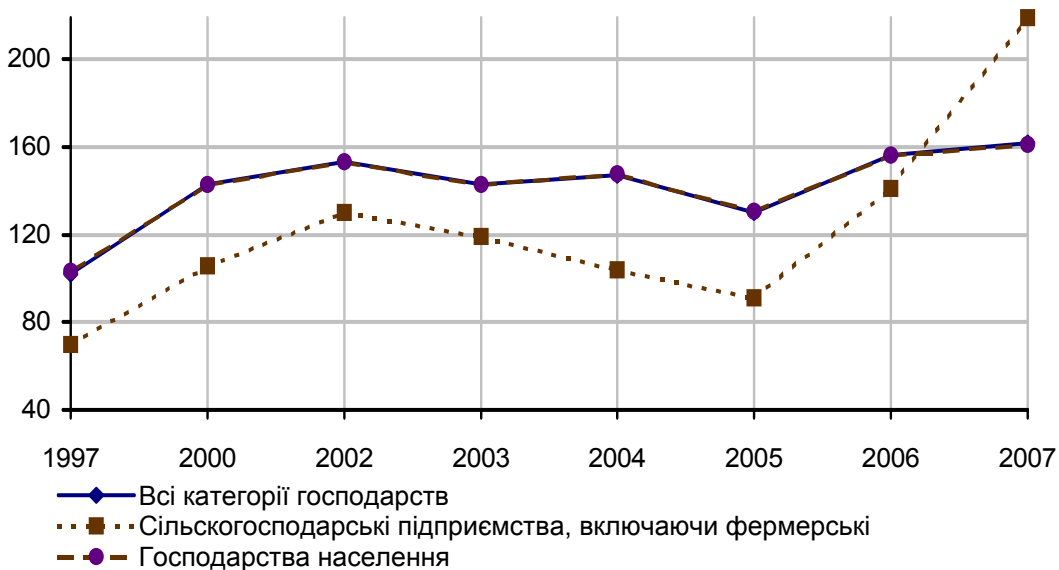
Зібрана площа; тисяч гектарів



Валовий збір; тисяч центнерів

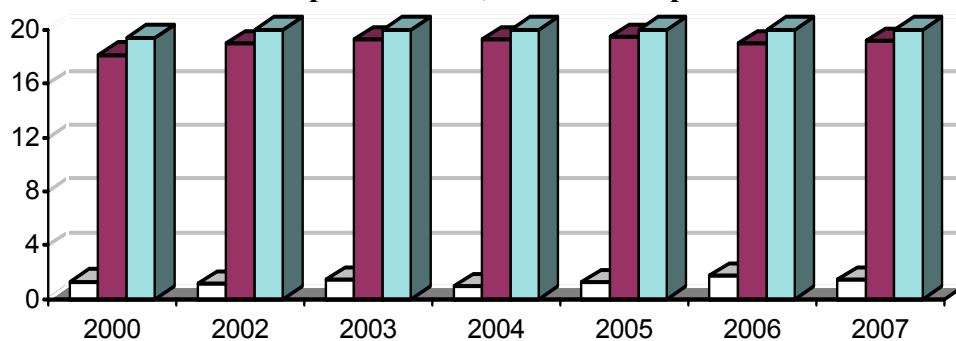


Урожайність; ц з 1 га

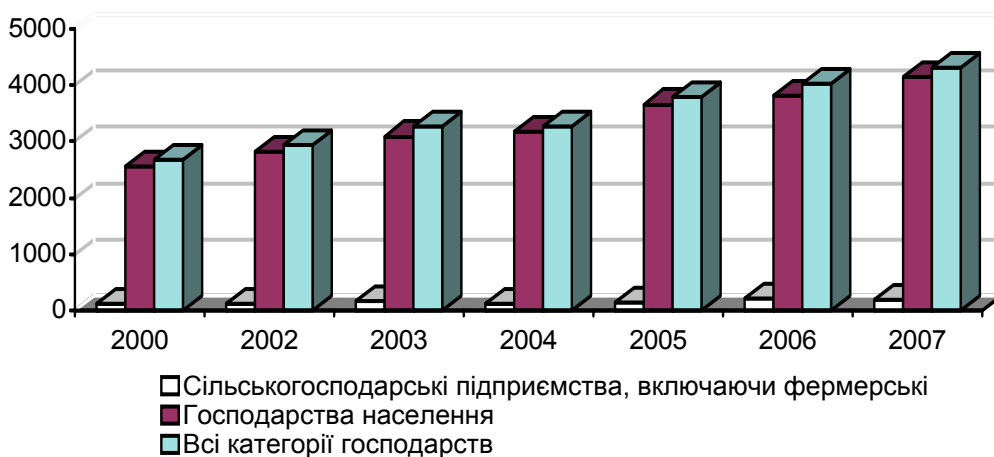


2.20. Виробництво овочів

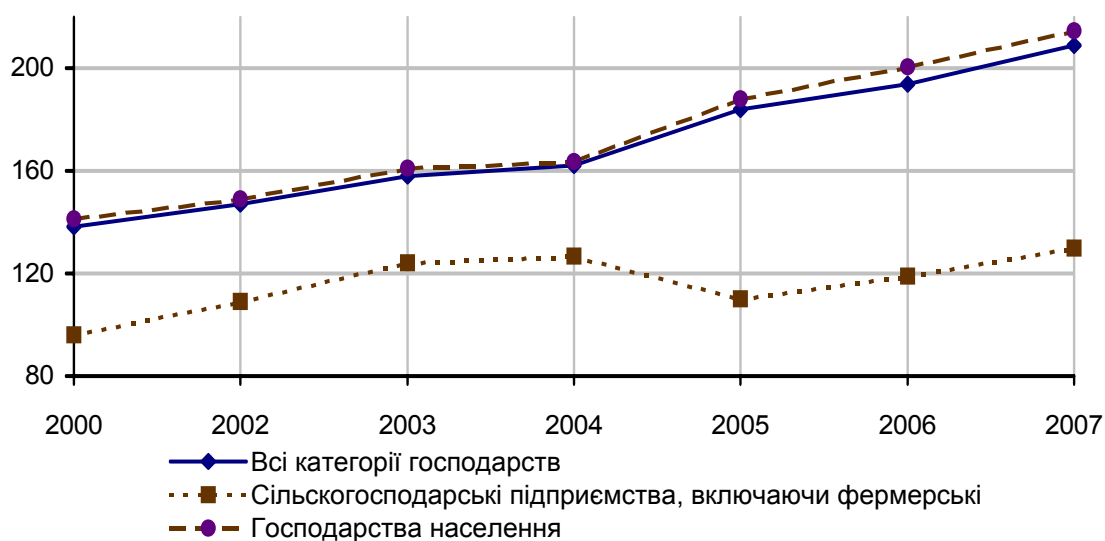
Зібрана площа; тисяч гектарів



Валовий збір; тисяч центнерів



Урожайність; ц з 1 га



3. СТАТИСТИЧНІ ДАНІ У РОЗРІЗІ РАЙОНІВ

Продовження

	Зернові і зернобобові культури						
	2000	2002	2003	2004	2005	2006	2007
	гектарів						
Всього по області	266954	282983	252980	276477	272194	257279	245427
Бродівський	17752	20449	16874	19119	18744	18503	17265
Буський	15481	16805	16994	17553	18007	16782	17004
Городоцький	12416	15239	14014	15184	15054	12663	12790
Дрогобицький	7398	8274	8363	8955	8099	7925	7538
Жидачівський	13611	14324	11327	14388	14497	13006	11538
Жовківський	18734	20266	19944	22206	20608	19996	18965
Золочівський	20974	17521	16386	18169	20624	21556	21208
Кам'янка-Бузький	14850	17915	14446	15935	15499	14896	12853
Миколаївський	8147	8225	7696	8477	7497	6572	5316
Мостиський	14343	12373	10713	12424	11579	11236	11001
Перемишлянський	14133	15912	14307	13164	12709	11784	10573
Пустомитівський	15393	14887	13795	16580	16871	15911	15221
Радехівський	20823	23565	16413	18053	18933	16979	17855
Самбірський	15452	15592	14528	14684	13143	12942	11633
Сколівський	737	667	650	664	636	380	298
Сокальський	28025	29409	24717	27984	28668	29292	29459
Старосамбірський	8303	9080	8870	7740	7341	6472	6144
Стрийський	6824	9911	9165	10621	10015	6667	5670
Турківський	2155	2286	2165	2022	1641	1626	1683
Яворівський	10791	10180	11481	12407	11875	11945	11281
Львів	561	55	41	41	51	40	26
Борислав	33	33	33	33	33	33	33
Дрогобич	8	5	5	5	5	5	5
Моршин	8	8	8	8	8
Новий Розділ	35	50	50	50	50
Самбір	4	4	4	5	1	4	4
Стрий	4	4	4	4	4	4	4
Трускавець	-	-	-	-	-	-	-
Червоноград	2	2	2	2	2	2	2

Продовження

	Технічні культури						
	2000	2002	2003	2004	2005	2006	2007
	гектарів						
Всього по області	47970	38127	34627	40137	35374	41441	36461
Бродівський	3120	3864	4910	5864	6223	5996	6034
Буський	3808	2659	2062	2348	1936	2548	3181
Городоцький	2192	1215	1465	1422	1217	2185	1433
Дрогобицький	808	341	208	154	66	57	182
Жидачівський	3344	1956	1388	2124	2179	2145	1583
Жовківський	3846	2920	2839	3303	2758	2233	1996
Золочівський	3577	2089	2503	2990	3532	6139	5905
Кам'янка-Бузький	4150	3089	2699	3484	2449	2316	1424
Миколаївський	1359	983	595	915	908	943	571
Мостиський	1884	962	827	996	871	890	382
Перемишлянський	3250	2238	1788	1438	1184	1302	837
Пустомитівський	1772	2407	2096	2338	1495	2417	1781
Радехівський	3181	2892	2400	2246	1642	2031	1969
Самбірський	2137	2394	2033	2381	2243	1686	1332
Сколівський	-	-	-	-	-	-	-
Сокальський	6645	6512	5540	6574	5631	7419	6819
Старосамбірський	805	482	634	504	264	349	292
Стрийський	899	461	89	276	151	256	324
Турківський	-	-	-	-	-	-	-
Яворівський	1141	660	547	778	624	527	386
Львів	51	2	1	-	-	-	30
Борислав	-	-	-	-	-	-	-
Дрогобич	-	-	-	-	-	-	-
Моршин	-	-	-	-	-
Новий Розділ	3	2	1	2	-
Самбір	1	1	-	-	-	-	-
Стрий	-	-	-	-	-	-	-
Трускавець	-	-	-	-	-	-	-
Червоноград	-	-	-	-	-	-	-

Продовження

	Цукрові буряки (фабричні)						
	2000	2002	2003	2004	2005	2006	2007
	гектарів						
Всього по області	26361	26589	23159	25699	22520	25886	16407
Бродівський	2236	2316	2309	2132	2199	2577	1523
Буський	2085	2029	1428	1580	1288	1632	1032
Городоцький	961	794	934	1119	909	1074	499
Дрогобицький	243	196	134	119	59	17	4
Жидачівський	1986	1603	1218	1422	1604	1477	1022
Жовківський	1630	1943	1715	2205	1518	1657	800
Золочівський	1849	1745	1718	2405	2655	3677	3283
Кам'янка-Бузький	1763	1906	1656	2030	1786	1298	660
Миколаївський	783	593	488	535	425	470	92
Мостиський	742	706	510	595	590	488	109
Перемишлянський	1246	1209	999	841	615	936	491
Пустомитівський	905	1313	917	1221	867	984	230
Радехівський	2615	2815	2258	2150	1434	1836	1197
Самбірський	1021	942	1036	974	1239	833	138
Сколівський	-	-	-	-	-	-	-
Сокальський	5510	5721	5273	5657	4799	6370	5210
Старосамбірський	309	342	249	286	240	245	50
Стрийський	53	94	49	53	12	1	2
Турківський	-	-	-	-	-	-	-
Яворівський	403	320	265	373	280	312	65
Львів	20	1	-	-	-	-	-
Борислав	-	-	-	-	-	-	-
Дрогобич	-	-	-	-	-	-	-
Моршин	-	-	-	-	-
Новий Розділ	3	2	1	2	-
Самбір	1	1	-	-	-	-	-
Стрий	-	-	-	-	-	-	-
Трускавець	-	-	-	-	-	-	-
Червоноград	-	-	-	-	-	-	-

Продовження

	Овочі – всього						
	2000	2002	2003	2004	2005	2006	2007
	гектарів						
Всього по області	19765	20243	20832	20352	20709	20795	20704
Бродівський	1073	968	816	773	981	1039	1106
Буський	403	442	429	455	546	514	561
Городоцький	794	864	912	1009	840	700	702
Дрогобицький	684	861	888	1479	1446	1406	1486
Жидачівський	641	647	608	527	577	588	574
Жовківський	3888	4163	4412	3929	4174	4092	4223
Золочівський	772	727	583	701	651	628	649
Кам'янка-Бузький	686	658	949	742	820	1108	916
Миколаївський	514	576	579	500	482	445	469
Мостиський	722	777	870	834	824	882	854
Перемишлянський	973	904	869	661	599	625	612
Пустомитівський	2173	2643	2915	2832	2597	2636	2586
Радехівський	620	603	584	418	482	427	410
Самбірський	568	605	561	508	535	554	541
Сколівський	154	111	111	133	133	143	145
Сокальський	1497	1321	1205	1171	1151	1115	1094
Старосамбірський	886	912	898	647	722	736	750
Стрийський	723	809	775	731	769	821	719
Турківський	358	161	151	133	149	151	151
Яворівський	1266	1115	1305	1762	1825	1783	1758
Львів	132	138	132	129	127	123	119
Борислав	41	41	41	41	41	41	41
Дрогобич	107	107	107	107	107	107	107
Моршин	32	32	32	32	32
Новий Розділ	10	10	10	10	10
Самбір	19	19	19	19	19	19	19
Стрий	21	21	21	21	21	21	21
Трускавець	1	1	1	1	1	1	1
Червоноград	49	49	49	48	48	48	48

Продовження

	Кормові культури - всього						
	2000	2002	2003	2004	2005	2006	2007
	гектарів						
Всього по області	263653	215031	193064	165853	152963	132232	126107
Бродівський	12386	8370	7137	5814	5593	5058	5806
Буський	7867	6243	5462	5843	4969	2813	3335
Городоцький	12404	9850	9613	6777	5082	3432	2688
Дрогобицький	20025	15504	14428	13788	12114	7740	6939
Жидачівський	12053	7856	6827	5876	6150	5334	5465
Жовківський	18412	17452	16808	13710	12946	12445	11514
Золочівський	9135	6093	3533	4512	3772	2847	3555
Кам'янка-Бузький	15158	12852	11379	8412	8086	6997	4596
Миколаївський	5570	4503	4967	3381	3077	2942	2976
Мостиський	15618	13277	11256	11032	10724	11100	10282
Перемишлянський	10556	5790	5970	4645	4779	4183	5062
Пустомитівський	7181	15528	11908	9927	7665	6787	7624
Радехівський	15254	8906	7382	5516	5640	3403	3508
Самбірський	16252	6797	6076	9358	8420	5879	4076
Сколівський	8301	9357	9282	8880	7703	7422	7454
Сокальський	24587	15305	12621	10486	9986	8713	8802
Старосамбірський	13409	15954	14257	8969	9031	8910	8033
Стрийський	13106	9369	7133	5992	5480	5287	4126
Турківський	7761	12602	12997	13384	13579	13591	12672
Яворівський	17956	13259	13872	9392	8010	7194	7439
Львів	556	74	45	42	39	38	36
Борислав	64	64	64	64	64	64	64
Дрогобич	31	15	34	34	34	34	34
Моршин	-	-	-	-	-
Новий Розділ	2	8	8	8	10
Самбір	10	10	10	10	10	10	10
Стрий	1	1	1	1	1	1	1
Трускавець	-	-	-	-	-	-	-
Червоноград	-	-	-	-	-	-	-

Продовження

	Однорічні трави						
	2000	2002	2003	2004	2005	2006	2007
	гектарів						
Всього по області	48548	33646	30169	23122	21412	16962	15985
Бродівський	2778	2248	1839	1354	1212	1165	908
Буський	1862	1264	1070	1107	982	482	474
Городоцький	3316	1682	1078	783	546	324	208
Дрогобицький	2189	1405	856	866	905	476	335
Жидачівський	3452	1759	1226	1068	1301	941	879
Жовківський	2767	3185	3791	2290	2567	2048	1567
Золочівський	2107	2159	1215	1322	1107	649	737
Кам'янка-Бузький	3161	2232	2033	1169	847	390	472
Миколаївський	1541	852	1321	753	801	612	796
Мостиський	1800	1411	1422	978	999	1009	968
Перемишлянський	1965	1243	1918	1412	1382	1297	1556
Пустомитівський	1257	1841	1531	1395	905	710	775
Радехівський	4731	1916	1584	1136	893	576	696
Самбірський	1544	925	799	811	498	425	312
Сколівський	1427	1603	1593	1524	1321	1270	1278
Сокальський	4597	2986	2738	2096	1982	1772	1524
Старосамбірський	976	1795	1676	968	985	923	875
Стрийський	2931	1660	913	900	934	947	607
Турківський	103	122	186	186	189	188	177
Яворівський	3954	1317	1357	975	1029	733	818
Львів	77	28	10	13	10	9	7
Борислав	8	8	8	8	8	8	8
Дрогобич	1	1	1	1	1	1	1
Моршин	-	-	-	-	-
Новий Розділ	-	3	3	3	3
Самбір	4	4	4	4	4	4	4
Стрий	-	-	-	-	-	-	-
Трускавець	-	-	-	-	-	-	-
Червоноград	-	-	-	-	-	-	-

	Багаторічні трави						
	2000	2002	2003	2004	2005	2006	2007
	гектарів						
Всього по області	177910	149590	132911	115120	102649	92990	85796
Бродівський	7166	4536	3735	2622	2409	2716	3092
Буський	4764	3932	3647	3488	2464	1228	1847
Городоцький	6884	6043	6616	5031	3181	2345	1707
Дрогобицький	15143	11681	11731	11257	9609	6343	5626
Жидачівський	5748	3843	3298	3080	2603	2509	2494
Жовківський	12705	11055	9987	8313	7785	8240	8013
Золочівський	5637	2779	1672	1908	1533	1504	1580
Кам'янка-Бузький	8705	8812	7680	5871	6040	5699	3179
Миколаївський	2898	2487	2078	1703	1269	1645	1439
Мостиський	12528	10815	8838	9169	8796	8963	8284
Перемишлянський	7821	3572	2891	1962	1937	1908	2297
Пустомитівський	4215	11207	8054	6664	4788	4521	4986
Радехівський	10019	6921	5137	3657	3403	1788	1816
Самбірський	12196	4512	3889	6942	6872	4551	2808
Сколівський	6256	7404	7389	6995	6069	5851	5882
Сокальський	15072	7609	6138	5258	4496	4140	4092
Старосамбірський	11205	12843	11397	7057	7105	7043	6277
Стрийський	9171	6522	5289	4093	3496	3701	2760
Турківський	7342	12103	12438	12875	13107	13125	12245
Яворівський	11861	10834	10908	7077	5589	5073	5274
Львів	498	20	20	19	19	19	19
Борислав	53	53	53	53	53	52	53
Дрогобич	23	7	26	26	26	26	26
Моршин	-	-	-	-	-
Новий Розділ	-	-	-	-	-
Самбір	-	-	-	-	-	-	-
Стрий	-	-	-	-	-	-	-
Трускавець	-	-	-	-	-	-	-
Червоноград	-	-	-	-	-	-	-

3.4. Посівні площі основних сільськогосподарських культур у сільськогосподарських підприємствах

	Вся посівна площа						
	2000	2002	2003	2004	2005	2006	2007
	гектарів						
Всього по області	393531	280721	226001	239650	225412	206893	189837
Бродівський	26642	21369	19398	21263	21328	20607	20051
Буський	22356	19098	16730	17573	16835	14352	15844
Городоцький	21241	12366	8997	9514	9365	8698	7131
Дрогобицький	12523	8829	7614	7535	6016	5526	5008
Жидачівський	22500	15540	11421	14140	13512	11349	9552
Жовківський	23497	18224	16956	17036	15250	13768	13302
Золочівський	27839	18415	15158	18255	20436	23377	23329
Кам'янка-Бузький	27848	21242	18472	18631	16161	14969	10897
Миколаївський	12409	10229	8615	8428	7071	6225	5135
Мостиський	21020	11059	7196	7722	6972	6145	4543
Перемишлянський	15196	7437	4847	4683	4277	3438	2613
Пустомитівський	15898	12922	11007	12652	12245	11624	11301
Радехівський	32824	21614	15373	14245	13782	10043	11431
Самбірський	22578	16408	12187	17365	15549	12832	9039
Сколівський	146	107	17	16	16	16	16
Сокальський	50643	38003	28836	30442	30097	30033	29475
Старосамбірський	5755	4204	3467	3217	2665	2724	2291
Стрийський	16537	12773	8663	8775	7626	5609	4069
Турківський	149	145	145	133	128	143	52
Яворівський	14708	10569	10774	7903	5960	5310	4642
Львів	1199	164	106	99	102	83	95
Борислав	-	-	-	-	-	-	-
Дрогобич	19	-	19	19	19	19	19
Моршин	-	-	-	-	-
Новий Розділ	-	-	-	-	-
Самбір	4	4	3	4	-	3	2
Стрий	-	-	-	-	-	-	-
Трускавець	-	-	-	-	-	-	-
Червоноград	-	-	-	-	-	-	-

Продовження

	Зернові і зернобобові культури						
	2000	2002	2003	2004	2005	2006	2007
	гектарів						
Всього по області	193174	157139	124430	153081	148937	136042	124354
Бродівський	14109	12232	10456	12783	12750	12418	11049
Буський	12168	11825	10331	11432	11923	10701	10665
Городоцький	9873	7158	5794	7299	7651	6291	5682
Дрогобицький	4500	3352	3065	3874	2744	2545	2177
Жидачівський	11328	9649	7251	10195	9800	8487	7202
Жовківський	11267	9690	8421	10642	8904	8166	7704
Золочівський	17367	13337	10974	14079	16147	17139	16598
Кам'янка-Бузький	11591	9133	8971	10390	9474	8547	7052
Миколаївський	6700	5901	4777	5404	4510	3637	2717
Мостиський	10481	5686	3672	5316	4583	3698	3109
Перемишлянський	6424	4930	3218	3490	3173	2576	1883
Пустомитівський	9704	7912	6381	9179	9601	8562	8322
Радехівський	16912	12213	8453	9227	9285	6357	7530
Самбірський	12150	9892	6668	8915	8235	8696	6026
Сколівський	113	77	-	-	-	-	-
Сокальський	23609	21963	16775	19556	19993	19714	19297
Старосамбірський	2861	1845	1738	1988	1662	1574	1458
Стрийський	5136	5345	4115	5148	4805	3116	2572
Турківський	1	3	3	3	1	1	-
Яворівський	6317	4943	3327	4120	3649	3778	3286
Львів	557	50	37	37	47	36	22
Борислав	-	-	-	-	-	-	-
Дрогобич	3	-	-	-	-	-	-
Моршин	-	-	-	-	-
Новий Розділ	-	-	-	-	-
Самбір	3	3	3	4	-	3	3
Стрий	-	-	-	-	-	-	-
Трускавець	-	-	-	-	-	-	-
Червоноград	-	-	-	-	-	-	-

Продовження

	Технічні культури						
	2000	2002	2003	2004	2005	2006	2007
	гектарів						
Всього по області	37234	20347	18566	23637	24497	29030	30618
Бродівський	2447	2541	3743	4824	5429	4900	5757
Буський	3112	1509	1187	1494	1494	2037	3034
Городоцький	1805	612	649	365	439	1473	934
Дрогобицький	798	115	94	66	26	40	178
Жидачівський	2843	1022	673	1415	1504	1422	1215
Жовківський	2601	1237	1303	1431	1728	1013	1270
Золочівський	2946	1127	1615	2135	2952	5475	5734
Кам'янка-Бузький	3521	1702	1434	2037	1389	1576	960
Миколаївський	1144	633	279	567	721	624	500
Мостиський	1398	298	347	486	307	406	273
Перемишлянський	2272	1192	980	718	687	561	527
Пустомитівський	1064	1128	1343	1434	836	1481	1552
Радехівський	2026	901	660	741	870	1506	1649
Самбірський	1955	1799	1099	1702	1750	1243	1205
Сколівський	-	-	-	-	-	-	-
Сокальський	4895	3618	2415	3333	3849	4671	4928
Старосамбірський	603	147	387	224	30	105	242
Стрийський	886	441	78	272	139	245	316
Турківський	-	-	-	-	-	-	-
Яворівський	867	323	280	393	347	252	314
Львів	50	1	-	-	-	-	30
Борислав	-	-	-	-	-	-	-
Дрогобич	-	-	-	-	-	-	-
Моршин	-	-	-	-	-
Новий Розділ	-	-	-	-	-
Самбір	1	1	-	-	-	-	-
Стрий	-	-	-	-	-	-	-
Трускавець	-	-	-	-	-	-	-
Червоноград	-	-	-	-	-	-	-

Продовження

	Льон - довгунець						
	2000	2002	2003	2004	2005	2006	2007
	гектарів						
Всього по області	3045	2765	2707	3554	1680	1061	545
Бродівський	258	171	244	407	208	99	102
Буський	-	-	-	-	-	-	-
Городоцький	26	-	-	-	-	-	-
Дрогобицький	19	-	-	-	-	-	-
Жидачівський	154	146	60	70	70	20	-
Жовківський	105	169	133	246	183	30	28
Золочівський	70	92	124	100	70	50	20
Кам'янка-Бузький	123	273	395	799	287	283	-
Миколаївський	10	2	3	5	5	5	5
Мостиський	70	7	9	-	-	-	-
Перемишлянський	375	455	370	277	210	120	55
Пустомитівський	7	6	3	3	3	2	1
Радехівський	-	-	-	-	-	-	-
Самбірський	602	876	710	923	361	271	146
Сколівський	-	-	-	-	-	-	-
Сокальський	289	207	134	205	53	19	3
Старосамбірський	357	132	355	217	20	70	95
Стрийський	20	10	-	0	0	-	-
Турківський	-	-	-	-	-	-	-
Яворівський	560	219	167	302	210	92	90
Львів	-	-	-	-	-	-	-
Борислав	-	-	-	-	-	-	-
Дрогобич	-	-	-	-	-	-	-
Моршин	-	-	-	-	-
Новий Розділ	-	-	-	-	-
Самбір	-	-	-	-	-	-	-
Стрий	-	-	-	-	-	-	-
Трускавець	-	-	-	-	-	-	-
Червоноград	-	-	-	-	-	-	-

Продовження

	Цукрові буряки (фабричні)						
	2000	2002	2003	2004	2005	2006	2007
	гектарів						
Всього по області	15640	8952	7111	9219	11695	13520	10584
Бродівський	1563	1013	1142	1092	1437	1502	1247
Буський	1403	879	553	727	845	1121	884
Городоцький	574	191	118	62	133	368	-
Дрогобицький	233	65	20	30	20	-	-
Жидачівський	1485	669	503	714	929	754	655
Жовківський	385	260	179	340	488	436	74
Золочівський	1218	783	830	1550	2075	3014	3112
Кам'янка-Бузький	1134	519	391	583	726	559	196
Миколаївський	568	243	172	186	238	152	21
Мостиський	256	42	30	85	26	4	-
Перемишлянський	268	163	191	121	118	195	181
Пустомитівський	197	34	164	317	208	48	1
Радехівський	1460	824	518	645	662	1311	882
Самбірський	839	347	102	295	746	389	10
Сколівський	-	-	-	-	-	-	-
Сокальський	3760	2827	2148	2416	3017	3622	3320
Старосамбірський	107	7	2	6	6	-	-
Стрийський	40	74	38	48	10	-	-
Турківський	-	-	-	-	-	-	-
Яворівський	129	10	10	2	11	45	1
Львів	20	1	-	-	-	-	-
Борислав	-	-	-	-	-	-	-
Дрогобич	-	-	-	-	-	-	-
Моршин	-	-	-	-	-
Новий Розділ	-	-	-	-	-
Самбір	1	1	-	-	-	-	-
Стрий	-	-	-	-	-	-	-
Трускавець	-	-	-	-	-	-	-
Червоноград	-	-	-	-	-	-	-

Продовження

	Картопля						
	2000	2002	2003	2004	2005	2006	2007
	гектарів						
Всього по області	1396	973	1147	1288	765	703	1531
Бродівський	17	8	15	15	14	14	9
Буський	31	27	55	45	34	20	32
Городоцький	62	27	24	82	30	14	13
Дрогобицький	69	49	50	32	18	23	14
Жидачівський	80	46	42	47	50	53	47
Жовківський	253	247	355	276	174	124	140
Золочівський	20	27	66	76	26	24	35
Кам'янка-Бузький	205	60	38	132	43	127	741
Миколаївський	63	30	39	52	38	58	160
Мостиський	54	47	57	57	50	45	48
Перемишлянський	24	18	17	11	13	6	18
Пустомитівський	126	106	107	184	68	40	95
Радехівський	38	17	21	17	10	8	15
Самбірський	57	25	23	17	12	7	11
Сколівський	2	2	2	2	2	1	2
Сокальський	100	87	76	77	45	37	39
Старосамбірський	74	60	59	63	50	35	38
Стрийський	54	47	58	59	54	37	47
Турківський	3	3	3	3	1	2	-
Яворівський	47	27	35	37	30	28	27
Львів	17	13	5	4	3	-	-
Борислав	-	-	-	-	-	-	-
Дрогобич	-	-	-	-	-	-	-
Моршин	-	-	-	-	-
Новий Розділ	-	-	-	-	-
Самбір	-	-	-	-	-	-	-
Стрий	-	-	-	-	-	-	-
Трускавець	-	-	-	-	-	-	-
Червоноград	-	-	-	-	-	-	-

Продовження

	Овочі - всього						
	2000	2002	2003	2004	2005	2006	2007
	гектарів						
Всього по області	1603	1231	1567	964	1265	1774	1461
Бродівський	314	307	321	247	446	593	486
Буський	70	62	111	65	173	157	255
Городоцький	64	70	93	21	36	29	8
Дрогобицький	29	11	10	4	4	3	-
Жидачівський	59	57	37	19	20	54	41
Жовківський	237	169	298	172	159	198	171
Золочівський	71	60	90	23	32	29	20
Кам'янка-Бузький	34	43	61	49	78	322	216
Миколаївський	90	47	77	67	32	44	48
Мостиський	49	38	79	48	47	70	31
Перемишлянський	58	11	13	5	10	3	5
Пустомитівський	258	146	132	78	77	105	42
Радехівський	50	11	12	7	12	2	2
Самбірський	28	19	49	13	26	29	13
Сколівський	0	0	-	0	0	0	0
Сокальський	30	54	56	34	30	46	44
Старосамбірський	44	32	36	29	18	25	23
Стрийський	43	31	37	34	14	22	18
Турківський	1	0	-	-	-	-	-
Яворівський	44	27	25	22	26	22	21
Львів	30	36	30	27	25	21	17
Борислав	-	-	-	-	-	-	-
Дрогобич	-	0	0	0	-	-	-
Моршин	-	-	-	-	-
Новий Розділ	-	-	-	-	-
Самбір	-	-	0	0	-	-	-
Стрий	-	-	-	-	-	-	-
Трускавець	0	-	-	-	-	-	-
Червоноград	-	-	-	-	-	-	-

Продовження

	Кормові культури - всього						
	2000	2002	2003	2004	2005	2006	2007
	гектарів						
Всього по області	159981	100970	80227	60634	49928	39267	31846
Бродівський	9704	6254	4820	3367	2684	2615	2750
Буський	6975	5673	5045	4537	3211	1437	1858
Городоцький	9437	4499	2436	1746	1209	891	494
Дрогобицький	7127	5302	4394	3559	3224	2916	2640
Жидачівський	8188	4766	3418	2460	2133	1330	1041
Жовківський	9139	6881	6581	4513	4285	4268	4017
Золочівський	7392	3847	2402	1933	1275	708	935
Кам'янка-Бузький	12498	10304	7969	6022	5178	4397	1928
Миколаївський	4412	3619	3443	2339	1771	1862	1711
Мостиський	9038	4990	3041	1814	1985	1925	1082
Перемишлянський	6418	1286	619	459	394	292	180
Пустомитівський	4745	3622	3038	1773	1659	1434	1274
Радехівський	13752	8463	6224	4252	3603	2166	2235
Самбірський	8388	4673	4347	6718	5525	2858	1785
Сколівський	31	28	14	13	14	15	14
Сокальський	22009	12281	9514	7443	6180	5566	5167
Старосамбірський	2173	2121	1248	914	904	983	531
Стрийський	10417	6909	4375	3263	2614	2189	1115
Турківський	144	139	139	127	125	140	52
Яворівський	7433	5250	7107	3332	1908	1229	993
Львів	545	63	34	31	28	27	25
Борислав	-	-	-	-	-	-	-
Дрогобич	16	-	19	19	19	19	19
Моршин	-	-	-	-	-
Новий Розділ	-	-	-	-	-
Самбір	-	-	-	-	-	0	0
Стрий	-	-	-	-	-	-	-
Трускавець	-	-	-	-	-	-	-
Червоноград	-	-	-	-	-	-	-

Продовження

	Кормові коренеплоди, включаючи цукрові буряки на годівлю худоби						
	2000	2002	2003	2004	2005	2006	2007
	гектарів						
Всього по області	1950	898	500	321	235	163	95
Бродівський	51	16	2	6	3	3	2
Буський	23	9	8	4	3	2	2
Городоцький	77	6	5	6	5	2	3
Дрогобицький	33	27	23	7	1	0	-
Жидачівський	136	59	51	19	26	19	7
Жовківський	130	46	20	27	14	8	3
Золочівський	123	74	44	14	12	6	8
Кам'янка-Бузький	116	51	19	15	3	1	1
Миколаївський	61	14	12	9	6	2	1
Мостиський	23	15	14	6	9	7	5
Перемишлянський	75	15	15	11	5	4	3
Пустомитівський	79	41	5	2	8	3	3
Радехівський	115	43	15	8	8	6	3
Самбірський	50	15	14	2	4	3	1
Сколівський	-	-	-	-	-	-	0
Сокальський	687	410	227	163	114	85	38
Старосамбірський	13	10	8	7	5	7	7
Стрийський	71	29	14	13	9	4	7
Турківський	1	0	0	0	0	0	-
Яворівський	68	9	1	1	0	1	1
Львів	18	9	3	1	-	-	-
Борислав	-	-	-	-	-	-	-
Дрогобич	-	-	-	-	-	-	-
Моршин	-	-	-	-	-
Новий Розділ	-	-	-	-	-
Самбір	-	-	-	-	0	0	0
Стрий	-	-	-	-	-	-	-
Трускавець	-	-	-	-	-	-	-
Червоноград	-	-	-	-	-	-	-

Продовження

	Кукурудза на силос і зелений корм						
	2000	2002	2003	2004	2005	2006	2007
	гектарів						
Всього по області	18881	11832	7708	6724	5222	4620	4013
Бродівський	1856	1288	1001	874	814	863	902
Буський	1017	683	394	383	278	168	114
Городоцький	1158	507	278	248	130	76	20
Дрогобицький	241	473	244	129	107	122	59
Жидачівський	860	496	394	277	182	103	64
Жовківський	516	478	291	515	301	287	227
Золочівський	1380	765	410	383	81	46	147
Кам'янка-Бузький	2204	1226	854	552	403	221	182
Миколаївський	696	672	617	440	343	266	148
Мостиський	292	105	36	4	4	0	17
Перемишлянський	117	78	55	30	37	8	-
Пустомитівський	751	418	180	258	170	293	209
Радехівський	2145	583	311	268	225	225	161
Самбірський	790	468	375	325	219	242	171
Сколівський	-	-	-	-	-	-	0
Сокальський	4052	3115	2136	1867	1774	1659	1548
Старосамбірський	70	1	-	-	-	-	-
Стрийський	357	333	101	138	126	14	15
Турківський	-	-	-	-	-	-	-
Яворівський	354	135	29	33	28	27	29
Львів	25	8	2	-	-	-	-
Борислав	-	-	-	-	-	-	-
Дрогобич	-	-	-	-	-	-	-
Моршин	-	-	-	-	-
Новий Розділ	-	-	-	-	-
Самбір	-	-	-	-	-	-	-
Стрий	-	-	-	-	-	-	-
Трускавець	-	-	-	-	-	-	-
Червоноград	-	-	-	-	-	-	-

Продовження

	Однорічні трави						
	2000	2002	2003	2004	2005	2006	2007
	гектарів						
Всього по області	37781	22060	16755	11485	10505	6520	5267
Бродівський	2555	1868	1235	972	836	811	540
Буський	1805	1249	1069	1022	878	384	350
Городоцький	2973	962	269	266	189	76	15
Дрогобицький	1444	597	319	409	510	263	148
Жидачівський	3025	1551	1049	505	663	282	170
Жовківський	1981	2048	2427	1037	1455	933	589
Золочівський	1850	1239	908	815	637	211	250
Кам'янка-Бузький	2970	1982	1593	987	648	213	295
Миколаївський	1374	722	941	468	494	316	480
Мостиський	1127	856	602	114	172	158	100
Перемишлянський	643	363	156	97	70	76	23
Пустомитівський	1087	956	631	571	373	207	191
Радехівський	4639	1796	1346	1124	887	570	688
Самбірський	1263	700	659	614	230	129	123
Сколівський	7	3	4	4	3	1	1
Сокальський	4519	2751	2503	1755	1634	1419	1132
Старосамбірський	257	181	76	34	42	3	4
Стрийський	2736	1112	394	393	394	361	51
Турківський	-	1	1	1	1	0	-
Яворівський	1449	1095	563	284	379	98	110
Львів	77	28	10	13	10	9	7
Борислав	-	-	-	-	-	-	-
Дрогобич	-	-	-	-	-	-	-
Моршин	-	-	-	-	-
Новий Розділ	-	-	-	-	-
Самбір	-	-	-	-	-	-	-
Стрий	-	-	-	-	-	-	-
Трускавець	-	-	-	-	-	-	-
Червоноград	-	-	-	-	-	-	-

	Багаторічні трави - всього						
	2000	2002	2003	2004	2005	2006	2007
	гектарів						
Всього по області	108582	69378	57686	44076	35023	29339	23358
Бродівський	5953	3540	2919	1719	1142	1288	1606
Буський	4516	3903	3638	3337	2143	878	1392
Городоцький	5472	3061	1904	1229	890	737	457
Дрогобицький	4925	3993	3673	2868	2373	2530	2282
Жидачівський	4305	2660	1861	1643	1174	926	790
Жовківський	6802	4411	3942	3086	2656	3150	3546
Золочівський	4844	2251	1397	996	671	555	525
Кам'янка-Бузький	7533	7215	5528	4479	4114	3963	1450
Миколаївський	2583	2318	1912	1470	1001	1310	1082
Мостиський	7614	4008	2512	1820	1801	1781	959
Перемишлянський	5591	871	438	356	322	204	158
Пустомитівський	2789	2234	2230	943	1105	930	877
Радехівський	9511	6921	5137	3459	2775	1564	1535
Самбірський	5922	3339	3229	5766	5057	2483	1490
Сколівський	24	25	10	9	11	14	14
Сокальський	14762	7065	5594	4163	3316	2955	2775
Старосамбірський	1851	1919	1157	876	856	972	521
Стрийський	7767	5615	4009	2800	2085	1904	1054
Турківський	143	138	138	126	124	140	52
Яворівський	5162	3872	6420	2894	1370	1018	756
Львів	497	19	19	18	18	18	18
Борислав	-	-	-	-	-	-	-
Дрогобич	16	-	-	19	19	19	19
Моршин	-	-	-	-	-
Новий Розділ	-	-	-	-	-
Самбір	-	-	-	-	-	-	-
Стрий	-	-	-	-	-	-	-
Трускавець	-	-	-	-	-	-	-
Червоноград	-	-	-	-	-	-	-

3.5. Виробництво основних сільськогосподарських культур господарствами всіх категорій

	Зернові і зернобобові культури							Частка районів в області за 2007 рік, %
	2000	2002	2003	2004	2005	2006	2007	
	у вазі після доробки, тонн							
Всього по області	481437	683434	576934	677985	626805	587384	611504	100
Бродівський	36305	57684	43581	58899	50037	43561	42041	6,9
Буський	27016	42852	42968	52525	48008	44224	44461	7,3
Городоцький	16908	36631	30389	35325	36544	31828	35228	5,8
Дрогобицький	14205	19012	18677	18879	15731	13989	14377	2,3
Жидачівський	21878	31371	24168	27910	27167	23530	20725	3,4
Жовківський	39408	44957	44694	50895	45307	43575	41098	6,7
Золочівський	37435	39945	35984	45763	50628	52733	72774	11,9
Кам'янка-Бузький	31424	52052	30605	32689	30783	30245	29766	4,9
Миколаївський	14387	21047	18356	20077	14856	12706	11475	1,9
Мостиський	22465	28260	28554	30489	25609	26473	26523	4,3
Перемишлянський	25091	33387	31547	28383	25383	24398	24461	4,0
Пустомитівський	27151	35371	35720	47481	48402	45496	48694	8,0
Радехівський	31266	62242	33318	45546	45667	43867	47287	7,7
Самбірський	22920	34829	31283	29180	23918	24007	25341	4,1
Сколівський	495	861	1058	1283	958	556	422	0,1
Сокальський	64179	76312	66576	83234	78883	74146	77218	12,6
Старосамбірський	15409	19937	17135	18867	15629	14061	13289	2,2
Стрийський	11837	21409	16542	17648	16642	12455	11371	1,9
Турківський	2413	3531	3630	3599	2721	2660	2694	0,4
Яворівський	18478	21530	21816	28978	23584	22590	21988	3,6
Львів	651	74	68	32	110	44	31	0,0
Борислав	82	102	93	90	73	74	59	0,0
Дрогобич	20	13	6	6	6	5	6	0,0
Моршин	24	20	16	16	13	0,0
Новий Розділ	118	167	128	129	146	0,0
Самбір	3	4	6	3	2	4	6	0,0
Стрий	7	17	14	14	10	10	7	0,0
Трускавець	-	-	-	-	-	-	-	-
Червоноград	4	4	5	3	3	2	3	0,0

Продовження

	Картопля							Частка районів в області за 2007 рік, %
	2000	2002	2003	2004	2005	2006	2007	
	тонн							
Всього по області	1510338	1462143	1470540	1297287	1471688	1471688	1521796	100
Бродівський	76438	59121	53511	52593	63602	63602	62728	4,1
Буський	45284	46878	47182	43569	51519	51519	49725	3,3
Городоцький	95803	95936	96812	75498	67996	67996	73103	4,8
Дрогобицький	74635	77631	84205	84292	84806	84806	87394	5,8
Жидачівський	60292	62815	70174	66350	76975	76975	72437	4,8
Жовківський	145742	107431	119676	95490	116797	116797	123103	8,1
Золочівський	67442	45361	56285	45671	60550	60550	63990	4,2
Кам'янка-Бузький	104519	80189	70268	68567	81063	81063	97900	6,4
Миколаївський	73847	52011	51172	41208	47182	47182	45757	3,0
Мостиський	79065	74416	72369	74146	78557	78557	76527	5,0
Перемишлянський	73229	66235	61099	38072	45438	45438	48446	3,2
Пустомитівський	99742	147276	122201	97028	109947	109947	117367	7,7
Радехівський	64330	46087	39836	38465	44287	44287	48696	3,2
Самбірський	69059	70430	68019	59673	70740	70740	76585	5,0
Сколівський	31483	25527	29254	25696	20908	20908	19876	1,3
Сокальський	101517	91814	93698	92266	117429	117429	117601	7,7
Старосамбірський	78722	92450	84981	71472	80036	80036	86573	5,7
Стрийський	53216	82242	76598	70788	73046	73046	66863	4,4
Турківський	32154	31037	29870	27926	31136	31136	33496	2,2
Яворівський	64518	82021	122677	108629	126079	126079	127947	8,4
Львів	3389	3071	3483	2869	3379	3379	3893	0,3
Борислав	5291	6808	4208	4417	5246	5246	6406	0,4
Дрогобич	5278	6808	4198	4406	5233	5233	5197	0,3
Моршин	...	1449	1016	1096	1302	1302	1252	0,0
Новий Розділ	...	1160	1182	820	974	974	1168	0,1
Самбір	1537	1883	2062	1905	2263	2263	2570	0,2
Стрий	920	1593	1089	817	971	971	1157	0,1
Трускавець	247	290	196	206	245	245	243	0,0
Червоноград	2639	2173	3219	3352	3982	3982	3796	0,3

Продовження

	Овочі - всього							Частка районів в області за 2007 рік, %
	2000	2002	2003	2004	2005	2006	2007	
	ТОНН							
Всього по області	268604	294497	326520	328062	379567	402563	432408	100
Бродівський	14473	10219	10218	9423	11365	11339	14212	3,3
Буський	4636	7523	7534	8091	7958	8566	9211	2,1
Городоцький	12049	16796	17262	17339	18096	15531	16488	3,8
Дрогобицький	9484	8866	12133	19472	21186	22083	25141	5,8
Жидачівський	4165	6466	8621	8966	10708	11261	11578	2,7
Жовківський	73206	58707	72241	60865	77472	80842	93411	21,6
Золочівський	9438	12449	10682	10790	12479	13117	13529	3,1
Кам'янка-Бузький	14835	13887	15709	14569	19065	24957	24174	5,6
Миколаївський	4590	8991	8851	8455	9165	8605	8662	2,0
Мостиський	9255	12184	12856	13066	15727	17920	17892	4,1
Перемишлянський	12022	11528	12089	11635	10699	12225	12639	2,9
Пустомитівський	20995	43688	47582	48460	54746	58040	62522	14,5
Радехівський	4202	9964	9899	7801	9418	9105	9419	2,2
Самбірський	5535	7495	8435	8663	10572	11120	12154	2,8
Сколівський	1238	602	1352	1751	2210	2515	2536	0,6
Сокальський	21029	19366	19877	21429	24047	25257	27010	6,3
Старосамбірський	14215	12383	11416	12986	9945	11260	11931	2,8
Стрийський	8894	15991	13541	12433	14132	16031	16404	3,8
Турківський	4395	1821	1811	1900	1997	2128	2330	0,5
Яворівський	15130	9269	18228	22971	30620	31892	34135	7,9
Львів	2490	3156	2658	3121	4000	4454	3167	0,7
Борислав	407	537	546	648	591	628	574	0,1
Дрогобич	1055	1408	1324	1530	1487	1612	1416	0,3
Моршин	372	425	415	448	416	0,1
Новий Розділ	162	176	170	178	123	0,0
Самбір	160	155	240	214	296	325	312	0,1
Стрий	206	393	254	230	274	296	282	0,1
Трускавець	12	11	7	11	14	17	19	0,0
Червоноград	488	645	620	642	713	811	721	0,2

3.7. Виробництво основних сільськогосподарських культур господарствами населення

	Зернові і зернобобові культури							Частка районів в області за 2007 рік, %
	2000	2002	2003	2004	2005	2006	2007	
	у вазі після доробки, тонн							
Всього по області	221397	413031	349875	377190	341946	339361	324283	100
Бродівський	10986	29765	19653	22367	18988	19414	19216	5,9
Буський	10772	20482	24058	25871	21477	21468	20456	6,3
Городоцький	7623	26134	21225	25894	21785	19814	19594	6,1
Дрогобицький	7873	13418	12872	12603	12216	10846	10748	3,3
Жидачівський	7054	16058	11326	12709	12358	11626	10737	3,3
Жовківський	24520	29560	30454	33004	31449	31896	28824	8,9
Золочівський	12731	17300	15334	14396	14308	13848	13213	4,1
Кам'янка-Бузький	14440	35805	16983	17111	17678	18661	17564	5,4
Миколаївський	4300	9382	8481	9835	8556	8429	7719	2,4
Мостиський	14541	20417	23378	23639	19468	20980	20318	6,3
Перемишлянський	18220	26933	26967	23662	21120	21123	21091	6,5
Пустомитівський	16944	23279	24181	24020	20718	20609	18023	5,6
Радехівський	13549	46249	21284	29511	31407	34485	31521	9,7
Самбірський	10298	19157	19988	15435	13265	12460	15045	4,6
Сколівський	419	855	1058	1283	958	556	422	0,1
Сокальський	16189	28322	26588	32288	30474	31882	31844	9,8
Старосамбірський	12569	17240	14450	15545	12978	11766	10509	3,3
Стрийський	4564	14741	11419	11603	11256	8385	6859	2,1
Турківський	2412	3527	3626	3595	2719	2659	2694	0,8
Яворівський	11276	14253	16273	22504	18517	18203	17637	5,4
Львів	10	16	14	15	13	13	12	0,0
Борислав	82	102	93	90	73	74	59	0,0
Дрогобич	11	13	6	6	6	5	6	0,0
Моршин	24	20	16	16	13	0,0
Новий Розділ	119	167	128	129	146	0,1
Самбір	2	2	2	2	2	2	3	0,0
Стрий	8	17	14	12	10	10	7	0,0
Трускавець	-	-	-	-	-	-	-	-
Червоноград	4	4	5	3	3	2	3	0,0

Продовження

	Картопля							Частка районів в області за 2007 рік, %
	2000	2002	2003	2004	2005	2006	2007	
	ТОНН							
Всього по області	1493353	1555402	1448554	1458072	1290549	1461868	1488326	100
Бродівський	76353	58540	58998	53376	52485	63480	62592	4,2
Буський	44931	46035	46451	46836	43342	51273	49395	3,3
Городоцький	95296	103880	95717	96331	75352	67801	72958	4,9
Дрогобицький	73500	75968	76749	83730	83982	84407	87010	5,8
Жидачівський	59722	61721	62437	69679	65876	76651	71859	4,8
Жовківський	142843	125395	102413	116628	93861	115301	121373	8,2
Золочівський	67300	52080	44325	55585	45529	60354	63721	4,3
Кам'янка-Бузький	100340	105072	79797	69419	68236	78288	74935	5,0
Миколаївський	73212	56688	51568	50515	40871	46503	43765	2,9
Мостиський	78498	74167	74021	71825	73780	77987	76026	5,1
Перемишлянський	73072	67441	66128	61045	37976	45399	48220	3,2
Пустомитівський	98288	146054	146190	120784	96220	109145	115635	7,8
Радехівський	64042	57540	45910	39710	38383	44231	48559	3,3
Самбірський	68589	80542	70307	67920	59595	70696	76519	5,1
Сколівський	31464	25999	25508	29235	25676	20895	19859	1,3
Сокальський	100511	90250	91142	92821	91839	116931	116884	7,9
Старосамбірський	77738	94381	91549	84156	71079	79530	86029	5,8
Стрийський	52648	92279	81520	75832	70330	72585	66259	4,4
Турківський	32103	39365	30999	29840	27914	31118	33496	2,3
Яворівський	63897	79260	81619	122157	108360	125698	127552	8,6
Львів	3094	3638	3042	3483	2869	3379	3891	0,3
Борислав	5291	6227	6808	4208	4417	5246	6406	0,4
Дрогобич	5278	6212	6808	4198	4406	5233	5197	0,3
Моршин	1449	1016	1096	1302	1252	0,1
Новий Розділ	1160	1182	820	974	1168	0,1
Самбір	1537	1745	1883	2062	1905	2263	2570	0,2
Стрий	920	1527	1593	1089	817	971	1157	0,1
Трускавець	247	291	290	196	206	245	243	0,0
Червоноград	2639	3106	2173	3219	3352	3982	3796	0,3

Продовження

	Овочі – всього							Частка районів в області за 2007 рік, %
	2000	2002	2003	2004	2005	2006	2007	
	ТОНН							
Всього по області	256515	282968	309286	316839	366135	382001	414074	100
Бродівський	13496	9257	7982	8302	9313	8375	12100	2,9
Буський	3907	6808	6824	7440	7409	7746	8139	2,0
Городоцький	11414	16279	16456	17110	17755	15099	16379	4,0
Дрогобицький	9336	8735	11989	19408	21137	22066	25141	6,1
Жидачівський	3833	6196	8277	8745	10437	10736	10826	2,6
Жовківський	71257	56989	68816	59303	75547	78803	90166	21,8
Золочівський	9118	12185	10170	10498	12294	12770	13322	3,2
Кам'янка-Бузький	14403	13702	15388	14297	17606	19863	20629	5,0
Миколаївський	4341	8560	8259	7984	8776	8148	8236	2,0
Мостиський	8746	11615	12283	12569	15216	17189	17608	4,2
Перемишлянський	11945	11478	12016	11616	10589	12216	12559	3,0
Пустомитівський	19766	42709	45956	47578	54228	57185	62072	15,0
Радехівський	4025	9933	9819	7754	9360	9098	9404	2,3
Самбірський	5413	7433	8137	8565	10455	10982	12104	2,9
Сколівський	1237	600	1350	1747	2209	2514	2534	0,6
Сокальський	20707	18840	18710	21052	23753	24382	25141	6,1
Старосамбірський	13663	11981	10762	12544	9690	10844	11677	2,8
Стрийський	7484	14302	11715	10571	12280	14018	14373	3,4
Турківський	4391	1820	1811	1900	1997	2128	2330	0,6
Яворівський	14680	9066	18026	22762	30451	31723	33979	8,2
Львів	1027	1344	1024	1225	1673	1804	1492	0,4
Борислав	407	538	546	648	591	628	574	0,1
Дрогобич	1055	1399	1315	1523	1487	1612	1416	0,3
Моршин	372	425	415	448	416	0,1
Новий Розділ	162	176	170	178	123	0,0
Самбір	160	150	240	214	296	322	312	0,1
Стрий	206	393	254	230	274	296	282	0,1
Трускавець	11	11	7	11	14	17	19	0,0
Червоноград	488	645	620	642	713	811	721	0,2

3.8. Урожайність основних сільськогосподарських культур у господарствах всіх категорій

	Зернові і зернобобові культури							2007 у %до 2006
	2000	2002	2003	2004	2005	2006	2007	
	у вазі після доробки, центнерів з 1 гектара зібраної площі							
Всього по області	20,1	25,5	23,4	26,4	23,4	23,5	25,5	108,5
Бродівський	20,9	29,1	26,3	31,9	27,1	24,0	26,5	110,4
Буський	21,1	32,8	29,0	33,4	27,7	28,1	28,9	102,8
Городоцький	15,8	24,7	22,3	25,6	24,4	25,2	27,7	109,9
Дрогобицький	19,4	23,4	22,3	23,3	19,6	18,0	19,3	107,2
Жидачівський	17,6	23,2	21,5	22,5	19,0	18,4	18,1	98,4
Жовківський	22,1	22,8	22,6	24,0	22,4	23,2	21,8	94,0
Золочівський	18,6	23,9	22,0	25,6	24,7	25,1	34,5	137,5
Кам'янка-Бузький	29,3	33,2	25,5	23,1	21,0	20,3	23,8	117,2
Миколаївський	19,0	26,8	24,3	25,5	20,3	19,9	21,6	108,5
Мостиський	19,0	22,8	26,8	26,9	22,1	23,6	24,1	102,1
Перемишлянський	19,9	22,4	22,1	22,9	20,4	21,5	23,2	107,9
Пустомитівський	20,5	25,2	26,0	31,0	28,9	30,3	34,8	114,9
Радехівський	19,1	28,8	20,6	26,4	24,2	26,2	26,5	101,1
Самбірський	17,4	22,6	21,7	22,9	18,7	19,7	22,5	114,2
Сколівський	6,7	13,9	16,3	19,3	15,1	14,6	14,2	97,3
Сокальський	23,8	27,0	27,3	30,6	27,7	25,8	26,3	101,9
Старосамбірський	18,7	22,1	19,4	24,8	21,5	22,1	21,6	97,7
Стрийський	17,8	22,3	18,6	19,5	17,4	19,5	20,5	105,1
Турківський	11,2	15,5	16,8	17,8	16,6	16,4	16,0	97,6
Яворівський	17,7	21,6	19,1	25,1	20,1	19,3	19,7	102,1
Львів	13,2	16,4	17,8	8,3	21,6	12,6	11,7	92,9
Борислав	24,7	30,9	28,2	27,3	22,0	22,3	17,8	79,8
Дрогобич	25,0	25,8	11,6	11,8	12,4	10,6	12,8	120,8
Моршин	29,9	25,6	20,3	19,5	16,3	83,6
Новий Розділ	33,9	33,4	25,6	25,8	29,1	112,8
Самбір	7,3	10,8	14,5	7,1	21,0	10,5	18,0	171,4
Стрий	18,5	42,5	34,3	30,8	25,8	25,0	17,0	68,0
Трускавець	-	-	-	-	-	-	-	-
Червоноград	22,0	18,5	24,5	12,5	13,5	11,5	13,5	117,4

Продовження

	Картопля							2007 у %до 2006
	2000	2002	2003	2004	2005	2006	2007	
	центнерів з 1 гектара зібраної площі							
Всього по області	143	153	143	147	130	156	162	103,8
Бродівський	186	170	158	159	158	187	184	98,4
Буський	120	155	170	171	164	196	198	101,0
Городоцький	179	185	167	167	150	156	176	112,8
Дрогобицький	112	108	109	108	112	132	128	97,0
Жидачівський	111	123	124	148	130	154	147	95,5
Жовківський	179	168	131	153	123	163	170	104,3
Золочівський	197	149	128	157	118	162	164	101,2
Кам'янка-Бузький	202	204	171	169	161	193	216	111,9
Миколаївський	205	160	147	148	123	146	145	99,3
Мостиський	179	174	167	168	177	187	187	100,0
Перемишлянський	160	141	138	149	102	121	136	112,4
Пустомитівський	132	180	179	149	119	141	148	105,0
Радехівський	154	174	166	169	158	187	189	101,1
Самбірський	120	148	167	151	123	147	176	119,7
Сколівський	90	91	89	94	83	98	96	98,0
Сокальський	156	164	166	167	165	196	187	95,4
Старосамбірський	125	139	136	145	114	135	151	111,9
Стрийський	99	166	148	148	130	155	149	96,1
Турківський	99	115	93	94	91	108	116	107,4
Яворівський	88	120	107	148	133	157	168	107,0
Львів	133	153	126	144	119	142	164	115,5
Борислав	130	153	167	103	109	129	157	121,7
Дрогобич	130	153	167	103	109	129	128	99,2
Моршин	173	121	131	155	149	96,1
Новий Розділ	145	148	103	122	146	119,7
Самбір	105	119	129	141	131	155	176	113,5
Стрий	100	166	177	121	91	108	129	119,4
Трускавець	130	153	153	103	109	129	128	99,2
Червоноград	130	153	107	159	165	196	187	95,4

Продовження

	Овочі - всього							2007 у %до 2006
	2000	2002	2003	2004	2005	2006	2007	
	центнерів з 1 гектара зібраної площі							
Всього по області	138	147	158	162	184	194	209	107,7
Бродівський	138	112	126	123	118	110	129	117,3
Буський	118	177	205	181	146	167	173	103,6
Городоцький	154	195	192	173	216	222	235	105,9
Дрогобицький	139	103	137	132	147	157	169	107,6
Жидачівський	66	101	143	171	186	193	204	105,7
Жовківський	190	142	164	156	186	198	221	111,6
Золочівський	125	172	183	154	192	209	209	100,0
Кам'янка-Бузький	219	220	170	203	233	226	264	116,8
Миколаївський	96	157	157	171	190	197	185	93,9
Мостиський	129	157	151	157	191	203	210	103,4
Перемишлянський	130	128	139	176	179	196	207	105,6
Пустомитівський	102	167	164	172	212	221	243	110,0
Радехівський	68	166	170	187	196	214	230	107,5
Самбірський	99	125	150	171	198	204	226	110,8
Сколівський	80	54	122	139	166	176	175	99,4
Сокальський	141	147	166	183	209	228	247	108,3
Старосамбірський	163	136	127	201	138	153	159	103,9
Стрийський	124	198	176	188	184	195	229	117,4
Турківський	123	113	120	143	134	141	155	109,9
Яворівський	120	83	140	130	168	179	194	108,4
Львів	189	229	202	243	321	363	274	75,5
Борислав	99	130	132	157	143	152	139	91,4
Дрогобич	98	131	123	142	138	150	132	88,0
Моршин	116	133	130	140	130	92,9
Новий Розділ	162	176	170	178	123	69,1
Самбір	86	83	130	115	160	173	169	97,7
Стрий	97	186	121	109	130	141	134	95,0
Трускавець	113	106	69	101	130	160	184	115,0
Червоноград	100	133	127	132	147	167	148	88,6

3.10. Урожайність основних сільськогосподарських культур у господарствах населення

	Зернові і зернобобові культури							2007 у %до 2006
	2000	2002	2003	2004	2005	2006	2007	
	у вазі після доробки, центнерів з 1 гектара зібраної площі							
Всього по області	30,0	32,8	27,2	30,7	27,7	28,0	26,8	95,7
Бродівський	30,2	36,2	30,6	35,3	31,7	31,9	30,9	96,9
Буський	32,5	41,1	36,1	42,3	35,3	35,3	32,3	91,5
Городоцький	29,8	32,2	25,7	32,7	29,3	30,9	27,5	89,0
Дрогобицький	27,2	27,3	24,3	24,8	22,8	20,2	20,1	99,5
Жидачівський	30,9	34,4	27,8	30,5	26,3	25,7	24,8	96,5
Жовківський	32,8	28,0	26,4	28,5	26,9	27,0	25,6	94,8
Золочівський	35,3	41,4	28,3	35,2	32,0	31,4	28,7	91,4
Кам'янка-Бузький	44,3	40,8	31,0	30,9	29,3	29,4	30,3	103,1
Миколаївський	29,7	40,4	29,1	32,0	28,6	28,7	29,7	103,5
Мостиський	37,7	30,5	33,2	33,3	27,8	27,8	25,8	92,8
Перемишлянський	23,6	24,5	24,3	24,5	22,2	22,9	24,3	106,1
Пустомитівський	30,0	33,4	32,6	32,5	28,5	28,1	26,1	92,9
Радехівський	34,6	40,7	26,7	33,4	32,6	32,5	30,5	93,8
Самбірський	31,2	33,6	25,4	26,8	27,0	29,3	26,8	91,5
Сколівський	6,7	14,5	16,3	19,3	15,1	14,6	14,2	97,3
Сокальський	36,7	38,0	33,5	38,3	35,1	33,3	31,3	94,0
Старосамбірський	23,1	23,8	20,3	27,0	22,9	24,0	22,4	93,3
Стрийський	27,0	32,3	22,6	23,6	21,6	23,6	22,1	93,6
Турківський	11,2	15,5	16,8	17,8	16,6	16,4	16,0	97,6
Яворівський	25,2	27,2	20,0	27,2	22,5	22,3	22,1	99,1
Львів	25,8	40,3	36,0	38,8	32,8	33,0	30,8	93,3
Борислав	24,7	30,9	28,2	27,3	22,0	22,3	17,8	79,8
Дрогобич	22,0	25,8	11,6	11,8	12,4	10,6	12,8	120,8
Моршин	29,9	25,6	20,3	19,5	16,3	83,6
Новий Розділ	33,9	33,4	25,6	25,8	29,1	112,8
Самбір	21,0	24,0	25,0	21,0	21,0	20,0	32,0	160,0
Стрий	18,5	42,5	34,3	30,8	25,8	25,0	17,0	68,0
Трускавець	-	-	-	-	-	-	-	-
Червоноград	22,0	18,5	24,5	12,5	13,5	11,5	13,5	117,4

Продовження

	Картопля							2007 у %до 2006
	2000	2002	2003	2004	2005	2006	2007	
	центнерів з 1 гектара зібраної площі							
Всього по області	143	153	143	148	131	156	161	103,2
Бродівський	186	170	158	159	158	188	184	97,9
Буський	120	155	172	172	165	196	199	101,5
Городоцький	180	185	168	168	150	156	176	112,8
Дрогобицький	112	107	108	108	111	132	128	97,0
Жидачівський	112	123	125	148	131	155	147	94,8
Жовківський	180	168	131	154	124	164	171	104,3
Золочівський	198	150	127	158	119	163	165	101,2
Кам'янка-Бузький	200	205	172	172	161	192	197	102,6
Миколаївський	206	160	147	148	124	147	146	99,3
Мостиський	180	174	169	169	179	188	188	100,0
Перемишлянський	160	141	138	149	102	121	136	112,4
Пустомитівський	132	181	180	150	119	141	148	105,0
Радехівський	155	174	167	170	158	188	189	100,5
Самбірський	121	148	167	152	123	147	176	119,7
Сколівський	90	91	89	94	83	98	96	98,0
Сокальський	157	165	167	168	165	196	187	95,4
Старосамбірський	125	139	136	145	114	135	151	111,9
Стрийський	99	166	148	148	131	155	149	96,1
Турківський	99	115	93	94	91	108	116	107,4
Яворівський	88	120	107	148	133	157	168	107,0
Львів	130	153	128	144	120	142	164	115,5
Борислав	130	153	167	103	109	129	157	121,7
Дрогобич	130	153	168	103	109	129	128	99,2
Моршин	173	121	131	155	149	96,1
Новий Розділ	145	148	103	122	146	119,7
Самбір	105	119	129	141	131	155	176	113,5
Стрий	100	166	177	121	91	108	129	119,4
Трускавець	130	153	153	103	109	129	128	99,2
Червоноград	130	153	107	159	165	196	187	95,4

Продовження

	Овочі – всього							2007 у %до 2006
	2000	2002	2003	2004	2005	2006	2007	
	центнерів з 1 гектара зібраної площі							
Всього по області	141	149	161	164	188	201	215	107,0
Бродівський	178	140	161	158	174	188	195	103,7
Буський	117	179	215	191	199	217	266	122,6
Городоцький	157	205	201	173	221	225	236	104,9
Дрогобицький	143	103	137	132	147	157	169	107,6
Жидачівський	66	105	145	173	187	201	204	101,5
Жовківський	195	143	167	158	188	202	223	110,4
Золочівський	130	183	206	155	199	213	212	99,5
Кам'янка-Бузький	221	223	173	207	237	253	295	116,6
Миколаївський	103	162	165	184	195	203	196	96,6
Мостиський	130	157	155	160	196	212	214	100,9
Перемишлянський	131	129	140	177	180	196	207	105,6
Пустомитівський	103	171	165	173	215	226	244	108,0
Радехівський	71	168	172	189	199	214	231	107,9
Самбірський	100	127	159	173	206	209	229	109,6
Сколівський	80	54	122	139	166	176	175	99,4
Сокальський	141	149	163	185	212	228	239	104,8
Старосамбірський	162	136	125	203	138	153	161	105,2
Стрийський	110	183	159	167	163	176	206	117,0
Турківський	123	113	120	143	134	141	155	109,9
Яворівський	120	83	141	131	169	180	196	108,9
Львів	101	132	101	120	164	177	147	83,1
Борислав	99	130	132	157	143	152	139	91,4
Дрогобич	98	130	122	142	138	150	132	88,0
Моршин	116	133	130	140	130	92,9
Новий Розділ	162	176	170	178	123	69,1
Самбір	86	81	130	116	160	174	169	97,1
Стрий	97	186	121	109	130	141	134	95,0
Трускавець	104	106	69	101	130	160	184	115,0
Червоноград	100	133	127	132	147	167	148	88,6

Методологічні пояснення

Категорія **«сільськогосподарські підприємства»** включає підприємства різних форм власності, діяльність яких направлена на виробництво товарної сільськогосподарської продукції, а саме, державні та приватні, включаючи фермерські господарства.

Категорія **«господарства населення»** включає селянські господарства, орендарів-громадян, колективні сади і городи.

Валовий збір сільськогосподарських культур у сільськогосподарських підприємствах і фермерських господарствах встановлюється за даними державного статистичного спостереження за ф, №29-сг “Звіт про збір урожаю сільськогосподарських культур” шляхом прямого обліку зібраної у цих господарствах продукції як з основних, так із повторних і міжрядних посівів, тобто з фактично зібраної площі; у господарствах населення - на основі даних про розміри посівних площ у цих господарствах і середню урожайність з 1 га зібраної площі за матеріалами вибірових спостережень домашніх господарств. Валовий збір зернових культур показується у вазі після доробки, а цукрових буряків (фабричних) - без землі і домішок.

Середня урожайність сільськогосподарських культур з 1 га зібраної площі обчислена в центнерах, виходячи з валового збору з основних, повторних і міжрядних посівів та фактично зібраної площі даної культури.

Площа посівів сільськогосподарських культур - частина ріллі або інших розораних угідь, яка фактично зайнята посівами: озимими, які посіяні восени минулого року, що збереглися до закінчення весняної сівби, та ярими культурами під урожай поточного року.

Зібрана площа - площа, на якій фактично проведені роботи по збиранню сільськогосподарських культур.

Розміри уточнених посівних та зібраних площ сільськогосподарських культур в усіх сільськогосподарських підприємствах визначаються на підставі статистичного спостереження за ф, №29-сг “Звіт про збір урожаю сільськогосподарських культур”.

Статистичний облік уточненої посівної площі сільськогосподарських культур у господарствах населення базується на даних суцільних переписів посівних площ та вибірових обстежень, у період проведення яких визначається загальний розмір посівної площі та структура посівів сільськогосподарських культур. Після проведення суцільного перепису (вибірового обстеження) щорічно уточнюється розмір посівної площі, який був показаний у формі №4(сільрада).

Головне управління статистики у Львівській області
Відділ статистики сільського господарства та навколишнього середовища

**Статистичний збірник
“Виробництво продукції рослинництва”**

За редакцією
Матковського Семена Олексійовича

**Відповідальна за випуск
Шалай Любомира Романівна**

Літературний редактор _____
Комп'ютерний дизайн та верстка _____
Коректори _____

Підписано до друку 20.03.2008. Формат А-5.
Папір офсетний. Гарнітура Times New Roman.
Друк офсетний. Умов. друк. арк.
Обл.-вид. арк. Тираж 12 прим. Зам.