

**ДЕРЖАВНИЙ КОМІТЕТ СТАТИСТИКИ УКРАЇНИ
ГОЛОВНЕ УПРАВЛІННЯ СТАТИСТИКИ У ЛЬВІВСЬКІЙ ОБЛАСТІ**

**Витрати основних видів
матеріальних ресурсів
підприємствами
Львівщини**

СТАТИСТИЧНИЙ ЗБІРНИК

Львів – 2008

Головне управління статистики у Львівській області

Статистичний збірник

Витрати основних видів матеріальних ресурсів підприємствами Львівщини

Відповідальна за випуск Н.Б.Токарчук

У збірнику вміщено дані про використання підприємствами окремих видів матеріальних ресурсів, обсяги їх виробництва та торгівлі, поводження з вторинною сировиною, відходами виробництва у Львівській області.

Розрахований на широке коло читачів.

Збірник підготовлений віділом статистики товарних ринків за участю відділів статистики:

- промисловості
- зовнішньоекономічної діяльності
- цін

Головне управління статистики у Львівській області

- адреса: пр. В.Чорновола, 4, м. Львів, 79058, Україна
- телефон: (032) 272-79-30
- факс: (032) 272-17-85
- електронна пошта: ve@stat.lviv.ua
- адреса в інтернеті: www.stat.lviv.ua

Розповсюдження статистичних видань

- адреса: пр. В.Чорновола, 4, кімн. 44, м. Львів, 79058, Україна
- телефон: (032) 272-45-25

© Головне управління статистики у Львівській області, 2008
Некомерційне тиражування і поширення дозволяється із посиланням на джерело.

П Е Р Е Д М О В А

У виданні містяться дані про витрати сировини та матеріалів підприємствами й організаціями області на виробництво та комплектування продукції, на виготовлення будівельних конструкцій і деталей, на будівельно-монтажні роботи та ремонтно-експлуатаційні потреби.

Також подана інформація про оптовий продаж продукції виробничо-технічного призначення, про її експорт та імпорт організаціями області.

Значну частину у збірнику займають дані про виробництво (видобуток) матеріальних ресурсів. Наводиться інформація про утворення та використання вторинної сировини і відходів виробництва.

Подаються відомості про використання окремих видів ресурсів загалом в Україні.

Матеріали наведені у табличному вигляді та графічному зображенні.

Скорочення у збірнику

тис.	–	тисяча	грн.	–	гривня
млн.	–	мільйон	дол.	–	долар США
м	–	метр	кг	–	кілограм
м ²	–	квадратний метр	т	–	тонна
м ³	–	кубічний метр	шт.	–	штук
км	–	кілометр	%	–	відсоток

Умовні позначення у збірнику

Тире (-)	–	явища не було
Крапки (...)	–	відомості відсутні
Нуль (0; 0,0)	–	явища відбувалися, але у вимірах, менших, за ті, що можуть бути виражені використаними у таблиці розрядами
“у тому числі”, “з них”	–	означає, що підсумок наведених у таблиці даних може бути меншим від загальної суми

Зміст

Передмова	3
1. МАТЕРІАЛЬНІ РЕСУРСИ	7
1.1 Витрати матеріалів підприємствами та організаціями у 1995-2004 роках	7
1.2 Витрати матеріалів підприємствами та організаціями у 2005-2007 роках	11
1.3 Індекси обсягів використання прокату чорних металів підприємствами Львівської області, %	16
1.4 Індекси обсягів використання сталевих труб підприємствами Львівської області, %	16
1.5 Витрати матеріалів підприємствами та організаціями на виробництво і комплектування продукції	17
1.6 Індекси обсягів використання прокату алюмінієвого підприємствами Львівської області, %	21
1.7 Витрати матеріалів підприємствами та організаціями на будівельні роботи виконані власними силами	22
1.8 Витрати матеріалів підприємствами та організаціями на виготовлення будівельних конструкцій і деталей	26
1.9 Витрати матеріалів підприємствами та організаціями на капітальний ремонт та ремонтно-експлуатаційні потреби	28
1.10 Індекси обсягів використання прокату бронзового підприємствами Львівської області, %	32
1.11 Розподіл матеріалів за напрямками використання у 2007 році	33
1.12 Індекси обсягів використання цементу підприємствами Львівської області, %	41
1.13 Витрати матеріалів підприємствами та організаціями в Україні	42
1.14 Частка Львівщини у витратах матеріалів підприємствами та організаціями України	43
1.15 Залишки матеріалів у підприємств та організацій	44
2. ВИРОБНИЦТВО (ВИДОБУТОК) ОКРЕМИХ ВИДІВ МАТЕРІАЛЬНИХ РЕСУРСІВ	49
2.1 Виробництво (видобуток) окремих видів ресурсів у 1995-2002 роках	49
2.2 Індекси обсягу промислової продукції, %	50
2.3 Виробництво (видобуток) окремих видів ресурсів у 2003-2007 роках	51
2.4 Індекси цін виробників на окремі види продукції	53
2.5 Індекси цін виробників промислової продукції, %	53
3 ВНУТРІШНЯ ТА ЗОВНІШНЯ ТОРГІВЛЯ ПРОДУКЦІЄЮ ВИРОБНИЧО-ТЕХНІЧНОГО ПРИЗНАЧЕННЯ	54
3.1 Оптовий продаж продукції виробничо-технічного призначення	54

3.2	Темпи росту оптового товарообороту непродовольчих товарів, %	56
3.3	Структура оптового товарообороту продукції виробничо-технічного призначення у 2007 році	57
3.4	Динаміка оптового товарообороту непродовольчих товарів, млн.грн.	60
3.5	Динаміка зовнішньої торгівлі області, млн.дол.США	61
3.6	Експорт товарів за товарними групами	61
3.7	Імпорт товарів за товарними групами	62
3.8	Імпорт окремих видів матеріальних ресурсів	63
3.9	Експорт окремих видів матеріальних ресурсів	64
3.10	Експортно-імпорتنі товаропотоки у 2007 році	64
4	ВТОРИННІ РЕСУРСИ	65
4.1	Баланс вторинної сировини і відходів виробництва	65
4.2	Загальний обсяг вторинних ресурсів	66
4.3	Використання вторинної сировини і відходів виробництва	67
4.4	Структура вторинних ресурсів, використаних у 2007 році	68
4.5	Індекси утворення та використання вторинної сировини та відходів виробництва (у % до попереднього року)	68
4.6	Частка Львівської області з використання окремих видів вторинної сировини і відходів виробництва в Україні	69
4.7	Частка області в Україні з використання окремих видів вторинної сировини і відходів виробництва, %	69
4.8	Баланс брухту і відходів чорних металів	70
4.9	Баланс брухту і відходів кольорових металів	71
4.10	Загальний обсяг брухту і відходів чорних металів	72
4.11	Загальний обсяг брухту і відходів кольорових металів	72
4.12	Використання брухту та відходів чорних і кольорових металів	73
4.13	Структура використання брухту та відходів чорних і кольорових металів у 2007 році	73
4.14	Частка області з утворення і використання брухту і відходів чорних та кольорових металів в Україні у 2007 році	74
4.15	Структура використання брухту і відходів чорних та кольорових металів у 2007 році	74
	МЕТОДОЛОГІЧНІ ПОЯСНЕННЯ	75

ВИТРАТИ ОКРЕМИХ ВИДІВ МАТЕРІАЛЬНИХ РЕСУРСІВ ПІДПРИЄМСТВАМИ ТА ОРГАНІЗАЦІЯМИ ЛЬВІВЩИНИ

Для виробництва та комплектування продукції, виготовлення будівельних конструкцій і деталей, на будівельно-монтажні роботи та ремонтно-експлуатаційні потреби підприємства та організації Львівської області використовують більше ста видів будівельних матеріалів, лісоматеріалів, хімікатів, металевих виробів, кабельної продукції.

Впродовж 2007 року підприємства області використали 53,6 тис.т прокату чорних металів, що відносно попереднього року становить 126,4%, цементу - 183,5 тис.т (160,2%), труб сталевих – 15,7 тис.т (88,2%), лісоматеріалів – 465,2 тис.м³ (108,6%), прокату бронзового – 8,8 т (68,2%), прокату мідного – 127,9 т (147,7%), прокату латунного – 32,2 т (119,7%), прокату алюмінієвого – 825,7 т (105,6%), фарб та лаків на полімерній основі – 637,9 т (86,5%), пестицидів та інших агрохімічних продуктів – 441,2 т (204%), шин для легкових та вантажних автомобілів – 20,4 тис.т (13,3%), стрічки конвеєрної гумової – 10,3 тис.м² (127,9%), плит деревостружкових – 13,3 тис.м³ (153,5%), плит деревоволокнистих – 758,1 тис.м² (162,4%), поліетилену у первинних формах – 45,7 тис.т (150,6%), полістиролу у первинних формах – 371,3 тис.т (206,6%), соди каустичної – 1,9 тис.т (179,9%), соди кальцинованої – 4,5 тис.т (85,8%).

Хімічна продукція та пестициди, папір та картон, чавун, алюміній, цинк, нікель необроблені використовуються на виробництво і комплектування продукції. Шини

автомобільні, залізничні шпали в основному використовуються для капітальних та поточних ремонтів. Прокат алюмінієвий, мідний, латунний здебільшого використовуються для виробництва продукції. Використання прокату бронзового розподілилося таким чином: третина – на ремонтно-експлуатаційні потреби, решта – на виробництво продукції.

Сталеві труби, прокат чорних металів використовують для всіх перелічених цілей (виробництво і комплектування продукції – 44,8% і 66,9% відповідно, будівельно-монтажні роботи – 8,6% і 10,3%, виготовлення будівельних деталей – 6,4% і 16,7%, капітальні і ремонтно-експлуатаційні потреби – 40,2% і 6,1%). Бетон товарний, конструкції збірні металеві та бетонні використовують в основному на будівельні роботи (70-80%).

Використання окремих видів ресурсів є значними й на фоні загальнодержавних показників. Так, використання деревоволокнистих плит в області складає близько 14% від використаних в Україні, проводів та кабелів високовольтних – 12,2%, цинку необробленого – 9,1%, скла полірованого листового – 7,7%, скла прокатного листового – 4,9%, цементу – 4,4%.

1. МАТЕРІАЛЬНІ РЕСУРСИ

1.1. Витрати матеріалів підприємствами та організаціями у 1995-2004 роках

	1995	2000	2001	2002	2003	2004
Чавун ливарний, т	5416	711	325	261	469	230
Чавун переробний, т	2524	1796	1576	1057	1070	419
Прокат чорних металів, тис.т	83,5	37,7	39,8	35,2	44,0	45,1
Прокат некондиційний, т	484	384	134	198	176	129
Труби сталеві, тис.т	34,3	54,3	45,0	23,3	34,5	17,1
Вироби подальшого переділу						
Сталь листовая оцинкована, алюмінійована, освинцьована, луджена і металлопласт, т	1863	1053	1458	1124	1215	928
Жерсть біла (включаючи хромовану), т	1116	2855	2124	1404	1382	1249
Профілі гнуті сталеві, т	1226	397	615	319	812	1329
Настил сталевий профільований, т	83	76	39	70	104	69
Накладки, підкладки і клеми до рейок, т	429	57	63	70	22	51
Металеві вироби						
Дріт сталевий, т	1815	866	849	1028	1206	881
Канати сталеві (трос), т	943	821	875	607	696	728
Стрічка сталеві холоднокатана, т	1720	776	1081	1142	801	633
Електроди зварювальні, т	1621	1043	858	820	783	797
Дріт звичайної якості, т	1623	478	436	460	373	427
Дріт низьковуглецевий звичайної якості для залізобетону, т	1141	351	348	438	391	572
Дріт сталевий високотривкий для залізобетону, т	6	101	65	35	23	65
Сталь сортова холоднотягнута, включаючи підшипникову, т	3702	581	650	518	613	618
Профілі сталеві фасонні високої точності, т	53	9	11	10	9	23
Сталь сріблянка, т	52	14	15	28	37	29
Сітка сталеві (включаючи нержавіючу), тис.м ²	218,2	72,1	91,2	82,9	68,0	34,6
Кулі сталеві помельні, т	218	691	573	353	-	446
Вироби з металу, т	341	349	395	337	434	491
Радіатори і конвектори опалювальні, кВт	27896	8870	3783	3671	4044	4826

Продовження табл. 1.1

	1995	2000	2001	2002	2003	2004
Конструкції будівельні						
Готова арматура для залізобетону і закладні деталі із прокату чорних металів і дроту, т	5056	1891	1211	791	843	4134
Конструкції будівельні сталеві, т	7696	4892	2609	2147	1393	756
Конструкції легкі металеві, т	352	260	153	169	221	99
Кольорові метали						
Прокат алюмінієвий, т	1231	574	457	391	388	444
Прокат титановий, кг	4457	4307	1491	647	405	545
Прокат мідний, т	205	80	100	160	161	151
Прокат латунний, т	291	97	112	100	107	101
Прокат бронзовий, т	75	24	50	36	23	22
Алюміній первинний, включаючи силумін, т	849	104	80	36	24	11
Алюміній вторинний, т	134	42	25	36	68	96
Цинк, т	40	21	25	24	20	21
Олово, включаючи вторинне, кг	5450	4224	3258	3116	2413	2357
Свинець, кг	8257	2233	3272	1712	2104	2340
Мідь рафінована, кг	9926	10	3174	1054	93	633
Нікель, кг	5385	207	2569	998	928	373
Хімікати						
Сірка, тис.т	82,4	25,1	12,2	4,9	7,5	17,0
Кислота сірчана в моногідраті, т	34549	2777	11638	1502	1398	1217
Сода каустична, т	4803	1405	1460	2151	1964	2282
Сода кальцинована, т	19660	6857	9181	8728	8124	9401
Каучук синтетичний, т	342	41	49	41	19	75
Пластифікатори, т	120	7	15	38	43	47
Пластикати полівінілхлоридні, т	204	8	19	3	16	18
Поліетилен, т	761	1259	2593	4738	8052	8025
Поліпропілен, т	103	10	26	27	179	151
Полістирол і сополімери стиролу, т	370	57	54	39	47	69
Смола полівінілхлоридна і сополімери вінілхлориду, т	351	34	26	14	809	699
Стрічки конвеєрні гумотканинні, тис.м ²	49,7	7,2	21,8	6,7	6,3	4,6
Стрічки конвеєрні гумовотросові, м	283	3213	565	277	60	2130
Шини для вантажних автомобілів, тис.шт.	38,5	20,0	19,0	14,3	15,4	14,7
Шини для сільгоспмашин, шт.	5471	1939	1981	1647	1474	1642
Шини для легкових автомобілів, шт.	5697	3459	5084	3841	4710	4715

Продовження табл. 1.1

	1995	2000	2001	2002	2003	2004
Лісоматеріали						
Деревина ділова, тис. м ³	500,8	394,4	405,3	391,8	421,7	399,2
Пиломатеріали, тис. м ³	39,8	40,3	41,8	41,7	41,8	47,0
Плити деревностружкові, м ³	37121	6975	4181	2775	3754	3497
Плити деревноволокнисті, тис. м ²	682,9	185,0	102,8	106,8	79,6	96,7
Фанера клеєна, м ³	1370	607	440	406	620	832
Дерев'яні конструкції і деталі, вмонтовані в залізобетонні стінові панелі, м ³ пил. лісу	196	89	156	634	738	199
Шпали дерев'яні для залізниць широкої колії, тис. шт.	18,7	5,2	39,8	5,6	4,1	0,9
Бруски дерев'яні для стрілочних переводів залізниць широкої колії, комплектів	525	4	-	6	2	6
Папір газетний, т	2870	482	3105	2788	2576	2582
Папір друкарський, т	842	176	155	94	237	363
Папір офсетний, т	679	1468	954	1442	1802	2136
Папір крейдований, т	26	340	266	647	784	512
Будівельні матеріали						
Цемент, тис. т	193,5	80,8	86,0	78,5	84,7	99,4
Конструкції і деталі збірні бетонні і стінові крупні неармовані блоки, тис. м ³	71,4	22,1	13,9	13,3	11,6	11,8
Товарний розчин, тис. м ³	74,3	15,2	21,0	19,5	27,8	36,9
Товарний бетон	92,1	56,4	43,6	50,1	46,9	80,4
Труби і муфти азбестоцементні, тис. ум. труб	100,1	57,5	62,9	64,1	61,2	56,2
Труби напірні залізобетонні, м ³	745	93	391	617	188	185
Труби чавунні каналізаційні, т	1413	376	142	68	179	141
Лінолеум, тис. м ²	84,0	28,2	30,9	24,6	-	31,0
Матеріали рулонні покрівельні гідроізоляційні, тис. м ²	6036,5	691,8	496,4	421,8	514,7	426,1
Листи азбестоцементні (шифер), тис. ум. плит	2653,2	2080,0	1021,7	518,5	351,8	334,7
Конструкції і вироби збірні залізобетонні, тис. м ³	182,2	33,2	19,0	27,0	29,7	24,6
Скло будівельне, тис. м ²	249,7	136,4	143,8	151,1	215,0	205,7
Підшипники кочення (без велосипедних), тис. шт.	964,9	392,0	485,2	363,3	377,9	431,0
Бітуми нафтові і сланцеві, тис. т	35,2	13,8	12,8	11,5	11,0	11,1

Продовження табл. 1.1

	1995	2000	2001	2002	2003	2004
Кабельна продукція						
Проводи неізолювані для повітряних ліній електропередачі, т	248	447	101	107	153	234
Проводи неізолювані контактні (тролейні), т	61	6	8	2	4	9
Кабелі силові на напругу до 1кв (типу СРГ, ВРГ, НРГ), км	416	321	202	185	336	520
Кабелі силові на напругу до 1кв і вище (бронекабель), км	305	118	205	132	208	153
Кабелі силові гнучкі (шлангові і врубіві), км	429	214	159	99	113	107
Проводи установочні, км	2296	913	1048	1180	1249	1479
Шнури освітлювальні, км	2068	592	268	253	220	328
Проводи шлангові, км	44	17	19	19	12	18
Кабелі контрольні, км	375	181	249	225	357	432
Кабелі сигнально-блокувальні (в приведенні до 12,5 жили), км	178	56	51	1	8	4
Кабелі дальнього зв'язку, км	643	222	559	575	437	650
Кабелі міського телефонного зв'язку, км	370	550	498	767	951	583
Кабелі для внутрішньо обласного зв'язку, км	49	93	109	238	139	186
Кабелі зв'язку станційні, шахтні, розподільні (багатопарні), км	20	43	107	135	74	131
Проводи зв'язку розподільні (однопарні), км	965	423	640	457	503	557
Проводи монтажні (в одножилевому обчисленні), км	4490	343	340	316	561	676
Автопроводи, км	1358	90	12	4167	43807	131253
Кабелі радіочастотні, км	4241	39	62	24	62	84
Емальпроводи, т	216	84	81	107	58	49
Обмотувальні проводи, т	58	20	26	32	36	41
Кабелі управління (в одножилевому обчисленні), км -	41	11	3	13	43	37
Авіапроводи, км	2558	535	482	208	109	228
Пестициди						
Пестициди, т	...	187	176	121	177	209
Інсектициди, т	...	12	19	9	13	12
Фунгіциди, т	...	24	33	26	38	45
Гербіциди, т	...	106	124	86	126	147
Біопрепарати, т	...	5	1	2	6	6

1.2. Витрати матеріалів підприємствами та організаціями у 2005-2007 роках

	2005	2006	2007
Продукція рослинництва			
Каучук натуральний, т	-	-	0,3
Лісоматеріали хвойних порід, м ³	413873	363747	388564
Лісоматеріали листяних порід, м ³	46898	64511	76688
Мінеральна сировина для хімічної промисловості та виробництва добрив			
Сірка сира (необроблена) чи нерафінована (включаючи сірку видобуту), т	6505,9	-	-
Деревина пиляна, стругана чи просочена			
Деревина, уздовж розпиляна чи розколота, розрізана на частини чи лущена, завтовшки більше 6 мм; шпали дерев'яні для залізничних чи трамвайних колій непросочені, м ³	49614	42228	48479
Шпали дерев'яні для залізничних чи трамвайних колій просочені (хрестоподібні шпали, перевідні брусся, мостові балки), м ³	276	914	2553
Фанера клеєна, яка складається виключно з листів деревини, товщина кожного шару 6 мм і менше, м ³	2468	1253	1069
Панелі дерев'яні фанеровані та аналогічні матеріали шаруваті з деревини, м ³	74	-	-
Плити деревостружкові та аналогічні плити з деревини та матеріалів дерев'янистих інших, м ³ ум.	21584	8645	13269
Плити деревоволокнисті з деревини та матеріалів дерев'янистих інших, м ² ум.	167121	466815	758073
Конструкції будівельні дерев'яні			
Споруди збірні дерев'яні, шт.	252	161	261
Папір та картон			
Папір газетний, у рулонах чи аркушах, т	2867,2	2812,1	2826,6
Папір друкарський, т	1759,8	2401,7	2600,5
Папір та картон крейдовані для писання, друкування, графічних робіт з покриттям каоліном чи іншими неорганічними речовинами, т	2535,9	2752,7	3095,1
Продукція хімічна			
Сірка сублімована, осаджена; сірка колоїдна, т	2,9	6,5	1,2
Кислота сірчана, т	1318,5	1605,1	1505,1
Гідроксид натрію (сода каустична), т	1561,4	1070,5	1925,5
Карбонат натрію (сода кальцинована), т	5436,0	5311,1	4557,0
Сірка рафінована, т	0,4	0,4	0,3
Аміак синтетичний, т	6,4	11,0	2,5
Аміак у водному розчині, т	15,9	4112,1	4145,8
Хлорид амонію, т	0,5	2,1	449,8
Поліетилен у первинних формах, т	18210,7	30310,9	45661,5
Полістирол у первинних формах, т	75,4	179,7	371,3

Продовження табл.1.2

	2005	2006	2007
Полівінілхлорид у первинних формах, т	209,8	244,2	2116,1
Поліпропілен (полімери пропілену або олефінів інших у первинних формах), т	994,2	179,3	1013,7
Полівінілацетат, т	-	-	8,9
Поліакрили (поліакрилати у первинних формах),т	0,2	-	1,7
Каучук синтетичний, т	61,8	91,0	264,1
Пестициди та інші агрохімічні продукти			
Інсектициди та акарациди, кг	21131	19903	38578
Гербіциди, кг	132252	150751	297998
Фунгіциди, бактеріциди та протруювачі насіння,кг	40469	40547	91975
Родентициди, кг	14450	5132	12619
Фарби та лаки			
Фарби та лаки на основі полімерів, т	577,8	737,3	637,9
Вироби гумові			
Шини для легкових автомобілів нові, включаючи гоночні та легкі вантажні, шт.	4466	4471	6005
Шини пневматичні для вантажних автомобілів та автобусів нові, шт.	12479	13508	14368
Шини нові для сільськогосподарської, лісогосподарської та аналогічної техніки, шт.	1730	1345	1269
Стрічки конвеєрні гумові, м ²	12921	8040	10280
Вироби пластмасові			
Трубки, труби, рукава, шланги та фітинги жорсткі пластмасові, кг	443020	754984	642518
Покриття пластмасові для підлоги, стін чи стелі, у рулонах або плитках, м ²	4519	25303	2882
Вироби мінеральні неметалеві інші			
Скло виливне, прокатне, видувне чи тягнуте, листове чи профільоване, не оброблене іншим способом, м ²	179590	88777	239168
Скло-флоат і скло з шліфованою поверхнею в листах, не оброблене іншим способом, м ²	41320	224012	314030
Скло листове гнуче, грановане, гравіроване, емальоване або оброблене іншим способом, але не вставлене в раму або оправу, м ²	7138	15355	21521
Блоки для брукування, цегла, плитка та інші вироби з скла пресованого чи формованого, вітражі і вироби аналогічні, скло багат шарове або піносло в блоках, плитах або формах аналогічних, м ²	424608	93629	390594
Труби, трубопроводи, водовідводи, труби дренажні, жолоби та фітинги для труб керамічні, т	74,1	98,9	255,7
Портландцемент, цемент глиноземний, шлаковий безклінкерний та аналогічні гідралічні цементы, т	94211,5	114536,5	183514,2

Продовження табл.1.2

	2005	2006	2007
Елементи конструкцій збірні для житлового чи цивільного будівництва з цементу, бетону чи штучного каменю, м ³	52967	40973	49747
Труби з цементу, бетону чи штучного каменю, м ³	827	413	283
Будівлі збірні з бетону, м ²	6772	5740	1483
Бетон товарий, т	103848,3	94966,3	142401,0
Розчини будівельні та бетони (сухі), крім суміші бетонної готової, т	63565,5	47233,7	69084,8
Листи гофровані, шифер, інші листи, панелі, плитки черепиця та аналогічні вироби з азбестоцементу, целюлозного фіброліту та аналогічних матеріалів, тис.м ²	294,1	937,0	105,5
Труби, муфти та фітинги до них з азбестоцементу, целюлозного фіброліту та аналогічних матеріалів, т	4272,5	1247,3	1070,7
Продукція металургії: залізо, чавун, сталь та феросплави			
Чавун переробний, т	55,3	145,9	79,7
Чавун ливарний, т	141,7	141,9	190,5
Чавун дзеркальний, т	1,0	-	25,5
Феросплави, т	40,6	50,8	109,0
Сталь, зливки, форми первинні інші та напівфабрикати із сталі, т	10525,9	12732,6	9860,6
Вироби із сталі нержавіючої, т	634,9	167,1	166,4
Прокат плоский та прутки гарячекатані із сталі швидкорізальної, т	3245,4	3839,4	3544,2
Прокат плоский гарячекатаний із сталі нелегованої (вуглецевої) та легованої (крім нержавіючої та швидкорізальної), т	10207,9	10719,8	9140,0
Прокат плоский завширшки 600мм і більше холоднокатаний із сталі нелегованої (вуглецевої) та легованої (крім нержавіючої та швидкорізальної), т	7166,3	8473,6	10549,4
Прокат плоский і вироби листові, холоднокатані з покриттям із сталі нелегованої (вуглецевої) та легованої (крім нержавіючої та швидкорізальної), т	2110,1	4960,9	3075,0
Прутки, кутики і профілі гарячекатані із сталі легованої та нелегованої (вуглецевої), т	11233,9	11721,8	19470,4
Профілі великосортів висотою не менше 80мм гарячекатані із сталі нелегованої (вуглецевої), т	2394,4	2709,4	6495,2
Профілі зварні, конструкції шпунтові та вироби із металів чорних для залізничної колії, т	885,9	368,6	1083,1
Труби та трубопроводи			
Труби і трубки, профілі пустотілі з чавуну ливарного, т	28,3	37,6	98,9
Труби для нафто- і газо-проводів, т	4388,1	5809,0	3621,3
Труби бурильні, т	63,0	136,8	98,9
Труби обсадні, т	3256,2	2889,1	3002,9

Продовження табл.1.2

	2005	2006	2007
Труби насосно-компресорні, т	541,7	544,5	506,9
Труби гарячедеформовані, рівні, включаючи труби загального призначення та труби з покриттями антикорозійними, із сталі, т	3861,8	3425,8	4315,0
Труби безшовні тонкостінні, т	473,2	680,7	395,4
Труби холоднотягнуті чи холоднокатані круглого перерізу, з сталі нелегованої (вуглецевої), т	920,6	1284,8	1356,4
Труби холоднотягнуті чи холоднокатані, обкатані в холодному стані, круглого перерізу із сталі нержавіючої, т	52,9	75,0	104,0
Труби холоднотягнуті чи холоднокатані, обкатані в холодному стані, круглого перерізу із сталі легованої, т	183,9	157,2	75,9
Профілі пустотілі з металів чорних, т	446,4	778,7	549,2
Труби зварні чи клепані, т	1576,1	1986,4	1682,3
Продукція перероблення чавуну і сталі			
Стержні і прутки інші із сталі нелегованої (вуглецевої), т	1072,5	1401,3	1515,6
Кутики і профілі із сталі нелегованої (вуглецевої); стержні і прутки із сталі легованої (крім нержавіючої) холоднотягнуті, т	627,1	466,9	412,3
Прутки (стержні), кутики і профілі із сталі нержавіючої; кутики і профілі із сталі легованої (крім нержавіючої) холоднотягнуті, т	287,0	268,5	286,9
Прокат плоский завширшки менше 600мм (штаби вузькі) холоднокатаний без покриття, із сталі, т	252,8	108,7	138,9
Прокат плоский завширшки менше 600мм, холоднокатаний, плакований, з гальванічним або з іншим покриттям, із сталі, т	125,9	35,5	51,7
Вироби, одержані холодним штампуванням і гнуттям, із сталі нелегованої (вуглецевої) та нержавіючої, т	358,0	23,7	34,3
Дріт із сталі, т	1243,8	1788,5	1779,5
Метали кольорові			
Алюміній необроблений нелегований первинний, кг	4893	6648	4057
Алюміній необроблений нелегований вторинний, кг	86737	102940	77001
Прутки, стержні і профілі з алюмінію, кг	114460	89111	112190
Дріт з алюмінію, кг	1281	24283	25823
Плити, листи, штаба і стрічки з алюмінію, завтовшки більше 0,2мм, кг	268298	661989	594310
Фольга з алюмінію завтовшки (не враховуючи основи) 0,2мм і менше, кг	41	1353	88371
Труби великого і малого діаметрів чи фітинги для труб з алюмінію, кг	3008	5071	5046
Свинець неброблений, кг	16614	2030	422
Цинк необроблений, кг	3144	2490	2954422
Олово необроблене, кг	2137	1786	1609

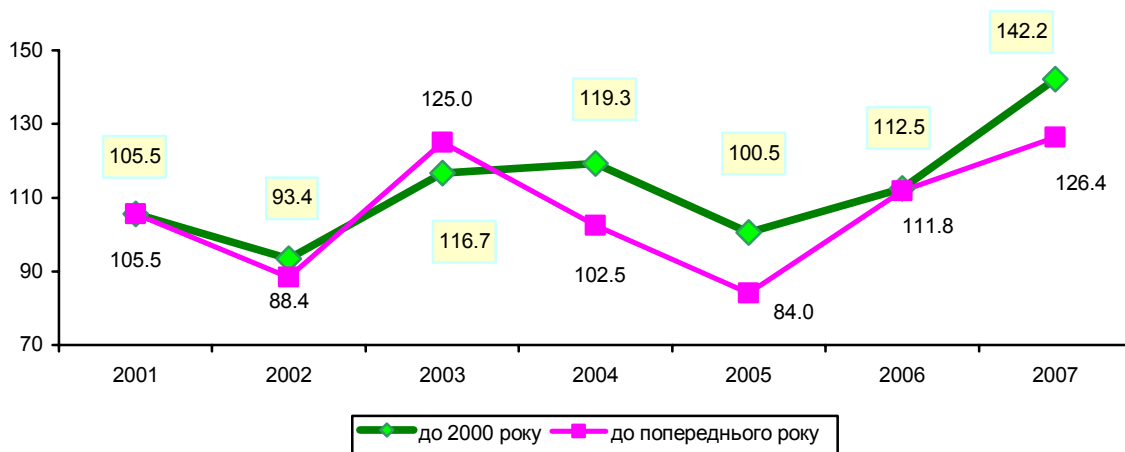
Продовження табл.1.2

	2005	2006	2007
Напівфабрикати з свинцю, цинку та олова чи їх сплавів, кг	3582	19879	21642
Мідь нерафінована (включаючи мідь чорнову); аноди мідні для рафінування електролітичного, крім міді для плакування, анодів для нанесення покриття електролітичного, кг	5609	3124	347
Мідь рафінована і сплави мідні, необроблені; лігатури на основі міді, кг	538	359	301
Прутки, стержні і профілі з міді, крім стержнів і прутків, отриманих методом лиття або спікання, заготовок для виробництва дроту, кг	41950	65223	113499
Дріт з міді, кг	14530	18934	14829
Плити, листи, штаба і стрічка з міді і сплавів мідних завтовшки більше 0,15мм, крім листа просічновитяжного, штаби електроізолюваної, кг	109364	36275	25164
Фольга з міді, завтовшки 0,15мм і менше, кг	117	156	71
Труби діаметрів великого і малого з міді або фітинги до них, кг	9055	5838	15328
Нікель необроблений, кг	141	73	40
Напівфабрикати з нікелю чи сплавів нікелевих, кг	508	63	14
Конструкції металеві			
Конструкції збірні будівельні з чавуну чи сталі, т	4053,9	2766,5	628,9
Конструкції збірні будівельні з алюмінію, т	3,5	7,5	33,9
Конструкції інші, частини конструкцій, плити, панелі та вироби аналогічні з металів чорних або алюмінію, т	410,8	471,7	651,6
Радіатори центрального опалення без електричного підігріву, з металів чорних (крім електроприладів для опалювання приміщень та обігрівання ґрунту), т	143,3	230,1	84,0
Вироби з дроту			
Провід багатожильний, троси, канати, шнури плетені і вироби аналогічні з металів чорних, без електричної ізоляції, т	1185,3	610,0	553,2
Дріт колючий з металів чорних; провід багатожильний, троси, канати, шнури плетені і вироби аналогічні з міді або алюмінію, без ізоляції електричної, т	626,6	396,3	361,2
Дріт, прутки, труби, пластини, електроди з покриттям або з сердечником з матеріалу флюсового (крім дроту свинцевого, срібного і т.ін. неізолюваного, який класифікований залежно від вмісту певного виду металу у відповідних угрупованнях), т	759,5	659,4	1697,0
Тканини, ґрати, сітки і загородження з дроту сталюого або мідного; сітки металеві з металів чорних або міді (крім кліток та кошиків з дроту, сит ручних), т	55,1	100,9	35,1

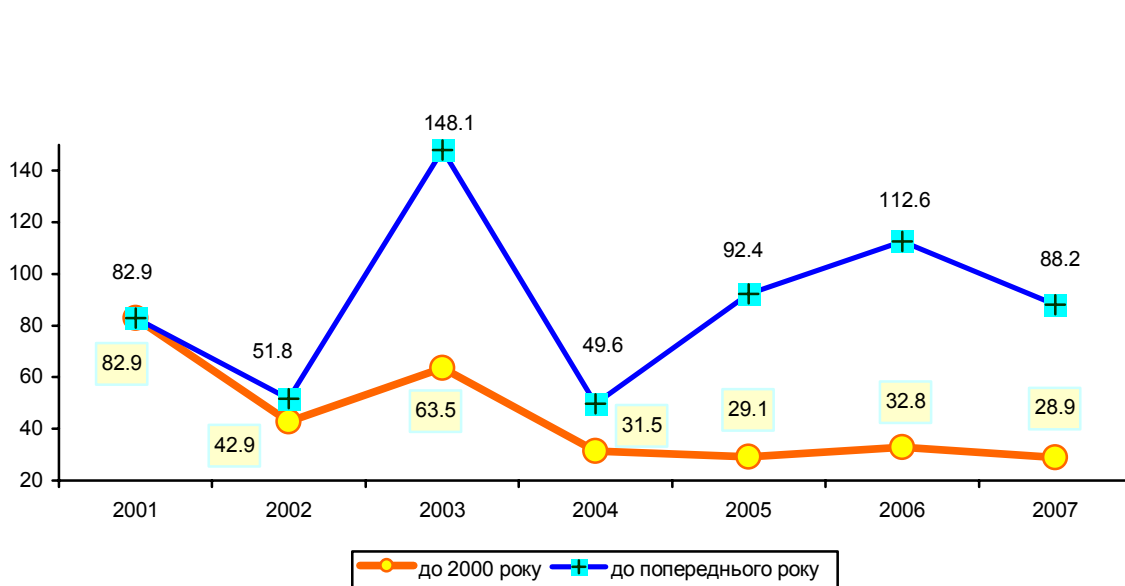
Продовження табл.1.2

	2005	2006	2007
Провід та кабель ізольовані			
Провід ізольований обмотувальний, т	326,3	259,4	259,8
Проводи та кабелі електричні низьковольтні (до 1000В), км	5,5	81970,7	4510,9
Проводи та кабелі електричні високовольтні (більше 1000 В), км	766,4	436,5	1395,4
Лінолеум та покриття підлоги на текстильній основі			
Лінолеум та покриття підлоги на текстильній основі, м ²	21304	21333	16052

1.3. Індекси обсягів використання прокату чорних металів підприємствами Львівської області, %



1.4. Індекси обсягів використання сталевих труб підприємствами Львівської області, %



1.5. Витрати матеріалів підприємствами та організаціями на виробництво і комплектування продукції

	2005	2006	2007
Продукція рослинництва			
Каучук натуральний, т	-	-	0,2
Лісоматеріали хвойних порід, м ³	397771	347591	372433
Лісоматеріали листяних порід, м ³	43050	61007	75048
Мінеральна сировина для хімічної промисловості та виробництва добрив			
Сірка сира (необроблена) чи нерафінована (включаючи сірку видобуту), т	6505,9	-	-
Деревина пиляна, стругана чи просочена			
Деревина, уздовж розпиляна чи розколота розрізана на частини чи лущена, завтовшки більше 6 мм; шпали дерев'яні для залізничних чи трамвайних колій непросочені, м ³	28487	25278	34430
Шпали дерев'яні для залізничних чи трамвайних колій просочені (хрестоподібні шпали, перевідні брусся, мостові балки), м ³	294	7	-
Фанера клеєна, яка складається виключно з листів деревини, товщина кожного шару 6 мм і менше, м ³	1238	979	703
Плити деревостружкові та аналогічні плити з деревини та матеріалів дерев'янистих інших, м ³ ум.	21191	8279	12576
Плити деревоволокнисті з деревини та матеріалів дерев'янистих інших, м ² ум.	161004	459763	747543
Папір та картон			
Папір газетний, у рулонах чи аркушах, т	2866,3	2812,2	2826,6
Папір друкарський, т	1740,8	2401,7	2599,0
Папір та картон крейдовані для писання, друкування, графічних робіт з покриттям каоліном чи іншими неорганічними речовинами, т	2535,9	2752,3	3095,1
Продукція хімічна			
Сірка сублімована, осаджена; сірка колоїдна, т	1,2	0,3	1,2
Кислота сірчана, т	1183,8	1255,8	1246,7
Гідроксид натрію (сода каустична), т	1425,4	900,9	1755,0
Карбонат натрію (сода кальцинована), т	5334,9	5290,8	4527,2
Сірка рафінована, т	0,4	0,4	0,3
Аміак синтетичний, т	6,4	11,0	2,5
Аміак у водному розчині, т	7,6	4110,6	4143,7
Хлорид амонію, т	0,5	2,1	444,8
Поліетилен у первинних формах, т	18185,9	30291,6	45046,4
Полістирол у первинних формах, т	61,1	159,6	370,4
Полівінілхлорид у первинних формах, т	209,8	242,0	2116,1
Поліпропілен (полімери пропілену або олефінів інших у первинних формах), т	994,2	179,3	1013,7

Продовження табл. 1.5

	2005	2006	2007
Полівінілацетат, т	-	-	8,9
Поліакрили (поліакрилати у первинних формах), т	0,2	-	1,7
Каучук синтетичний, т	61,4	89,1	264,1
Пестициди та інші агрохімічні продукти			
Інсектициди та акарациди, кг	21093	19898	38553
Гербіциди, кг	132252	150751	297998
Фунгіциди, бактеріциди та протруювачі насіння, кг	40459	40547	91269
Родентициди, кг	14450	5132	12410
Фарби та лаки			
Фарби та лаки на основі полімерів, т	306,2	353,1	192,6
Вироби гумові			
Шини пневматичні для вантажних автомобілів та автобусів нові, шт.	1096	1928	2147
Шини нові для сільськогосподарської, лісогосподарської та аналогічної техніки, шт.	286	199	309
Стрічки конвеєрні гумові, м ²	640	-	-
Вироби пластмасові			
Трубки, труби, рукава, шланги та фітинги жорсткі пластмасові, кг	-	43731	174752
Вироби мінеральні неметалеві інші			
Скло виливне, прокатне, видувне чи тягнуте, листове чи профільоване, не оброблене іншим способом, м ²	126716	43249	187855
Скло-флоат і скло з шліфованою поверхнею в листах, не оброблене іншим способом, м ²	38156	221257	301753
Скло листове гнуте, грановане, гравіроване, емальоване або оброблене іншим способом, але не вставлене в раму або оправу, м ²	4548	11913	15862
Портландцемент, цемент глиноземний, шлаковий безклінкерний та аналогічні гідралічні цементи, т	21122,5	28159,4	51568,8
Елементи конструкцій збірні для житлового чи цивільного будівництва з цементу, бетону чи штучного каменю, м ³	444	-	-
Труби з цементу, бетону чи штучного каменю, м ³	-	-	66
Бетон товарий, т	18,0	-	-
Листи гофровані, шифер, інші листи, панелі, плитки, черепиця та аналогічні вироби з азбестоцементу, целюлозного фіброліту та аналогічних матеріалів, тис.м ²	-	60,3	-
Продукція металургії: залізо, чавун, сталь та феросплави			
Чавун переробний, т	44,7	141,8	76,9
Чавун ливарний, т	141,5	141,9	190,5
Чавун дзеркальний, т	-	-	25,5
Феросплави, т	40,6	50,8	109,0
Сталь, зливки, форми первинні інші та напівфабрикати із сталі, т	9545,2	11849,9	8724,7
Вироби із сталі нержавіючої, т	399,4	66,0	87,7

Продовження табл. 1.5

	2005	2006	2007
Прокат плоский та прутки гарячекатані із сталі швидкорізальної, т	416,5	444,7	275,1
Прокат плоский гарячекатаний із сталі нелегованої (вуглецевої) та легованої (крім нержавіючої та швидкорізальної), т	8731,3	9452,6	7393,8
Прокат плоский завширшки 600мм і більше холоднокатаний із сталі нелегованої (вуглецевої) та легованої (крім нержавіючої та швидкорізальної), т	6473,0	7729,1	9917,3
Прокат плоский і вироби листові, холоднокатані з покриттям із сталі нелегованої (вуглецевої) та легованої (крім нержавіючої та швидкорізальної), т	1447,3	3982,8	2215,5
Прутки, кутики і профілі гарячекатані із сталі легованої та нелегованої (вуглецевої), т	5680,0	5803,5	9627,9
Профілі великосортів висотою не менше 80мм гарячекатані із сталі нелегованої (вуглецевої), т	1180,5	1757,3	5531,9
Профілі зварні, конструкції шпунтові та вироби із металів чорних для залізничної колії, т	850,4	318,2	877,0
Труби та трубопроводи			
Труби і трубки, профілі пустотілі з чавуну ливарного, т	0,3	-	-
Труби для нафто- і газо-проводів, т	349,7	292,5	267,5
Труби бурильні, т	16,9	6,4	12,0
Труби обсадні, т	3140,9	2682,2	2832,8
Труби гарячедеформовані, рівні, включаючи труби загального призначення та труби з покриттями антикорозійними, із сталі, т	1145,2	934,9	1935,3
Труби безшовні тонкостінні, т	275,1	371,9	226,8
Труби холоднотягнуті чи холоднокатані круглого перерізу, із сталі нелегованої (вуглецевої), т	476,3	589,4	611,3
Труби холоднотягнуті чи холоднокатані, обкатані в холодному стані, круглого перерізу із сталі нержавіючої, т	22,9	41,7	51,3
Труби холоднотягнуті чи холоднокатані, обкатані в холодному стані, круглого перерізу із сталі легованої, т	46,7	57,9	28,6
Профілі пустотілі з металів чорних, т	300,5	630,6	326,7
Труби зварні чи клепані, т	828,6	887,9	735,9
Продукція перероблення чавуну і сталі			
Стержні і прутки інші із сталі нелегованої (вуглецевої), т	489,9	530,2	1141,4
Кутики і профілі із сталі нелегованої (вуглецевої); стержні і прутки із сталі легованої (крім нержавіючої) холоднотягнуті, т	89,0	121,7	94,4
Прутки (стержні), кутики і профілі із сталі нержавіючої; кутики і профілі із сталі легованої (крім нержавіючої) холоднотягнуті, т	96,5	43,1	153,3

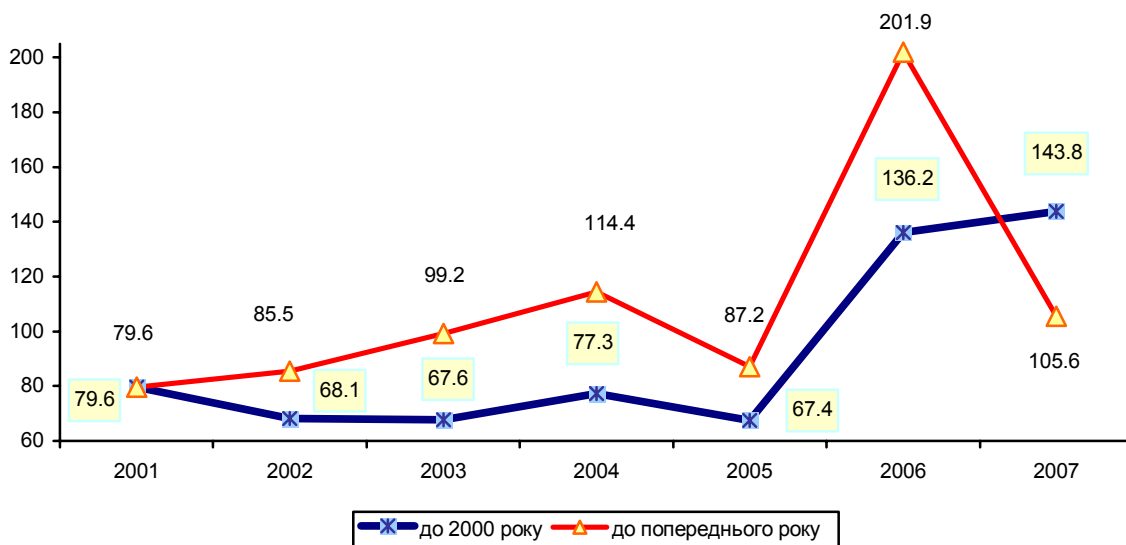
Продовження табл.1.5

	2005	2006	2007
Прокат плоский завширшки менше 600мм (штаби вузькі) холоднокатаний без покриття, із сталі, т	54,8	34,7	31,4
Прокат плоский завширшки менше 600мм, холоднокатаний, плакований, з гальванічним або з іншим покриттям, із сталі, т	28,7	5,2	0,9
Вироби, одержані холодним штампуванням і гнуттям, із сталі нелегованої (вуглецевої) та нержавіючої, т	302,8	3,4	4,0
Дріт із сталі, т	468,4	818,2	788,8
Метали кольорові			
Алюміній необроблений нелегований первинний, кг	4727	6648	4051
Алюміній необроблений нелегований вторинний, кг	86680	102940	77001
Прутки, стержні і профілі з алюмінію, кг	111560	87106	108190
Дріт з алюмінію, кг	858	236	738
Плити, листи, штаба і стрічки з алюмінію, завтовшки більше 0,2мм, кг	22223	646266	590537
Фольга з алюмінію завтовшки (не враховуючи основи) 0,2мм і менше, кг	41	1353	88371
Труби великого і малого діаметрів чи фітинги для труб з алюмінію, кг	2986	4983	5019
Свинець неброблений, кг	2277	379	101
Цинк необроблений, кг	3142	2480	2954370
Олово необроблене, кг	2075	1773	1553
Напівфабрикати з свинцю, цинку та олова чи їх сплавів, кг	1407	19808	21056
Мідь нерафінована (включаючи мідь чорнову); аноди мідні для рафінування електролітичного, крім міді для плакування, анодів для нанесення покриття електролітичного, кг	4732	225	162
Мідь рафінована і сплави мідні, необроблені; лігатури на основі міді, кг	408	171	20
Прутки, стержні і профілі з міді, крім стержнів і прутків, отриманих методом лиття або спікання, заготовок для виробництва дроту, кг	30250	57744	105410
Дріт з міді, кг	2877	12002	11651
Плити, листи, штаба і стрічка з міді і сплавів мідних завтовшки більше 0,15мм, крім листа просічно-втяжного, штаби електроізолюваної, кг	108456	35704	23404
Фольга з міді, завтовшки 0,15мм і менше, кг	117	136	71
Труби діаметрів великого і малого з міді або фітинги до них, кг	7818	5071	13761
Нікель необроблений, кг	141	73	40
Напівфабрикати з нікелю чи сплавів нікелевих, кг	508	63	14
Вироби з дроту			
Провід багатожильний, троси, канати, шнури плетені і вироби аналогічні з металів чорних, без електричної ізоляції, т	535,8	205,8	206,6

Продовження табл.1.5

	2005	2006	2007
Дріт колючий з металів чорних; провід багатожильний, троси, канати, шнури плетені і вироби аналогічні з міді або алюмінію, без ізоляції електричної, т	290,8	15,0	13,4
Дріт, прутки, труби, пластини, електроди з покриттям або з сердечником з матеріалу флюсового (крім дроту свинцевого, олов'яного, срібного і т.ін. неізольованого, який класифікований залежно від вмісту певного виду металу у відповідних угрупованнях), т	210,4	219,1	578,9
Тканини, ґрати, сітки і загородження з дроту сталюого або мідного; сітки металеві з металів чорних або міді (крім кліток та кошиків з дроту, сит ручних), т	11,4	10,9	4,9
Провід та кабель ізолювані			
Провід ізолюваний обмотувальний, т	89,7	54,8	65,7
Проводи та кабелі електричні низьковольтні (до 1000В), км	167282,2	80240,0	1465,4
Проводи та кабелі електричні високовольтні (більше 1000 В), км	566,2	126,1	125,5
Лінолеум та покриття підлогові на текстильній основі			
Лінолеум та покриття підлогові на текстильній основі, м²	1281	1072	979

1.6. Індекси обсягів використання прокату алюмінієвого підприємствами Львівської області, %



1.7. Витрати матеріалів підприємствами та організаціями на будівельні роботи виконані власними силами

	2005	2006	2007
Продукція рослинництва			
Лісоматеріали хвойних порід, м ³	10118	5731	5371
Лісоматеріали листяних порід, м ³	1462	2231	540
Деревина пиляна, стругана чи просочена			
Деревина, уздовж розпиляна чи розколота розрізана на частини чи лущена, завтовшки більше 6 мм; шпали дерев'яні для залізничних чи трамвайних колій непросочені, м ³	9238	8072	5267
Фанера клеєна, яка складається виключно з листів деревини, товщина кожного шару 6 мм і менше, м ³	582	168	279
Панелі дерев'яні фанеровані та аналогічні матеріали шаруваті з деревини, м ³	12	-	-
Плити деревостружкові та аналогічні плити з деревини та матеріалів дерев'янистих інших, м ³ ум.	23	51	109
Плити деревоволокнисті з деревини та матеріалів дерев'янистих інших, м ² ум.	2132	2173	2068
Конструкції будівельні дерев'яні			
Споруди збірні дерев'яні, шт.	159	152	253
Продукція хімічна			
Поліетилен у первинних формах, т	1,7	5,0	6,7
Полістирол у первинних формах, т	13,0	20,0	0,9
Фарби та лаки			
Фарби та лаки на основі полімерів, т	112,3	156,1	255,3
Вироби пластмасові			
Трубки, труби, рукава, шланги та фітинги жорсткі пластмасові, кг	277760	606431	342108
Покриття пластмасові для підлоги, стін чи стелі, у рулонах або плитках, м ²	3856	23932	511
Вироби мінеральні неметалеві інші			
Скло виливне, прокатне, видувне чи тягнуте, листове чи профільоване, не оброблене іншим способом, м ²	18397	15330	12304
Скло-флоат і скло з шліфованою поверхнею в листах, не оброблене іншим способом, м ²	319	457	465
Скло листове гнуте, грановане, гравіроване, емальоване або оброблене іншим способом, але не вставлене в раму або оправу, м ²	1959	1900	571

Продовження табл. 1.7

	2005	2006	2007
Блоки для брукування, цегла, плитка та інші вироби з скла пресованого чи формованого, вітражі і вироби аналогічні, скло багатошарове або піноскло в блоках, плитах або формах аналогічних, м ²	420400	85709	377245
Труби, трубопроводи, водовідводи, труби дренажні, жолоби та фітинги для труб керамічні, т	15,6	65,9	65,7
Портландцемент, цемент глиноземний, шлаковий безклінкерний та аналогічні гідравлічні цементи, т	20840,8	27626,1	34482,0
Елементи конструкцій збірні для житлового чи цивільного будівництва з цементу, бетону чи штучного каменю, м ³	48158	37916	38365
Труби з цементу, бетону чи штучного каменю, м ³	678	349	8
Будівлі збірні з бетону, м ²	6746	4169	1183
Бетон товарий, т	73132,7	64818,7	98677,9
Розчини будівельні та бетони (сухі), крім суміші бетонної готової, т	60186,6	43892,6	61409,9
Листи гофровані, шифер, інші листи, панелі, плитки, черепиця та аналогічні вироби з азбестоцементу, целюлозного фіброліту та аналогічних матеріалів, тис.м ²	75,1	61,6	46,9
Труби, муфти та фітинги до них з азбестоцементу, целюлозного фіброліту та аналогічних матеріалів, т	3422,0	635,2	926,2
Продукція металургії: залізо, чавун, сталь та феросплави			
Сталь, зливки, форми первинні інші та напівфабрикати із сталі, т	37,7	135,5	189,5
Вироби із сталі нержавіючої, т	50,5	42,6	23,3
Прокат плоский та прутки гарячекатані із сталі швидкорізальної, т	639,4	805,2	1184,8
Прокат плоский гарячекатаний із сталі нелегованої (вуглецевої) та легованої (крім нержавіючої та швидкорізальної), т	297,9	283,3	511,9
Прокат плоский завширшки 600мм і більше холоднокатаний із сталі нелегованої (вуглецевої) та легованої (крім нержавіючої та швидкорізальної), т	93,8	59,1	45,1
Прокат плоский і вироби листові, холоднокатані з покриттям із сталі нелегованої (вуглецевої) та легованої (крім нержавіючої та швидкорізальної), т	168,3	252,2	239,3
Прутки, кутики і профілі гарячекатані із сталі легованої та нелегованої (вуглецевої), т	995,5	1250,4	3036,1
Профілі великосортів висотою не менше 80мм гарячекатані із сталі нелегованої (вуглецевої), т	274,7	205,6	160,4
Профілі зварні, конструкції шпунтові та вироби із металів чорних для залізничної колії, т	31,0	-	187,2

Продовження табл.1.7

	2005	2006	2007
Труби та трубопроводи			
Труби і трбки, профілі пустотілі з чавуну ливарного, т	14,7	7,1	64,3
Труби для нафто- і газо-проводів, т	1345,3	1457,7	559,7
Труби бурильні, т	21,4	57,9	67,6
Труби обсадні, т	48,7	52,4	67,4
Труби насосно-компресорні, т	45,1	20,1	18,6
Труби гарячедеформовані, рівні , включаючи труби загального призначення та труби з покриттями антикорозійними, із сталі, т	310,0	294,9	287,1
Труби безшовні тонкостінні, т	102,4	100,2	95,2
Труби холоднотягнуті чи холоднокатані круглого перерізу, із сталі нелегованої (вуглецевої), т	160,8	266,2	161,9
Труби холоднотягнуті чи холоднокатані, обкатані в холодному стані, круглого перерізу із сталі нержавіючої, т	-	-	8,5
Труби холоднотягнуті чи холоднокатані, обкатані в холодному стані, круглого перерізу із сталі легованої, т	1,2	2,4	12,1
Профілі пустотілі з металів чорних, т	12,2	80,5	11,5
Труби зварні чи клепані, т	94,2	311,8	67,0
Продукція перероблення чавуну і сталі			
Стержні і прутки інші із сталі нелегованої (вуглецевої), т	162,5	801,2	277,9
Кутики і профілі із сталі нелегованої (вуглецевої); стержні і прутки із сталі легованої (крім нержавіючої) холоднотягнуті, т	49,3	88,2	113,2
Прутки (стержні), кутики і профілі із сталі нержавіючої; кутики і профілі із сталі легованої (крім нержавіючої) холоднотягнуті, т	186,7	222,5	6,6
Прокат плоский завширшки менше 600мм (штаби вузькі) холоднокатаний без покриття, із сталі, т	6,4	5,9	17,2
Прокат плоский завширшки менше 600мм, холоднокатаний, плакований, з гальванічним або з іншим покриттям, із сталі, т	5,4	0,8	48,6
Вироби, одержані холодним штампуванням і гнуттям, із сталі нелегованої (вуглецевої) та нержавіючої, т	28,5	15,7	21,2
Дріт із сталі, т	57,6	71,7	85,2
Метали кольорові			
Прутки, стержні і профілі з алюмінію, кг	74	30	238
Дріт з алюмінію, кг	300	24000	25004
Плити, листи, штаба і стрічки з алюмінію, завтовшки більше 0,2мм, кг	1580	14309	710
Труби великого і малого діаметрів чи фітинги для труб з алюмінію, кг	17	78	-
Напівфабрикати з свинцю, цинку та олова чи їх сплавів, кг	102	-	150

Продовження табл.1.7

	2005	2006	2007
Прутки, стержні і профілі з міді, крім стержнів і прутків, отриманих методом лиття або спікання, заготовок для виробництва дроту, кг	25	-	67
Дріт з міді, кг	2003	112	20
Плити, листи, штаба і стрічка з міді і сплавів мідних завтовшки більше 0,15мм, крім листа просічно-витяжного, штаби електроізолюваної, кг	304	-	359
Труби діаметрів великого і малого з міді або фітинги до них, кг	19	-	11
Конструкції металеві			
Конструкції збірні будівельні з чавуну чи сталі, т	3819,0	2467,2	414,4
Конструкції збірні будівельні з алюмінію, т	3,5	7,5	33,9
Конструкції інші, частини конструкцій, плити, панелі та вироби аналогічні з металів чорних або алюмінію, т	78,0	300,4	372,5
Радіатори центрального опалення без електричного підігріву, з металів чорних (крім електроприладів для опалювання приміщень та обігрівання ґрунту), т	108,9	202,5	71,0
Вироби з дроту			
Провід багатожильний, троси, канати, шнури плетені і вироби аналогічні з металів чорних, без електричної ізоляції, т	75,2	27,6	25,7
Дріт колючий з металів чорних; провід багатожильний, троси, канати, шнури плетені і вироби аналогічні з міді або алюмінію, без ізоляції електричної, т	27,3	54,4	305,0
Дріт, прутки, труби, пластини, електроди з покриттям або з сердечником з матеріалу флюсового (крім дроту свинцевого, срібного і т.ін. неізолюваного, який класифікований залежно від вмісту певного виду металу у відповідних угрупованнях), т	84,1	103,1	170,5
Тканини, грати, сітки і загородження з дроту сталюого або мідного; сітки металеві з металів чорних або міді (крім кліток та кошиків з дроту, сит ручних), т	2,5	12,0	22,1
Провід та кабель ізолювані			
Провід ізолюваний обмотувальний, т	103,4	151,0	160,1
Проводи та кабелі електричні низьковольтні (до 1000В), км	539,8	956,2	1452,0
Проводи та кабелі електричні високовольтні (більше 1000 В), км	84,2	141,3	221,3
Лінолеум та покриття підлогові на текстильній основі			
Лінолеум та покриття підлогові на текстильній основі, м ²	4469	7858	6016

1.8. Витрати матеріалів підприємствами та організаціями на виготовлення будівельних конструкцій і деталей

	2005	2006	2007
Продукція рослинництва			
Лісоматеріали хвойних порід, м ³	1907	2059	2200
Лісоматеріали листяних порід, м ³	546	-	-
Деревина пиляна, стругана чи просочена			
Деревина, уздовж розпиляна чи розколота розрізана на частини чи лущена, завтовшки більше 6 мм; шпали дерев'яні для залізничних чи трамвайних колій непросочені, м ³	3605	2515	3509
Плити деревоволокнисті з деревини та матеріалів дерев'янистих інших, м ³ ум.	84	48	-
Фарби та лаки			
Фарби та лаки на основі полімерів, т	0,2	0,1	0,1
Вироби мінеральні неметалеві інші			
Портландцемент, цемент глиноземний, шлаковий безклінкерний та аналогічні гідравлічні цементи, т	44979,5	53200,0	91149,5
Елементи конструкцій збірні для житлового чи цивільного будівництва з цементу, бетону чи штучного каменю, м ³	3613	2072	8798
Будівлі збірні з бетону, м ²	-	-	299
Бетон товарий, т	26456,2	27318,9	38976,7
Розчини будівельні та бетони (сухі), крім суміші бетонної готової, т	1672,5	2142,0	6744,0
Листи гофровані, шифер, інші листи, панелі, плитки, черепиця та аналогічні вироби з азбестоцементу, целюлозного фіброліту та аналогічних матеріалів, тис.м ²	16,5	14,2	4,5
Труби, муфти та фітинги до них з азбестоцементу, целюлозного фіброліту та аналогічних матеріалів, т	124,0	80,0	65,8
Продукція металургії: залізо, чавун, сталь та феросплави			
Сталь, зливки, форми первинні інші та напівфабрикати із сталі, т	161,3	-	54,6
Вироби із сталі нержавіючої, т	18,6	0,3	-
Прокат плоский та прутки гарячекатані із сталі швидкорізальної, т	1897,9	2194,9	1656,0
Прокат плоский гарячекатаний із сталі нелегованої (вуглецевої) та легованої (крім нержавіючої та швидкорізальної), т	437,1	572,3	1016,6
Прокат плоский завширшки 600мм і більше холоднокатаний із сталі нелегованої (вуглецевої) та легованої (крім нержавіючої та швидкорізальної), т	112,4	188,7	93,2

Продовження табл. 1.8

	2005	2006	2007
Прокат плоский і вироби листові, холоднокатані з покриттям із сталі нелегованої (вуглецевої) та легованої (крім нержавіючої та швидкорізальної), т	242,5	119,4	153,9
Прутки, кутики і профілі гарячекатані із сталі легованої та нелегованої (вуглецевої), т	3678,8	3434,8	5449,6
Профілі великосортів висотою не менше 80мм гарячекатані із сталі нелегованої (вуглецевої), т	484,0	435,4	560,8
Профілі зварні, конструкції шпунтові та вироби із металів чорних для залізничної колії, т	-	2,5	4,6
Труби та трубопроводи			
Труби для нафто- і газо-проводів, т	10,2	12,4	16,7
Труби гарячедеформовані, рівні, включаючи труби загального призначення та труби з покриттями антикорозійними, із сталі, т	464,3	295,3	704,9
Труби холоднотягнуті чи холоднокатані круглого перерізу, з сталі нелегованої (вуглецевої), т	43,0	35,5	118,0
Труби холоднотягнуті чи холоднокатані, обкатані в холодному стані, круглого перерізу із сталі нержавіючої, т	2,0	1,0	-
Профілі пустотілі з металів чорних, т	98,7	-	171,3
Труби зварні чи клепані, т	1,0	-	-
Продукція перероблення чавуну і сталі			
Стержні і прутки інші із сталі нелегованої (вуглецевої), т	308,5	16,3	8,5
Кутки і профілі із сталі нелегованої (вуглецевої); стержні і прутки із сталі легованої (крім нержавіючої) холоднотягнуті, т	373,6	162,9	35,2
Прокат плоский завширшки менше 600мм (штаби вузькі) холоднокатаний без покриття, із сталі, т	4,9	-	-
Дріт із сталі, т	477,7	520,1	675,8
Конструкції металеві			
Конструкції збірні будівельні з чавуну чи сталі, т	223,5	298,8	175,4
Вироби з дроту			
Дріт колючий з металів чорних; провід багатожильний, троси, канати, шнури плетені і вироби аналогічні з міді або алюмінію, без ізоляції електричної, т	200,5	234,1	-
Дріт, прутки, труби, пластини, електроди з покриттям або з сердечником з матеріалу флюсового (крім дроту свинцевого, срібного і т.ін. неізольованого, який класифікований залежно від вмісту певного виду металу у відповідних угрупованнях), т	91,4	69,2	382,6
Провід та кабель ізольовані			
Проводи та кабелі електричні низьковольтні (до 1000В), км	-	-	17,5

1.9. Витрати матеріалів підприємствами та організаціями на капітальний ремонт та ремонтно-експлуатаційні потреби

	2005	2006	2007
Продукція рослинництва			
Каучук натуральний, т	-	-	0,1
Лісоматеріали хвойних порід, м ³	3935	8255	8308
Лісоматеріали листяних порід, м ³	801	1201	943
Деревина пиляна, стругана чи просочена			
Деревина, уздовж розпиляна чи розколота розрізана на частини чи лущена, завтовшки більше 6 мм; шпали дерев'яні для залізничних чи трамвайних колій непросочені, м ³	8231	6321	5245
Шпали дерев'яні для залізничних чи трамвайних колій просочені (хресто-подібні шпали, перевідні брусся, мостові балки), м ³	276	914	2503
Фанера клеєна, яка складається виключно з листів деревини, товщина кожного шару 6 мм і менше, м ³	603	106	87
Панелі дерев'яні фанеровані та аналогічні матеріали шаруваті з деревини, м ³	62	-	-
Плити деревостружкові та аналогічні плити з деревини та матеріалів дерев'янистих інших, м ³ ум.	370	315	584
Плити деревоволокнисті з деревини та матеріалів дерев'янистих інших, м ²	3836	4831	8462
Конструкції будівельні дерев'яні			
Споруди збірні дерев'яні, шт.	93	9	8
Продукція хімічна			
Сірка сублімована, осаджена; сірка колоїдна, т	1,7	6,2	-
Кислота сірчана, т	134,7	349,3	258,2
Гідроксид натрію (сода каустична), т	132,8	169,6	170,5
Карбонат натрію (сода кальцинована), т	95,6	20,3	29,8
Аміак у водному розчині, т	8,3	-	1,9
Хлорид амонію, т	-	-	-
Поліетилен у первинних формах, т	23,1	14,3	8,1
Полістирол у первинних формах, т	1,0	-	-
Каучук синтетичний, т	0,2	-	-
Фарби та лаки			
Фарби та лаки на основі полімерів, т	155,2	228,0	185,4
Вироби гумові			
Шини для легкових автомобілів нові, включаючи гоночні та легкі вантажні, шт.	4426	4465	5996
Шини пневматичні для вантажних автомобілів та автобусів нові, шт.	11265	11580	12213
Шини нові для сільськогосподарської, лісогосподарської та аналогічної техніки, шт.	1442	1146	955
Стрічки конвеєрні гумові, м ²	8551	7956	10280

Продовження табл. 1.9

	2005	2006	2007
Вироби пластмасові			
Трубки, труби, рукава, шланги та фітинги жорсткі пластмасові, кг	165260	104822	125658
Покриття пластмасові для підлоги, стін чи стелі, у рулонах або плитках, м ²	663	1371	2371
Вироби мінеральні неметалеві інші			
Скло виливне, прокатне, видувне чи тягнуте, листове чи профільоване, не оброблене іншим способом, м ²	34477	30198	22961
Скло-флоат і скло з шліфованою поверхнею в листах, не оброблене іншим способом, м ²	2845	2298	1812
Скло листове гнуте, грановане, гравіроване свердлене, емальоване або оброблене іншим способом, але не вставлене в раму або оправу, м ²	631	1542	5088
Блоки для брукування, цегла, плитка та інші вироби з скла пресованого чи формованого, вітражі і вироби аналогічні, скло багат шарове або піноскло в блоках, плитах або формах аналогічних, м ²	4208	7916	13349
Труби, трубопроводи, водовідводи, труби дренажні, жолоби та фітинги для труб керамічні, т	58,4	29,0	163,0
Портландцемент, цемент глиноземний, шлаковий безклінкерний та аналогічні гідравлічні цементы, т	7041,2	5540,3	5923,2
Елементи конструкцій збірні для житлового чи цивільного будівництва з цементу, бетону чи штучного каменю, м ³	703	985	1644
Труби з цементу, бетону чи штучного каменю, м ³	149	54	153
Будівлі збірні з бетону, м ²	10	1571	1
Бетон товарий, т	4221,4	2827,7	4664,4
Розчини будівельні та бетони (сухі), крім суміші бетонної готової, т	1686,0	1198,6	930,4
Листи гофровані, шифер, інші листи, панелі, плитки, черепиця та аналогічні вироби з азбестоцементу, целюлозного фіброліту та аналогічних матеріалів, тис.м ²	202,2	800,9	53,1
Труби, муфти та фітинги до них з азбестоцементу, целюлозного фіброліту та аналогічних матеріалів, т	726,5	532,1	78,7
Продукція металургії: залізо, чавун, сталь та феросплави			
Чавун переробний, т	2,3	0,3	-
Чавун ливарний, т	0,2	-	-
Сталь, зливки, форми первинні інші та напівфабрикати із сталі, т	781,4	747,2	891,8
Вироби із сталі нержавіючої, т	166,0	58,1	55,4
Прокат плоский та прутки гарячекатані із сталі швидкорізальної, т	291,6	394,6	428,3

Продовження табл. 1.9

	2005	2006	2007
Прокат плоский гарячекатаний із сталі нелегованої (вуглецевої) та легованої (крім нержавіючої та швидкорізальної), т	738,3	381,3	202,0
Прокат плоский завширшки 600мм і більше холоднокатаний із сталі нелегованої (вуглецевої) та легованої (крім нержавіючої та швидкорізальної), т	487,1	496,7	492,5
Прокат плоский і вироби листові, холоднокатані з покриттям із сталі нелегованої (вуглецевої) та легованої (крім нержавіючої та швидкорізальної), т	252,0	589,6	459,0
Прутки, кутики і профілі гарячекатані із сталі легованої та нелегованої (вуглецевої), т	876,7	1232,7	1351,7
Профілі великосортів висотою не менше 80мм гарячекатані із сталі нелегованої (вуглецевої), т	452,9	310,8	204,1
Профілі зварні, конструкції шпунтові та вироби із металів чорних для залізничної колії, т	4,5	45,0	14,3
Труби та трубопроводи			
Труби і трубки, профілі пустотілі з чавуну ливарного, т	13,3	30,5	27,3
Труби для нафто- і газо-проводів, т	2682,7	4046,4	2777,2
Труби бурильні, т	24,7	72,5	19,3
Труби обсадні, т	66,6	154,5	102,7
Труби насосно-компресорні, т	496,6	524,4	488,3
Труби гарячедеформовані, рівні, включаючи труби загального призначення та труби з покриттями антикорозійними, із сталі, т	1938,2	1900,7	1385,2
Труби безшовні тонкостінні, т	95,7	208,6	73,3
Труби холоднотягнуті чи холоднокатані круглого перерізу, з сталі нелегованої (вуглецевої), т	240,2	387,9	465,2
Труби холоднотягнуті чи холоднокатані, обкатані в холодному стані, круглого перерізу із сталі нержавіючої, т	28,0	32,3	42,9
Труби холоднотягнуті чи холоднокатані, обкатані в холодному стані, круглого перерізу із сталі легованої, т	136,9	96,9	35,2
Профілі пустотілі з металів чорних, т	35,0	36,8	33,7
Труби зварні чи клепані, т	650,9	786,3	878,5
Продукція перероблення чавуну і сталі			
Стержні і прутки інші із сталі нелегованої (вуглецевої), т	108,8	53,6	86,1
Кутики і профілі із сталі нелегованої (вуглецевої); стержні і прутки із сталі легованої (крім нержавіючої) холоднотягнуті, т	115,2	94,1	169,5
Прутки (стержні), кутики і профілі із сталі нержавіючої; кутики і профілі із сталі легованої (крім нержавіючої) холоднотягнуті, т	3,8	2,9	124,7
Прокат плоский завширшки менше 600мм (штаби вузькі) холоднокатаний без покриття, із сталі, т	186,7	68,1	90,3

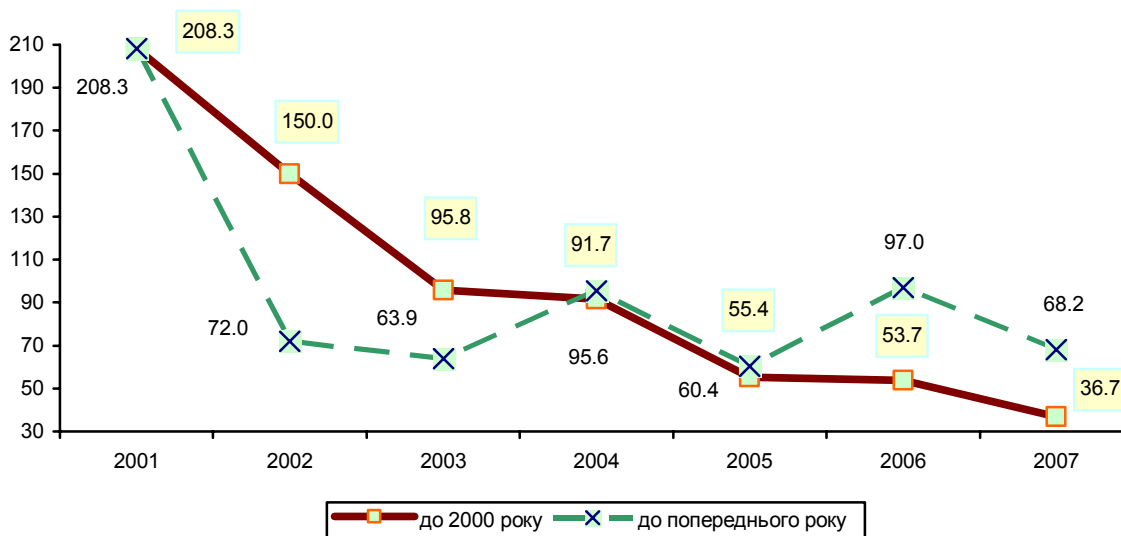
Продовження табл.1.9

	2005	2006	2007
Прокат плоский завширшки менше 600мм, холоднокатаний, плакований, з гальванічним або з іншим покриттям, із сталі, т	118,9	29,5	2,1
Вироби, одержані холодним штампуванням і гнуттям, із сталі нелегованої (вуглецевої) та нержавіючої, т	26,7	4,6	9,1
Дріт із сталі, т	238,7	378,5	216,3
Метали кольорові			
Алюміній необроблений нелегований первинний, кг	166	-	-
Алюміній необроблений нелегований вторинний, кг	57	-	-
Прутки, стержні і профілі з алюмінію, кг	2814	1975	2351
Дріт з алюмінію, кг	123	47	81
Плити, листи, штаба і стрічки з алюмінію, завтовшки більше 0,2мм, кг	244495	1414	3063
Труби великого і малого діаметрів чи фітинги для труб з алюмінію, кг	5	10	27
Свинець неброблений, кг	14330	1651	296
Цинк необроблений, кг	2	10	52
Олово необроблене, кг	60	13	56
Напівфабрикати з свинцю, цинку та олова чи їх сплавів, кг	2072	71	434
Мідь нерафінована (включаючи мідь чорнову); аноди мідні для рафінування електролітичного, крім міді для плакування, анодів для нанесення покриття електролітичного, кг	692	2899	185
Мідь рафінована і сплави мідні, необроблені; лігатури на основі міді, кг	130	188	281
Прутки, стержні і профілі з міді, крім стержнів і прутків, отриманих методом лиття або спікання, заготовок для виробництва дроту, кг	11629	7479	7773
Дріт з міді, кг	9650	6820	3158
Плити, листи, штаба і стрічка з міді і сплавів мідних завтовшки більше 0,15мм, крім листа просічно-витяжного, штаби електроізолюваної, кг	604	254	1401
Фольга з міді, завтовшки 0,15мм і менше, кг	132	20	-
Труби діаметрів великого і малого з міді або фітинги до них, кг	1218	767	1556
Конструкції металеві			
Конструкції збірні будівельні з чавуну чи сталі, т	9,1	0,5	37,5
Конструкції інші, частини конструкцій, плити, панелі та вироби аналогічні з металів чорних або алюмінію, т	332,3	131,3	263,0
Радіатори центрального опалення без електричного підігріву, з металів чорних (крім електроприладів для опалювання приміщень та обігрівання ґрунту), т	34,4	27,6	13,0

Продовження табл.1.9

	2005	2006	2007
Вироби з дроту			
Провід багатожильний, троси, канати, шнури плетені і вироби аналогічні з металів чорних, без електричної ізоляції, т	573,9	376,6	305,1
Дріт колючий з металів чорних; провід багатожильний, троси, канати, шнури плетені і вироби аналогічні з міді або алюмінію, без ізоляції електричної, т	107,0	92,8	42,6
Дріт, прутки, труби, пластини, електроди з покриттям або з сердечником з матеріалу флюсового (крім дроту свинцевого, оловяного, срібного і т.ін. неізольованого, який класифікований залежно від вмісту певного виду металу у відповідних угрупованнях), т	370,1	267,7	564,0
Тканини, ґрати, сітки і загородження з дроту сталюого або мідного; сітки металеві з металів чорних або міді (крім кліток та кошиків з дроту, сит ручних), т	41,2	78,0	8,1
Провід та кабель ізолювані			
Провід ізолюваний обмотувальний, т	133,2	53,6	34,0
Проводи та кабелі електричні низьковольтні (до 1000В), км	728,4	774,5	1499,9
Проводи та кабелі електричні високовольтні (більше 1000 В), км	114,9	169,0	1043,8
Лінолеум та покриття підлогові на текстильній основі			
Лінолеум та покриття підлогові на текстильній основі, м ²	15554	12403	9057

1.10. Індекси обсягів використання прокату бронзового підприємствами Львівської області, %



1.11. Розподіл матеріалів за напрямками використання у 2007 році

	Використано всього	У тому числі на			
		виробництво і комплектування продукції	будівельні роботи	виготовлення будівельних конструкцій і деталей	капітальний ремонт та ремонтно-експлуатаційні потреби
		відсотків			
Продукція рослинництва					
Каучук натуральний, т	0,3	66,6	-	-	33,4
Лісоматеріали хвойних порід, м ³	388564	95,8	1,4	0,6	2,2
Лісоматеріали листяних порід, м ³	76688	97,9	0,8	-	1,3
Мінеральна сировина для хімічної промисловості та виробництва добрив					
Сірка сира (необроблена) чи нерафінована (включаючи сірку видобуту), т	-	-	-	-	-
Деревина пиляна, стругана чи просочена					
Деревина, уздовж розпиляна чи розколота розрізана на частини чи лущена, завтовшки більше 6 мм; шпали дерев'яні для залізничних чи трамвайних колій непросочені, м ³	48489	71,0	10,9	7,2	10,9
Шпали дерев'яні для залізничних чи трамвайних колій просочені (хресто-подібні шпали, перевідні брусся, мостові балки), м ³	2553	-	-	-	100,0
Фанера клеєна, яка складається виключно з листів деревини, товщина кожного шару 6 мм і менше, м ³	1069	65,8	26,1	-	8,1
Панелі дерев'яні фанеровані та аналогічні матеріали шаруваті з деревини, м ³	-				
Плити деревостружкові та аналогічні плити з деревини та матеріалів дерев'янистих інших, м ³ ум.	13269	94,8	0,8	-	4,4
Плити деревоволокнисті з деревини та матеріалів дерев'янистих інших, м ² ум.	758073	98,6	0,3	-	1,1

Продовження табл.1.11

	Використано всього	У тому числі на			
		виробництво і комплектування продукції	будівельні роботи	виготовлення будівельних конструкцій і деталей	капітальний ремонт та ремонтно-експлуатаційні потреби
Конструкції будівельні дерев'яні					
Споруди збірні дерев'яні, шт.	261	-	96,9	-	3,1
Папір та картон					
Папір газетний, у рулонах чи аркушах, т	2826,6	100,0	-	-	-
Папір друкарський, т	2600,5	100,0	-	-	-
Папір та картон крейдовані для писання, друкування, графічних робіт з покриттям каоліном чи іншими неорганічними речовинами, т	3095,1	100,0	-	-	-
Продукція хімічна					
Сірка сублімована, осаджена; сірка колоїдна, т	1,2	100,0	-	-	-
Кислота сірчана, т	1505,1	82,8	-	-	17,2
Гідроксид натрію (сода каустична), т	1925,5	91,1	-	-	8,9
Карбонат натрію (сода кальцинована), т	4557,0	99,3	-	-	0,7
Сірка рафінована, т	0,3	100,0	-	-	-
Аміак синтетичний, т	2,5	100,0	-	-	-
Аміак у водному розчині, т	4145,8	99,9	-	-	0,1
Хлорид амонію, т	449,8	100,0	-	-	-
Поліетилен у первинних формах, т	45661,5	99,8	0,1	-	0,1
Полістирол у первинних формах, т	371,3	99,8	0,2	-	-
Полівінілхлорид у первинних формах, т	2116,1	100,0	-	-	-
Поліпропілен (полімери пропілену або олефінів інших у первинних формах), т	1013,7	100,0	-	-	-
Полівінілацетат, т	8,9	100,0	-	-	-
Поліакрили (поліакрилати у первинних формах), т	1,7	100,0	-	-	-
Каучук синтетичний, т	264,1	100,0	-	-	-
Пестициди та інші агрохімічні продукти					
Інсектициди та акарациди, кг	38578	100,0	-	-	-
Гербіциди, кг	297998	100,0	-	-	-
Фунгіциди, бактеріциди та протруювачі насіння, кг	91975	100,0	-	-	-
Родентициди, кг	12619	100,0	-	-	-

Продовження табл.1.11

	Використано всього	У тому числі на			
		виробництво і комплектування продукції	будівельні роботи	виготовлення будівельних конструкцій і деталей	капітальний ремонт та ремонтно-експлуатаційні потреби
Фарби та лаки					
Фарби та лаки на основі полімерів, т	637,9	30,4	40,5	-	29,1
Вироби гумові					
Шини для легкових автомобілів нові, вкл. гоночні та легкі вантажні, шт.	6005	-	-	-	100,0
Шини пневматичні для вантажних автомобілів та автобусів нові, шт.	14368	14,9	-	-	85,1
Шини нові для сільськогосподарської, лісогосподарської та аналогічної техніки, шт.	1269	24,3	-	-	75,7
Стрічки конвеєрні гумові, м ²	10280	-	-	-	100,0
Вироби пластмасові					
Трубки, труби, рукава, шланги та фітинги жорсткі пластмасові, кг	642518	27,2	53,2	-	19,6
Покриття пластмасові для підлоги, стін чи стелі, у рулонах або плитках, м ²	2882	-	17,7	-	82,3
Вироби мінеральні неметалеві інші					
Скло виливне, прокатне, видувне чи тягнуте, листове чи профільоване, не оброблене іншим способом, м ²	239168	85,1	5,2	-	9,7
Скло-флоат і скло з шліфованою поверхнею в листах, не оброблене іншим способом, м ²	314030	99,2	0,2	-	0,6
Скло листове гнуте, грановане, гравіроване свердлине, емальоване або оброблене іншим способом, але не вставлене в раму або оправу, м ²	21521	73,7	2,7	-	23,6
Блоки для брукування, цегла, плитка та інші вироби з скла пресованого чи формованого, вітражі і вироби аналогічні, скло багат шарове або піноскло в блоках, плитках або формах аналогічних, м ²	390594	-	96,6	-	3,4
Труби, трубопроводи, водовідводи, труби дренажні, жолоби та фітинги для труб керамічні, т	255,7	-	25,8	-	74,2

Продовження табл.1.11

	Використано всього	У тому числі на			
		виробництво і комплектування продукції	будівельні роботи	виготовлення будівельних конструкцій і деталей	капітальний ремонт та ремонтно-експлуатаційні потреби
Портландцемент, цемент глиноземний, шлаковий безклінкерний та аналогічні гідравлічні цементы, т	183514,2	28,1	18,9	49,8	3,2
Елементи конструкцій збірні для житлового чи цивільного будівництва з цементу, бетону чи штучного каменю, м ³	49747	-	79,0	17,7	3,3
Труби з цементу, бетону чи штучного каменю, м ³	283	23,3	2,8	-	73,9
Будівлі збірні з бетону, м ²	1483	-	79,8	20,2	-
Бетон товарий, т	142401,0	-	69,3	27,4	3,3
Розчини будівельні та бетони (сухі), крім суміші бетонної готової, т	69084,8	-	88,9	9,8	1,3
Листи гофровані, шифер, інші листи, панелі, плитки, черепиця та аналогічні вироби з азбестоцементу, целюлозного фіброліту та аналогічних матеріалів, тис.м ²	105,5	-	44,5	4,3	51,2
Труби, муфти та фітинги до них з азбестоцементу, целюлозного фіброліту та аналогічних матеріалів, т	1070,7	-	86,6	6,1	7,3
Продукція металургії: залізо, чавун, сталь та феросплави					
Чавун переробний, т	79,7	96,5	3,5	-	-
Чавун ливарний, т	190,5	100,0	-	-	-
Чавун дзеркальний, т	25,5	100,0	-	-	-
Феросплави, т	109,0	100,0	-	-	-
Сталь, зливки, форми первинні інші та напівфабрикати із сталі, т	9860,6	88,5	1,9	0,6	9,0
Вироби із сталі нержавіючої, т	166,4	52,7	14,0	-	33,3
Прокат плоский та прутки гарячекатані із сталі швидкорізальної, т	3544,2	7,8	33,4	46,7	12,1
Прокат плоский гарячекатаний із сталі нелегованої (вуглецевої) та легованої (крім нержавіючої та швидкорізальної), т	9140,0	80,9	5,7	11,2	2,2

Продовження табл.1.11

	Використано всього	У тому числі на			
		виробництво і комплектування продукції	будівельні роботи	виготовлення будівельних конструкцій і деталей	капітальний ремонт та ремонтно-експлуатаційні потреби
Прокат плоский завширшки 600мм і більше холоднокатаний із сталі нелегованої (вуглецевої) та легованої (крім нержавіючої та швидкорізальної), т	10549,4	94,0	0,4	0,9	4,7
Прокат плоский і вироби листові, холоднокатані з покриттям із сталі нелегованої (вуглецевої) та легованої (крім нержавіючої та швидкорізальної), т	3075,0	72,3	7,8	5,0	14,9
Прутки, кутики і профілі гарячекатані із сталі легованої та нелегованої (вуглецевої), т	19470,4	49,5	15,6	28,0	6,9
Профілі великосортів висотою не менше 80мм гарячекатані із сталі нелегованої (вуглецевої), т	6495,2	85,6	2,6	8,7	3,1
Профілі зварні, конструкції шпунтові та вироби із металів чорних для залізничної колії, т	1083,1	81,0	17,3	0,4	1,3
Труби та трубопроводи					
Труби і трубки, профілі пустотілі з чавуну ливарного, т	98,9	-	71,9	-	28,1
Труби для нафто- і газо-проводів, т	3621,3	7,4	15,5	0,5	76,6
Труби бурильні, т	98,9	12,1	68,4	-	19,5
Труби обсадні, т	3002,9	94,4	2,2	-	3,4
Труби насосно-компресорні, т	506,9	-	3,6	-	96,4
Труби гарячедеформовані, рівні, включаючи труби загального призначення та труби з покриттями антикорозійними, із сталі, т	4315,0	44,9	6,7	16,3	32,1
Труби безшовні тонкостінні, т	395,4	57,4	24,1	-	18,5
Труби холоднотягнуті чи холоднокатані круглого перерізу, з сталі нелегованої (вуглецевої), т	1356,4	45,1	11,9	8,7	34,3
Труби холоднотягнуті чи холоднокатані, обкатані в холодному стані, круглого перерізу із сталі нержавіючої, т	104,0	50,5	8,2	-	41,3

Продовження табл.1.11

	Використано всього	У тому числі на			
		виробництво і комплектування продукції	будівельні роботи	виготовлення будівельних конструкцій і деталей	капітальний ремонт та ремонтно-експлуатаційні потреби
Труби холоднотягнуті чи холоднокатані, обкатані в холодному стані, круглого перерізу із сталі легованої, т	75,9	37,7	15,9	-	46,4
Профілі пустотілі з металів чорних, т	549,2	60,6	2,1	31,2	6,1
Труби зварні чи клепані, т	1682,3	43,8	4,0	-	52,2
Продукція перероблення чавуну і сталі					
Стержні і прутки інші із сталі нелегованої (вуглецевої), т	1515,6	75,4	18,3	0,6	5,7
Кутики і профілі із сталі нелегованої (вуглецевої); стержні і прутки із сталі легованої (крім нержавіючої) холоднотягнуті, т	412,3	22,9	27,5	8,5	41,1
Прутки (стержні), кутики і профілі із сталі нержавіючої; кутики і профілі із сталі легованої (крім нержавіючої) холоднотягнуті, т	286,9	53,8	2,3	-	43,9
Прокат плоский завширшки менше 600мм (штаби вузькі) холоднокатаний без покриття, із сталі, т	138,9	22,6	12,4	-	65,0
Прокат плоский завширшки менше 600мм, холоднокатаний, плакований, з гальванічним або з іншим покриттям, із сталі, т	51,7	1,7	94,2	-	4,1
Вироби, одержані холодним штампуванням і гнуттям, із сталі нелегованої (вуглецевої) та нержавіючої, т	34,3	11,7	61,8	-	26,5
Дріт із сталі, т	1779,5	44,6	4,8	38,4	12,2
Метали кольорові					
Алюміній необроблений нелегований первинний, кг	4057	100,0	-	-	-
Алюміній необроблений нелегований вторинний, кг	77001	100,0	-	-	-
Прутки, стержні і профілі з алюмінію, кг	112190	97,6	0,2	-	2,2
Дріт з алюмінію, кг	25823	2,9	96,8	-	0,3

Продовження табл.1.11

	Використано всього	У тому числі на			
		виробництво і комплектування продукції	будівельні роботи	виготовлення будівельних конструкцій і деталей	капітальний ремонт та ремонтно-експлуатаційні потреби
Плити, листи, штаба і стрічки з алюмінію, завтовшки більше 0,2мм, кг	594310	99,4	0,1	-	0,5
Фольга з алюмінію завтовшки (не враховуючи основи) 0,2мм і менше, кг	88371	100,0	-	-	-
Труби великого і малого діаметрів чи фітинги для труб з алюмінію, кг	5046	99,5	-	-	0,5
Свинець неброблений, кг	422	26,9	-	-	73,1
Цинк необроблений, кг	2954422	100,0	-	-	-
Олово необроблене, кг	1609	96,5	-	-	3,5
Напівфабрикати з свинцю, цинку та олова чи їх сплавів, кг	21642	97,3	0,7	-	2,0
Мідь нерафінована (включаючи мідь чорнову); аноди мідні для рафінування електролітичного, крім міді для плакування, анодів для нанесення покриття електролітичного, кг	347	46,7	-	-	53,3
Мідь рафінована і сплави мідні, необроблені; лігатури на основі міді, кг	301	6,6	-	-	93,4
Прутки, стержні і профілі з міді, крім стержнів і прутків, отриманих методом лиття або спікання, заготовок для виробництва дроту, кг	113499	93,1	-	-	6,9
Дріт з міді, кг	14829	78,6	-	-	21,4
Плити, листи, штаба і стрічка з міді і сплавів мідних завтовшки більше 0,15мм, крім листа просічно-витяжного, штаби електроізолюваної, кг	25164	93,0	1,4	-	5,6
Фольга з міді, завтовшки 0,15мм і менше, кг	71	100,0	-	-	-
Труби діаметрів великого і малого з міді або фітинги до них, кг	15328	89,8	0,1	-	10,1
Нікель необроблений, кг	40	100,0			
Напівфабрикати з нікелю чи сплавів нікелевих, кг	14	100,0			

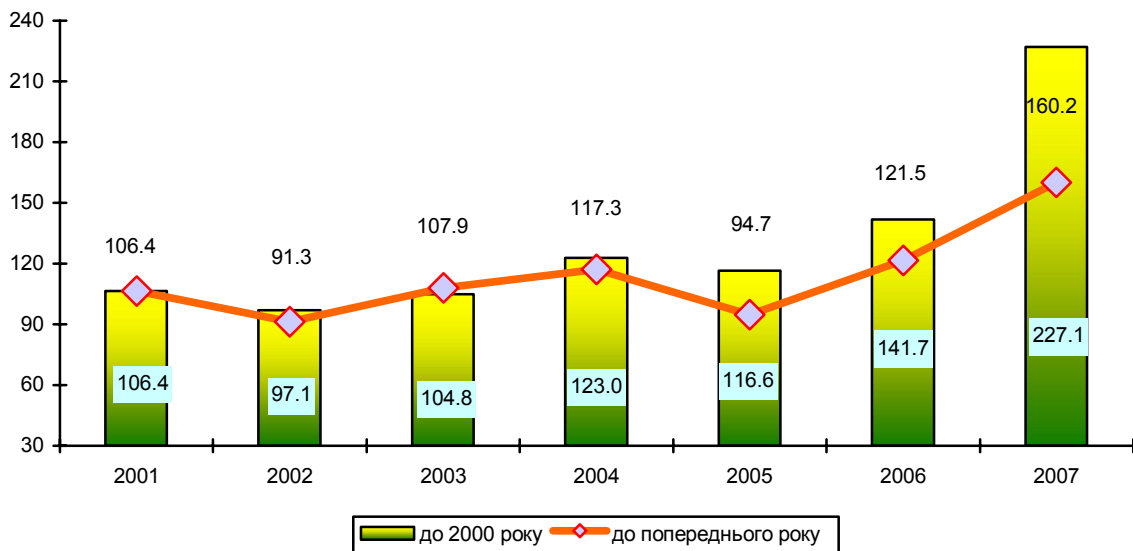
Продовження табл.1.11

	Використано всього	У тому числі на			
		виробництво і комплектування продукції	будівельні роботи	виготовлення будівельних конструкцій і деталей	капітальний ремонт та ремонтно-експлуатаційні потреби
Магній і вироби з нього, включаючи відходи та брухт, крім карбиду магнію, кг	-				
Конструкції металеві					
Конструкції збірні будівельні з чавуну чи сталі, т	628,9	-	66,1	27,9	6,0
Конструкції збірні будівельні з алюмінію, т	33,9	-	100,0	-	-
Конструкції інші, частини конструкцій, плити, панелі та вироби аналогічні з металів чорних або алюмінію, т	651,6	-	59,6	-	40,4
Радіатори центрального опалення без електричного підігріву, з металів чорних (крім електроприладів для опалювання приміщень та обігрівання ґрунту), т	84,0	-	84,5	-	15,5
Вироби з дроту					
Провід багатожильний, троси, канати, шнури плетені і вироби аналогічні з металів чорних, без електричної ізоляції, т	553,2	37,3	4,6	-	58,1
Дріт колючий з металів чорних; провід багатожильний, троси, канати, шнури плетені і вироби аналогічні з міді або алюмінію, без ізоляції електричної, т	361,2	3,7	84,5	-	11,8
Дріт, прутки, труби, пластини, електроди з покриттям або з сердечником з матеріалу флюсового (крім дроту свинцевого, олов'яного, срібного і т.ін. неізолюваного, який класифікований залежно від вмісту певного виду металу у відповідних угрупованнях), т	1697,0	34,2	10,1	22,5	33,2
Тканини, ґрати, сітки і загородження з дроту сталюого або мідного; сітки металеві з металів чорних або міді (крім кліток та кошиків з дроту, сит ручних), т	35,1	13,8	63,1	-	23,1

Продовження табл.1.11

	Використано всього	У тому числі на			
		виробництво і комплектування продукції	будівельні роботи	виготовлення будівельних конструкцій і деталей	капітальний ремонт та ремонтно-експлуатаційні потреби
Провід та кабель ізольовані					
Провід ізольований обмотувальний, т	259,8	25,3	61,7	-	13,0
Проводи та кабелі електричні низьковольтні (до 1000В), км	4510,9	33,4	32,5	0,4	33,7
Проводи та кабелі електричні високовольтні (більше 1000 В), км	1395,4	9,0	16,1	-	74,9
Лінолеум та покриття підлоги на текстильній основі					
Лінолеум та покриття підлоги на текстильній основі, м ²	16052	6,1	37,5	-	56,4

1.12. Індекси обсягів використання цементу підприємствами Львівської області, %



1.13. Витрати матеріалів підприємствами та організаціями в Україні

	2005	2006	2007
Прокат готовий чорних металів, тис.т	4683,9	4743,1	5351,4
Труби великого і малого діаметрів, профілі пустотілі з металів чорних, тис.т	473,0	495,1	516,9
Дріт із сталі, тис.т	107,9	101,1	166,8
Конструкції збірні будівельні з чавуну та сталі, тис. т	59,9	48,3	50,8
Конструкції збірні будівельні з алюмінію, тис. т	2,4	0,8	1,0
Прокат алюмінієвий, тис. т	26,8	33,9	37,7
Прокат мідний, тис. т	14,1	18,2	25,7
Прокат латунний, тис.т	3,4	3,5	3,2
Прокат бронзовий, тис. т	0,8	0,8	0,9
Алюміній необроблений нелегований первинний, тис. т	43,9	30,7	29,0
Алюміній необроблений нелегований вторинний, тис. т	31,0	35,1	39,0
Цинк необроблений, тис. т	31,3	29,2	31,8
Мідь рафінована і сплави мідні, необроблені; лігатури на основі міді, тис.т	15,5	11,7	17,0
Гідроксид натрію (сода каустична), тис. т	232,9	204,1	209,3
Карбонат натрію (сода кальцинована), тис. т	371,9	370,4	403,4
Шини для вантажних автомобілів та автобусів нові, тис. шт.	441,0	441,7	502,9
Шини для сільськогосподарських, лісогосподарських машин та аналогічної техніки, тис. шт.	173,6	154,8	194,7
Шини для легкових автомобілів, тис. шт.	592,3	1007,1	951,7
Деревина, уздовж розпиляна чи розколота більше 6 мм, тис. м ³	1618,4	1644,9	1630,9
Плити деревоволокнисті та аналогічні з деревини чи матеріалів дерев'янистих, тис. умовних м ²	3992,6	4472,5	5428,3
Цемент, тис. т	2832,3	3355,6	4186,4
Листи гофровані, шифер та аналогічні вироби з азбестоцементу, млн. м ²	36,4	68,8	31,5
Скло вилитане, прокатне, видувне чи тягнуте, листове чи профільоване, тис. м ²	2709,9	2992,5	4897,2
Скло-флоат і скло з шліфованою або полірованою поверхнею листове, тис. м ²	481,3	1778,0	4103,8
Провід ізольований обмотувальний, тис. т	24,8	8,9	8,9
Проводи та кабелі електричні низьковольтні на напругу до 1000 В, тис. км	347,0	361,4	269,0
Проводи та кабелі електричні високовольтні на напругу більше 1000 В, тис. км	11,5	14,6	11,5

1.14. Частка Львівщини у витратах матеріалів підприємствами та організаціями України

	2005	2006	2007
	Відсотків		
Прокат готовий чорних металів, тис.т	0,8	0,9	1,0
Труби великого і малого діаметрів, профілі пустотілі з металів чорних, тис.т	3,3	3,6	3,0
Дріт із сталі, тис.т	1,2	1,7	1,1
Конструкції збірні будівельні з чавуну та сталі, тис. т	6,8	5,7	1,2
Конструкції збірні будівельні з алюмінію, тис. т	0,1	0,9	3,4
Прокат алюмінієвий, тис. т	1,5	2,3	2,2
Прокат мідний, тис. т	1,0	0,5	0,5
Прокат латунний, тис.т	0,6	0,8	1,0
Прокат бронзовий, тис. т	1,6	1,6	0,9
Алюміній необроблений нелегований первинний, тис. т	0,0	0,0	0,0
Алюміній необроблений нелегований вторинний, тис. т	0,3	0,3	0,2
Цинк необроблений, тис. т	0,0	0,0	9,1
Мідь рафінована і сплави мідні, необроблені; лігатури на основі міді, тис.т	0,0	0,0	0,0
Гідроксид натрію (сода каустична), тис. т	0,7	0,5	0,9
Карбонат натрію (сода кальцинована), тис. т	1,5	1,4	1,1
Шини для вантажних автомобілів та автобусів нові, тис. шт	2,8	3,0	2,9
Шини для сільськогосподарських, лісогосподарських машин та аналогічної техніки, тис. шт.	1,0	0,9	0,7
Шини для легкових автомобілів, тис. шт.	0,8	0,5	0,6
Деревина, уздовж розпиляна чи розколота більше 6 мм, тис. м ³	3,1	2,6	2,9
Плити деревоволокнисті та аналогічні з деревини чи матеріалів дерев'янистих, тис. умовних м ²	4,2	10,4	13,9
Цемент, тис. т	3,3	3,4	4,4
Листи гофровані, шифер та аналогічні вироби з азбестоцементу, млн. м ²	0,8	1,4	0,3
Скло вилитане, прокатне, видувне чи тягнуте, листове чи профільоване, тис. м ²	6,6	3,0	4,9
Скло-флоат і скло з шліфованою або полірованою поверхнею листове, тис. м ²	8,6	12,6	7,7
Провід ізольований обмотувальний, тис. т	1,3	2,9	2,9
Проводи та кабелі електричні низьковольтні на напругу до 1000 В, тис. км	48,5	22,7	1,7
Проводи та кабелі електричні високовольтні на напругу більше 1000 В, тис. км	6,7	3,0	12,2

1.15. Залишки матеріалів у підприємств та організацій

	На 1 січня	
	2008	у % до 2007
Продукція рослинництва		
Каучук натуральний, т	2,1	700,0
Лісоматеріали хвойних порід, м ³	22955	83,7
Лісоматеріали листяних порід, м ³	11064	194,3
Мінеральна сировина для хімічної промисловості та виробництва добрив		
Сірка сира (необроблена) чи нерафінована (включаючи сірку видобуту), т	36,0	100,0
Деревина пиляна, стругана чи просочена		
Деревина, уздовж розпиляна чи розколота розрізана на частини чи луцена, завтовшки більше 6 мм; шпали дерев'яні для залізничних чи трамвайних колій непросочені, м ³	10074	136,5
Шпали дерев'яні для залізничних чи трамвайних колій просочені (хрестоподібні шпали, перевідні брусья, мостові балки), м ³	432	57,7
Фанера клеєна, яка складається виключно з листів деревини, товщина кожного шару 6 мм і менше, м ³	300	117,2
Панелі дерев'яні фанеровані та аналогічні матеріали шаруваті з деревини, м ³	64	-
Плити деревостружкові та аналогічні плити з деревини та матеріалів дерев'янистих інших, м ³ умов.	1011	150,7
Плити деревоволокнисті з деревини та матеріалів дерев'янистих інших, м ² умов.	128471	185,5
Конструкції будівельні дерев'яні		
Споруди збірні дерев'яні, шт.	262	130,3
Папір та картон		
Папір газетний, у рулонах чи аркушах, т	158,0	48,3
Папір друкарський, т	239,0	90,9
Папір та картон крейдовані для писання, друкування, графічних робіт з покриттям каоліном чи іншими неорганічними речовинами, т	136,2	72,4
Продукція хімічна		
Сірка сублимована, осаджена; сірка колоїдна, т	9,4	108,0
Кислота сірчана, т	171,2	73,1
Гідроксид натрію (сода каустична), т	128,4	114,6
Карбонат натрію (сода кальцинована), т	157,6	176,5
Сірка рафінована, т	1,1	1100,1
Аміак синтетичний, т	0,6	85,7
Аміак у водному розчині, т	250,2	215,1
Хлорид амонію, т	99,6	4527,2

Продовження табл.1.15

	На 1 січня	
	2008	у % до 2007
Поліетилен у первинних формах, т	3968,9	252,0
Полістирол у первинних формах, т	31,0	20,7
Полівінілхлорид у первинних формах, т	347,8	785,1
Поліпропілен (полімери пропілену або олефінів інших у первинних формах), т	95,1	951,0
Полівінілацетат, т	11,4	-
Поліакрили (поліакрилати у первинних формах), т	2,6	-
Каучук синтетичний, т	243,4	337,1
Пестициди та інші агрохімічні продукти		
Інсектициди та акарациди, кг	29040	113,0
Гербіциди, кг	132407	112,7
Фунгіциди, бактеріциди та протруювачі насіння, кг	53141	177,1
Родентициди, кг	9429	117,8
Фарби та лаки		
Фарби та лаки на основі полімерів, т	107,9	155,0
Вироби гумові		
Шини для легкових автомобілів нові, включаючи гоночні та легкі вантажні, шт.	1255	115,5
Шини пневматичні для вантажних автомобілів та автобусів нові, шт.	2643	127,8
Шини нові для сільськогосподарської, лісогосподарської та аналогічної техніки, шт.	222	85,7
Стрічки конвеєрні гумові, м ²	1892	105,2
Вироби пластмасові		
Трубки, труби, рукава, шланги та фітинги жорсткі пластмасові, кг	47566	131,1
Покриття пластмасові для підлоги, стін чи стелі, у рулонах або плитках, м ²	254	9,1
Вироби мінеральні неметалеві інші		
Скло вилитне, прокатне, видувне чи тягнуте, листове чи профільоване, не оброблене іншим способом, м ²	64350	285,6
Скло-флоат і скло з шліфованою поверхнею в листах, не оброблене іншим способом, м ²	5463	50,8
Скло листове гнуте, грановане, гравіроване свердлине, емальоване або оброблене іншим способом, але не вставлене в раму або оправу, м ²	5231	156,8
Блоки для брукування, цегла, плитка та інші вироби з скла пресованого чи формованого, вітражі і вироби аналогічні, скло багат шарове або піноскло в блоках, плитах або формах аналогічних, м ²	29720	292,1
Труби, трубопроводи, водовідводи, труби дренажні, жолоби та фітинги для труб керамічні, т	20,7	28,5
Портландцемент, цемент глиноземний, шлаковий безклінкерний та аналогічні гідравлічні цементы, т	18867,6	105,3

Продовження табл.1.15

	На 1 січня	
	2008	у % до 2007
Елементи конструкцій збірні для житлового чи цивільного будівництва з цементу, бетону чи штучного каменю, м ³	16915	98,9
Труби з цементу, бетону чи штучного каменю, м ³	32	118,5
Будівлі збірні з бетону, м ²	7057	191,5
Бетон товарий, т	-	-
Розчини будівельні та бетони (сухі), крім суміші бетонної готової, т	-	-
Листи гофровані, шифер, інші листи, панелі, плитки, черепиця та аналогічні вироби з азбестоцементу, целюлозного фіброліту та аналогічних матеріалів, тис.м ²	55,2	19,0
Труби, муфти та фітинги до них з азбестоцементу, целюлозного фіброліту та аналогічних матеріалів, т	75,0	72,8
Продукція металургії: залізо, чавун, сталь та феросплави		
Чавун переробний, т	6,0	113,2
Чавун ливарний, т	5,9	12,5
Чавун дзеркальний, т	-	-
Феросплави, т	41,4	81,5
Сталь, зливки, форми первинні інші та напівфабрикати із сталі, т	903,1	106,1
Вироби із сталі нержавіючої, т	25,6	95,5
Прокат плоский та прутки гарячекатані із сталі швидкорізальної, т	1454,8	160,6
Прокат плоский гарячекатаний із сталі нелегованої (вуглецевої) та легованої (крім нержавіючої та швидкорізальної), т	1864,6	117,8
Прокат плоский завширшки 600мм і більше холоднокатаний із сталі нелегованої (вуглецевої) та легованої (крім нержавіючої та швидкорізальної), т	399,6	51,0
Прокат плоский і вироби листові, холоднокатані з покриттям із сталі нелегованої (вуглецевої) та легованої (крім нержавіючої та швидкорізальної), т	593,0	104,3
Прутки, кутики і профілі гарячекатані із сталі легованої та нелегованої (вуглецевої), т	3892,8	107,2
Профілі великосортів висотою не менше 80мм гарячекатані із сталі нелегованої (вуглецевої), т	975,6	108,9
Профілі зварні, конструкції шпунтові та вироби із металів чорних для залізничної колії, т	1,1	1,4
Труби та трубопроводи		
Труби і трубки, профілі пустотілі з чавуну ливарного, т	4,9	7,4
Труби для нафто- і газо-проводів, т	1531,0	76,2
Труби бурильні, т	157,0	86,1
Труби обсадні, т	302,9	42,7
Труби насосно-компресорні, т	163,9	91,7

Продовження табл.1.15

	На 1 січня	
	2008	у % до 2007
Труби гарячедеформовані, рівні, включаючи труби загального призначення та труби з покриттями антикорозійними, із сталі, т	1475,6	122,2
Труби безшовні тонкостінні, т	136,5	91,6
Труби холоднотягнуті чи холоднокатані круглого перерізу, з сталі нелегованої (вуглецевої), т	676,3	69,9
Труби холоднотягнуті чи холоднокатані, обкатані в холодному стані, круглого перерізу із сталі нержавіючої, т	43,8	183,2
Труби холоднотягнуті чи холоднокатані, обкатані в холодному стані, круглого перерізу із сталі легованої, т	68,4	69,9
Профілі пустотілі з металів чорних, т	313,4	125,2
Труби зварні чи клепані, т	643,1	158,9
Продукція перероблення чавуну і сталі		
Стержні і прутки інші із сталі нелегованої (вуглецевої), т	702,5	89,6
Кутики і профілі із сталі нелегованої (вуглецевої); стержні і прутки із сталі легованої (крім нержавіючої) холоднотягнуті, т	943,9	93,0
Прутки (стержні), кутики і профілі із сталі нержавіючої; кутики і профілі із сталі легованої (крім нержавіючої) холоднотягнуті, т	85,2	172,1
Прокат плоский завширшки менше 600мм (штаби вузькі) холоднокатаний без покриття, із сталі, т	119,1	76,9
Прокат плоский завширшки менше 600мм, холоднокатаний, плакований, з гальванічним або з іншим покриттям, із сталі, т	2,6	22,2
Вироби, одержані холодним штампуванням і гнуттям, із сталі нелегованої (вуглецевої) та нержавіючої, т	53,7	102,7
Дріт із сталі, т	189,9	86,6
Метали кольорові		
Алюміній необроблений нелегований первинний, кг	5154	233,3
Алюміній необроблений нелегований вторинний, кг	15576	241,1
Прутки, стержні і профілі з алюмінію, кг	65231	117,4
Дріт з алюмінію, кг	6462	126,4
Плити, листи, штаба і стрічки з алюмінію, завтовшки більше 0,2мм, кг	159787	195,1
Фольга з алюмінію завтовшки (не враховуючи основи) 0,2мм і менше, кг	6147	763,6
Труби великого і малого діаметрів чи фітинги для труб з алюмінію, кг	11612	134,2
Свинець неброблений, кг	6084	101,8
Цинк необроблений, кг	134618	3297,8
Олово необроблене, кг	961	74,0
Напівфабрикати з свинцю, цинку та олова чи їх сплавів, кг	2392	59,4
Мідь нерафінована (включаючи мідь чорнову); аноди мідні для рафінування електролітичного, крім міді для плакування, анодів для нанесення покриття електролітичного, кг	663	64,6

Продовження табл.1.15

	На 1 січня	
	2008	у % до 2007
Мідь рафінована і сплави мідні, необроблені; лігатури на основі міді, кг	138	62,4
Прутки, стержні і профілі з міді, крім стержнів і прутків, отриманих методом лиття або спікання, заготовок для виробництва дроту, кг	57596	90,5
Дріт з міді, кг	9053	109,1
Плити, листи, штаба і стрічка з міді і сплавів мідних завтовшки більше 0,15мм, крім листа просічно-втяжного, штаби електроізолюваної, кг	12005	84,8
Фольга з міді, завтовшки 0,15мм і менше, кг	978	103,6
Труби діаметрів великого і малого з міді або фітинги до них, кг	13781	109,9
Нікель необроблений, кг	188	82,5
Напівфабрикати з нікелю чи сплавів нікелевих, кг	87	100,0
Магній і вироби з нього, включаючи відходи та брухт, крім карбїду магнію, кг	161	100,0
Конструкції металеві		
Конструкції збірні будівельні з чавуну чи сталі, т	689,9	74,7
Конструкції збірні будівельні з алюмінію, т	-	-
Конструкції інші, частини конструкцій, плити, панелі та вироби аналогічні з металів чорних або алюмінію, т	56,1	56,7
Радіатори центрального опалення без електричного підігріву, з металів чорних (крім електроприладів для опалювання приміщень та обігрівання ґрунту), т	28,1	85,1
Вироби з дроту		
Провід багатожильний, троси, канати, шнури плетені і вироби аналогічні з металів чорних, без електричної ізоляції, т	207,1	109,6
Дріт колючий з металів чорних; провід багатожильний, троси, канати, шнури плетені і вироби аналогічні з міді або алюмінію, без ізоляції електричної, т	31,9	53,4
Дріт, прутки, труби, пластини, електроди з покриттям або з сердечником з матеріалу флюсового (крім дроту свинцевого, олов'яного, срібного і т.ін. неізолюваного, який класифікований залежно від вмісту певного виду металу у відповідних угрупованнях), т	263,2	187,0
Тканини, грати, сітки і загородження з дроту сталюого або мідного; сітки металеві з металів чорних або міді (крім кліток та кошиків з дроту, сит ручних), т	44,4	208,4
Провід та кабель ізолювані		
Провід ізолюваний обмотувальний, т	47,5	67,2
Проводи та кабелі електричні низьковольтні (до 1000 В), км	7471,8	91,9
Проводи та кабелі електричні високовольтні (більше 1000В), км	237,1	48,3
Лінолеум та покриття підлогові на текстильній основі		
Лінолеум та покриття підлогові на текстильній основі, м ²	2946	81,5

2. ВИРОБНИЦТВО (ВИДОБУТОК) ОКРЕМИХ ВИДІВ МАТЕРІАЛЬНИХ РЕСУРСІВ

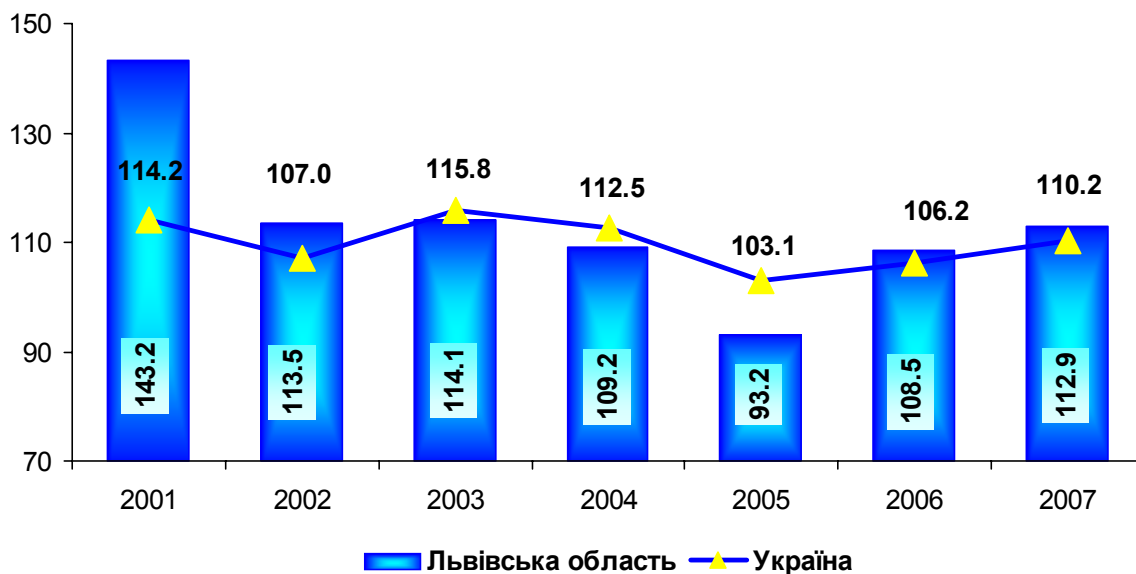
2.1. Виробництво (видобуток) окремих видів ресурсів у 1995-2002 роках

	1995	1999	2000	2001	2002
Вапно будівельне технологічне, тис.т	61,0	36,0	30,4	29,5	25,0
Гіпс, тис.т	10,1	2,4	3,5	3,8	4,4
Матеріали будівельні нерудні, тис.м ³	2320,8	597,6	530,0	524,0	556,7
бутовий камінь	10,0	23,3	26,1	24,6	19,4
щебінь	345,6	188,0	141,7	132,0	93,7
гравій	622,0	123,0	116,4	114,5	163,8
пісок будівельний	328,2	252,6	233,5	236,8	249,4
піщано-гравійна суміш	1007,5	2,2	7,7	13,1	23,3
Сірка, тис.т	237,6	80,0	88,4	82,9	70,9
Пиломатеріали, тис.м ³	162,3	145,0	147,5	129,2	140,4
Деревостружкові плити, м ³	-	2556	423	-	93052
Фанера клеєна, м ³	1691	1375	640	2539	6995
Блоки віконні і дверні, тис.м ²	69,8	48,5	37,9	46,4	47,4
Паркет, тис.м ²	438,5	206,1	189,5	139,4	48,2
Папір, т	26449	21146	37474	46697	50792
пакувальний і обгортковий	3327	539	960	1547	4070
газетний	14904	14252	25498	31469	32024
обкладинковий	440	184	97	4	-
друкарський	437	-	-	-	-
Картон, т	48547	45930	62974	73633	77461
коробочний	20531	52	8580	14047	14702
тарний	28016	45676	54235	59448	62574
Тара транспортна, млн. м ²	37,2	72,5	79,5	91,5	96,5
Картонні ящики, млн. м ²	25,3	43,0	43,7	48,8	59,1
Натрій сірчаноокислий, тис.т	1,3	-	-	-	-
Сірчана кислота в моногідраті, тис.т	132,3	60,9	19,3	-	-
Мінеральні добрива (у перерахунку на 100% поживних речовин), тис.т	37,8	34,8	7,0	4,7	1,9
азотні	12,5	9,0	3,1	1,1	-
фосфатні	9,1	11,6	0,8	0,6	-
калійні	16,2	14,2	3,1	3,0	1,9
Засоби захисту рослин хімічні, т	1018	487	-	650	629
Синтетичні смоли і пластичні маси, т	2078	971	1383	1161	2459
Лакофарбові матеріали, тис.т	11,1	3,2	5,5	11,1	17,9
Труби і деталі трубопроводів із термопластів, т	...	-	582	1714	3190
Пластикати полівінілхлоридні, т	...	-	713	859	1314
Цемент, тис.т	872,0	494,0	537,0	544,0	654,6
портландський	870,8	475,0	537,0	544,0	654,6
шлакопортландський	1,2	19,0	-	-	-

Продовження табл.2.1

	1995	1999	2000	2001	2002
Стінові матеріали, млн.шт. ум. цегли	318,4	198,1	188,1	170,2	178,3
Конструкції і деталі збірні залізобетонні, тис.м ³	301,7	74,9	64,4	67,7	56,7
М'які покрівельні матеріали та ізол, тис.м ²	5808,2	2695,7	544,5	341,8	119,3
Плитка керамічна глазурована для внутрішнього облицювання стін, тис.м ²	812,0	1078,5	1577,2	1217,4	1394,9
Плитка керамічна для підлоги, тис. м ²	308,8	8,0	55,9	914,4	987,3
Вироби санітарні керамічні, тис.шт.	242,8	203,4	194,7	217,3	274,0
Черепиця, тис. м ² покрівельної поверхні	591,4	56,6	10,1	6,2	4,3
Заповнювачі пористі, тис.м ³	77,3	55,8	37,1	57,6	45,8
Скло будівельне, тис. м ²	3059,9	1502,2	1004,0	2289,7	2064,4
Електросталь, т	5037	1018	1757	2971	514
Сортова холоднотягнута сталь, т	1431	230	254	103	81
Труби сталеві, т	65	7	-	-	-
Цвяхи, т	152	88	55	66	36
Сітка сталевна, тис. м ²	1,7	100,5	83,2	56,1	67,4
Кріпильні вироби (болти, гайки, гвинти і заклепки), т	136	52	61	63	99

2.2. Індекси обсягу промислової продукції, % (до попереднього року)



2.3. Виробництво (видобуток) окремих видів ресурсів у 2003-2007 роках

	2003	2004	2005	2006	2007
Вапняк, тис.т	1003	1215	1334	1500	1658
Піски природні, тис.м ³	396,5	563,6	719,3	867,2	927,8
Галька, гравій, щебінь та камінь дроблений, тис.т	583,4	699,0	632,2	640,8	665,2
Глини інші, андалузит, кіаніт, силіманіт; муліт; землі шамотні або димасові, тис.т	877	882	960	1060	1184
Деревина, уздовж розпиляна чи розколота, завтовшки більше 6 мм, тис.м ³	169	187	182	180	170
хвойних порід	124	137	141	139	129
Шпон струганий, тис.м ²	4586	6072	7041	6051	9341
Бруски, планки та фризи для паркетного або дерев'яного покриття підлоги з деревини листяних порід, тис.м ²	83	110	115	237	151
Паркет дерев'яний щитовий, тис.м ²	22	20	19	150	249
Папір побутового чи санітарно-гігієнічного призначення, т	14859	21046	24902	20352	22083
Мішки та пакети пакувальні з паперу і картону, тис. шт.	27446	38030	37319	63337	67495
Фарби та лаки на основі полімерів, т	19454	22109	26344	23088	26049
розчинені у водному середовищі	16184	19255	24344	21776	25740
розчинені в іншому розчиннику	3259	2840	2000	1312	309
Фарби готові і скловидні суміші, т	1391	1676	1896	*	*
Фарби і лаки, сиккативи готові, т	5942	9440	12664	16500	*
Трубки, труби, шланги та фітинги жорсткі з полімерів етилену, пропілену, вінілхлориду та інших пластмас, т	5961	7613	18487	21156	24860
Мішки і пакети з полімерів етилену, т	1740	2296	1573	1826	2735
Коробки, ящики, тара гратчаста і аналогічні вироби пластмасові, т	4275	3358	4034	3988	4573
Блоки дверні і віконні з пластмаси, тис.шт.	...	55	70	105	127

Продовження табл.2.2

	2003	2004	2005	2006	2007
Хрестовини віконні, пороги, жалюзі, підвіконня з пластмаси, тис.шт.	...	1086	1524	1612	1570
Вапно, тис.т	47	44	46	41	40
вапно негашене	43	42	44	41	40
вапно гашене	4	2	2	0	0
Стінові будівельні матеріали, млн. шт.ум. цегли	201	234	237	264	289
Цегла керамічна невогнетривка, будівельна, млн. шт.ум. цегли	145	172	164	189	209
Елементи конструкцій збірні для будівництва з цементу, бетону чи штучного каменю, тис.м³	89	127	131	174	223
Плитки, плити, черепиця та аналогічні вироби з цементу, бетону або штучного каменю, тис.м²	554	746	746	1026	1346
плитки тротуарні з цементу, бетону або штучного каменю	515	694	675	983	1308
Блоки та цегла з цементу, штучного каменю чи бетону будівельні, млн.шт. ум. цегли	56	62	73	75	80
Суміші будівельні, готові для використання, тис.т	...	272,5	331,6	498,8	558,5
Суміші будівельні та бетони (сухі), тис.т	...	78,5	108,1	110,8	123,5
Металоконструкції будівельні збірні, т	1643	2365	1444	1942	2890
Конструкції інші, плити, панелі з металів чорних або алюмінію, тис.т	1007,5	28,7	27,9	53,8	59,7
Блоки дверні і віконні з металів чорних, тис.шт.	...	18	5	4	3
Котли центрального опалення, шт.	62	104	108	193	117
Дріт колючий з металів чорних; провід багатожильний; троси, канати, шнури плетені і вироби аналогічні з міді або алюмінію, без ізоляції електричної, т	40	1044	9	6	12
Тканини, ґрати, сітки і загородження з дроту сталюого або мідного; сітки металеві з металів чорних або міді, т	1519	910	585	1232	1429
Вироби з різьбою нарізною з металів чорних, т	395	251	491	346	380
Блоки дверні і віконні з алюмінію, тис.шт.	...	0,5	1,1	4,2	7,3

2.4. Індекси цін виробників на окремі види продукції

	2001	2002	2003	2004	2005	2006	2007
	грудень до грудня попереднього року, %						
Пиломатеріали	...	106,4	110,6	111,8	115,8	103,2	105,7
Блоки віконні	107,5	110,1	110,8	157,9	117,3	108,5	105,2
Дверні блоки	106,2	114,2	111,9	136,0	111,9	102,4	107,0
Папір	95,8	97,3	93,9	124,5	106,0	102,4	128,5
Калійні добрива	86,4	90,9	100,0	109,9	100,0
Плівка полімерна	...	97,4	99,6	120,5	89,8	118,5	100,6
Лаки на конденсаційних смолах	...	100,1	111,0	110,3	122,6
Труби поліетиленові	95,8	113,9	105,8	98,8	121,4
Лаки на основі синтетичних полімерів	99,6	100,1	111,0	110,3	122,4	102,9	100,0
Водоемульсійні фарби	100,0	104,0	100,0	100,0	100,0
Вироби з пластмас	108,6	122,1	123,2
Плити перекриття	94,9	101,4	106,6	126,5	104,5	130,3	130,0
Будівельна цегла	114,5	103,6	140,9	98,1	119,1	126,2	131,6
Будівельний пісок	116,2	103,6	178,9	149,7	148,6	123,0	108,9
Вапно будівельне	...	113,2	112,5	118,7	109,4	124,8	130,7
Скло будівельне	90,6	97,5	99,9	116,7	124,3	100,0	...

2.5. Індекси цін виробників промислової продукції, % (грудень до грудня попереднього року)



3. ВНУТРІШНЯ ТА ЗОВНІШНЯ ТОРГІВЛЯ ПРОДУКЦІЄЮ ВИРОБНИЧО-ТЕХНІЧНОГО ПРИЗНАЧЕННЯ

3.1. Оптовий продаж продукції виробничо-технічного призначення

	2006	2007
Чавун переробний, ливарний і дзеркальний, т	244,3	321,0
Вироби із сталі нержавіючої, т	2953,4	1676,3
Прокат плоский та прутки гарячекатані із сталі швидкорізальної, т	9092,8	8158,6
Прокат плоский гарячекатаний із сталі нелегованої (вуглецевої) та легованої (крім нержавіючої та швидкорізальної), т	28897,4	17955,0
Вироби листові холоднокатані та з покриттям із сталі нелегованої (вуглецевої) та легованої (крім нержавіючої та швидкорізальної), т	47072,3	94414,2
Прутки, кутки і профілі гарячекатані із сталі нелегованої (вуглецевої) та легованої, т	19450,2	29904,0
Профілі великосортові; палі шпунтові, профілі зварні та деталі для залізничної колії із сталі, т	2,2	1968,0
Стержні і прутки інші з сталі нелегованої вуглецевої, т	7200,0	9210,0
Прокат плоский завширшки менше 600 мм (штаби вузькі) холоднокатаний без покриття, із сталі, т	3269,1	2863,1
Вироби, одержані холодним штампуванням і гнуттям, із сталі нелегованої (вуглецевої) та нержавіючої, т	9150,0	7891,7
Дріт із сталі, т	3119,8	4772,2
Алюміній необроблений, кг	830	202
Напівфабрикати з алюмінію або сплавів алюмінієвих, кг	6964	19957
Напівфабрикати з міді або мідних сплавів, т	586,7	12787,5
Лісоматеріали хвойних порід, м ³	273137	261925
Лісоматеріали листяних порід, м ³	63664	97681
Деревина, уздовж розпиляна чи розколота, розрізана на частини чи лущена, завтовшки більше 6 мм; шпали дерев'яні для залізничних чи трамвайних колій непросочені, м ³	20806	32754
Панелі дерев'яні фанеровані та аналогічні матеріали шаруваті з деревини, м ³	621	2440
Плити деревостружкові та аналогічні плити з деревини та матеріалів дерев'янистих інших, м ³	39949	41125
Плити деревоволокнисті з деревини та матеріалів дерев'янистих інших, м ²	118590	123777

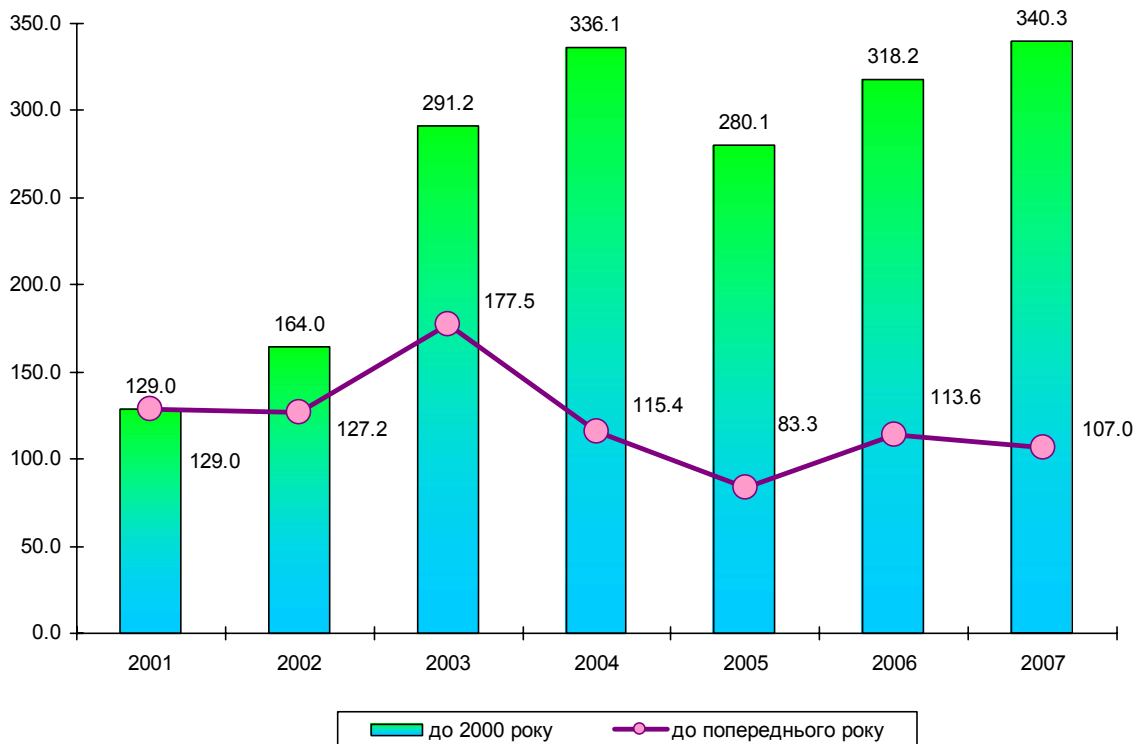
Продовження табл.3.1

	2006	2007
Деревина пресована у вигляді блоків, дощок, дощечок, плит чи профілів, м ³	6815	8310
Фарби та лаки на основі полімерів, т	5436,6	7492,1
Скло виливне, прокатне, видувне чи тягнуте, листове чи профільоване, не оброблене іншим способом, м ²	226154	119202
Скло-флоат і скло з шліфованою поверхнею в листах, не оброблене іншим способом, м ²	274399	455353
Блоки для брукування, цегла, плитка та інші вироби з скла пресованого чи формованого, вітражі і вироби аналогічні, скло багат шарове або піноскло в блоках, плитах або формах аналогічних, м ²	116185	169525
Труби, трубопроводи, водовідводи, труби дренажні, жолоби та фітинги для труб керамічні, т	865,2	1256,7
Портландцемент, цемент глиноземний, шлаковий безклінкерний та аналогічні гідравлічні цементы, тис.т	674,1	545,7
Листи гофровані, шифер, інші листи, панелі, плитки, черепиця та аналогічні вироби з азбестоцементу, целюлозного фіброліту та аналогічних матеріалів, тис. м ²	907,3	2944,0
Вироби з асфальту або аналогічного матеріалу в рулонах, тис. м ²	167,2	2369,4
Вироби з асфальту або аналогічного матеріалу інші, крім рулонів, т	45,3	380,9
Труби і трубки, профілі пустотілі із чавуну ливарного, т	270,0	461,9
Фітинги (муфти, коліна, фланці і т. ін.) литі для труб із чавуну та сталі ливарних, т	1636,2	2581,7
Труби великого і малого діаметрів; профілі пустотілі з металів чорних, т	11837,4	19386,6
Радіатори центрального опалення без електричного підігріву з металів чорних (крім електроприладів для опалювання приміщень та обігрівання ґрунту), т	1114,0	1051,6
Котли центрального опалення, шт.	2111	1991
Вироби з дроту, т	1254,6	1135,0
Трубки та труби, рукава і шланги гумові, крім ебоніту, т	591,2	1533,0
Трубки, труби, шланги, фітинги жорсткі з полімерів етилену, пропілену, вінілхлориду та інших, т	1680,5	1824,6
Трубки, труби та шланги жорсткі з інших пластмас, т	136,6	64,1
Кислота сірчана, т	5122,5	3139,7
Гідроксид натрію (сода каустична), т	2205,7	1210,2
Карбонат натрію (сода кальцинована), т	1945,5	819,3
Поліетилен у первинних формах, т	6026,0	11418,7
Полістирол у первинних формах, т	24338,0	14707,4
Полівінілхлорид у первинних формах, т	3394,0	12238,8

Продовження табл.3.1.

	2006	2007
Поліпропілен (полімери пропілену або олефінів інших, в первинних формах), т	4990,2	1415,5
Шини для легкових автомобілів нові, включаючи гоночні та легкі вантажні, тис.шт.	124,5	170,6
Шини пневматичні для вантажних автомобілів та автобусів нові, тис.шт.	86,6	139,5
Шини нові для сільськогосподарської, лісогосподарської та аналогічної техніки, шт.	4743,0	6422,0
Добрива азотні мінеральні чи хімічні, тис.т	70,1	83,0
Добрива фосфатні мінеральні чи хімічні, тис.т	47,3	7,3
Добрива калійні мінеральні чи хімічні, тис.т	26,1	12,5
Пестициди та інші агрохімічні продукти, т	2024,0	5815,3
Провід ізольований обмотувальний, т	332,7	112,1
Проводи та кабелі електричні низьковольтні (до 1000 В), км	11242,9	11581,4
Проводи та кабелі високовольтні (більше 1000 В), км	1090,5	4740,3
Папір, тис.т	78,5	121,4

3.2. Темпи росту оптового товарообороту непродовольчих товарів, %



3.3. Структура оптового товарообороту продукції виробничо-технічного призначення у 2007 році

	Оптовий товаро- оборот	Частка		
		у загалому обсязі оптового товаро- обороту	вітчиз- няних товарів в оптовому товаро- обороті	в оптовому товаро- обороті України
		тис. грн.	відсотків	
Всього	2963007,0	100,0	78,4	3,0
Чавун переробний, ливарний і дзеркальний	1492,4	0,0	100,0	0,2
Вироби із сталі нержавіючої	13691,3	0,1	93,8	0,8
Прокат плоский та прутки гаряче катані із сталі швидкорізальної	31317,3	0,2	100,0	2,8
Прокат плоский гарячекатаний із сталі нелегованої (вуглецевої) та легованої (крім нержавіючої та швидкорізальної)	70530,7	0,4	85,4	0,4
Вироби листові холоднокатані та з покриттям із сталі нелегованої (вуглецевої) та легованої (крім нержавіючої та швидкорізальної)	407045,9	2,5	75,1	9,5
Прутки, кутки і профілі гарячекатані із сталі нелегованої (вуглецевої) та легованої	107355,9	0,7	100,0	0,7
Профілі великосортів; палі шпунтові, профілі зварні та деталі для залізничної колії із сталі	10021,6	0,1	40,2	0,2
Стержні і прутки інші з сталі нелегованої вуглецевої	29385,6	0,2	100,0	1,0
Прокат плоский завширшки менше 600 мм (штаби вузькі) холоднокатаний без покриття	9517,6	0,1	100,0	4,3
Вироби, одержані холодним штампуванням і гнуттям, із сталі нелегованої (вуглецевої) та нержавіючої	54913,0	0,3	47,0	7,3
Дріт із сталі	17327,3	0,1	96,2	1,4
Алюміній необроблений	7,3	0,0	100,0	0,0
Напівфабрикати з алюмінію або сплавів алюмінієвих	391,0	0,0	100,0	0,0
Напівфабрикати з міді або мідних сплавів	565480,0	3,5	100,0	44,1
Лісоматеріали хвойних порід	55418,0	0,3	98,8	11,7

Продовження табл.3.3

	Оптовий товаро- оборот	Частка		
		у загалому обсязі оптового товаро- обороту	вітчиз- няних товарів в оптовому товаро- обороті	в оптовому товаро- обороті України
		тис. грн.	відсотків	
Лісоматеріали листяних порід	46608,1	0,3	98,6	19,5
Деревина, уздовж розпиляна чи розколота, розрізана на частини чи лущена, завтовшки більше 6 мм; шпали дерев'яні для залізничних чи трамвайних колій непросочені	29543,4	0,2	99,6	8,6
Панелі дерев'яні фанеровані та аналогічні матеріали шаруваті з деревини	3206,4	0,0	96,8	1,4
Плити деревостружкові та аналогічні плити з деревини та матеріалів дерев'янистих інших	17257,9	0,1	71,7	2,9
Плити деревоволокнисті з деревини та матеріалів дерев'янистих інших	34937,1	0,2	60,9	12,9
Деревина пресована у вигляді блоків, дощок, дощечок, плит чи профілів	7749,1	0,0	86,2	6,4
Фарби та лаки на основі полімерів	83156,1	0,5	71,5	3,6
Скло вилівне, прокатне, видувне чи тягнуте, листове чи профільоване, не оброблене іншим способом	4381,7	0,0	84,4	1,2
Скло-флоат і скло з шліфованою поверхнею в листах, не оброблене іншим способом	13031,0	0,1	100,0	1,3
Блоки для брукування, цегла, плитка та інші вироби з скла пресованого чи формованого, вітражі і вироби аналогічні, скло багат шарове або піноскло в блоках, плитах або формах аналогічних	33685,0	0,2	87,2	12,9
Труби, трубопроводи, водовідводи, труби, дренажні, жолоби та фітинги для труб керамічні	4914,1	0,0	96,7	0,9
Портландцемент, цемент глиноземний, шлаковий безклінкерний та аналогічні гідравлічні цементы	261545,7	1,6	98,0	7,5
Листи гофровані, шифер, інші листи, панелі, плитки, черепиця та аналогічні вироби з азбестоцементу, целюлозного фіброліту та аналогічних матеріалів	48933,8	0,3	97,5	9,2

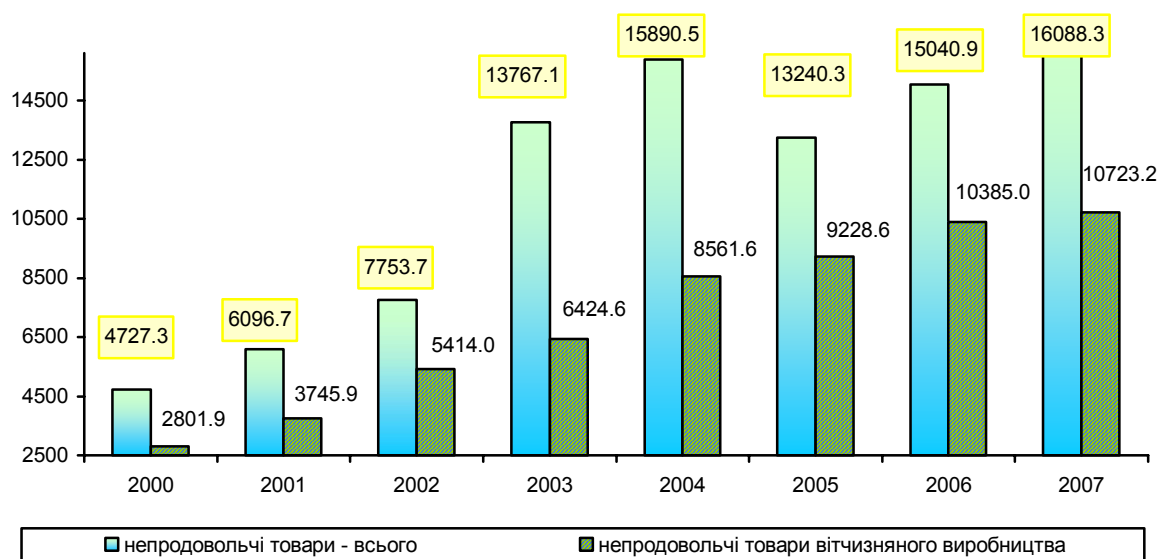
Продовження табл.3.3

	Оптовий товаро- оборот	Частка		
		у загалому обсязі оптового товаро- обороту	вітчиз- няних товарів в оптовому товаро- обороті	в оптовому товаро- обороті України
		тис. грн.	відсотків	
Вироби з асфальту або аналогічного матеріалу в рулонах	9568,8	0,1	100,0	2,7
Вироби з асфальту або аналогічного матеріалу інші, крім рулонів	904,1	0,0	100,0	0,5
Труби і трубки, профілі пустотілі із чавуну ливарного	2360,5	0,0	100,0	3,0
Фітинги (муфти, коліна, фланці) литі для труб із чавуну та сталі ливарних	9461,5	0,1	98,3	4,4
Труби великого і малого діаметрів; профілі пустотілі з металів чорних	69653,6	0,4	95,5	0,8
Радіатори центрального опалення без електричного підігріву з металів чорних (крім електроприладів для опалювання приміщень та обігрівання ґрунту)	9752,1	0,1	43,1	5,0
Котли центрального опалення	4751,7	0,0	58,5	1,0
Вироби з дроту	5216,0	0,0	97,8	1,0
Трубки та труби, рукава і шланги гумові, крім ебоніту	13437,7	0,1	88,8	20,1
Трубки, труби, шланги, фітинги жорсткі з полімерів етилену, пропілену, вінілхлориду та інших	43174,8	0,3	39,3	10,6
Трубки, труби та шланги жорсткі з інших пластмас	1761,9	0,0	56,4	0,7
Кислота сірчана	6547,7	0,0	100,0	6,8
Гідроксид натрію (сода каустична)	3420,6	0,0	100,0	0,9
Карбонат натрію (сода кальцинована)	1308,3	0,0	100,0	0,5
Поліетилен у первинних формах	102179,3	0,6	7,4	4,2
Полістирол у первинних формах	107902,2	0,7	26,8	26,7
Полівінілхлорид у первинних формах	74685,1	0,5	-	20,5
Поліпропілен (полімери пропілену або олефінів інших, в первинних формах)	10964,4	0,1	21,3	1,0
Шини для легкових автомобілів нові, включаючи гоночні та легкі вантажні	48870,6	0,3	87,8	4,0
Шини пневматичні для вантажних автомобілів та автобусів нові	49255,6	0,3	36,0	3,3
Шини нові для сільськогосподарської, лісгосподарської та аналогічної техніки	4885,9	0,0	97,5	1,9

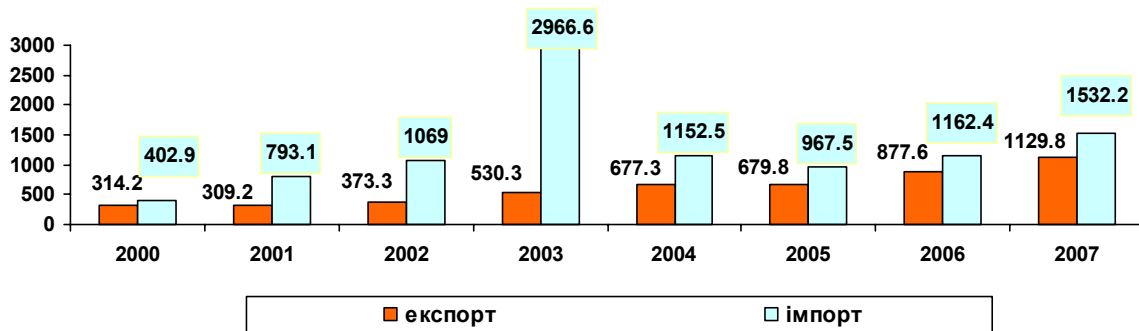
Продовження табл.3.3

	Оптовий товарооборот	Частка		
		у загальному обсязі оптового товарообороту	вітчизняних товарів в оптовому товарообороті	в оптовому товарообороті України
		тис. грн.	відсотків	
Поліпропілен (полімери пропілену або олефінів інших, в первинних формах)	10964,4	0,1	21,3	1,0
Шини для легкових автомобілів нові, включаючи гоночні та легкі вантажні	48870,6	0,3	87,8	4,0
Шини пневматичні для вантажних автомобілів та автобусів нові	49255,6	0,3	36,0	3,3
Шини нові для сільськогосподарської, лісгосподарської та аналогічної техніки	4885,9	0,0	97,5	1,9
Добрива азотні мінеральні чи хімічні	103450,0	0,6	92,7	2,3
Добрива фосфатні мінеральні чи хімічні	10368,9	0,1	85,6	0,9
Добрива калійні мінеральні чи хімічні	11630,1	0,1	89,6	3,2
Пестициди та інші агрохімічні продукти	161699,8	1,0	67,4	5,3
Провід ізольований обмотувальний	228,6	0,0	67,8	0,1
Проводи та кабелі електричні низьковольтні (до 1000 В)	57745,9	0,4	96,6	2,4
Проводи та кабелі високовольтні (більше 1000 В)	31292,0	0,2	99,3	1,9

3.4. Динаміка оптового товарообороту непродовольчих товарів, млн.грн.



3.5. Динаміка зовнішньої торгівлі області, млн.дол.США



3.6. Експорт товарів за товарними групами

	2000	2004	2005	2006	2007
	тис.дол.США				

Мінеральні продукти

сіль, сірка, штукатурні матеріали,
цемент

4445,0 679,7 1298,3 1186,2 1361,2

руди, шлаки та зола

- 72,2 - 36,9 1284,1

Продукція хімічної та пов'язаних з нею галузей промисловості

продукти неорганічної хімії 2605,1 2903,2 1254,4 382,0 1334,4

органічні хімічні сполуки 188,6 55,7 81,0 29,5 93,4

добрива 795,6 40,6 27,0 - 13,8

Полімерні матеріали, пластмаси та каучук

полімерні матеріали, пластмаси 1090,3 7500,6 11177,2 15277,9 22327,1

каучук, гума 388,0 202,9 192,3 253,6 1270,5

Деревина і вироби з деревини

деревина і вироби з деревини 17786,5 66677,1 71757,4 87098,4 138103,9

вироби із соломи 1,5 - - 19,4 -

Маса з деревини або інших волокнистих целюлозних матеріалів

маса з деревини - 1,9 - - 14,6

папір та картон 7360,3 17013,4 17623,0 20957,5 37064,8

Вироби з каменю, гіпсу, цементу, кераміки, скла

вироби з каменю, гіпсу, цементу 593,1 1251,2 1577,0 1554,5 5663,1

керамічні вироби 575,9 1210,9 1155,3 755,1 993,0

скло та вироби зі скла 1336,9 3948,4 3237,1 3686,9 6389,4

Продовження табл.3.6

	2000	2004	2005	2006	2007
	тис.дол.США				
Недорогоцінні метали та вироби з них					
чорні метали	7439,0	19110,9	12663,2	11355,5	10227,8
вироби з чорних металів	3366,9	13071,8	9814,7	17409,3	18527,5
мідь і вироби з міді	816,4	4828,3	1,4	0,6	184,8
нікель і вироби з нікелю	31,3	-	-	1,2	11,3
алюміній і вироби з алюмінію	3867,2	7652,2	6735,0	9986,7	8588,6
свинець і вироби зі свинцю	90,8	-	0,1	-	0,4
олово та вироби з олова	-	-	0,0	0,6	0,4
інші недорогоцінні метали	102,3	0,8	1,3	-	124,8

3.7. Імпорт товарів за товарними групами

	2000	2004	2005	2006	2007
	тис.дол.США				
Мінеральні продукти					
сіль, сірка, штукатурні матеріали, цемент	1567,9	3166,5	3903,8	4719,7	8975,7
руди, шлаки та зола	0,9	-	-	-	-
Продукція хімічної та пов'язаних з нею галузей промисловості					
продукти неорганічної хімії	1162,3	2748,2	3337,1	4729,8	5230,4
органічні хімічні сполуки	2278,0	12985,8	7677,7	8541,1	15075,1
добрива	11,7	3635,3	2751,6	9874,6	17080,0
Полімерні матеріали, пластмаси та каучук					
полімерні матеріали, пластмаси	18443,8	68487,3	78273,7	96775,5	111823,3
каучук, гума	3832,7	10210,2	9942,7	9948,9	15280,7
Деревина і вироби з деревини					
деревина і вироби з деревини	3055,7	15570,7	20073,4	23988,4	31669,4
пробка та вироби з неї	0,5	10,5	24,0	23,8	23,3
вироби з соломи	4,7	2,7	14,0	3,8	21,4
Маса з деревини або інших волокнистих целюлозних матеріалів					
маса з деревини	2497,2	3455,4	1020,4	5748,8	8323,0
папір та картон	20489,5	59810,5	42356,9	41182,3	36156,9
Вироби з каменю, гіпсу, цементу, кераміки, скла					
вироби з каменю, гіпсу, цементу	2359,7	11260,5	17024,6	23732,3	31418,0
керамічні вироби	1732,6	5676,2	7592,8	9428,4	11703,5
скло та вироби зі скла	1080,0	3632,0	5547,7	9998,1	14453,7

Продовження табл.3.7

	2000	2004	2005	2006	2007
	тис.дол.США				
Недорогоцінні метали та вироби з них					
чорні метали	7979,2	23502,3	34573,5	62556,1	85962,5
вироби з чорних металів	7309,3	13209,0	25046,1	23681,9	36760,9
мідь і вироби з міді	825,0	2101,2	1378,7	4100,6	16260,1
нікель і вироби з нікелю	81,1	87,7	33,0	97,5	107,0
алюміній і вироби з алюмінію	2414,1	6631,0	9075,2	9838,2	10781,1
свинець і вироби зі свинцю	2,9	61,6	275,5	426,8	703,9
цинк і вироби із цинку	235,8	58,1	88,6	71,8	102,1
олово та вироби з олова	146,4	15,8	64,1	106,8	162,4
інші недорогоцінні метали	464,1	1159,3	2363,9	2117,0	1819,4

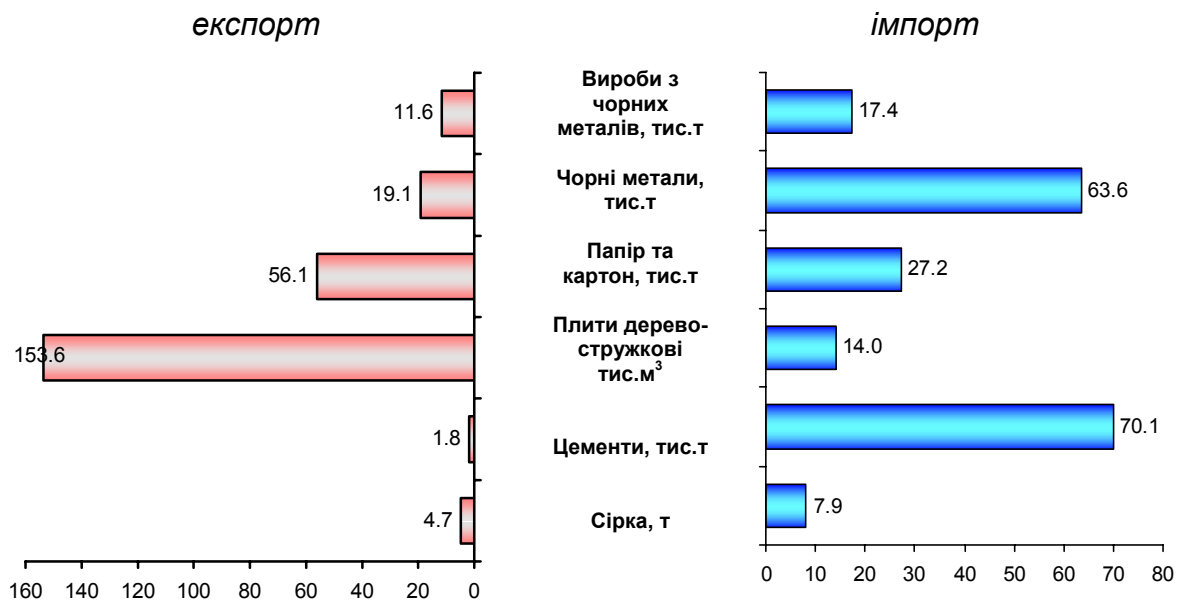
3.8. Імпорт окремих видів матеріальних ресурсів

	2000	2004	2005	2006	2007
Сірка, т	-	0,7	-	2141,6	7865,0
Цемент, тис.т	-	6,1	87,6	59,0	70,1
Добрива, тис.т	0,5	28,1	17,5	66,9	73,6
Каучук натуральний, т	0,1	66,0	44,0	31,1	75,8
Каучук синтетичний, т	1727,9	2790,8	788,6	73,6	217,7
Шини пневматичні гумові, шт.	16848	48531	58480	70569	110565
для легкових автомобілів	118	410	2290	-	2032
для автобусів та вантажних автомобілів	11774	47014	31030	70034	106366
Лісоматеріали необроблені, м ³	449,2	1044,6	4766,8	2,0	-
Лісоматеріали оброблені (розпиляні), т	120,5	115,0	9,7	124,5	58,3
Плити деревостружкові, тис.м ³	127,3	64,3	48,5	31,1	14,0
Плити деревоволокнисті, тис.м ²	296,5	2439,4	3078,8	3711,0	3659,3
Целюлоза, тис.т	5,6	9,1	2,1	12,0	14,1
Папір та картон, тис.т	23,3	62,7	28,6	34,7	27,2
папір газетний	8,7	18,8	3,7	6,3	7,2
Плитка керамічна облицювальна, тис.м ²	293,2	929,5	1267,4	1451,5	1822,6
Вироби санітарно-керамічні, т	200,3	65,8	2783,2	2614,3	652,8
Чорні метали, тис.т	56,3	25,1	35,3	57,6	63,6
Вироби з чорних металів, тис.т	4,3	7,7	12,8	10,4	17,4
труби з ливарного чавуну та чорних металів, т	637,5	1110,5	1850,8	679,4	1441,2

3.9. Експорт окремих видів матеріальних ресурсів

	2000	2004	2005	2006	2007
Сірка, тис.т	2,6	3,9	5,1	5,2	4,7
Цемент, тис.т	162,8	0,0	2,3	3,9	1,8
Добрива, т	9701,7	1625,1	105,3	-	22,0
Шини пневматичні гумові, шт. для автобусів та вантажних автомобілів	3532	195	41	161	135
Лісоматеріали необроблені, тис.м ³	-	63	20	111	25
Лісоматеріали оброблені (розпиляні), тис.т	162,5	379,2	226,0	241,2	247,8
Плити деревостружкові, тис.м ³	49,2	85,4	73,6	70,1	80,4
Папір та картон, тис.т	4,1	50,9	56,8	76,2	153,6
папір газетний	5,1	37,2	32,7	31,2	56,1
Плитка керамічна облицювальна, тис.м ²	3,5	5,2	6,1	5,8	5,4
Скло віконне, тис.м ²	28,0	40,4	3,6	-	9,2
Чорні метали, тис.т	32,2	-	-	-	10,3
Вироби з чорних металів, тис.т	85,7	67,7	26,4	29,7	19,1
	2,7	8,3	10,5	16,7	11,6

3.10. Експортно-імпорتنі товаропотоки у 2007 році



4. ВТОРИННІ РЕСУРСИ

4.1. Баланс вторинної сировини і відходів виробництва

	2000	2004	2005	2006	2007
	ТИС.Т				
Наявність на початок року	166644,8	171438,3	172873,6	174327,9	175849,1
Утворилося - всього	1656,0	2563,2	2692,7	3263,7	2547,1
Одержано зі сторони - всього	91,6	2760,3	733,6	842,7	892,9
у тому числі					
від інших підприємств та					
організацій	...	2398,2	410,6	402,6	467,7
від фізичних осіб - суб'єктів					
підприємницької діяльності	...	66,3	46,4	110,1	87,5
Використано - всього	317,3	607,6	834,5	781,7	848,3
у тому числі					
на виробництво продукції					
виробничо-технічного	89,9	372,1	493,7	432,7	301,8
призначення					
на виробництво споживчих	6,5	34,5	141,6	186,4	174,1
товарів					
на паливні потреби	20,3	23,1	24,5	22,2	21,3
Поставлено (продано) - всього	417,2	2723,3	472,2	975,0	1679,0
у тому числі					
іншим підприємствам та					
організаціям	126,0	2424,8	360,4	821,1	1625,7
фізичним особам - суб'єктам					
підприємницької діяльності	...	235,6	63,9	91,2	46,1
Видалено, знешкоджено та					
захоронено відходів	7700,7	557,3	665,3	828,5	707,0
Наявність на кінець року	159957,2	172873,6	174327,9	175849,1	176054,8

4.2. Загальний обсяг вторинних ресурсів¹

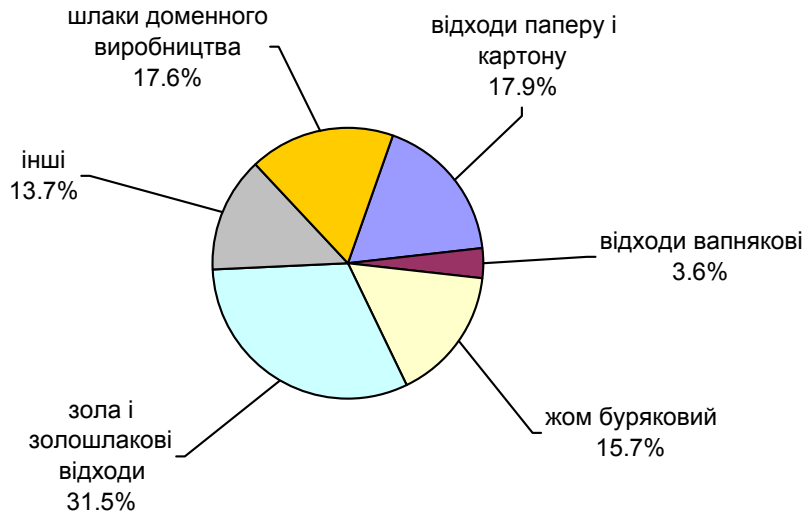
	1995	2000	2004	2005	2006	2007
	Т					
Всього	...	168370307	176761765	176299535	178433744	179288744
Відходи паперу і картону	22660	35733	116938	175705	177102	185834
Сировина полімерна вторинна	177	322	1085	959	2283	3562
Матеріали текстильні і вторинні	828	390	658	569	633	883
Матеріали шкіряні вторинні	1432	670	348	125	194	352
Шини зношені	82	124	393	367	332	385
Скlobій покупний	4966	705	11981	11181	6826	4884
Фосфогіпс	3435230	3768289	3766911	3766911	3766914	3472911
Недогарки піритні	49320	43303	38639	38505	46358	49746
Шлаки доменного виробництва	-	-	185823	158408	173971	160500
Зола і золошлакові відходи	7116679	8802124	9564046	9639816	9756867	9999938
Відходи вуглеводобутку і вуглезбагачення, тис.т	101028,5	110624,4	115064,3	116615,3	118592,7	119908,9
Відходи будівельного виробництва, м³	-	677	1012	1676	4303	4836
Відходи вапнякові	161437	32728	39299	45581	38891	42198
Відходи вапняково-сірчані	2935316	44592328	46222972	44134461	43921528	43736250
Відходи тверді побутові	-	187	952858	1024587	1112745	944121
Канати сталеві відпрацьовані	-	30	13	10	19	17
Суміші формові відпрацьовані	-	-	12	12	12	12
Породи розкривні, попутні скельні, м³	1251000	-	481	810	740	1175
Костриця луб'яних волокон	1415	308	1049	207	290	503
Жом буряковий	853333	233775	411397	244802	368099	313063
Барда малясна після дріжджова	-	-	7090	7744	25597	35014
Барда зерно картопляна	609677	108064	201768	260763	278372	252788
Дефекат	30000	61901	36397	28762	24997	26878
Сироватка молочна	34758	12256	25163	24410	18976	16708
Дробина пивна	8962	5056	18440	16981	18645	24288
Відходи деревини, м³	119127	122529	172367	179424	171757	178124
Гумові відходи	9	5	5	2	2	2
Зернові відходи	-	472	4130	7380	2973	4857
Вичавки яблучні	-	-	176	113	23	199

¹Включає наявність на початок року, їх утворення та одержання зі сторони впродовж року.

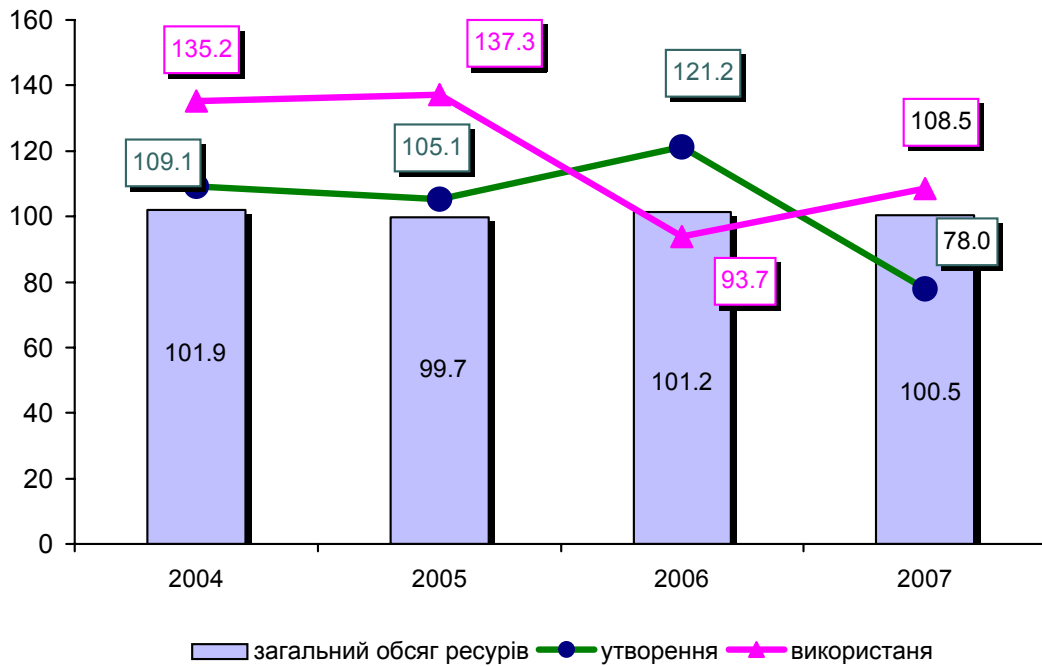
4.3. Використання вторинної сировини і відходів виробництва

	1995	2000	2004	2005	2006	2007
	т					
Всього	...	317338	607596	834475	781698	848265
Відходи паперу і картону	19449	33166	84584	136278	143185	152257
Сировина полімерна вторинна	69	234	694	422	1043	2691
Матеріали текстильні вторинні	404	90	71	52	245	444
Матеріали шкіряні вторинні	1194	578	348	125	164	303
Шини зношені	-	-	5	8	4	3
Склобій покупний	580	3400	3939	4308	304	246
Фосфогіпс	-	-	-	-	-	-
Недогарки піритні	49320	27688	31968	35475	41053	47207
Шлаки доменного виробництва	-	-	164759	141538	164267	149749
Зола і золошлакові відходи	54782	195783	165094	169141	68982	266865
Відходи вуглевидобутку і вуглезбагачення	243445	14665	-	-	3757	3622
Відходи будівельного виробництва, м³	-	239	299	112	445	58
Відходи вапнякові	2875	125	20380	7282	15097	30426
Відходи вапняково-сірчані	450	-	13276	209925	183264	2867
Канати сталеві відпрацьовані	-	12	1	-	8	11
Породи розкривні, попутні скельні, м³	495000	-	481	810	740	1175
Костриця луб'яних волокон	1451	254	1049	207	290	503
Жом буряковий	-	913	65326	50382	103133	132996
Барда зернокартопляна	62070	366	3386	21126	4445	67
Дефекат	-	-	6444	6844	7200	7795
Сироватка молочна	1027	1453	119	84	48	-
Дробина пивна	-	-	76	25	4	30
Відходи деревини, м³	88552	76026	86007	95562	82461	90259
Зернові відходи	-	-	1154	1236	1073	2071

4.4. Структура вторинних ресурсів, використаних у 2007 році



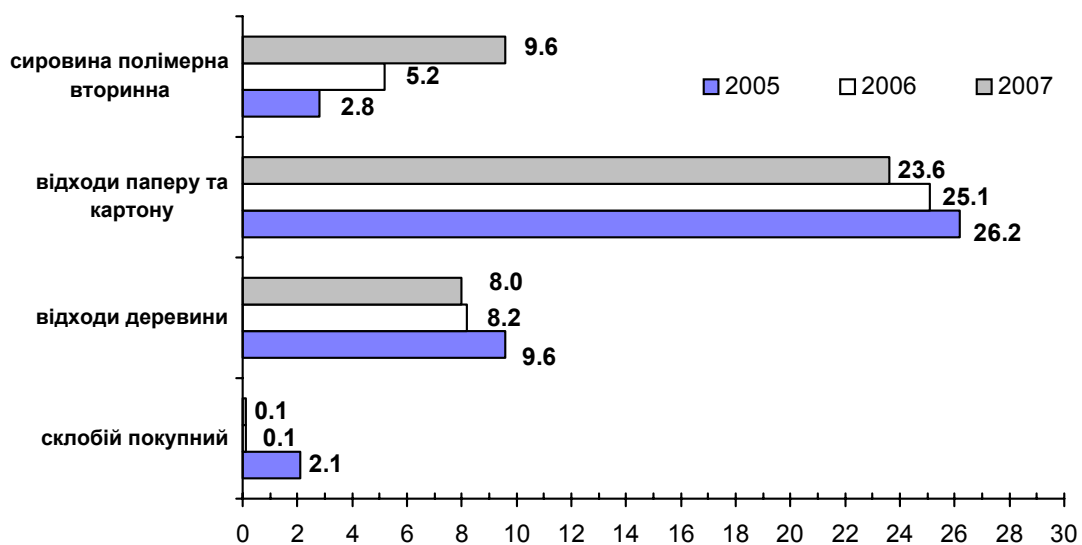
4.5. Індекси утворення та використання вторинної сировини та відходів виробництва (у % до попереднього року)



4.6. Частка Львівської області з використання окремих видів вторинної сировини і відходів виробництва в Україні

	2005		2006		2007	
	використано	частка в Україні	використано	частка в Україні	використано	частка в Україні
	т	%	т	%	т	%
Всього	834475	0,6	781698	0,6	848265	0,4
Відходи паперу та картону	136278	26,2	143185	25,1	152257	23,6
Сировина полімерна вторинна	422	2,8	1043	5,2	2691	9,6
Матеріали текстильні вторинні	52	0,6	245	2,8	444	5,0
Відходи шкіряні	125	2,9	164	4,4	303	6,1
Шини зношені	8	0,1	4	0,1	3	0,0
Склобій покупний	4308	2,1	304	0,1	246	0,1
Відходи будівельного виробництва, м ³	112	1,6	445	6,4	58	0,7
Відходи вуглевидобутку і вуглезбагачення	-	-	3757	0,1	3622	0,1
Відходи вапнякові	7282	0,7	15097	1,8	30426	4,6
Відходи деревини, м ³	95562	9,6	82461	8,2	90259	8,0

4.7. Частка області в Україні з використання окремих видів вторинної сировини і відходів виробництва, %



4.8. Баланс брухту і відходів чорних металів

	2000	2004	2005	2006	2007
	т				
Наявність на початок року	3577	24048	22356	18860	17466
Утворилося - всього	44485	41822	205185	61219	73455
Одержано зі сторони	3387	487433	382750	300155	233867
у тому числі					
від суб'єктів господарської діяльності, що не мають ліцензії на діяльність з брухтом і відходами	...	90035	101389	108875	175037
від суб'єктів господарської діяльності, що мають ліцензії на діяльність з брухтом і відходами	...	385343	275126	190622	58174
від населення	...	12055	5942	625	483
давальницького брухту і відходів	...	-	293	33	173
Використано - всього	3489	7976	8002	8159	9462
у тому числі					
на власне металургійне виробництво	...	5150	7062	1452	7984
на інші виробничо-технічні цілі	...	2615	752	6363	352
на ремонтно-експлуатаційні потреби	...	211	163	316	1080
давальницького брухту і відходів	...	-	25	28	46
Поставлено (продано) - всього	43569	522971	583429	354609	297418
у тому числі					
металургійним підприємствам, спеціалізованим металургійним переробним підприємствам	...	66914	69425	220881	114522
іншим суб'єктам господарської діяльності з металобрухтом	...	393173	490734	117447	165999
давальницького брухту і відходів	...	265	1045	689	571
Наявність на кінець року	4391	22356	18860	17466	17908

4.9. Баланс брухту і відходів кольорових металів

	2000	2004	2005	2006	2007
	т				
Наявність на початок року	52,2	457,0	410,8	262,4	210,0
Утворилося	443,3	739,9	642,0	663,0	777,3
Одержано зі сторони	20,3	11401,8	8624,9	8930,1	4250,1
у тому числі					
від суб'єктів господарської діяльності, що не мають ліцензії на діяльність з брухтом і відходами	...	1185,9	935,8	1033,9	1858,7
від суб'єктів господарської діяльності, що мають ліцензії на діяльність з брухтом і відходами	...	9978,4	7520,8	7846,8	2334,0
від населення		237,4	160,2	49,4	57,4
давальницького брухту і відходів	...	-	8,1	-	0,0
Використано	65,4	448,5	317,3	214,8	157,5
у тому числі					
на власне металургійне виробництво	...	428,6	308,7	210,9	150,6
на інші виробничо-технічні цілі	...	19,7	6,0	3,0	4,5
на ремонтно-експлуатаційні потреби	...	0,2	1,5	0,9	2,3
давальницького брухту і відходів	...	-	1,1	-	-
Поставлено (продано)	420,0	11739,4	9098,0	9430,7	4798,2
у тому числі					
металургійним підприємствам, спеціалізованим металургійним переробним підприємствам	...	144,2	1026,6	4709,4	1136,7
іншим суб'єктам господарської діяльності з металобрухтом	...	11595,2	8070,5	4721,1	3661,5
давальницького брухту і відходів	...	-	0,9	0,2	-
Наявність на кінець року	30,4	410,8	262,4	210,0	281,7

4.10. Загальний обсяг брухту і відходів чорних металів¹

	2000	2004	2005	2006	2007
	т				
Всього брухту і відходів чорних металів	48320	553303	610291	380234	324788
Сталевий брухт	44940	492534	426130	349977	305416
у тому числі:					
легований	399	1301	3750	2852	550
Зливки для переплавлення	-	26	-	5	-
Інші види брухту і відходів чорних металів	2084	60743	184161	30252	19372

4.11. Загальний обсяг брухту і відходів кольорових металів¹

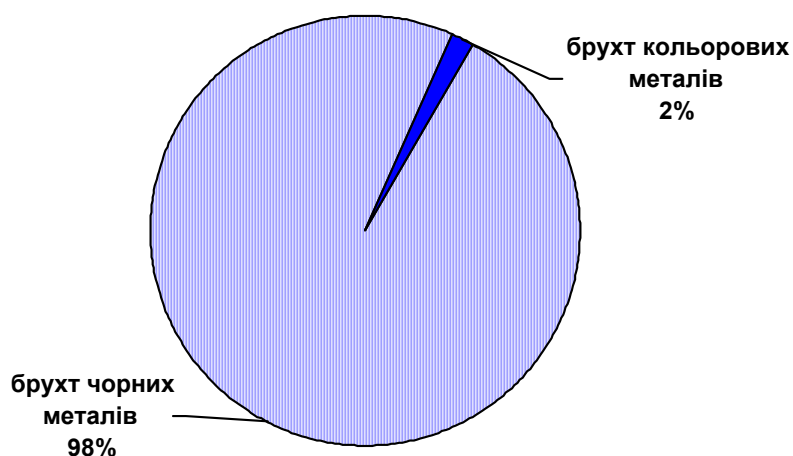
	2000	2004	2005	2006	2007
	кг				
Всього брухту і відходів кольорових металів	495466	12598654	9677608	9855516	5237396
Алюмінієві відходи	172520	6498972	4694409	6047359	2767929
Мідні відходи	165748	2346733	2176309	1476669	704501
Латунні відходи	73449	659572	710026	638415	379093
Бронзові відходи	18205	158191	41664	62942	9469
Свинцеві відходи	55672	2276788	1639549	1166626	952034
Цинкові відходи	1240	13371	16141	11172	6203
Олов'яні відходи	-	1118	916	809	803
Нікелеві відходи	934	150034	4871	10278	1577
Титанові відходи	-	85515	682	49	14454
Магнієві відходи	-	10718	2475	10316	3480
Мідно-нікелеві сплави	-	163	785	343	821
Інші види брухту і відходів кольорових металів	7698	397479	389781	430507	396970

¹Включає наявність на початок року, їх утворення та одержання зі сторони впродовж року.

4.12. Використання брухту та відходів чорних і кольорових металів

	2000	2004	2005	2006	2007
Всього брухту і відходів чорних металів, т	3489	7976	8002	8159	9462
Сталевий брухт	1867	3621	3214	4104	7051
у тому числі:					
легований	269	66	130	121	196
Зливки для переплавлення	-	26	-	5	-
Інші види брухту і відходів чорних металів	-	4329	4788	4050	2411
Всього брухту і відходів кольорових металів, кг	65418	448500	317271	214811	157470
Алюмінієві відходи	6737	259954	120794	22311	15117
Мідні відходи	3208	19003	938	3860	28923
Латунні відходи	53231	82333	90713	85481	79911
Бронзові відходи	2231	525	420	917	224
Свинцеві відходи	11	800	1531	394	21557
Цинкові відходи	-	1018	517	496	290
Олов'яні відходи	-	-	1	36	-
Інші види брухту і відходів кольорових металів	-	84867	101739	101267	11417

4.13. Структура використання брухту та відходів чорних і кольорових металів у 2007 році

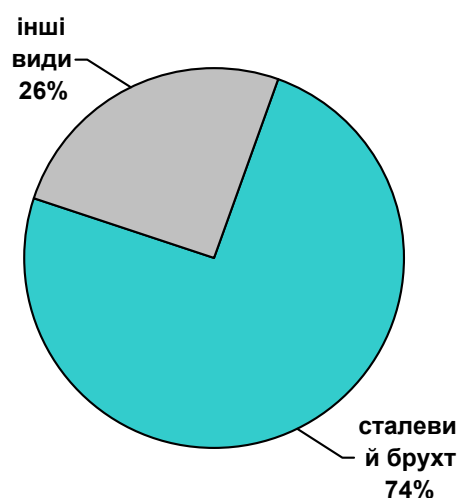


4.14. Частка області з утворення і використання брухту і відходів чорних та кольорових металів в Україні у 2007 році

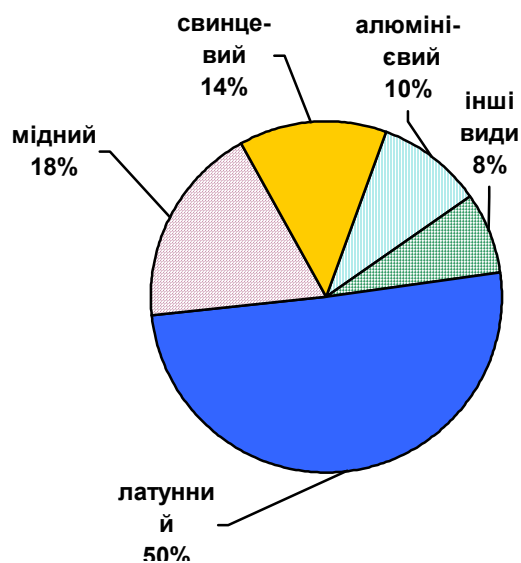
	Утвори- лося	Частка в Україні, %	Викорис- тано	Частка в Україні, %
Всього брухту і відходів чорних металів, т	73455	0,6	9462	0,0
Сталевий брухт	70782	0,7	7051	0,0
у тому числі:				
легований	251	0,1	196	0,0
Інші види брухту і відходів чорних металів	2673	0,1	2411	0,1
Всього брухту і відходів кольорових металів, кг	777255	1,0	157470	0,0
Алюмінієві відходи	297943	1,4	15117	0,0
Мідні відходи	277343	1,3	28923	0,0
Латунні відходи	163550	0,8	79911	0,2
Бронзові відходи	1957	0,0	224	0,0
Свинцеві відходи	26479	0,6	21557	0,0
Цинкові відходи	-	-	290	0,0
Мідно-нікелеві сплави	821	0,1	-	-
Інші види брухту і відходів кольорових металів	9131	0,7	11417	0,3

4.15. Структура використання брухту і відходів чорних та кольорових металів у 2007 році

брухт чорних металів



брухт кольорових металів



Методологічні пояснення

Витрати матеріалів **на виробництво і комплектування продукції** відображає кількість матеріалів за основним, другорядним та допоміжним видах господарської діяльності, які фактично використані на виробництво усіх видів продукції, включаючи роботи, виконані на замовлення, на освоєння нової техніки та науково-дослідні роботи, на виготовлення інструменту, запасних частин та інших видів продукції. Враховані витрати виробів з чорних металів на виготовлення металокріплень, витрати труб та інших матеріалів на геологорозвідувальні роботи, на буріння нафтових та газових свердловин.

Витрати матеріалів **на будівельні роботи, виконані власними силами** враховують витрати матеріалів, виробів, конструкцій і деталей, фактично використаних на увесь обсяг будівельних робіт, виконаних власними силами, і списаних як безпосередньо на будівельні роботи, так і на роботи, виконані за рахунок накладних витрат (тимчасові будівлі, спорудження, заходи з техніки безпеки).

Витрати матеріалів **на капітальний ремонт та ремонтно-експлуатаційні потреби** обліковують витрати на поточний і капітальний ремонт машин, устаткування, транспортних засобів, будівель, споруд та інших основних засобів, на модернізацію парку машин і устаткування. Відображаються витрати на усі види експлуатаційних потреб з обслуговування основного, другорядного та допоміжного видів господарської діяльності, які відносяться на рахунок витрат з утримання і експлуатації обладнання, цехових, загальнозаводських та інших виробничих витрат підприємства.

Виробництво промислової продукції в натуральному виразі показано з валового випуску продукції, тобто включаючи продукцію, витрачену на промислово-виробничі потреби даного підприємства.

Виробництво промислової продукції за 2003-2007 роки та використання матеріальних ресурсів за 2005-2007 роки наведено згідно нової Номенклатури, яка суттєво відрізняється від номенклатури, яка використовувалась до цього часу і базувалась на Загальному класифікаторі продукції (ЗКП). Наказом Держкомстату України від 30.08.2002р. № 320 затверджена нова **Номенклатура продукції промисловості**, гармонізована з КВЕД (ДК 009-96) в частині секцій С «добувна промисловість», Д «переробна промисловість», Е «виробництво та розподілення електроенергії, газу та води».

При розробці нової Номенклатури продукції промисловості було використано: Державний класифікатор продукції та послуг (ДКПП), який в свою чергу базується на Статистичній класифікації продукції за видами діяльності в Європейській економічній спільності (СРА); Перелік продуктів для європейської статистики виробництва (PRODCOM).

Продукція, що класифікується в Номенклатурі, має такі рівні класифікації: розділ, група, клас, категорія, підкатегорія, тип. Структура коду на рівні класу є гармонізованою з КВЕД, який в свою чергу

побудований на базі Європейської класифікації видів економічної діяльності (NACE); на рівні підкатегорії - відповідає коду CPA.

Незважаючи на співпадіння назви продукції за старою та новою Номенклатурою, за своїм складом вона може відрізнитись і мати інші одиниці виміру.

Індекси цін виробників промислової продукції розраховуються на основі спостереження за змінами цін виробників (без податку на додану вартість та акцизного збору) на відібрані товари-представники по вибіркового колу підприємств області.

Методологія розрахунку індексу цін виробників промислової продукції заснована на міжнародних стандартах з урахуванням рекомендацій міжнародних статистичних організацій. Індекс цін виробників промислової продукції дозволяє відслідковувати та визначати тенденції зміни цін як за видами промислової діяльності, так і конкретної продукції. На початку розрахунку індексу визначаються короткотермінові (індивідуальні) індекси цін щодо конкретних видів продукції. Індивідуальні індекси агрегуються в товарні групи, секції, підсекції КВЕД. Базою зважування є дані про обсяг виробництва промислової продукції у вартісному виразі. Індекс цін за рік визначається ланцюговим методом, тобто шляхом послідовного множення щомісячних індексів.

До **відходів виробництва** відносяться залишки сировини, матеріалів, які утворилися при виробництві продукції або виконанні робіт і при цьому повністю або частково втратили вихідні споживчі властивості.

Загальний обсяг ресурсів включає наявність відходів на початок року, їх утворення та надходження зі сторони за рік.

Утворилося - відображаються обсяги вторинної сировини і відходів, що утворилися на підприємствах.

Використано - враховуються обсяги вторинної сировини (відходів), використаної як вторинні матеріальні чи енергетичні ресурси, у тому числі для виготовлення продукції виробничо-технічного призначення і споживчих товарів, на виконання ремонтно-експлуатаційних робіт та на паливні потреби. Також включаються обсяги вторинної сировини, використаної для потреб сільського господарства.

До обсягів використання вторинної сировини не включаються зворотні відходи підприємств (вони враховуються у внутрішньовиробничому балансі сировини).

Брухт і відходи чорних та кольорових металів - непридатні для прямого використання виробу або частини виробів, які за рішенням власника втратили експлуатаційну цінність внаслідок фізичного або морального зносу і містять у собі чорні або кольорові метали чи їх сплави, а також вироби з металу, що мають непоправний брак, залишки від виробництва та обробки чорних і кольорових металів і їх сплавів.

Обсяги експорту, імпорту матеріальних ресурсів наведено за даними, підготовленими на основі інформації Держмитслужби України.

Обсяги оптового товарообороту продукції виробничо-технічного призначення наводиться у цінах фактичної реалізації без врахування податку на додану вартість та акцизу.

Головне управління статистики у Львівській області

**Витрати основних видів матеріальних ресурсів
підприємствами Львівщини**

Відповідальний за випуск
Токарчук Наталія Богданівна

Підписано до друку 16.07.2008