

Державний комітет статистики України

Головне управління статистики у Львівській області

**Суб'єкти господарської діяльності  
в Єдиному державному реєстрі підприємств та  
організацій України по Львівській області**

Статистичний збірник

Львів - 2009

**Головне управління статистики у Львівській області**

- адреса: пр. В.Чорновола, 4, м. Львів, 79058, Україна
- телефон: (032) 272-30-87
- факс: (032) 272-17-85
- електронна пошта: [ve@stat.lviv.ua](mailto:ve@stat.lviv.ua)
- адреса в інтернеті: [www.stat.lviv.ua](http://www.stat.lviv.ua)

Відповідальна за випуск Г.В.Яремко

Наведені у збірнику дані відображають зміни щодо кількості суб'єктів ЄДРПОУ за районами і містами Львівської області, за видами економічної діяльності та організаційно-правовими формами господарювання.

**УМОВНІ ПОЗНАЧЕННЯ**

- Тире ( - ) - явища не було;  
Три крапки (...) - відомості відсутні;  
Нуль (0,0) - явища відбулися, але у вимірах менших за ті, що можуть бути виражені використаними у таблиці розрядами;  
Символ (х) - заповнення рубрики за характером побудови таблиці не має сенсу

Короткий статистичний огляд.....	4
Кількість суб'єктів ЄДРПОУ по Львівській області.....	9
Кількість суб'єктів, включених та вилучених з ЄДРПОУ.....	9
Кількість суб'єктів ЄДРПОУ за видами економічної діяльності.....	10
Кількість суб'єктів ЄДРПОУ в розрізі міст та районів.....	12
Кількість суб'єктів ЄДРПОУ за організаційно-правовими формами господарювання.....	13
Кількість суб'єктів ЄДРПОУ за видами діяльності та юридичним статусом.....	15
Кількість суб'єктів ЄДРПОУ за юридичним статусом в розрізі міст та районів.....	16
Кількість включених та вилучених суб'єктів ЄДРПОУ у 2008 році за видами економічної діяльності.....	17
Кількість включених та вилучених суб'єктів ЄДРПОУ у 2008 році в розрізі міст та районів.....	18
Кількість включених та вилучених суб'єктів ЄДРПОУ у 2008 році за організаційно-правовими формами господарювання.....	19
Кількість суб'єктів ЄДРПОУ за видами економічної діяльності в розрізі міст та районів.....	21
Кількість суб'єктів ЄДРПОУ за видами економічної діяльності та організаційно-правовими формами господарювання.....	24
Кількість іноземних засновників українських підприємств за державами світу.....	30
Кількість суб'єктів за даними ЄДРПОУ та Державної податкової адміністрації за видами економічної діяльності.....	32
Кількість суб'єктів за даними ЄДРПОУ та Державної податкової адміністрації в розрізі міст та районів.....	33
Методологічні пояснення.....	34

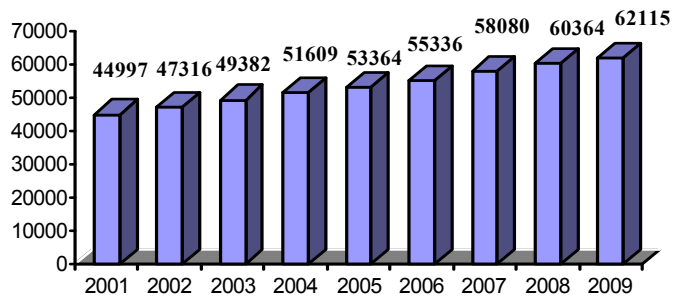
### КОРОТКИЙ СТАТИСТИЧНИЙ ОГЛЯД

Станом на 1 січня 2009 року в Єдиному державному реєстрі підприємств та організацій України (ЄДРПОУ) по Львівській області нараховувалось 62115 суб'єктів господарської діяльності, з них 58863 – юридичні особи, 3252 - відокремлені підрозділи без права юридичної особи.

Порівняно з попереднім роком знизилась інтенсивність створення нових суб'єктів господарської діяльності. Протягом 2008 року до ЄДРПОУ по Львівській області включено 2727 суб'єктів, що на 10,9% менше, ніж у 2007 році і на 20,0% менше, ніж у 2006 році. В той же час вилучено 1000 суб'єктів, що на 167 суб'єктів більше, ніж у 2007 році і на 261 суб'єкт проти 2006 року.

#### Кількість суб'єктів в ЄДРПОУ по Львівській області

( на початок року )



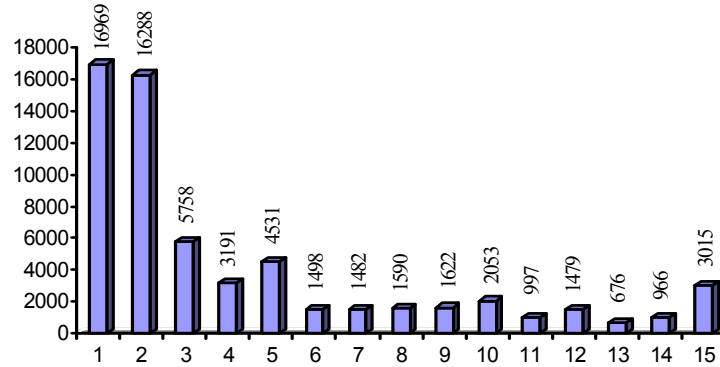
Територіальний розподіл суб'єктів ЄДРПОУ характеризується широким діапазоном. Найбільша кількість суб'єктів зареєстрована у м. Львові (32158), а найменша – в місті Моршині (201). На м.Львів припадає 51,8% від загальної кількості суб'єктів ЄДРПОУ по Львівській області, серед інших міст найбільша частка суб'єктів господарської діяльності зареєстрована в м. Дрогобичі (3,7%), серед районів області - в Пустомитівському районі (4,0%). У розрахунку на тисячу осіб населення в області припадає 24 зареєстрованих суб'єкти господарювання. Серед районів і міст області найвищий цей показник у містах Львові – 42 суб'єкти на кожну тисячу мешканців, Трускавці – 34 та Моршині – 33.

**Кількість суб'єктів в ЄДРПОУ на 1 тис. осіб наявного населення  
по Львівській області**



У 2008 році не відбулось суттєвих змін у структурі суб'єктів за організаційно-правовими формами господарювання. Надалі найбільш поширеними формами господарювання залишаються товариство з обмеженою відповідальністю (27,3% до загальної кількості суб'єктів) та приватне підприємство (26,2%).

### Розподіл суб'єктів ЄДРПОУ за організаційно-правовими формами господарювання



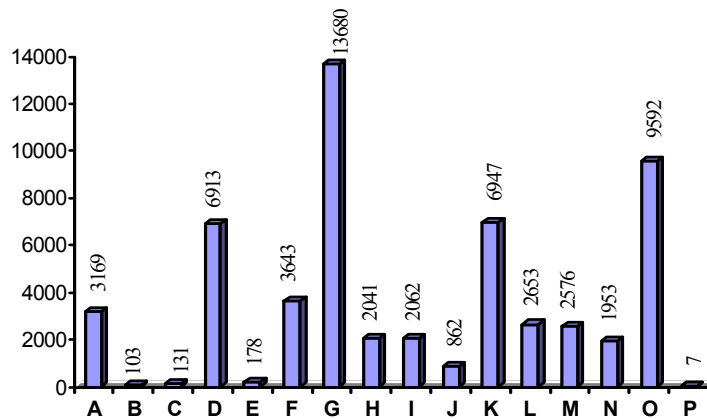
- 1 - Товариство з обмеженою відповідальністю
- 2 - Приватне підприємство
- 3 - Організації (установи, заклади)
- 4 - Відокремлені підрозділи без статусу юридичної особи
- 5 - Громадська організація, благодійна організація
- 6 - Колективне підприємство
- 7 - Державне і комунальне підприємство, казенне підприємство
- 8 - Дочірнє підприємство
- 9 - Фермерське господарство
- 10 - Релігійна організація
- 11 - Акціонерне товариство
- 12 - Кооперативи
- 13 - Споживче товариство, спілка споживчих товариств, підприємство споживчої кооперації
- 14 - Політична партія
- 15 - Інші

У 2008 році найбільше було зареєстровано підприємств з організаційно-правовою формою „приватне підприємство”, в результаті їх частка у загальній кількості суб'єктів збільшилась на 0,2 в.п.

За Класифікацією видів економічної діяльності (КВЕД) перекодовано 56510 (91%) суб'єктів ЄДРПОУ. Без визначеного коду КВЕД залишилось 5605 суб'єктів господарювання – це ті суб'єкти, які були економічно не активними на час переходу на нову систему класифікації видів економічної діяльності та залишились такими дотепер.

Найбільше зареєстровано суб'єктів господарювання за секцією G "Торгівля, ремонт автомобілів, побутових виробів та предметів особистого вжитку" – 13680 підприємств (22,0%), секцією O "Надання комунальних та індивідуальних послуг; діяльність у сфері культури та спорту" - 9592 (15,4%), секцією K "Операції з нерухомим майном, оренда, інжиніринг та надання послуг підприємцям" – 6947 (11,2%), секцією D "Переробна промисловість" - 6913 (11,1%).

### Розподіл суб'єктів ЄДРПОУ за видами економічної діяльності (КВЕД)



Останніми роками випереджаючими темпами зростає кількість зареєстрованих підприємств у будівництві; тих, що займаються операціями з нерухомим майном, орендою, інжинірингом та наданням послуг підприємцям; індивідуальними послугами, діяльністю у сфері культури та спорту. В результаті їх частка в загальній кількості зареєстрованих суб'єктів зростає. Напротивагу зменшується питома вага суб'єктів за секцією G „Торгівля; ремонт автомобілів, побутових виробів та предметів особистого вжитку”, секцією D „Переробна промисловість”.

У створенні суб'єктів господарської діяльності області продовжують брати участь іноземні засновники. Найбільша питома вага припадає на суб'єкти, створені за участю засновників з Польщі - 31,9%, Німеччини – 9,0% та Російської Федерації – 8,4%.

За даними Державної податкової адміністрації по Львівській області значна кількість включених до ЄДРПОУ суб'єктів є неактивними (такими, що не сплачують податки). Так, станом на 01.01.2009 року питома вага суб'єктів господарювання, що сплачують податки, в загальній кількості суб'єктів ЄДРПОУ становила 52,0%. Найбільшим цей показник серед районів і міст області був у містах Бориславі (66,7%), Самборі (62,4%), Новому Роздолі (59,6%), Трускавці (58,0%), Буському (58,1%) та Миколаївському (57,0%) районах. Найменшим у Дрогобицькому (44,0%) та Сколівському (44,1%) районах.



## 1. Кількість суб'єктів ЄДРПОУ по Львівській області

(на 1 січня, одиниць)

	одиниць	відсотків до попереднього року	на 1 тис. осіб наявного населення, одиниць
1995	21777	x	8
1996	29217	134,2	11
1997	33802	115,7	12
1998	36895	109,2	14
1999	39554	107,2	15
2000	42107	106,5	16
2001	44997	106,9	17
2002	47316	105,2	18
2003	49382	104,4	19
2004	51609	104,5	20
2005	53364	103,4	21
2006	55336	103,7	21
2007	58080	105,0	23
2008	60364	103,9	24
2009	62115	102,9	24

## 2. Кількість суб'єктів, включених та вилучених з ЄДРПОУ

	включених		вилучених	
	одиниць	відсотків до загальної кількості	одиниць	відсотків до загальної кількості
2000	3201	7,1	311	0,7
2001	2817	6,0	498	1,1
2002	2633	5,3	604	1,2
2003	2708	5,2	490	0,9
2004	2174	4,1	420	0,8
2005	2655	4,8	544	1,0
2006	3408	5,9	739	1,3
2007	3062	5,1	833	1,4
2008	2727	4,4	1000	1,6

## 3. Кількість суб'єктів ЄДРПОУ за видами економічної діяльності

(на 1 січня; одиниць)

	2001	2006	2007	2008	2009		
					всього	відсотків	
						до загальної кількості	до попереднього року
<b>Всього по області</b>	<b>44997</b>	<b>55336</b>	<b>58080</b>	<b>60364</b>	<b>62115</b>	<b>100,0</b>	<b>102,9</b>
Сільське господарство, мисливство, лісове господарство	2674	3041	3098	3144	3169	5,1	100,8
Рибальство, рибництво	52	86	89	100	103	0,2	103,0
Добувна промисловість	64	90	97	106	131	0,2	123,6
<i>добування паливно-енергетичних корисних копалин</i>	30	38	45	47	50	0,1	106,4
<i>добування корисних копалин, крім паливно-енергетичних</i>	34	52	52	59	81	0,1	137,3
Переробна промисловість	5088	6701	6825	6931	6913	11,1	99,7
<i>виробництво харчових продуктів, напоїв та тютюнових виробів</i>	947	1171	1151	1143	1119	1,8	97,9
<i>текстильне виробництво; виробництво одягу, хутра та виробів з хутра</i>	454	646	644	631	624	1,0	98,9
<i>виробництво шкіри, виробів зі шкіри та інших матеріалів</i>	189	213	212	210	207	0,3	98,6
<i>оброблення деревини та виробництво виробів з деревини, крім меблів</i>	568	805	838	875	862	1,4	98,5
<i>целюлозно-паперове виробництво; видавнича діяльність</i>	509	736	766	791	812	1,3	102,7
<i>виробництво коксу, продуктів нафтоперероблення та ядерних матеріалів</i>	19	37	42	47	36	0,1	76,6
<i>хімічне виробництво</i>	152	228	228	229	226	0,4	98,7
<i>виробництво гумових та пластмасових виробів</i>	186	236	256	255	265	0,4	103,9
<i>виробництво іншої неметалевої мінеральної продукції</i>	579	689	706	716	728	1,2	101,7
<i>металургійне виробництво та виробництво готових металевих виробів</i>	181	302	326	349	363	0,6	104,0
<i>виробництво машин та устаткування</i>	244	324	331	343	339	0,5	98,8
<i>виробництво електричного, електронного та оптичного устаткування</i>	428	521	537	540	536	0,9	99,3
<i>виробництво транспортних засобів та устаткування</i>	93	109	93	97	98	0,2	101,0
<i>інші галузі промисловості</i>	539	684	695	705	698	1,1	99,0

(Продовження табл.3)

	2001	2006	2007	2008	2009		
					всього	відсотків	
						до загальної кількості	до попереднього року
<b>Виробництво та розподілення електроенергії,</b>							
газу та води	143	176	179	184	178	0,3	96,7
<b>Будівництво</b>	1842	2738	3077	3460	3643	5,9	105,3
<b>Торгівля; ремонт автомобілів, побутових</b>							
виробів та предметів особистого вжитку	10424	12891	13152	13456	13680	22,0	101,7
Діяльність готелів та ресторанів	1720	1969	1997	2036	2041	3,3	100,2
Діяльність транспорту та зв'язку	1224	1854	1943	2026	2062	3,3	101,8
<b>Фінансова діяльність</b>	560	739	783	811	862	1,4	106,3
<b>Операції з нерухомим майном, оренда,</b>							
інжиніринг та надання послуг підприємцям	3634	5234	5689	6333	6947	11,2	109,7
Державне управління	1553	1763	2566	2617	2653	4,3	101,4
<b>Освіта</b>	2186	2411	2450	2481	2576	4,1	103,8
<b>Охорона здоров'я та надання соціальної</b>							
допомоги	1143	1688	1778	1883	1953	3,1	103,7
<b>Надання комунальних та індивідуальних послуг;</b>							
діяльність у сфері культури та спорту	5650	7994	8553	9095	9592	15,4	105,5
Діяльність домашніх господарств	1	5	6	7	7	0,0	100,0
<b>Кількість суб'єктів з неперекодованим видом</b>							
діяльності за КВЕД	7038	5956	5798	5694	5605	9,0	98,4

## 4. Кількість суб'єктів ЄДРПОУ в розрізі міст та районів

(на 1 січня; одиниць)

	2001	2006	2007	2008	2009		
					всього	відсотків	
						до загальної кількості	до попереднього року
<b>Всього по області</b>	<b>44997</b>	<b>55336</b>	<b>58080</b>	<b>60364</b>	<b>62115</b>	<b>100,0</b>	<b>102,9</b>
Львів	22515	28345	29552	30965	32158	51,8	103,9
Борислав	579	713	732	748	751	1,2	100,4
Дрогобич	1674	2053	2141	2243	2324	3,7	103,6
Моршин	...	186	194	203	201	0,3	99,0
Новий Розділ	...	367	373	377	381	0,6	101,1
Самбір	778	882	897	901	881	1,4	97,8
Стрий	1006	1182	1216	1231	1250	2,0	101,5
Трускавець	711	904	936	971	1000	1,6	103,0
Червоноград	965	1110	1134	1158	1175	1,9	101,5
Бродівський	725	790	855	882	895	1,4	101,5
Буський	686	786	839	852	850	1,4	99,8
Городоцький	735	965	1039	1103	1154	1,9	104,6
Дрогобицький	543	687	771	831	832	1,3	100,1
Жидачівський	926	1081	1131	1154	1146	1,8	99,3
Золочівський	1115	1291	1355	1375	1371	2,2	99,7
Кам'янка-Бузький	675	759	792	837	867	1,4	103,6
Мостиський	669	841	908	939	961	1,5	102,3
Жовківський	1303	1665	1776	1844	1902	3,1	103,1
Миколаївський	925	771	839	880	904	1,5	102,7
Перемишлянський	588	692	731	741	792	1,3	106,9
Пустомитівський	1586	2057	2218	2374	2466	4,0	103,9
Радехівський	656	734	758	766	752	1,2	98,2
Самбірський	654	701	763	772	773	1,2	100,1
Сколівський	574	629	694	717	728	1,2	101,5
Сокальський	1121	1330	1378	1366	1414	2,3	103,5
Старосамбірський	714	828	889	905	903	1,5	99,8
Стрийський	760	692	746	762	757	1,2	99,3
Турківський	446	484	510	505	506	0,8	100,2
Яворівський	1368	1811	1913	1962	2021	3,3	103,0

## 5. Кількість суб'єктів ЄДРПОУ за організаційно-правовими формами господарювання

(на 1 січня; одиниць)

	2006	2007	2008	2009		
				всього	відсотків	
					до загальної кількості	до попереднього року
<b>Всього</b>	<b>55336</b>	<b>58080</b>	<b>60364</b>	<b>62115</b>	<b>100,0</b>	<b>102,9</b>
у тому числі						
індивідуальне підприємство <sup>1</sup>	5	5	5	5	0,0	100,0
сімейне підприємство <sup>1</sup>	11	11	11	10	0,0	90,9
приватне підприємство	14089	14789	15673	16288	26,2	103,9
колективне підприємство <sup>1</sup>	1637	1573	1536	1498	2,4	97,5
державне підприємство	429	409	406	388	0,6	95,6
казенне підприємство	2	2	2	2	0,0	100,0
комунальне підприємство	1099	1089	1089	1092	1,8	100,3
спільне підприємство <sup>1</sup>	360	355	351	349	0,6	99,4
іноземне підприємство	257	250	245	242	0,4	98,8
кооперативи	1333	1345	1410	1479	2,4	104,9
орендне підприємство <sup>1</sup>	59	57	56	55	0,1	98,2
фермерське господарство	1495	1555	1596	1622	2,6	101,6
споживче товариство	661	582	541	507	0,8	93,7
спілка споживчих товариств	24	23	21	21	0,0	100,0
підприємство споживчої кооперації	95	137	149	148	0,2	99,3
акціонерне товариство	1098	1061	1037	997	1,6	96,1

<sup>1</sup> Чинним законодавством не передбачається створення та державна реєстрація нових підприємств з такими організаційно-правовими формами.

(Продовження табл.5)

	2006	2007	2008	2009		
				всього	відсотків	
					до загальної кількості	до попереднього року
товариство з обмеженою відповідальністю	15321	15858	16476	16969	27,3	103,0
товариство з додатковою відповідальністю	20	19	19	19	0,0	100,0
повне товариство	48	50	47	48	0,1	102,1
командитне товариство	23	24	24	23	0,0	95,8
асоціація	121	122	124	128	0,2	103,2
корпорація	39	44	46	48	0,1	104,3
консорціум	3	3	3	3	0,0	100,0
концерн	8	7	8	9	0,0	112,5
інші об'єднання юридичних осіб	71	67	63	61	0,1	96,8
дочірнє підприємство	1680	1654	1620	1590	2,6	98,1
організації (установи, заклади)	4785	5570	5642	5758	9,3	102,1
політична партія	756	838	905	966	1,6	106,7
громадська організація	2927	3202	3452	3706	6,0	107,4
підприємство об'єднання громадян (релігійної організації, профспілки)	360	369	369	372	0,6	100,8
релігійна організація	1846	1936	1988	2053	3,3	103,3
профспілка	553	605	728	817	1,3	112,2
відокремлені підрозділи без статусу юридичної особи	2968	3134	3236	3191	5,1	98,6
благодійна організація	688	742	785	825	1,3	105,1

**6. Кількість суб'єктів ЄДРПОУ за видами діяльності та юридичним статусом**
*(на 1 січня 2009 року; одиниць)*

	Всього	У тому числі	
		юридичних осіб	без права юридичної особи
<b>Всього по області</b>	<b>62115</b>	<b>58863</b>	<b>3252</b>
у тому числі перекодовано	56510	53436	3074
з них:			
сільське господарство, мисливство, лісове господарство	3169	3127	42
рибальство, рибицтво	103	102	1
добувна промисловість	131	119	12
переробна промисловість	6913	6612	301
виробництво та розподілення електроенергії, газу та води	178	137	41
будівництво	3643	3500	143
торгівля; ремонт автомобілів, побутових виробів та предметів особистого вжитку	13680	12990	690
діяльність готелів та ресторанів	2041	1936	105
діяльність транспорту та зв'язку	2062	1806	256
фінансова діяльність	862	475	387
операції з нерухомим майном, оренда, інжиніринг та надання послуг підприємцям	6947	6614	333
державне управління	2653	2507	146
освіта	2576	2461	115
охорона здоров'я та надання соціальної допомоги	1953	1719	234
надання комунальних та індивідуальних послуг;			
діяльність у сфері культури та спорту	9592	9324	268
діяльність домашніх господарств	7	7	-
кількість суб'єктів з неперекодованим видом діяльності за КВЕД	5605	5427	178

### 7. Кількість суб'єктів ЄДРПОУ за юридичним статусом в розрізі міст та районів

(на 1 січня 2009 року; одиниць)

	Всього	У тому числі	
		юридичних осіб	без права юридичної особи
<b>Всього по області</b>	<b>62115</b>	<b>58863</b>	<b>3252</b>
Львів	32158	30700	1458
Борислав	751	714	37
Дрогобич	2324	2084	240
Моршин	201	188	13
Новий Розділ	381	364	17
Самбір	881	828	53
Стрий	1250	1131	119
Трускавець	1000	891	109
Червоноград	1175	1079	96
Бродівський	895	839	56
Буський	850	819	31
Городоцький	1154	1106	48
Дрогобицький	832	787	45
Жидачівський	1146	1103	43
Золочівський	1371	1302	69
Кам'янка-Бузький	867	827	40
Мостиський	961	908	53
Жовківський	1902	1816	86
Миколаївський	904	860	44
Перемишлянський	792	756	36
Пустомитівський	2466	2342	124
Радехівський	752	697	55
Самбірський	773	733	40
Сколівський	728	679	49
Сокальський	1414	1333	81
Старосамбірський	903	847	56
Стрийський	757	717	40
Турківський	506	488	18
Яворівський	2021	1925	96



**8. Кількість включених та вилучених суб'єктів ЄДРПОУ у 2008 році за видами економічної діяльності**

	Всього	У тому числі			
		включено		вилучено	
		суб'єктів	відсотків до загальної кількості	суб'єктів	відсотків до загальної кількості
<b>Всього по області</b>	<b>62115</b>	<b>2727</b>	<b>4,4</b>	<b>1000</b>	<b>1,6</b>
Сільське господарство, мисливство, лісове господарство	3169	138	4,4	113	3,6
Рибальство, рибництво	103	5	4,9	1	1,0
Добувна промисловість	131	20	15,3	1	0,8
Переробна промисловість	6913	224	3,2	157	2,3
Виробництво та розподілення електроенергії, газу та води	178	3	1,7	7	3,9
Будівництво	3643	240	6,6	47	1,3
Торгівля; ремонт автомобілів, побутових виробів та предметів особистого вжитку	13680	504	3,7	350	2,6
Діяльність готелів та ресторанів	2041	59	2,9	50	2,5
Діяльність транспорту та зв'язку	2062	106	5,1	46	2,2
Фінансова діяльність	862	72	8,4	25	2,9
Операції з нерухомим майном, оренда, інжиніринг та надання послуг підприємцям	6947	580	8,4	67	1,0
Державне управління	2653	54	2,0	34	1,3
Освіта	2576	87	3,4	5	0,2
Охорона здоров'я та надання соціальної допомоги	1953	78	4,0	14	0,7
Надання комунальних та індивідуальних послуг; діяльність у сфері культури та спорту	9592	557	5,8	55	0,6
Послуги домашніх господарств	7	-	-	-	-

**9. Кількість включених та вилучених суб'єктів ЄДРПОУ у 2008 році  
в розрізі міст та районів**

	Всього	У тому числі			
		включено		вилучено	
		суб'єк- тів	відсотків від загальної кількості	суб'єк- тів	відсотків від загальної кількості
<b>Всього по області</b>	<b>62115</b>	<b>2727</b>	<b>4,4</b>	<b>1000</b>	<b>1,6</b>
Львів	32158	1471	4,6	287	0,9
Борислав	751	24	3,2	18	2,4
Дрогобич	2324	136	5,9	57	2,5
Моршин	201	13	6,5	12	6,0
Новий Розділ	381	16	4,2	11	2,9
Самбір	881	20	2,3	31	3,5
Стрий	1250	43	3,4	27	2,2
Трускавець	1000	44	4,4	16	1,6
Червоноград	1175	40	3,4	26	2,2
Бродівський	895	30	3,4	15	1,7
Буський	850	18	2,1	16	1,9
Городоцький	1154	57	4,9	12	1,0
Дрогобицький	832	20	2,4	17	2,0
Жидачівський	1146	20	1,8	29	2,5
Золочівський	1371	37	2,7	40	2,9
Кам'янка-Бузький	867	46	5,3	21	2,4
Мостиський	961	37	3,9	15	1,6
Жовківський	1902	98	5,2	43	2,3
Миколаївський	904	38	4,2	16	1,8
Перемишлянський	792	68	8,6	19	2,4
Пустомитівський	2466	125	5,1	35	1,4
Радехівський	752	30	4,0	49	6,5
Самбірський	773	27	3,5	24	3,1
Сколівський	728	21	2,9	11	1,5
Сокальський	1414	96	6,8	53	3,8
Старосамбірський	903	32	3,5	31	3,4
Стрийський	757	15	2,0	24	3,2
Турківський	506	9	1,8	9	1,8
Яворівський	2021	96	4,8	36	1,8

**10. Кількість включених та вилучених суб'єктів ЄДРПОУ у 2008 році за організаційно-правовими формами господарювання**

	Всього	У тому числі			
		включено		вилучено	
		суб'єктів	відсотків від загальної кількості	суб'єктів	відсотків від загальної кількості
<b>Всього</b>	<b>62115</b>	<b>2727</b>	<b>4,4</b>	<b>1000</b>	<b>1,6</b>
у тому числі					
індивідуальне підприємство <sup>1</sup>	5	-	-	-	-
сімейне підприємство <sup>1</sup>	10	-	-	-	-
приватне підприємство	16288	843	5,2	230	1,4
колективне підприємство <sup>1</sup>	1498	-	-	20	1,3
державне підприємство	388	1	0,3	15	3,9
казенне підприємство	2	-	-	-	-
комунальне підприємство	1092	20	1,8	13	1,2
спільне підприємство <sup>1</sup>	349	-	-	-	-
іноземне підприємство	242	1	0,4	-	-
кооперативи	1479	76	5,1	9	0,6
орендне підприємство <sup>2</sup>	55	-	-	-	-
фермерське господарство	1622	62	3,8	34	2,1
споживче товариство	507	2	0,4	25	4,9
спілка споживчих товариств	21	-	-	1	4,8
підприємство споживчої кооперації	148	6	4,1	12	8,1
акціонерне товариство	997	2	0,2	31	3,1
товариство з обмеженою відповідальністю	16969	704	4,2	215	1,3

<sup>2</sup> Див. виноску до табл. 5.

(Продовження табл.10)

	Всього	У тому числі			
		включено		вилучено	
		суб'єктів	відсотків від загальної кількості	суб'єктів	відсотків від загальної кількості
товариство з додатковою відповідальністю	19	-	-	-	-
повне товариство	48	1	2,1	-	-
командитне товариство	23	-	-	1	4,4
асоціація	128	6	4,7	1	0,8
корпорація	48	3	6,3	-	-
консорціум	3	-	-	-	-
концерн	9	1	11,1	-	-
інші об'єднання юридичних осіб	61	1	1,6	-	-
дочірнє підприємство	1590	39	2,5	65	4,1
організації (установи, заклади)	5758	142	2,5	43	0,7
політична партія	966	40	4,1	2	0,2
громадська організація	3706	261	7,0	16	0,4
підприємство об'єднання громадян (релігійної організації, профспілки)	372	7	1,9	2	0,5
релігійна організація	2053	65	3,2	3	0,2
профспілка	817	89	10,9	3	0,4
відокремлені підрозділи без статусу юридичної особи	3191	191	6,0	245	7,7
благодійна організація	825	41	5,0	2	0,2

**11. Кількість суб'єктів ЄДРПОУ за видами економічної діяльності  
в розрізі міст та районів**

(на 1 січня 2009 року; одиниць)

	Всього	У тому числі за секціями КВЕД					
		A	B	C	D	E	F
<b>Всього по області</b>	<b>62115</b>	<b>3169</b>	<b>103</b>	<b>131</b>	<b>6913</b>	<b>178</b>	<b>3643</b>
Львів	32158	188	6	36	3621	44	2180
Борислав	751	7	-	4	115	7	64
Дрогобич	2324	27	1	9	227	8	151
Моршин	201	2	-	2	11	5	9
Новий Розділ	381	3	-	4	55	1	35
Самбір	881	10	-	1	81	4	49
Стрий	1250	11	-	1	143	4	54
Трускавець	1000	6	-	2	53	4	92
Червоноград	1175	3	-	6	121	5	58
Бродівський	895	119	4	1	76	3	27
Буський	850	155	-	-	87	2	30
Городоцький	1154	132	6	5	143	5	69
Дрогобицький	832	120	4	1	75	-	47
Жидачівський	1146	208	3	7	142	7	32
Золочівський	1371	176	-	-	104	6	27
Кам'янка-Бузький	867	130	6	-	102	5	53
Мостиський	961	136	20	-	58	3	20
Жовківський	1902	218	11	2	222	6	91
Миколаївський	904	91	9	5	101	4	62
Перемишлянський	792	113	3	1	95	3	30
Пустомитівський	2466	270	10	3	334	9	156
Радехівський	752	128	4	4	69	7	20
Самбірський	773	159	2	3	68	2	21
Сколівський	728	35	-	1	80	2	32
Сокальський	1414	307	1	14	137	6	40
Старосамбірський	903	119	1	2	85	6	23
Стрийський	757	119	6	2	101	3	37
Турківський	506	31	-	-	31	2	11
Яворівський	2021	146	6	15	376	15	123

*(Продовження табл.11)*

	У тому числі за секціями КВЕД						
	G	H	I	J	K	L	M
<b>Всього по області</b>	<b>13680</b>	<b>2041</b>	<b>2062</b>	<b>862</b>	<b>6947</b>	<b>2653</b>	<b>2576</b>
Львів	8281	1144	1266	566	5032	334	593
Борислав	129	26	30	4	56	29	35
Дрогобич	548	67	81	38	252	72	78
Моршин	42	16	7	2	10	9	4
Новий Розділ	80	8	17	3	22	12	19
Самбір	191	32	29	15	83	55	38
Стрий	316	42	41	19	137	56	41
Трускавець	221	64	55	7	124	27	17
Червоноград	299	43	53	18	120	36	42
<b>Бродівський</b>	97	16	8	12	53	86	92
<b>Буський</b>	105	27	8	11	33	93	63
<b>Городоцький</b>	201	27	24	9	69	96	81
<b>Дрогобицький</b>	117	22	19	-	20	97	73
<b>Жидачівський</b>	176	22	22	11	44	101	115
<b>Золочівський</b>	269	44	19	15	133	107	83
<b>Кам'янка-Бузький</b>	117	16	22	10	50	79	62
<b>Мостиський</b>	150	37	17	13	44	98	90
<b>Жовківський</b>	423	51	63	18	123	124	123
<b>Миколаївський</b>	118	17	31	12	27	101	50
<b>Перемишлянський</b>	101	16	9	8	20	116	74
<b>Пустомитівський</b>	562	64	80	9	177	124	106
<b>Радехівський</b>	83	10	7	9	26	102	80
<b>Самбірський</b>	122	22	10	-	8	79	82
<b>Сколівський</b>	86	55	23	7	26	97	68
<b>Сокальський</b>	180	52	26	7	50	108	130
<b>Старосамбірський</b>	116	15	10	9	30	122	83
<b>Стрийський</b>	95	20	11	-	13	82	75
<b>Турківський</b>	68	7	6	5	13	98	63
<b>Яворівський</b>	387	59	68	25	152	113	116

(Продовження табл.11)

	У тому числі за секціями КВЕД				дані про вид діяльності за КВЕД відсутні
	N	O	P	Q	
<b>Всього по області</b>	<b>1953</b>	<b>9592</b>	<b>7</b>	<b>-</b>	<b>5605</b>
Львів	946	4038	6	-	3877
Борислав	42	177	-	-	26
Дрогобич	85	514	-	-	166
Моршин	20	52	-	-	10
Новий Розділ	3	80	-	-	39
Самбір	30	192	-	-	71
Стрий	43	277	-	-	65
Трускавець	91	166	-	-	71
Червоноград	39	221	1	-	110
<b>Бродівський</b>	<b>41</b>	<b>206</b>	<b>-</b>	<b>-</b>	<b>54</b>
<b>Буський</b>	<b>28</b>	<b>159</b>	<b>-</b>	<b>-</b>	<b>49</b>
<b>Городоцький</b>	<b>33</b>	<b>199</b>	<b>-</b>	<b>-</b>	<b>55</b>
<b>Дрогобицький</b>	<b>43</b>	<b>152</b>	<b>-</b>	<b>-</b>	<b>42</b>
<b>Жидачівський</b>	<b>31</b>	<b>169</b>	<b>-</b>	<b>-</b>	<b>56</b>
<b>Золочівський</b>	<b>38</b>	<b>274</b>	<b>-</b>	<b>-</b>	<b>76</b>
<b>Кам'янка-Бузький</b>	<b>29</b>	<b>151</b>	<b>-</b>	<b>-</b>	<b>35</b>
<b>Мостиський</b>	<b>31</b>	<b>200</b>	<b>-</b>	<b>-</b>	<b>44</b>
<b>Жовківський</b>	<b>42</b>	<b>270</b>	<b>-</b>	<b>-</b>	<b>115</b>
<b>Миколаївський</b>	<b>28</b>	<b>201</b>	<b>-</b>	<b>-</b>	<b>47</b>
<b>Перемишлянський</b>	<b>25</b>	<b>144</b>	<b>-</b>	<b>-</b>	<b>34</b>
<b>Пустомитівський</b>	<b>59</b>	<b>372</b>	<b>-</b>	<b>-</b>	<b>131</b>
<b>Радехівський</b>	<b>23</b>	<b>148</b>	<b>-</b>	<b>-</b>	<b>32</b>
<b>Самбірський</b>	<b>17</b>	<b>142</b>	<b>-</b>	<b>-</b>	<b>36</b>
<b>Сколівський</b>	<b>28</b>	<b>131</b>	<b>-</b>	<b>-</b>	<b>57</b>
<b>Сокальський</b>	<b>25</b>	<b>242</b>	<b>-</b>	<b>-</b>	<b>89</b>
<b>Старосамбірський</b>	<b>31</b>	<b>177</b>	<b>-</b>	<b>-</b>	<b>74</b>
<b>Стрийський</b>	<b>27</b>	<b>147</b>	<b>-</b>	<b>-</b>	<b>19</b>
<b>Турківський</b>	<b>22</b>	<b>123</b>	<b>-</b>	<b>-</b>	<b>26</b>
<b>Яворівський</b>	<b>53</b>	<b>268</b>	<b>-</b>	<b>-</b>	<b>99</b>

**12. Кількість суб'єктів ЄДРПОУ за видами економічної діяльності та організаційно-правовими формами господарювання**

*(на 1 січня 2009 року; одиниць)*

	Всього	У тому числі за секціями КВЕД				
		A	B	C	D	E
<b>Всього</b>	<b>62115</b>	<b>3169</b>	<b>103</b>	<b>131</b>	<b>6913</b>	<b>178</b>
у тому числі						
індивідуальне підприємство <sup>1</sup>	5	-	-	-	-	-
сімейне підприємство <sup>1</sup>	10	1	-	-	3	-
приватне підприємство	16288	521	18	15	2243	10
колективне підприємство <sup>1</sup>	1498	111	-	4	231	4
державне підприємство	388	54	1	7	63	1
казенне підприємство	2	-	-	-	1	-
комунальне підприємство	1092	14	-	1	94	77
спільне підприємство <sup>1</sup>	349	10	-	-	47	-
іноземне підприємство	242	5	-	1	46	-
кооперативи	1479	77	-	2	87	2
орендне підприємство <sup>1</sup>	55	1	-	1	10	1
фермерське господарство	1622	1537	66	-	4	-
споживче товариство	507	5	-	-	42	-
спілка споживчих товариств	21	-	-	-	1	-
підприємство споживчої кооперації	148	-	-	-	11	-
акціонерне товариство	997	58	2	13	319	4
товариство з обмеженою відповідальністю	16969	637	12	61	2914	31
товариство з додатковою відповідальністю	19	-	-	-	-	-
повне товариство	48	-	-	-	2	-
командитне товариство	23	1	-	-	1	-

<sup>1</sup> Див. виноску до табл.5



*(Продовження табл.12)*

	Всього	У тому числі за секціями КВЕД				
		А	В	С	Д	Е
асоціація	128	3	-	-	3	-
корпорація	48	1	-	1	4	-
консорціум	3	-	-	-	-	-
концерн	9	-	-	-	1	-
інші об'єднання юридичних осіб	61	-	-	-	5	-
дочірнє підприємство	1590	60	2	13	395	7
організації (установи, заклади)	5758	14	-	-	5	-
політична партія	966	-	-	-	-	-
громадська організація	3706	1	-	-	-	-
підприємство об'єднання громадян (релігійної організації, профспілки)	372	12	1	-	77	-
релігійна організація	2053	-	-	-	-	-
профспілка	817	-	-	-	-	-
відокремлені підрозділи без статусу юридичної особи	3191	42	1	12	305	41
благодійна організація	825	-	-	-	-	-

(Продовження табл.12)

	У тому числі за секціями КВЕД					
	F	G	H	I	J	K
<b>Всього</b>	<b>3643</b>	<b>13680</b>	<b>2041</b>	<b>2062</b>	<b>862</b>	<b>6947</b>
у тому числі						
індивідуальне підприємство <sup>1</sup>	1	1	-	-	-	1
сімейне підприємство <sup>1</sup>	-	2	-	1	-	-
приватне підприємство	1435	5320	747	801	160	1922
колективне підприємство <sup>1</sup>	138	311	51	29	5	152
державне підприємство	39	29	9	15	1	104
казенне підприємство	-	-	-	-	-	1
комунальне підприємство	39	236	43	18	4	235
спільне підприємство <sup>1</sup>	10	36	9	10	1	16
іноземне підприємство	9	76	7	12	-	14
кооперативи	94	67	13	14	-	839
орендне підприємство <sup>4</sup>	3	13	6	-	-	3
фермерське господарство	-	3	-	-	-	-
споживче товариство	3	368	45	4	-	17
спілка споживчих товариств	-	5	1	-	-	14
підприємство споживчої кооперації	-	95	33	4	-	3
акціонерне товариство	116	172	16	69	44	113
товариство з обмеженою відповідальністю	1357	5753	844	716	142	1912
товариство з додатковою відповідальністю	1	4	-	-	9	1
повне товариство	2	11	2	2	15	4
командитне товариство	1	5	2	1	2	6

<sup>4</sup> Див. виноску на стор. 5

(Продовження табл.12)

	У тому числі за секціями КВЕД					
	F	G	H	I	J	K
асоціація	7	2	1	3	1	76
корпорація	8	5	1	-	-	25
консорціум	1	-	-	-	-	2
концерн	4	-	-	1	-	3
інші об'єднання юридичних осіб	2	2	-	2	-	38
дочірнє підприємство	197	378	58	91	13	227
організації (установи, заклади)	4	3	33	2	11	179
політична партія	-	-	-	-	-	-
громадська організація	-	1	-	-	1	2
підприємство об'єднання громадян (релігійної організації, профспілки)	20	84	8	8	2	52
релігійна організація	-	-	-	-	-	-
профспілка	-	-	-	-	-	-
відокремлені підрозділи без статусу юридичної особи	147	690	106	259	390	333
благодійна організація	-	-	-	-	-	-

(Продовження табл.12)

	У тому числі за секціями КВЕД					Дані про вид діяльності за КВЕД відсутні
	L	M	N	O	P	
<b>Всього</b>	2653	2576	1953	9592	7	5605
у тому числі						
індивідуальне підприємство <sup>1</sup>	-	-	-	-	-	2
сімейне підприємство <sup>1</sup>	-	-	-	-	-	3
приватне підприємство	4	81	260	399	4	2348
колективне підприємство <sup>1</sup>	-	10	15	103	-	334
державне підприємство	3	4	6	7	-	45
казенне підприємство	-	-	-	-	-	-
комунальне підприємство	5	4	21	187	-	114
спільне підприємство <sup>1</sup>	-	1	-	2	-	207
іноземне підприємство	-	1	1	8	-	62
кооперативи	-	1	4	186	1	92
орендне підприємство <sup>5</sup>	-	-	-	1	-	16
фермерське господарство	-	-	-	-	-	12
споживче товариство	-	1	-	2	-	20
спілка споживчих товариств	-	-	-	-	-	-
підприємство споживчої кооперації	-	-	-	1	-	1
акціонерне товариство	-	1	9	14	-	53
товариство з обмеженою відповідальністю	1	51	223	420	2	1893
товариство з додатковою відповідальністю	1	-	-	-	-	3
повне товариство	-	-	-	-	-	10
командитне товариство	-	-	1	-	-	3

<sup>5</sup> Див. виноску до табл..5

(Продовження табл.12)

	У тому числі за секціями КВЕД					Дані про вид діяльності за КВЕД відсутні
	L	M	N	O	P	
асоціація	1	1	-	17	-	13
корпорація	-	-	-	-	-	3
консорціум	-	-	-	-	-	-
концерн	-	-	-	-	-	-
інші об'єднання юридичних осіб	2	1	-	1	-	8
дочірнє підприємство	-	4	33	47	-	65
організації (установи, заклади)	2452	2266	447	322	-	20
політична партія	-	-	-	965	-	1
громадська організація	14	-	10	3668	-	9
підприємство об'єднання громадян (релігійної організації, профспілки)	-	32	10	29	-	37
релігійна організація	-	1	-	2049	-	3
профспілка	-	-	-	817	-	-
відокремлені підрозділи без статусу юридичної особи	145	115	230	174	-	201
благодійна організація	-	-	683	141	-	1

### 13. Кількість іноземних засновників українських підприємств за державами світу

(на 1 січня; одиниць)

	2001	2006	2007	2008	2009
<b>Всього</b>	<b>1639</b>	<b>2472</b>	<b>2646</b>	<b>2896</b>	<b>3063</b>
<b>Країни СНД</b>					
у тому числі					
Азербайджан	2	5	6	8	9
Білорусь	28	36	38	40	38
Вірменія	6	10	12	12	11
Грузія	4	4	4	4	4
Казахстан	3	3	3	4	4
Киргизстан	-	-	-	1	1
Молдова	10	14	16	17	18
Російська федерація	180	239	243	264	256
Таджикистан	-	2	2	-	-
Узбекистан	7	9	11	12	12
<b>Інші країни світу</b>					
у тому числі					
Австралія	5	4	4	4	4
Австрія	23	34	40	49	60
Албанія	1	1	1	2	3
Алжир	1	1	1	1	1
Ангілья	-	-	-	-	1
Аргентина	1	2	2	2	2
Афганістан	4	3	3	3	3
Бангладеш	-	-	1	1	1
Бельгія	19	24	23	24	27
Беліз	-	-	-	2	3
Болгарія	25	30	28	30	31
Боснія і Герцеговина	-	-	-	-	1
Віргінські острови (Британські)	2	14	19	24	25
В'єтнам	6	7	7	7	7
Гонконг	-	1	1	1	2
Греція	3	3	4	4	5
Гібралтар	1	2	1	2	3
Данія	10	29	36	42	51
Естонія	3	7	11	11	13
Єгипет	1	1	1	1	1
Ізраїль	20	26	30	35	35
Індія	8	9	9	10	10
Іран (Ісламська республіка)	1	2	2	2	3
Ірландія	2	3	4	5	7
Ісландія	-	-	1	1	1
Іспанія	10	18	19	24	24
Італія	31	71	78	81	92
Йорданія	8	7	7	7	8

*(Продовження табл. 13)*

	2001	2006	2007	2008	2009
<b>Канада</b>	65	90	92	104	105
<b>Китай</b>	13	22	21	22	25
<b>Корея</b>	-	-	-	1	1
<b>Кіпр</b>	16	26	26	33	55
<b>Латвія</b>	24	28	34	36	44
<b>Литва</b>	20	26	32	30	29
<b>Люксембург</b>	1	3	3	4	5
<b>Ліван</b>	8	11	11	15	16
<b>Лівійська арабська джамахірія</b>	-	1	1	1	1
<b>Ліхтенштейн</b>	8	12	12	16	16
<b>Маврикій</b>	-	-	1	1	1
<b>Македонія</b>	2	2	2	2	1
<b>Маршаллові острови</b>	-	-	-	2	3
<b>Норвегія</b>	5	5	5	4	5
<b>Нідерланди</b>	20	36	38	42	47
<b>Нідерландські антильські острови</b>	-	1	1	1	1
<b>Німеччина</b>	156	222	239	263	277
<b>Нігерія</b>	-	1	1	1	2
<b>Нова Зеландія</b>	-	-	1	1	1
<b>Об'єднані Арабські Емірати</b>	1	1	1	1	1
<b>Пакистан</b>	-	2	3	3	3
<b>Панама</b>	-	-	-	2	2
<b>Польща</b>	457	799	859	929	978
<b>Румунія</b>	1	-	2	4	4
<b>Словаччина</b>	49	64	65	70	74
<b>Словенія</b>	13	14	20	19	19
<b>Сомалі</b>	-	-	-	1	1
<b>Сербія і Чорногорія</b>	-	-	13	15	14
<b>Сполучене Королівство</b>					
<b>Великобританії і Півн. Ірландії</b>	30	58	65	73	69
<b>Сполучені Штати Америки</b>	102	148	153	163	170
<b>Сірійська Арабська республіка</b>	11	12	12	13	13
<b>Туреччина</b>	18	31	33	37	39
<b>Угорщина</b>	31	40	40	43	41
<b>Уругвай</b>	2	2	2	2	2
<b>Франція</b>	21	34	41	43	43
<b>Фінляндія</b>	-	-	1	1	2
<b>Хорватія</b>	13	16	17	16	16
<b>Чеська республіка</b>	97	105	104	117	127
<b>Швейцарія</b>	9	13	14	14	16
<b>Швеція</b>	7	11	11	12	15
<b>Югославія</b>	11	13	-	-	-
<b>Японія</b>	2	2	2	2	2

**14. Кількість суб'єктів за даними ЄДРПОУ та Державної податкової адміністрації за видами економічної діяльності**

*(на 1 січня 2009 року; одиниць)*

	За даними ЄДРПОУ	За даними ДПА активні в 2008 році
<b>Всього по області</b>	62115	32326
у тому числі		
сільське господарство, мисливство, лісове господарство	3169	2155
рибальство, рибництво	103	80
добувна промисловість	131	87
переробна промисловість	6913	4440
виробництво та розподілення електроенергії, газу та води	178	143
будівництво	3643	2597
торгівля; ремонт автомобілів, побутових виробів та предметів особистого вжитку	13680	8471
діяльність готелів та ресторанів	2041	1189
діяльність транспорту та зв'язку	2062	1364
фінансова діяльність операції з нерухомим майном, оренда, інжиніринг та надання послуг підприємцям	6947	4382
державне управління	2653	1512
освіта	2576	566
охорона здоров'я та надання соціальної допомоги	1953	915
надання комунальних та індивідуальних послуг; діяльність у сфері культури та спорту	9592	3319
послуги домашніх господарств	7	4



**15. Кількість суб'єктів за даними ЄДРПОУ та Державної податкової адміністрації в розрізі міст та районів**

*(на 1 січня 2009 року; одиниць)*

	За даними ЄДРПОУ	За даними ДПА активні в 2008 році
<b>Всього по області</b>	62115	32326
Львів	32158	16668
Борислав	751	501
Дрогобич	2324	1213
Моршин	201	99
Новий Розділ	381	227
Самбір	881	550
Стрий	1250	670
Трускавець	1000	580
Червоноград	1175	601
Бродівський	895	403
Буський	850	494
Городоцький	1154	570
Дрогобицький	832	366
Жидачівський	1146	573
Золочівський	1371	740
Кам'янка-Бузький	867	468
Мостиський	961	532
Жовківський	1902	938
Миколаївський	904	515
Перемишлянський	792	417
Пустомитівський	2466	1398
Радехівський	752	359
Самбірський	773	392
Сколівський	728	321
Сокальський	1414	654
Старосамбірський	903	481
Стрийський	757	376
Турківський	506	263
Яворівський	2021	957

## МЕТОДОЛОГІЧНІ ПОЯСНЕННЯ

**Єдиний державний реєстр підприємств та організацій України (ЄДРПОУ)** - це автоматизована система збирання, накопичення та опрацювання даних про юридичних осіб усіх форм власності та організаційно-правових форм господарювання, відокремлені підрозділи юридичних осіб, що знаходяться на території України, а також відокремлені підрозділи юридичних осіб України, що знаходяться за її межами.

**Суб'єктами ЄДРПОУ** є юридичні особи та відокремлені підрозділи юридичних осіб всіх організаційно-правових форм господарювання, що знаходяться на території України та проводять свою діяльність на підставі її законодавства.

**ЄДРПОУ ведеться з метою:**

- забезпечення єдиного державного обліку та ідентифікації суб'єктів;
- класифікації суб'єктів для отримання статистичної інформації у формалізованому вигляді;
- проведення спостережень за структурними змінами в економіці щодо видів економічної діяльності, створення, реорганізації (злиття, приєднання, поділу, перетворення) та ліквідації суб'єктів;
- удосконалення статистичного обліку суб'єктів та створення реєстрів респондентів статистичних спостережень (статистичних реєстрів);
- взаємодії з інформаційними системами інших органів державної влади.

**Підставою для внесення до ЄДРПОУ або виключення з нього** даних щодо суб'єктів, а також внесення змін до ЄДРПОУ є надходження від державного реєстратора до органу державної статистики інформації про вчинення реєстраційних дій.

У цьому збірнику наведені дані про кількість суб'єктів Єдиного державного реєстру підприємств та організацій України по Львівській області.

Дані відображають зміни щодо кількості суб'єктів за видами економічної діяльності, організаційно-правовими формами господарювання, які визначаються за класифікацією видів економічної діяльності та класифікацією організаційно-правових форм господарювання.

**Українська класифікація видів економічної діяльності (КВЕД)** розроблена на основі Класифікації видів економічної діяльності Статистичної Комісії Європейського Союзу (НАСЕ). Впровадження КВЕД забезпечує реєстрацію і облік підприємств та організацій за видами економічної діяльності, а також можливість порівняння національної статистичної інформації з міжнародною.

Присвоєння кодів КВЕД розпочалось у 1997 році. При цьому неохопленими (без визначеного коду КВЕД) залишились суб'єкти господарювання, які були економічно неактивними на час переходу на систему класифікації КВЕД та залишаються такими дотепер.

У збірнику в окремих таблицях наведені коди секцій видів економічної діяльності, які позначаються літерами латинської абетки, і мають таку назву:

*Пояснення кодових позначень секцій видів економічної діяльності*

- A - сільське господарство, мисливство, лісове господарство;*
- B – рибальство, рибництво;*
- C - добувна промисловість;*
- D - переробна промисловість;*
- E - виробництво та розподілення електроенергії, газу та води;*
- F - будівництво;*
- G - торгівля; ремонт автомобілів, побутових виробів та предметів особистого вжитку;*
- H – діяльність готелів та ресторанів;*
- I – діяльність транспорту та зв'язку;*
- J - фінансова діяльність;*
- K - операції з нерухомим майном, оренда, інжиніринг та надання послуг підприємцям;*
- L - державне управління;*
- M - освіта;*
- N - охорона здоров'я та надання соціальної допомоги;*
- O – надання комунальних та індивідуальних послуг; діяльність у сфері культури та спорту;*
- P - діяльність домашніх господарств.*
- Q - діяльність екстериторіальних організацій*

