

Державний комітет статистики України

Головне управління статистики у Львівській області

Діяльність підприємств – суб'єктів підприємницької діяльності

Статистичний збірник

Львів - 2010

Головне управління статистики у Львівській області

За редакцією Г.М.Корисько
Відповідальний за випуск М.М.Крупка

Комп'ютерна верстка І.М.Бура
Обкладинка Б.М.Сікотовський

Статистичний збірник містить інформацію про основні показники діяльності підприємств – суб'єктів підприємницької діяльності Львівської області у динаміці з 2000 по 2009рр. Розрахований на широке коло читачів.

Головне управління статистики у Львівській області

- адреса: пр. В.Чорновола, 4, м. Львів, 79058, Україна
- телефон: (032) 275-09-46
- електронна пошта: ve@stat.lviv.ua
- адреса в Інтернеті: www.stat.lviv.ua

Розповсюдження статистичних видань

- адреса: пр.В.Чорновола, 4, кімн. 20, корп.1, м.Львів, 79058, Україна
- телефон: (032) 298-77-35

© Головне управління статистики у Львівській області, 2010
Некомерційне тиражування і поширення дозволяється із посиланням на джерело.

П Е Р Е Д М О В А

Головним управлінням статистики підготовлено статистичний збірник «Діяльність підприємств – суб'єктів підприємницької діяльності». Збірник містить інформацію в динаміці за 2000–2009 роки про середньорічну кількість найманих працівників, середньомісячну заробітну плату, обсяги реалізованої продукції (робіт, послуг), операційні витрати з реалізованої продукції, їх структуру за видами економічної діяльності. Для унаочнення стан та основні тенденції економічних процесів проілюстровано графічно.

Матеріали підготовлені за даними державних статистичних спостережень за формами №1-підприємство (річна), №1-підприємство (коротка)-річна «Звіт про основні показники діяльності підприємства» (обстеження проводилось із застосуванням вибіркового методу, а розрахунок показників здійснювався на державному рівні) та фінансової звітності, які подаються підприємствами – юридичними особами, що є суб'єктами підприємницької діяльності незалежно від форми власності та виду економічної діяльності, крім фермерських господарств з чисельністю до 50 осіб і банків.

Такі показники, як обсяг реалізованої продукції, середньорічна кількість найманих працівників, середньомісячна заробітна плата, валові капітальні інвестиції, фонд оплати праці сформовано із врахуванням розподілу даних структурних підрозділів, які розташовані в інших адміністративно-територіальних угрупованнях, ніж саме підприємство.

Статистичний збірник підготовлений відділом структурної статистики Головного управління статистики у Львівській області.

Скорочення та умовні позначення, які використані у збірнику

Скорочення

тис. – тисяча
млн. – мільйон
млрд. – мільярд
грн. – гривня
коп. – копійка
% – відсоток

Умовні позначення:

Тире (–)	– явищ не було
Крапки (...)	– відомості відсутні
Нуль (0; 0,0)	– явище відбулося, але у вимірах, менших за ті, що можуть бути виражені використаними у таблиці розрядами
Символ (×)	– заповнення рубрики за характером побудови таблиці не має сенсу
Символ (*)	– дані є конфіденційними згідно із Законом України “Про державну статистику”
“з них”, “у тому числі”	– наведено не всі доданки загальної суми

З М І С Т

Передмова	3
Скорочення та умовні позначення, які використані у збірнику	4
Статистично-аналітичний огляд	8
1. ОСНОВНІ ПОКАЗНИКИ ДІЯЛЬНОСТІ ПІДПРИЄМСТВ-СУБ'ЄКТІВ ПІДПРИЄМНИЦЬКОЇ ДІЯЛЬНОСТІ	
1.1. ОСНОВНІ ПОКАЗНИКИ ПІДПРИЄМСТВ – СУБ'ЄКТІВ ПІДПРИЄМНИЦЬКОЇ ДІЯЛЬНОСТІ ЗА 2000, 2005–2009 РОКИ	10
1.2. СЕРЕДНЬОРІЧНА КІЛЬКІСТЬ НАЙМАНИХ ПРАЦІВНИКІВ ЗА 2005-2009 РОКИ	11
1.3. СЕРЕДНЬОМІСЯЧНА ЗАРОБІТНА ПЛАТА ОДНОГО НАЙМАНОВОГО ПРАЦІВНИКА ЗА 2005-2009 РОКИ	11
1.4. ОСНОВНІ ПОКАЗНИКИ ДІЯЛЬНОСТІ ПІДПРИЄМСТВ У РОЗРІЗІ РЕГІОНІВ УКРАЇНИ ЗА 2009 РІК	12
1.5. ОБСЯГ РЕАЛІЗОВАНОЇ ПРОДУКЦІЇ (РОБІТ, ПОСЛУГ) ЗА 2005-2009 РОКИ	13
1.6. ОПЕРАЦІЙНІ ВИТРАТИ НА ОДИНИЦЮ РЕАЛІЗОВАНОЇ ПРОДУКЦІЇ (РОБІТ, ПОСЛУГ) ЗА 2005-2009 РОКИ.....	13
1.7. ОСНОВНІ ПОКАЗНИКИ ПІДПРИЄМСТВ – СУБ'ЄКТІВ ПІДПРИЄМНИЦЬКОЇ ДІЯЛЬНОСТІ ЗА ОСНОВНИМИ ВИДАМИ ЕКОНОМІЧНОЇ ДІЯЛЬНОСТІ У 2009 РОЦІ.....	14
1.8. РОЗПОДІЛ ПІДПРИЄМСТВ ЗА ОСНОВНИМИ ПОКАЗНИКАМИ ТА ВИДАМИ ЕКОНОМІЧНОЇ ДІЯЛЬНОСТІ У 2009 РОЦІ.....	17
2. ЗАЙНЯТІСТЬ ТА ОПЛАТА ПРАЦІ	
2.1. СЕРЕДНЬОРІЧНА КІЛЬКІСТЬ НАЙМАНИХ ПРАЦІВНИКІВ ЗА ОСНОВНИМИ ВИДАМИ ЕКОНОМІЧНОЇ ДІЯЛЬНОСТІ ЗА 2000, 2005–2009 РОКИ	18
2.2. РОЗПОДІЛ СЕРЕДНЬОРІЧНОЇ КІЛЬКОСТІ НАЙМАНИХ ПРАЦІВНИКІВ ЗА ОСНОВНИМИ ВИДАМИ ЕКОНОМІЧНОЇ ДІЯЛЬНОСТІ У 2009 РОЦІ	19
2.3. СЕРЕДНЬОРІЧНА КІЛЬКІСТЬ НАЙМАНИХ ПРАЦІВНИКІВ У РОЗРІЗІ МІСТ ТА РАЙОНІВ ЗА 2000, 2005–2009 РОКИ	20
2.4. РОЗПОДІЛ МІСТ ТА РАЙОНІВ ЗА КІЛЬКІСТЮ НАЙМАНИХ ПРАЦІВНИКІВ У 2009 РОЦІ.....	21
2.5. ФОНД ОПЛАТИ ПРАЦІ ТА СЕРЕДНЬОМІСЯЧНА ЗАРОБІТНА ПЛАТА ОДНОГО НАЙМАНОВОГО ПРАЦІВНИКА ЗА ОСНОВНИМИ ВИДАМИ ЕКОНОМІЧНОЇ ДІЯЛЬНОСТІ ЗА 2000, 2005–2009 РОКИ.....	22
2.6. ВІДХИЛЕННЯ ВІД СЕРЕДНЬОГО РІВНЯ ЗАРОБІТНОЇ ПЛАТИ В ОБЛАСТІ ЗА ОСНОВНИМИ ВИДАМИ ЕКОНОМІЧНОЇ ДІЯЛЬНОСТІ У 2009 РОЦІ.....	23
2.7. ФОНД ОПЛАТИ ПРАЦІ ТА СЕРЕДНЬОМІСЯЧНА ЗАРОБІТНА ПЛАТА ОДНОГО НАЙМАНОВОГО ПРАЦІВНИКА В РОЗРІЗІ МІСТ ТА РАЙОНІВ ЗА 2000, 2005–2009 РОКИ.....	24

2.8.	ВІДХИЛЕННЯ ВІД СЕРЕДНЬОГО РІВНЯ ЗАРОБІТНОЇ ПЛАТИ В ОБЛАСТІ В РОЗРІЗІ МІСТ ТА РАЙОНІВ У 2009 РОЦІ.....	25
3. ВИРОБНИЧА ДІЯЛЬНІСТЬ		
3.1.	ОБСЯГ РЕАЛІЗОВАНОЇ ПРОДУКЦІЇ (РОБІТ, ПОСЛУГ) ЗА ОСНОВНИМИ ВИДАМИ ЕКОНОМІЧНОЇ ДІЯЛЬНОСТІ ЗА 2002–2009 РОКИ.....	26
3.2.	ОБСЯГ РЕАЛІЗОВАНОЇ ПРОДУКЦІЇ (РОБІТ, ПОСЛУГ) ЗА ВИДАМИ ПРОМИСЛОВОЇ ДІЯЛЬНОСТІ ЗА 2002–2009 РОКИ.....	27
3.3.	ОБСЯГ РЕАЛІЗОВАНОЇ ПРОДУКЦІЇ (РОБІТ, ПОСЛУГ) У РОЗРІЗІ МІСТ ТА РАЙОНІВ ЗА 2002–2009 РОКИ.....	28
3.4.	СТРУКТУРА ОБСЯГУ РЕАЛІЗОВАНОЇ ПРОДУКЦІЇ (РОБІТ, ПОСЛУГ) У 2009 РОЦІ ЗА ВИДАМИ ЕКОНОМІЧНОЇ ДІЯЛЬНОСТІ.....	29
3.5.	РОЗПОДІЛ МІСТ ТА РАЙОНІВ ЗА ПИТОМОЮ ВАГОЮ РЕАЛІЗОВАНОЇ ПРОДУКЦІЇ (РОБІТ, ПОСЛУГ) У 2009 РОЦІ.....	29
3.6.	ОПЕРАЦІЙНІ ВИТРАТИ З РЕАЛІЗОВАНОЇ ПРОДУКЦІЇ (РОБІТ, ПОСЛУГ) ЗА ОСНОВНИМИ ВИДАМИ ЕКОНОМІЧНОЇ ДІЯЛЬНОСТІ У 2009 РОЦІ.....	30
3.7.	СТРУКТУРА ОПЕРАЦІЙНИХ ВИТРАТ З РЕАЛІЗОВАНОЇ ПРОДУКЦІЇ (РОБІТ, ПОСЛУГ) ЗА ОСНОВНИМИ ВИДАМИ ЕКОНОМІЧНОЇ ДІЯЛЬНОСТІ У 2009 РОЦІ.....	31
3.8.	ОПЕРАЦІЙНІ ВИТРАТИ НА ОДИНИЦЮ РЕАЛІЗОВАНОЇ ПРОДУКЦІЇ (РОБІТ, ПОСЛУГ) ЗА ОСНОВНИМИ ВИДАМИ ЕКОНОМІЧНОЇ ДІЯЛЬНОСТІ ЗА 2005–2009 РОКИ.....	32
3.9.	ОПЕРАЦІЙНІ ВИТРАТИ НА ОДИНИЦЮ РЕАЛІЗОВАНОЇ ПРОДУКЦІЇ (РОБІТ, ПОСЛУГ) ЗА ОСНОВНИМИ ВИДАМИ ЕКОНОМІЧНОЇ ДІЯЛЬНОСТІ ЗА 2009 РІК.....	33
3.10.	ОПЕРАЦІЙНІ ВИТРАТИ З РЕАЛІЗОВАНОЇ ПРОДУКЦІЇ (РОБІТ, ПОСЛУГ) У РОЗРІЗІ МІСТ ТА РАЙОНІВ У 2009 РОЦІ.....	34
3.11.	СТРУКТУРА ОПЕРАЦІЙНИХ ВИТРАТ З РЕАЛІЗОВАНОЇ ПРОДУКЦІЇ В РОЗРІЗІ МІСТ ТА РАЙОНІВ У 2009 РОЦІ.....	35
3.12.	ОПЕРАЦІЙНІ ВИТРАТИ НА ОДИНИЦЮ РЕАЛІЗОВАНОЇ ПРОДУКЦІЇ (РОБІТ, ПОСЛУГ) У РОЗРІЗІ МІСТ ТА РАЙОНІВ ЗА 2008–2009 РОКИ.....	36
4. ФІНАНСОВІ РЕЗУЛЬТАТИ ДІЯЛЬНОСТІ ПІДПРИЄМСТВ		
4.1.	ФІНАНСОВИЙ РЕЗУЛЬТАТ ВІД ЗВИЧАЙНОЇ ДІЯЛЬНОСТІ ДО ОПОДАТКУВАННЯ ЗА ОСНОВНИМИ ВИДАМИ ЕКОНОМІЧНОЇ ДІЯЛЬНОСТІ ЗА 2000, 2005–2009 РОКИ.....	37
4.2.	ФІНАНСОВИЙ РЕЗУЛЬТАТ ВІД ЗВИЧАЙНОЇ ДІЯЛЬНОСТІ ДО ОПОДАТКУВАННЯ ЗА ОСНОВНИМИ ВИДАМИ ПРОМИСЛОВОЇ ДІЯЛЬНОСТІ ЗА 2000, 2005–2009 РОКИ.....	38
4.3.	ФІНАНСОВИЙ РЕЗУЛЬТАТ ВІД ЗВИЧАЙНОЇ ДІЯЛЬНОСТІ ДО ОПОДАТКУВАННЯ У РОЗРІЗІ МІСТ ТА РАЙОНІВ ЗА 2000, 2005–2009 РОКИ.....	39
4.4.	ПИТОМА ВАГА ЗБИТКОВИХ ПІДПРИЄМСТВ І ЇХ ФІНАНСОВИЙ РЕЗУЛЬТАТ ЗА ОСНОВНИМИ ВИДАМИ ЕКОНОМІЧНОЇ ДІЯЛЬНОСТІ ЗА 2000, 2005–2009 РОКИ.....	40
4.5.	ПИТОМА ВАГА ЗБИТКОВИХ ПІДПРИЄМСТВ ДО ЗАГАЛЬНОЇ КІЛЬКОСТІ ДАНОГО ВИДУ ДІЯЛЬНОСТІ У 2009 РОЦІ.....	41
4.6.	ПИТОМА ВАГА ЗБИТКОВИХ ПІДПРИЄМСТВ І ЇХ ФІНАНСОВИЙ РЕЗУЛЬТАТ ЗА ВИДАМИ ПРОМИСЛОВОЇ ДІЯЛЬНОСТІ ЗА 2005–2009 РОКИ.....	42

4.7.	РЕНТАБЕЛЬНІСТЬ ОПЕРАЦІЙНОЇ ДІЯЛЬНОСТІ СУБ'ЄКТІВ ГОСПОДАРЮВАННЯ ЗА ОСНОВНИМИ ВИДАМИ ЕКОНОМІЧНОЇ ДІЯЛЬНОСТІ ЗА 2000, 2005–2009 РОКИ	43
4.8.	РЕНТАБЕЛЬНІСТЬ ОПЕРАЦІЙНОЇ ДІЯЛЬНОСТІ СУБ'ЄКТІВ ГОСПОДАРЮВАННЯ ЗА ВИДАМИ ПРОМИСЛОВОЇ ДІЯЛЬНОСТІ ЗА 2005–2009 РОКИ	44
4.9.	РЕНТАБЕЛЬНІСТЬ ОПЕРАЦІЙНОЇ ДІЯЛЬНОСТІ СУБ'ЄКТІВ ГОСПОДАРЮВАННЯ В РОЗРІЗІ МІСТ ТА РАЙОНІВ ЗА 2005–2009 РОКИ	45
5. ІНВЕСТИЦІЙНА ДІЯЛЬНІСТЬ ТА ВИТРАТИ ПІДПРИЄМСТВ НА ІНФОРМАТИЗАЦІЮ		
5.1.	ВАЛОВІ КАПІТАЛЬНІ ІНВЕСТИЦІЇ ЗА ОСНОВНИМИ ВИДАМИ ЕКОНОМІЧНОЇ ДІЯЛЬНОСТІ ЗА 2000, 2005–2009	46
5.2.	СТРУКТУРА ВАЛОВИХ КАПІТАЛЬНИХ ІНВЕСТИЦІЙ У 2009 РОЦІ ЗА ОСНОВНИМИ ВИДАМИ ЕКОНОМІЧНОЇ ДІЯЛЬНОСТІ	47
5.3.	СТРУКТУРА ВИТРАТ НА ІНФОРМАТИЗАЦІЮ У 2009 РОЦІ.....	47
5.4.	ВИТРАТИ ПІДПРИЄМСТВ НА ІНФОРМАТИЗАЦІЮ ЗА ОСНОВНИМИ ВИДАМИ ЕКОНОМІЧНОЇ ДІЯЛЬНОСТІ ЗА 2000, 2005–2009 РОКИ	48
5.5.	ВИТРАТИ ПІДПРИЄМСТВ НА ІНФОРМАТИЗАЦІЮ В РОЗРІЗІ МІСТ ТА РАЙОНІВ ЗА 2000, 2005–2009 РОКИ	54
Короткі методологічні пояснення.....		62

СТАТИСТИЧНО-АНАЛІТИЧНИЙ ОГЛЯД

У розрахунку на 10 тис. осіб наявного населення кількість суб'єктів підприємницької діяльності (юридичних осіб) на Львівщині за період з 2000р. до 2009р. збільшилась з 60 до 83 одиниць.

У 2009р. **середньорічна кількість найманих працівників** на підприємствах – суб'єктах підприємницької діяльності склала 401,6 тис. осіб і на 32,2 тис. осіб, або на 7,4% зменшилась проти 2008р. За кількістю працюючих лідерами є промислові підприємства: тут зайнято 143,9 тис. осіб, або 35,8% від загальної кількості найманих працівників. Значною була чисельність працівників у торгівлі (70,4 тис. осіб, або 17,5%), у діяльності транспорту та зв'язку (57,5 тис. осіб, або 14,3%), на підприємствах, що займалися операціями з нерухомим майном, орендою, інжинірингом та наданням послуг підприємцям (42 тис. осіб, або 10,5%), будівництві (32,7 тис. осіб, або 8,1%).

На підприємствах – суб'єктах підприємницької діяльності (юридичних особах) спостерігалось зростання заробітної плати. У 2009р. **середньомісячна заробітна плата одного найманого працівника** склала 1511,97 грн. (в Україні – 1789,23 грн.), що на 5,5% більше, ніж у 2008р. Більшою, ніж у підприємстві загалом, була заробітна плата у промисловості – 1672,51 грн., у діяльності транспорту та зв'язку – 2128,56 грн.

У 2009р. підприємства – суб'єкти підприємницької діяльності **реалізували продукції, виконали робіт, надали послуг** на 83,5 млрд. грн. (у 2008р. – на 86,7 млрд. грн.). Найбільші обсяги реалізованої продукції у підприємстві зафіксовано у підприємств торгівлі, ремонту автомобілів, побутових виробів та предметів особистого вжитку – на 40,7 млрд. грн. (48,8% від загального обсягу реалізації) та промисловості – 22,5 млрд. грн. (26,9%).

Операційні витрати з реалізованої продукції (робіт, послуг) склали 83,5 млрд. грн. (у 2008р. – 88,1 млрд. грн.). У структурі операційних витрат найбільшою була частка вартості товарів та послуг, придбаних для перепродажу та реалізованих без додаткової обробки – 46,7%, на матеріальні витрати припадало 29,1%, амортизаційні відрахування – 3,7%, оплату праці – 8,9%, відрахування на соціальні заходи – 3,2%, інші операційні витрати – 8,4%. Відносно 2008р. зросла питома вага амортизаційних відрахувань (на 0,5 в.п.), витрат на оплату праці (на 0,1 в.п.) та інших операційних витрат (на 0,6 в.п.). Напротивагу, скоротилась частка матеріальних витрат (на 0,6 в.п.) та вартості товарів та послуг, придбаних для перепродажу (на 0,6 в.п.). Питома вага відрахувань на соціальні заходи залишилась на рівні попереднього року.

У 2009р. **на одну гривню реалізованої продукції** припадало 97,6 коп. операційних витрат, що на 0,6 коп. менше, ніж у 2008р. Зменшення витратності спостерігалось у підприємств більшості видів економічної діяльності, за винятком рибальства і рибництва, промисловості, освіти, надання комунальних та індивідуальних послуг, діяльності у сфері культури і спорту.

Торік підприємства – суб'єкти підприємницької діяльності освоїли 7,7 млрд. грн. **валових капітальних інвестицій** (проти 12,1 млрд. грн. у 2008р.). Найбільшою була частка інвестицій у промисловості (27,7% від загального обсягу валових капітальних інвестицій), торгівлі (21,2%), в операціях з нерухомим майном, оренді, інжинірингу та наданні послуг підприємцям (19,2%).

Обсяг витрат на інформатизацію склав у 2009р. 245,2 млн.грн. (у 2008р. – 214,7 млн.грн.). У цьому обсязі витрати на придбання обчислювальної техніки займали 19%, витрати на оплату послуг сторонніх організацій щодо інформатизації – 68%, на програмне забезпечення припадало 13%.

У 2009р. **фінансовий результат від звичайної діяльності до оподаткування** суб'єктів господарювання області (без урахування банків) склав 1509,3 млн.грн. збитку (у 2008р. – 2367 млн.грн. збитку). У всіх основних видах економічної діяльності фінансовий підсумок був збитковим. Прибутковим був фінансовий результат підприємств транспорту та зв'язку (297,2 млн.грн.), сільського господарства, мисливства та лісового господарства (17,8 млн.грн.), охорони здоров'я та надання соціальної допомоги (45,5 млн.грн.), освіти (1,6 млн.грн.).

У 2009 році зросла **частка збиткових підприємств** на 3,2 в. п. і склала 38,2% (по Україні – 39,9%), а сума допущених ними збитків зменшилась з 5160,7 млн.грн. у 2008 році до 4469,6 млн.грн. у 2009 році. Найбільшою була питома вага нерентабельних підприємств у готельному і ресторанному бізнесі (44,2%), будівництві (44,1%), в операціях з нерухомим майном, оренді, інжинірингу та наданні послуг підприємцям (42,5%), наданні комунальних та індивідуальних послуг, діяльності у сфері культури та спорту (41,3%), діяльності транспорту і зв'язку (41,2%), в охороні здоров'я та наданні соціальної допомоги (39,8%).

Рівень рентабельності операційної діяльності порівняно з попереднім роком зріс на 0,4 в.п. і у 2009 році становив 1,7%. Зросла рентабельність підприємств сільського господарства, мисливства, лісового господарства, торгівлі, транспорту та зв'язку, охорони здоров'я та надання соціальної допомоги.

На фінансовий стан підприємств негативно впливають суттєві розміри **дебіторської заборгованості**. Обсяг заборгованості у розрахунках з дебіторами упродовж 2009 року збільшився на 24,3 % і становив на 31 грудня 2009 року 30,5 млрд.грн.

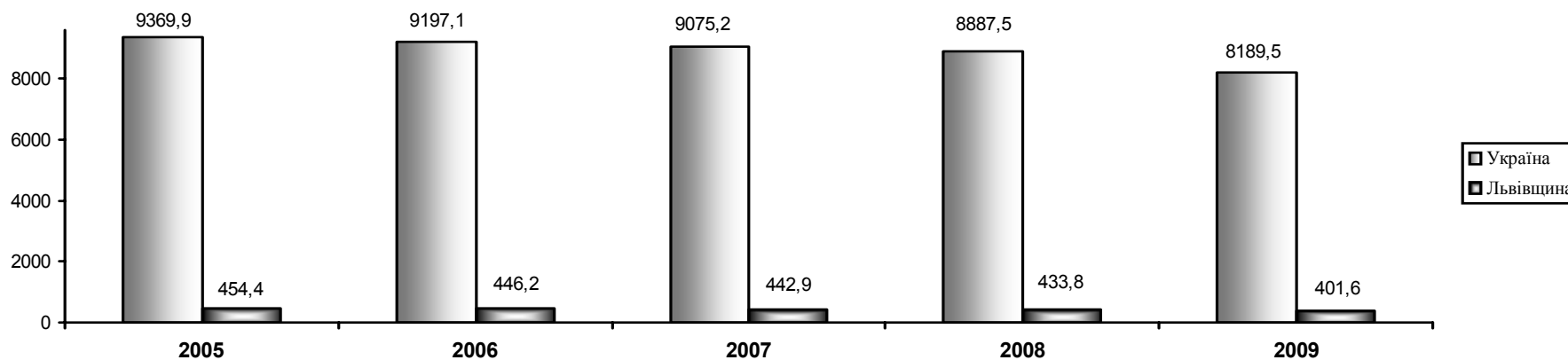
Заборгованість суб'єктів господарювання області перед кредиторами протягом року збільшилась на 31,6 % і досягла під кінець 2009 року 39,5 млрд.грн. та перевищила дебіторську заборгованість на 29,4 % (на 9 млрд.грн.).

1. ОСНОВНІ ПОКАЗНИКИ ДІЯЛЬНОСТІ ПІДПРИЄМСТВ – СУБ'ЄКТІВ ПІДПРИЄМНИЦЬКОЇ ДІЯЛЬНОСТІ

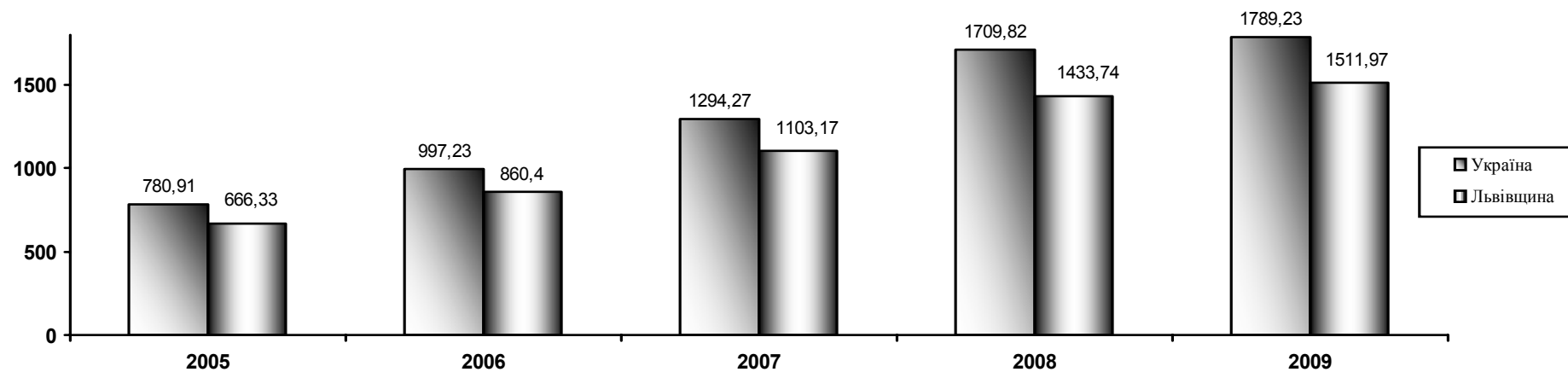
1.1. ОСНОВНІ ПОКАЗНИКИ ПІДПРИЄМСТВ – СУБ'ЄКТІВ ПІДПРИЄМНИЦЬКОЇ ДІЯЛЬНОСТІ ЗА 2000, 2005–2009 РОКИ

	2000	2005	2006	2007	2008	2009
Кількість підприємств – суб'єктів підприємницької діяльності на 10 тис. осіб наявного населення, одиниць	60	72	77	81	80	83
Середньорічна кількість найманих працівників, тис. осіб	566,2	454,4	446,2	442,9	433,8	401,6
у % до попереднього року	99,8	98,9	98,2	99,3	97,9	92,6
у % до найманих працівників підприємств, установ та організацій	70,1	62,8	60,0	60,3	59,3	59,7
Середньомісячна заробітна плата одного найманого працівника, грн.	190,67	666,33	860,40	1103,17	1433,74	1511,97
у % до попереднього року	127,3	130,2	129,1	128,3	130,0	105,5
Обсяг реалізованої продукції (робіт, послуг) у діючих цінах відповідних років (без ПДВ та акцизу), млн.грн.	...	46025,8	57570,8	70158,6	86689,9	83501,7
Фінансовий результат (сальдо) від звичайної діяльності до оподаткування, млн.грн.	158,2	990,7	1096,3	1382,9	-2367,0	-1509,3
Питома вага збиткових підприємств, у % до загальної кількості підприємств	33,9	34,8	33,5	31,9	35,0	38,2
Рентабельність операційної діяльності підприємств, %	...	4,7	4,2	4,0	1,3	1,7
Валові капітальні інвестиції, млн.грн.	1369,7	5411,8	6613,2	9427,2	12072,8	7666,3

1.2. СЕРЕДНЬОРІЧНА КІЛЬКІСТЬ НАЙМАНИХ ПРАЦІВНИКІВ ЗА 2005-2009 РОКИ, ТИС.ОСІБ



1.3. СЕРЕДНЬОМІСЯЧНА ЗАРОБІТНА ПЛАТА ОДНОГО НАЙМАНОВОГО ПРАЦІВНИКА ЗА 2005-2009 РОКИ, ГРН.

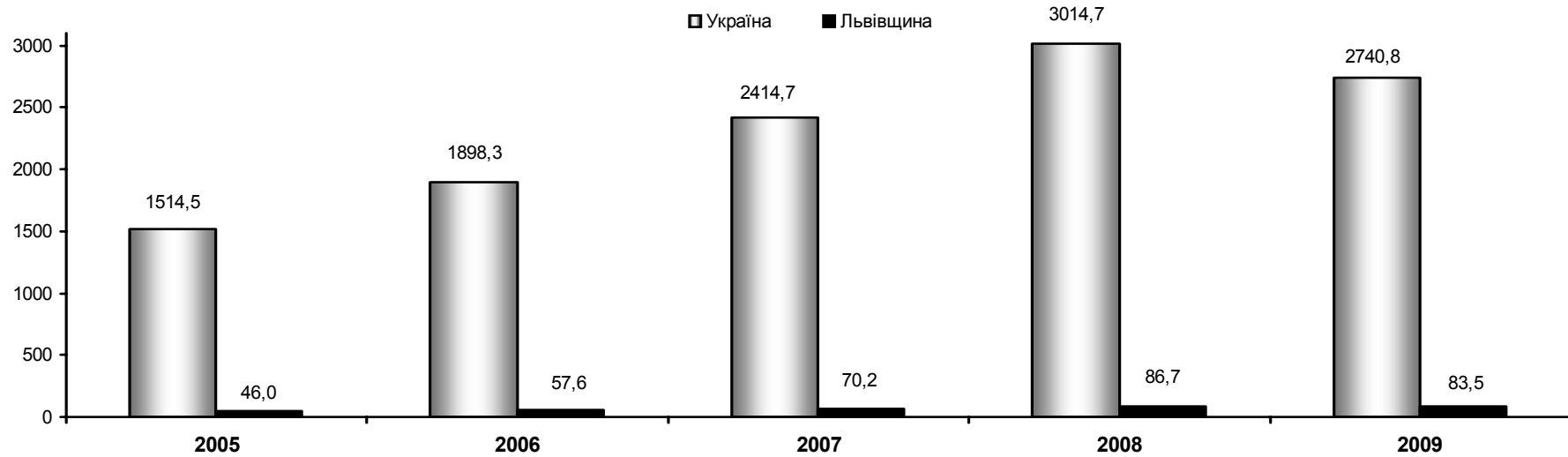


1.4. ОСНОВНІ ПОКАЗНИКИ ДІЯЛЬНОСТІ ПІДПРИЄМСТВ У РОЗРІЗІ РЕГІОНІВ УКРАЇНИ ЗА 2009 РІК

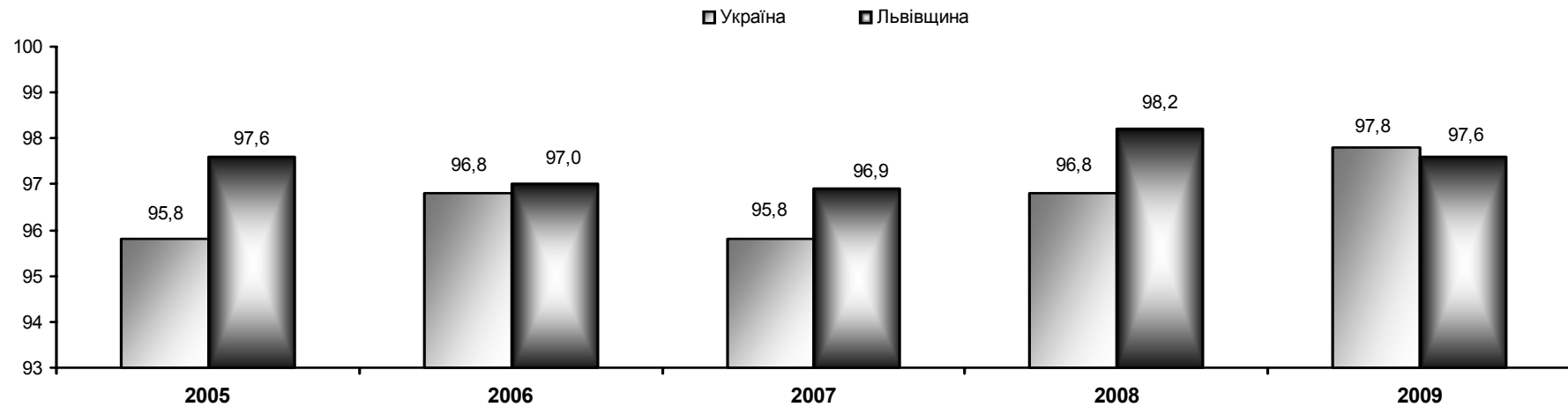
	Обсяг реалізованої продукції, робіт, послуг	Операційні витрати з реалізованої продукції, робіт, послуг	Середня кількість найманих працівників	Фонд оплати праці	Середньомісячна заробітна плата всіх працівників	Валові капітальні інвестиції здійснені у звітному році
	тис.грн	тис.грн	осіб	тис.грн.	грн.	тис.грн.
Україна¹	2740778541,5	2680329669,3	8189532	175835465,5	1789,23	172863326,4
Автономна республіка Крим	46422151,5	46065086,9	266076	4528213,5	1418,21	4526818,8
Вінницька	30868832,9	30109077,1	178292	2692755,5	1258,59	2411520,0
Волинська	41354649,2	41130923,0	125027	1709760,2	1139,59	2577884,6
Дніпропетровська	301130317,3	295645063,2	769569	17413111,9	1885,59	15028358,3
Донецька	338435754,1	338908149,0	944204	24163951,0	2132,66	18784816,3
Житомирська	20579898,5	19920906,0	148015	2212978,4	1245,92	1534038,6
Закарпатська	16411700,3	15515060,4	103476	1550688,4	1248,83	1218373,6
Запорізька	89225122,7	85715310,8	338131	6832862,2	1683,98	5171908,7
Івано-Франківська	24747638,0	24449630,9	105538	1559489,7	1231,38	2342285,2
Київська	108642709,8	106628802,7	310916	7077647,3	1896,99	8604667,9
Кіровоградська	20823769,3	19654885,2	106620	1548741,6	1210,48	2159810,2
Луганська	88582549,2	93373426,4	385765	8437693,2	1822,72	4415569,2
Львівська	85489145,3	83472520,5	417161	7546930,9	1507,60	6639766,0
Миколаївська	42847987,5	40334526,0	153359	3008346,5	1634,70	3333471,9
Одеська	124335385,6	121127097,8	399073	7823572,4	1633,70	9171562,0
Полтавська	68363735,3	66610815,4	241879	4424036,0	1524,19	5114360,1
Рівненська	17230153,1	17209687,2	110496	1685626,2	1271,26	1550790,1
Сумська	23813448,3	22119089,6	149249	2603089,2	1453,44	1440075,4
Тернопільська	16811493,1	16705384,4	94079	1242926,4	1100,96	1067351,4
Харківська	141956895,4	136510956,9	489461	9163672,6	1560,16	7474883,1
Херсонська	24079002,0	23305548,4	112345	1676495,2	1243,56	1625615,2
Хмельницька	21061798,1	20417306,3	133496	1910302,5	1192,48	3267592,0
Черкаська	37247488,2	36714495,2	163732	2631104,3	1339,13	2035012,1
Чернівецька	10502514,8	10677179,1	69191	1015209,3	1222,71	709267,5
Чернігівська	19403913,2	19152128,5	131233	1928924,8	1224,87	1263056,7
м. Київ	967392913,7	936325920,6	1688560	48417259,8	2389,47	58342869,1
м. Севастополь	13017575,1	12530691,8	54589	1030076,5	1572,47	1051602,4

¹ Показники сформовано по підприємствах- юридичних особах без врахування розподілу даних структурних підрозділів, які розташовані в інших адміністративно-територіальних угрупованнях, ніж саме підприємство.

1.5. ОБСЯГ РЕАЛІЗОВАНОЇ ПРОДУКЦІЇ (РОБІТ, ПОСЛУГ) ЗА 2005-2009 РОКИ, МЛРД.ГРН.



1.6. ОПЕРАЦІЙНІ ВИТРАТИ НА ОДИНИЦЮ РЕАЛІЗОВАНОЇ ПРОДУКЦІЇ (РОБІТ, ПОСЛУГ) ЗА 2005-2009 РОКИ, КОП.



**1.7. ОСНОВНІ ПОКАЗНИКИ ПІДПРИЄМСТВ – СУБ'ЄКТІВ ПІДПРИЄМНИЦЬКОЇ ДІЯЛЬНОСТІ
ЗА ОСНОВНИМИ ВИДАМИ ЕКОНОМІЧНОЇ ДІЯЛЬНОСТІ У 2009 РОЦІ**

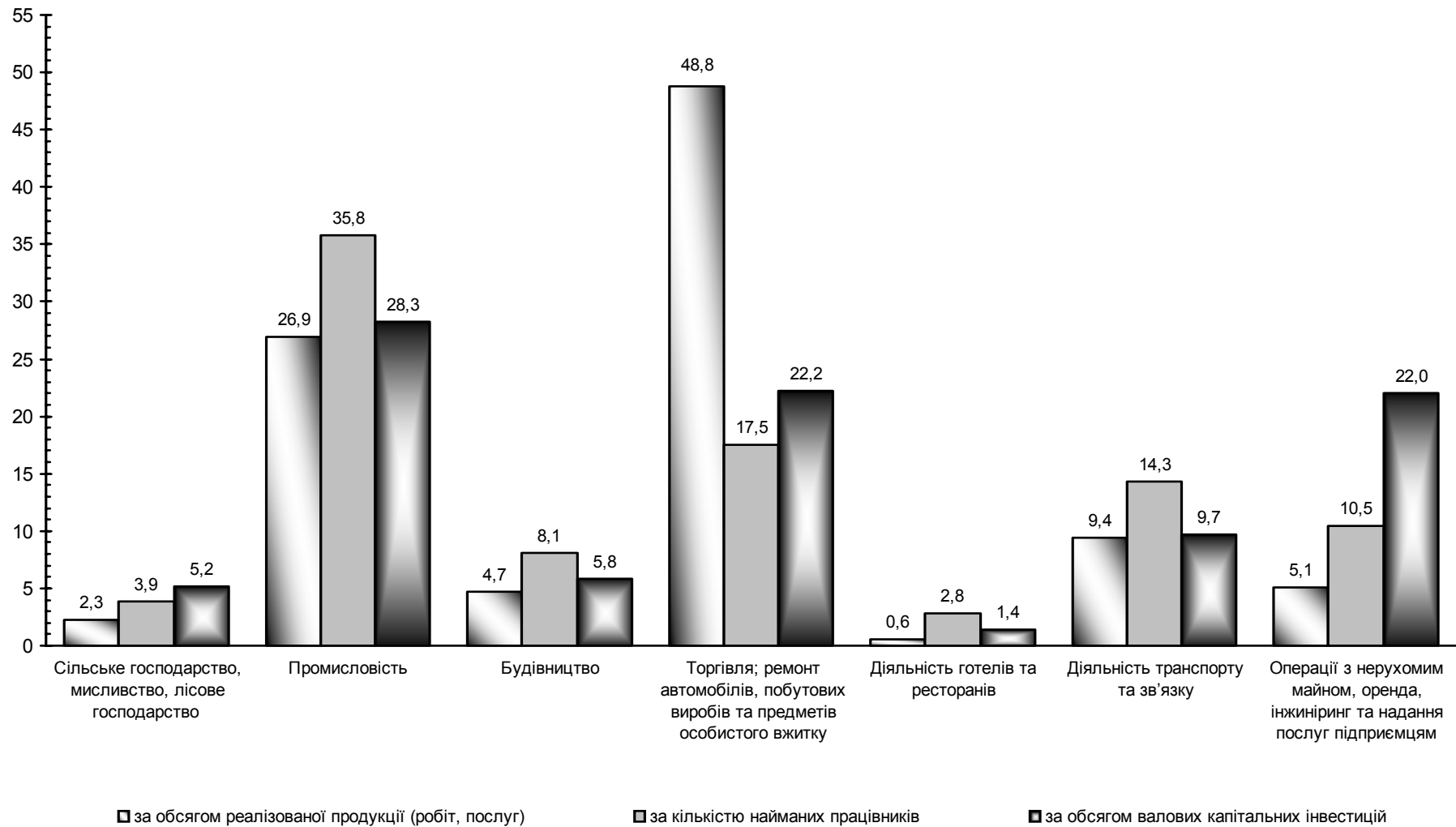
	Середньоріч- на кількість найманих працівників	Середньомі- сячна заробіт- на плата одного най- маного пра- цівника	Обсяг реалізованої продукції (робіт, послуг)	Витрати на 1 грн, реалізо- ваної продук- ції (робіт, послуг)	Фінансовий результат (сальдо) від звичайної діяльності до оподатку- вання	Рента- бельність операційної діяльності	Валові капітальні інвестиції
	осіб	грн.	млн.грн.	коп.	млн.грн.	%	млн.грн.
Всього	401577	1511,97	83501,7	97,6	-1509,3	1,7	7666,3
Сільське господарство, мисливство та лісове господарство	15699	1126,29	1886,5	89,6	17,8	4,6	323,4
Рибальство, рибництво	471	1191,91	15,4	113,4	-0,8	0,3	0,3
Промисловість	143925	1672,51	22496,1	98,4	-582,2	1,9	2126,2
Добувна промисловість	14230	2935,62	1026,6	144,6	-161,0	-15,2	354,3
добування паливно-енергетичних корисних копалин	13551	3012,42	967,2	148,1	-159,1	-15,7	349,4
добування корисних копалин, крім паливно-енергетичних	679	1402,93	59,4	98,2	-1,9	-3,2	4,9
Переробна промисловість	106771	1397,48	17286,1	93,1	-42,9	4,8	1420,4
виробництво харчових продуктів, напоїв та тютюнових виробів	19012	1454,17	5989,5	90,3	193,0	8,3	362,5
легка промисловість	14269	1115,21	934,3	93,1	12,6	4,2	164,4
оброблення деревини та виробництво виробів з деревини, крім меблів	4723	1209,33	676,3	99,1	-205,8	-1,1	68,1
целюлозно-паперове виробництво; видавнича діяльність	8607	1244,98	1306,9	97,0	-52,6	1,9	208,7
виробництво паперової маси, паперу, картону та виробів з них	4258	1406,78	892,3	95,1	-43,4	1,4	189,8
видавнича та поліграфічна діяльність, тиражування записаних носіїв інформації	4349	1086,56	414,6	101,3	-9,2	3,0	18,9
виробництво коксу, продуктів нафтоперероблення	1424	2327,45	1296,1	89,4	-98,2	4,7	30,4

Продовження табл.1.4.

	Середньорічна кількість найманих працівників	Середньомісячна заробітна плата одного найманого працівника	Обсяг реалізованої продукції (робіт, послуг)	Витрати на 1 грн, реалізованої продукції (робіт, послуг)	Фінансовий результат (сальдо) від звичайної діяльності до оподаткування	Рентабельність операційної діяльності	Валові капітальні інвестиції
	осіб	грн.	млн.грн.	коп.	млн.грн.	%	млн.грн.
хімічна та нафтохімічна промисловість	6377	1569,12	1512,0	87,7	58,9	8,3	112,4
хімічне виробництво	2514	2026,50	670,4	86,4	37,4	10,7	30,2
з нього							
виробництво основної хімічної продукції	554	1608,53	68,1	92,4	-1,2	-0,9	4,8
виробництво лаків та фарб	372	2309,83	276,9	90,6	22,2	9,2	14,3
фармацевтичне виробництво	1072	2523,82	275,1	88,1	25,8	20,5	8,8
виробництво мила та миючих засобів, засобів для чищення та полірування; парфумерних та косметичних засобів	192	943,45	16,9	58,6	0,5	2,6	0,8
виробництво гумових та пластмасових виробів	3863	1271,46	841,6	88,6	21,5	6,5	82,2
виробництво іншої неметалевої мінеральної продукції	9230	1394,39	1492,9	91,9	62,4	6,7	154,7
металургійне виробництво та виробництво готових металевих виробів	6930	1416,32	830,9	99,0	-9,6	2,1	38,0
машинобудування	29135	1582,60	2543,1	97,5	-16,3	1,8	232,0
інші галузі промисловості	7064	1006,36	704,1	93,8	12,7	2,7	49,2
Виробництво та розподілення електроенергії, газу та води	22924	2169,40	4183,4	104,9	-378,3	-3,0	351,5
Будівництво	32700	1125,08	3892,4	100,3	-167,2	-2,0	352,2
Торгівля; ремонт автомобілів, побутових виробів та предметів особистого вжитку	70384	1219,03	40721,5	98,8	-183,5	8,6	1625,0
торгівля автомобілями та мотоциклами, їх технічне обслуговування та ремонт	8615	1416,06	4884,5	95,1	48,6	21,9	817,5
оптова торгівля і посередництво в оптовій торгівлі	34368	1309,89	28527,2	99,7	-85,7	5,7	609,1
роздрібна торгівля; ремонт побутових виробів та предметів особистого вжитку	27401	1043,12	7309,8	99,2	-146,4	-4,1	198,4

	Середньоріч- на кількість найманих працівників	Середньомі- сячна заробіт- на плата одного най- маного пра- цівника	Обсяг реалізованої продукції (робіт, послуг)	Витрати на 1 грн. реалізо- ваної продук- ції (робіт, послуг)	Фінансовий результат (сальдо) від звичайної діяльності до оподатку- вання	Рента- бельність операційної діяльності	Валові капітальні інвестиції
	осіб	грн.	млн.грн.	коп.	млн.грн.	%	млн.грн.
Діяльність готелів та ресторанів	11176	1236,93	535,7	108,8	-83,1	-13,8	109,3
у тому числі							
діяльність готелів	2959	1076,26	197,2	117,8	-57,2	-16,1	50,0
діяльність ресторанів	5562	717,48	241,6	107,0	-17,3	-12,6	48,6
діяльність барів	1622	589,36	56,7	105,2	-8,1	-10,0	6,3
діяльність їдалень та послуги з постачання готової їжі	857	1000,02	33,9	101,5	-0,5	-2,1	2,1
Діяльність транспорту та зв'язку	57525	2128,56	7822,0	91,9	297,2	6,4	1372,5
у тому числі							
діяльність іншого наземного транспорту	12650	1147,40	1325,3	97,5	-92,4	-0,7	94,3
діяльність пошти та зв'язку	11156	2309,71	2907,1	105,8	-0,2	-6,7	466,6
Фінансова діяльність	3390	1390,93	646,7	93,3	-31,8	4,4	22,9
Операції з нерухомим майном, оренда, інжиніринг та надання послуг підприємцям	41967	1329,05	4225,6	91,0	-759,0	-9,8	1467,7
операції з нерухомим майном	18180	1139,60	1484,8	84,4	-661,7	-20,8	660,8
оренда машин та устаткування; прокат побутових виробів та предметів особистого вжитку	564	1634,04	50,0	84,6	3,2	7,9	160,7
діяльність у сфері інформатизації	3650	1939,49	352,9	108,7	12,1	2,8	73,5
дослідження і розробки	2737	1732,61	128,6	98,0	2,6	0,8	25,1
діяльність у сферах права, бухгалтерського обліку, інжинірингу; надання послуг підприємцям	16836	1325,45	2209,3	92,3	-115,2	-1,5	547,6
Освіта	2539	1158,53	61,2	131,4	1,6	3,0	3,9
Охорона здоров'я та надання соціальної допомоги	11585	1161,77	738,7	92,7	45,5	8,8	191,4
Надання комунальних та індивідуальних послуг; діяльність у сфері культури та спорту	10216	1219,62	459,9	106,2	-63,8	-11,5	71,5

1.8. РОЗПОДІЛ ПІДПРИЄМСТВ ЗА ОСНОВНИМИ ПОКАЗНИКАМИ ТА ВИДАМИ ЕКОНОМІЧНОЇ ДІЯЛЬНОСТІ У 2009 РОЦІ, %

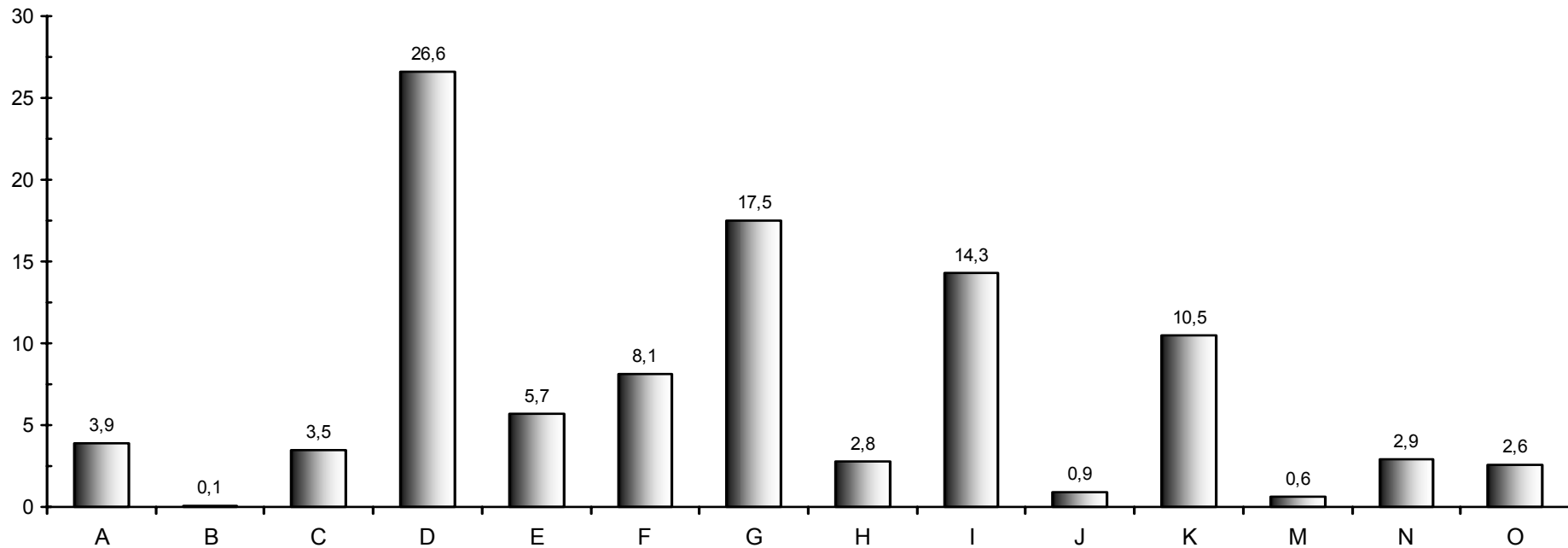


2. ЗАЙНЯТІСТЬ ТА ОПЛАТА ПРАЦІ

2.1. СЕРЕДНЬОРІЧНА КІЛЬКІСТЬ НАЙМАНИХ ПРАЦІВНИКІВ ЗА ОСНОВНИМИ ВИДАМИ ЕКОНОМІЧНОЇ ДІЯЛЬНОСТІ ЗА 2000, 2005–2009 РОКИ

	2000	2005	2006	2007	2008	2009	2000	2005	2006	2007	2008	2009
	всього, осіб						у відсотках до підсумку					
Всього	566168	454447	446182	442876	433780	401577	100	100	100	100	100	100
Сільське господарство, мисливство, лісове господарство	82713	30362	25097	21349	17637	15699	14,6	6,7	5,6	4,8	4,1	3,9
Рибальство, рибництво	578	541	520	520	483	471	0,1	0,1	0,1	0,1	0,1	0,1
Промисловість	221839	172560	166886	159899	155336	143925	39,2	38,0	37,4	36,1	35,8	35,8
Добувна промисловість	21660	16116	15691	14770	14483	14230	3,8	3,6	3,5	3,3	3,3	3,5
Переробна промисловість	176801	131957	128192	121401	117447	106771	31,2	29,0	28,7	27,4	27,1	26,6
Виробництво та розподілення електроенергії, газу та води	23378	24487	23003	23728	23406	22924	4,2	5,4	5,2	5,4	5,4	5,7
Будівництво	40784	39146	40536	40377	38730	32700	7,2	8,6	9,1	9,1	8,9	8,1
Торгівля; ремонт автомобілів, побутових виробів та предметів особистого вжитку	70841	68526	69905	74758	77778	70384	12,5	15,1	15,7	16,9	17,9	17,5
у тому числі роздрібна торгівля; ремонт побутових виробів та предметів особистого вжитку	36528	26670	26774	28097	29295	27401	6,5	5,9	6,0	6,3	6,8	6,8
Діяльність готелів та ресторанів	10828	10516	11389	11602	12197	11176	1,9	2,3	2,5	2,6	2,8	2,8
у тому числі діяльність ресторанів, барів, їдалень та послуг з постачання готової їжі	9429	8521	8642	8281	8856	8041	1,7	1,9	1,9	1,9	2,0	2,0
Діяльність транспорту та зв'язку	65731	59948	59571	60860	58691	57525	11,6	13,2	13,4	13,7	13,5	14,3
у тому числі діяльність пошти та зв'язку	12634	12840	13758	13484	11913	11156	2,2	2,8	3,1	3,0	2,7	2,8
Фінансова діяльність	9253	3799	3199	3780	3691	3390	1,6	0,8	0,7	0,9	0,9	0,9
Операції з нерухомим майном, оренда, інжиніринг та надання послуг підприємцям	34914	40377	42224	43830	43302	41967	6,2	8,9	9,5	10,0	10,0	10,5
Державне управління	419	468	385	–	–	–	0,1	0,1	0,1	–	–	–
Освіта	3906	3960	2761	2791	2716	2539	0,7	0,9	0,6	0,6	0,6	0,6
Охорона здоров'я та соціальна допомога	11857	12703	11538	11569	11636	11585	2,1	2,8	2,6	2,6	2,7	2,9
Надання комунальних та індивідуальних послуг; діяльність у сфері культури та спорту	12423	11541	12171	11541	11583	10216	2,2	2,5	2,7	2,6	2,7	2,6

2.2. РОЗПОДІЛ СЕРЕДНЬОРІЧНОЇ КІЛЬКОСТІ НАЙМАНИХ ПРАЦІВНИКІВ ЗА ОСНОВНИМИ ВИДАМИ ЕКОНОМІЧНОЇ ДІЯЛЬНОСТІ У 2009 РОЦІ (до загальної кількості працівників в області), %



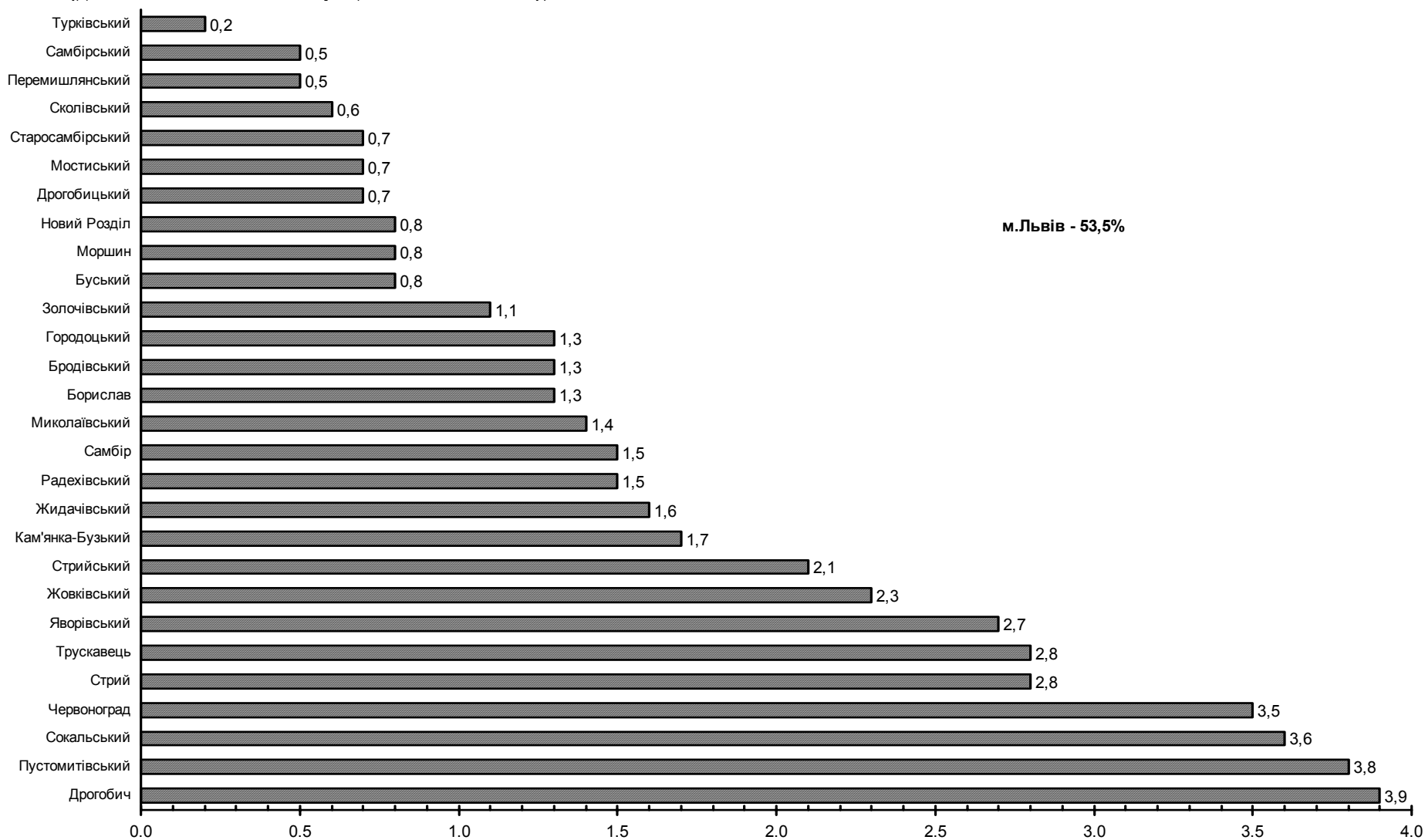
- A** сільське господарство, мисливство та лісове господарство
- B** рибальство, рибництво
- C** добувна промисловість
- D** переробна промисловість
- E** виробництво та розподілення електроенергії, газу та води
- F** будівництво
- G** торгівля, ремонт автомобілів, побутових виробів та предметів особистого вжитку
- H** діяльність готелів та ресторанів
- I** діяльність транспорту та зв'язку
- J** фінансова діяльність
- K** операції з нерухомим майном, оренда, інжиніринг та надання послуг підприємцям
- M** освіта
- N** охорона здоров'я та надання соціальної допомоги
- O** надання комунальних та індивідуальних послуг; діяльність у сфері культури та спорту

2.3. СЕРЕДНЬОРІЧНА КІЛЬКІСТЬ НАЙМАНИХ ПРАЦІВНИКІВ У РОЗРІЗІ МІСТ ТА РАЙОНІВ ЗА 2000, 2005–2009 РОКИ

	2000	2005	2006	2007	2008	2009	2000	2005	2006	2007	2008	2009
	всього, осіб						у відсотках до підсумку					
Всього	566168	454447	446182	442876	433780	401577	100	100	100	100	100	100
Львів	260723	239175	238405	242655	235254	214957	46,1	52,6	53,4	54,8	54,2	53,5
Борислав	11258	6428	6359	5863	5754	5271	2,0	1,4	1,4	1,3	1,3	1,3
Дрогобич	26660	18149	17826	17321	17114	15763	4,7	4,0	4,0	3,9	3,9	3,9
Моршин	...	3631	3530	3507	3513	3297	...	0,8	0,8	0,8	0,8	0,8
Новий Розділ	...	4123	3762	3667	3515	3135	...	0,9	0,9	0,8	0,8	0,8
Самбір	11414	7288	7939	7292	6889	6100	2,0	1,6	1,8	1,6	1,6	1,5
Стрий	14820	12522	12440	11958	12703	11226	2,6	2,8	2,8	2,7	2,9	2,8
Трускавець	10455	11946	11725	11961	11758	11286	1,9	2,6	2,6	2,7	2,7	2,8
Червоноград	17174	15027	15264	15256	14240	13887	3,0	3,3	3,4	3,4	3,3	3,5
Бродівський	11939	7562	7170	6306	5962	5240	2,1	1,7	1,6	1,4	1,4	1,3
Буський	7909	4365	4083	3688	3153	3165	1,4	1,0	0,9	0,8	0,7	0,8
Городоцький	9862	5261	5228	5324	5461	5221	1,7	1,2	1,2	1,2	1,3	1,3
Дрогобицький	4742	4262	2855	2711	2639	2651	0,8	0,9	0,6	0,6	0,6	0,7
Жидачівський	12503	8451	7763	7400	7068	6346	2,2	1,9	1,7	1,7	1,6	1,6
Жовківський	13037	10690	10611	10576	10287	9190	2,3	2,3	2,4	2,4	2,4	2,3
Золочівський	12644	6481	5775	5029	5105	4588	2,3	1,4	1,3	1,1	1,2	1,1
Кам'янка-Бузький	12523	7966	7138	6850	6529	6705	2,2	1,7	1,6	1,6	1,5	1,7
Миколаївський ¹	17384	7168	6687	6158	5814	5464	3,1	1,6	1,5	1,4	1,3	1,4
Мостиський	7136	3471	3329	3033	3155	2921	1,3	0,8	0,8	0,7	0,7	0,7
Перемишлянський	4371	2789	2335	2114	2072	2012	0,8	0,6	0,5	0,5	0,5	0,5
Пустомитівський	10910	11675	14005	15283	16545	15121	1,9	2,6	3,1	3,5	3,9	3,8
Радехівський	11474	5437	5248	4905	5186	6204	2,0	1,2	1,2	1,1	1,2	1,5
Самбірський	8288	3985	2437	2012	2020	1778	1,5	0,9	0,6	0,5	0,5	0,5
Сколівський	4432	2790	2723	2711	2757	2554	0,8	0,6	0,6	0,6	0,6	0,6
Сокальський	28013	16262	15777	15221	15138	14594	4,9	3,6	3,5	3,4	3,5	3,6
Старосамбірський	8059	3514	3214	2764	2719	2653	1,4	0,8	0,7	0,6	0,6	0,7
Стрийський ¹	10509	8417	7933	7437	8099	8401	1,9	1,8	1,8	1,7	1,9	2,1
Турківський	2527	1542	1299	1070	1078	925	0,4	0,3	0,3	0,3	0,2	0,2
Яворівський	15402	14070	13322	12804	12253	10922	2,7	3,1	3,0	2,9	2,9	2,7

¹ За 2000р. включені дані міст Новий Розділ та Моршин відповідно

**2.4. РОЗПОДІЛ МІСТ ТА РАЙОНІВ ЗА КІЛЬКІСТЮ НАЙМАНИХ ПРАЦІВНИКІВ У 2009 РОЦІ
(до загальної кількості працівників в області), %**

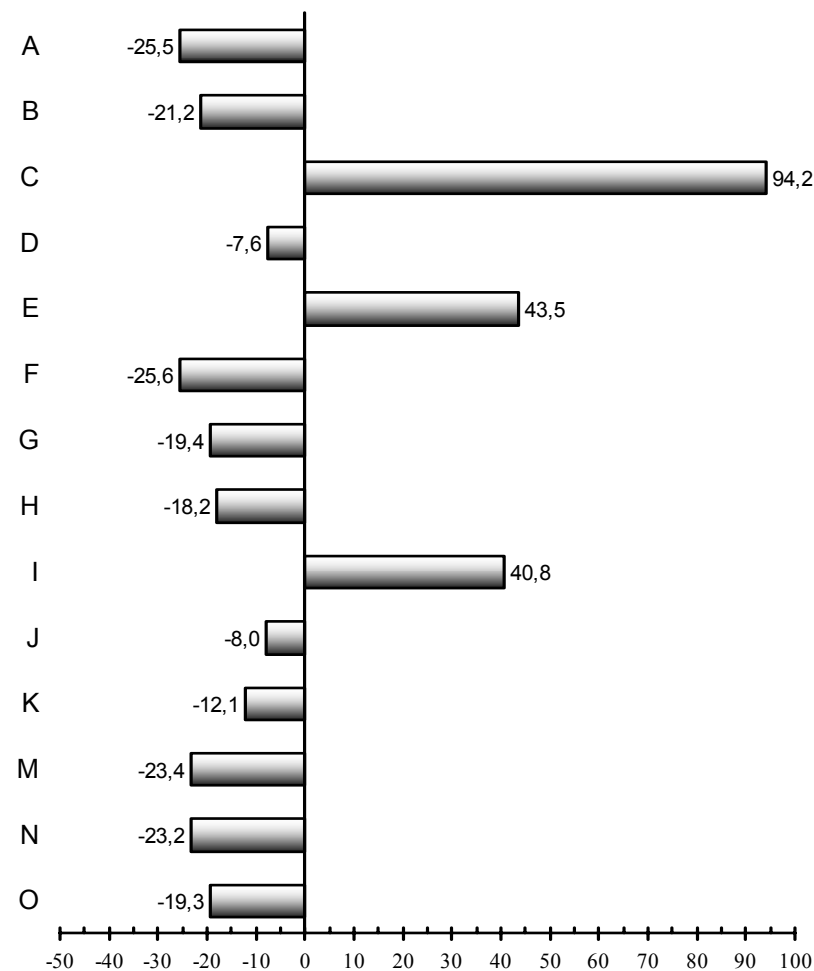


**2.5. ФОНД ОПЛАТИ ПРАЦІ ТА СЕРЕДНЬОМІСЯЧНА ЗАРОБІТНА ПЛАТА ОДНОГО НАЙМАНОВОГО ПРАЦІВНИКА
ЗА ОСНОВНИМИ ВИДАМИ ЕКОНОМІЧНОЇ ДІЯЛЬНОСТІ ЗА 2000, 2005-2009 РОКИ**

	Фонд оплати праці, млн.грн.						Середньомісячна заробітна плата одного найманого працівника, грн.					
	2000	2005	2006	2007	2008	2009	2000	2005	2006	2007	2008	2009
Всього	1295,4	3633,8	4606,7	5862,8	7463,1	7286,0	190,67	666,33	860,40	1103,17	1433,74	1511,97
Сільське господарство, мисливство, лісове господарство	74,7	145,4	155,5	186,5	211,2	212,2	89,97	399,11	516,46	727,84	998,11	1126,29
Рибальство, рибництво	1,1	3,8	4,9	5,9	6,4	6,7	160,83	592,08	784,82	940,13	1110,87	1191,91
Промисловість	567,3	1494,1	1840,2	2299,5	2954,3	2888,6	213,10	721,56	918,90	1198,40	1584,90	1672,51
Добувна промисловість	90,4	214,0	264,1	341,0	458,2	501,3	347,77	1106,78	1402,72	1924,06	2636,55	2935,62
Переробна промисловість	382,3	1019,5	1289,1	1574,7	1997,8	1790,5	180,19	643,85	838,00	1080,92	1417,47	1397,48
Виробництво та розподілення електроенергії, газу та води	94,6	260,6	287,0	383,8	498,3	596,8	337,11	886,77	1039,72	1347,75	1774,28	2169,40
Будівництво	92,2	326,0	393,5	484,8	597,7	441,5	188,31	693,99	808,99	1000,49	1286,05	1125,08
Торгівля; ремонт автомобілів, побутових виробів та предметів особистого вжитку	139,8	449,0	615,3	815,6	1064,9	1029,6	164,47	546,01	733,49	909,18	1140,98	1219,03
у тому числі роздрібна торгівля; ремонт побутових виробів та предметів особистого вжитку	60,1	140,9	183,2	268,2	355,9	343,0	137,00	440,16	570,07	795,52	1012,54	1043,12
Діяльність готелів та ресторанів	12,5	46,9	69,1	90,8	124,6	165,9	96,16	371,36	505,35	652,49	851,53	1236,93
у тому числі діяльність ресторанів, барів, їдалень та послуг з постачання готової їжі	9,7	32,8	43,9	53,7	75,8	69,6	85,50	320,78	423,69	1688,40	713,64	721,75
Діяльність транспорту та зв'язку	231,1	699,9	898,7	1165,9	1431,4	1469,3	292,97	972,96	1257,21	1596,37	2032,45	2128,56
у тому числі діяльність пошти та зв'язку	39,5	120,5	181,7	258,5	278,4	309,2	260,25	782,14	1100,70	1597,73	1947,65	2309,71
Фінансова діяльність	44,9	24,9	30,8	51,7	58,1	56,6	404,00	545,66	802,85	1140,46	1311,08	1390,93
Операції з нерухомим майном, оренда, інжиніринг та надання послуг підприємцям	78,2	274,4	385,8	510,0	675,7	669,3	186,62	566,40	761,24	969,66	1300,42	1329,05
Державне управління	1,7	5,7	6,5	–	–	–	343,28	1015,15	1417,36	–	–	–
Освіта	11,4	23,2	21,9	24,8	34,1	35,3	242,68	487,09	660,15	740,76	1044,77	1158,53
Охорона здоров'я та соціальна допомога	21,9	79,8	92,4	114,9	154,7	161,5	154,15	523,23	667,43	827,36	1107,63	1161,77
Надання комунальних та індивідуальних послуг; діяльність у сфері культури та спорту	18,1	60,7	92,1	112,4	150,0	149,5	121,60	438,06	630,80	812,34	1078,76	1219,62

2.6. ВІДХИЛЕННЯ ВІД СЕРЕДНЬОГО РІВНЯ ЗАРОБІТНОЇ ПЛАТИ В ОБЛАСТІ ЗА ОСНОВНИМИ ВИДАМИ ЕКОНОМІЧНОЇ ДІЯЛЬНОСТІ У 2009 РОЦІ, %

сільське господарство, мисливство, лісове господарство
 рибальство, рибництво
 добувна промисловість
 переробна промисловість
 виробництво та розподілення електроенергії, газу та води
 будівництво
 торгівля
 діяльність готелів та ресторанів
 діяльність транспорту та зв'язку
 фінансова діяльність
 операції з нерухомим майном, оренда, інжиніринг та надання послуг підприємцям
 освіта
 охорона здоров'я та соціальна допомога
 надання комунальних та індивідуальних послуг; діяльність у сфері культури та спорту

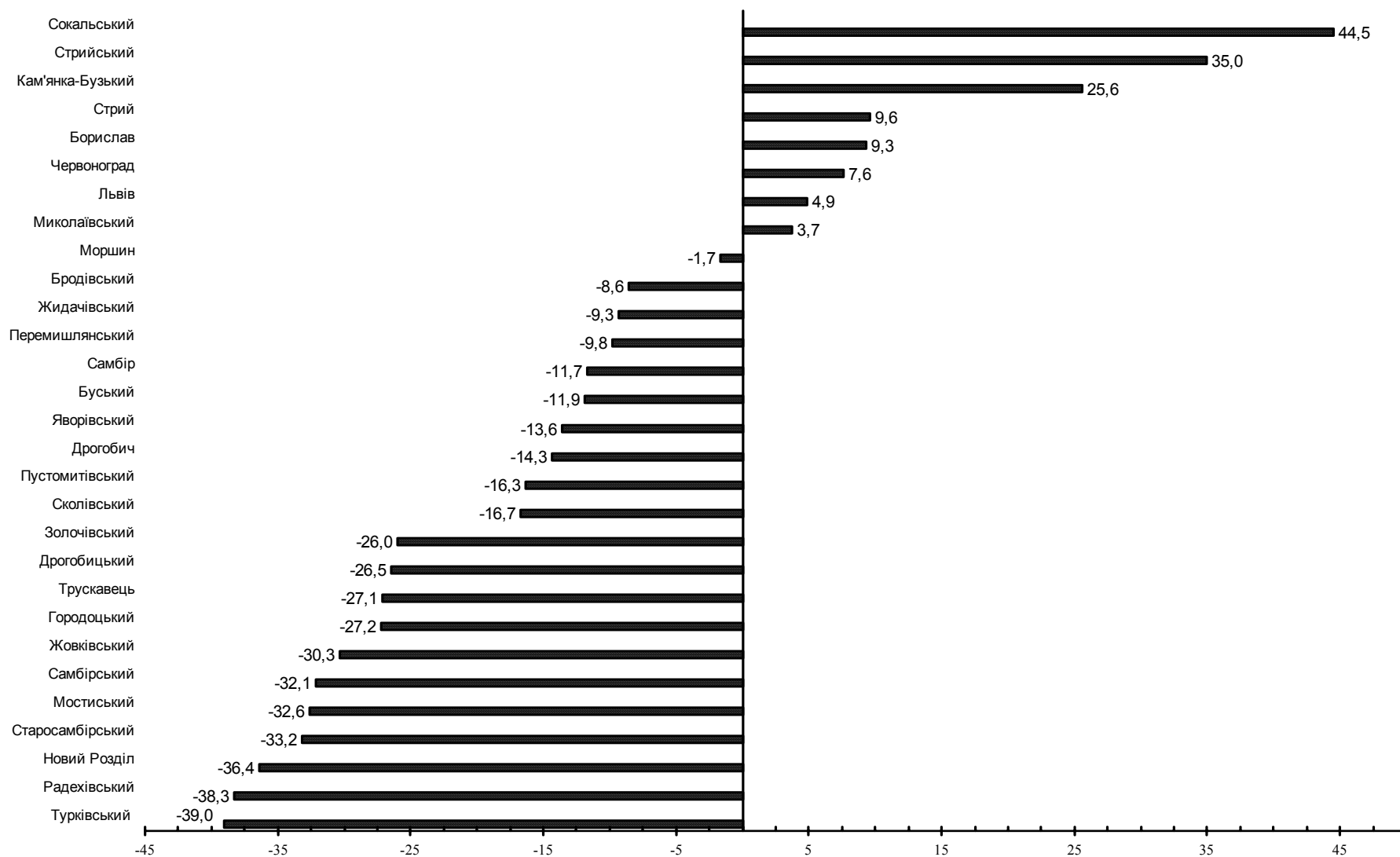


**2.7. ФОНД ОПЛАТИ ПРАЦІ ТА СЕРЕДНЬОМІСЯЧНА ЗАРОБІТНА ПЛАТА ОДНОГО НАЙМАНОВОГО ПРАЦІВНИКА
В РОЗРІЗІ МІСТ ТА РАЙОНІВ ЗА 2000, 2005–2009 РОКИ**

	Фонд оплати праці, млн.грн.						Середньомісячна заробітна плата одного найманого працівника, грн.					
	2000	2005	2006	2007	2008	2009	2000	2005	2006	2007	2008	2009
Всього	1295,4	3633,8	4607,1	5862,7	7463,1	7286,0	190,67	666,33	860,40	1103,17	1433,74	1511,97
Львів	744,7	2051,8	2611,1	3414,0	4216,7	4090,5	238,02	714,87	912,68	1172,46	1493,66	1585,76
Борислав	31,1	63,2	73,2	85,7	101,6	104,5	230,66	818,80	959,78	1218,44	1471,83	1652,86
Дрогобич	57,3	147,3	179,4	215,4	274,7	245,1	179,05	676,43	838,46	1036,17	1337,57	1295,76
Моршин	...	23,4	33,2	41,3	56,7	58,8	...	538,21	782,94	982,45	1344,34	1486,34
Новий Розділ	...	21,2	24,5	31,1	42,3	36,2	...	427,59	541,93	706,02	1002,34	961,25
Самбір	20,9	51,9	73,6	87,2	107,3	97,7	152,68	593,87	771,96	995,96	1298,34	1334,46
Стрий	35,8	108,0	153,0	182,7	261,6	223,3	201,30	718,69	1024,89	1273,52	1716,18	1657,28
Трускавець	20,8	79,9	97,3	122,6	167,3	149,4	165,72	557,16	691,42	853,94	1185,45	1102,87
Червоноград	45,6	122,9	163,6	209,3	262,6	271,1	221,33	681,43	892,96	1143,38	1536,73	1626,83
Бродівський	21,2	52,9	63,0	71,4	88,6	86,9	147,81	583,12	732,64	943,21	1238,57	1382,56
Буський	9,1	22,2	27,2	33,0	47,3	50,6	95,84	423,34	554,79	745,51	1249,98	1331,90
Городоцький	12,4	31,3	42,8	53,1	70,1	69,0	104,61	496,02	682,66	830,91	1069,80	1100,77
Дрогобицький	4,7	20,6	20,2	24,2	32,1	35,3	82,32	402,20	589,76	744,06	1015,03	1110,80
Жидачівський	26,2	64,7	76,5	92,4	114,1	104,4	174,55	638,51	821,53	1040,36	1345,25	1370,68
Жовківський	16,2	64,5	83,9	100,4	121,8	116,2	103,30	502,64	659,06	791,35	986,57	1053,86
Золочівський	16,4	37,3	44,4	49,3	65,9	61,6	108,27	480,19	641,13	817,71	1075,02	1118,25
Кам'янка-Бузький	24,6	79,3	92,7	110,6	139,9	152,7	163,54	829,63	1082,28	1345,03	1786,10	1898,29
Миколаївський ¹	29,1	49,1	60,7	73,6	99,3	102,8	139,55	570,44	756,04	996,54	1422,75	1568,59
Мостиський	6,7	14,7	18,8	22,3	36,7	35,7	77,84	352,05	470,57	612,88	969,14	1018,64
Перемишлянський	4,7	13,7	19,5	26,7	31,0	32,9	90,36	409,54	696,67	1050,98	1246,54	1363,56
Пустомитівський	18,9	87,3	140,4	174,7	251,1	229,5	144,37	623,22	835,65	952,58	1264,71	1264,93
Радехівський	14,6	30,0	39,6	45,9	61,3	69,4	106,26	459,42	628,03	779,19	985,57	932,34
Самбірський	6,5	19,5	13,6	16,3	23,8	21,9	64,99	408,38	464,66	673,94	981,08	1026,82
Сколівський	9,0	21,3	26,2	33,0	41,5	38,6	168,83	634,88	800,47	1015,69	1255,30	1259,20
Сокальський	69,5	145,9	189,0	243,9	344,4	382,5	206,81	747,79	998,03	1335,42	1895,92	2184,29
Старосамбірський	5,8	16,9	19,8	22,5	31,6	32,2	60,10	401,67	513,06	678,17	969,72	1010,65
Стрийський ¹	16,6	94,9	93,7	127,6	173,5	205,8	131,70	939,77	984,11	1430,19	1785,68	2041,47
Турківський	2,6	7,5	8,9	8,3	13,0	10,2	87,28	405,70	565,73	649,24	1005,34	922,17
Яворівський	24,4	90,6	117,3	144,2	185,3	171,2	131,97	536,52	733,52	938,59	1260,09	1306,15

¹ Див. виноски до табл.2.3.

2.8. ВІДХИЛЕННЯ ВІД СЕРЕДНЬОГО РІВНЯ ЗАРОБІТНОЇ ПЛАТИ В ОБЛАСТІ В РОЗРІЗІ МІСТ ТА РАЙОНІВ У 2009 РОЦІ, %



3. ВИРОБНИЧА ДІЯЛЬНІСТЬ

3.1. ОБСЯГ РЕАЛІЗОВАНОЇ ПРОДУКЦІЇ (РОБІТ, ПОСЛУГ) ЗА ОСНОВНИМИ ВИДАМИ ЕКОНОМІЧНОЇ ДІЯЛЬНОСТІ ЗА 2002–2009 РОКИ

	Обсяг реалізованої продукції							
	2002	2003	2004	2005	2006	2007	2008	2009
	тис.грн.							
Всього	24350900,0	35705558,4	43875208,9	46025844,3	57570813,9	70158552,9	86689920,9	83501698,9
Сільське господарство, мисливство, лісове господарство	262535,1	345518,4	500037,6	608680,2	784562,3	1057839,6	1511447,1	1886469,5
Рибальство, рибництво	8765,2	9586,7	7898,5	13589,6	12345,2	13252,6	14550,3	15388,3
Промисловість	5969202,3	7781210,1	9780423,9	12438451,7	15439424,1	19073301,8	23319647,3	22496113,0
Добувна промисловість	451999,8	499596,8	541577,5	638833,6	830403,1	891771,0	910361,0	1026555,6
Переробна промисловість	4349564,6	5941737,8	7752955,8	10057399,7	12496765,5	15426237,3	18845445,4	17286151,3
Виробництво та розподілення електроенергії, газу та води	1167637,9	1339875,5	1485890,6	1742218,4	2112255,5	2755293,5	3563840,9	4183406,1
Будівництво	816524,5	1511556,6	1754968,5	1936056,1	3618081,7	5685347,5	5341256,7	3892414,8
Торгівля; ремонт автомобілів, побутових виробів та предметів особистого вжитку	14006073,2	22038947,3	26789500,9	24550569,9	28841231,4	32273303,8	42456353,8	40721538,7
у тому числі роздрібна торгівля; ремонт побутових виробів та предметів особистого вжитку	1620765,3	2038251,4	2428112,8	2955923,1	3616292,4	4750040,7	6206776,2	7309820,6
Діяльність готелів та ресторанів	149463,1	160850,7	167040,7	206643,1	314411,7	446183,3	593374,2	535689,3
у тому числі діяльність ресторанів, барів, їдалень та послуг з постачання готової їжі	116560,0	122770,1	122001,0	151088,9	213960,1	222317,3	339460,0	332236,4
Діяльність транспорту та зв'язку	2120103,7	2465242,4	3315407,0	4181195,9	5540342,2	7599950,3	7453621,0	7822000,6
у тому числі діяльність пошти та зв'язку	558775,6	735025,2	1270932,7	1576930,2	2610665,0	3966945,9	2884548,7	2907058,2
Фінансова діяльність	101790,1	125272,3	139659,4	304480,1	414272,2	834892,2	781224,5	646744,1
Операції з нерухомим майном, оренда, інжиніринг та надання послуг підприємцям	502858,9	801082,1	856539,5	1096783,4	1747284,0	2191556,6	3975528,6	4225582,5
Державне управління	6852,2	9150,6	10447,4	13593,7	12741,7	–	–	–
Освіта	37355,0	43539,6	39243,6	50504,9	40060,6	49213,2	58442,9	61212,1
Охорона здоров'я та соціальна допомога	220108,8	221978,3	306877,7	350421,9	417739,9	496959,9	660713,9	738651,1
Надання комунальних та індивідуальних послуг; діяльність у сфері культури та спорту	149267,9	191623,3	207164,2	274873,8	388316,9	436752,1	523760,6	459894,9

**3.2. ОБСЯГ РЕАЛІЗОВАНОЇ ПРОДУКЦІЇ (РОБІТ, ПОСЛУГ) ЗА ВИДАМИ ПРОМИСЛОВОЇ ДІЯЛЬНОСТІ
ЗА 2002–2009 РОКИ**

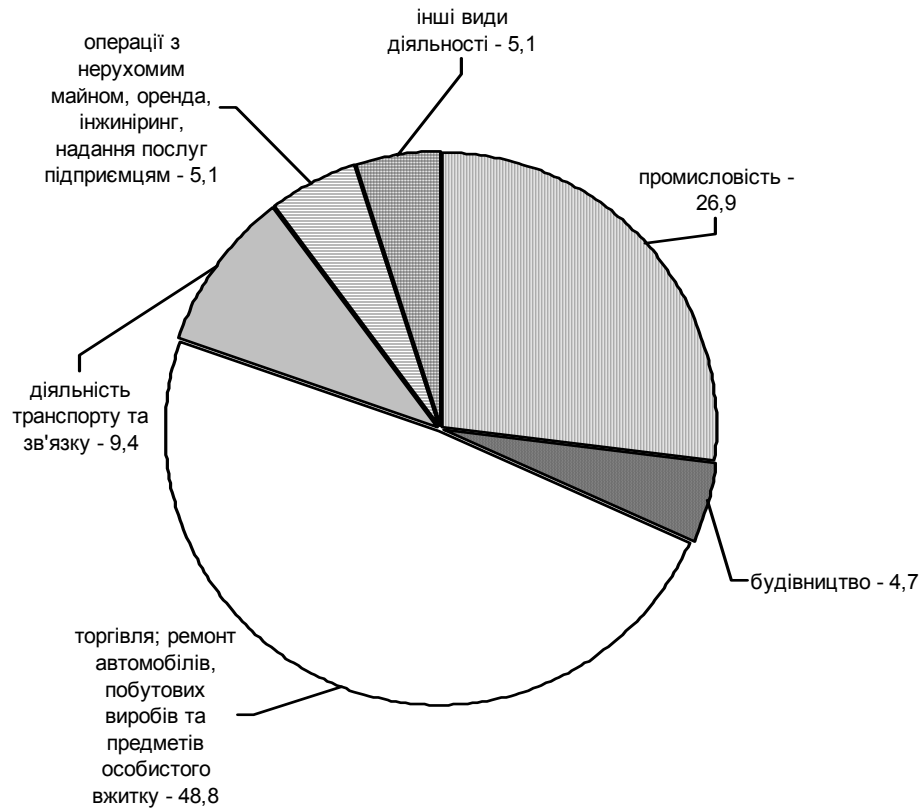
	Обсяг реалізованої продукції							
	2002	2003	2004	2005	2006	2007	2008	2009
	тис.грн.							
Всього	5969202,3	7781210,1	9780423,9	12438451,7	15439424,1	19073301,8	23319647,3	22496113,0
Добувна промисловість	451999,8	499596,8	541577,5	638833,6	830403,1	891771,0	910361,0	1026555,6
добування паливно-енергетичних корисних копалин	430173,4	470910,8	516570,1	609830,1	795066,5	851053,9	833738,7	967160,9
добування корисних копалин, крім паливно-енергетичних	21826,4	28686,0	25007,4	29003,5	35336,6	40717,1	76622,3	59394,7
Переробна промисловість	4349564,6	5941737,8	7752955,8	10057399,7	12496765,5	15426237,3	18845445,4	17286151,3
виробництво харчових продуктів, напоїв та тютюнових виробів	1544102,3	1805318,2	2350676,7	2664874,4	3223925,7	4073228,3	5534468,9	5989515,5
легка промисловість	243826,4	319211,9	499016,4	651556,2	781707,3	1013201,3	1344315,6	934353,3
текстильне виробництво; виробництво одягу, хутра та виробів з хутра	155313,2	203928,1	282765,3	366423,4	392588,4	484697,7	520422,1	520460,1
виробництво шкіри, виробів зі шкіри та інших матеріалів	88513,2	115283,8	216251,1	285132,8	389118,9	528503,6	823893,5	413893,2
оброблення деревини та виробництво виробів з деревини, крім меблів	146660,2	269772,5	424525,2	582722,8	675247,2	781942,7	826913,7	676264,8
целюлозно-паперове виробництво; видавнича діяльність	492402,2	563863,5	702653,7	833296,0	1013913,4	1156247,9	1306413,8	1306907,9
виробництво коксу, продуктів нафтоперероблення та ядерних матеріалів	204653,6	784681,4	393424,6	1065295,6	1594945,0	1665763,1	1925075,6	1296120,1
хімічна і нафтохімічна промисловість	362557,2	446646,3	633111,8	865733,3	1061712,5	1431508,6	1654508,6	1511982,1
хімічне виробництво	194358,4	207023,8	247708,0	295078,0	392578,1	590159,0	619198,7	670396,2
виробництво гумових та пластмасових виробів	168198,8	239622,5	385403,8	570655,3	669134,4	841349,6	1035309,9	841585,9
Виробництво іншої неметалевої мінеральної продукції	332085,2	411791,3	627511,1	810616,5	1045695,9	1461993,4	1785481,2	1492878,5
металургійне виробництво та виробництво готових металевих виробів	120061,5	186602,3	219256,6	275331,8	471014,8	693617,1	849553,6	830869,1
машинобудування	695979,0	834779,9	1455821,7	1827206,1	2132076,3	2491528,8	2762080,1	2543093,5
виробництво машин та устаткування	223246,3	246416,0	324338,2	405808,6	474638,8	495470,8	531431,9	653873,3
виробництво електричного та електронного та оптичного устаткування	310082,4	308711,3	667392,1	781546,4	825314,3	781575,1	1104224,0	1171397,9
виробництво транспортних засобів та устаткування	162650,3	279652,6	464091,4	639851,1	832123,2	1214482,9	1126424,2	717822,3
інші галузі промисловості	207237,0	319070,5	446958,0	480767,0	496527,4	657206,1	856634,3	704166,5
Виробництво та розподілення електроенергії, газу та води	1167637,9	1339875,5	1485890,6	1742218,4	2112255,5	2755293,5	3563840,9	4183406,1

3.3. ОБСЯГ РЕАЛІЗОВАНОЇ ПРОДУКЦІЇ (РОБІТ, ПОСЛУГ) У РОЗРІЗІ МІСТ ТА РАЙОНІВ ЗА 2002–2009 РОКИ

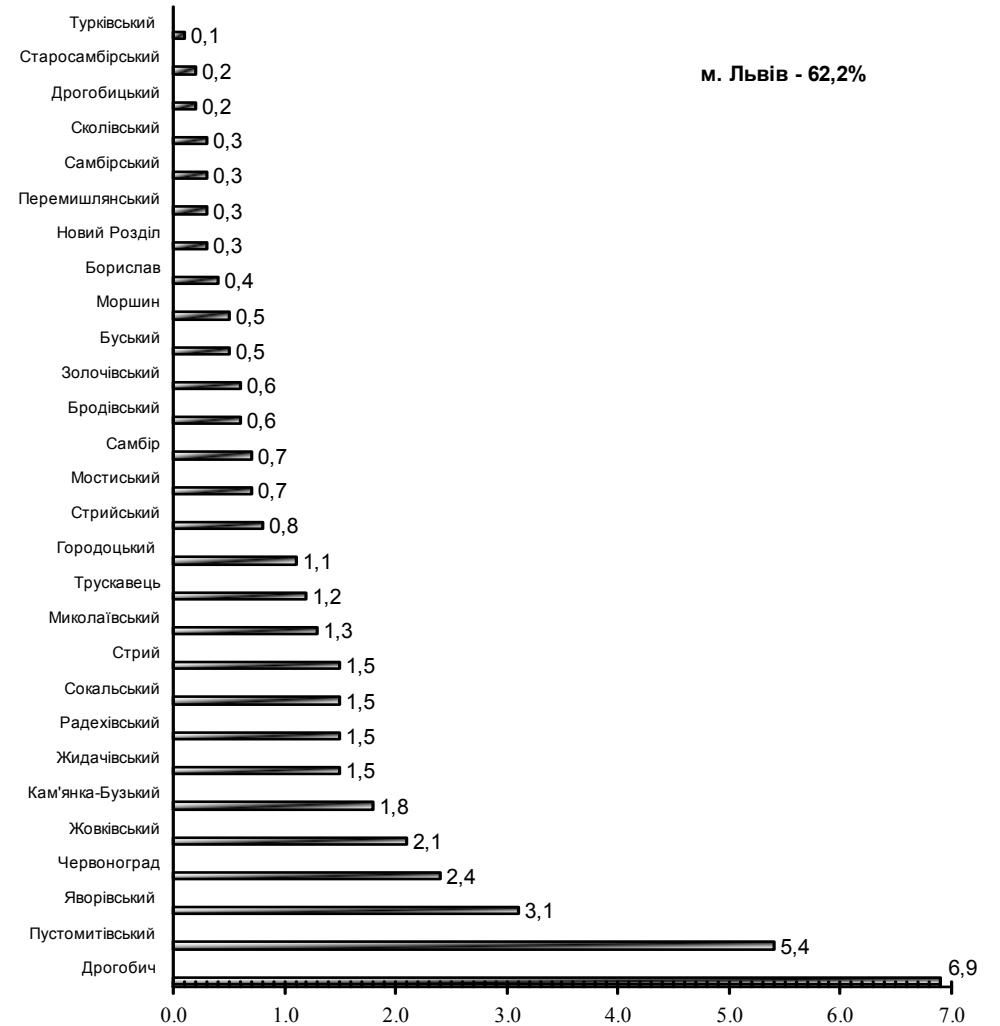
	Обсяг реалізованої продукції							
	2002	2003	2004	2005	2006	2007	2008	2009
	тис.грн.							
Всього	24350900,0	35705558,4	43821428,4	46025844,3	57570813,9	70158552,9	86689920,7	83501698,9
Львів	16880108,6	25666362,6	28990562,8	28634032,9	36775308,0	45576229,5	53832482,1	51931399,7
Борислав	149213,3	163455,7	221348,3	248673,6	293378,7	401334,5	277498,3	367076,2
Дрогобич	729038,8	2279494,6	3963880,2	2912380,6	4339444,5	4538495,7	6767320,9	5759971,0
Моршин	...	94006,8	117479,5	195563,0	258880,9	274840,4	365940,1	450054,7
Новий Розділ	...	55672,1	73956,0	94361,6	101989,1	145493,1	195180,5	209647,5
Самбір	196565,3	184095,8	214306,1	274396,2	354568,1	438552,9	546545,9	622146,9
Стрий	335208,2	427666,5	580500,9	1349465,4	839667,6	1014820,0	1476715,9	1292364,9
Трускавець	297906,8	332984,8	411934,1	500715,9	580646,2	735815,8	1043778,7	1027731,9
Червоноград	545118,6	680918,4	751423,6	992406,8	1241777,7	1389107,4	1931292,5	1982560,7
Бродівський	144058,7	161017,8	212153,3	230141,2	292448,0	379272,7	405243,6	466029,7
Буський	66505,5	77962,2	116048,2	149038,1	198765,7	246644,7	403675,1	428698,1
Городоцький	122025,8	195076,5	217711,8	274041,3	393221,4	642743,4	838899,3	875909,9
Дрогобицький	61279,1	75033,0	98671,1	107845,7	78556,9	101399,3	163692,5	153264,4
Жидачівський	800344,0	796966,0	908601,8	1072448,0	950958,3	1021922,3	1308467,0	1213077,5
Жовківський	473046,5	655597,3	878113,0	1097868,0	1299545,1	1581439,3	2188227,2	1775788,9
Золочівський	129179,1	151875,7	197691,2	266019,1	346640,2	399208,6	466406,1	517983,9
Кам'янка-Бузький	551191,0	619342,5	775841,9	999499,5	1087654,2	1355749,0	1513876,1	1541074,1
Миколаївський ¹	264517,2	274637,3	413968,8	532115,2	629860,7	928244,9	1240742,4	1090643,7
Мостиський	707695,4	460898,2	525605,4	633515,7	330650,0	314725,3	692197,9	604236,8
Перемишлянський	61604,7	90419,6	115496,5	125146,8	104009,2	173203,0	154094,7	209906,0
Пустомитівський	454492,8	524870,0	1574560,7	1668748,4	2611731,2	3608883,7	4726434,0	4535501,9
Радехівський	191627,2	209111,1	287625,4	396766,2	504768,3	692556,7	989733,5	1280235,0
Самбірський	74885,0	98212,2	115686,4	126417,9	117413,6	273674,1	423158,5	209012,9
Сколівський	47559,5	88658,5	95955,7	132124,2	139654,1	188015,9	236775,5	223487,0
Сокальський	399183,2	368975,6	626534,7	796601,9	1077496,3	1128877,9	1211440,4	1254114,4
Старосамбірський	37993,0	44940,3	58180,0	79603,0	123974,0	108651,2	183595,4	203050,0
Стрийський ¹	163680,5	243281,0	391715,9	525652,8	383741,7	372702,0	408996,7	625890,2
Турківський	18396,8	23335,7	27817,1	35276,0	41734,9	37087,5	63462,3	62829,3
Яворівський	448475,4	660690,6	858058,0	1574979,3	2072329,3	2088862,1	2634047,6	2588011,7

¹ За 2002р.включені дані міст Новий Розділ та Моршин відповідно.

3.4. СТРУКТУРА ОБСЯГУ РЕАЛІЗОВАНОЇ ПРОДУКЦІЇ (РОБІТ, ПОСЛУГ) У 2009 РОЦІ ЗА ВИДАМИ ЕКОНОМІЧНОЇ ДІЯЛЬНОСТІ, %



3.5. РОЗПОДІЛ МІСТ ТА РАЙОНІВ ЗА ПИТОМОЮ ВАГОЮ РЕАЛІЗОВАНОЇ ПРОДУКЦІЇ (РОБІТ, ПОСЛУГ) У 2009 РОЦІ, %



**3.6. ОПЕРАЦІЙНІ ВИТРАТИ З РЕАЛІЗОВАНОЇ ПРОДУКЦІЇ (РОБІТ, ПОСЛУГ)
ЗА ОСНОВНИМИ ВИДАМИ ЕКОНОМІЧНОЇ ДІЯЛЬНОСТІ У 2009 РОЦІ**

	Всього	У тому числі за складовими					
		матеріальні витрати	вартість товарів та послуг, придбаних для перепродажу та реалізованих без додаткової обробки на даному підприємстві	амортизація	витрати на оплату праці	відрахування на соціальні заходи	інші операційні витрати
тис.грн.							
Всього¹	83472520,5	24253630,7	39004712,8	3076656,3	7414917,5	2697707,6	7024895,6
Сільське господарство, мисливство, лісове господарство	1438444,5	857887,7	–	102678,9	165460,8	52997,5	259419,6
Рибальство, рибництво	17367,1	6646,5	–	892,7	6129,9	1983,7	1714,3
Промисловість	25486664,7	16510429,0	1642124,9	1164905,4	3073023,9	1154701,0	1941480,5
Добувна промисловість	1261802,7	340269,4	–	100436,0	470591,3	215941,8	134564,2
Переробна промисловість	15993648,7	11081126,5	–	845045,6	1780542,5	643636,7	1643297,4
Виробництво та розподілення електроенергії, газу та води	8231213,3	5089033,1	1642124,9	219423,8	821890,1	295122,5	163618,9
Будівництво	4002986,9	2975602,9	–	99670,3	384613,1	140551,0	402549,6
Торгівля; ремонт автомобілів, побутових виробів та предметів особистого вжитку у тому числі роздрібна торгівля; ремонт побутових виробів та предметів особистого вжитку	39603136,5	528919,2	35855582,6	288389,8	834429,5	292399,3	1803416,1
Діяльність готелів та ресторанів у тому числі діяльність ресторанів, барів, їдалень та послуг з постачання готової їжі	5996376,3	156958,6	5140642,0	50686,7	232813,0	80412,0	334864,0
Діяльність транспорту та зв'язку	536463,6	123685,7	108058,5	35279,5	99818,7	32966,0	136655,2
у тому числі діяльність ресторанів, барів, їдалень та послуг з постачання готової їжі	245103,5	55611,1	75398,6	5839,4	51915,2	14689,0	41650,2
Діяльність транспорту та зв'язку у тому числі діяльність пошти та зв'язку	7121210,3	2081696,8	294931,1	1019317,9	1815079,4	676748,9	1233436,2
Фінансова діяльність	213577,7	24885,8	1090,9	21954,7	35530,7	11278,2	118837,4
Операції з нерухомим майном, оренда, інжиніринг та надання послуг підприємцям	227608,2	3986,3	84548,9	4419,4	23041,6	8057,9	103554,1
Освіта	3752938,7	724407,7	1019466,8	257818,3	666760,6	215957,5	868527,8
Охорона здоров'я та соціальна допомога	80921,0	10506,0	–	3167,1	37964,8	13860,1	15423,0
Надання комунальних та індивідуальних послуг; діяльність у сфері культури та спорту	669810,8	299900,6	–	51357,2	157540,2	55540,7	105472,1
	534968,1	129962,5	–	48759,7	151054,7	51944,7	153246,5

¹ Сформовано за однорідними продуктами, що за Класифікацією видів економічної діяльності (КВЕД) відносяться до відповідного виду економічної діяльності.

**3.7. СТРУКТУРА ОПЕРАЦІЙНИХ ВИТРАТ З РЕАЛІЗОВАНОЇ ПРОДУКЦІЇ (РОБИТ, ПОСЛУГ)
ЗА ОСНОВНИМИ ВИДАМИ ЕКОНОМІЧНОЇ ДІЯЛЬНОСТІ У 2009 РОЦІ**

	Всього	У тому числі за складовими					
		матеріальні витрати	вартість товарів та послуг, придбаних для перепродажу та реалізованих без додаткової обробки на даному підприємстві	амортизація	витрати на оплату праці	відрахування на соціальні заходи	інші операційні витрати
							відсотків
Всього¹	100	29,1	46,7	3,7	8,9	3,2	8,4
Сільське господарство, мисливство, лісове господарство	100	59,7	–	7,1	11,5	3,7	18,0
Рибальство, рибництво	100	38,3	–	5,1	35,3	11,4	9,9
Промисловість	100	64,8	6,4	4,6	12,1	4,5	7,6
Добувна промисловість	100	27,0	–	8,0	37,3	17,1	10,6
Переробна промисловість	100	69,3	–	5,3	11,1	4,0	10,3
Виробництво та розподілення електроенергії, газу та води	100	61,8	19,9	2,7	10,0	3,6	2,0
Будівництво	100	74,3	–	2,5	9,6	3,5	10,1
Торгівля; ремонт автомобілів, побутових виробів та предметів особистого вжитку	100	1,3	90,5	0,7	2,1	0,8	4,6
у тому числі роздрібна торгівля; ремонт побутових виробів та предметів особистого вжитку	100	2,6	85,7	0,9	3,9	1,3	5,6
Діяльність готелів та ресторанів	100	23,1	20,1	6,6	18,6	6,1	25,5
у тому числі діяльність ресторанів, барів, їдалень та послуг з постачання готової їжі	100	22,7	30,7	2,4	21,2	6,0	17,0
Діяльність транспорту та зв'язку	100	29,2	4,2	14,3	25,5	9,5	17,3
у тому числі діяльність пошти та зв'язку	100	11,7	0,5	10,3	16,6	5,3	55,6
Фінансова діяльність	100	1,8	37,2	1,9	10,1	3,5	45,5
Операції з нерухомим майном, оренда, інжиніринг та надання послуг підприємцям	100	19,3	27,2	6,9	17,8	5,7	23,1
Освіта	100	13,0	–	3,9	46,9	17,1	19,1
Охорона здоров'я та соціальна допомога	100	44,8	–	7,7	23,5	8,3	15,7
Надання комунальних та індивідуальних послуг; діяльність у сфері культури та спорту	100	24,3	–	9,1	28,2	9,7	28,7

¹ Див. виноску до табл.3.б.

**3.8. ОПЕРАЦІЙНІ ВИТРАТИ НА ОДИНИЦЮ РЕАЛІЗОВАНОЇ ПРОДУКЦІЇ (РОБІТ, ПОСЛУГ)
ЗА ОСНОВНИМИ ВИДАМИ ЕКОНОМІЧНОЇ ДІЯЛЬНОСТІ ЗА 2005–2009 РОКИ**

	Всього операційних витрат на 1 гривню реалізованої продукції				
	2005	2006	2007	2008	2009
	копійок				
Всього¹	97,6	97,0	96,9	98,2	97,6
Сільське господарство, мисливство, лісове господарство	94,3	87,3	84,3	93,2	89,6
Рибальство, рибництво	90,7	99,1	120,4	110,8	113,4
Промисловість	99,5	97,8	96,9	96,3	98,4
Добувна промисловість	133,6	125,3	137,3	152,4	144,6
Переробна промисловість	97,4	96,0	95,0	92,6	93,1
Виробництво та розподілення електроенергії, газу та води	100,8	98,7	97,2	99,5	104,9
Будівництво	99,9	97,9	98,9	101,8	100,3
Торгівля; ремонт автомобілів, побутових виробів та предметів особистого вжитку	98,5	98,6	98,5	100,0	98,8
у тому числі роздрібна торгівля; ремонт побутових виробів та предметів особистого вжитку	99,6	100,1	97,1	102,2	99,2
Діяльність готелів та ресторанів	100,9	112,5	105,2	110,0	108,8
у тому числі діяльність ресторанів, барів, їдалень та послуг з постачання готової їжі	102,2	106,3	104,2	106,4	105,9
Діяльність транспорту та зв'язку	87,5	90,2	93,5	94,2	91,9
у тому числі діяльність пошти та зв'язку	97,1	96,3	98,9	113,2	105,8
Фінансова діяльність	98,1	83,9	88,2	93,5	93,3
Операції з нерухомим майном, оренда, інжиніринг та надання послуг підприємцям	91,4	87,1	85,5	93,6	91,0
Освіта	112,2	123,3	122,9	121,4	131,4
Охорона здоров'я та соціальна допомога	93,6	90,7	95,2	97,7	92,7
Надання комунальних та індивідуальних послуг; діяльність у сфері культури та спорту	98,2	95,9	102,0	97,4	106,2

¹ Див. виноску до табл.3.б.

3.9. ОПЕРАЦІЙНІ ВИТРАТИ НА ОДИНИЦЮ РЕАЛІЗОВАНОЇ ПРОДУКЦІЇ (РОБІТ, ПОСЛУГ)

ЗА ОСНОВНИМИ ВИДАМИ ЕКОНОМІЧНОЇ ДІЯЛЬНОСТІ ЗА 2009 РІК

	Всього операцій- них витрат на одну гривню реалізованої продукції	У тому числі за складовими					
		матеріальні витрати	вартість товарів та послуг, придбаних для перепродажу та реалізованих без додаткової обробки на даному підприємстві	амортизація	витрати на оплату праці	відрахуван- ня на соціальні заходи	інші операційні витрати
копійок							
Всього¹	97,6	28,4	45,6	3,6	8,7	3,1	8,2
Сільське господарство, мисливство, лісове господарство	89,6	53,4	–	6,4	10,3	3,3	16,2
Рибальство, рибництво	113,4	43,4	–	5,8	40,0	13,0	11,2
Промисловість	98,4	63,7	6,3	4,5	11,9	4,5	7,5
Добувна промисловість	144,6	39,0	–	11,5	53,9	24,8	15,4
Переробна промисловість	93,1	64,5	–	4,9	10,4	3,7	9,6
Виробництво та розподілення електроенергії, газу та води	104,9	64,8	20,9	2,8	10,5	3,8	2,1
Будівництво	100,3	74,6	–	2,5	9,6	3,5	10,1
Торгівля; ремонт автомобілів, побутових виробів та предметів особистого вжитку	98,8	1,3	89,5	0,7	2,1	0,7	4,5
у тому числі роздрібна торгівля; ремонт побутових виробів та предметів особистого вжитку	99,2	2,6	85,1	0,8	3,9	1,3	5,5
Діяльність готелів та ресторанів	108,8	25,1	21,9	7,2	20,2	6,7	27,7
у тому числі діяльність ресторанів, барів, їдалень та послуг з постачання готової їжі	105,9	24,0	32,6	2,5	22,4	6,3	18,1
Діяльність транспорту та зв'язку	91,9	26,9	3,8	13,2	23,4	8,7	15,9
у тому числі діяльність пошти та зв'язку	105,8	12,3	0,5	10,9	17,6	5,6	58,9
Фінансова діяльність	93,3	1,6	34,7	1,8	9,4	3,3	42,5
Операції з нерухомим майном, оренда, інжиніринг та надання послуг підприємцям	91,0	17,6	24,7	6,3	16,2	5,2	21,0
Освіта	131,4	17,1	–	5,1	61,7	22,5	25,0
Охорона здоров'я та соціальна допомога	92,7	41,5	–	7,1	21,8	7,7	14,6
Надання комунальних та індивідуальних послуг; діяльність у сфері культури та спорту	106,2	25,8	–	9,7	30,0	10,3	30,4

¹ Див. виноску до табл.3.б.

3.10. ОПЕРАЦІЙНІ ВИТРАТИ З РЕАЛІЗОВАНОЇ ПРОДУКЦІЇ (РОБІТ, ПОСЛУГ) У РОЗРІЗІ МІСТ ТА РАЙОНІВ У 2009 РОЦІ

	Всього	У тому числі за складовими					
		матеріальні витрати	вартість товарів та послуг придбаних для перепродажу та реалізованих без додаткової обробки на даному підприємстві	амортизація	витрати на оплату праці	відрахування на соціальні заходи	інші операційні витрати
тис.грн.							
Всього	83472520,5	24253630,7	39004712,8	3076656,3	7414917,5	2697707,6	7024895,6
Львів	55174906,5	13548352,8	28467054,0	1922504,2	4893767,7	1758236,2	4584991,6
Борислав	247240,5	57457,3	93841,8	7186,7	32831,2	11044,5	44879,0
Дрогобич	5276553,4	1406772,7	3302689,0	104331,0	199249,1	72609,0	190902,6
Моршин	418096,5	239139,1	23085,1	26298,4	70646,4	25554,1	33373,4
Новий Розділ	194058,5	103731,6	27053,3	11022,9	33239,2	12038,0	6973,5
Самбір	380159,0	156351,8	97591,6	11173,7	44948,8	15699,3	54393,8
Стрий	1001807,4	578671,0	125950,2	36616,8	123870,5	44451,4	92247,5
Трускавець	873720,3	329337,5	108161,0	62793,5	136459,4	47939,5	189029,4
Червоноград	1598768,1	249959,7	1050960,1	36706,9	125426,5	43959,6	91755,3
Бродівський	310435,3	162423,6	42407,1	9350,2	47770,1	16360,5	32123,8
Буський	589663,2	299097,9	33784,1	46167,5	54265,3	18507,7	137840,7
Городоцький	702298,9	350423,5	182681,0	29846,5	45503,6	16238,9	77605,4
Дрогобицький	146169,4	65127,0	36267,0	4892,9	19787,6	6563,4	13531,5
Жидачівський	958160,1	599297,9	145512,9	44238,3	80868,8	29498,9	58743,3
Жовківський	1872753,2	377352,8	1189292,7	41787,6	105426,9	35258,9	123634,3
Золочівський	269786,4	120913,3	62862,3	11752,8	34414,1	11590,7	28253,2
Кам'янка-Бузький	1683514,2	915513,7	228820,2	187500,8	87296,3	29917,8	234465,4
Миколаївський	832281,9	410775,0	153179,1	54484,9	88575,0	31719,7	93548,2
Мостиський	242859,7	32206,7	160551,4	4743,7	22933,3	7802,2	14622,4
Перемишлянський	207689,1	36288,2	97004,7	10738,2	18864,2	6669,5	38124,3
Пустомитівський	4173916,5	1438692,1	2071753,5	111026,8	176978,4	59164,9	316300,8
Радохівський	1185174,2	720748,1	255193,4	44569,2	59131,7	21165,0	84366,8
Самбірський	177901,6	52920,3	82257,9	2375,4	17661,4	6202,6	16484,0
Сколівський	187994,7	83799,4	46048,0	5560,6	26942,1	9843,5	15801,1
Сокальський	1704357,5	562886,7	98830,7	117230,1	542041,0	241300,7	142068,3
Старосамбірський	130516,9	32383,1	40406,3	2641,9	19965,0	6911,3	28209,3
Стрийський	520154,1	195432,6	33192,7	34769,4	143366,2	54453,0	58940,2
Турківський	37877,4	11799,3	12604,9	1588,9	6613,3	2174,1	3096,9
Яворівський	2373706,0	1115776,0	735676,8	92756,5	156074,4	54832,7	218589,6

3.11. СТРУКТУРА ОПЕРАЦІЙНИХ ВИТРАТ З РЕАЛІЗОВАНОЇ ПРОДУКЦІЇ У РОЗРІЗІ МІСТ ТА РАЙОНІВ У 2009 РОЦІ

	Всього	У тому числі за складовими					
		матеріальні витрати	вартість товарів та послуг придбаних для перепродажу та реалізованих без додаткової обробки на даному підприємстві	амортизація	витрати на оплату праці	відрахування на соціальні заходи	інші операційні витрати
Всього	100	29,1	46,7	3,7	8,9	3,2	8,4
Львів	100	24,5	51,6	3,5	8,9	3,2	8,3
Борислав	100	23,2	38,0	2,9	13,3	4,5	18,1
Дрогобич	100	26,6	62,6	2,0	3,8	1,4	3,6
Моршин	100	57,2	5,5	6,3	16,9	6,1	8,0
Новий Розділ	100	53,5	13,9	5,7	17,1	6,2	3,6
Самбір	100	41,1	25,7	3,0	11,8	4,1	14,3
Стрий	100	57,8	12,6	3,6	12,4	4,4	9,2
Трускавець	100	37,7	12,4	7,2	15,6	5,5	21,6
Червоноград	100	15,6	65,7	2,3	7,9	2,8	5,7
Бродівський	100	52,3	13,7	3,0	15,4	5,3	10,3
Буський	100	50,7	5,7	7,8	9,2	3,2	23,4
Городоцький	100	49,9	26,0	4,3	6,5	2,3	11,0
Дрогобицький	100	44,6	24,8	3,3	13,5	4,5	9,3
Жидачівський	100	62,6	15,2	4,6	8,4	3,1	6,1
Жовківський	100	20,2	63,5	2,2	5,6	1,9	6,6
Золочівський	100	44,8	23,3	4,4	12,7	4,3	10,5
Кам'янка-Бузький	100	54,4	13,6	11,1	5,2	1,8	13,9
Миколаївський	100	49,4	18,4	6,6	10,6	3,8	11,2
Мостиський	100	13,3	66,1	2,0	9,4	3,2	6,0
Перемишлянський	100	17,5	46,7	5,2	9,1	3,2	18,3
Пустомитівський	100	34,5	49,6	2,7	4,2	1,4	7,6
Радехівський	100	60,8	21,5	3,8	5,0	1,8	7,1
Самбірський	100	29,8	46,2	1,3	9,9	3,5	9,3
Сколівський	100	44,6	24,5	3,0	14,3	5,2	8,4
Сокальський	100	33,0	5,8	6,9	31,8	14,2	8,3
Старосамбірський	100	24,8	31,0	2,0	15,3	5,3	21,6
Стрийський	100	37,6	6,4	6,7	27,5	10,5	11,3
Турківський	100	31,1	33,3	4,2	17,5	5,7	8,2
Яворівський	100	47,0	31,0	3,9	6,6	2,3	9,2

**3.12. ОПЕРАЦІЙНІ ВИТРАТИ НА ОДИНИЦЮ РЕАЛІЗОВАНОЇ ПРОДУКЦІЇ (РОБІТ, ПОСЛУГ) У РОЗРІЗІ МІСТ ТА РАЙОНІВ
ЗА 2008–2009 РОКИ**

	Всього операційних витрат на одиницю реалізованої продукції		У тому числі					
	2008	2009	матеріальні витрати	вартість товарів та послуг	амортизація	витрати на оплату праці	відрахування на соціальні заходи	інші операційні витрати
	копійок							
Всього	98,2	97,6	28,4	45,6	3,6	8,7	3,3	8,2
Львів	97,6	96,7	23,7	49,9	3,4	8,6	3,1	8,0
Борислав	106,9	101,7	23,6	38,6	3,0	13,5	4,5	18,5
Дрогобич	98,2	97,7	26,1	61,2	1,9	3,7	1,3	3,5
Моршин	88,3	84,8	48,5	4,7	5,3	14,3	5,2	6,8
Новий Розділ	107,9	115,6	61,8	16,1	6,6	19,8	7,2	4,1
Самбір	99,5	103,9	42,7	26,7	3,0	12,3	4,3	14,9
Стрий	100,2	113,7	65,7	14,3	4,1	14,1	5,0	10,5
Трускавець	102,4	97,6	36,8	12,1	7,0	15,2	5,4	21,1
Червоноград	99,8	99,9	15,6	65,7	2,3	7,8	2,8	5,7
Бродівський	100,7	99,1	51,8	13,5	3,0	15,3	5,2	10,3
Буський	131,0	118,3	60,0	6,8	9,3	10,9	3,7	27,6
Городоцький	95,0	96,7	48,2	25,2	4,1	6,3	2,2	10,7
Дрогобицький	87,5	109,5	48,8	27,2	3,7	14,8	4,9	10,1
Жидачівський	98,1	94,5	59,1	14,3	4,4	8,0	2,9	5,8
Жовківський	95,7	99,0	19,9	62,9	2,2	5,6	1,9	6,5
Золочівський	98,7	96,8	43,4	22,5	4,2	12,4	4,2	10,1
Кам'янка-Бузький	97,5	102,4	55,7	13,9	11,4	5,3	1,8	14,3
Миколаївський	83,2	91,2	45,0	16,8	6,0	9,7	3,5	10,2
Мостиський	98,0	90,3	12,0	59,7	1,8	8,5	2,9	5,4
Перемишлянський	111,0	93,8	16,4	43,8	4,9	8,5	3,0	17,2
Пустомитівський	93,2	94,6	32,6	47,0	2,5	4,0	1,3	7,2
Радехівський	101,0	97,5	59,3	21,0	3,7	4,9	1,7	6,9
Самбірський	99,8	104,1	31,0	48,1	1,4	10,3	3,6	9,7
Сколівський	101,9	101,0	45,0	24,7	3,0	14,5	5,3	8,5
Сокальський	134,1	130,9	43,2	7,6	9,0	41,6	18,6	10,9
Старосамбірський	104,5	105,2	26,1	32,6	2,1	16,1	5,6	22,7
Стрийський	110,8	88,1	33,1	5,6	5,9	24,3	9,2	10,0
Турківський	96,9	104,5	32,6	34,8	4,4	18,2	6,0	8,5
Яворівський	98,5	96,5	45,4	29,9	3,8	6,3	2,2	8,9

4. ФІНАНСОВІ РЕЗУЛЬТАТИ ДІЯЛЬНОСТІ ПІДПРИЄМСТВ

4.1. ФІНАНСОВИЙ РЕЗУЛЬТАТ ВІД ЗВИЧАЙНОЇ ДІЯЛЬНОСТІ ДО ОПОДАТКУВАННЯ ЗА ОСНОВНИМИ ВИДАМИ ЕКОНОМІЧНОЇ ДІЯЛЬНОСТІ ЗА 2000, 2005–2009 РОКИ

	Прибуток, збиток (-)					
	2000	2005	2006	2007	2008	2009
	млн.грн.					
Всього	158,2	990,7	1096,3	1382,9	-2367,0	-1509,3
Сільське господарство, мисливство, лісове господарство	48,3	70,9	166,3	231,9	77,7	17,8
Рибальство, рибництво	0,2	1,8	2,8	-0,4	1,0	-0,8
Промисловість	-116,0	164,9	235,2	449,9	-670,6	-582,2
Будівництво	10,5	33,6	97,4	160,4	-46,2	-167,2
Торгівля; ремонт автомобілів, побутових виробів та предметів особистого вжитку	58,2	234,1	114,2	112,8	-1225,3	-183,5
торгівля автомобілями та мотоциклами, їх технічне обслуговування та ремонт	3,0	6,6	9,4	50,7	-594,4	48,6
оптова торгівля і посередництво в оптовій торгівлі	31,3	201,7	106,5	101,1	-382,7	-85,7
роздрібна торгівля; ремонт побутових виробів та предметів особистого вжитку	23,9	25,8	-1,7	-39,0	-248,2	-146,4
Діяльність готелів та ресторанів	2,1	0,3	-34,8	-28,1	-101,9	-83,1
Діяльність транспорту та зв'язку	135,9	400,4	306,1	266,2	-30,1	297,2
у тому числі діяльність пошти та зв'язку	-10,5	18,2	21,5	182,7	79,5	-0,2
Фінансова діяльність	10,2	23,8	39,6	78,5	48,7	-31,8
грошове та фінансове посередництво	2,1	3,1	25,9	55,6	30,1	-5,8
страхування	6,7	19,6	16,9	19,7	8,7	-29,2
допоміжні послуги у сфері фінансового посередництва та страхування	1,4	1,1	-3,2	3,2	9,9	3,2
Операції з нерухомим майном, оренда, інжиніринг та надання послуг підприємцям	5,8	25,9	88,9	32,7	-464,9	-759,0
Державне управління	0,3	0,5	0,4	-	-	-
Освіта	1,9	1,6	2,4	2,9	3,8	1,6
Охорона здоров'я та соціальна допомога	2,0	17,5	56,2	25,5	32,0	45,5
Надання комунальних та індивідуальних послуг; діяльність у сфері культури та спорту	-3,2	15,4	21,6	50,6	8,8	-63,8

4.2. ФІНАНСОВИЙ РЕЗУЛЬТАТ ВІД ЗВИЧАЙНОЇ ДІЯЛЬНОСТІ ДО ОПОДАТКУВАННЯ ЗА ОСНОВНИМИ ВИДАМИ ПРОМИСЛОВОЇ ДІЯЛЬНОСТІ ЗА 2000, 2005–2009 РОКИ

	Прибуток, збиток (-)					
	2000	2005	2006	2007	2008	2009
	млн.грн.					
Всього	-116,0	164,9	235,2	449,9	-670,6	-582,2
Добувна промисловість	-90,0	-62,6	-47,0	-71,6	-98,4	-161,0
Добування паливно-енергетичних корисних копалин	-54,2	-46,4	-47,9	-72,8	-102,7	-159,1
Добування корисних копалин, крім паливно-енергетичних	-35,8	-16,2	0,9	1,2	4,3	-1,9
Переробна промисловість	38,8	253,4	281,5	476,6	-574,9	-42,9
Виробництво харчових продуктів, напоїв та тютюнових виробів	68,9	74,0	126,9	72,5	-203,7	193,0
Легка промисловість	8,0	-7,4	0,1	-6,0	-42,6	12,6
Текстильне виробництво; виробництво одягу, хутра та виробів з хутра	8,8	-6,8	-9,3	-5,6	-34,2	9,5
виробництво шкіри, виробів зі шкіри та інших матеріалів	-0,8	-0,6	9,4	-0,4	-8,4	3,1
Оброблення деревини та виробництво виробів з деревини, крім меблів	0,2	40,5	8,5	20,1	-313,3	-205,8
Целюлозно-паперове виробництво; видавнича діяльність	31,8	35,9	40,9	39,2	-170,4	-52,6
Виробництво коксу, продуктів нафтоперероблення та ядерних матеріалів	7,4	1,9	-73,0	-19,0	13,9	-98,2
Хімічна і нафтохімічна промисловість	-37,4	12,0	30,4	54,9	-29,3	58,9
хімічне виробництво	-40,9	-16,6	18,9	43,9	-0,1	37,4
виробництво гумових та пластмасових виробів	3,5	28,6	11,5	11,0	-29,2	21,5
Виробництво іншої неметалевої мінеральної продукції	-14,3	37,2	73,5	165,0	184,7	62,4
Металургійне виробництво та виробництво готових металевих виробів	-0,5	15,1	17,4	15,0	-19,2	-9,6
Машинобудування	-40,5	34,5	41,7	123,7	19,4	-16,3
виробництво машин та устаткування	-20,4	-15,1	-23,0	-7,0	-7,6	-138,2
виробництво електричного та електронного та оптичного устаткування	-2,4	26,1	-7,9	34,0	-10,6	102,7
виробництво транспортних засобів та устаткування	-17,7	23,5	72,6	96,7	37,6	19,2
Інші галузі промисловості	15,2	9,7	15,1	11,2	-14,4	12,7
Виробництво та розподілення електроенергії, газу та води	-64,8	-25,9	0,7	44,9	2,7	-378,3

**4.3. ФІНАНСОВИЙ РЕЗУЛЬТАТ ВІД ЗВИЧАЙНОЇ ДІЯЛЬНОСТІ ДО ОПОДАТКУВАННЯ В РОЗРІЗІ МІСТ ТА РАЙОНІВ
ЗА 2000, 2005–2009 РОКИ**

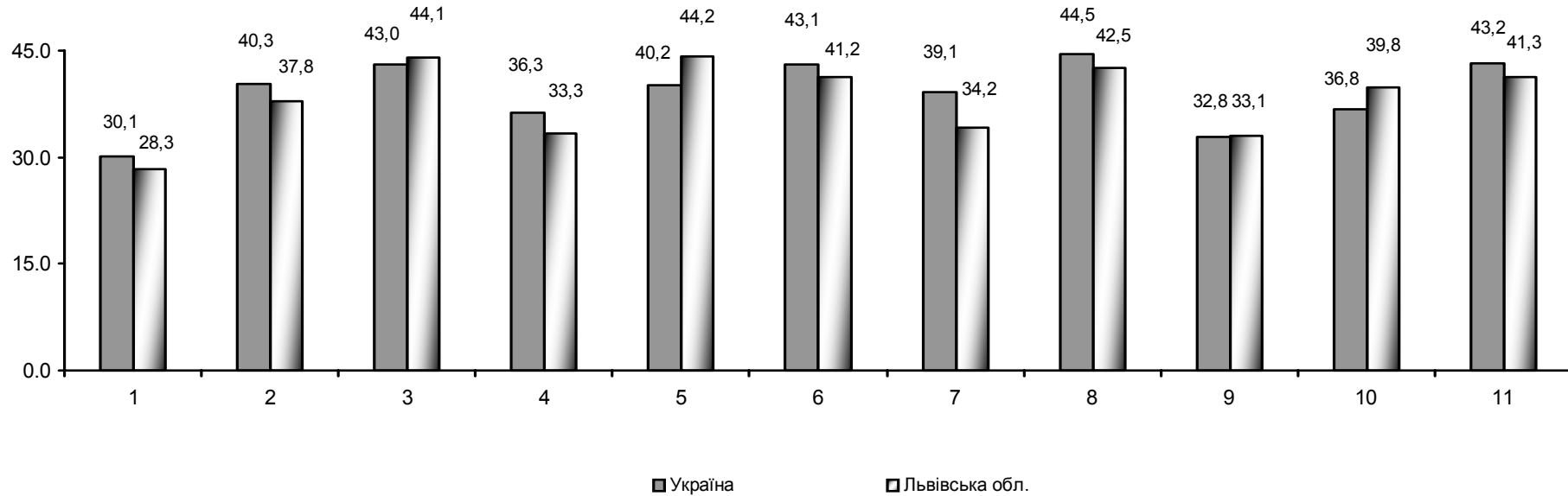
	Прибуток, збиток (-)					
	2000	2005	2006	2007	2008	2009
	млн.грн.					
Всього	158,2	990,7	1096,3	1382,9	-2367,0	-1509,3
Львів	203,1	859,2	876,3	991,1	-1513,9	-689,3
Борислав	-5,2	-5,5	-13,8	-33,5	-19,0	-38,0
Дрогобич	23,3	10,1	-77,0	16,2	37,1	-130,3
Моршин	...	3,5	9,8	25,6	-20,6	42,4
Новий Розділ	...	-17,3	-12,7	-11,5	-20,8	-35,0
Самбір	-7,9	-0,7	-3,2	1,5	-1,2	2,7
Стрий	-7,8	-6,7	-3,1	-27,8	-55,2	-156,8
Трускавець	6,4	6,7	7,8	6,2	-135,3	-81,8
Червоноград	3,4	3,3	4,4	10,0	8,1	-34,3
Бродівський	6,0	1,5	35,1	6,9	6,3	28,5
Буський	-3,8	6,3	-0,5	5,6	-133,9	-143,6
Городоцький	1,4	2,5	-2,0	11,4	-8,5	3,3
Дрогобицький	-0,6	5,0	0,2	0,4	7,8	-3,7
Жидачівський	4,5	18,1	18,2	21,7	-115,4	-28,2
Жовківський	5,1	14,2	40,9	15,8	-42,9	-17,8
Золочівський	2,9	4,5	15,3	15,9	1,4	-7,5
Кам'янка-Бузький	7,1	41,1	-2,3	-1,2	-349,4	-243,6
Миколаївський ¹	-44,9	31,8	60,2	143,7	157,4	64,2
Мостиський	0,3	-5,1	7,1	4,9	-8,0	0,1
Перемишлянський	1,2	1,7	-2,4	5,5	-12,7	-26,6
Пустомитівський	4,4	73,2	175,8	227,1	240,2	183,2
Радехівський	11,5	12,3	24,7	13,9	-2,7	-2,9
Самбірський	9,2	4,9	4,4	6,0	7,7	-0,5
Сколівський	2,4	0,1	-0,6	-3,0	-16,7	-11,1
Сокальський	-46,7	-98,2	-74,7	-58,5	-118,5	-152,9
Старосамбірський	0,1	0,4	1,4	-25,2	-0,5	-1,5
Стрийський ¹	-0,2	-4,6	4,7	12,6	-110,4	27,1
Турківський	-0,5	0,5	-0,3	1,1	1,7	0,9
Яворівський	-16,5	27,9	2,6	0,5	-149,1	-56,3

¹ За 2000р. включені дані міст Новий Розділ та Моршин відповідно

4.4. ПИТОМА ВАГА ЗБИТКОВИХ ПІДПРИЄМСТВ І ЇХ ФІНАНСОВИЙ РЕЗУЛЬТАТ ЗА ОСНОВНИМИ ВИДАМИ ЕКОНОМІЧНОЇ ДІЯЛЬНОСТІ ЗА 2000, 2005–2009 РОКИ

	2000		2005		2006		2007		2008		2009	
	%	млн.грн.	%	млн.грн.	%	млн.грн.	%	млн.грн.	%	млн.грн.	%	млн.грн.
Всього	33,9	793,1	34,8	891,4	33,5	1225,8	31,9	1303,1	35,0	5160,7	38,2	4469,6
Сільське господарство, мисливство, лісове господарство	36,4	30,8	40,8	27,6	33,9	28,5	27,9	29,3	25,7	299,7	28,3	287,1
Рибальство, рибництво	28,6	0,1	46,2	0,6	27,8	0,0	25,8	0,5	34,8	0,1	30,4	0,9
Промисловість	39,2	421,8	38,3	425,4	37,0	598,8	34,0	480,7	38,5	1668,7	37,8	1653,4
Будівництво	40,3	25,4	34,4	62,3	29,0	82,1	30,3	91,2	34,4	291,3	44,1	285,7
Торгівля; ремонт автомобілів, побутових виробів та предметів особистого вжитку	30,0	111,7	29,1	200,3	29,4	244,3	27,6	378,7	31,2	1695,8	33,3	806,5
торгівля автомобілями та мотоциклами, їх технічне обслуговування та ремонт	31,3	6,0	30,9	31,3	32,0	59,1	27,6	46,3	32,4	654,5	37,2	108,0
оптова торгівля і посередництво в оптовій торгівлі	30,5	94,5	29,4	144,8	30,5	143,8	29,5	236,1	33,8	732,5	36,8	478,4
роздрібна торгівля; ремонт побутових виробів та предметів особистого вжитку	29,2	11,2	28,2	24,2	26,8	41,4	24,4	96,3	26,3	308,8	26,6	220,1
Діяльність готелів та ресторанів	37,7	3,5	42,5	11,0	41,0	43,0	38,6	40,0	40,4	120,6	44,2	93,7
Діяльність транспорту та зв'язку	43,3	159,3	39,5	49,0	35,9	54,3	32,1	90,5	36,8	288,3	41,2	164,2
у тому числі діяльність пошти та зв'язку	24,2	16,0	29,2	7,1	25,4	8,1	24,8	39,1	34,1	132,5	37,9	27,3
Фінансова діяльність	31,1	0,8	31,4	5,8	32,7	4,9	26,4	6,5	28,1	11,0	34,2	61,8
грошове та фінансове посередництво	36,8	0,6	39,2	4,2	34,2	0,7	31,3	3,7	30,4	5,8	32,4	19,3
страхування	20,0	0,0	7,1	0,1	–	–	11,1	0,0	–	–	40,0	38,7
допоміжні послуги у сфері фінансового посередництва та страхування	30,6	0,2	30,9	1,5	35,0	4,2	24,1	2,8	27,6	5,2	35,7	3,8
Операції з нерухомим майном, оренда, інжиніринг та надання послуг підприємцям	31,0	25,9	37,3	67,2	36,2	120,9	36,4	159,7	39,0	699,3	42,5	1014,9
Державне управління	40,0	0,1	23,1	0,0	20,0	0,0	–	–	–	–	–	–
Освіта	17,6	0,1	30,6	0,9	25,2	1,0	21,2	0,8	17,2	1,1	33,1	1,5
Охорона здоров'я та соціальна допомога	31,2	4,3	35,3	19,5	39,7	5,2	36,8	7,9	35,9	10,9	39,8	25,1
Надання комунальних та індивідуальних послуг; діяльність у сфері культури та спорту	34,2	9,3	38,5	21,8	36,3	42,8	37,5	17,3	34,9	73,9	41,3	74,8

4.5 ПИТОМА ВАГА ЗБИТКОВИХ ПІДПРИЄМСТВ ДО ЗАГАЛЬНОЇ КІЛЬКОСТІ ДАНОГО ВИДУ ДІЯЛЬНОСТІ У 2009 РОЦІ, %



- 1 сільське господарство, мисливство та лісове господарство
- 2 промисловість
- 3 будівництво
- 4 торгівля, ремонт автомобілів, побутових виробів та предметів особистого вжитку
- 5 діяльність готелів та ресторанів
- 6 діяльність транспорту та зв'язку
- 7 фінансова діяльність
- 8 операції з нерухомим майном, оренда, інжиніринг та надання послуг підприємцям
- 9 освіта
- 10 охорона здоров'я та надання соціальної допомоги
- 11 надання комунальних та індивідуальних послуг; діяльність у сфері культури та спорту

**4.6. ПИТОМА ВАГА ЗБИТКОВИХ ПІДПРИЄМСТВ І ЇХ ФІНАНСОВИЙ РЕЗУЛЬТАТ ЗА ВИДАМИ ПРОМИСЛОВОЇ ДІЯЛЬНОСТІ
ЗА 2000, 2005–2009 РОКИ**

	2000		2005		2006		2007		2008		2009	
	%	млн.грн.	%	млн.грн.	%	млн.грн.	%	млн.грн.	%	млн.грн.	%	млн.грн.
Всього	39,2	421,8	38,3	425,4	37,0	598,8	34,0	480,7	38,5	1668,7	37,8	1653,4
Добувна промисловість	65,7	95,1	38,2	90,6	44,7	76,8	37,5	81,7	35,7	125,8	46,7	171,6
Добування паливно-енергетичних корисних копалин	71,4	59,2	40,0	72,6	61,1	74,4	40,0	78,5	46,7	124,8	52,9	168,3
Добування корисних копалин, крім паливно-енергетичних	57,1	35,9	36,8	18,0	30,0	2,4	36,4	3,2	31,7	1,0	44,2	3,3
Переробна промисловість	38,7	242,6	37,3	264,7	36,0	358,4	33,2	325,4	37,9	1359,1	37,0	976,9
Виробництво харчових продуктів, напоїв та тютюнових виробів	44,9	51,4	35,9	68,6	35,2	45,2	31,5	73,0	34,9	340,4	33,0	131,1
Легка промисловість	33,0	10,8	40,2	33,0	40,9	26,8	33,0	35,8	41,2	75,3	34,3	40,7
текстильне виробництво; виробництво одягу, хутра та виробів з хутра	35,5	6,6	41,9	26,3	43,7	24,5	34,0	25,6	42,9	52,5	36,5	27,7
виробництво шкіри, виробів зі шкіри та інших матеріалів	27,3	4,2	35,0	6,7	32,1	2,3	29,7	10,2	35,5	22,8	26,4	13,0
Оброблення деревини та виробництво виробів з деревини, крім меблів	42,5	4,6	42,2	11,9	37,2	17,1	34,0	16,1	37,0	327,5	35,3	231,6
Целюлозно-паперове виробництво; видавнича діяльність	27,8	4,0	31,9	9,1	30,5	13,9	32,1	16,5	39,3	245,0	34,6	95,7
Виробництво коксу, продуктів нафтоперероблення та ядерних матеріалів	26,7	1,6	52,0	9,6	62,5	73,2	60,0	19,1	53,3	7,7	23,1	99,2
Хімічна і нафтохімічна промисловість	39,6	60,2	34,5	49,5	39,2	32,5	36,0	35,2	42,4	84,3	36,9	45,4
хімічне виробництво	38,2	58,6	41,3	45,7	45,0	15,6	34,6	15,2	40,9	30,6	30,9	21,5
виробництво гумових та пластмасових виробів	41,0	1,6	28,7	3,8	34,9	16,9	37,0	20,0	43,5	53,7	40,5	23,9
Виробництво іншої неметалевої мінеральної продукції	47,4	24,0	36,3	16,7	30,4	23,0	31,6	21,4	33,5	24,1	42,6	47,7
Металургійне виробництво та виробництво готових металевих виробів	39,4	3,9	43,5	6,0	39,8	16,1	36,5	14,0	39,7	54,9	43,8	51,4
Машинобудування	38,1	77,4	35,4	49,2	33,3	91,1	32,0	69,5	33,3	137,9	37,3	202,6
виробництво машин та устаткування	47,3	32,4	39,8	25,9	35,7	43,8	38,6	34,7	36,5	31,7	42,1	153,7
виробництво електричного та електронного та оптичного устаткування	31,3	24,5	33,1	17,8	32,0	44,5	27,0	17,2	30,3	62,1	32,1	19,7
виробництво транспортних засобів та устаткування	47,7	20,5	32,7	5,5	31,7	2,8	37,5	17,6	41,7	44,1	52,5	29,2
Інші галузі промисловості	39,4	4,7	37,6	11,1	38,7	19,5	32,6	24,8	43,1	62,0	42,7	31,5
Виробництво та розподілення електроенергії, газу та води	48,2	84,1	72,0	70,1	71,3	163,6	59,8	73,6	58,6	183,8	57,4	504,9

4.7. РЕНТАБЕЛЬНІСТЬ ОПЕРАЦІЙНОЇ ДІЯЛЬНОСТІ СУБ'ЄКТІВ ГОСПОДАРЮВАННЯ ЗА ОСНОВНИМИ ВИДАМИ ЕКОНОМІЧНОЇ ДІЯЛЬНОСТІ ЗА 2005–2009 РОКИ

	2005	2006	2007	2008	2009
	ВІДСОТКІВ				
Всього	4,7	4,2	4,0	1,3	1,7
Сільське господарство, мисливство, лісове господарство	11,1	20,1	19,1	3,7	4,6
Рибальство, рибництво	14,4	24,4	3,2	6,8	0,3
Промисловість	1,7	2,0	3,2	2,1	1,9
Будівництво	2,1	3,5	3,1	1,3	-2,0
Торгівля; ремонт автомобілів, побутових виробів та предметів особистого вжитку	17,0	13,3	13,8	2,7	8,6
торгівля автомобілями та мотоциклами, їх технічне обслуговування та ремонт	16,9	18,2	15,7	19,0	21,9
оптова торгівля і посередництво в оптовій торгівлі	18,2	14,5	16,2	2,0	5,7
роздрібна торгівля; ремонт побутових виробів та предметів особистого вжитку	12,4	7,4	4,8	-8,6	-4,1
Діяльність готелів та ресторанів	1,9	-9,8	-5,8	-14,4	-13,8
Діяльність транспорту та зв'язку	9,8	5,6	0,3	1,5	6,4
у тому числі діяльність пошти та зв'язку	3,2	2,3	-1,2	-16,1	-6,7
Фінансова діяльність	11,0	11,4	1,3	15,2	4,4
Операції з нерухомим майном, оренда, інжиніринг та надання послуг підприємцям	4,6	5,9	3,9	-6,7	-9,8
Державне управління	5,4	4,6	–	–	–
Освіта	5,3	6,0	7,9	6,5	3,0
Охорона здоров'я та соціальна допомога	7,8	13,6	4,4	6,9	8,8
Надання комунальних та індивідуальних послуг; діяльність у сфері культури та спорту	6,0	8,0	14,3	3,5	-11,5

4.8. РЕНТАБЕЛЬНІСТЬ ОПЕРАЦІЙНОЇ ДІЯЛЬНОСТІ СУБ'ЄКТІВ ГОСПОДАРЮВАННЯ ЗА ВИДАМИ ПРОМИСЛОВОЇ ДІЯЛЬНОСТІ ЗА 2005-2009 РОКИ

	2005	2006	2007	2008	2009
	відсотків				
Всього	1,7	2,0	3,2	2,1	1,9
Добувна промисловість	-10,3	-6,8	-11,4	-13,4	-15,2
Добування паливно-енергетичних корисних копалин	-8,8	-7,2	-11,9	-14,4	-15,7
Добування корисних копалин, крім паливно-енергетичних	-25,6	2,7	0,3	8,8	-3,2
Переробна промисловість	2,9	2,9	4,8	3,1	4,8
Виробництво харчових продуктів, напоїв та тютюнових виробів	4,0	4,1	4,0	2,1	8,3
Легка промисловість	-0,4	0,9	2,0	0,8	4,2
текстильне виробництво; виробництво одягу, хутра та виробів з хутра	0,7	-0,7	0,2	-3,4	3,1
виробництво шкіри, виробів зі шкіри та інших матеріалів	0,0	3,2	4,3	4,9	6,1
Оброблення деревини та виробництво виробів з деревини, крім меблів	6,2	6,1	6,1	0,4	-1,1
Целюлозно-паперове виробництво; видавнича діяльність	5,6	6,0	5,9	2,5	1,9
Виробництво коксу, продуктів нафтоперероблення та ядерних матеріалів	0,6	-2,7	1,4	6,5	4,7
Хімічна і нафтохімічна промисловість	5,0	5,2	5,4	1,9	8,3
хімічне виробництво	5,6	7,7	10,3	3,0	10,7
виробництво гумових та пластмасових виробів	4,8	3,8	2,3	1,3	6,5
Виробництво іншої неметалевої мінеральної продукції	4,6	7,2	13,5	14,1	6,7
Металургійне виробництво та виробництво готових металевих виробів	4,0	3,9	4,1	0,3	2,1
Машинобудування	1,7	2,6	4,6	2,7	1,8
виробництво машин та устаткування	-0,8	0,2	0,9	1,8	-10,4
виробництво електричного та електронного та оптичного устаткування	0,7	8,4	2,5	0,9	8,9
виробництво транспортних засобів та устаткування	4,5	3,7	8,1	5,4	3,2
Інші галузі промисловості	2,3	1,2	2,6	-0,6	2,7
Виробництво та розподілення електроенергії, газу та води	0,3	1,2	1,4	1,9	-3,0

**4.9. РЕНТАБЕЛЬНІСТЬ ОПЕРАЦІЙНОЇ ДІЯЛЬНОСТІ СУБ'ЄКТІВ ГОСПОДАРЮВАННЯ В РОЗРІЗІ МІСТ ТА РАЙОНІВ
ЗА 2005–2009 РОКИ**

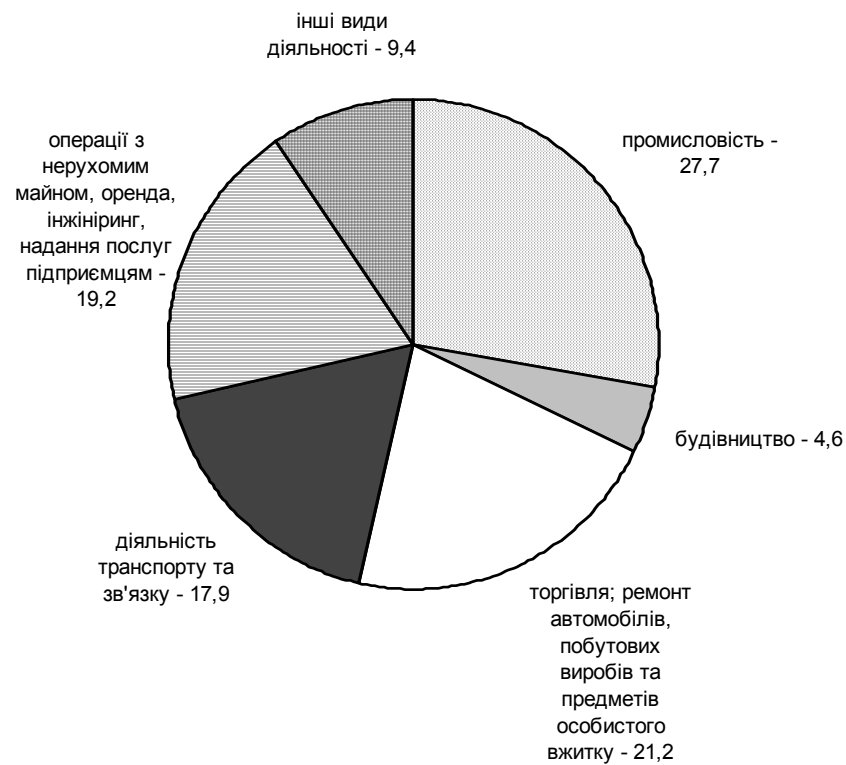
	2005	2006	2007	2008	2009
	відсотків				
Всього	4,7	4,2	4,0	1,3	1,7
Львів	6,4	5,3	3,9	1,1	1,7
Борислав	-2,5	-8,4	-2,6	-6,7	-14,6
Дрогобич	1,1	-1,9	3,3	7,2	4,5
Моршин	3,1	7,7	14,0	13,4	17,1
Новий Розділ	-17,1	-8,2	-8,5	-6,7	-12,0
Самбір	0,9	-2,1	0,1	-0,5	1,5
Стрий	-0,5	0,7	-1,7	-0,6	-10,6
Трускавець	4,4	5,1	3,7	-3,6	-4,1
Червоноград	1,9	3,2	0,2	1,3	-0,2
Бродівський	2,2	3,8	5,0	5,5	10,6
Буський	5,1	1,5	2,9	-14,5	-18,3
Городоцький	3,2	2,7	4,0	1,5	10,2
Дрогобицький	5,7	1,0	-1,0	6,8	-2,3
Жидачівський	4,9	5,4	5,6	2,5	1,8
Жовківський	3,5	8,8	5,6	0,3	1,9
Золочівський	3,4	7,2	4,2	4,2	4,0
Кам'янка-Бузький	7,4	6,7	5,7	4,5	-2,3
Миколаївський	9,1	12,7	23,7	21,1	10,4
Мостиський	-4,6	17,9	12,7	5,9	12,1
Перемишлянський	2,7	-2,0	7,0	-4,9	4,1
Пустомитівський	15,7	16,0	13,0	15,2	9,9
Радехівський	4,9	6,5	4,6	3,1	6,5
Самбірський	0,1	1,6	2,2	2,7	-0,8
Сколівський	0,5	-0,2	-1,5	-4,2	-3,1
Сокальський	-11,1	-9,5	-7,1	-10,3	-10,7
Старосамбірський	0,4	-19,8	-4,4	-1,6	-1,7
Стрийський	-1,7	2,2	3,7	-11,0	5,7
Турківський	2,3	-0,6	2,8	3,4	2,9
Яворівський	4,5	2,5	0,8	-1,8	3,3

5. ІНВЕСТИЦІЙНА ДІЯЛЬНІСТЬ ТА ВИТРАТИ ПІДПРИЄМСТВ НА ІНФОРМАТИЗАЦІЮ

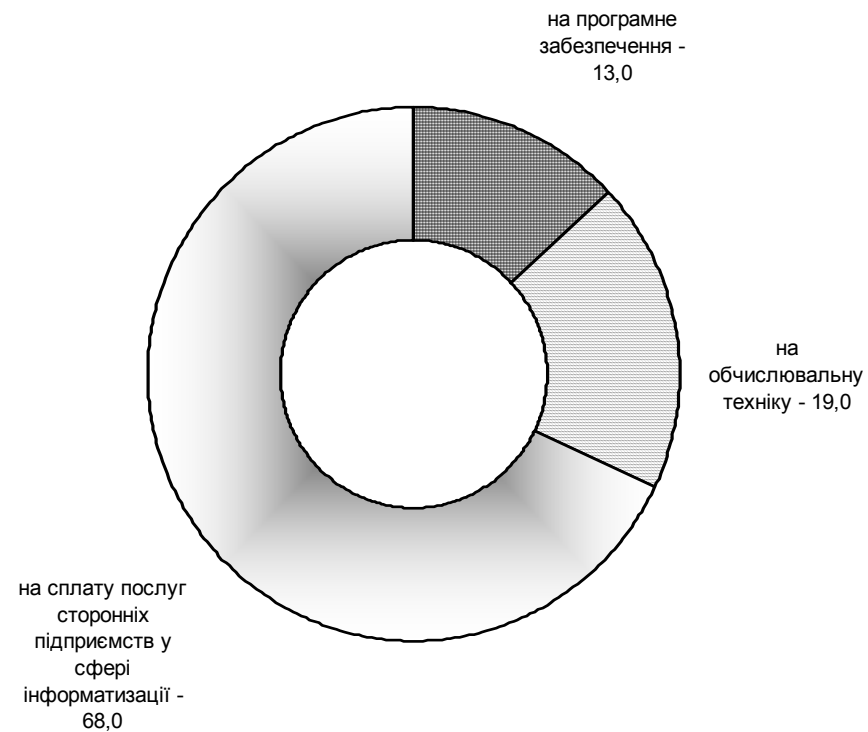
5.1. ВАЛОВІ КАПІТАЛЬНІ ІНВЕСТИЦІЇ ЗА ОСНОВНИМИ ВИДАМИ ЕКОНОМІЧНОЇ ДІЯЛЬНОСТІ ЗА 2000, 2005–2009 РОКИ

	2000	2005	2006	2007	2008	2009	2000	2005	2006	2007	2008	2009
	тис.грн.						у відсотках до підсумку					
Всього	1369667,8	5411836,9	6613241,3	9427217,7	12072754,1	7666302,0	100	100	100	100	100	100
Сільське господарство, мисливство, лісове господарство	36585,1	152678,2	140448,6	326493,7	640261,6	323414,0	2,7	2,8	2,1	3,5	5,3	4,2
Рибальство, рибництво	29,5	1581,6	2437,8	3772,7	1069,0	348,2	0,0	0,0	0,0	0,0	0,0	0,0
Промисловість	510153,2	1520395,2	1811196,8	2405917,9	3162874,1	2126145,4	37,3	28,1	27,4	25,5	26,2	27,7
Добувна промисловість	187495,2	270862,3	367984,3	491185,6	411394,3	354270,5	13,8	5,0	5,6	5,2	3,4	4,6
Переробна промисловість	277120,0	1040620,7	1141899,2	1703235,7	2290175,7	1420409,1	20,2	19,2	17,3	18,1	19,0	18,5
Виробництво та розподілення електроенергії, газу та води	45538,0	208912,2	301313,3	211496,6	461304,1	351465,8	3,3	3,9	4,5	2,2	3,8	4,6
Будівництво	38026,0	272940,6	436749,1	614695,9	737727,6	352229,6	2,8	5,1	6,6	6,5	6,1	4,6
Торгівля; ремонт автомобілів, побутових виробів та предметів особистого вжитку у тому числі роздрібна торгівля; ремонт побутових виробів та предметів особистого вжитку	159194,0	1085651,7	1282990,0	1920400,3	2113195,6	1625008,0	11,6	20,1	19,4	20,4	17,5	21,2
Діяльність готелів та ресторанів у тому числі діяльність ресторанів, барів, їдалень та послуг з постачання готової їжі	30022,6	224543,1	269087,2	386804,4	538366,7	198382,7	2,2	4,1	4,1	4,1	4,5	2,6
Діяльність транспорту та зв'язку	4662,8	32809,5	79030,8	70780,4	91457,6	109347,7	0,4	0,6	1,2	0,8	0,8	1,4
у тому числі діяльність пошти та зв'язку	3498,0	13732,6	27762,9	39196,6	61843,3	56977,3	0,3	0,3	0,4	0,4	0,5	0,7
Фінансова діяльність	509135,3	1519050,1	1771533,9	2568914,7	2670903,7	1372504,1	37,2	28,1	26,9	27,3	22,1	17,9
Операції з нерухомим майном, оренда, інжиніринг та надання послуг підприємцям	36578,1	725493,4	714986,6	803914,4	809542,3	466569,5	2,7	13,4	10,8	8,5	6,7	6,1
Державне управління	41284,8	19061,0	53627,6	77866,7	23820,1	22867,9	3,0	0,4	0,8	0,8	0,2	0,3
Освіта	35823,7	570602,4	798183,6	1059025,5	2228727,6	1467645,1	2,6	10,5	12,1	11,2	18,5	19,2
Охорона здоров'я та соціальна допомога	43,4	852,8	1146,8	–	–	–	0,0	0,0	0,0	–	–	–
Надання комунальних та індивідуальних послуг; діяльність у сфері культури та спорту	7384,5	8028,2	15275,9	4094,0	6922,3	3927,3	0,5	0,1	0,2	0,0	0,1	0,1
	11434,0	185726,3	151555,3	183828,7	246613,2	191383,9	0,8	3,4	2,3	2,0	2,0	2,5
	14790,5	42459,3	69065,1	191427,2	149181,7	71480,8	1,1	0,8	1,0	2,0	1,2	0,9

**5.2. СТРУКТУРА ВАЛОВИХ КАПІТАЛЬНИХ ІНВЕСТИЦІЙ
У 2009 РОЦІ ЗА ОСНОВНИМИ ВИДАМИ
ЕКОНОМІЧНОЇ ДІЯЛЬНОСТІ, %**



**5.3. СТРУКТУРА ВИТРАТ НА ІНФОРМАТИЗАЦІЮ
У 2009 РОЦІ, %**



**5.4. ВИТРАТИ ПІДПРИЄМСТВ НА ІНФОРМАТИЗАЦІЮ ЗА ОСНОВНИМИ ВИДАМИ ЕКОНОМІЧНОЇ ДІЯЛЬНОСТІ
ЗА 2000, 2005–2009 РОКИ**

	Витрати на інформатизацію – всього	У тому числі		
		витрати на програмне забезпечення	витрати на обчислювальну техніку	витрати на сплату послуг сторонніх підприємств у сфері інформатизації
тис.грн.				
Всього				
2000	28257,9	2536,0	16039,7	9682,2
2005	84880,3	7795,6	38008,2	39076,5
2006	104960,4	9395,9	46100,3	49464,2
2007	182210,4	46368,2	77806,6	58035,6
2008	214722,3	54480,8	69952,3	90289,2
2009	245233,5	31771,2	46672,2	166790,1
Сільське господарство, мисливство, лісове господарство				
2000	37,8	0,6	25,2	12,0
2005	286,2	8,5	229,4	48,3
2006	272,0	21,5	144,1	106,4
2007	708,5	86,7	431,2	190,6
2008	1386,8	286,4	883,7	216,7
2009	1028,4	154,9	238,7	634,8
Рибальство, рибництво				
2000	–	–	–	–
2005	4,5	–	4,5	–
2006	30,1	–	12,9	17,2
2007	36,0	–	15,2	20,8
2008	–	–	–	–
2009	–	–	–	–

Продовження табл.5.4.

	Витрати на інформатизацію – всього	У тому числі		
		витрати на програмне забезпечення	витрати на обчислювальну техніку	витрати на сплату послуг сторонніх підприємств у сфері інформатизації
тис.грн.				
Промисловість				
2000	12497,4	939,4	9785,5	1772,5
2005	29383,1	4185,0	11629,3	13568,8
2006	33392,1	3437,6	12782,5	17172,0
2007	42006,9	18422,0	15710,1	7874,8
2008	36057,0	10764,2	13954,1	11338,7
2009	61109,7	12361,1	10113,5	38635,1
добувна промисловість				
2000	45,4	13,6	26,8	5,0
2005	466,3	26,0	94,9	345,4
2006	1076,8	15,2	168,7	892,9
2007	925,0	74,9	432,4	417,7
2008	1314,5	78,3	450,8	785,4
2009	1105,6	31,7	242,0	831,9
переробна промисловість				
2000	9842,4	706,7	7936,9	1198,8
2005	19225,1	3064,7	7027,6	9132,8
2006	29998,6	3212,3	11107,3	15679,0
2007	27392,9	9772,4	11649,4	5971,1
2008	29269,7	10439,8	9762,5	9067,4
2009	53847,1	10224,8	7591,2	36031,1
виробництво та розподілення електроенергії, газу та води				
2000	2609,6	219,1	1821,8	568,7
2005	9691,7	1094,3	4506,8	4090,6
2006	2316,7	210,1	1506,5	600,1
2007	13689,0	8574,7	3628,3	1486,0
2008	5472,8	246,1	3740,8	1485,9
2009	6157,0	2104,6	2280,3	1772,1

	Витрати на інформатизацію – всього	У тому числі		
		витрати на програмне забезпечення	витрати на обчислювальну техніку	витрати на сплату послуг сторонніх підприємств у сфері інформатизації
		тис.грн.		
Будівництво				
2000	499,2	68,5	296,3	134,4
2005	2548,2	350,2	1583,4	614,6
2006	4699,7	701,2	2840,9	1157,6
2007	5944,7	470,7	3952,6	1521,4
2008	4387,3	491,4	3098,7	797,2
2009	2988,9	213,2	1497,3	1278,4
Торгівля; ремонт автомобілів, побутових виробів та предметів особистого вжитку				
2000	4767,8	670,3	2909,8	1187,7
2005	20965,9	1805,7	13705,5	5454,7
2006	17021,0	2169,9	9620,8	5230,3
2007	28467,9	4086,6	19579,7	4801,6
2008	28574,1	9385,1	13145,5	6043,5
2009	30282,5	8110,4	15028,0	7144,1
з неї роздрібна торгівля; ремонт побутових виробів та предметів особистого вжитку				
2000	488,2	130,4	224,7	133,1
2005	5326,6	425,4	2461,8	2439,4
2006	6424,9	399,5	3605,0	2420,4
2007	7269,3	661,7	4310,4	2297,2
2008	5410,5	601,8	2741,3	2067,4
2009	7274,5	593,9	3842,4	2838,2

Продовження табл.5.4.

	Витрати на інформатизацію – всього	У тому числі		
		витрати на програмне забезпечення	витрати на обчислювальну техніку	витрати на сплату послуг сторонніх підприємств у сфері інформатизації
тис.грн.				
Діяльність готелів та ресторанів				
2000	117,5	12,0	49,8	55,7
2005	408,4	22,6	208,8	177,0
2006	1229,1	408,1	492,6	328,4
2007	944,4	121,8	445,6	377,0
2008	849,4	114,4	321,9	413,1
2009	618,1	28,9	277,3	311,9
у тому числі діяльність ресторанів, барів, їдалень та послуг з постачання готової їжі				
2000	23,9	0,0	15,5	8,4
2005	173,5	11,6	60,7	101,2
2006	331,6	34,3	132,3	165,0
2007	483,8	87,6	281,3	114,9
2008	371,8	28,8	191,5	151,5
2009	182,6	4,1	107,7	70,8
Діяльність транспорту та зв'язку				
2000	5669,4	483,0	452,6	4733,8
2005	5191,6	181,2	1848,5	3161,9
2006	6306,8	296,7	2753,9	3256,2
2007	26488,4	8038,2	14108,4	4341,8
2008	23154,6	2966,1	14984,3	5204,2
2009	18531,1	5836,4	6640,7	6054,0

	Витрати на інформатизацію – всього	У тому числі		
		витрати на програмне забезпечення	витрати на обчислювальну техніку	витрати на сплату послуг сторонніх підприємств у сфері інформатизації
		тис.грн.		
у тому числі діяльність пошти та зв'язку				
2000	5065,6	401,9	240,0	4423,7
2005	2128,0	81,5	722,9	1323,6
2006	3795,5	135,6	2163,0	1496,9
2007	5145,9	1367,4	2423,1	1355,4
2008	3692,6	182,3	3186,3	324,0
2009	6350,2	1350,4	4586,6	413,2
Фінансова діяльність				
2000	960,8	22,4	492,2	446,2
2005	2783,8	564,0	1501,7	718,1
2006	3471,9	339,9	1529,8	1602,2
2007	3985,1	1099,3	2361,0	524,8
2008	1430,5	151,5	761,9	517,1
2009	1771,2	121,7	1282,6	366,9
Операції з нерухомим майном, оренда, інжиніринг та надання послуг підприємцям				
2000	2899,1	290,7	1421,6	1186,8
2005	21478,1	583,5	6359,2	14535,4
2006	36062,7	1429,2	14662,7	19970,8
2007	58469,5	5378,3	16998,5	36092,7
2008	85421,6	3864,3	16957,1	64600,2
2009	121566,1	3252,1	8914,0	109400,0

Закінчення табл.5.4.

	Витрати на інформатизацію – всього	У тому числі		
		витрати на програмне забезпечення	витрати на обчислювальну техніку	витрати на сплату послуг сторонніх підприємств у сфері інформатизації
тис.грн.				
Державне управління				
2000	13,5	9,3	0,8	3,4
2005	16,5	–	5,6	10,9
2006	115,7	10,7	92,5	12,5
2007	–	–	–	–
2008	–	–	–	–
2009	–	–	–	–
Освіта				
2000	311,7	0,7	284,1	26,9
2005	374,7	4,9	191,3	178,5
2006	321,0	4,9	211,5	104,6
2007	187,7	11,1	117,5	59,1
2008	447,4	0,7	321,8	124,9
2009	362,9	5,5	216,9	140,5
Охорона здоров'я та соціальна допомога				
2000	268,7	20,9	149,3	98,5
2005	979,8	72,6	419,5	487,7
2006	1454,8	563,0	571,7	320,1
2007	13145,5	8604,5	3777,8	763,2
2008	31235,5	26430,9	3927,3	877,3
2009	4020,9	1469,8	1159,3	1391,8
Надання комунальних та індивідуальних послуг; діяльність у сфері культури та спорту				
2000	177,1	17,2	135,6	24,3
2005	459,5	17,4	321,5	120,6
2006	583,5	13,2	384,4	185,9
2007	1825,8	49,0	309,0	1467,8
2008	1778,1	25,8	1596,0	156,3
2009	2953,7	217,2	1303,9	1432,6

**5.5. ВИТРАТИ ПІДПРИЄМСТВ НА ІНФОРМАТИЗАЦІЮ В РОЗРІЗІ МІСТ ТА РАЙОНІВ
ЗА 2000, 2005–2009 РОКИ**

	Витрати на інформатизацію – всього	У тому числі		
		витрати на програмне забезпечення	витрати на обчислювальну техніку	витрати на сплату послуг сторонніх підприємств у сфері інформатизації
тис.грн.				
Всього				
2000	28257,9	2536,0	16039,7	9682,2
2005	84880,3	7795,6	38008,2	39076,5
2006	104960,4	9395,9	46100,3	49464,2
2007	182210,4	46368,2	77806,6	58035,6
2008	214722,3	54480,8	69952,3	90289,2
2009	245233,5	31771,2	46672,2	166790,1
Львів				
2000	19777,6	1995,2	8905,9	8876,5
2005	51740,9	5352,4	29176,0	17212,5
2006	56296,0	6186,1	32565,5	17544,4
2007	102153,9	27180,8	57790,0	17183,1
2008	89970,0	21540,2	46056,0	22373,8
2009	111825,4	24620,3	34434,5	52770,6
Борислав				
2000	36,0	4,2	28,8	3,0
2005	133,6	–	112,9	20,7
2006	39,1	1,1	9,2	28,8
2007	48,9	2,8	40,3	5,8
2008	145,1	18,5	66,4	60,2
2009	142,3	25,6	85,5	31,2
Дрогобич				
2000	584,7	4,9	531,8	48,0
2005	3036,2	888,9	503,3	1644,0
2006	2021,5	79,6	980,2	961,7
2007	2321,9	206,6	882,7	1232,6
2008	4725,9	639,4	1740,4	2346,1
2009	1602,2	43,0	796,5	762,7

Продовження табл.5.5.

	Витрати на інформатизацію – всього	У тому числі		
		витрати на програмне забезпечення	витрати на обчислювальну Техніку	витрати на сплату послуг сторонніх підприємств у сфері інформатизації
тис.грн.				
Моршин				
2000
2005	169,8	11,4	50,0	108,4
2006	332,8	202,2	58,2	72,4
2007	615,9	370,5	174,8	70,6
2008	575,9	118,9	400,0	57,0
2009	745,7	322,5	376,5	46,7
Новий Розділ				
2000
2005	174,1	5,2	129,1	39,8
2006	163,7	1,9	104,2	57,6
2007	105,3	2,9	95,5	6,9
2008	160,7	54,8	61,7	44,2
2009	161,0	53,3	99,3	8,4
Самбір				
2000	66,1	2,3	60,2	3,6
2005	82,3	–	32,9	49,4
2006	273,4	9,9	52,9	210,6
2007	423,6	68,2	152,0	203,4
2008	191,0	12,0	102,3	76,7
2009	131,8	14,6	85,4	31,8
Стрий				
2000	551,1	61,6	122,7	366,8
2005	1814,4	197,5	866,6	750,3
2006	2673,0	79,1	1569,3	1024,6
2007	2102,4	122,5	1279,2	700,7
2008	3357,6	467,8	1247,9	1641,9
2009	2951,4	532,3	1194,5	1224,6

	Витрати на інформатизацію – всього	У тому числі		
		витрати на програмне забезпечення	витрати на обчислювальну техніку	витрати на сплату послуг сторонніх підприємств у сфері інформатизації
тис.грн.				
Трускавець				
2000	290,5	24,4	135,6	130,5
2005	940,7	68,4	364,7	507,6
2006	2184,8	732,6	669,2	783,0
2007	16616,1	11089,2	4082,8	1444,1
2008	32316,2	26441,5	4857,3	1017,4
2009	4410,8	1440,0	1409,0	1561,8
Червоноград				
2000	101,3	11,1	53,1	37,1
2005	983,0	73,5	525,8	383,7
2006	1296,1	90,8	423,3	782,0
2007	1034,2	101,4	424,1	508,7
2008	1188,3	114,8	569,2	504,3
2009	1359,3	252,0	543,8	563,5
Бродівський				
2000	45,9	10,6	24,2	11,1
2005	152,6	3,9	74,7	74,0
2006	536,3	20,8	118,7	396,8
2007	182,8	21,4	107,4	54,0
2008	194,1	14,0	118,3	61,8
2009	145,9	31,8	69,2	44,9
Буський				
2000	46,7	–	–	46,7
2005	197,3	189,9	5,0	2,4
2006	105,1	41,1	18,5	45,5
2007	89,5	19,9	66,6	3,0
2008	866,3	209,1	605,5	51,7
2009	128,4	36,4	58,8	33,2

Продовження табл.5.5.

	Витрати на інформатизацію – всього	У тому числі		
		витрати на програмне забезпечення	витрати на обчислювальну техніку	витрати на сплату послуг сторонніх підприємств у сфері інформатизації
тис.грн.				
Городоцький				
2000	56,7	12,7	41,1	2,9
2005	423,7	41,5	197,1	185,1
2006	839,5	171,6	396,4	271,5
2007	947,2	129,6	751,9	65,7
2008	685,6	62,7	411,9	211,0
2009	453,4	66,8	228,0	158,6
Дрогобицький				
2000	0,6	–	0,6	–
2005	74,7	18,7	39,2	16,8
2006	15,9	3,3	5,2	7,4
2007	46,0	–	38,1	7,9
2008	145,7	11,0	87,5	47,2
2009	95,4	5,1	52,6	37,7
Жидачівський				
2000	914,8	228,6	678,5	7,7
2005	1015,9	154,5	228,5	632,9
2006	2560,3	102,9	1559,8	897,6
2007	1536,9	108,6	612,7	815,6
2008	1423,9	108,6	398,2	917,1
2009	963,4	136,4	522,5	304,5
Жовківський				
2000	141,2	31,4	99,9	9,9
2005	3920,5	110,7	793,5	3016,3
2006	1239,9	153,5	743,7	342,7
2007	1713,4	364,6	929,1	419,7
2008	1022,4	300,3	451,2	270,9
2009	892,5	282,9	313,4	296,2

Продовження табл.5.5.

	Витрати на інформатизацію – всього	У тому числі		
		витрати на програмне забезпечення	витрати на обчислювальну техніку	витрати на сплату послуг сторонніх підприємств у сфері інформатизації
Золочівський				
2000	64,0	2,4	54,0	7,6
2005	225,6	11,2	150,1	64,3
2006	332,5	49,2	191,3	92,0
2007	357,4	126,1	178,9	52,4
2008	411,2	13,7	267,9	129,6
2009	215,8	39,1	73,7	103,0
Кам'янка-Бузький				
2000	60,4	19,1	40,3	1,0
2005	352,9	45,7	251,5	55,7
2006	5197,8	284,3	387,9	4525,6
2007	5047,9	4669,1	259,6	119,2
2008	2686,5	2192,3	334,3	159,9
2009	5045,1	223,6	301,3	4520,2
Миколаївський¹				
2000	4387,3	13,1	4372,0	2,2
2005	1075,4	270,1	625,4	179,9
2006	1364,7	207,2	940,9	216,6
2007	2273,7	655,0	1417,9	200,8
2008	2667,4	966,6	1581,1	119,7
2009	747,9	23,8	646,9	77,2
Мостиський				
2000	42,3	1,1	41,2	–
2005	153,9	16,1	56,5	81,3
2006	111,6	11,0	19,8	80,8
2007	108,7	4,0	56,0	48,7
2008	265,1	11,0	125,1	129,0
2009	110,7	23,1	51,5	36,1

Продовження табл.5.5.

	Витрати на інформатизацію – всього	У тому числі		
		витрати на програмне забезпечення	витрати на обчислювальну техніку	витрати на сплату послуг сторонніх підприємств у сфері інформатизації
тис.грн.				
Перемишлянський				
2000	8,5	0,0	5,3	3,2
2005	20,9	1,0	17,8	2,1
2006	34,1	8,7	1,3	24,1
2007	29,2	13,2	14,4	1,6
2008	124,0	8,1	87,4	28,5
2009	156,6	45,1	81,4	30,1
Пустомитівський				
2000	407,0	10,6	389,7	6,7
2005	12295,8	190,5	2446,7	9658,6
2006	19239,4	256,5	2975,7	16007,2
2007	38458,2	591,4	6010,8	31856,0
2008	60643,5	718,4	6881,8	53043,3
2009	96589,0	2475,0	2647,3	91466,7
Радехівський				
2000	131,7	29,4	96,5	5,8
2005	177,9	4,0	151,9	22,0
2006	412,2	33,6	373,6	5,0
2007	187,2	12,5	132,4	42,3
2008	290,6	40,3	142,9	107,4
2009	175,2	15,1	141,0	19,1
Самбірський				
2000	26,8	–	6,0	20,8
2005	26,5	1,6	6,5	18,4
2006	76,4	12,7	63,7	–
2007	64,2	15,4	20,8	28,0
2008	86,1	19,8	34,6	31,7
2009	34,7	4,8	20,5	9,4

Продовження табл.5.5.

	Витрати на інформатизацію – всього	У тому числі		
		витрати на програмне забезпечення	витрати на обчислювальну техніку	витрати на сплату послуг сторонніх підприємств у сфері інформатизації
Сколівський				
2000	8,0	1,5	6,5	–
2005	86,9	3,3	9,5	74,1
2006	44,3	0,0	0,0	44,3
2007	221,8	0,0	108,7	113,1
2008	133,9	13,3	63,9	56,7
2009	153,2	7,9	47,8	97,5
Сокальський				
2000	129,7	25,1	60,2	44,4
2005	487,2	39,9	148,5	298,8
2006	1178,1	24,8	299,9	853,4
2007	809,1	32,2	273,8	503,1
2008	1330,6	29,2	406,5	894,9
2009	1395,5	74,5	394,8	926,2
Старосамбірський				
2000	9,6	0,6	7,4	1,6
2005	152,7	11,0	1,8	139,9
2006	408,7	13,5	81,9	313,3
2007	2022,6	26,4	218,4	1777,8
2008	4966,7	27,4	176,5	4762,8
2009	10733,5	31,7	145,3	10556,5
Стрийський¹				
2000	138,6	16,1	94,5	28,0
2005	3101,4	29,8	195,3	2876,3
2006	4292,3	242,1	679,9	3370,3
2007	696,2	133,7	452,8	109,7
2008	1523,2	52,9	1292,7	177,6
2009	1883,1	642,2	635,0	605,9

Закінчення табл.5.5.

	Витрати на інформатизацію – всього	У тому числі		
		витрати на програмне забезпечення	витрати на обчислювальну техніку	витрати на сплату послуг сторонніх підприємств у сфері інформатизації
тис.грн.				
Турківський				
2000	0,8	0,6	0,2	–
2005	–	–	–	–
2006	5,1	–	3,5	1,6
2007	55,7	–	54,6	1,1
2008	22,8	1,4	11,1	10,3
2009	20,4	1,6	13,6	5,2
Яворівський				
2000	230,0	29,4	183,5	17,1
2005	1863,5	54,9	847,4	961,2
2006	1685,8	375,8	806,6	503,4
2007	1940,5	300,2	1180,3	460,0
2008	2602,0	272,8	1372,7	956,5
2009	1963,9	300,7	1202,6	460,6

¹ За 2000р.включені дані міст Новий Розділ та Моршин відповідно.

КОРОТКІ МЕТОДОЛОГІЧНІ ПОЯСНЕННЯ

Підприємництво – це самостійна, ініціативна, систематична, на власний ризик господарська діяльність, що здійснюється суб'єктами господарювання з метою досягнення економічних і соціальних результатів та отримання прибутку.

Статистична звітність за ф, №1-підприємництво дає можливість отримати показники діяльності підприємств у таких розрізах:

- по підприємствах-юридичних особах і місцевих одиницях, розташованих на території регіону,
- по підприємствах-юридичних особах, які розташовані на території регіону із врахуванням даних структурних підрозділів підприємств, які розміщені в інших адміністративно-територіальних угрупованнях, ніж саме підприємство.

Останній розріз забезпечує одержання даних *суто по території області (району, міста)*. Саме таким чином у збірнику наведено такі показники, як обсяг реалізованої продукції (робіт, послуг), середньорічна кількість найманих працівників, фонд оплати праці, середньомісячна заробітна плата, валові капітальні інвестиції.

Місцевою одиницею є підрозділ (або частина) підприємства (філія, представництво, відділення та інші), який розташований на топографічно відокремленій території та займається одним або декількома основними видами економічної діяльності. Одне підприємство може мати декілька місцевих одиниць, але місцева одиниця може належати тільки одному підприємству.

Дані щодо підприємств за основними видами економічної діяльності наведені згідно з другою редакцією Класифікацією видів економічної діяльності, яка приведена у відповідність до нової редакції базової міжнародної класифікації видів діяльності NACE (REV. 1.1. – 2002р.).

Види економічної діяльності подаються, в основному, на рівні секції, підсекції; в окремих випадках – розділу, групи. Короткі пояснення щодо окремих видів діяльності наведено нижче.

Секція А «Сільське господарство, мисливство та лісове господарство»

Включає вирощування рослинних і тваринних природних ресурсів.

Секція В «Рибальство, рибництво»

Включає діяльність у сфері рибальства, яка пов'язана з використанням рибних запасів у морському середовищі та прісних водах з метою вилову риби та інших морських продуктів.

Промисловість об'єднує три секції:

Секцію С «Добувна промисловість», секцію D «Переробна промисловість», секцію E «Виробництво та розподілення електроенергії, газу та води»,

Секція F «Будівництво»

Включає підготовчі роботи до будівництва, загальне та спеціалізоване будівництво будівель та споруд, монтаж будівельних конструкцій, робота з облаштування будинків, роботи з завершення будівництва та оренду будівельної техніки з оператором. Секція включає нове будівництво, ремонт, розширення, реконструкцію будівель та інженерних споруд, монтаж збірних будинків або конструкцій на об'єкті, а також будівництво тимчасових об'єктів.

Секція G «Торгівля; ремонт автомобілів, побутових виробів та предметів особистого вжитку»

Включає оптову торгівлю і посередництво в торгівлі; роздрібну торгівлю; ремонт предметів особистого користування і домашнього вжитку, торгівлю транспортними засобами та їх ремонт.

Секція Н «Діяльність готелів та ресторанів»

Включає готелі з ресторанами; ресторани, кафе, бари, їдальні і постачання готової їжі; готелі без ресторанів, молодіжні турбази і гірські притулки, надання місця для короткострокового проживання.

Секція І «Діяльність транспорту та зв'язку»

Включає всі види транспорту, а також транспортне оброблення вантажів та складування, функціонування транспортної інфраструктури; туристичні агентства та бюро подорожей; пошту та зв'язок.

Секція Ж «Фінансова діяльність»

Включає фінансове посередництво, страхування та допоміжну діяльність у сфері фінансів та страхування (фондові і товарні біржі, брокерські операції з цінними паперами тощо).

Секція К «Операції з нерухомим майном, оренда, інжиніринг та надання послуг підприємцям»

Включає:

організацію операцій з власною нерухомістю, здавання під найм власної та державної нерухомості виробничо-технічного, культурного та невиробничого призначення (у тому числі житла), посередницькі послуги під час купівлі, продажу, здавання в оренду та оцінювання нерухомості виробничо-технічного та невиробничого призначення та земельних ділянок;

здавання під найм транспортних засобів, сільськогосподарського, будівельного устаткування, офісного устаткування та комп'ютерної техніки;

діяльність у сфері інформатизації;

дослідження та розробки в галузі природничих та технічних, гуманітарних та суспільних наук;

адвокатську та нотаріальну діяльність; діяльність у сфері бухгалтерського обліку; рекламні послуги; діяльність у сфері архітектури, інженерної та технічної діяльності, пов'язаної з цивільним будівництвом; діяльність у сфері геології та геологорозвідування; технічний контроль та аналіз; слідчу діяльність та забезпечення безпеки; виконання фоторобіт; керівництво підприємствами тощо.

Секція Л «Державне управління»

Включає діяльність органів державного управління.

Секція М «Освіта»

Включає державну і приватну освіту всіх рівнів.

Секція Н «Охорона здоров'я та надання соціальної допомоги»

Включає діяльність в сфері охорони здоров'я людини, ветеринарну діяльність і надання соціальної допомоги.

Секція О «Надання комунальних та індивідуальних послуг; діяльність у сфері культури та спорту»

Включає асенізацію та прибирання вулиць; діяльність організацій промисловців та підприємців; професійних, релігійних і політичних організацій; діяльність у сфері відпочинку і розваг, культури та спорту (демонстрація кіно- і відеофільмів, радіомовлення і телебачення, театри, музеї, архіви, бібліотеки, природні заповідники тощо); індивідуальні послуги (прання та фарбування, послуги перукарень, ритуальні послуги тощо).

Середньорічна кількість найманих працівників визначається, як алгебраїчна сума середньооблікової чисельності штатних працівників облікового складу та середньої чисельності позаштатних працівників, тобто працюючих за договорами та сумісників.

Фонд оплати праці включає: фонд основної та додаткової заробітної плати і інші заохочувальні та компенсаційні виплати.

Середньомісячна заробітна плата найманих працівників обчислюється діленням сум, нарахованих із фонду оплати праці працівників як в грошовій, так і натуральній формах, на середньоспискову чисельність працівників, що приймається для розрахунку середньої заробітної плати, і на кількість місяців у періоді.

Обсяг реалізованої продукції (робіт, послуг) визначається за ціною продажу відвантаженої за межі підприємства готової продукції (виконаних робіт, послуг), що зазначена в оформлених як підстава для розрахунків з покупцями (замовниками), документах (включаючи продукцію, роботи, послуги за бартерним контрактом) за виключенням непрямих податків (податку на додану вартість, акцизного збору тощо), незалежно від надходження платежів.

Обсяги реалізованої продукції, робіт, послуг за окремими основними видами економічної діяльності визначаються наступним чином.

Обсягом реалізації *«сільського господарства, мисливства та пов'язаних з ними послуг»* є вартість **реалізованої** власної сільськогосподарської продукції, продукції мисливства, а також вартості робіт та послуг сільськогосподарського характеру і послуг, пов'язаних з мисливством.

Обсягом реалізації *«лісового господарства та пов'язаних з ним послуг»* є вартість реалізованої продукції, робіт та послуг, пов'язаних із веденням лісового господарства.

Обсягом реалізації *«рибництва, рибальства»* є обсяг реалізованої продукції, робіт, послуг, пов'язаних з рибальством, рибництвом.

Обсягом реалізації *«добувної промисловості», «переробної промисловості»* і *«виробництва та розподілу електроенергії, газу, води»* є відвантажена за межі підприємства готова продукція (роботи, послуги) за ціною продажу. Підприємства, що надають послуги з розподілення покупних електроенергії, тепла, газу, води, їх вартість ураховують в обсягах реалізованої продукції.

Обсягом реалізації *«будівництва»* є вартість реалізованих за межі підприємства *будівельних і монтажних робіт, виконаних під час нового будівництва, розширення, реконструкції, переобладнання, реставрації та ремонту будівель і споруд підрядним способом.*

Обсяг реалізації *«торгівля; ремонт автомобілів, побутових виробів та предметів особистого вжитку»* прирівнюється до товарообороту (включає покупну вартість товарів та величину торгової націнки). Послуги з ремонту оцінюються за вартістю наданих послуг.

Обсяг реалізації «*готелів та ресторанів*» в частині діяльності ресторанів (*підприємств громадського харчування*) прирівнюється до товарообороту ресторанів (включає величину торгової націнки та вартість продуктів), в частині діяльності готелів – до вартості наданих послуг.

Обсягом реалізації «*транспорту та зв'язку*» є вартість реалізованих за межі підприємства послуг від перевезень, діяльності підприємств з транспортного оброблення вантажів (вантажно-розвантажувальні, транспортно-експедиційні роботи та послуги), з складування вантажів, з функціонування транспортної інфраструктури, діяльності туристичних агентств та бюро подорожей, послуг із приймання, оброблення, перевезення і доставки поштових відправлень, грошових переказів та інших послуг зв'язку (включаючи обслуговування засобів і споруд зв'язку усіх видів) включно з тими роботами (послугами), оплату за які клієнт ще не здійснив.

По трубопровідному транспорту обсяг реалізації визначається, як вартість реалізованих за межі підприємства послуг з транспортування нафти, нафтопродуктів, газу та інших продуктів без вартості самих продуктів.

Обсяг реалізації зі складування оцінюється за вартістю реалізованих за межі підприємства послуг із зберігання вантажів у зернохосвищах, елеваторах, на товарних складах загального призначення, складах-холодильниках, бункерах тощо, і не враховується вартість товару, прийнятого на зберігання.

До обсягу реалізації з «*досліджень та розробок*» включається вартість фундаментальних досліджень (експериментальних або теоретичних досліджень, спрямованих на одержання нових знань про закономірності розвитку природи, суспільства, людини, їх взаємозв'язок), прикладних досліджень (наукової і науково-технічної діяльності, спрямованої на одержання і використання знань для практичних цілей), проектно-конструкторських і технологічних робіт, робіт по створенню дослідних зразків (партій) виробів (продукції), систематичних робіт, які базуються на існуючих знаннях, практичному досвіді і спрямовані на створення нових або суттєве удосконалення існуючих матеріалів, продуктів, процесів, пристроїв, послуг, систем і методів.

Обсягом реалізації таких видів економічної діяльності як «*операції з нерухомим майном, оренда, інжиніринг та надання послуг підприємцям*», «*державне управління*», «*освіта*», «*охорона здоров'я та надання соціальної допомоги*», «*надання комунальних та індивідуальних послуг; діяльність у сфері культури та спорту*» є обсяг реалізованої за межі підприємства продукції (робіт, послуг) відповідно до зазначених видів діяльності.

Обсягом реалізації «*фінансової діяльності*» є вартість реалізованих за межі підприємства послуг з купівлі-продажу іноземної валюти (включаючи вартість валюти), розміщення фінансових коштів (цінних паперів) з урахуванням їх вартості тощо.

Обсяг реалізації за видом економічної діяльності «*страхування*» визначається, як сума надходжень страхових платежів (премій, внесків) за всіма основними видами страхування (включаючи перестрахування) з урахуванням величини змін залишків за всіма страховими резервами, сум доходу від фінансової діяльності, розміщення коштів страхових резервів, сум, повернутих з централізованих страхових резервних фондів, а також сум доходу від надання послуг для інших страховиків.

Операційні витрати з реалізованої продукції (робіт, послуг) включають витрати підприємства з виготовлення продукції (робіт, послуг), реалізованої у звітному періоді, а також собівартість продукції, виготовленої у попередніх періодах та реалізованої у звітному; собівартість реалізованого товару (послуг), придбаного і перепроданого без додаткової обробки на даному підприємстві, та оплата робіт, виконаних підрядниками. За 2009 рік подається склад витрат та їх структура за елементами витрат.

До складу елемента «Матеріальні витрати» включається вартість витрачених у виробництві сировини і основних матеріалів, напівфабрикатів та комплектуючих виробів, палива і енергії, будівельних матеріалів, запасних частин, тари й тарних матеріалів, допоміжних та інших матеріалів, а також вартість виконаних для підприємства робіт і послуг виробничого та невиробничого характеру.

До складу елемента «Вартість товарів та послуг, придбаних для перепродажу та реалізованих без додаткової обробки на даному підприємстві» включається собівартість придбаних для перепродажу товарів (послуг), вартість покупних матеріалів (електроенергії, газу, нафтопродуктів), продуктів, комплектуючих, які реалізуються без додаткової обробки на даному підприємстві і вартість послуг, придбаних для подальшого перепродажу іншим підприємствам (придбання місць для реклами, послуг за операції з нерухомістю, придбання туристичних путівок, продаж скреч-карток та стартових пакетів мобільного зв'язку, перепродажа транспортних послуг транспортними агентствами тощо).

До складу елемента «Амортизація» включається сума нарахованої і відображеної в бухгалтерському обліку амортизації всіх основних засобів (включаючи житловий фонд), нематеріальних активів та інших необоротних матеріальних активів.

До складу елемента «Витрати на оплату праці» включаються заробітна плата за окладами, тарифами, премії, матеріальна допомога та заохочення, компенсаційні виплати, оплата відпусток та іншого невідпрацьованого часу, інші виплати на оплату праці.

До складу елемента «Відрахування на соціальні заходи» включаються відрахування, що здійснюються відповідно до чинного законодавства, на пенсійне забезпечення, на соціальне страхування, страхові внески на випадок безробіття, відрахування на індивідуальне страхування персоналу підприємства, відрахування на інші соціальні заходи.

До складу елемента «Інші операційні витрати» включаються витрати операційної діяльності, що пов'язані з виробництвом продукції (робіт, послуг) і не ввійшли до складу елементів, вказаних вище, зокрема, витрати на відрядження в межах встановлених норм, вартість робіт, послуг сторонніх підприємств (зв'язку, транспорту, освіти, охорони здоров'я та ін.), плата за розрахунково-касове обслуговування, сума податків, зборів (обов'язкових платежів за виключенням тих, що пов'язані з використанням природної сировини, та непрямих податків), втрати від псування цінностей, сума фінансових санкцій (штрафи, пені, неустойки), орендна плата тощо. Підприємства, що сплачують єдиний фіксований податок та торговий патент, включають їх до інших операційних витрат.

Витрати на 1 гривню реалізованої продукції (робіт, послуг) – це відношення операційних витрат до обсягу реалізованої продукції (робіт, послуг) за цей період за діючими цінами.

Фінансовий результат від звичайної діяльності до оподаткування відповідно до Положень (стандартів) бухгалтерського обліку визначається як сума прибутку (збитку) підприємств від операційної діяльності, фінансових та інших доходів (прибутків), фінансових та інших витрат (збитків).

Кількість збиткових підприємств визначається, виходячи із фінансового результату від звичайної діяльності до оподаткування.

Рівень рентабельності розраховується як відношення фінансового результату від операційної діяльності до витрат операційної діяльності.

Валові капітальні інвестиції – це сукупність витрат, здійснених у звітному році за рахунок усіх джерел фінансування і спрямованих на придбання, створення, відновлення та поліпшення основного капіталу, включаючи суми податку на додану вартість. Валові капітальні інвестиції включають інвестиції в матеріальні і нематеріальні необоротні активи.

Витрати на інформатизацію включають витрати на програмне забезпечення та обчислювальну техніку, оплату послуг сторонніх підприємств у сфері інформатизації.

Головне управління статистики у Львівській області

**Діяльність підприємств – суб'єктів підприємницької діяльності
статистичний збірник**

Відповідальний за випуск М.М.Крупка

Комп'ютерна верстка І.М.Бура

Підписано до друку 19.11.2010. Формат 60x84/8.
Папір офсетний. Гарнітура Times New Roman, Arial
Тираж 5 прим.