

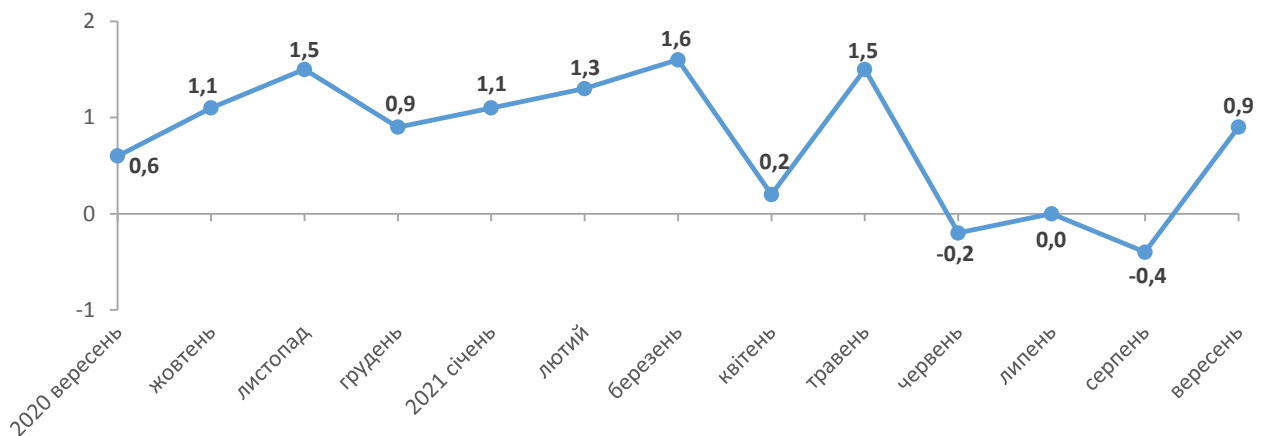


13.10.2021 № 101

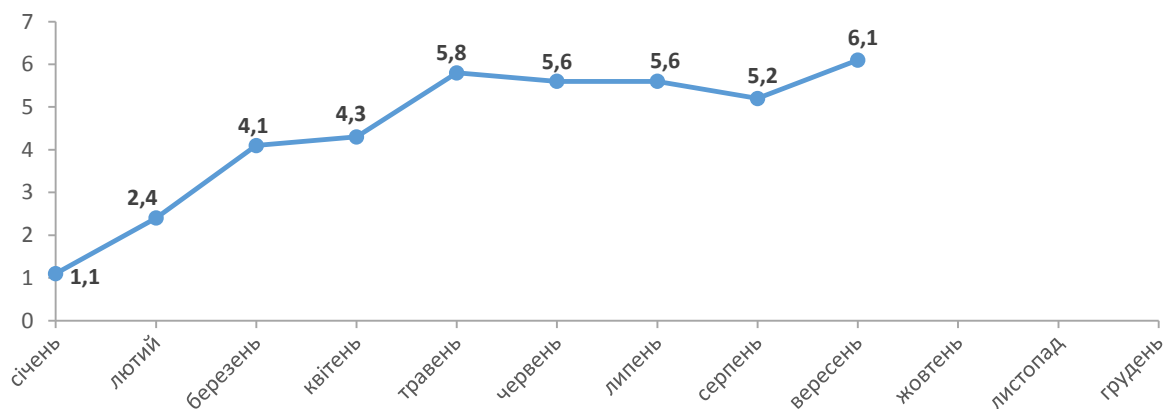
Індекси споживчих цін у Львівській області у вересні 2021 року

Споживчі ціни у Львівській області у вересні 2021 року порівняно з попереднім місяцем підвищилися на 0,9% (в Україні – на 1,2%), з початку року – зросли на 6,1% (в Україні – на 7,5%).

Зміни споживчих цін
(у % до попереднього місяця)



Зміни споживчих цін у 2021 році
(у % до грудня попереднього року)



Зміни споживчих цін на товари та послуги

(відсотків)

	Вересень 2021 до	
	серпня 2021	грудня 2020
Споживчі ціни	0,9	6,1
Продукти харчування та безалкогольні напої	0,8	7,4
Продукти харчування	0,9	7,9
хліб і хлібопродукти	1,1	7,6
хліб	0,6	6,4
макаронні вироби	1,6	2,9
м'ясо та м'ясопродукти	1,3	9,4
риба та продукти з риби	-1,1	1,7
молоко	0,6	4,2
сир і м'який сир (творог)	0,5	-2,7
яйця	13,3	13,6
масло	0,1	3,2
олія соняшникова	-1,0	46,3
фрукти	-1,3	10,1
овочі	1,0	-16,4
цукор	0,7	39,0
Безалкогольні напої	-0,4	0,8
Алкогольні напої, тютюнові вироби	1,4	7,3
Одяг і взуття	4,5	1,8
Одяг	4,9	2,6
Взуття	4,2	0,5
Житло, вода, електроенергія, газ та інші види палива	0,2	7,0
Утримання та ремонт житла	0,7	3,0
Водопостачання	0,0	8,8
Каналізація	0,0	8,6
Утримання будинків та прибудинкових територій	3,0	10,9
Електроенергія	0,0	36,6
Природний газ	0,0	0,1
Гаряча вода, опалення	0,0	0,0
Предмети домашнього вжитку, побутова техніка та поточне утримання житла	1,2	2,8
Охорона здоров'я	0,6	3,2
Фармацевтична продукція, медичні товари та обладнання	0,3	3,8
Амбулаторні послуги	0,4	1,7
Транспорт	-0,4	9,6
Паливо та мастила	-0,3	20,0
Транспортні послуги	-0,3	19,0
залізничний пасажирський транспорт	-2,0	14,7
автодорожній пасажирський транспорт	0,0	19,9
Зв'язок	1,1	4,7
Відпочинок і культура	0,4	3,4
Освіта	9,6	10,5
Ресторани та готелі	-0,3	4,7
Різні товари та послуги	0,7	-4,2

У Львівській області у вересні 2021 року порівняно з серпнем 2021 року ціни на продукти харчування та безалкогольні напої підвищилися на 0,8%. Найбільше подорожчали яйця (на 13,3%). Ціни на м'ясо птиці та яловичини, оселедці, рис, кондитерські вироби з борошна, майонез, спреди підвищилися на 4,1–2,3%; макаронні вироби, риба жива, охолоджена, сметана, пшоно, пластівці вівсяні, овочі, соки фруктово-ягідні, мед, кондитерські вироби з цукру подорожчали на 1,9–1,0%. Водночас, на 3,4% подешевшала риба морожена, на 1,3% – фрукти, кава.

Ціни на алкогольні напої та тютюнові вироби підвищились на 1,4%, у тому числі, алкогольні напої – на 1,6%, тютюнові вироби – на 1,2%.

У житлово-комунальній сфері на 3,0% збільшилася вартість послуг утримання будинків та прибудинкових територій. Вартість інших комунальних послуг не змінилася.

У сфері транспорту зменшилася вартість проїзду у міжміському поїзді – на 2,1%. Автомобілі подешевшали на 1,1%, паливо та мастила – на 0,3%.

Ціни на одяг і взуття підвищилися на 4,5%.

Послуги середньої освіти подорожчали на 13,0%, вищої – на 12,4%. На 1,1% збільшилася вартість навчання на курсах іноземних мов.

Зміни цін на продукти харчування та безалкогольні напої



Зміни цін на житло, воду, електроенергію, газ та інші види палива



Зміни цін на транспорт



Географічне охоплення

Усі регіони України, крім тимчасово окупованої території Автономної Республіки Крим, м. Севастополя та частини тимчасово окупованих територій у Донецькій та Луганській областях. Відбір міст здійснюється на державному рівні та є репрезентативним для розрахунку ІСЦ для кожного регіону країни. Спостереження за змінами споживчих цін (тарифів) не проводиться в сільській місцевості.

Методологія та визначення

Індекс споживчих цін (ІСЦ, інфляція) є показником зміни в часі цін і тарифів на товари та послуги, які купує населення для невиробничого споживання. Розраховується щомісячно на основі даних про ціни (одержуються органами державної статистики шляхом щомісячної реєстрації цін і тарифів на споживчому ринку) та даних національних рахунків щодо витрат домогосподарств на кінцеве споживання по країні в цілому з подальшим розподілом (за результатами вибіркового обстеження умов життя домогосподарств).

Методологія розрахунку: http://ukrstat.gov.ua/norm_doc/2020/356/356.pdf.

Перегляд даних

Перегляд даних, розрахованих і оприлюднених раніше, не здійснюється.