

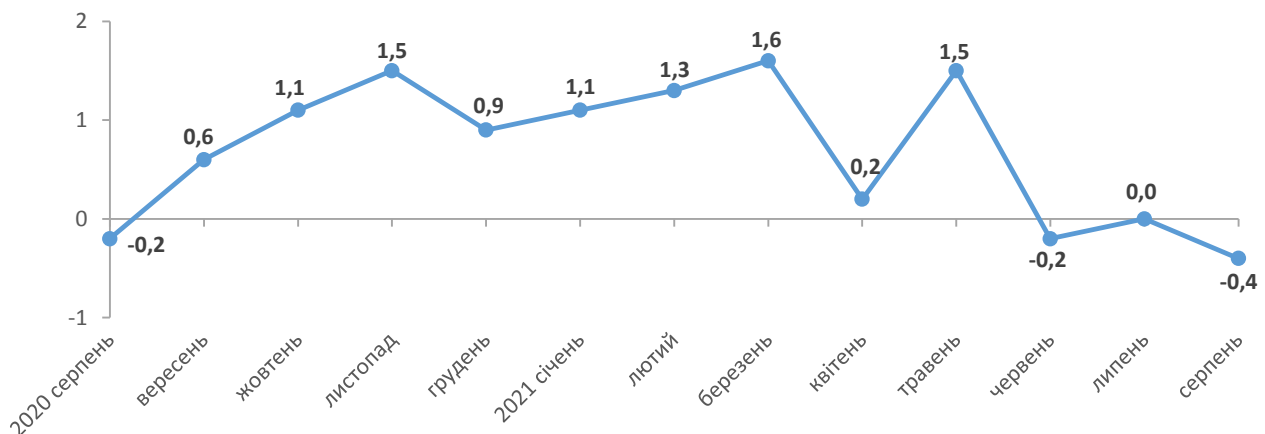


14.09.2021 № 89

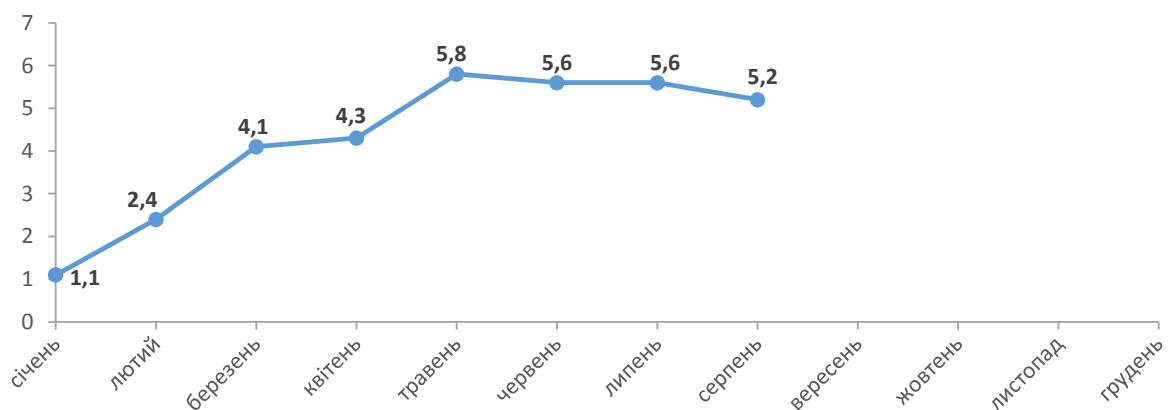
## Індекси споживчих цін у Львівській області у серпні 2021 року

Споживчі ціни у Львівській області у серпні 2021 року порівняно з попереднім місяцем знизилися на 0,4% (в Україні – на 0,2%), з початку року – зросли на 5,2% (в Україні – на 6,2%).

Зміни споживчих цін  
(у % до попереднього місяця)



Зміни споживчих цін у 2021 році  
(у % до грудня попереднього року)



## Зміни споживчих цін на товари та послуги

(відсотків)

	Серпень 2021 до	
	липня 2021	грудня 2020
<b>Споживчі ціни</b>	<b>-0,4</b>	<b>5,2</b>
<b>Продукти харчування та безалкогольні напої</b>	<b>-1,0</b>	<b>6,5</b>
Продукти харчування	-1,0	6,9
хліб і хлібопродукти	-0,2	6,4
хліб	0,1	5,8
макаронні вироби	-0,1	1,3
м'ясо та м'ясопродукти	0,1	8,0
риба та продукти з риби	-0,4	2,8
молоко	2,7	3,6
сир і м'який сир (творог)	-0,1	-3,2
яйця	18,2	0,3
масло	0,3	3,1
олія соняшникова	-0,9	47,8
фрукти	-4,7	11,5
овочі	-20,1	-17,2
цукор	4,1	38,0
Безалкогольні напої	-0,4	1,2
<b>Алкогольні напої, тютюнові вироби</b>	<b>0,6</b>	<b>5,8</b>
<b>Одяг і взуття</b>	<b>-1,7</b>	<b>-2,6</b>
Одяг	-1,6	-2,2
Взуття	-1,9	-3,5
<b>Житло, вода, електроенергія, газ та інші види палива</b>	<b>0,0</b>	<b>6,8</b>
Утримання та ремонт житла	0,3	2,3
Водопостачання	0,0	8,8
Каналізація	0,0	8,6
Утримання будинків та прибудинкових територій	0,0	7,7
Електроенергія	0,0	36,6
Природний газ	0,0	0,1
Гаряча вода, опалення	0,0	0,0
<b>Предмети домашнього вжитку, побутова техніка та поточне утримання житла</b>	<b>0,3</b>	<b>1,6</b>
<b>Охорона здоров'я</b>	<b>0,0</b>	<b>2,6</b>
Фармацевтична продукція, медичні товари та обладнання	0,0	3,4
Амбулаторні послуги	0,0	1,3
<b>Транспорт</b>	<b>-0,3</b>	<b>10,0</b>
Паливо та мастила	0,1	20,3
Транспортні послуги	0,1	19,3
залізничний пасажирський транспорт	1,4	17,1
автодорожній пасажирський транспорт	0,0	19,9
<b>Зв'язок</b>	<b>0,7</b>	<b>3,5</b>
<b>Відпочинок і культура</b>	<b>0,8</b>	<b>3,0</b>
<b>Освіта</b>	<b>0,0</b>	<b>0,8</b>
<b>Ресторани та готелі</b>	<b>1,1</b>	<b>5,0</b>
<b>Різні товари та послуги</b>	<b>0,4</b>	<b>-4,8</b>

У Львівській області у серпні 2021 року порівняно з липнем 2021 року ціни на продукти харчування та безалкогольні напої знизилися на 1,0%. Найбільше подешевшали овочі (на 20,1%). Зокрема, морква здешевіла на 46,1%, буряк – на 42,0%, помідори – 37,2%, картопля – на 30,9%, перець солодкий – на 28,2%, капуста білокачанна – 8,6%, цибуля ріпчаста – на 4,3%. Разом з тим, на 21,7% подорожчали огірки, на 5,8% – гриби.

Ціни на фрукти, крупи ячні, пшоно, морожену рибу, консерви рибні в олії, каву мелену знизилися на 4,7–1,1%; олія соняшникова, скумбрія копчена, м'ясо свиней, маргарин подешевшали на 0,9–0,5%. Водночас на 18,2% подорожчали яйця, на 4,1% – цукор, на 2,8% – риба жива, охолоджена, на 2,7% – молоко, на 1,7% – кисломолочна продукція.

Ціни на алкогольні напої та тютюнові вироби підвищились у середньому на 0,6%. Тютюнові вироби подорожчали на 1,9%, водночас, алкогольні напої подешевшали на 0,8%.

У житлово-комунальній сфері на 0,3% збільшилася вартість утримання та ремонту житла. Вартість комунальних послуг не змінилася.

У сфері транспорту на 1,0% подешевшали автомобілі, на 0,4% – велосипеди. Вартість проїзду у міжміському поїзді збільшилася на 1,4%. Паливо та мастила подорожчали на 0,1%.

Одяг і взуття подешевшали на 1,7%.

### Зміни цін на продукти харчування та безалкогольні напої



### Зміни цін на житло, воду, електроенергію, газ та інші види палива



### Зміни цін на транспорт



### Географічне охоплення

Усі регіони України, крім тимчасово окупованої території Автономної Республіки Крим, м. Севастополя та частини тимчасово окупованих територій у Донецькій та Луганській областях.

Відбір міст здійснюється на державному рівні та є репрезентативним для розрахунку ІСЦ для кожного регіону країни. Спостереження за змінами споживчих цін (тарифів) не проводиться в сільській місцевості.

### Методологія та визначення

**Індекс споживчих цін** (ІСЦ, інфляція) є показником зміни в часі цін і тарифів на товари та послуги, які купує населення для невиробничого споживання. Розраховується щомісячно на основі даних про ціни (одержуються органами державної статистики шляхом щомісячної реєстрації цін і тарифів на споживчому ринку) та даних національних рахунків щодо витрат домогосподарств на кінцеве споживання по країні в цілому з подальшим розподілом (за результатами вибіркового обстеження умов життя домогосподарств).

Методологія розрахунку: [http://ukrstat.gov.ua/norm\\_doc/2020/356/356.pdf](http://ukrstat.gov.ua/norm_doc/2020/356/356.pdf).

### Перегляд даних

Перегляд даних, розрахованих і оприлюднених раніше, не здійснюється.

Довідка: тел. (032) 258-59-39; e-mail: ve@lv.ukrstat.gov.ua

Більше інформації: [http://www.lv.ukrstat.gov.ua/ukr/si/inf\\_2009.php?vid=1&code=12&show=1&show1=1](http://www.lv.ukrstat.gov.ua/ukr/si/inf_2009.php?vid=1&code=12&show=1&show1=1)

© Головне управління статистики у Львівській області, 2021