



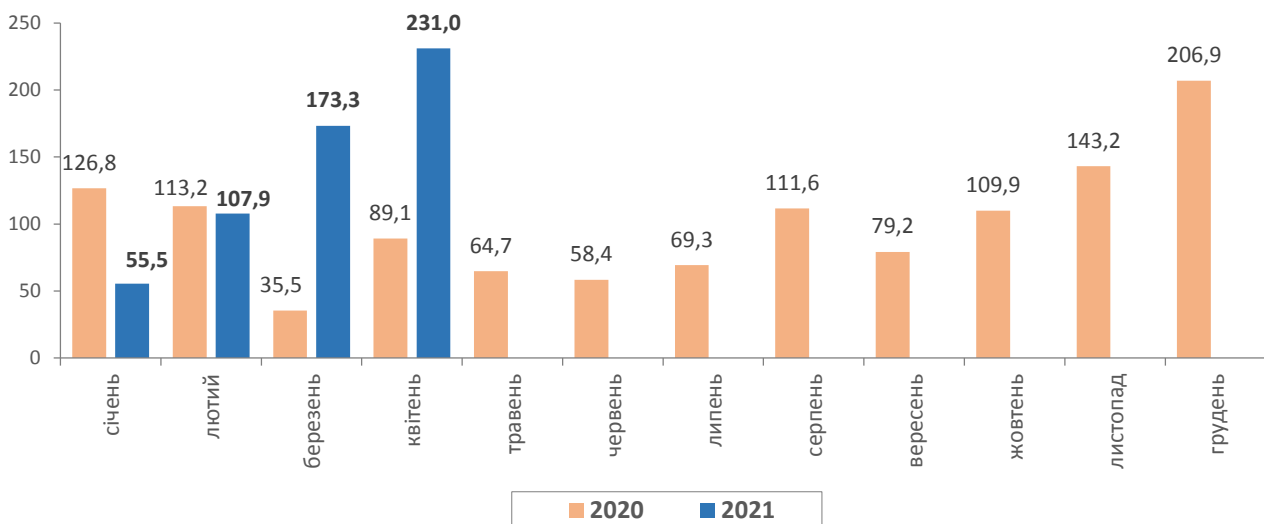
30.04.2021 № 42

Заборгованість із виплати заробітної плати у Львівській області на 1 квітня 2021 року

На 1 квітня 2021 року сума заборгованості з виплати заробітної плати становила 231,0 млн.грн, що на 33,3% (на 57,7 млн.грн) більше відносно 1 березня 2021 року, у 4,2 раза – порівняно з 1 січня 2021 року¹.

Динаміка заборгованості з виплати заробітної плати на економічно активних підприємствах у 2020–2021 роках¹

(на 1 число відповідного місяця, млн.грн)



На початок квітня 2021 року більш ніж три чверті суми заборгованості було створено у промисловості (82,2%).

Сума боргу на підприємствах, які припинили подавати звіти впродовж 2019–2020 років, але не повідомили про погашення заборгованості, на 1 квітня 2021 року становила 11,9 млн.грн.

Станом на 1 квітня 2021 року кількість працівників, які несвоєчасно або не у повному обсязі отримали заробітну плату, становила 12,2 тис. осіб. Кожному із зазначених працівників не виплачено у середньому 18,9 тис.грн, що на 58,1% більше від середньої заробітної плати в області, нарахованої у березні 2021 року.

Більш детальну інформацію щодо заборгованості з виплати заробітної плати наведено в додатках.

¹ Дані 2020 року, для порівняння, перераховані відповідно до Методологічних положень державного статистичного спостереження "Стан виплати заробітної плати", затверджених наказом Держстату від 30.12.2020 № 374.

**Заборгованість із виплати заробітної плати працівникам
за видами економічної діяльності на 1 квітня 2021 року**

	Код за КВЕД- 2010	Сума невикраденої заробітної плати					Струк- тура боргу, %
		усього			у т.ч. нарахованої за січень-лютий 2021		
		тис.грн	у % до суми заборгованості на				
			1 березня 2021	1 січня 2021 ¹	тис.грн	у % до загальн ої суми заборго- ваності	
Усього		231017,5	133,3	416,2	159694,6	69,1	100,0
Сільське господарство, лісове господарство та рибне господарство	A	2875,0	66,9	84,5	1775,0	61,7	1,2
Промисловість	B+C+D+E	189986,0	144,8	645,8	148992,3	78,4	82,2
Добувна промисловість і розроблення кар'єрів	B	149299,5	153,7	1044,3	131170,5	87,9	64,6
Переробна промисловість	C	38338,7	120,4	320,5	17684,8	46,1	16,6
Постачання електроенергії, газу, пари та кондиційованого повітря	D	2347,8	103,6	111,8	137,0	5,8	1,0
Водопостачання; каналізація, поводження з відходами	E	-	-	-	-	-	-
Будівництво	F	6844,4	98,0	150,1	1191,9	17,4	3,0
Оптова та роздрібна торгівля; ремонт автотранспортних засобів і мотоциклів	G	896,0	128,5	318,6	401,9	44,9	0,4
Транспорт, складське господарство, поштова та кур'єрська діяльність	H	3146,8	103,6	120,0	829,8	26,4	1,4
Тимчасове розміщення й організація харчування	I	106,4	-	-	106,4	100,0	0,0
Інформація та телекомунікації	J	137,6	-	-	137,6	100,0	0,1
Фінансова та страхова діяльність	K	-	-	-	-	-	-
Операції з нерухомим майном	L	383,4	122,5	-	136,7	35,7	0,2
Професійна, наукова та технічна діяльність	M	4750,3	117,6	129,4	349,0	7,3	2,0
Діяльність у сфері адміністративного та допоміжного обслуговування	N	360,3	146,1	-	291,7	81,0	0,2
Державне управління й оборона; обов'язкове соціальне страхування	O	-	-	-	-	-	-
Освіта	P	610,6	102,2	-	99,3	16,3	0,3
Охорона здоров'я та надання соціальної допомоги	Q	20206,0	95,9	183,1	5014,4	24,8	8,7
Мистецтво, спорт, розваги та відпочинок	R	714,7	95,3	139,2	368,6	51,6	0,3
Надання інших видів послуг	S	-	-	-	-	-	-

¹ Дані на 01 січня 2021 року, для порівняння, перераховані відповідно до методологічних положень державного статистичного спостереження "Стан виплати заробітної плати" затверджених наказом Держстату від 30.12.2021 №374.

**Заборгованість із виплати заробітної плати працівникам
за районами¹ на 1 квітня 2021 року**

	Сума несплаченої заробітної плати				Структура боргу, %
	усього		у т.ч. нарахованої за січень-лютий 2021 року		
	тис.грн	у % до суми заборгованості на 1 березня 2021	тис.грн	у % до загальної суми заборгованості	
Усього	231017,5	133,3	159694,6	69,1	100,0
райони					
Дрогобицький	7460,8	102,4	3817,2	51,2	3,2
Золочівський	250,2	182,1	250,2	100,0	0,1
Львівський	41678,5	118,9	16266,6	39,0	18,0
Самбірський	2312,6	186,9	2312,6	100,0	1,0
Стрийський	14954,9	85,4	3280,6	21,9	6,5
Червоноградський	154766,0	150,3	131949,0	85,3	67,0
Яворівський	9594,5	105,7	1818,4	19,0	4,2

¹ Інформація у розрізі районів сформована згідно з Кодифікатором адміністративно-територіальних одиниць та територій територіальних громад, затвердженим наказом Мінрегіону від 26.11.2020 № 290 (зі змінами).

Географічне охоплення

Спостереження охоплює усі регіони України, крім тимчасово окупованої території Автономної Республіки Крим і м. Севастополя, а також частини тимчасово окупованих територій у Донецькій та Луганській областях.

Методологія та визначення

Заборгованість із виплати заробітної плати – це сума своєчасно невиплаченої заробітної плати всім категоріям працівників: штатним працівникам, особам, які не перебувають в обліковому складі підприємства – сумісникам і працюючим за договорами, а також звільненим працівникам. Ця сума включає всі нарахування в грошовій і натуральній формах з фонду оплати праці (за винятком обов'язкових утримань), строк виплати яких минув до кінця місяця, у якому вони повинні бути виплачені.

Інформація підготовлена на основі даних державного статистичного спостереження "Стан виплати заробітної плати", яке охоплює юридичні особи, активні на початок року, із урахуванням цензу за кількістю найманих працівників (http://www.ukrstat.gov.ua/norm_doc/2020/374/374.pdf).

Інформація формується по Україні в цілому та регіонах за видами економічної діяльності на рівні секцій і розділів відповідно до Класифікації видів економічної діяльності (http://www.ukrstat.gov.ua/klasf/nac_ks/KVED2010.xls).

Перегляд даних

Перегляд даних не здійснюється.

Довідка: тел. (032) 258-59-89, e-mail: ve@lv.ukrstat.gov.ua

Більше інформації: www.lv.ukrstat.gov.ua, Тематичний розділ "Ринок праці"

© Головне управління статистики у Львівській області, 2021