

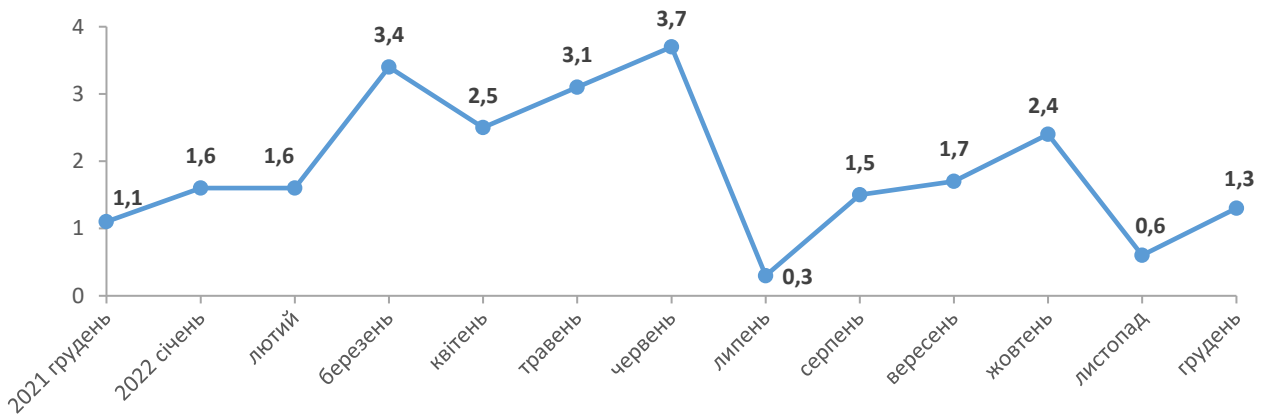


13.01.2023 №1

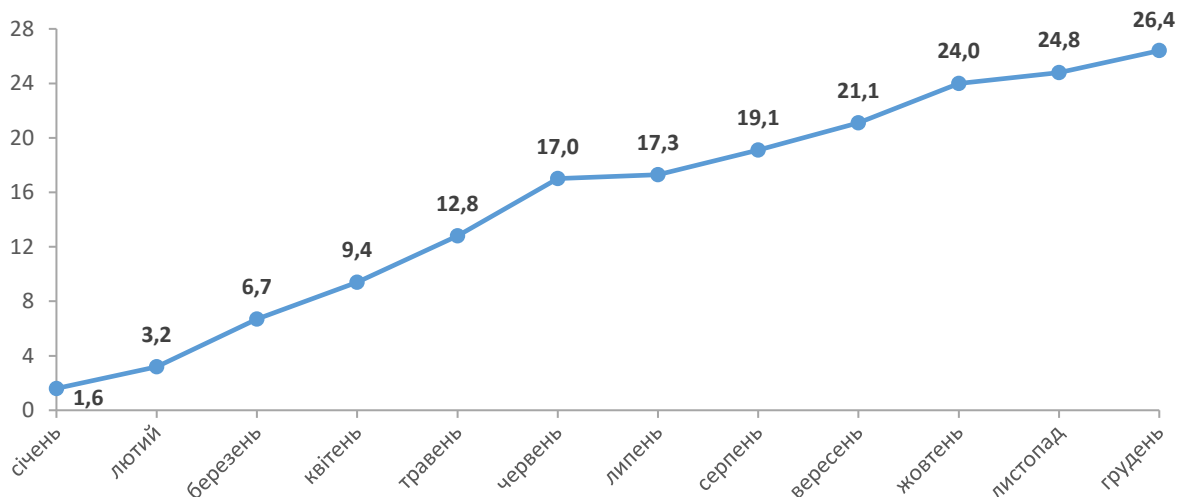
## Індекси споживчих цін у Львівській області у грудні 2022 року

Споживчі ціни у Львівській області у грудні 2022 року порівняно з попереднім місяцем підвищилися на 1,3% (в Україні – на 0,7%), за рік у цілому зросли на 26,4% (в Україні – на 26,6%).

### Зміни споживчих цін (у % до попереднього місяця)



### Зміни споживчих цін у 2022 році (у % до грудня попереднього року)



## Зміни споживчих цін на товари та послуги

(відсотків)

	Грудень 2022 до	
	листопада 2022	грудня 2021
<b>Споживчі ціни</b>	<b>1,3</b>	<b>26,4</b>
<b>Продукти харчування та безалкогольні напої</b>	<b>1,2</b>	<b>33,6</b>
Продукти харчування	1,2	33,9
хліб і хлібопродукти	0,9	36,3
хліб	2,3	35,8
макаронні вироби	1,1	30,7
м'ясо та м'ясопродукти	1,3	24,0
риба та продукти з риби	2,5	44,3
молоко	5,4	23,2
сир і м'який сир (творог)	2,9	21,5
яйця	-2,3	88,3
масло	4,0	28,3
олія соняшникова	-2,0	8,2
фрукти	-0,6	90,4
овочі	0,3	53,3
цукор	0,5	25,4
Безалкогольні напої	1,1	25,3
<b>Алкогольні напої, тютюнові вироби</b>	<b>1,2</b>	<b>18,9</b>
<b>Одяг і взуття</b>	<b>-2,0</b>	<b>10,1</b>
Одяг	-1,3	5,7
Взуття	-3,0	14,0
<b>Житло, вода, електроенергія, газ та інші види палива</b>	<b>0,9</b>	<b>11,3</b>
Утримання та ремонт житла	-0,9	30,9
Водопостачання	0,0	13,4
Прибирання сміття	0,0	29,6
Каналізація	0,0	15,8
Послуги з управління багатоквартирними будинками	0,0	5,7
Електроенергія	0,0	0,0
Природний газ	0,0	0,1
Гаряча вода, опалення	0,0	0,0
<b>Предмети домашнього вжитку, побутова техніка та поточне утримання житла</b>	<b>0,3</b>	<b>22,4</b>
<b>Охорона здоров'я</b>	<b>0,3</b>	<b>18,2</b>
Фармацевтична продукція, медичні товари та обладнання	-0,3	19,6
Амбулаторні послуги	3,1	17,0
<b>Транспорт</b>	<b>2,0</b>	<b>44,7</b>
Паливо та мастила	2,9	74,9
Транспортні послуги	1,2	35,6
залізничний пасажирський транспорт	0,0	5,5
автодорожній пасажирський транспорт	1,3	37,0
<b>Зв'язок</b>	<b>1,3</b>	<b>14,3</b>
<b>Відпочинок і культура</b>	<b>-0,2</b>	<b>8,5</b>
<b>Освіта</b>	<b>0,1</b>	<b>10,9</b>
<b>Ресторани та готелі</b>	<b>0,5</b>	<b>27,3</b>
<b>Різні товари та послуги</b>	<b>11,0</b>	<b>18,0</b>

У Львівській області у грудні 2022 року порівняно з листопадом 2022 року ціни на продукти харчування та безалкогольні напої підвищилися на 1,2%. Ціни на ковбаси сирокочені, субпродукти курячі, молоко з підвищеним вмістом жиру, кільку солону підвищилися на 8,4–6,3%; сметана, маргарин, масло вершкове, ковбаси варені та сосиски, сердельки вищого ґатунку, риба морожена, сіль, овочі консервовані, кисломолочна продукція, ковбаси варено-кочені, сир і м'який сир (творог), хліб подорожчали на 5,8–2,3%. Водночас, на 5,1% подешевшали крупи гречані, на 3,9% – риба жива, охолоджена, на 2,3% – яйця, 1,8% – м'ясо свиняче, на 0,6% – фрукти.

Ціни на алкогольні напої та тютюнові вироби підвищилися на 1,2%, у тому числі тютюнові вироби подорожчали на 1,9%, алкогольні напої – на 0,4%.

У житлово-комунальній сфері на 3,9% збільшилася плата за оренду житла. Вартість комунальних послуг не змінилася. Матеріали для утримання і ремонту житла подешевшали на 1,1%.

У сфері транспорту на 2,9% подорожчали паливо та мастила. Вартість транспортних послуг збільшилася на 1,2%, зокрема проїзд у таксі подорожчав на 2,4%, у приміському автобусі – на 1,9%. Ціни на автомобілі підвищилися на 2,0%.

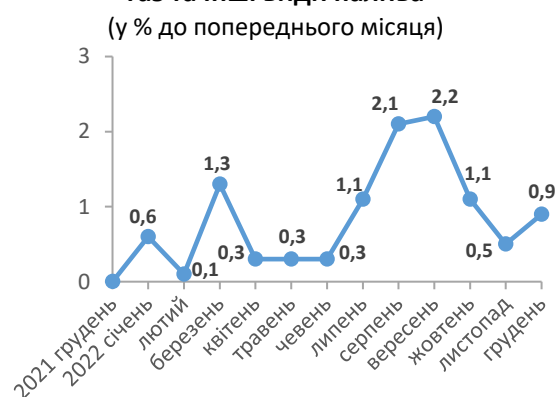
У сфері зв'язку на 1,6% подорожчали послуги мобільного зв'язку.

Ціни на одяг і взуття знизилися на 2,0%.

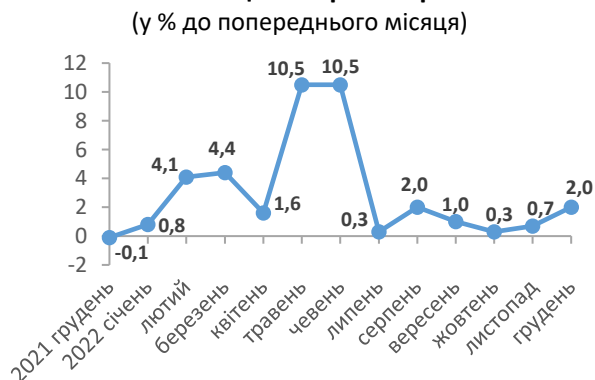
### Зміни цін на продукти харчування та безалкогольні напої



### Зміни цін на житло, воду, електроенергію, газ та інші види палива



### Зміни цін на транспорт



### Географічне охоплення

Усі регіони України, крім тимчасово окупованої території Автономної Республіки Крим, м. Севастополя та частини тимчасово окупованих територій у Донецькій та Луганській областях.

Відбір міст здійснюється на державному рівні та є репрезентативним для розрахунку ІСЦ для кожного регіону країни. Спостереження за змінами споживчих цін (тарифів) не проводиться в сільській місцевості.

### Методологія та визначення

**Індекс споживчих цін** (ІСЦ, інфляція) є показником зміни в часі цін і тарифів на товари та послуги, які купує населення для невиробничого споживання. Розраховується щомісячно на основі даних про ціни (одержуються органами державної статистики шляхом щомісячної реєстрації цін і тарифів на споживчому ринку) та даних національних рахунків щодо витрат домогосподарств на кінцеве споживання по країні в цілому з подальшим розподілом (за результатами вибіркового обстеження умов життя домогосподарств).

Методологія розрахунку: [http://ukrstat.gov.ua/norm\\_doc/2021/310/310.pdf](http://ukrstat.gov.ua/norm_doc/2021/310/310.pdf).

### **Перегляд даних**

Перегляд даних, розрахованих і оприлюднених раніше, не здійснюється.

Довідка: тел. (032) 258-59-39; e-mail: ve@lv.ukrstat.gov.ua

Більше інформації: [http://www.lv.ukrstat.gov.ua/ukr/si/st\\_inf.php?121111](http://www.lv.ukrstat.gov.ua/ukr/si/st_inf.php?121111)

(Статистична інформація/Економічна статистика/Ціни)

© Головне управління статистики у Львівській області, 2023