

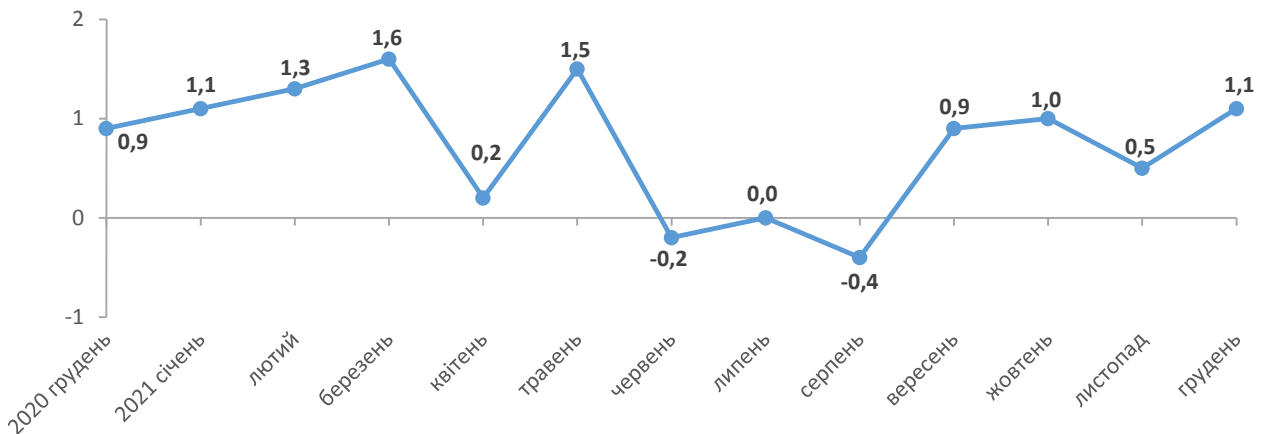


13.01.2022 № 2

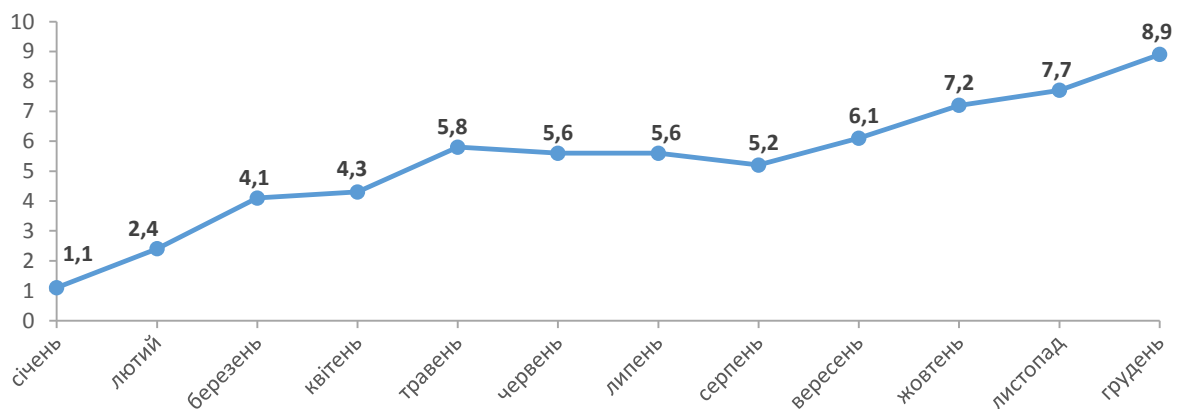
## Індекси споживчих цін у Львівській області у грудні 2021 року

Споживчі ціни у Львівській області у грудні 2021 року порівняно з попереднім місяцем підвищилися на 1,1% (в Україні – на 0,6%), з початку року – зросли на 8,9% (в Україні – на 10,0%).

Зміни споживчих цін  
(у % до попереднього місяця)



Зміни споживчих цін у 2021 році  
(у % до грудня попереднього року)



## Зміни споживчих цін на товари та послуги

(відсотків)

	Грудень 2021 до	
	листопада 2021	грудня 2020
<b>Споживчі ціни</b>	<b>1,1</b>	<b>8,9</b>
<b>Продукти харчування та безалкогольні напої</b>	<b>1,3</b>	<b>10,9</b>
Продукти харчування	1,4	11,8
хліб і хлібопродукти	2,8	14,8
хліб	3,2	14,5
макаронні вироби	2,4	7,0
м'ясо та м'ясопродукти	0,9	11,4
риба та продукти з риби	-0,2	5,9
молоко	2,9	11,5
сир і м'який сир (творог)	2,2	3,1
яйця	5,1	21,9
масло	3,1	7,8
олія соняшникова	-0,6	41,0
фрукти	-4,7	-9,9
овочі	7,8	16,4
цукор	-2,6	35,1
Безалкогольні напої	-0,8	-2,1
<b>Алкогольні напої, тютюнові вироби</b>	<b>-0,3</b>	<b>8,0</b>
<b>Одяг і взуття</b>	<b>-1,4</b>	<b>1,4</b>
Одяг	-1,8	1,3
Взуття	-1,1	0,4
<b>Житло, вода, електроенергія, газ та інші види палива</b>	<b>0,0</b>	<b>5,4</b>
Утримання та ремонт житла	2,6	7,0
Водопостачання	0,0	8,8
Каналізація	0,0	8,6
Утримання будинків та прибудинкових територій	0,0	10,9
Електроенергія	0,0	26,5
Природний газ	0,0	0,1
Гаряча вода, опалення	0,3	0,3
<b>Предмети домашнього вжитку, побутова техніка та поточне утримання житла</b>	<b>0,7</b>	<b>4,3</b>
<b>Охорона здоров'я</b>	<b>0,4</b>	<b>5,0</b>
Фармацевтична продукція, медичні товари та обладнання	0,3	5,5
Амбулаторні послуги	0,5	2,2
<b>Транспорт</b>	<b>-0,1</b>	<b>12,5</b>
Паливо та мастила	-3,6	23,8
Транспортні послуги	1,4	23,2
залізничний пасажирський транспорт	1,4	12,3
автодорожній пасажирський транспорт	1,5	24,8
<b>Зв'язок</b>	<b>-0,3</b>	<b>5,8</b>
<b>Відпочинок і культура</b>	<b>-0,2</b>	<b>4,5</b>
<b>Освіта</b>	<b>0,4</b>	<b>11,1</b>
<b>Ресторани та готелі</b>	<b>1,1</b>	<b>8,3</b>
<b>Різні товари та послуги</b>	<b>14,8</b>	<b>10,9</b>

У Львівській області у грудні 2021 року порівняно з листопадом 2021 року ціни на продукти харчування та безалкогольні напої підвищилися на 1,3%. Найбільше подорожчали овочі (на 7,8%). Ціни на яйця, крупи гречані, пшоно, борошно пшеничне, макаронні вироби з м'яких сортів пшениці, яловичину, ковбаси варено-копчені, масло вершкове, сири м'які, хліб підвищилися на 5,1–3,1%; молоко, сметана з підвищеним вмістом жиру, рис, сосиски, сердельки, вироби з м'яса варено-копчені подорожчали на 2,9–1,7%. Водночас на 4,7% подешевшали фрукти, на 2,6% – цукор, на 2,0% – риба жива, охолоджена, на 1,6% – маргарин, на 1,3% – свинина та окремі порційні частини курячі, на 0,8% – безалкогольні напої, на 0,6% – олія соняшникова та риба морожена.

Ціни на алкогольні напої та тютюнові вироби знизилися у середньому на 0,3%. Алкогольні напої подешевшали на 1,2%, водночас тютюнові вироби подорожчали на 0,5%.

У житлово-комунальній сфері на 3,9% збільшилася вартість послуг з утримання та ремонту житла, на 1,9% – матеріалів.

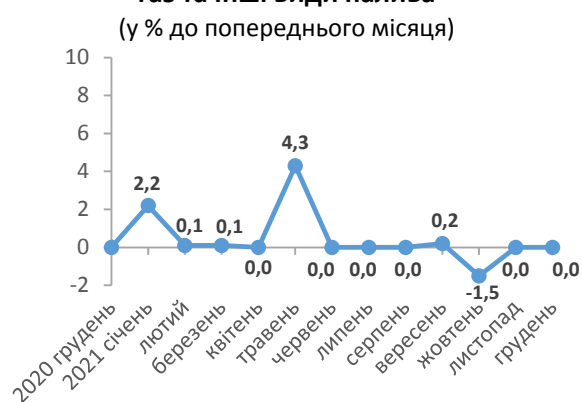
У сфері транспорту на 3,6% подешевшали паливо та мастила. Транспортні послуги подорожчали на 1,4%. Зокрема на 3,5% збільшилася вартість проїзду у приміському автобусі, на 1,4% – у міжміському поїзді. Водночас вартість перевезень авіаційним пасажирським транспортом зменшилася на 0,6%.

Ціни на одяг і взуття знизилися на 1,4%.

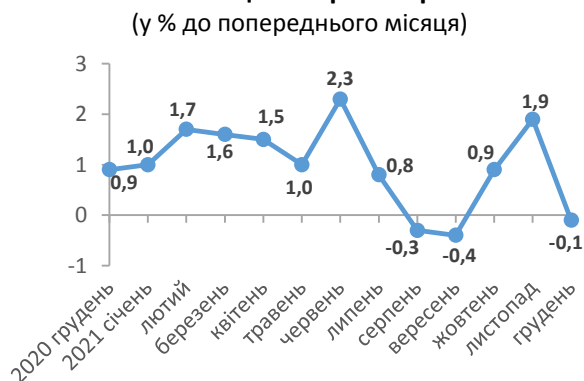
### Зміни цін на продукти харчування та безалкогольні напої



### Зміни цін на житло, воду, електроенергію, газ та інші види палива



### Зміни цін на транспорт



### Географічне охоплення

Усі регіони України, крім тимчасово окупованої території Автономної Республіки Крим, м. Севастополя та частини тимчасово окупованих територій у Донецькій та Луганській областях.

Відбір міст здійснюється на державному рівні та є репрезентативним для розрахунку ІСЦ для кожного регіону країни. Спостереження за змінами споживчих цін (тарифів) не проводиться в сільській місцевості.

### Методологія та визначення

**Індекс споживчих цін** (ІСЦ, інфляція) є показником зміни в часі цін і тарифів на товари та послуги, які купує населення для невиробничого споживання. Розраховується щомісячно на основі даних про ціни (одержуються органами державної статистики шляхом щомісячної реєстрації цін і тарифів на споживчому ринку) та даних національних рахунків щодо витрат домогосподарств на кінцеве споживання по країні в цілому з подальшим розподілом (за результатами вибіркового обстеження умов життя домогосподарств).

Методологія розрахунку: [http://ukrstat.gov.ua/norm\\_doc/2020/356/356.pdf](http://ukrstat.gov.ua/norm_doc/2020/356/356.pdf).

### Перегляд даних

Перегляд даних, розрахованих і оприлюднених раніше, не здійснюється.