



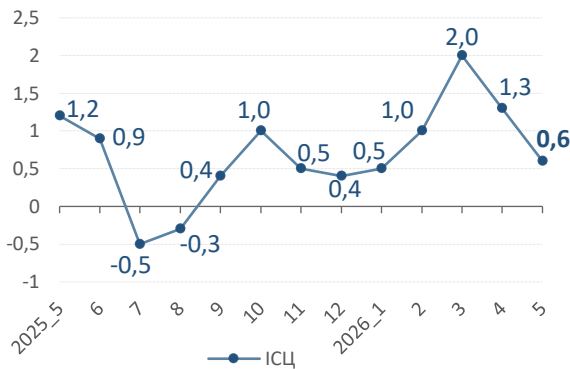
### ІНДЕКСИ СПОЖИВЧИХ ЦІН

у Львівській області у травні 2026 року

Споживчі ціни у Львівській області у травні 2026 року порівняно з попереднім місяцем підвищилися на 0,6% (в Україні – на 0,9%), з початку року – зросли на 5,5% (в Україні – на 5,8%).

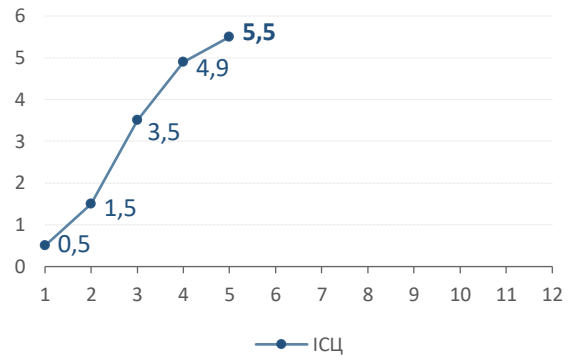
#### Зміни споживчих цін

у % до попереднього місяця



#### Зміни споживчих цін у 2026 році

у % до грудня попереднього року



### Зміни споживчих цін на товари та послуги

(відсотків)

	Травень 2026 до	
	квітня 2026	грудня 2025
<b>Споживчі ціни</b>	<b>0,6</b>	<b>5,5</b>
<b>Продукти харчування та безалкогольні напої</b>	<b>0,7</b>	<b>6,5</b>
Продукти харчування	0,7	6,8
хліб і хлібопродукти	2,0	11,8
хліб	0,6	6,6
макаронні вироби	1,9	6,4
м'ясо та м'ясопродукти	0,0	0,3
риба та продукти з риби	2,3	5,2
молоко	-1,4	0,1
сир і м'який сир	-0,3	1,9
яйця	-12,3	-12,2
масло	-1,9	-8,3
олія соняшникова	2,4	14,5
фрукти	8,7	22,2
овочі	-3,6	33,3
цукор	0,6	-1,4
Безалкогольні напої	-0,4	-0,3
<b>Алкогільні напої, тютюнові вироби</b>	<b>0,9</b>	<b>6,5</b>
<b>Одяг і взуття</b>	<b>-0,9</b>	<b>2,7</b>
Одяг	-0,7	2,2
Взуття	-1,2	3,6

	Травень 2026 до	
	квітня 2026	грудня 2025
<b>Житло, вода, електроенергія, газ та інші види палива</b>	<b>0,3</b>	<b>2,0</b>
Утримання та ремонт житла	0,5	6,6
Водопостачання	0,0	0,0
Прибирання сміття	0,0	0,0
Каналізація	0,0	0,0
Послуги з управління багатоквартирними будинками	0,0	12,7
Електроенергія	0,0	0,0
Природний газ	0,0	0,0
Гаряча вода, опалення	0,0	0,0
<b>Предмети домашнього вжитку, побутова техніка та поточне утримання житла</b>	<b>0,8</b>	<b>2,6</b>
<b>Охорона здоров'я</b>	<b>0,6</b>	<b>0,1</b>
Фармацевтична продукція, медичні товари та обладнання	-1,0	-4,1
Амбулаторні послуги	0,9	4,9
<b>Транспорт</b>	<b>1,2</b>	<b>18,5</b>
Паливо та мастила	0,7	30,0
Транспортні послуги	3,4	25,9
залізничний пасажирський транспорт	1,2	9,4
автодорожній пасажирський транспорт	3,4	26,4
<b>Зв'язок</b>	<b>0,2</b>	<b>13,2</b>
<b>Відпочинок і культура</b>	<b>0,4</b>	<b>1,8</b>
<b>Освіта</b>	<b>0,0</b>	<b>1,7</b>
<b>Ресторани та готелі</b>	<b>0,4</b>	<b>4,4</b>
<b>Різні товари та послуги</b>	<b>1,1</b>	<b>-5,7</b>

У Львівській області у травні 2026 року порівняно з квітнем 2026 року ціни на продукти харчування та безалкогольні напої підвищилися на 0,7%.

Крупи гречані подорожчали на 12,1%, фрукти – на 8,7%, риба морожена – на 3,1%, олія соняшникова – на 2,4%, макаронні вироби – на 1,9%, м'ясо птиці – на 1,1%, хліб, цукор – на 0,6%, м'ясо свинини – на 0,3%.

Водночас, яйця подешевшали на 12,3%, рис – на 3,0%, крупи манні – на 2,5%, масло – на 1,9%, молоко – на 1,4%, борошно пшеничне – на 0,6%, сир і м'який сир – на 0,3%.

Овочі подешевшали в середньому на 3,6%, зокрема огірки – на 35,3%, помідори – на 19,9%, перець солодкий – на 18,1%, гриби – на 7,3%. Разом з тим, морква подорожчала у 2,4 рази, капуста білокачанна – у 2,1 рази, картопля – на 12,7%, цибуля ріпчаста – на 9,1%, буряк – на 4,3%.

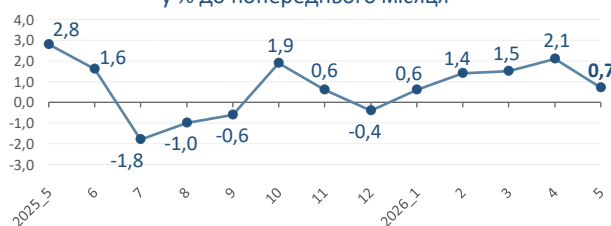
Ціни на алкогольні напої та тютюнові вироби підвищилися у середньому на 0,9%, у тому числі тютюнові вироби подорожчали на 1,8%, алкогольні напої подешевшали на 0,7%.

Одяг і взуття подешевшали на 0,9%.

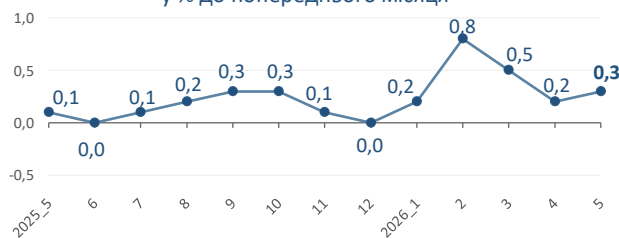
У житлово-комунальній сфері на 0,5% підвищилися ціни на товари та послуги для утримання і ремонту житла.

У сфері транспорту на 3,4% збільшилася вартість транспортних послуг. Паливо та мастила подорожчали на 0,7%.

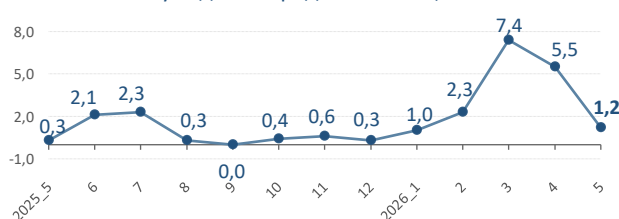
**Зміни цін на продукти харчування та безалкогольні напої**  
у % до попереднього місяця



**Зміни цін на житло, воду, електроенергію, газ та інші види палива**  
у % до попереднього місяця



**Зміни цін на транспорт**  
у % до попереднього місяця



### **Географічне охоплення**

Дані наведено без урахування тимчасово окупованих російською федерацією територій та частини територій, на яких ведуться (велися) бойові дії.

Відбір міст здійснюється на державному рівні та є репрезентативним для розрахунку ІСЦ для кожного регіону країни. Спостереження за змінами споживчих цін (тарифів) не проводиться в сільській місцевості.

### **Основні показники**

**Індекс споживчих цін** (ІСЦ, інфляція) є показником зміни в часі цін і тарифів на товари та послуги, які купує населення для невиробничого споживання. Розраховується щомісячно на основі даних про ціни (одержуються органами державної статистики шляхом щомісячної реєстрації цін і тарифів на споживчому ринку) та даних національних рахунків щодо витрат домогосподарств на кінцеве споживання по країні в цілому з подальшим розподілом (за результатами вибіркового обстеження умов життя домогосподарств).

### **Методологія**

Формування показників здійснюється за результатами державного статистичного спостереження "Зміни цін (тарифів) на споживчі товари (послуги)", методологія якого враховує загальні вимоги Конвенції 160 Міжнародної організації праці 1985 року (стаття 12), Резолюції з питань індексів споживчих цін, прийнятої на сімнадцятій міжнародній конференції статистиків праці (2003), Регламенту (ЄС) № 2016/792 від 11 травня 2016 року, Виконавчого Регламенту Комісії (ЄС) № 2020/1148 від 31 липня 2020 року, а також "Керівництва щодо індексів споживчих цін: Поняття та методи", підготовленого Міжнародним валютним фондом, Міжнародною організацією праці, Статистичним бюро Європейської спільноти (Євростатом), Європейською економічною комісією Організації Об'єднаних Націй, Організацією економічного співробітництва і розвитку (ОЕСР) та Світовим банком (2020).

Методологічні положення:

[https://stat.gov.ua/sites/default/files/migration/files/2021/310\\_2021/310\\_2021.pdf](https://stat.gov.ua/sites/default/files/migration/files/2021/310_2021/310_2021.pdf).

### **Перегляд даних**

Перегляд даних, розрахованих та оприлюднених раніше, не здійснюється.

Довідка: тел. (032) 258-59-39; e-mail: ve@lv.ukrstat.gov.ua

Більше інформації: [http://www.lv.ukrstat.gov.ua/ukr/si/st\\_inf.php?121111](http://www.lv.ukrstat.gov.ua/ukr/si/st_inf.php?121111)

(Статистична інформація/Економічна статистика/Ціни)

© Головне управління статистики у Львівській області, 2026