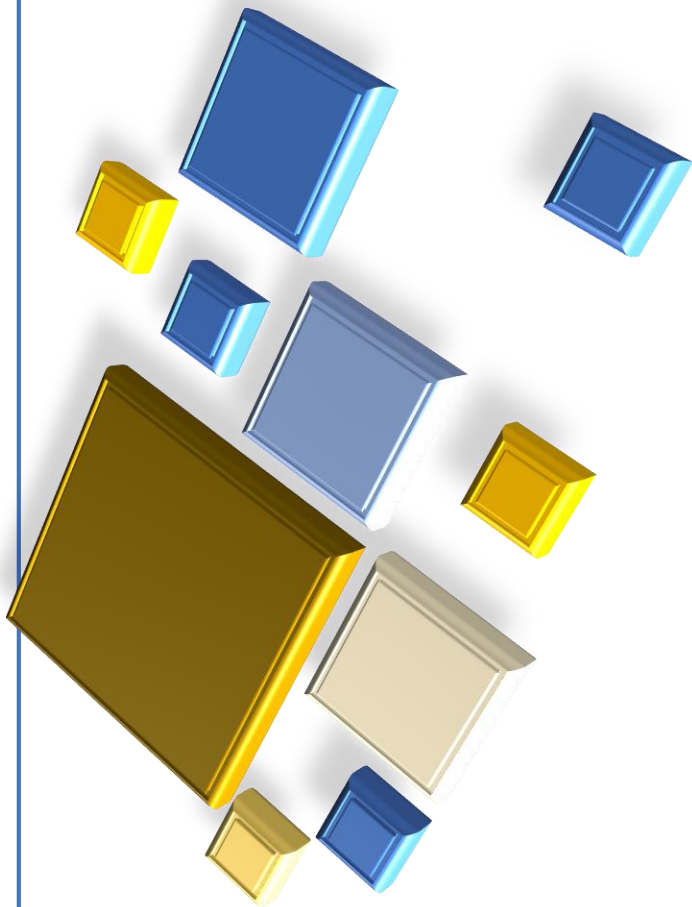
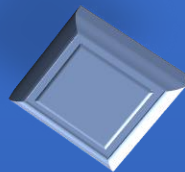




Державна служба статистики України  
Головне управління статистики у  
Львівській області



# Статистичне спостереження №2-03 ІНВ (річна) «Звіт про наявність і рух необоротних активів, амортизацію та капітальні інвестиції» за 2020 рік



2021 рік



# Подають :

юридичні особи – підприємства, установи, заклади,  
органи державної влади й органи місцевого  
самоврядування

- усі види економічної діяльності А-S
- територіальному органу Держстату

Термін подання  
не пізніше :



Форма №2 –ОЗ ІНВ  
(річна)  
ЗАТВЕРДЖЕНО  
Наказ Держстату України  
26.08.2020 №256

Роз'яснення  
Затверджено Головою  
Держстату України  
І.Вернером  
21.07.2020

# Мета проведення державного статистичного спостереження

за ф. №2-ОЗ ІНВ (річна)

**формування статистичної інформації :**

- щодо наявності та руху необоротних активів, амортизації суб'єктів господарювання та фізичних осіб;
- про обсяги капітальних інвестицій, які здійснюють суб'єкти господарювання та фізичні особи;

**для забезпечення статистики національних рахунків**

**для аналізу тенденцій і структури капітальних інвестицій**

**інших користувачів**

## форма №2-ОЗ ІНВ (річна)

**Розділ 1. Наявність і рух необоротних активів, амортизація**

**Розділ 2. Розподіл капітальних інвестицій за видами активів**

**Розділ.3. Податок на додану вартість за видами активів**



# Розділ 1. Наявність і рух необоротних активів, амортизація

Продовження розділу 1  
(тис.грн у цілих числах)

Види активів	Код рядка	Інші зміни вартості активів за рік (+/-)	Первісна (переоцінена) вартість на кінець року <i>(зр.10 = зр.1 + зр.2 + зр.3 - зр.5 + зр.9)</i>	Залишкова вартість на початок року	Залишкова вартість на кінець року	Амортизація за рік	Первісна вартість активів, на які повністю нараховано амортизацію (знос)
А	Б	9	10	11	12	13	14
<b>Усього вартість необоротних активів</b> <i>(сума ряд.1100, 1300)</i>	<b>1000</b>						
<b>Матеріальні активи</b> <i>(сума ряд.1110, 1120, 1130, 1140, 1150, 1160, 1170, 1180, 1190, 1200)</i>	<b>1100</b>						
будівлі житлові	1110						
будівлі нежитлові	1120						
інженерні споруди	1130						
машини, обладнання та інвентар	1140						
транспортні засоби	1150						
земельні ділянки <i>(зр.11=зр.1) (зр.12=зр.10)</i>	1160					X	X
поліпшення земель	1161						
довгострокові біологічні активи рослинництва	1170						
довгострокові біологічні активи тваринництва	1180						
інші матеріальні активи	1190						
інвестиційна нерухомість	1200						
<b>Нематеріальні активи</b>	<b>1300</b>						
<b>Незавершені капітальні інвестиції</b>	<b>1400</b>			X	X	X	X
<b>Необоротні активи, утримувані для продажу</b>	<b>1500</b>					X	X

# Не відносяться до показника капітальних інвестицій



*витрати на придбання матеріальних та нематеріальних активів з метою їх подальшого перепродажу, крім витрат на будівництво житла для подальшого продажу (передачі)*



*вартість отриманих на безоплатній основі матеріальних та нематеріальних активів*



*авансові платежі для фінансування будівництва та придбання обладнання*



*витрати на технічне обслуговування та поточні ремонти*



## Розділ 2. Розподіл капітальних інвестицій за видами активів

(без ПДВ, тис.грн у цілих числах)

Види активів	№ рядка	Капітальні інвестиції (сума гр.2, 3, 4, 5)	У тому числі витрати на				Із гр.1 – вартість активів, придбаних за договором фінансового лізингу (гр.6 ≤ гр.1)
			придбання та створення нових активів (гр.2 ≤ гр.1)	придбання активів, які були у використанні (гр.3 ≤ гр.1)	поліпшення, вдосконалення, реконструкцію модернізацію (гр.4 ≤ гр.1)	Капітальний ремонт (гр.5 ≤ гр.1)	
А	Б	1	2	3	4	5	6
<b>Усього капітальних інвестицій за видами активів</b> (сума ряд.2100, 2300)	<b>2000</b>						
<b>Матеріальні активи</b> (сума р.2110, 2120, 2130, 2140, 2150, 2160, 2170, 2180, 2190)	<b>2100</b>						
будівлі житлові	2110						
з них житлові будівлі, що будуються з метою подальшого продажу (передачі) (ряд.2111 ≤ ряд.2110)	2111			X	X	X	X
будівлі нежитлові	2120						
інженерні споруди	2130						
машини, обладнання та інвентар (ряд.2140 ≥ ряд.2141+2142+2143)	2140						
комп'ютерна та телекомунікаційна техніка (ряд.2141 ≤ ряд.2140)	2141						
інше електричне й електронне устаткування (ряд.2142 ≤ ряд.2140)	2142						
меблі та приладдя (ряд.2143 ≤ ряд.2140)	2143						
транспортні засоби	2150						
з них автотранспортні засоби, причепа та напівпричепа (ряд.2151 ≤ ряд.2150)	2151						
земельні ділянки (гр.1=гр.3)	2160		X			X	X
поліпшення земель (гр.1=гр.2+гр.4)	2161			X		X	X
довгострокові біологічні активи рослинництва	2170					X	
довгострокові біологічні активи тваринництва	2180					X	
інші матеріальні активи	2190						
Із ряд.2110, 2120, 2130 – вартість обладнання, що забезпечує функціонування будівель та інженерних споруд (ряд.2201 ≤ сумі ряд.2110, 2120, 2130 гр.2)	2201	X		X	X	X	X



## Капітальні інвестиції за напрямками

- придбання та створення нових активів

- придбання активів, які були у використанні

- поліпшення, вдосконалення, реконструкція, модернізація

- капітальний ремонт

- вартість активів, придбаних за договором фінансового лізингу

## Розподіл за видами матеріальних активів

житлові, нежитлові будівлі та інженерні споруди

машини, обладнання та інвентар

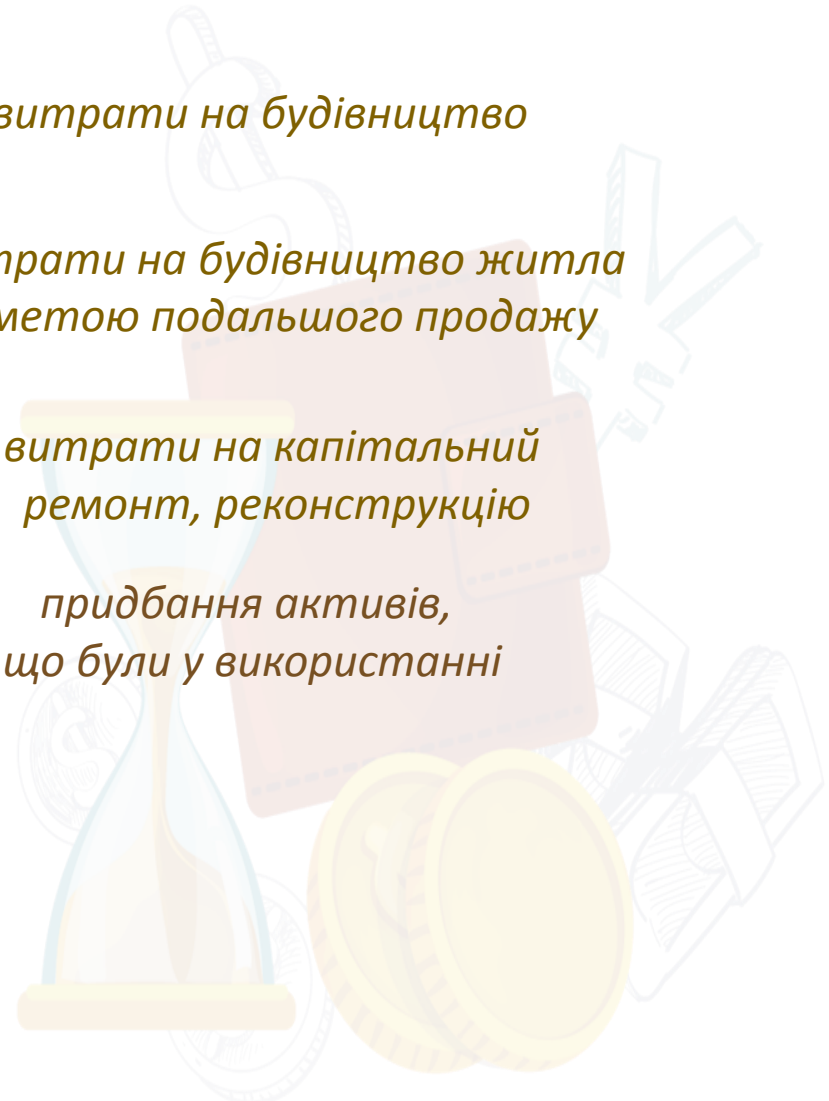
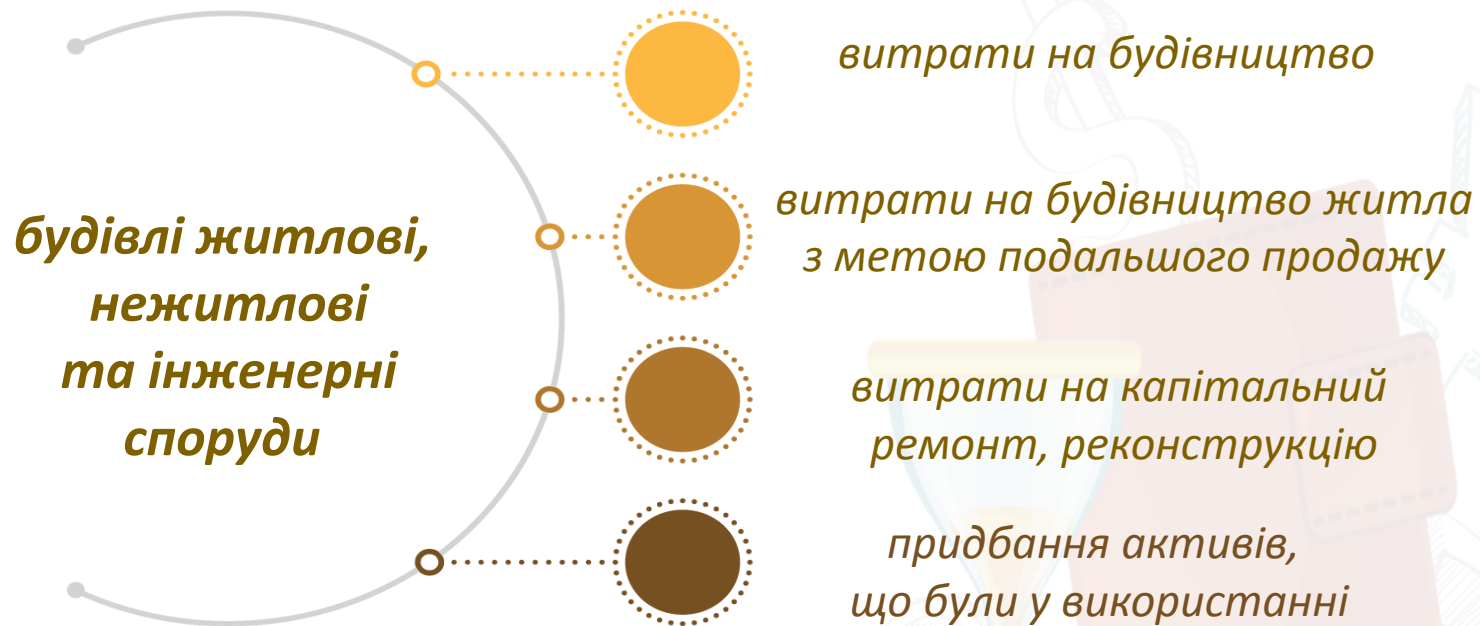
транспортні засоби

земельні ділянки та поліпшення земель

довгострокові біологічні активи рослинництва і тваринництва

інші матеріальні активи

## Розподіл за видами активів



витрати  
на  
придбання

витрати на капітальний  
ремонт, реконструкцію і  
модернізацію

придбання  
активів,  
що були у  
використанні

машини,  
обладнання  
та інвентар  
транспортні засоби





# **ЗЕМЛЯ**

придбання активів,  
що були у використанні

витрати на поліпшення  
(осушувальні, іригаційні)

витрати на придбання землі  
під будівництво житла, що  
будується для продажу

витрати на придбання природних ресурсів  
для подальшого видобутку  
нафти, газу, тощо

# нематеріальні активи

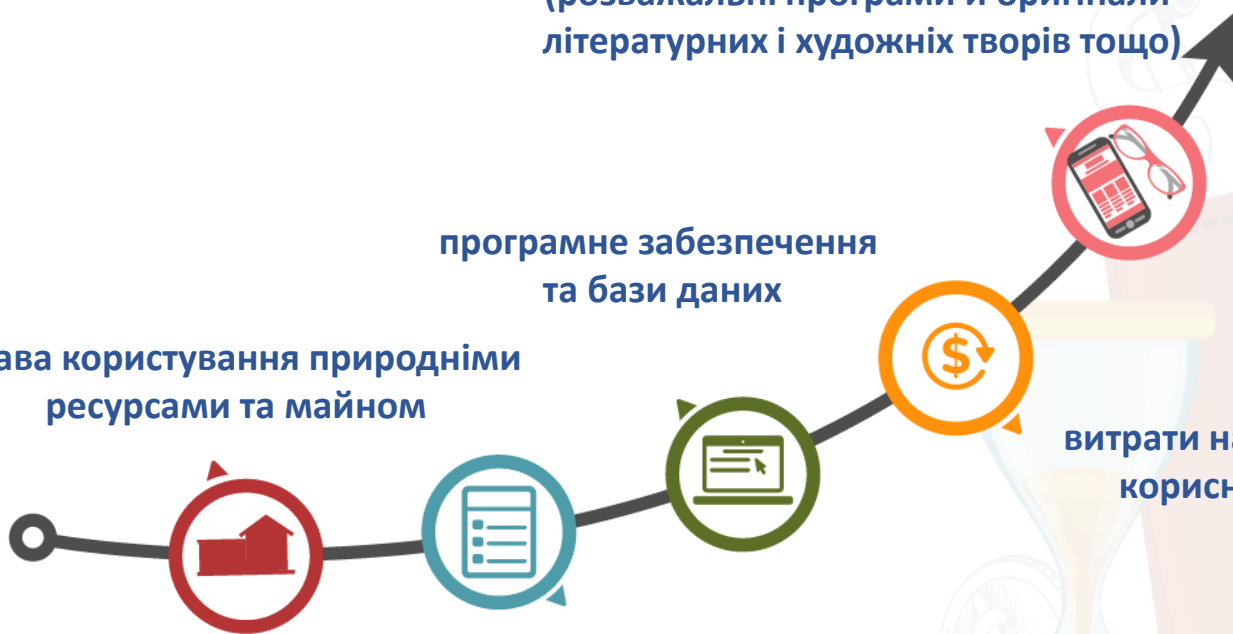
авторське право та суміжні з ним права  
(розважальні програми й оригінали  
літературних і художніх творів тощо)

програмне забезпечення  
та бази даних

права користування природними  
ресурсами та майном

витрати на розвідування  
корисних копалин

права на комерційні позначення,  
об'єкти промислової власності



## Розділ 2. Розподіл капітальних інвестицій за видами активів

Продовження розділу 2

(без ПДВ, тис.грн у цілих числах)

Види активів	№ рядка	Капітальні інвестиції (сума гр.2, 3, 4)	У тому числі витрати на				Із гр.1 – вартість активів, придбаних за договором фінансового лізингу
			придбання та створення нових активів (гр.2 ≤ гр.1)	придбання активів, які були у використанні (гр.3 ≤ гр.1)	поліпшення, вдосконалення, реконструкцію, модернізацію (гр.4 ≤ гр.1)	капітальний ремонт	
А	Б	1	2	3	4	5	6
<b>Нематеріальні активи</b> (ряд.2300 ≥ сумі ряд.2310, 2315, 2321, 2322, 2323)	<b>2300</b>					X	X
права користування природними ресурсами та майном (ряд.2310 ≤ ряд.2300)	2310					X	X
з них права користування земельною ділянкою (ряд.2311 ≤ ряд.2310)	2311					X	X
права на комерційні позначення, об'єкти промислової власності (ряд.2315 ≤ ряд.2300)	2315					X	X
програмне забезпечення та бази даних (ряд.2321 ≤ ряд.2300)	2321					X	X
активи з розвідки запасів корисних копалин (ряд.2322 ≤ ряд.2300)	2322			X	X	X	X
авторське право та суміжні з ним права (розважальні програми й оригінали літературних і художніх творів) (ряд.2323 ≤ ряд.2300)	2323					X	X
Із ряд.2161 гр.1, 2300 гр.1 – витрати на оплату послуг юристів, оцінювачів, агентів з нерухомості тощо, які пов'язані з переходом прав власності (ряд.2501 ≤ сумі ряд.2161 гр.4, 2300 гр.1)	2501		X	X	X	X	X

## Розділ 3. Податок на додану вартість за окремими видами активів

(тис.грн у цілих числах)

Види активів	№ рядка	Сума ПДВ, сплачена (в ціні придбання товарів, робіт, послуг) у зв'язку з витратами на капітальні інвестиції	Із гр.1 – сума податкового кредиту з ПДВ (гр.2 ≤ гр.1)
А	Б	1	2
<b>Усього</b> (ряд.5000 гр.1 < ряд.2000 гр.1 розділу 2) (ряд.5000 ≥ сумі ряд.5110, 5120, 5130, 5140, 5150, 5321)	<b>5000</b>		
будівлі житлові (ряд.5110 гр.1 < ряд.2110 гр.1 розділу 2)	5110		
будівлі нежитлові (ряд.5120 гр.1 < ряд.2120 гр.1 розділу 2)	5120		
інженерні споруди (ряд.5130 гр.1 < ряд.2130 гр.1 розділу 2)	5130		
машини, обладнання та інвентар (ряд.5140 гр.1 < ряд.2140 гр.1 розділу 2)	5140		
транспортні засоби (ряд.5150 гр.1 < ряд.2150 гр.1 розділу 2)	5150		
програмне забезпечення та бази даних (ряд.5321 гр.1 < ряд.2321 гр.1 розділу 2)	5321		



Безкоштовний сервіс для електронного звітування "Кабінет респондента" за посиланням: <https://statzvit.ukrstat.gov.ua>

## ЗВІТ ПРО КАПІТАЛЬНІ ІНВЕСТИЦІЇ

за \_\_\_\_ квартал 20 \_\_ року

Подають:	Термін подання	
юридичні особи - територіальному органу Держстату	не пізніше 25 числа місяця, наступного за звітним кварталом	№ 2-інвестиції (квартальна) ЗАТВЕРДЖЕНО наказ Держстату 26.08.2020 № 256

### Респондент:

Найменування: \_\_\_\_\_

Місцезнаходження (юридична адреса): \_\_\_\_\_

*(поштовий індекс, область /АР Крим, район, населений пункт, вулиця /провулок, площа тощо,*

*№ будинку /корпусу, № квартири /офісу)*

Адреса здійснення діяльності, щодо якої подається форма звітності (фактична адреса): \_\_\_\_\_

*(поштовий індекс, область /АР Крим, район, населений пункт, вулиця /провулок, площа тощо,*

*№ будинку /корпусу, № квартири /офісу)*

--	--	--	--	--	--	--	--	--	--

– КОАТУУ

(фактична адреса визначається автоматично в разі подання форми в електронному вигляді)

# Розділ 1. Розподіл капітальних інвестицій за видами активів

(без ПДВ, тис.грн у цілих числах)

Види активів	Код рядка	Капітальні інвестиції	У тому числі витрати на придбання активів, які були у використанні (гр.2 ≤ гр.1)
А	Б	1	2
<b>Усього капітальних інвестицій за видами активів</b> (сума ряд.2100, 2300 гр.1, 2)	<b>2000</b>		
<b>Матеріальні активи</b> (гр.1 = сумі ряд.2110, 2120, 2130, 2140, 2150, 2160, 2161, 2170, 2180, 2190) (гр.2 = сумі ряд.2110, 2120, 2130, 2140, 2150, 2160, 2170, 2180, 2190)	<b>2100</b>		
будівлі житлові	2110		
з них будівлі житлові, що будуються з метою подальшого продажу (передачі) (ряд.2111 гр.1 ≤ ряд.2110 гр.1)	2111		X
будівлі нежитлові	2120		
інженерні споруди	2130		
машини, обладнання та інвентар (ряд.2140 ≥ сумі ряд.2141, 2142, 2143)	2140		
комп'ютерна та телекомунікаційна техніка (ряд.2141 ≤ ряд.2140)	2141		
інше електричне й електронне устаткування (ряд.2142 ≤ ряд.2140)	2142		
меблі та приладдя (ряд.2143 ≤ ряд.2140)	2143		
транспортні засоби	2150		
земельні ділянки (гр.2 = гр.1)	2160		
поліпшення земель	2161		X
довгострокові біологічні активи рослинництва	2170		
довгострокові біологічні активи тваринництва	2180		
інші матеріальні активи	2190		
<b>Нематеріальні активи</b> (ряд.2300 ≥ ряд.2321)	<b>2300</b>		
з них програмне забезпечення та бази даних	2321		
Із ряд.2161 гр.1, 2300 гр.1 – витрати на оплату послуг юристів, оцінювачів, агентів з нерухомості тощо, які пов'язані з переходом прав власності (ряд.2501 гр.1 ≤ сумі ряд.2161 гр.1, 2300 гр.1)	2501		X

## Розділ 2. Розподіл капітальних інвестицій за джерелами фінансування

(без ПДВ, тис.грн у цілих числах)

Джерела фінансування	Код рядка	Капітальні інвестиції (сума ряд.3100, 3200, 3300, 3400, 3500, 3600, 3700, 3800 = ряд.2000 гр.1)
А	Б	І
Кошти державного бюджету	3100	
Кошти місцевих бюджетів (міста, району, області тощо)	3200	
Власні кошти підприємств і організацій	3300	
Кредити банків та інші позики	3400	
з них кредити банків-нерезидентів (ряд.3401 ≤ ряд.3400)	3401	
Кошти інвестиційних компаній, фондів тощо	3500	
Кошти інвесторів-нерезидентів	3600	
Кошти населення на будівництво житла	3700	
Інші джерела фінансування	3800	

Консультацію щодо складання звітності Ви можете отримати за телефонами:

**2585901, 2585906, 2358460**



*Дякуємо за участь у державних статистичних спостереженнях!*